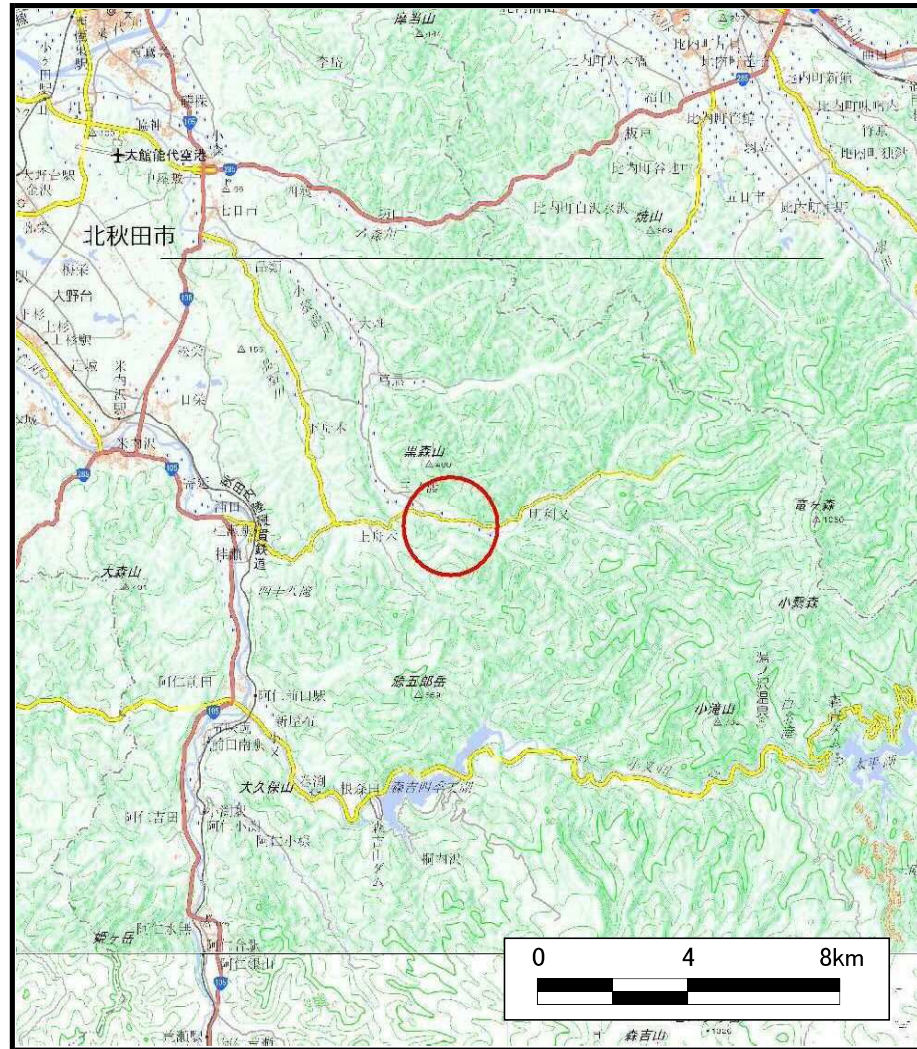
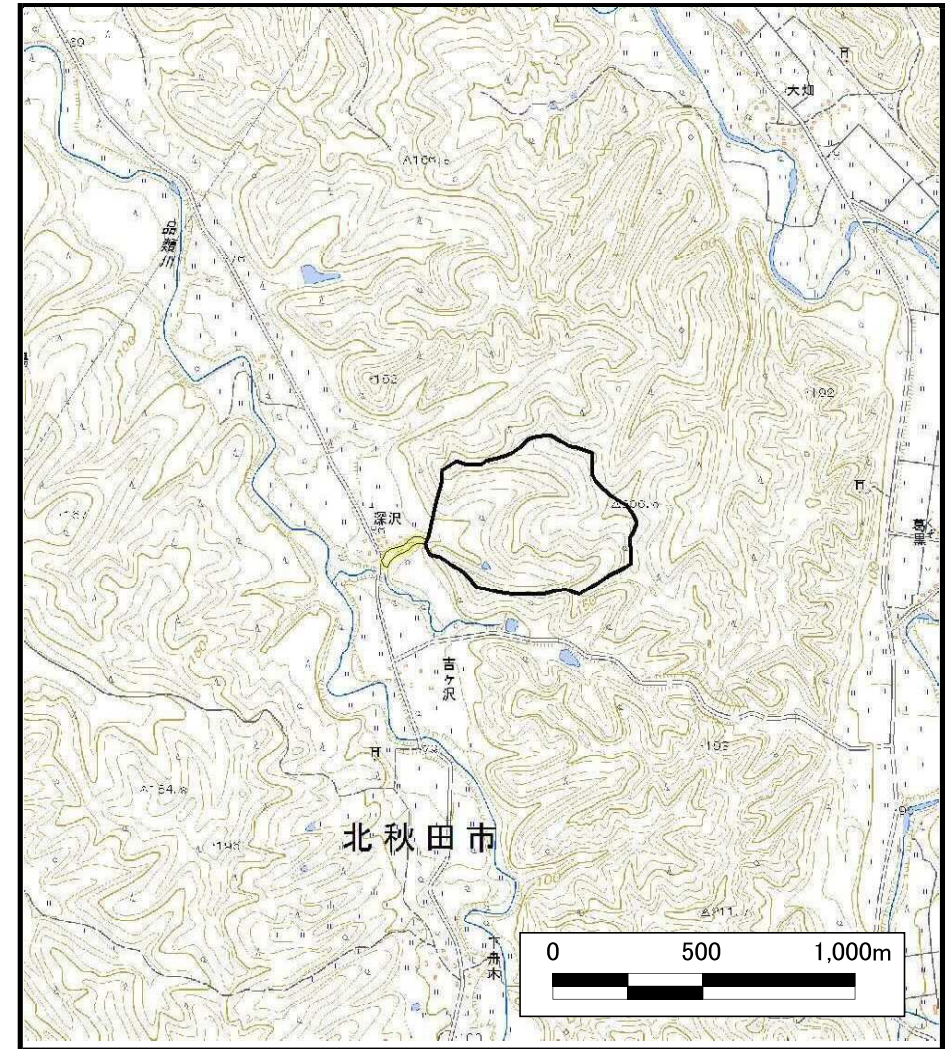


土砂災害警戒区域等の指定の公示に係る図書（その1）



(1/200,000)



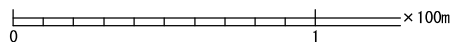
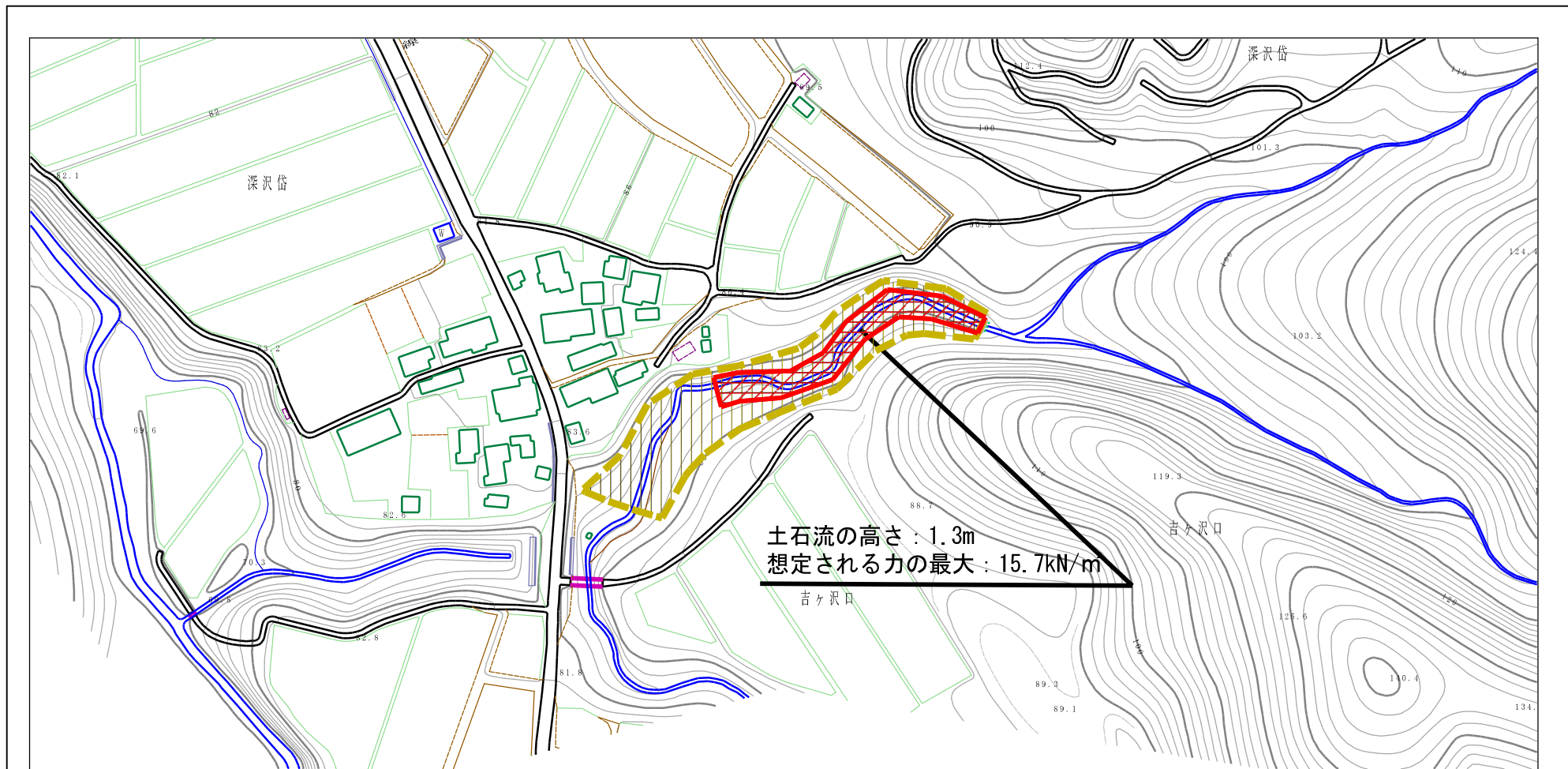
(1/25,000)

様式-1 (土)
土砂災害警戒区域・土砂災害特別警戒区域 位置図

自然現象の種類	土石流
溪流番号	I-0158
溪流名	吉ヶ沢口
所在地	北秋田市七日市字深沢岱

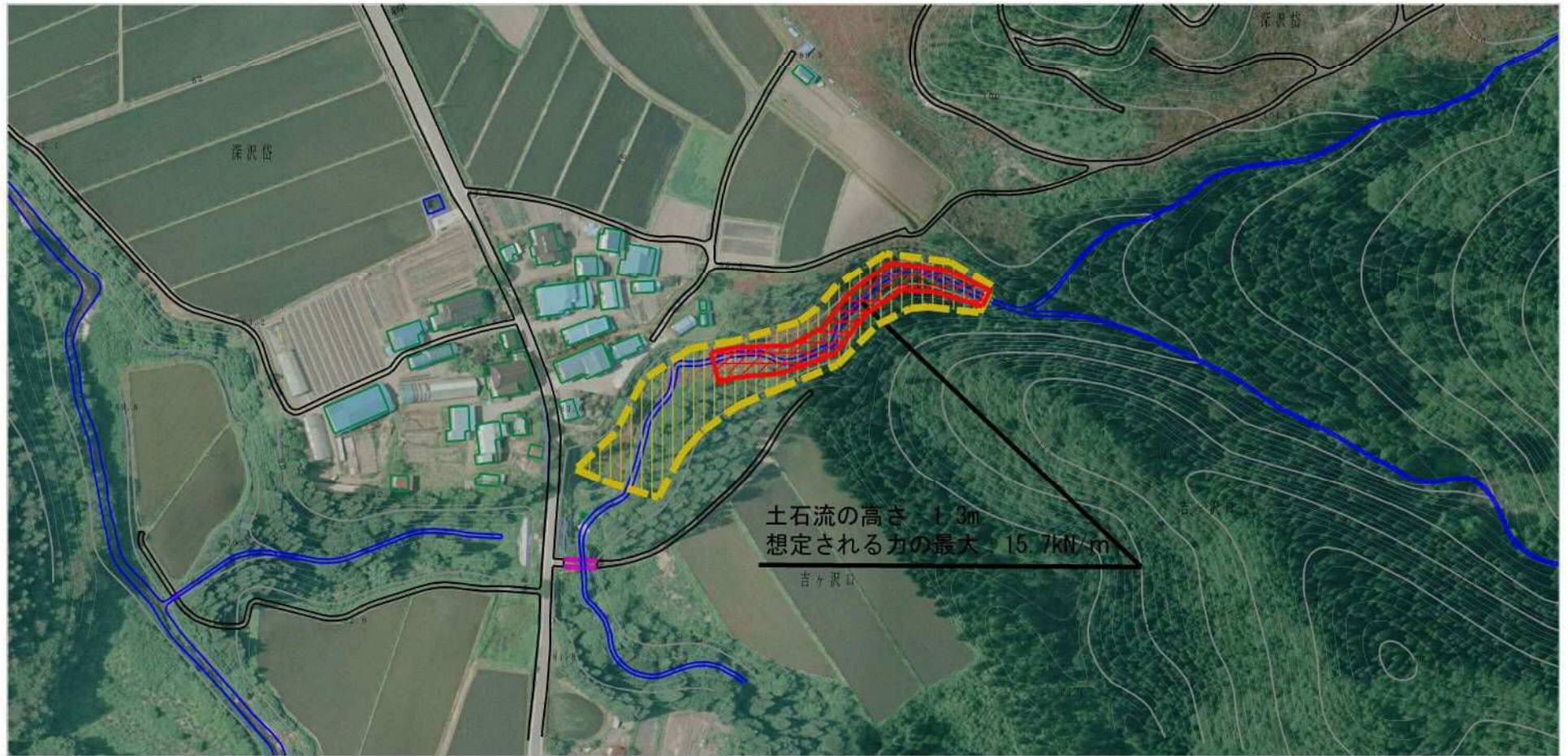
この地図は、国土地理院長の承認を得て、同院発行の電子地形図25000及び電子地形図20万を複製したものである。（承認番号 平27情複 第743号）

土砂災害警戒区域等の指定の公示に係る図書（その2）



様式-2 (土) 土砂災害警戒区域・土砂災害特別警戒区域 区域図	土砂災害防止法施行令第二条の基準に該当する区域		自然現象 の種類 土石流	溪流番号 I-0158		
	土砂災害防止法施行令第三条の基準に該当する区域				告示番号 第113号	溪流名 吉ヶ沢口
	それ以外の区域				告示年月日 平成28年2月19日	所在地 北秋田市七日市字深沢岱
			縮尺 1:2,500			

参考資料 (その3)



土石流の高さ 1.3m
 想定される力の最大 15.7kN/m



参考資料

土砂災害防止法施行令第三条の基準に該当する区域	土砂災害防止法施行令第二条の基準に該当する区域		 縮尺 1:2,500	自然現象の種類	土石流	溪流番号	I-0158
	土石流の高さが1mを超える場合、土石等の移動による力が50kN/m ² を超える区域			告示番号	第113号	溪流名	吉ヶ沢口
	土石流の高さが1mを超える場合、土石等の移動による力が50kN/m ² 以下の区域			告示年月日	平成28年2月19日	所在地	北秋田市七日市字深沢岱
	それ以外の区域						

