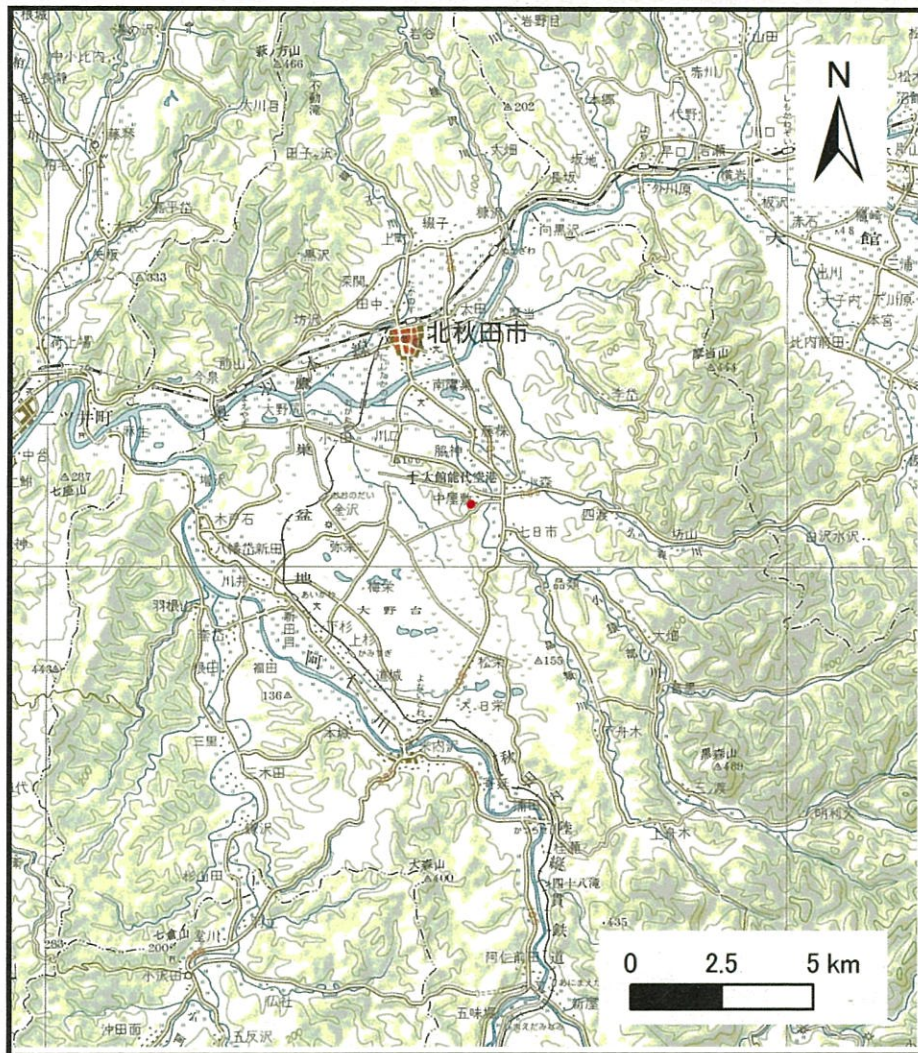
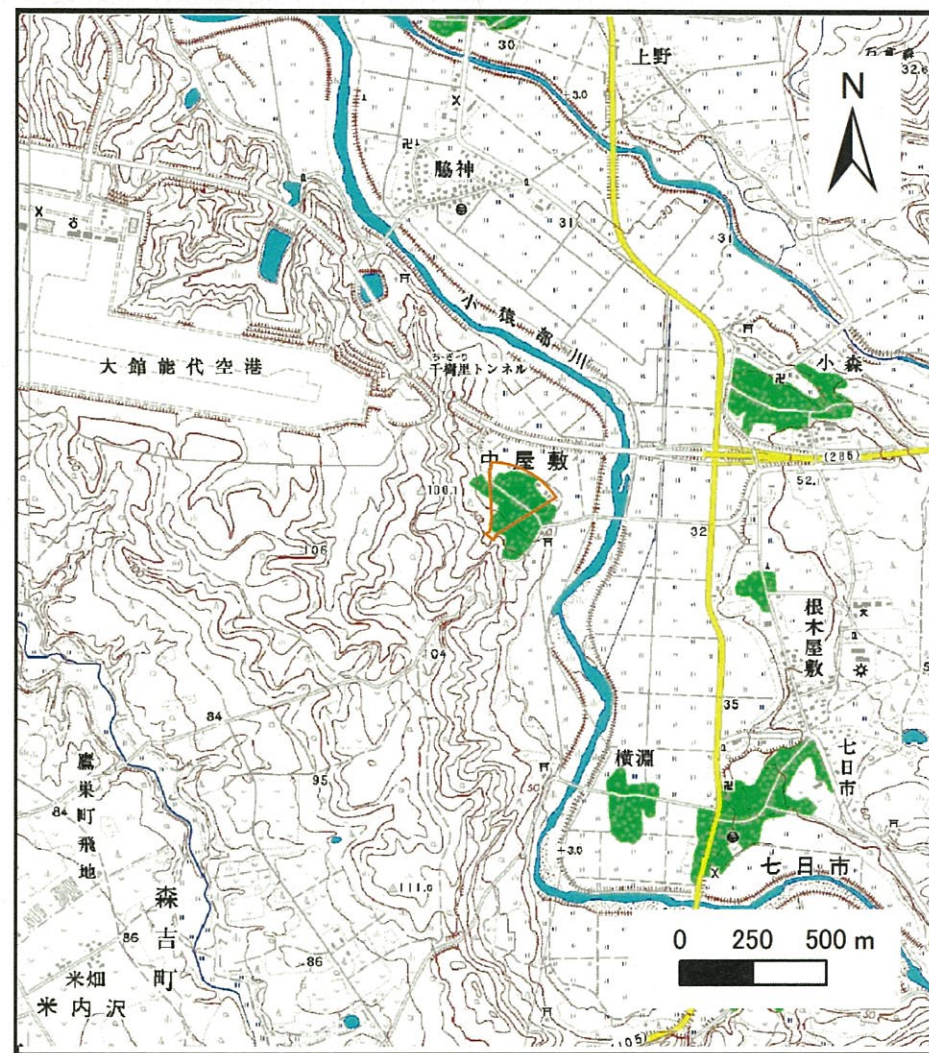


土砂災害警戒区域の指定の公示に係る図書 (その1)



(1/200,000)

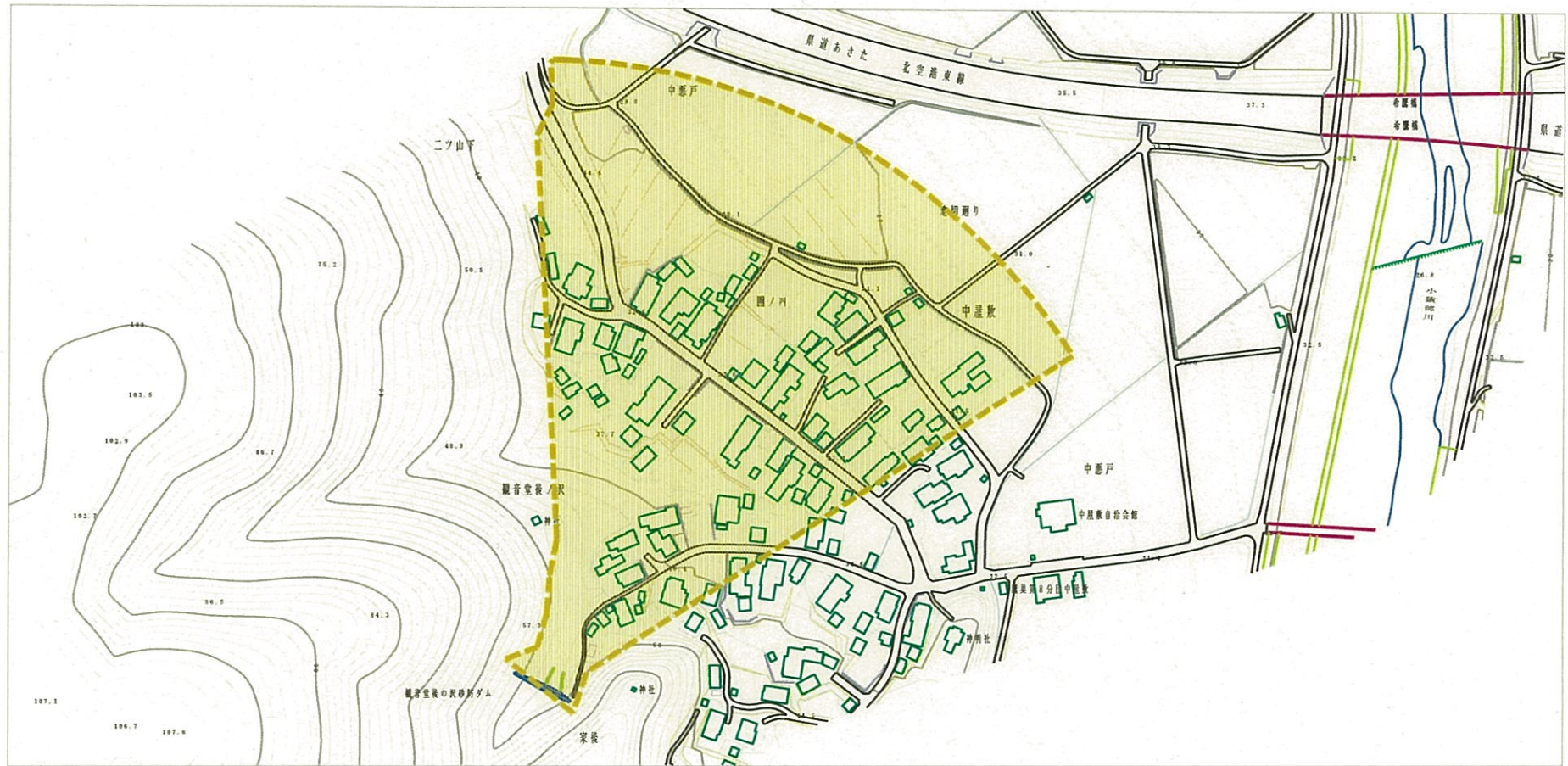


(1/25,000)

様式-1 (土)
土砂災害警戒区域 位置図

| | |
|---------|--|
| 自然現象の種類 | 土石流 |
| 溪流番号 | I-0160 |
| 溪流名 | 観音堂後の沢川 |
| 所在地 | 秋田県北秋田市中屋敷字家ノ沢、字罫ノ内、字観音堂後ノ沢、字ニツ山下、字藤木廻、字下地切廻り、字中悪戸 |

土砂災害警戒区域の指定の公示に係る図書（その2）



0 1 ×100m

様式-2 (土)
土砂災害警戒区域 区域図

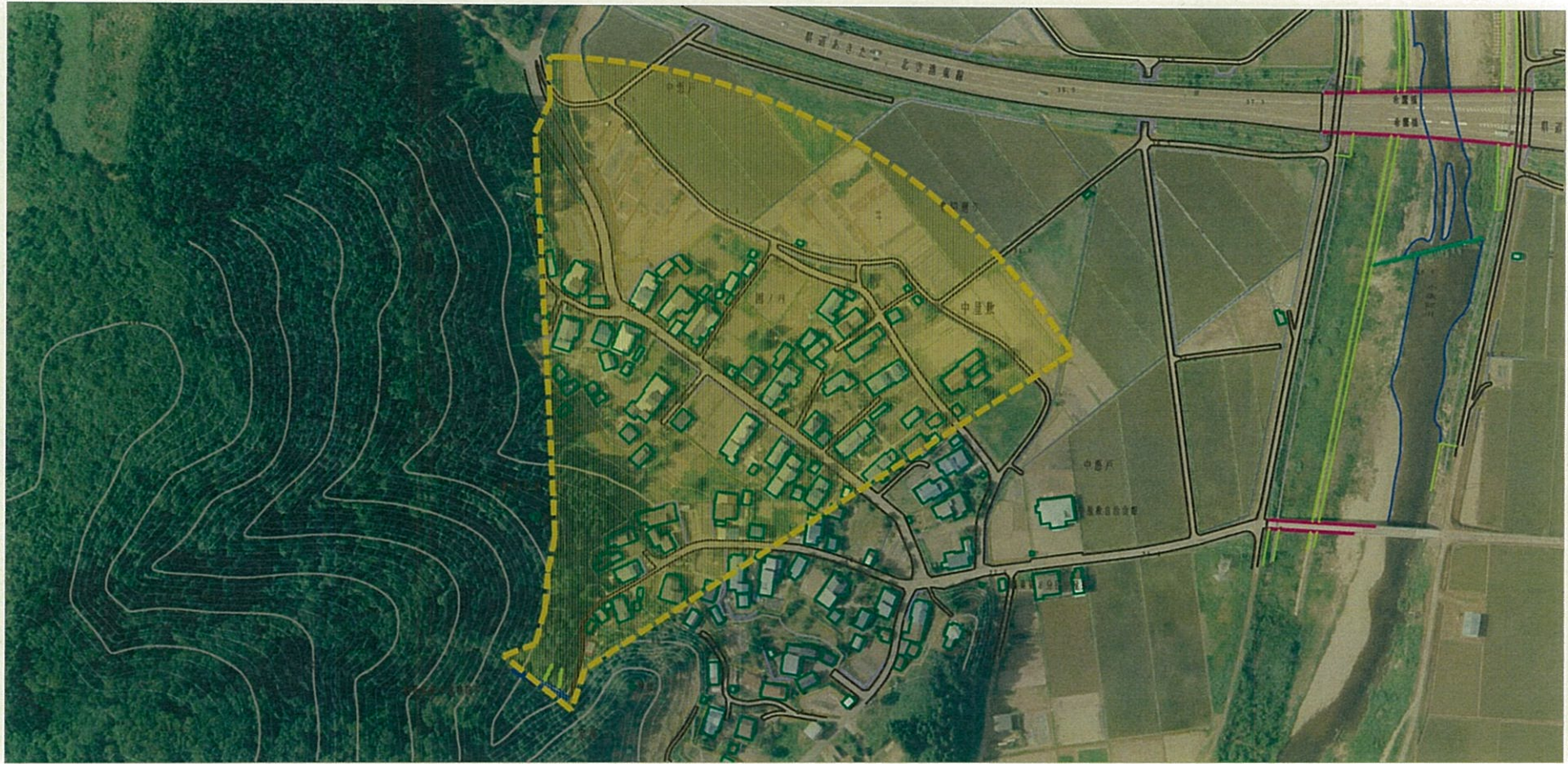
土砂災害防止法施行令第2条の基準に該当する区域



縮尺
1:2,500

| | | | |
|---------|------------|------|--|
| 自然現象の種類 | 土石流 | 溪流番号 | I-0160 |
| 告示番号 | 第136号 | 溪流名 | 観音堂後の沢川 |
| 告示年月日 | 平成26年3月28日 | 所在地 | 秋田県北秋田市中屋敷字家ノ沢、 字伊勢堂山崎、字園ノ内、字二ツ山下、 字観音堂後ノ沢、字藤本原、字下地切 |

参考資料 (その3)



0 1 × 100m

参考資料

土砂災害防止法施行令第2条の基準に該当する区域



N
縮尺
1:2,500

| | | | |
|---------|------------|------|---|
| 自然現象の種類 | 土石流 | 溪流番号 | I-0160 |
| 告示番号 | 第136号 | 溪流名 | 観音堂後の沢川 |
| 告示年月日 | 平成26年3月28日 | 所在地 | 秋田県北秋田市中屋敷字家ノ沢、 字伊勢堂山崎、字田ノ内、字二ツ山下、 字観音堂後ノ沢、字藤木園、字下地切畑 |