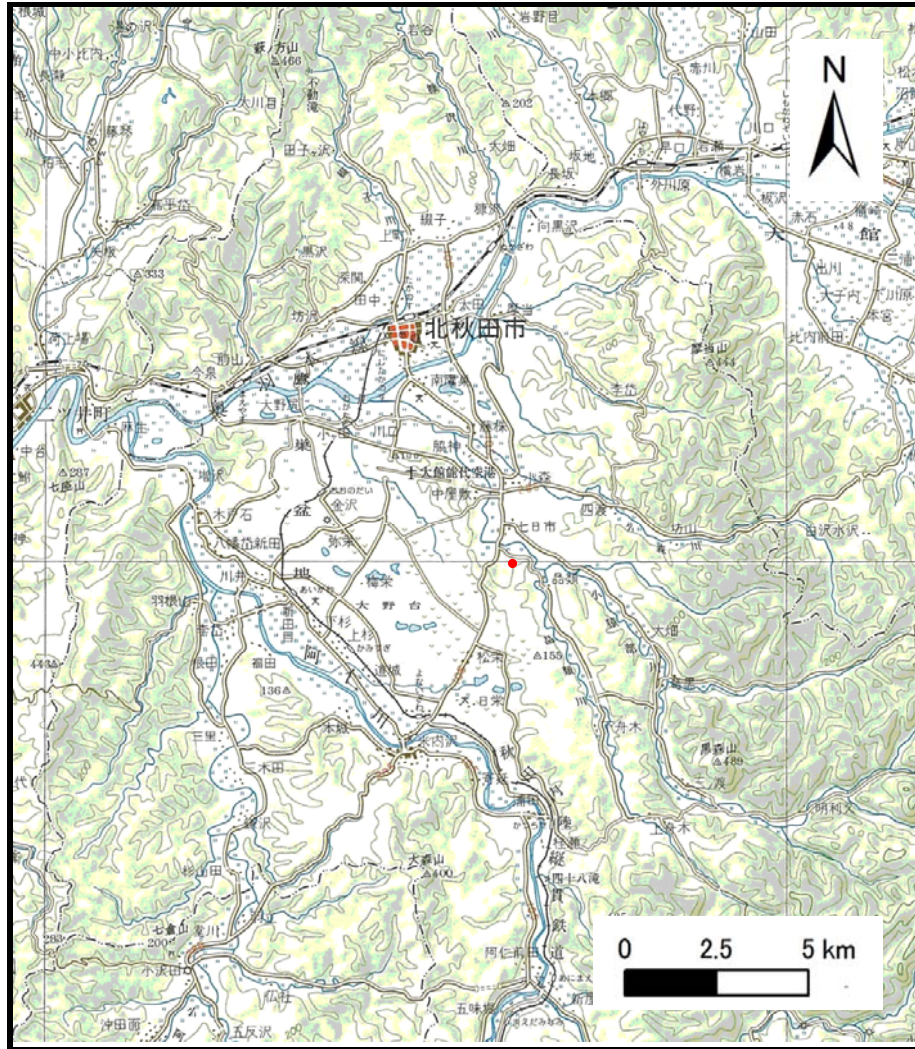
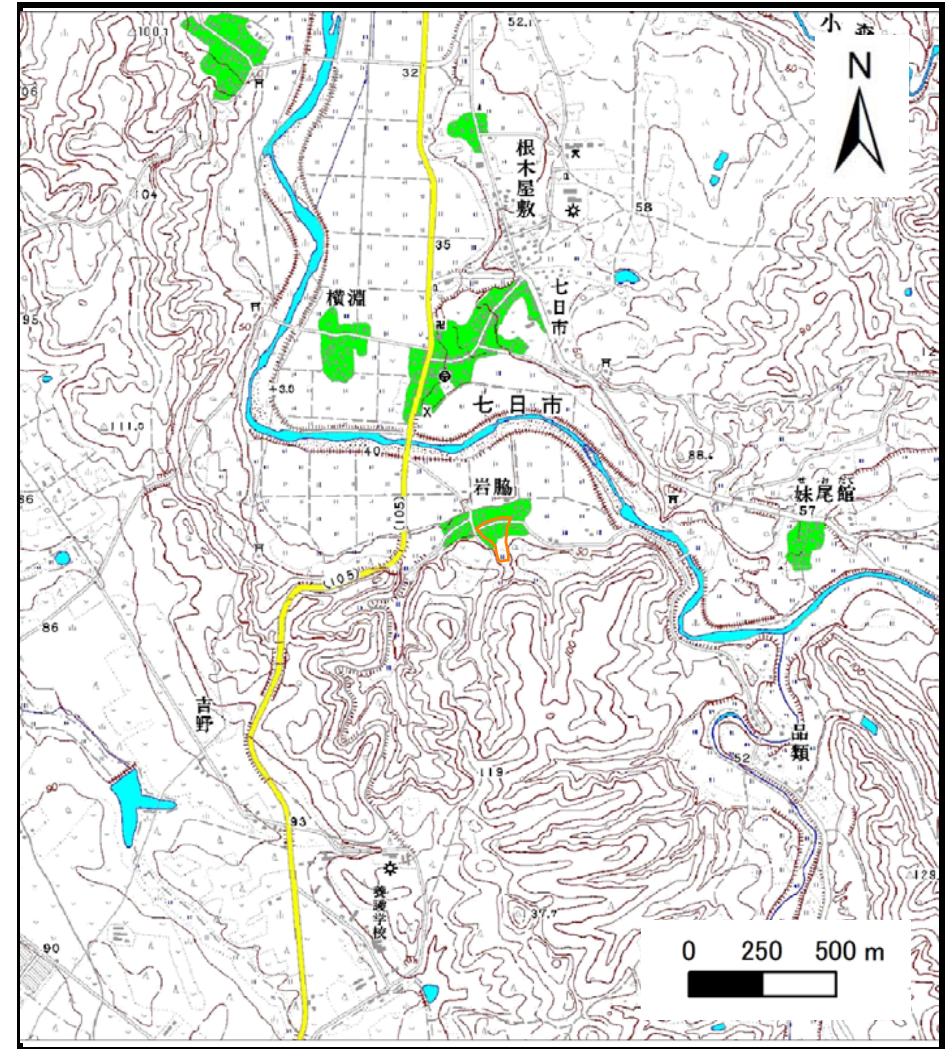


土砂災害警戒区域等の指定の公示に係る図書（その1）



(1/200,000)

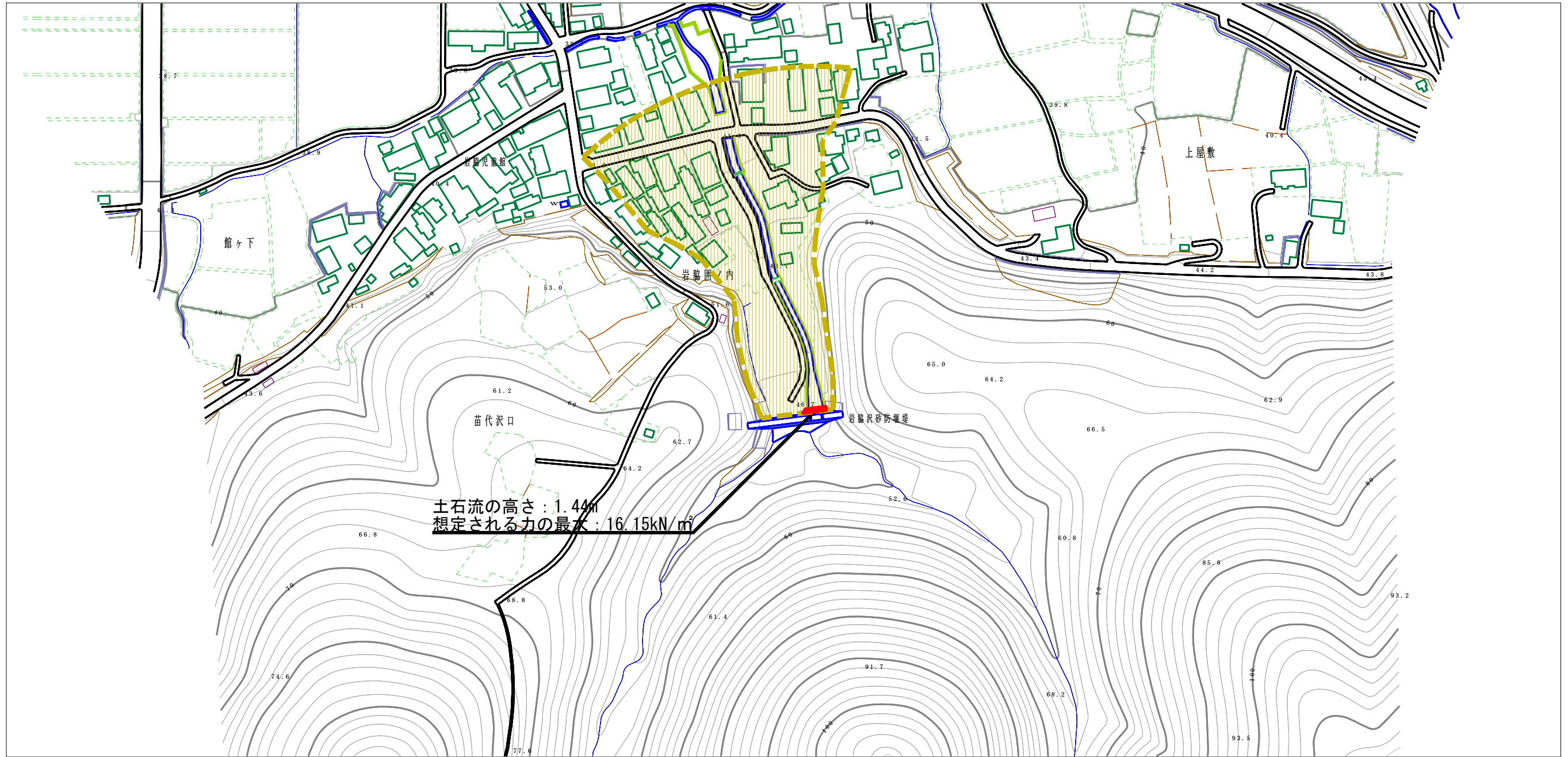


(1/25,000)

様式-1 (土)
土砂災害警戒区域・土砂災害特別警戒区域 位置図

自然現象の種類	土石流
溪流番号	I-0159
溪流名	岩脇沢
所在地	秋田県北秋田市七日市字岩脇ノ内, 字坂ノ上, 字苗代沢

土砂災害警戒区域等の指定の公示に係る図書（その2）



0 1 ×100m

様式-2 (土)

土砂災害警戒区域・土砂災害特別警戒区域
区域図

土砂災害防止法施行令第二条の基準に該当する区域



自然現象
の種類

土石流

溪流番号

I-0159

土砂災害防止
法施行令第三
条の基準に該
当する区域

土石流の高さが1mを超える場合、土石等の
移動による力が50kN/m²を超える区域



縮尺
1:2,500

告示番号

第135号

溪流名

岩脇沢

土石流の高さが1mを超える場合、土石等の
移動による力が50kN/m²以下の区域



告示年月日

平成26年3月28日

所在地

秋田県北秋田市七日市字岩脇園ノ内
字坂ノ上 字苗代沢

それ以外の区域



参考資料 (その3)



参考資料

土砂災害防止法施行令第二条の基準に該当する区域



自然現象の種類

土石流

溪流番号

I-0159

土石流の高さが1mを超える場合、土石等の移動による力が50kN/m²を超える区域



告示番号

第135号

溪流名

岩脇沢

土石流の高さが1mを超える場合、土石等の移動による力が50kN/m²以下の区域



告示年月日

平成26年3月28日

所在地

秋田県北秋田市七日市字岩脇園ノ内字坂ノ上 字苗代沢

それ以外の区域



縮尺
1:2,500

土石流の高さ: 1.44m
想定される力の最大: 16.15kN/m²

