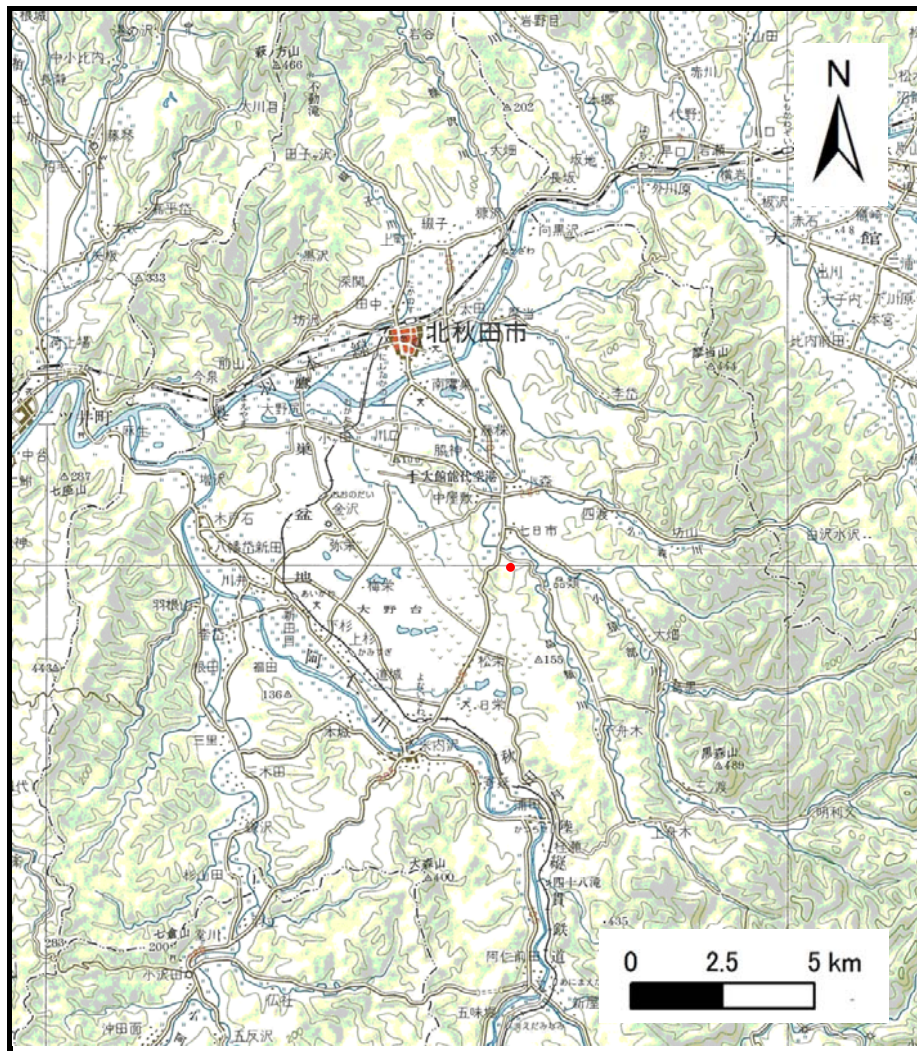
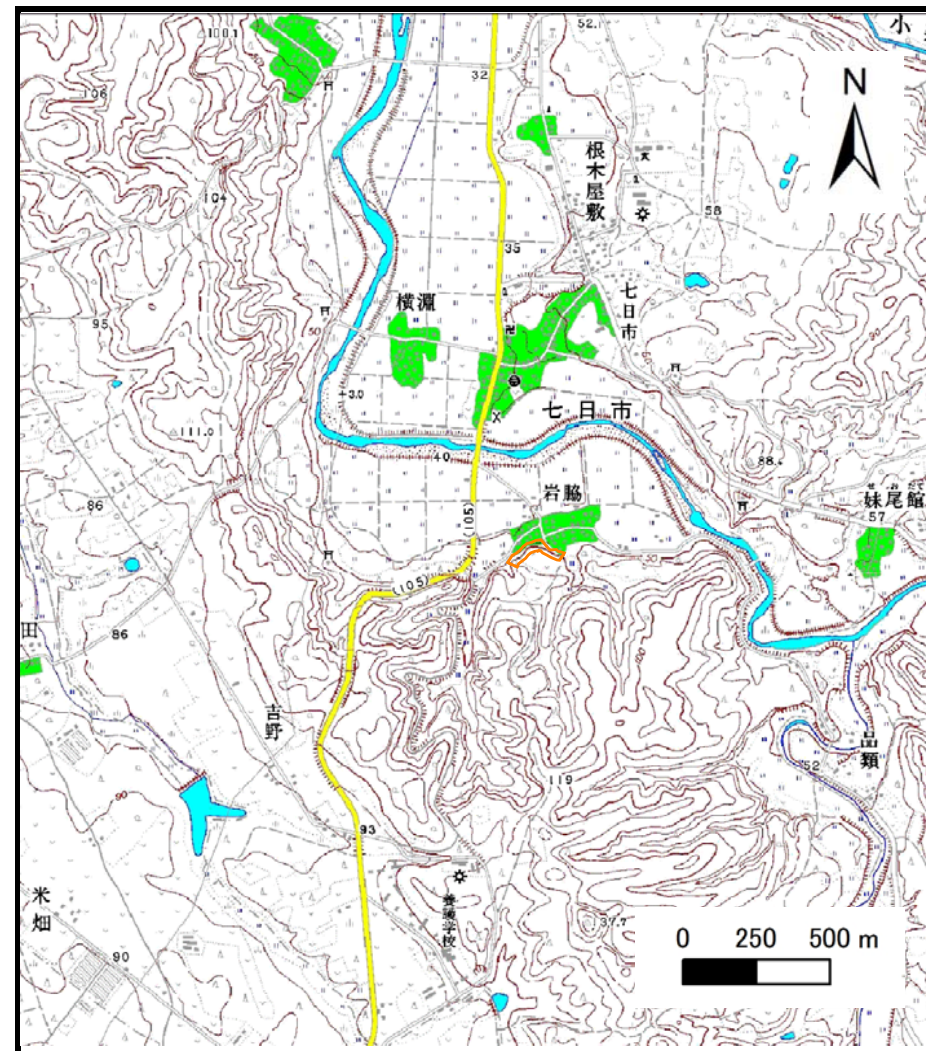


土砂災害警戒区域の指定の公示に係る図書（その1）



(1/200,000)

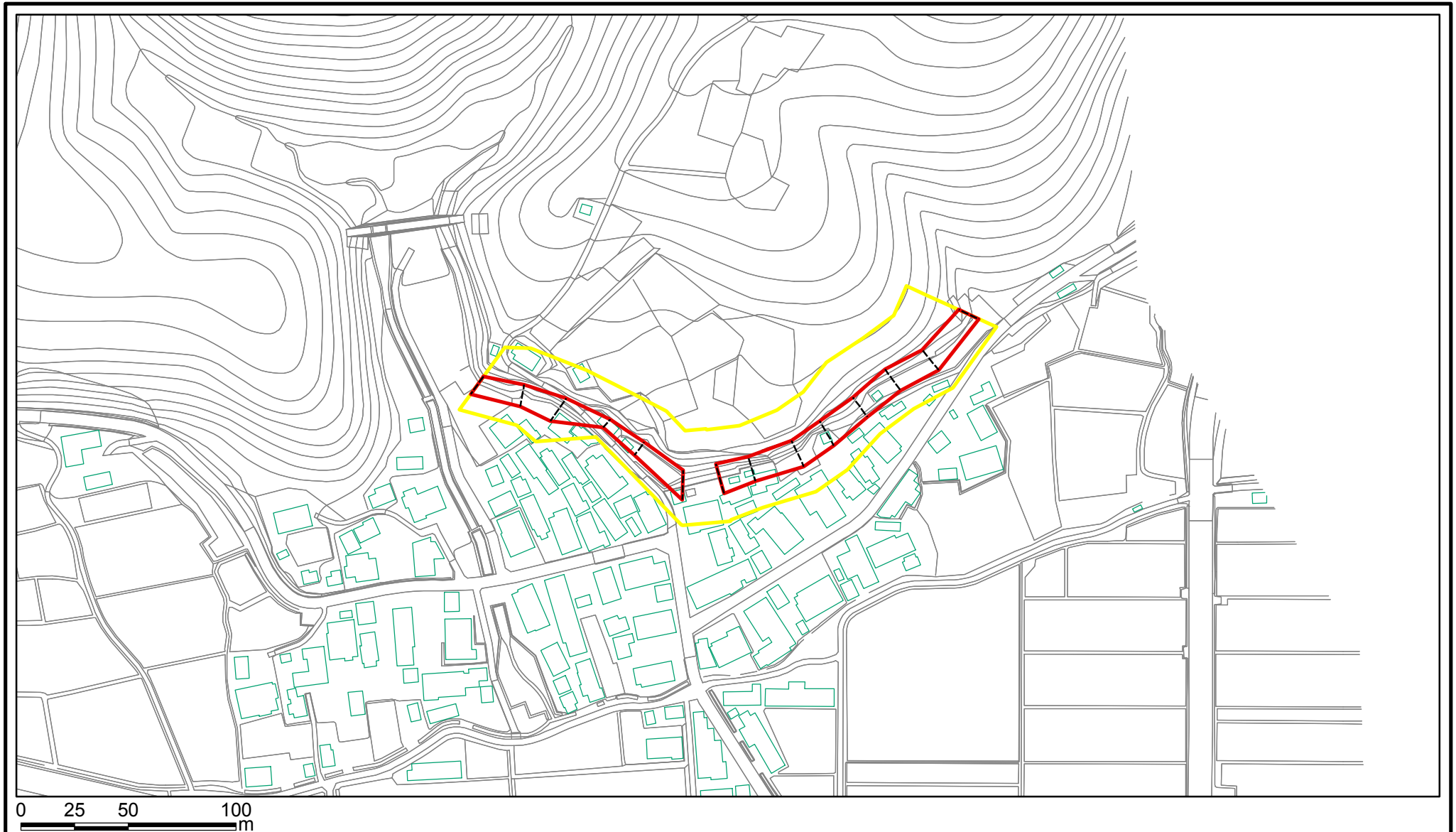


(1/25,000)

様式-1 (急)
土砂災害警戒区域 位置図

自然現象の種類	急傾斜地の崩壊
箇所番号	I-186
箇所名	岩脇囲ノ内
所在地	秋田県北秋田市七日市字岩脇囲ノ内, 字坂ノ上, 字館ヶ下夕

土砂災害警戒区域等の指定の公示に係る図書(その2)



様式-2(急)

土砂災害警戒区域・土砂災害特別警戒区域
区域図(その1)

土砂災害防止法施行令第二条の基準に該当する区域



土砂災害防止法
施行令第三条の
基準に該当する
区域



土砂等の(移動)高さが1m以下の場合、
土砂等の移動による力が100kN/mを超える区域
土砂等の堆積の高さが3mを超える区域
それ以外の区域



縮尺
1:2,500

自然現象
の種類

急傾斜地の崩壊

告示番号

第135号

告示年月日

平成26年3月28日

箇所番号

I-186

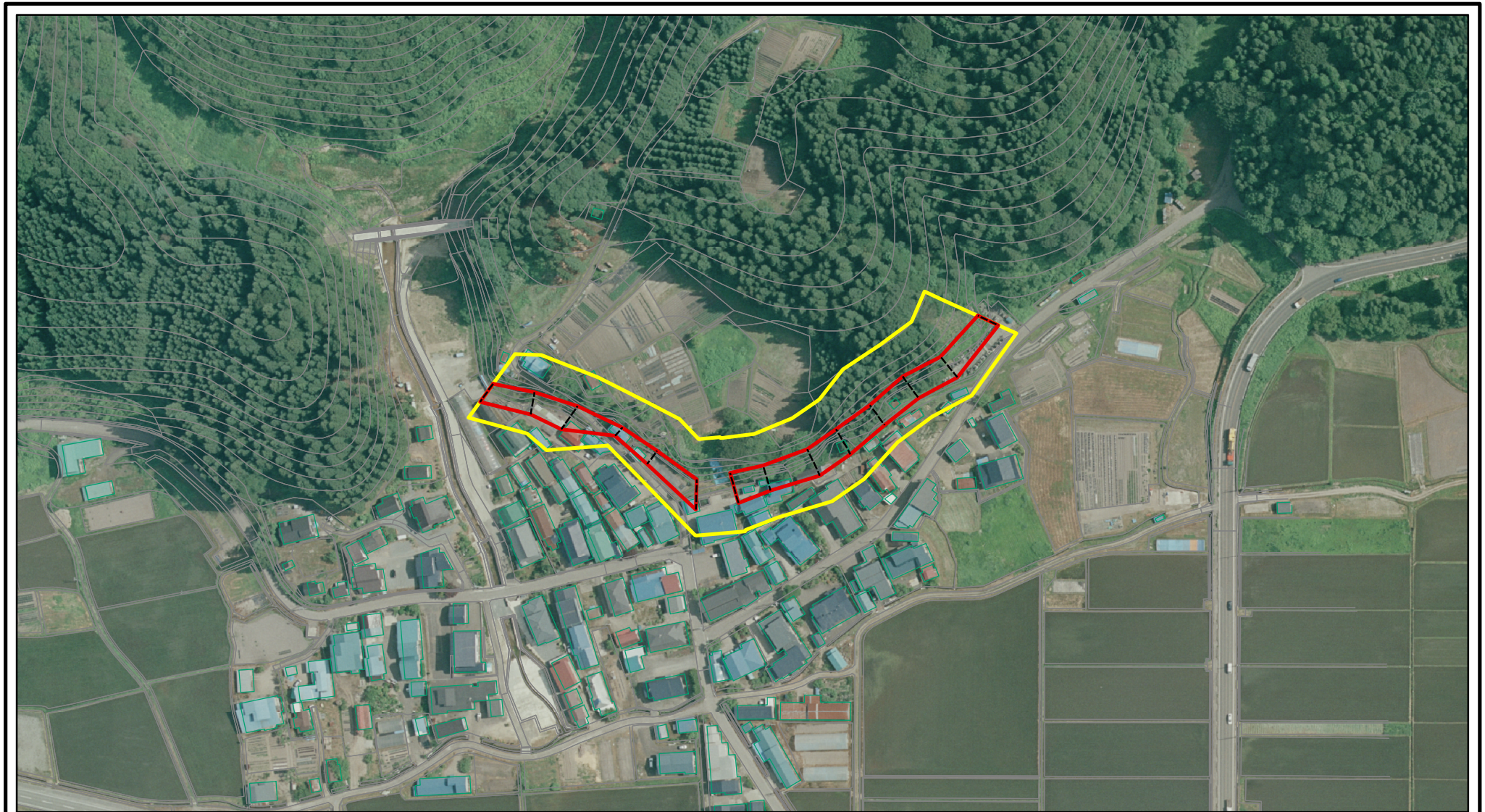
箇所名

岩脇围ノ内

所在地

秋田県北秋田市七日市字岩脇围ノ内、字坂ノ上、
字館ヶ下

土砂災害警戒区域等の指定の公示に係る図書(その2)



0 25 50 100
m

様式-2(急)

土砂災害警戒区域・土砂災害特別警戒区域

区域図(その1)

土砂災害防止法施行令第二条の基準に該当する区域



土砂災害防止法
施行令第三条の
基準に該当する
区域

土石等の(移動)高さが1m以下の場合、
土石等の移動による力が100kN/mを超える区域

土石等の堆積の高さが3mを超える区域

それ以外の区域



縮尺

1:2,500

自然現象
の種類

急傾斜地の崩壊

告示番号

第135号

告示年月日

平成26年3月28日

箇所番号

I-186

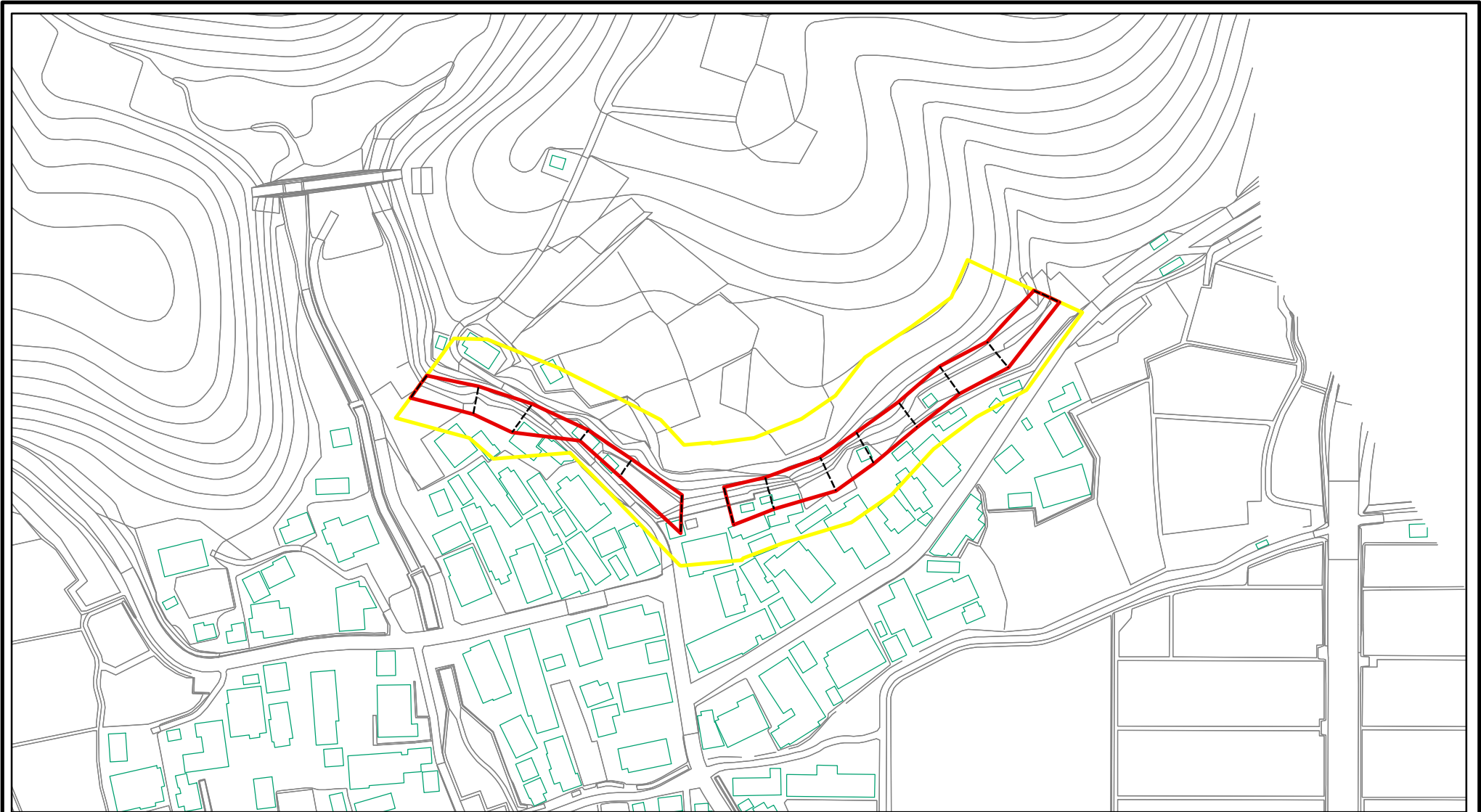
箇所名

岩脇围ノ内

所在地

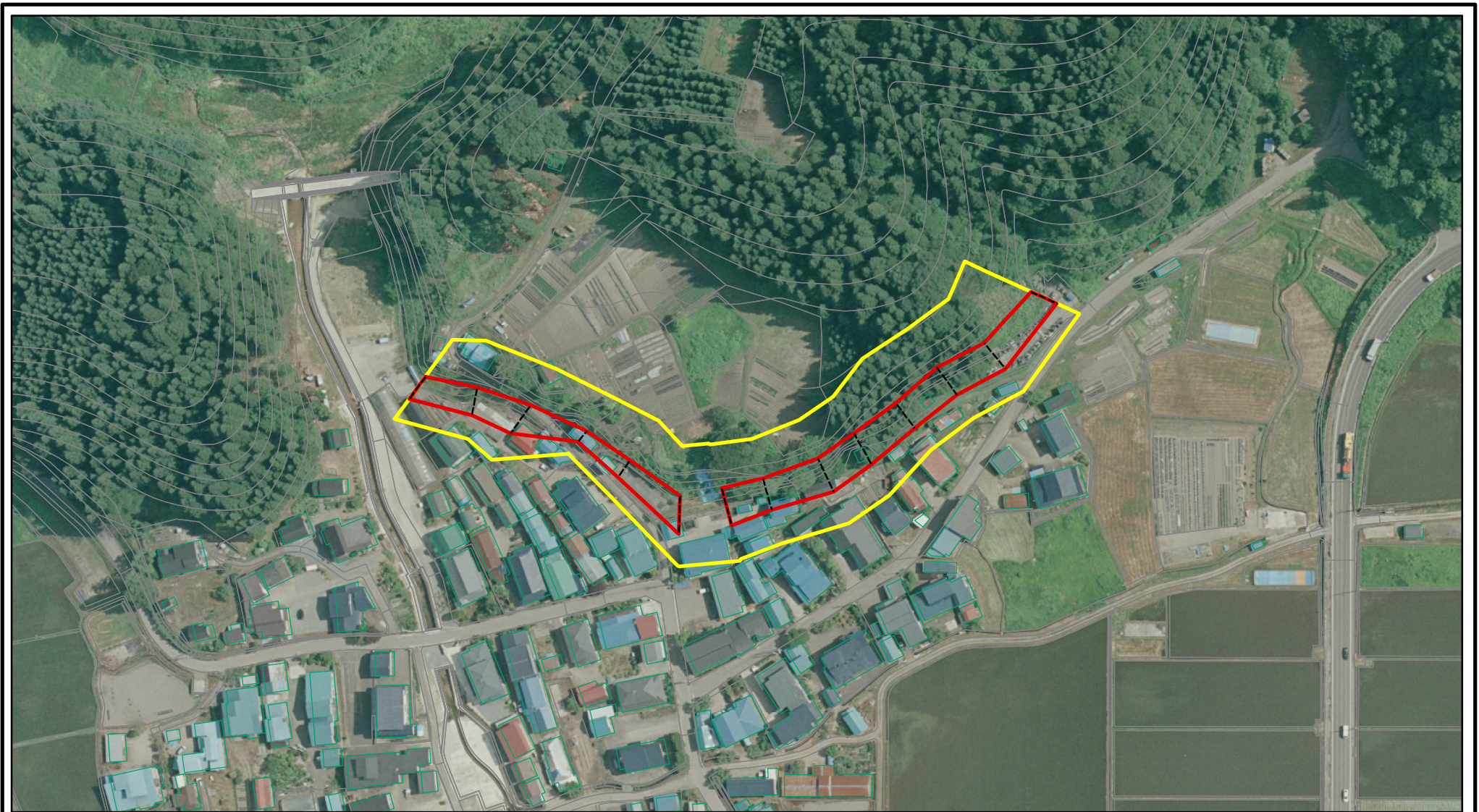
秋田県北秋田市七日市宇岩脇围ノ内、宇坂ノ上、
宇館ケ下

土砂災害警戒区域等の指定の公示に係る図書(その2-1)



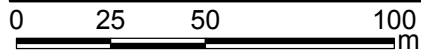
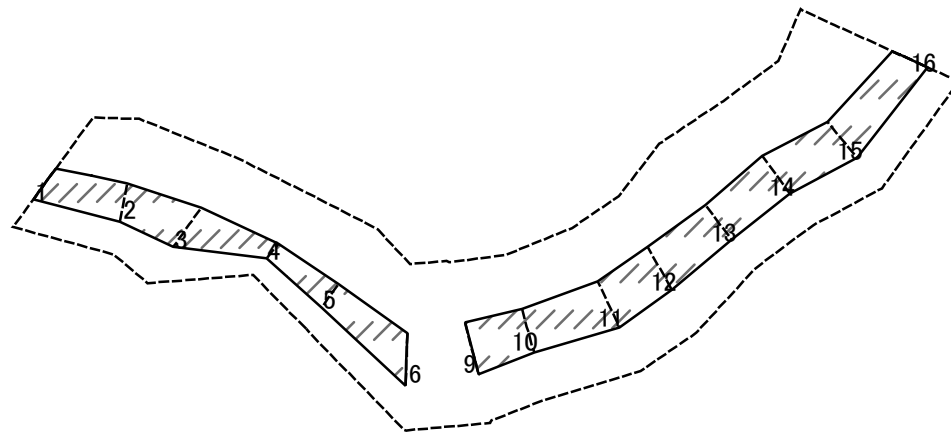
様式-2-1(急) 土砂災害警戒区域・土砂災害特別警戒区域 区域図(その2)	土砂災害防止法施行令第二条の基準に該当する区域		自然現象の種類 急傾斜地の崩壊	箇所番号	I-186
	土砂災害防止法施行令第三条の基準に該当する区域			告示番号	第135号
	土砂等の(移動)高さが1m以下の場合、土砂等の移動による力が100kN/mを超える区域		縮尺 1:2,000	告示年月日	平成26年3月28日
	土砂等の堆積の高さが3mを超える区域			所在地	秋田県北秋田市七日町宇岩脇内/内、宇坂ノ上、宇館ヶ下
それ以外の区域				箇所名	岩脇内ノ内

土砂災害警戒区域等の指定の公示に係る図書(その2-1)



様式-2-1(急) 土砂災害警戒区域・土砂災害特別警戒区域 区域図(その2)	土砂災害防止法施行令第二条の基準に該当する区域		自然現象 の種類 急傾斜地の崩壊	箇所番号	I-186		
	土砂災害防止法 施行令第三条の 基準に該当する 区域			告示番号	第135号	箇所名	岩脇圏ノ内
	土砂等の(移動)高さが1m以下の場合、 土砂等の移動による力が100kN/mを超える区域		縮尺 1:2,000	告示年月日	平成26年3月28日	所在地	秋田県北秋田市七日市宇岩脇圏ノ内、宇坂ノ上、 宇館ヶ下々
	土砂等の堆積の高さが3mを超える区域						
それ以外の区域							

土砂災害警戒区域等の指定の公示に係る図書(その2-2)



図中の数字は横断測線番号を示す

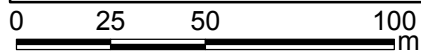
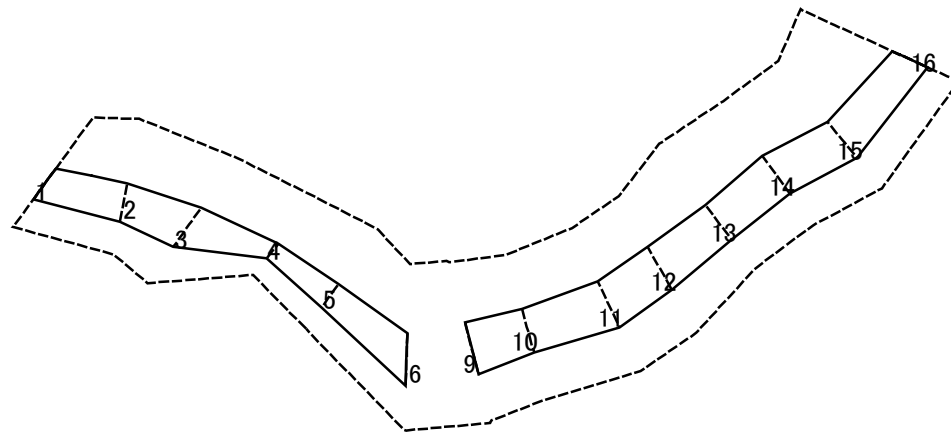
様式-2-2(急)
土砂災害特別警戒区域の区域区分図
(急傾斜地の崩壊に伴う土石等の移動により
建築物の地上部に作用すると想定される力)

土砂災害防止法施行令第二条の基準に該当する区域	
土砂災害防止法施行令第三条の基準に該当する区域	
それ以外の区域	

	縮尺
	1:2,000

自然現象の種類	急傾斜地の崩壊	箇所番号	I-186
告示番号	第135号	箇所名	岩脇田ノ内
告示年月日	平成26年3月28日	所在地	秋田県北秋田市七日市字岩脇田ノ内字坂ノ上 字館ヶ下

土砂災害警戒区域等の指定の公示に係る図書(その2-3)



図中の数字は横断測線番号を示す

様式-2-3(急)
土砂災害特別警戒区域の区域区分図
(急傾斜地の崩壊に伴う土石等の堆積により
建築物の地上部に作用すると想定される力)

土砂災害防止法施行令第二条の基準に該当する区域	
土砂災害防止法施行令第三条の基準に該当する区域	
それ以外の区域	

縮尺
1:2,000

自然現象の種類	急傾斜地の崩壊
告示番号	第135号
告示年月日	平成26年3月28日

箇所番号	I-186
箇所名	岩脇田ノ内
所在地	秋田県北秋田市七日市字岩脇田ノ内字坂ノ上 字館ヶ下々

土砂災害警戒区域等の指定の公示に係る図書(その3)(案)

横断測線の区間	土石等の移動により建築物の地上部に作用すると想定される力				土石等の堆積により建築物の地上部に作用すると想定される力				横断測線の区間	土石等の移動により建築物の地上部に作用すると想定される力				土石等の堆積により建築物の地上部に作用すると想定される力					
	土石等の(移動)高さが1m以下の場合、土石等の移動による力が100kN/m ² を超える区域		それ以外の区域		土石等の堆積の高さが3mを超える区域		それ以外の区域			土石等の(移動)高さが1m以下の場合、土石等の移動による力が100kN/m ² を超える区域		それ以外の区域		土石等の堆積の高さが3mを超える区域		それ以外の区域			
	力の大きさのうち最大のもの (kN/m ²)	土石等の高さ (m)	力の大きさのうち最大のもの (kN/m ²)	土石等の高さ (m)	力の大きさのうち最大のもの (kN/m ²)	土石等の高さ (m)	力の大きさのうち最大のもの (kN/m ²)	土石等の高さ (m)		力の大きさのうち最大のもの (kN/m ²)	土石等の高さ (m)	力の大きさのうち最大のもの (kN/m ²)	土石等の高さ (m)	力の大きさのうち最大のもの (kN/m ²)	土石等の高さ (m)	力の大きさのうち最大のもの (kN/m ²)	土石等の高さ (m)		
1 ~ 2	-	-	82.22	1.00	-	-	9.19	1.75	~										
2 ~ 3	-	-	93.56	1.00	-	-	9.54	1.82	~										
3 ~ 4	-	-	93.56	1.00	-	-	9.76	1.86	~										
4 ~ 5	-	-	69.77	1.00	-	-	9.76	1.86	~										
5 ~ 6	-	-	87.24	1.00	-	-	8.60	1.64	~										
6 ~ 7	-	-	-	-	-	-	-	-	~										
7 ~ 8	-	-	-	-	-	-	-	-	~										
8 ~ 9	-	-	-	-	-	-	-	-	~										
9 ~ 10	-	-	97.69	1.00	-	-	11.51	2.20	~										
10 ~ 11	-	-	96.34	1.00	-	-	12.07	2.30	~										
11 ~ 12	-	-	96.34	1.00	-	-	12.38	2.36	~										
12 ~ 13	-	-	95.16	1.00	-	-	12.38	2.36	~										
13 ~ 14	-	-	85.10	1.00	-	-	8.57	1.63	~										
14 ~ 15	-	-	85.10	1.00	-	-	8.57	1.63	~										
15 ~ 16	-	-	80.27	1.00	-	-	8.21	1.57	~										
~									~										
~									~										
~									~										
~									~										
~									~										
~									~										
~									~										
~									~										
~									~										
~									~										
~									~										
~									~										
様式-3(急) 建築物の構造の規制に必要な衝撃に関する事項					自然現象の種類					急傾斜地の崩壊					箇所番号	I-186			
					告示番号					第135号					箇所名	岩脇囲ノ内			
					告示年月日					平成26年3月28日					所在地	秋田県北秋田市七日市字岩脇囲ノ内, 字坂ノ上, 字館ケ下タ			