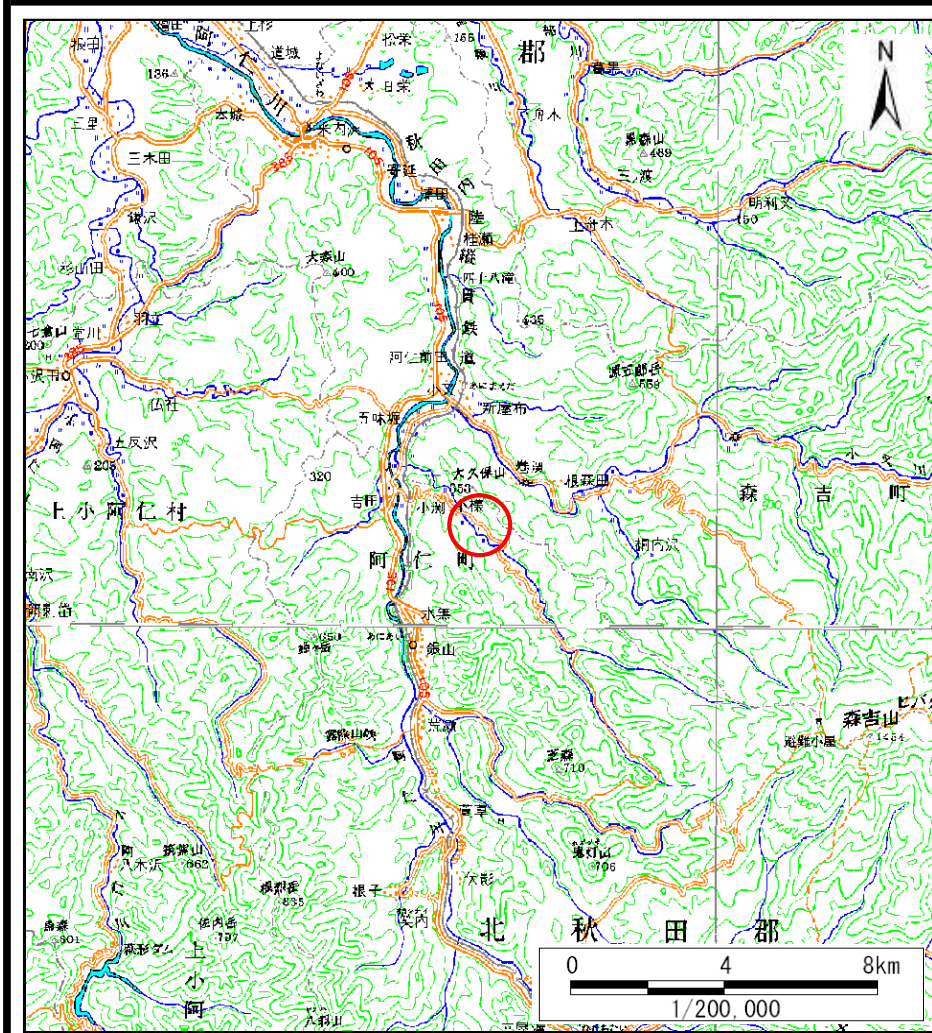
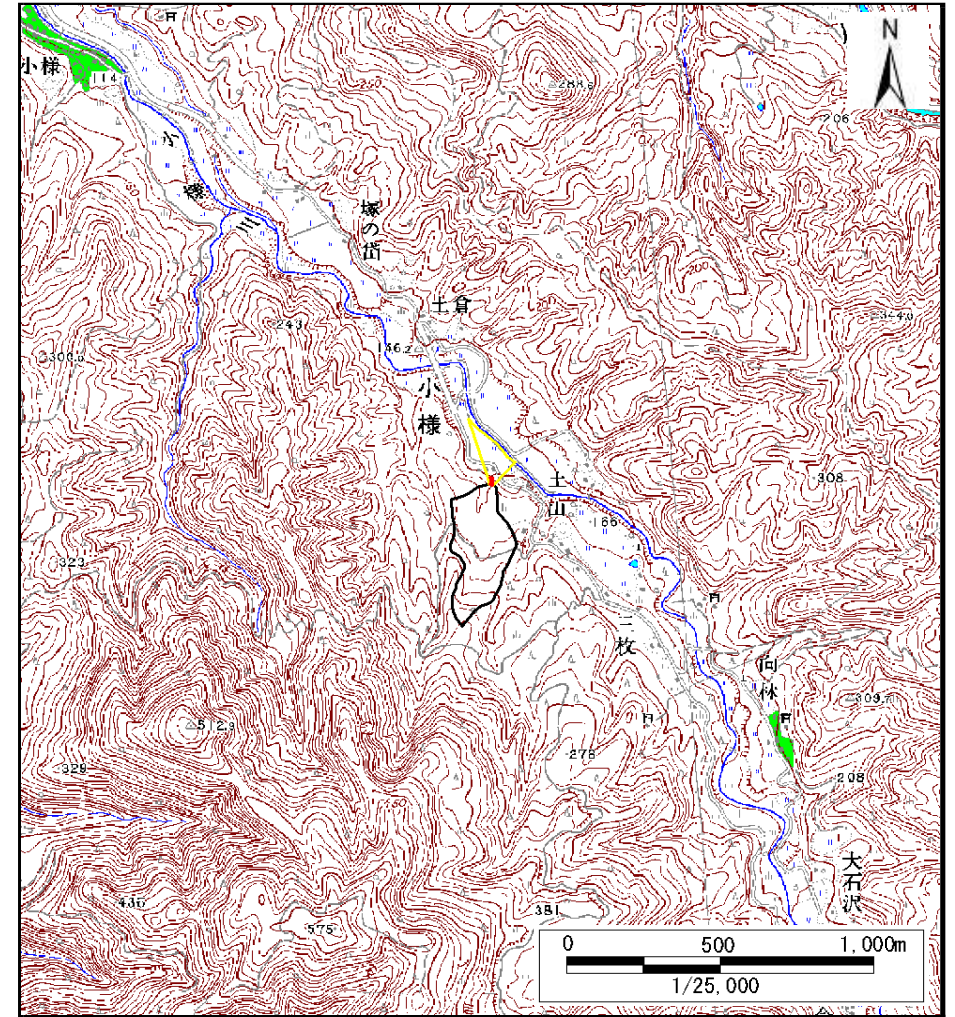


土砂災害警戒区域等の指定の公示に係る図書（その1）



(1/200,000)

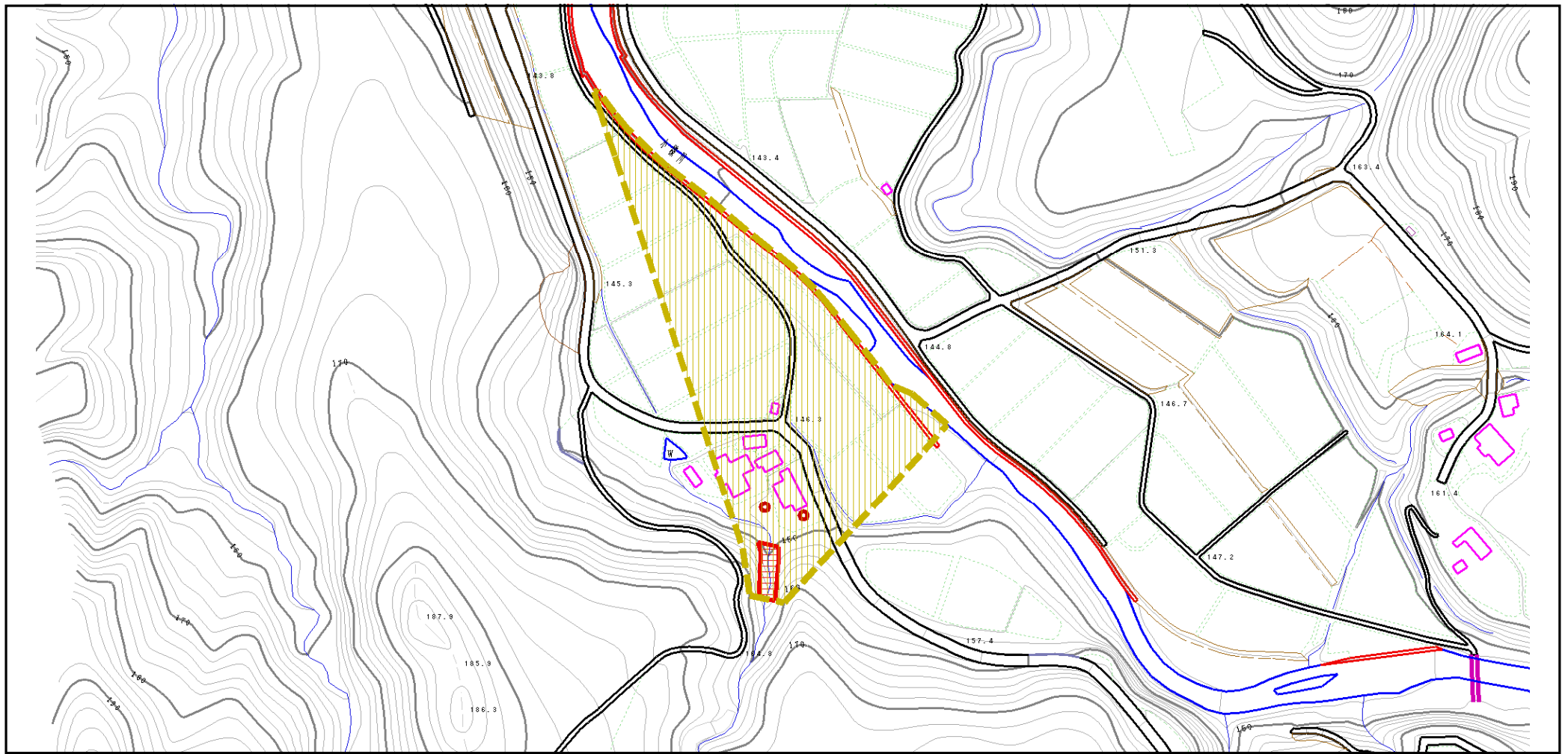


(1/25,000)

様式-1 (土) 土砂災害警戒区域・土砂災害特別警戒区域 位置図	自然現象の種類	土石流
	溪流番号	II-0177
	溪流名	三枚沢1
	所在地	秋田県北秋田市阿仁小様字陰沢及び土倉川向

この地図は、国土地理院長の承認を得て、同院発行の数値地図200000(地図画像)及び数値地図25000(地図画像)を複製したものである。(承認番号 平24東複、第56号)

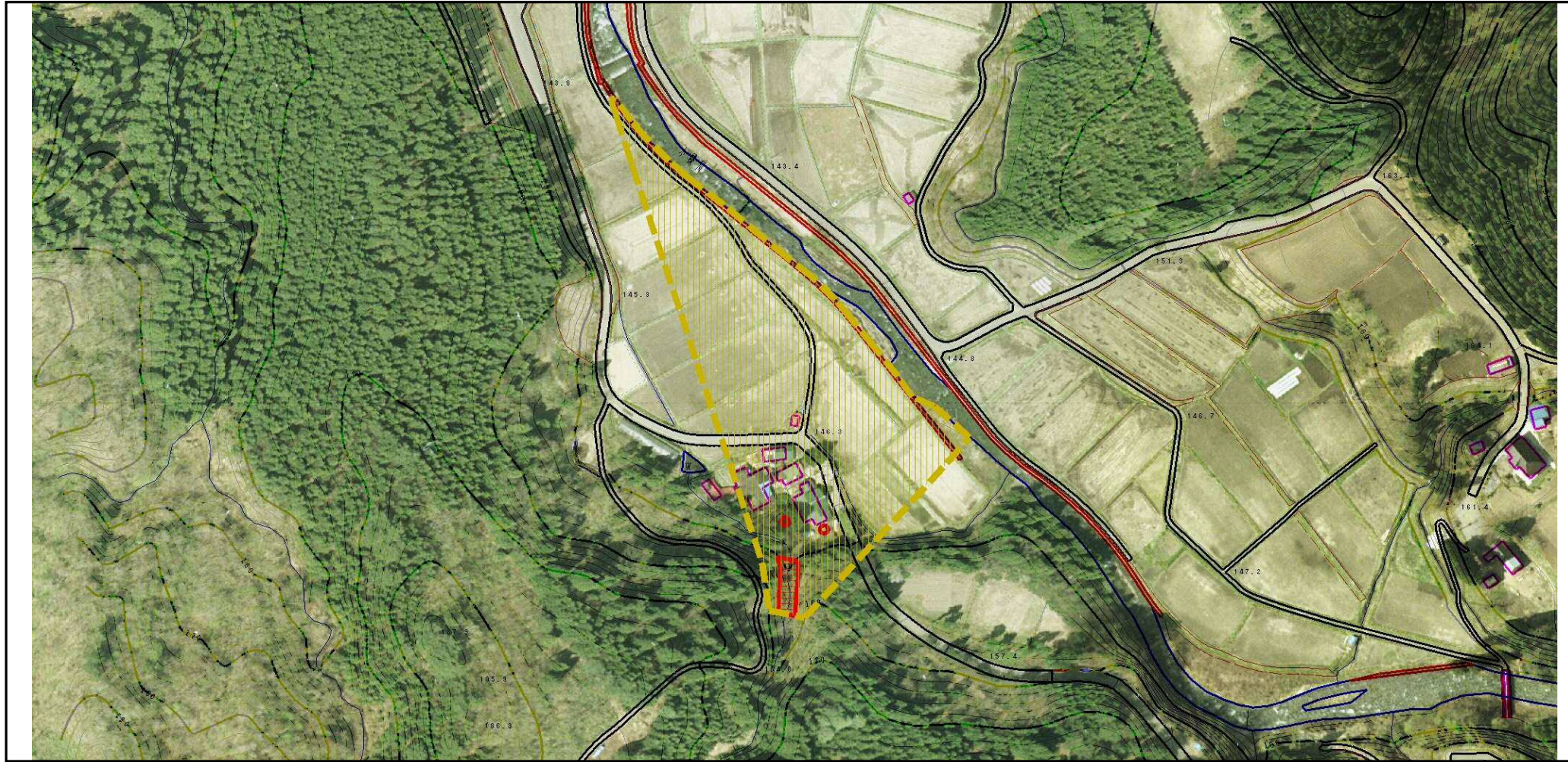
土砂災害警戒区域等の指定の公示に係る図書 (その2)



0 1 × 100m

様式-2 (土) 土砂災害警戒区域・土砂災害特別警戒区域 区域図 (その1)	土砂災害防止法施行令第二条の基準に該当する区域			自然現象の種類	土石流	溪流番号	II-0177
	土砂災害防止法施行令第三条の基準に該当する区域	土石流の高さが1mを超える場合、土石等の移動による力が50kN/m ² を超える区域		縮尺 1:2,500	告示番号	第141号	溪流名
		土石流の高さが1mを超える場合、土石等の移動による力が50kN/m ² を超えない区域	告示年月日		平成25年3月29日	所在地	秋田県北秋田市阿仁小 様字陰沢及び土倉川向
		その他の区域					

参考資料



0 1 × 100m

参考資料

土砂災害防止法施行令第二条の基準に該当する区域			N	自然現象の種類	土石流	溪流番号	Ⅱ-0177
土砂災害防止法施行令第三条の基準に該当する区域	土石流の高さが1mを超える場合、土石等の移動による力が50kN/m ² を超える区域			縮尺 1:2,500	告示番号	第141号	溪流名
	土石流の高さが1mを超える場合、土石等の移動による力が50kN/m ² を超えない区域		告示年月日		平成25年3月29日	所在地	秋田県北秋田市阿仁小 様字陰沢及び土倉川向
	その他の区域						

土砂災害警戒区域等の指定の公示に係る図書(その3)

区分番号	力の大きさのうち最大のもの(KN/m ²)	土石流の高さ(m)	区分番号	力の大きさのうち最大のもの(KN/m ²)	土石流の高さ(m)
No.0	12.52	0.88			
No.1	12.54	0.79			

様式-3(土) 建築物の構造の規制に必要な衝撃に関する事項	自然現象の種類	土石流	箇所番号	II-0177
	告示番号	第 1 4 1 号	箇所名	三枚沢1
	告示年月日	平成 2 5 年 3 月 2 9 日	所在地	秋田県北秋田市阿仁小椽字陰沢及び土倉川向