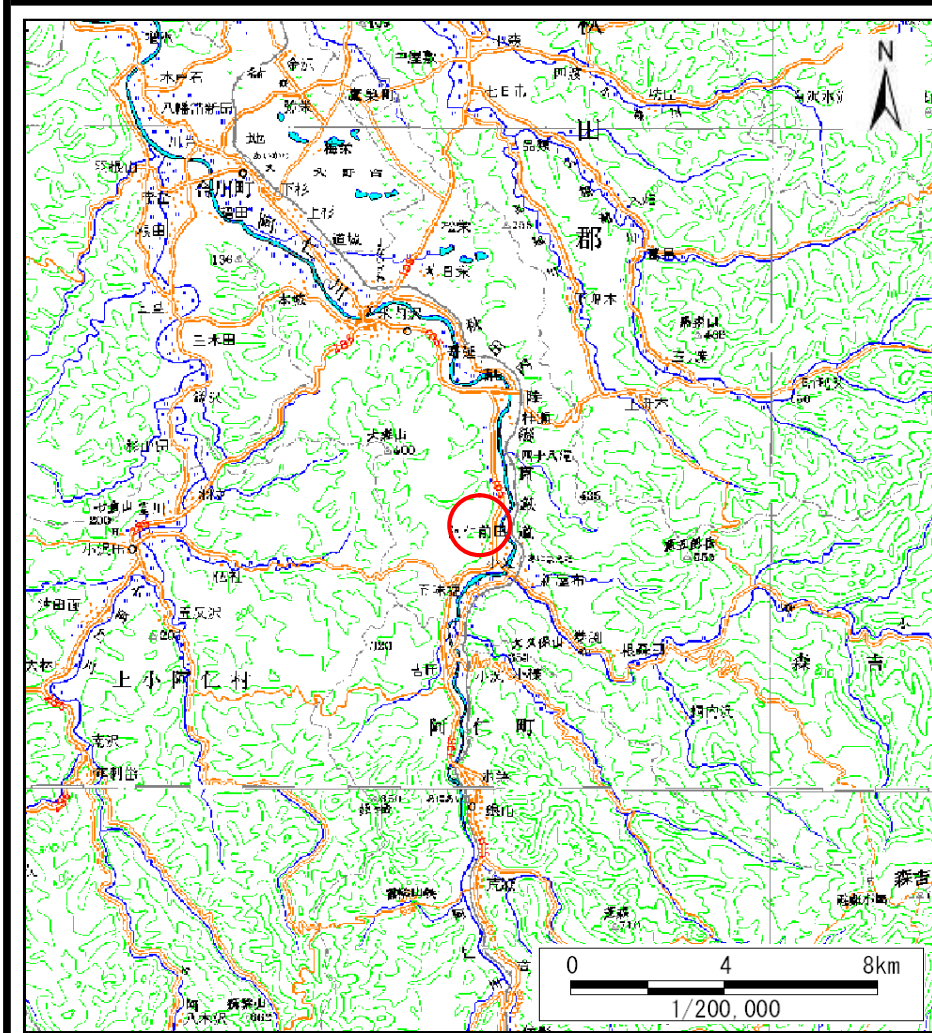
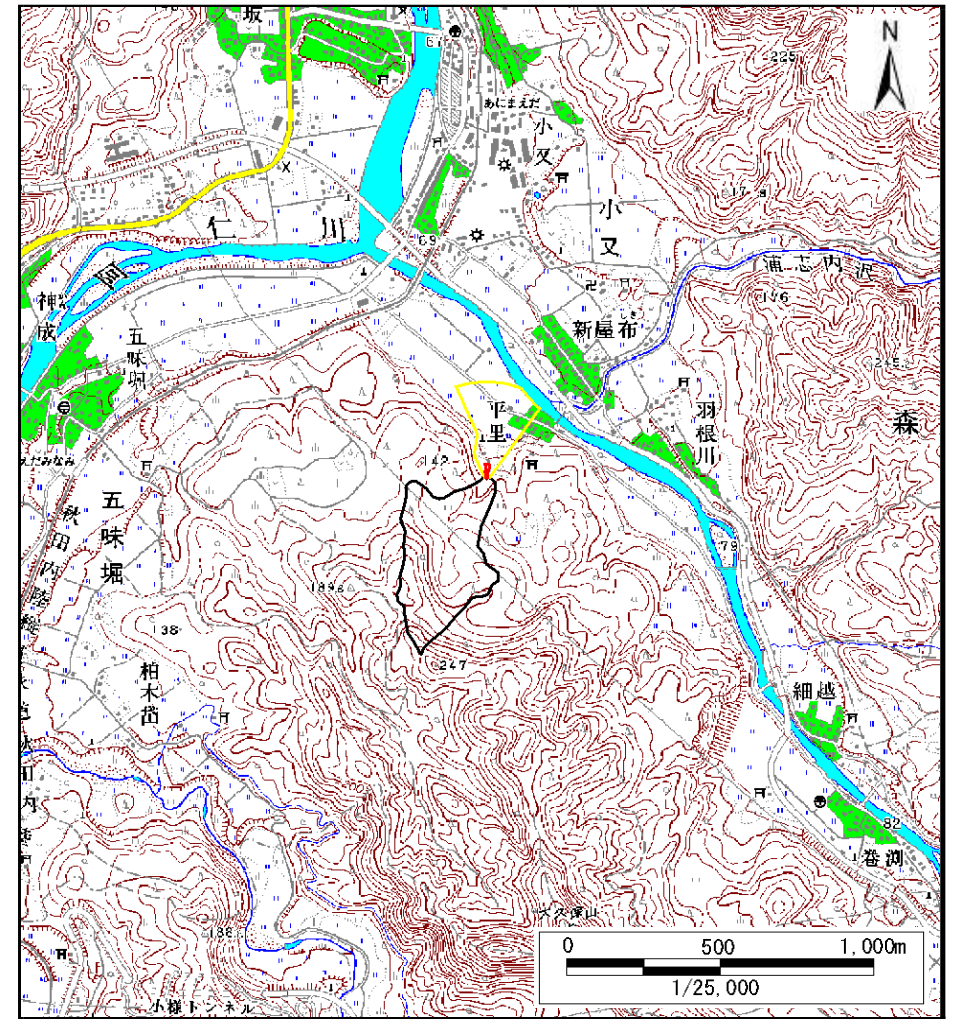


土砂災害警戒区域等の指定の公示に係る図書（その1）



(1/200,000)



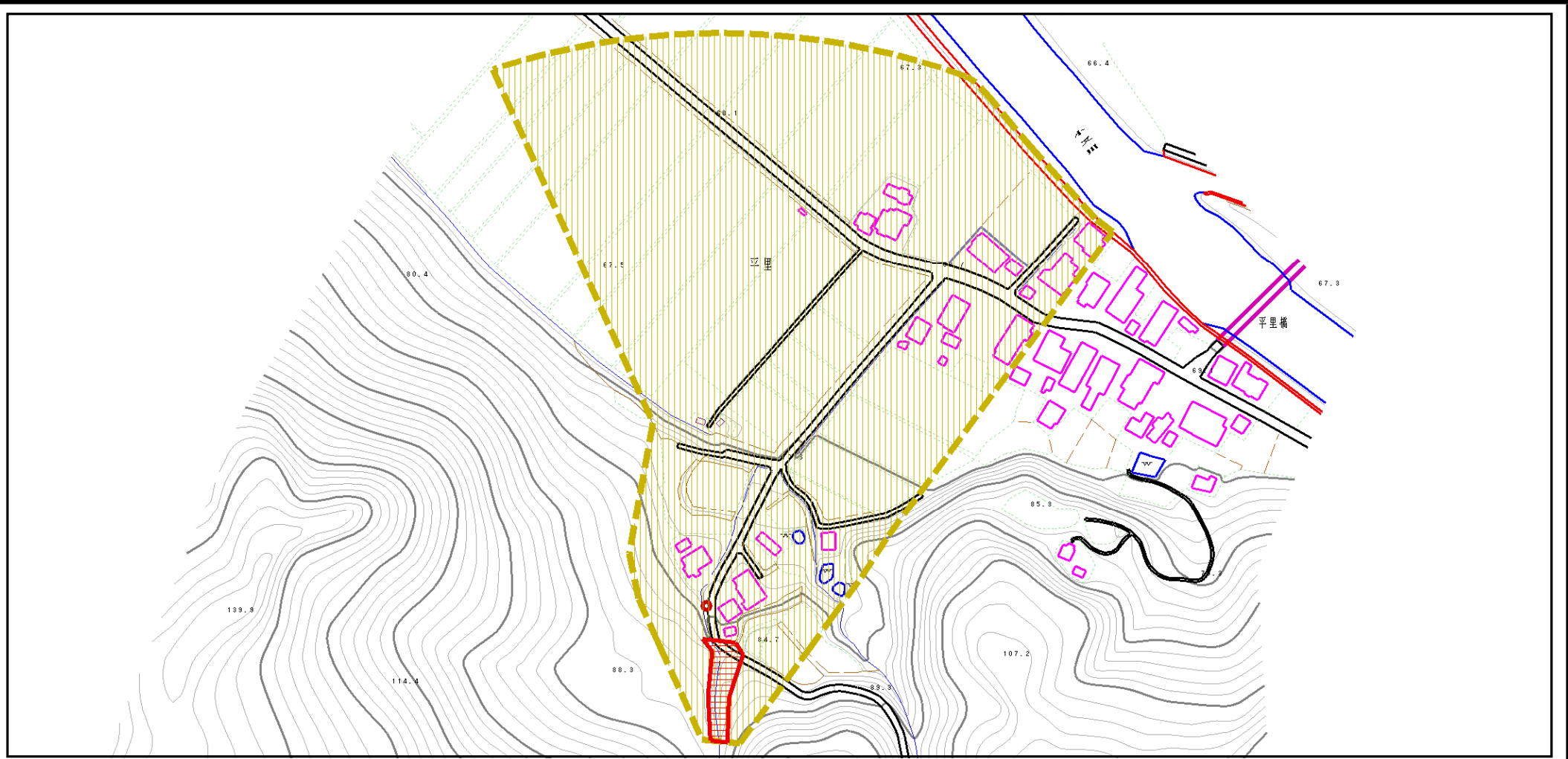
(1/25,000)

様式-1 (土)
土砂災害警戒区域・土砂災害特別警戒区域 位置図

自然現象の種類	土石流
溪流番号	II-0152-2
溪流名	平里沢
所在地	秋田県北秋田市小又字小沢道、平ノ脇及び平里

この地図は、国土地理院長の承認を得て、同院発行の数値地図200000(地図画像)及び数値地図25000(地図画像)を複製したものである。(承認番号 平24東複、第56号)

土砂災害警戒区域等の指定の公示に係る図書（その2）

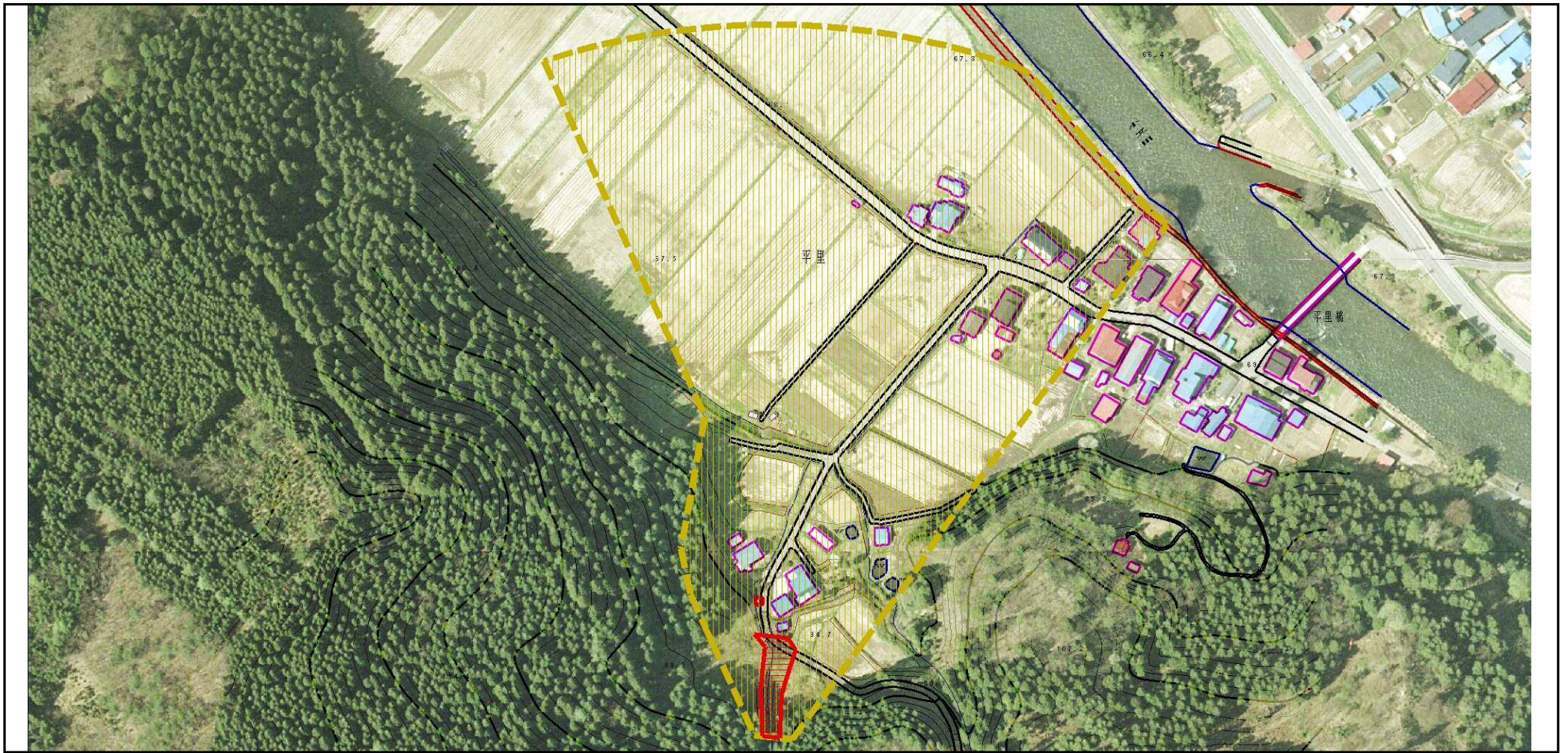


0 1 × 100m

様式-2 (土)
土砂災害警戒区域・土砂災害特別警戒区域
区域図 (その1)

土砂災害防止法施行令第二条の基準に該当する区域		N	自然現象の種類	土石流	溪流番号	II-0152-2
土砂災害防止法施行令第三条の基準に該当する区域			縮尺 1:2,500	告示番号	第141号	溪流名
土砂災害防止法施行令第三条の基準に該当する区域		告示年月日		平成25年3月29日	所在地	秋田県北秋田市小又字小沢道、平ノ脇及び平里
その他の区域						

参考資料



0 1 × 100m

参考資料

土砂災害防止法施行令第二条の基準に該当する区域		N	自然現象の種類	土石流	溪流番号	II-0152-2	
			告示番号	第141号	溪流名	平里沢	
			告示年月日	平成25年3月29日	所在地	秋田県北秋田市小又字小沢道、平ノ脇及び平里	
			縮尺	1:2,500			
土砂災害防止法施行令第三条の基準に該当する区域							
その他の区域							

土砂災害警戒区域等の指定の公示に係る図書(その3)

区分番号	力の大きさのうち最大のもの(KN/m ²)	土石流の高さ(m)	区分番号	力の大きさのうち最大のもの(KN/m ²)	土石流の高さ(m)
No.0	30.36	1.12			
No.1	26.13	0.99			

様式-3(土) 建築物の構造の規制に必要な衝撃に関する事項	自然現象の種類	土石流	箇所番号	II-0152-2
	告示番号	第141号	箇所名	平里沢
	告示年月日	平成25年3月29日	所在地	秋田県北秋田市小又字小沢道、平ノ脇及び平里