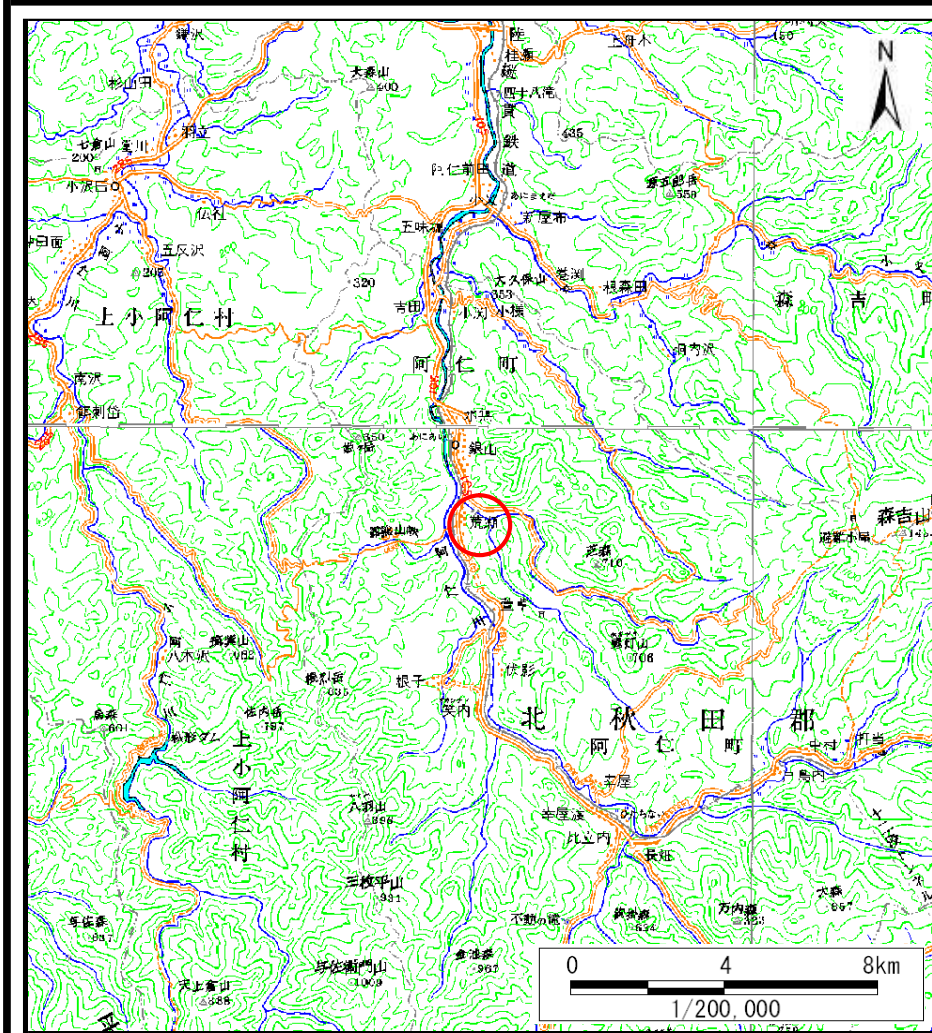
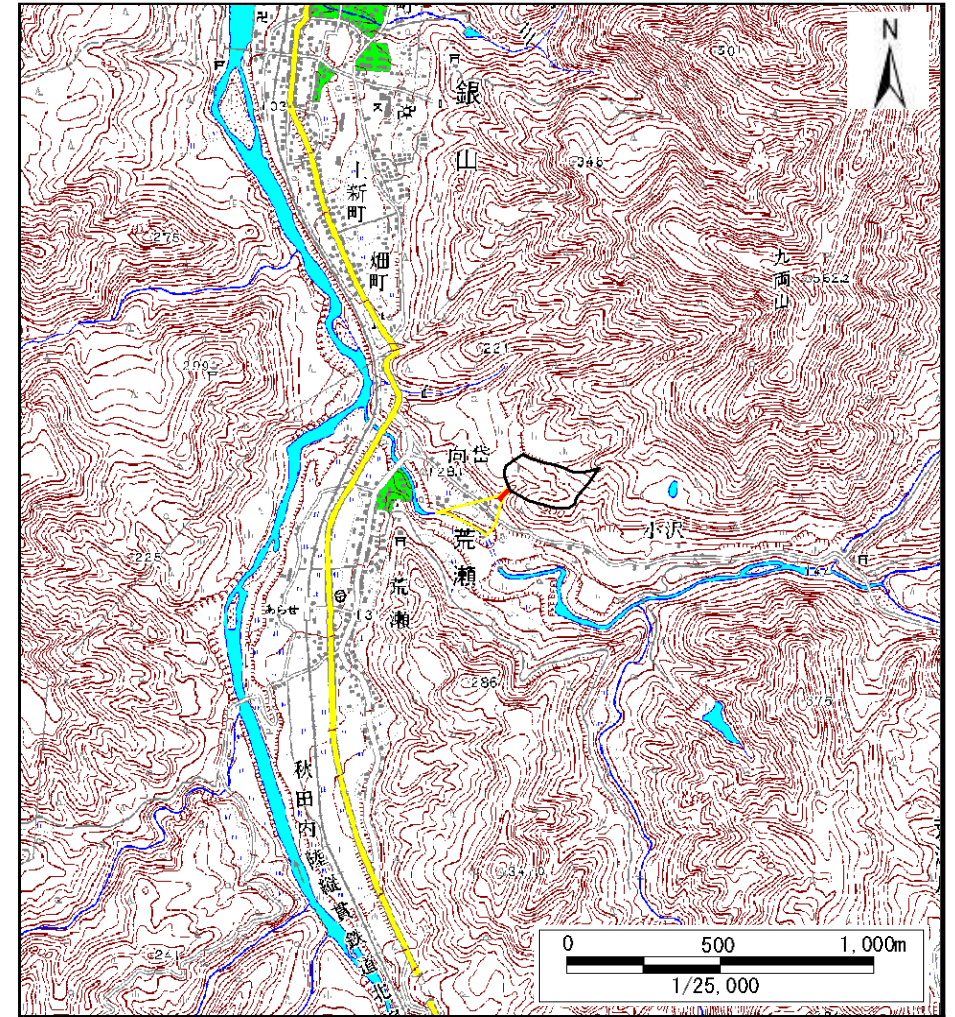


土砂災害警戒区域等の指定の公示に係る図書（その1）



(1/200,000)

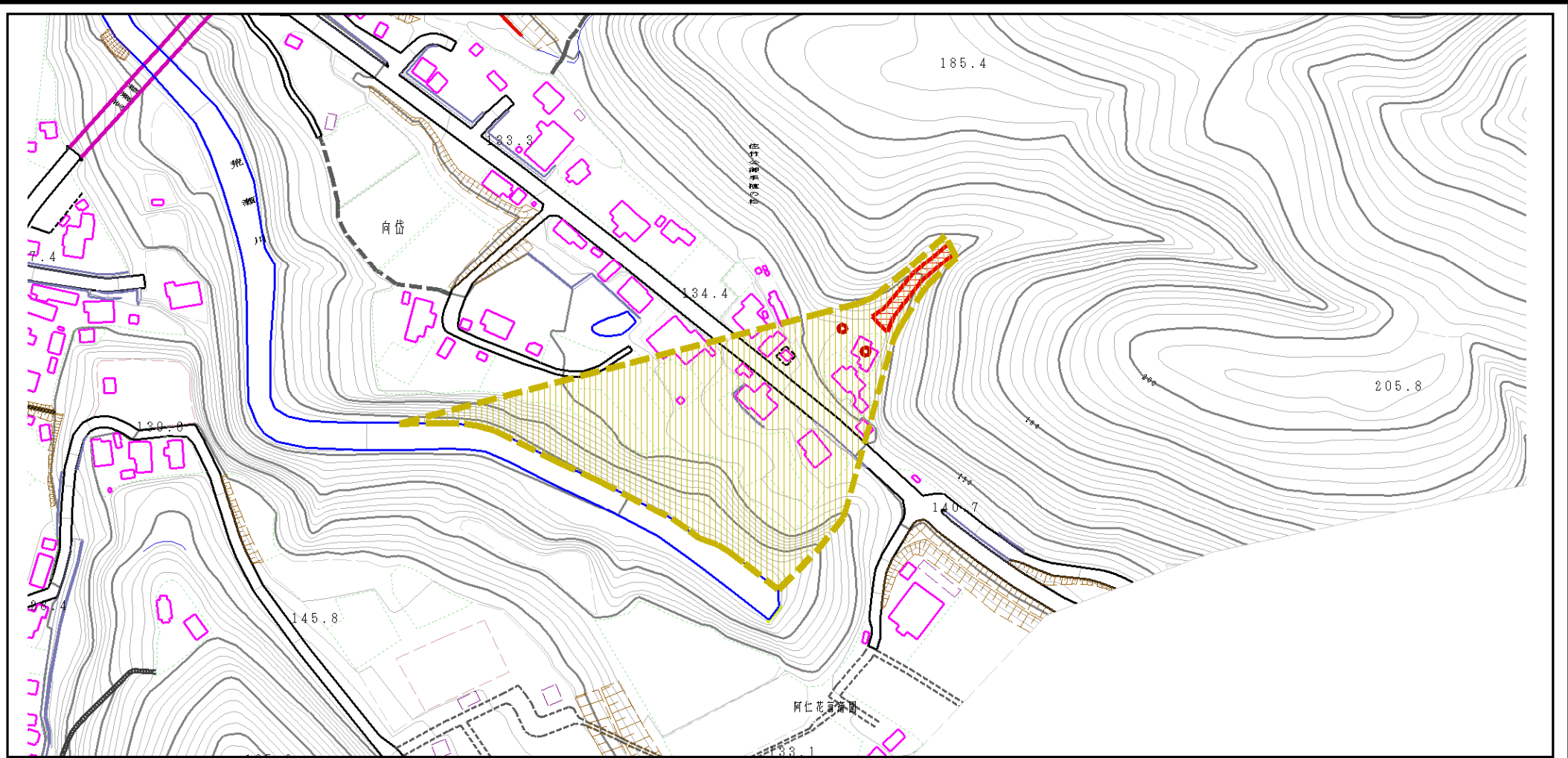


(1/25,000)

様式-1 (土) 土砂災害警戒区域・土砂災害特別警戒区域 位置図	自然現象の種類	土石流
	溪流番号	I-0269
	溪流名	三葉沢
	所在地	秋田県北秋田市阿仁荒瀬向岱

この地図は、国土地理院長の承認を得て、同院発行の数値地図200000(地図画像)及び数値地図25000(地図画像)を複製したものである。(承認番号 平24東複、第56号)

土砂災害警戒区域等の指定の公示に係る図書（その2）

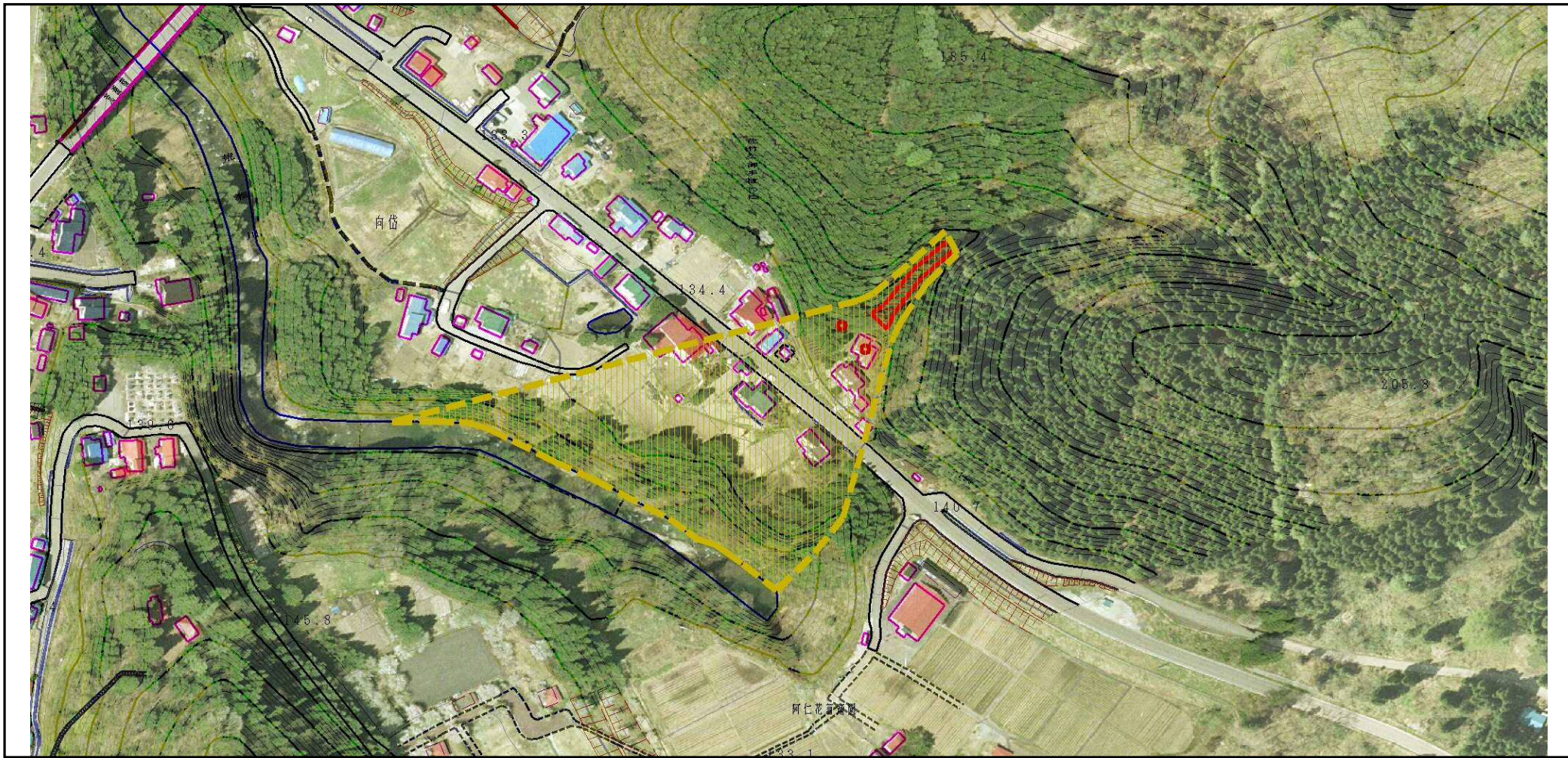


0 1 × 100m

様式-2 (土)
土砂災害警戒区域・土砂災害特別警戒区域
区域図 (その1)

土砂災害防止法施行令第二条の基準に該当する区域		N 縮尺 1:2,500	自然現象の種類	土石流	溪流番号	I-0269
土砂災害防止法施行令第三条の基準に該当する区域			告示番号	第141号	溪流名	三葉沢
その他の区域			告示年月日	平成25年3月29日	所在地	秋田県北秋田市阿仁荒瀬向岱

参考資料



0 1 × 100m

参考資料

土砂災害防止法施行令第二条の基準に該当する区域			N 縮尺 1:2,500	自然現象の種類	土石流	溪流番号	I-0269
土砂災害防止法施行令第三条の基準に該当する区域	土石流の高さが1mを超える場合、土石等の移動による力が50kN/m ² を超える区域			告示番号	第141号	溪流名	三葉沢
	土石流の高さが1mを超える場合、土石等の移動による力が50kN/m ² を超えない区域			告示年月日	平成25年3月29日	所在地	秋田県北秋田市阿仁荒瀬向岱
	その他の区域						

土砂災害警戒区域等の指定の公示に係る図書(その3)

区分番号	力の大きさのうち 最大のもの(KN/m ²)	土石流の高さ(m)	区分番号	力の大きさのうち 最大のもの(KN/m ²)	土石流の高さ(m)
No.0	26.93	0.82			
No.1	26.49	0.81			

様式-3(土) 建築物の構造の規制に必要な衝撃に関する事項	自然現象の種類	土石流	箇所番号	I-0269
	告示番号	第141号	箇所名	三葉沢
	告示年月日	平成25年3月29日	所在地	秋田県北秋田市阿仁荒瀬向岱