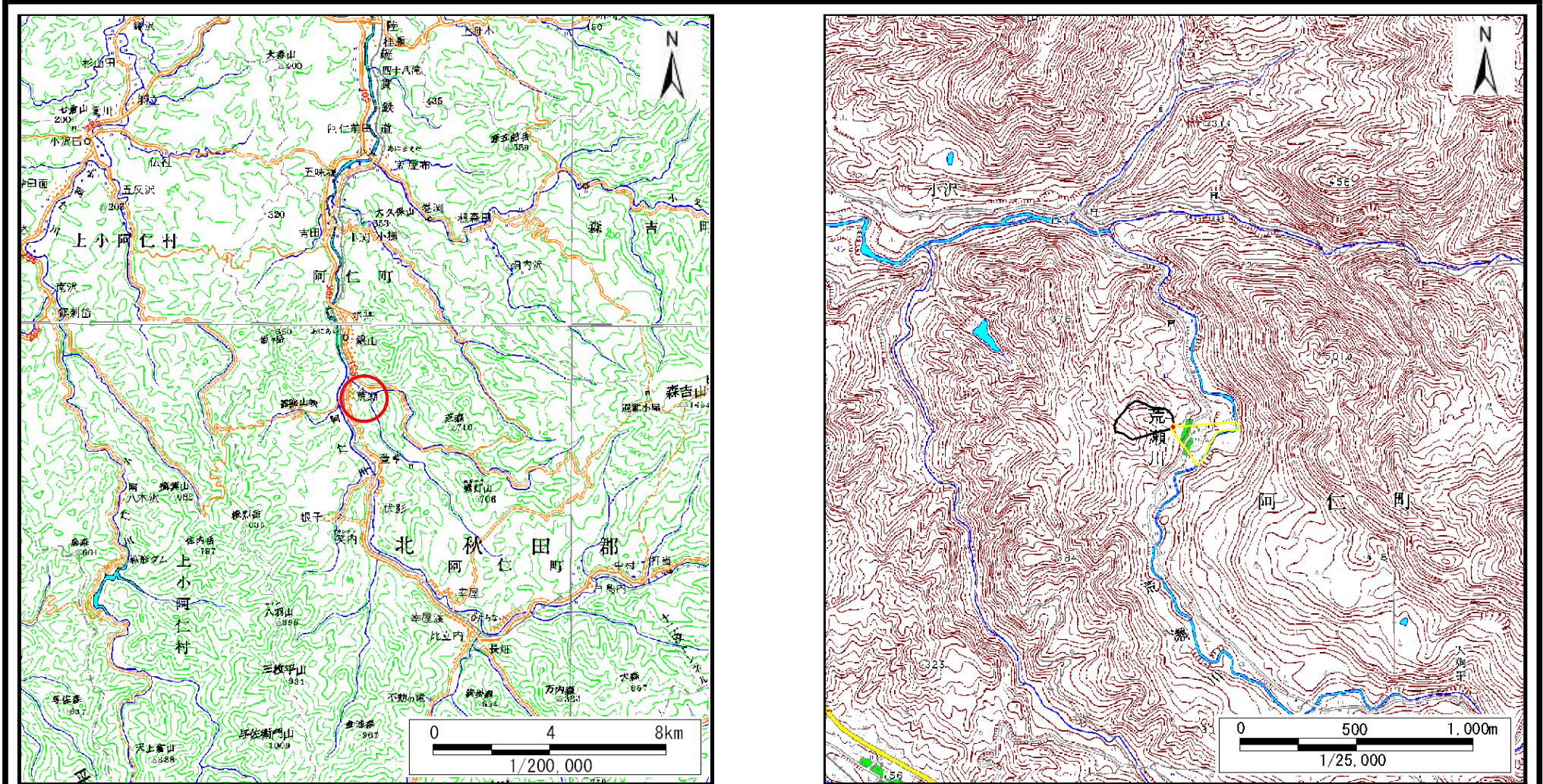


土砂災害警戒区域等の指定の公示に係る図書（その1）



(1/200,000)

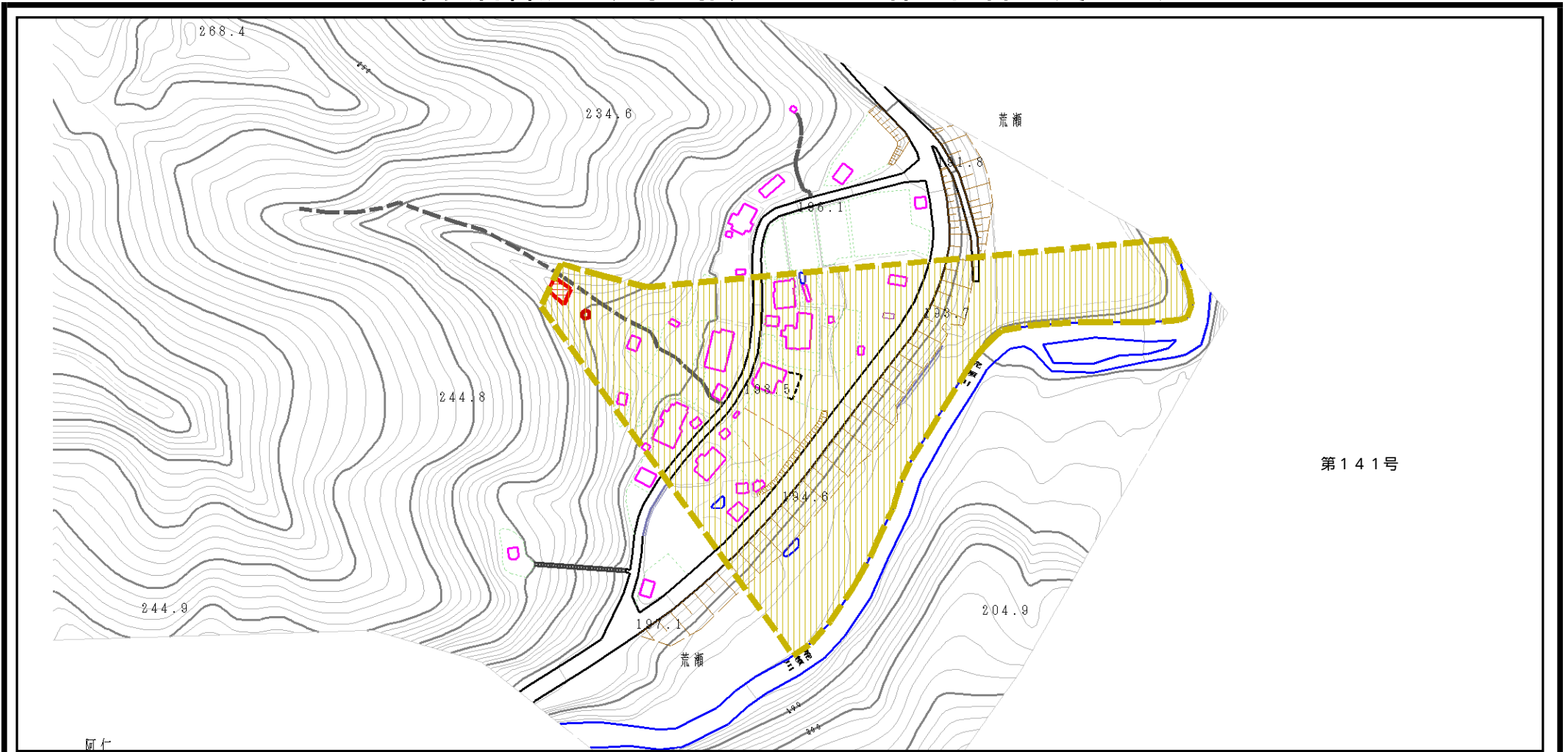
(1/25,000)

様式-1 (土)
土砂災害警戒区域・土砂災害特別警戒区域 位置図

	自然現象の種類	土石流
	溪流番号	I-0268
	溪流名	荒瀬沢川
	所在地	秋田県北秋田市阿仁荒瀬川 櫃畑 字村ノ内及び蟹子沢

この地図は、国土地理院長の承認を得て、同院発行の数値地図200000(地図画像)及び数値地図25000(地図画像)を複製したものである。(承認番号 平24東複、第56号)

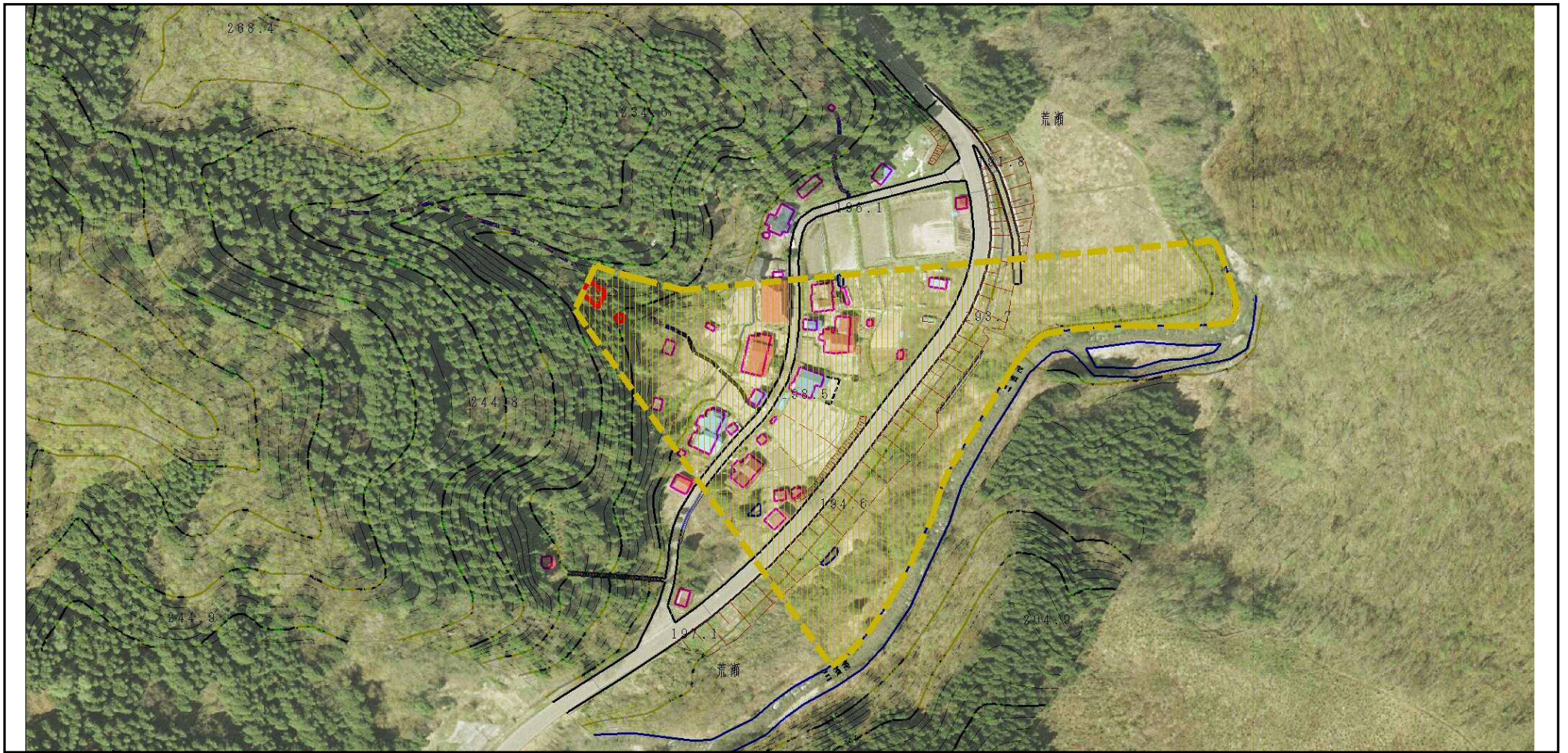
土砂災害警戒区域等の指定の公示に係る図書（その2）



様式-2 (土)
土砂災害警戒区域・土砂災害特別警戒区域
区域図 (その1)


土砂災害防止法施行令第二条の基準に該当する区域		N 縮尺 1:2,500	自然現象の種類	土石流	溪流番号	I-0268
土砂災害防止法施行令第三条の基準に該当する区域			告示番号	第141号	溪流名	荒瀬沢川
その他の区域			告示年月日	平成25年3月29日	所在地	秋田県北秋田市阿仁荒瀬川 櫃畑 字村ノ内及び蟹子沢

参考資料



0 1 × 100m

参考資料

土砂災害防止法施行令第二条の基準に該当する区域			N 縮尺 1:2,500	自然現象の種類	土石流	溪流番号	I-0268
土砂災害防止法施行令第三条の基準に該当する区域	土石流の高さが1mを超える場合、土石等の移動による力が50kN/m ² を超える区域			告示番号	第141号	溪流名	荒瀬沢川
	土石流の高さが1mを超える場合、土石等の移動による力が50kN/m ² を超えない区域						
	その他の区域		告示年月日				

