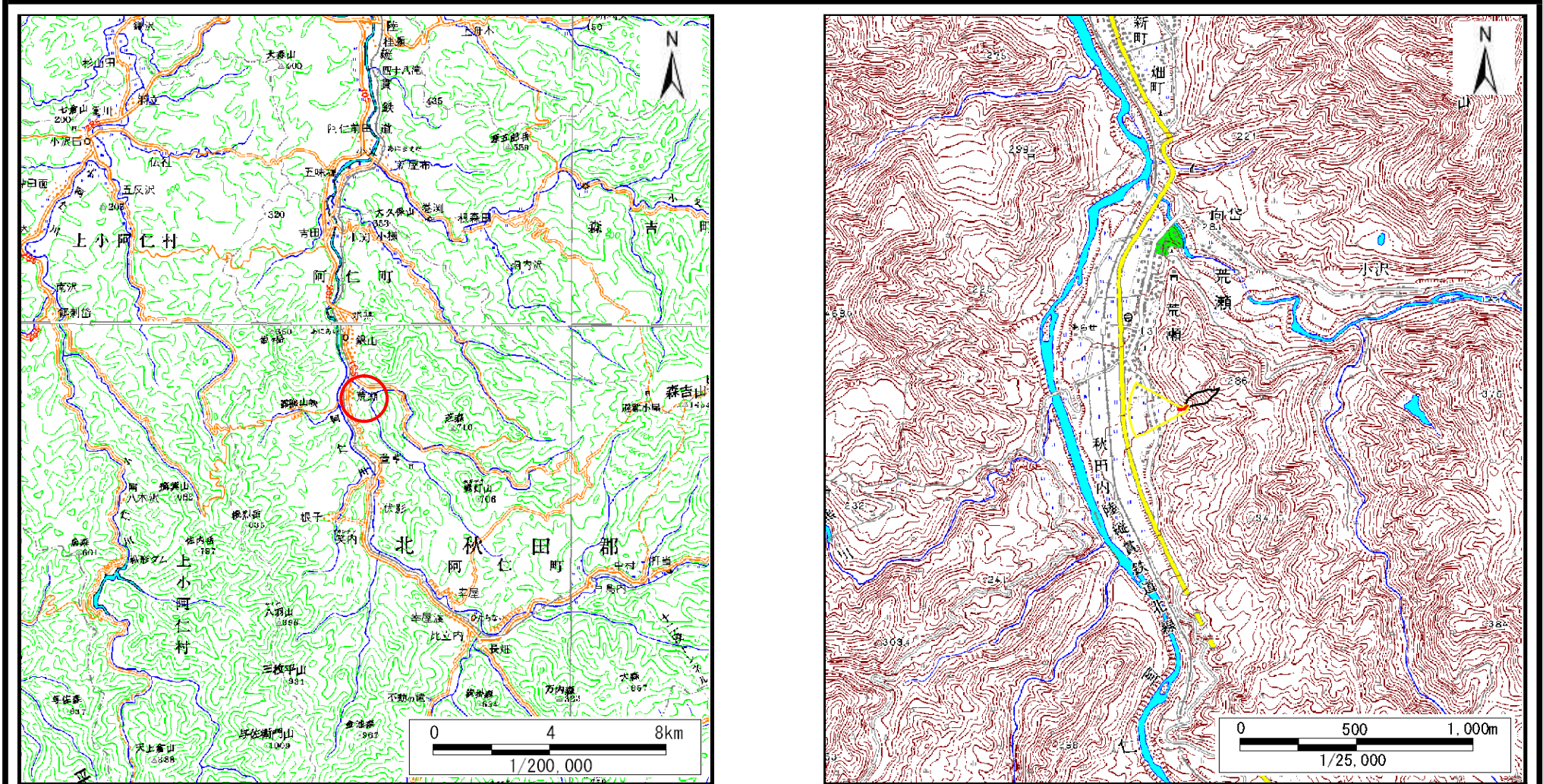


## 土砂災害警戒区域等の指定の公示に係る図書（その1）



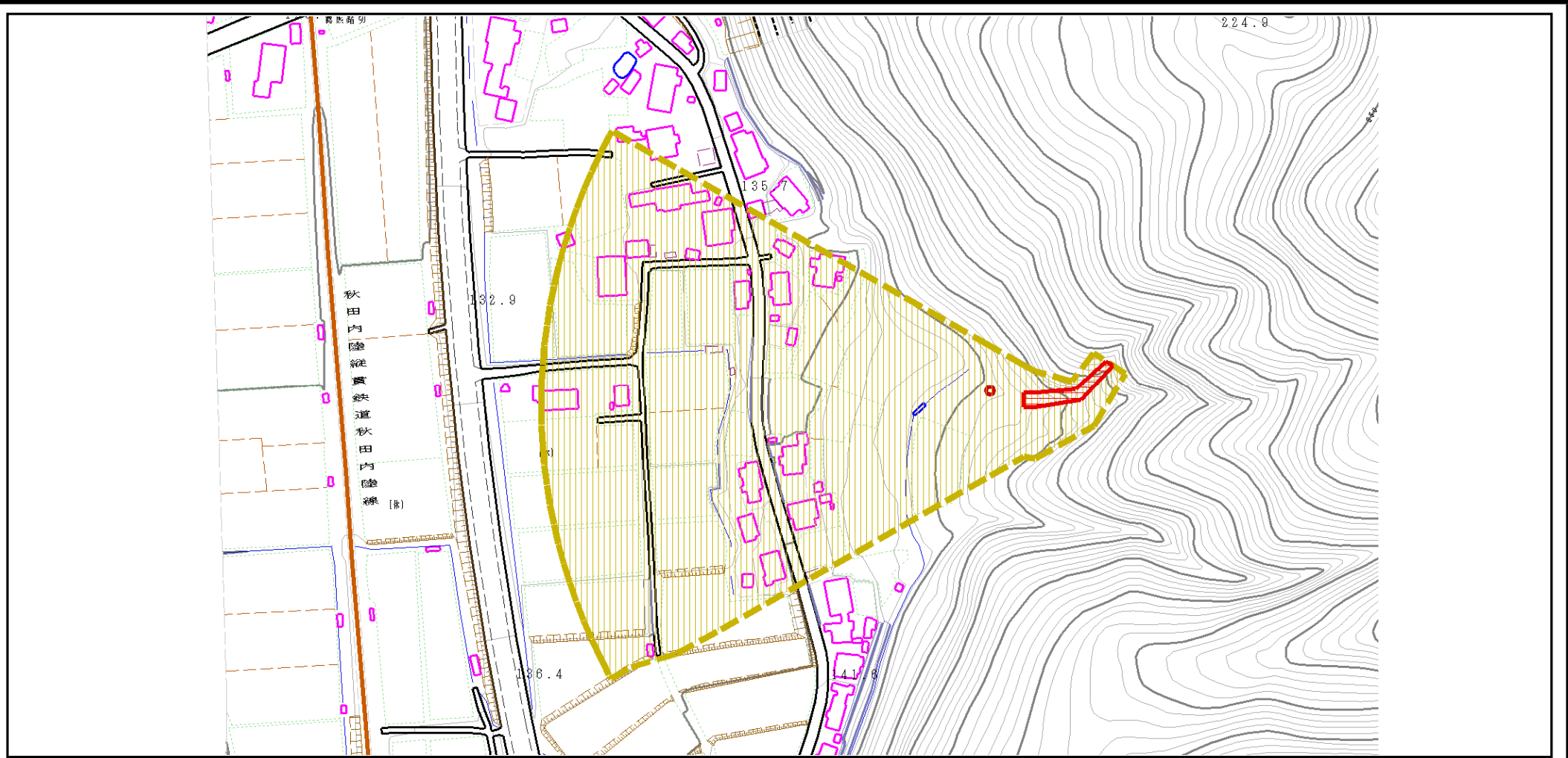
(1/200,000)

(1/25,000)

様式-1 (土) 土砂災害警戒区域・土砂災害特別警戒区域 位置図	自然現象の種類	土石流
	溪流番号	I-0265-1
	溪流名	荒瀬沢2
	所在地	秋田県北秋田市阿仁荒瀬字樋ノ沢、段ノ上及び念佛沢出口

この地図は、国土地理院長の承認を得て、同院発行の数値地図200000(地図画像)及び数値地図25000(地図画像)を複製したものである。(承認番号 平24東複、第56号)

# 土砂災害警戒区域等の指定の公示に係る図書（その2）

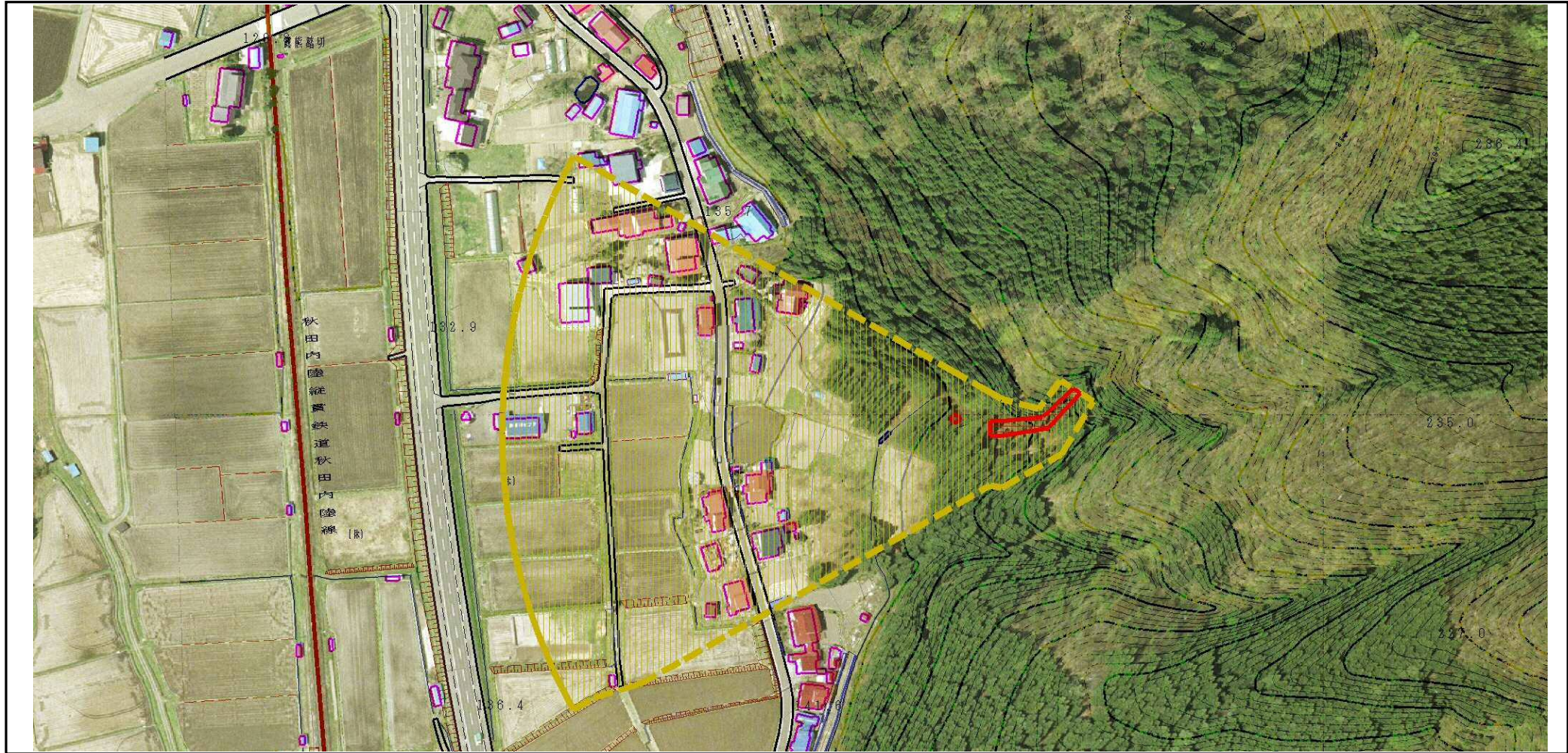


0 1 × 100m

様式-2 (土)  
土砂災害警戒区域・土砂災害特別警戒区域  
区域図 (その1)

土砂災害防止法施行令第二条の基準に該当する区域			N	自然現象の種類	土石流	溪流番号	I-0265-1	
土砂災害防止法施行令第三条の基準に該当する区域	土石流の高さが1mを超える場合、土石等の移動による力が50kN/m <sup>2</sup> を超える区域			縮尺 1:2,500	告示番号	第141号	溪流名	荒瀬沢2
	土石流の高さが1mを超える場合、土石等の移動による力が50kN/m <sup>2</sup> を超えない区域				告示年月日	平成25年3月29日	所在地	秋田県北秋田市阿仁荒瀬字樋ノ沢、段ノ上及び念佛沢出口
	その他の区域							

# 参考資料



0 1 × 100m

## 参考資料

土砂災害防止法施行令第二条の基準に該当する区域			N 縮尺 1:2,500	自然現象の種類	土石流	溪流番号	I-0265-1
土砂災害防止法施行令第三条の基準に該当する区域	土石流の高さが1mを超える場合、土石等の移動による力が50kN/m <sup>2</sup> を超える区域			告示番号	第141号	溪流名	荒瀬沢2
	土石流の高さが1mを超える場合、土石等の移動による力が50kN/m <sup>2</sup> を超えない区域			告示年月日	平成25年3月29日	所在地	秋田県北秋田市阿仁荒瀬字樋ノ沢、段ノ上及び念佛沢出口
	その他の区域						

### 土砂災害警戒区域等の指定の公示に係る図書(その3)

区分番号	力の大きさのうち 最大のもの(KN/m <sup>2</sup> )	土石流の高さ(m)	区分番号	力の大きさのうち 最大のもの(KN/m <sup>2</sup> )	土石流の高さ(m)
No.0	47.61	0.59			
No.1	35.37	0.46			

<b>様式-3(土)</b>  建築物の構造の規制に必要な衝撃に関する事項	<b>自然現象の種類</b>	<b>土石流</b>	<b>箇所番号</b>	<b>I-0265-1</b>
	<b>告示番号</b>	第141号	<b>箇所名</b>	<b>荒瀬沢2</b>
	<b>告示年月日</b>	平成25年3月29日	<b>所在地</b>	秋田県北秋田市阿仁荒瀬字樋ノ沢、殿ノ上及び念佛沢出口