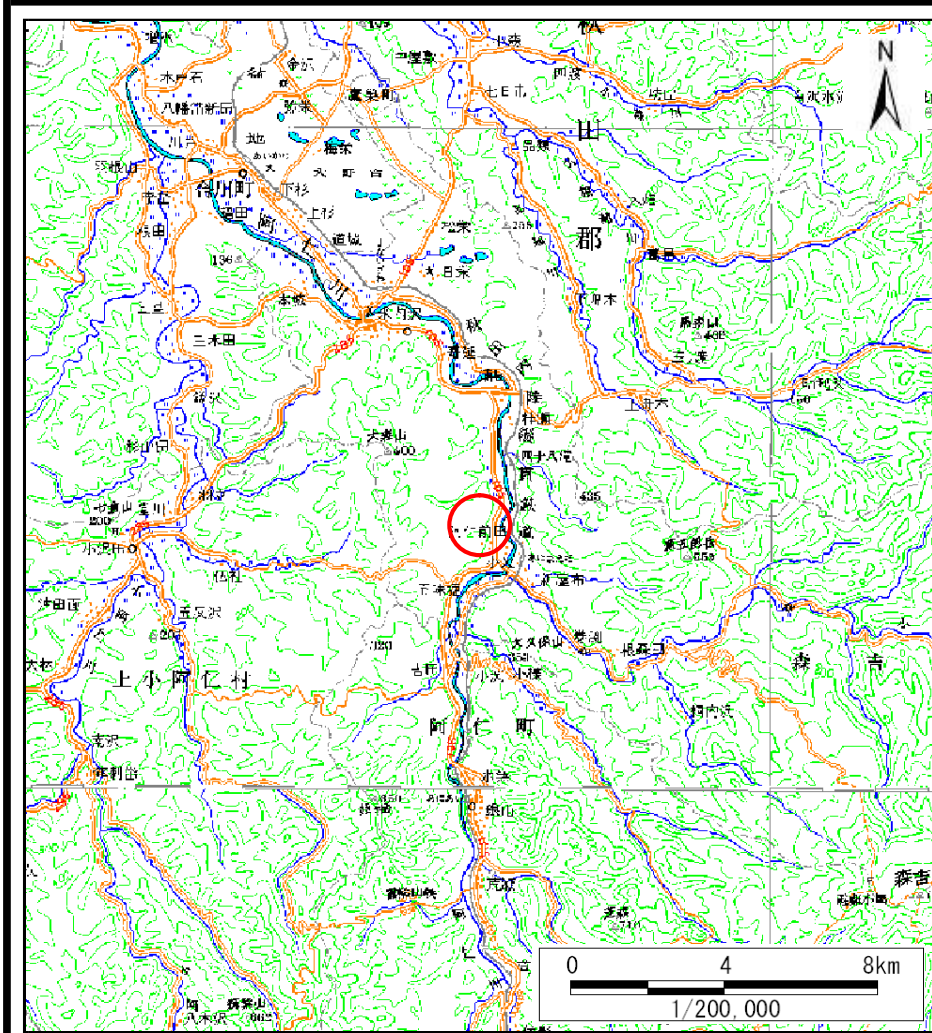
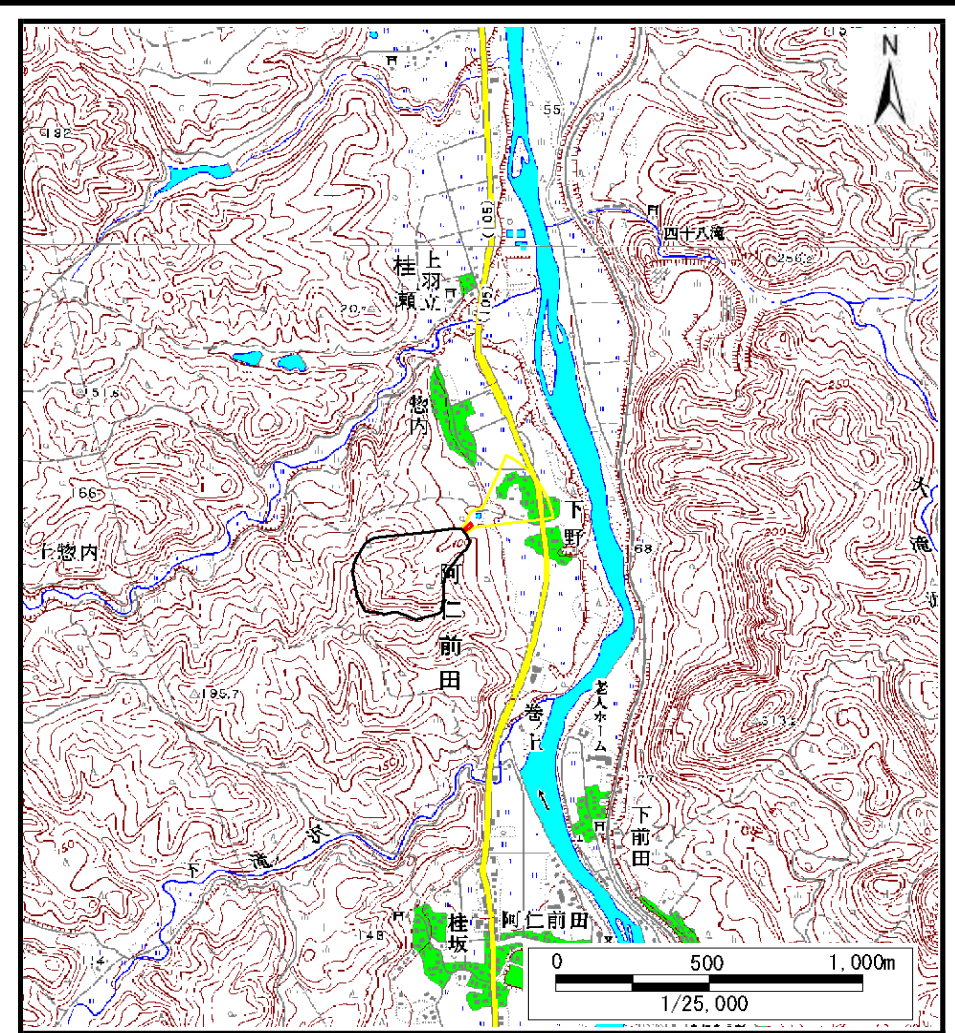


# 土砂災害警戒区域等の指定の公示に係る図書（その1）



(1/200,000)

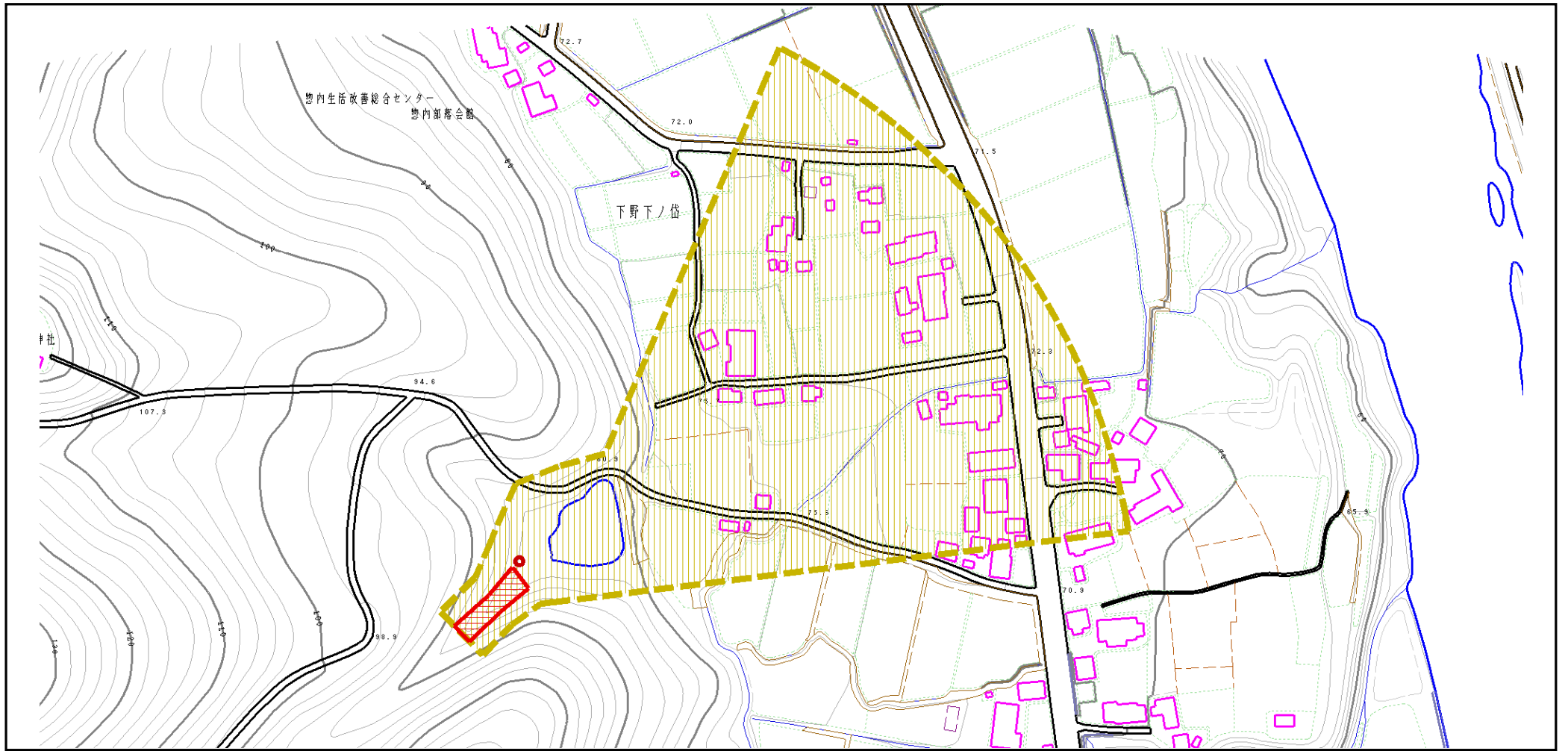


(1/25,000)

様式-1 (土) 土砂災害警戒区域・土砂災害特別警戒区域 位置図	自然現象の種類	土石流
	溪流番号	I-0216
	溪流名	下野沢1
	所在地	秋田県北秋田市阿仁前田字下野下ノ岱及び下野上ノ岱

この地図は、国土地理院長の承認を得て、同院発行の数値地図200000(地図画像)及び数値地図25000(地図画像)を複製したものである。(承認番号 平24東複、第56号)

# 土砂災害警戒区域等の指定の公示に係る図書（その2）

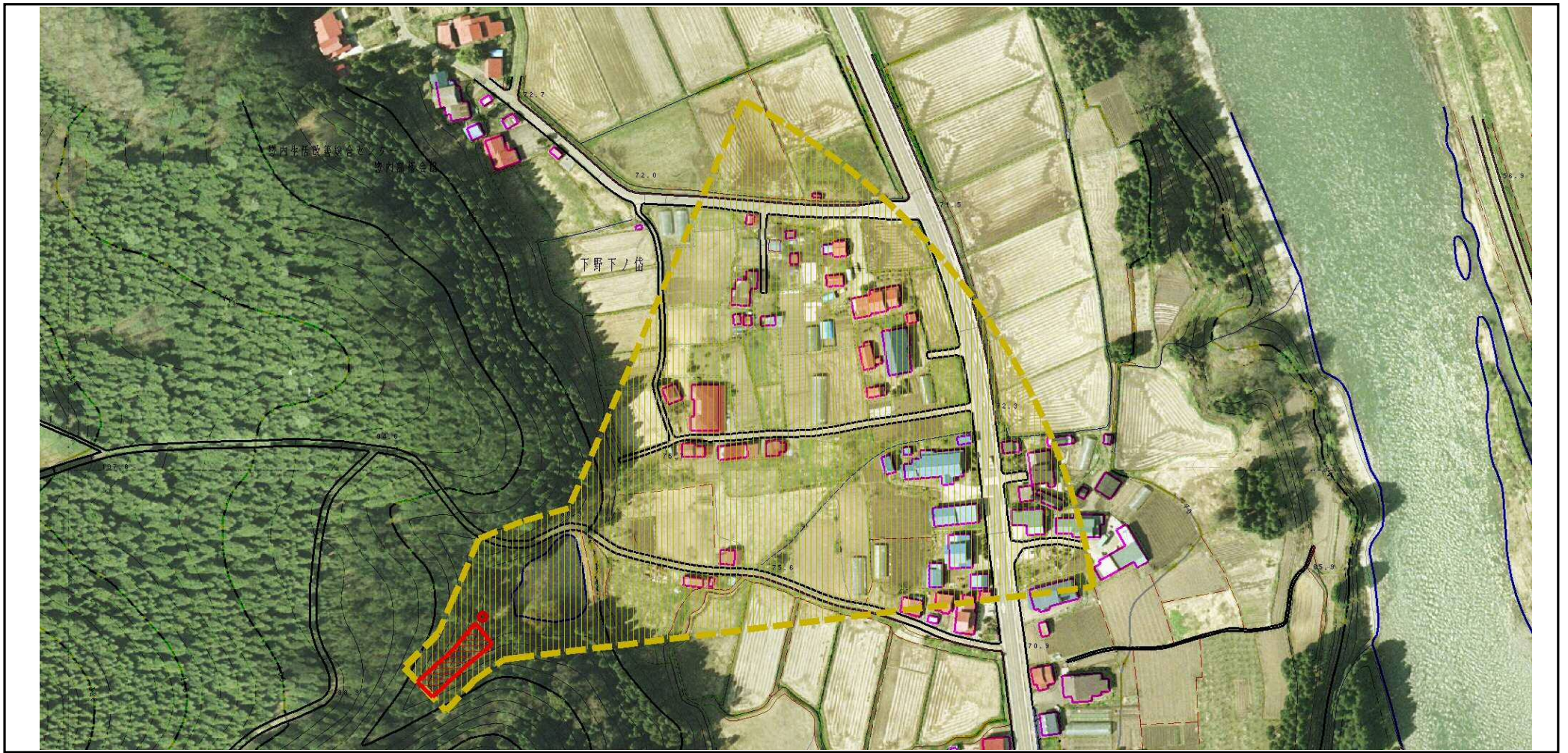


0 1 × 100m

様式-2 (土) 土砂災害警戒区域・土砂災害特別警戒区域 区域図 (その1)	土砂災害防止法施行令第二条の基準に該当する区域			N 縮尺 1:2,500	自然現象の種類	土石流	溪流番号	I-0216
	土砂災害防止法施行令第三条の基準に該当する区域	土石流の高さが1mを超える場合、土石等の移動による力が50kN/m <sup>2</sup> を超える区域			告示番号	第141号	溪流名	下野沢1
		土石流の高さが1mを超える場合、土石等の移動による力が50kN/m <sup>2</sup> を超えない区域		告示年月日	平成25年3月29日	所在地	秋田県北秋田市阿仁前田字下野下ノ岱及び下野上ノ岱	
		その他の区域						



# 参考資料



0 1 × 100m

## 参考資料

土砂災害防止法施行令第二条の基準に該当する区域			N	自然現象の種類	土石流	溪流番号	I-0216
土砂災害防止法施行令第三条の基準に該当する区域	土石流の高さが1mを超える場合、土石等の移動による力が50kN/m <sup>2</sup> を超える区域			縮尺 1:2,500	告示番号	第141号	溪流名
	土石流の高さが1mを超える場合、土石等の移動による力が50kN/m <sup>2</sup> を超えない区域		告示年月日		平成25年3月29日	所在地	秋田県北秋田市阿仁前田字下野下ノ岱及び下野上ノ岱
	その他の区域						

