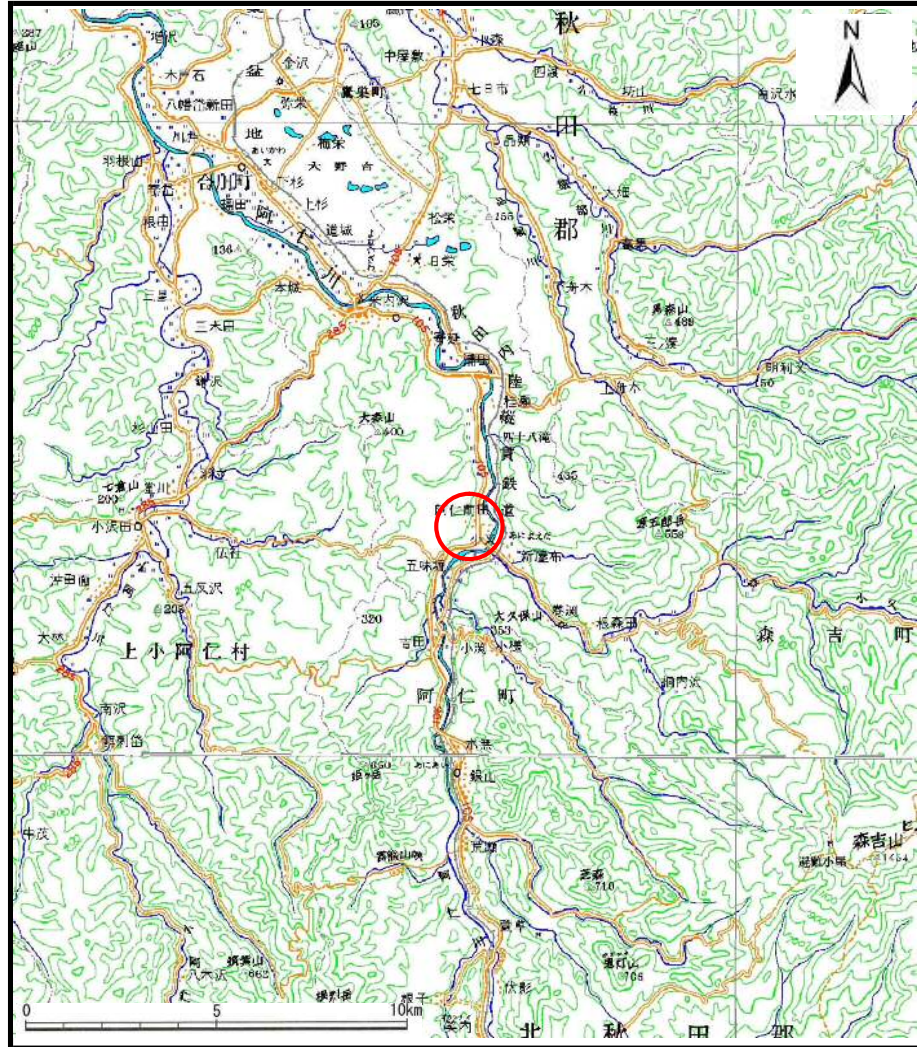
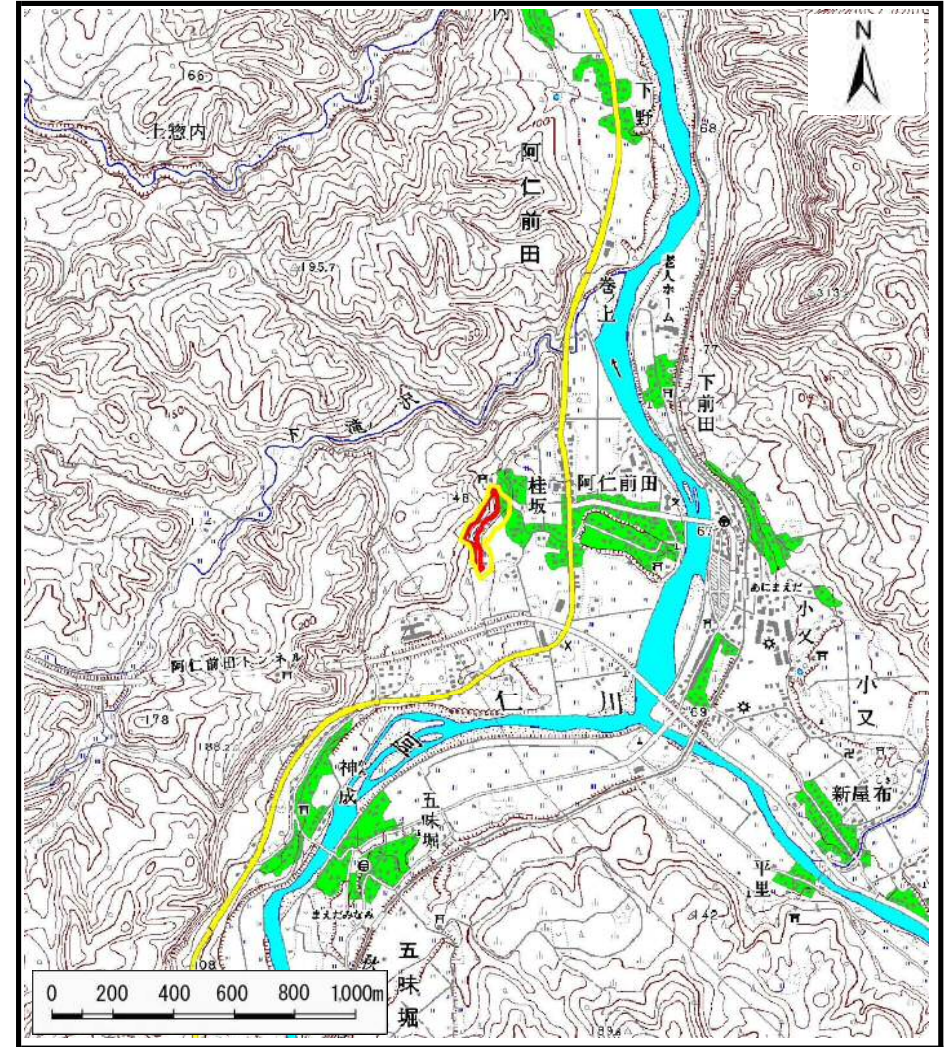


土砂災害警戒区域等の指定の公示に係る図書（その1）



(1/200,000)



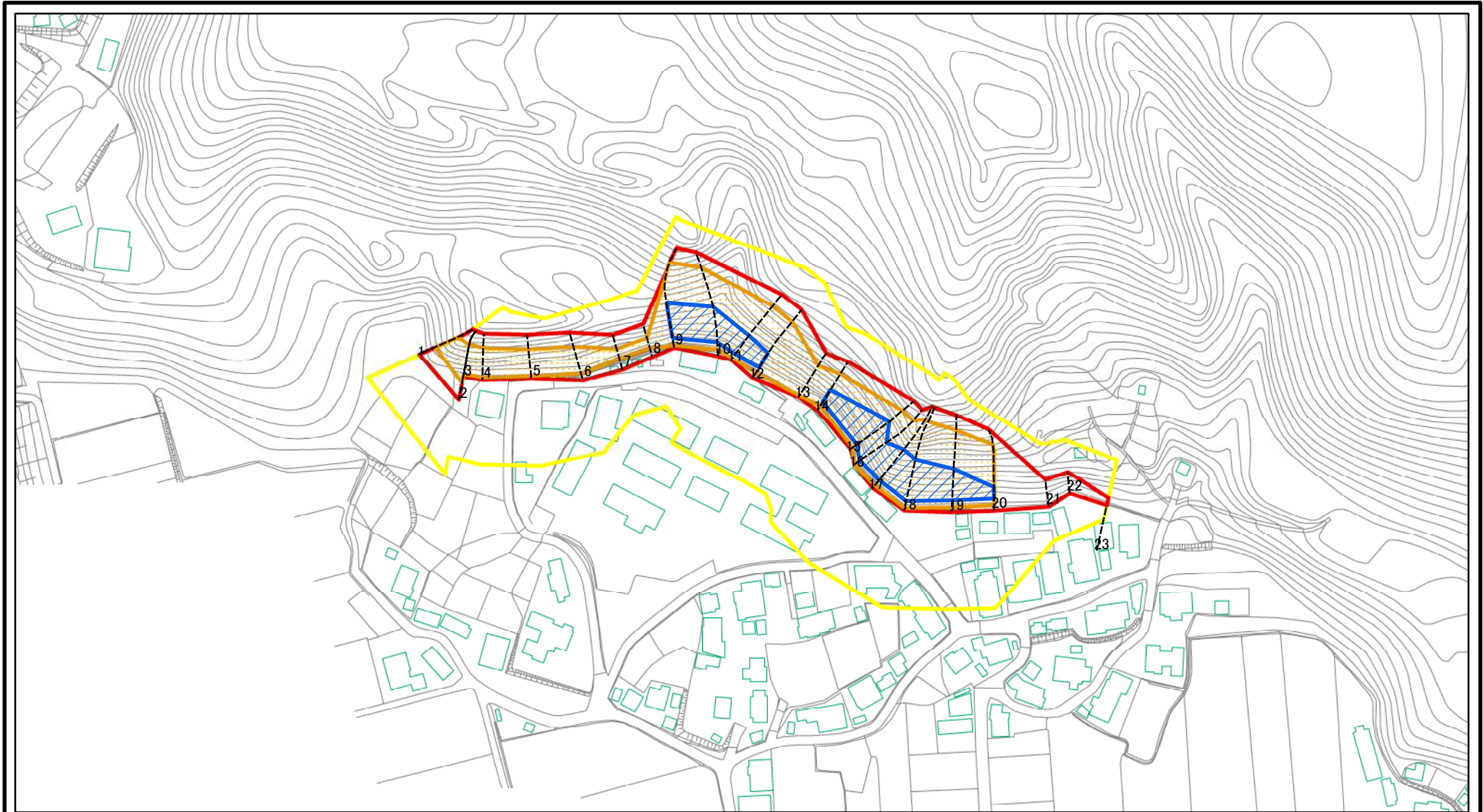
(1/25,000)

様式-1(急)
土砂災害警戒区域・土砂災害特別警戒区域 位置図

自然現象の種類	急傾斜地の崩壊
箇所番号	I-231
箇所名	桂坂
所在地	秋田県北秋田市阿仁前田字大道上

この地図は、国土地理院長の承認を得て、同院発行の数値地図200000（地図画像）及び数値地図25000（地図画像）を複製したものである。（承認番号 平24東複、第56号）

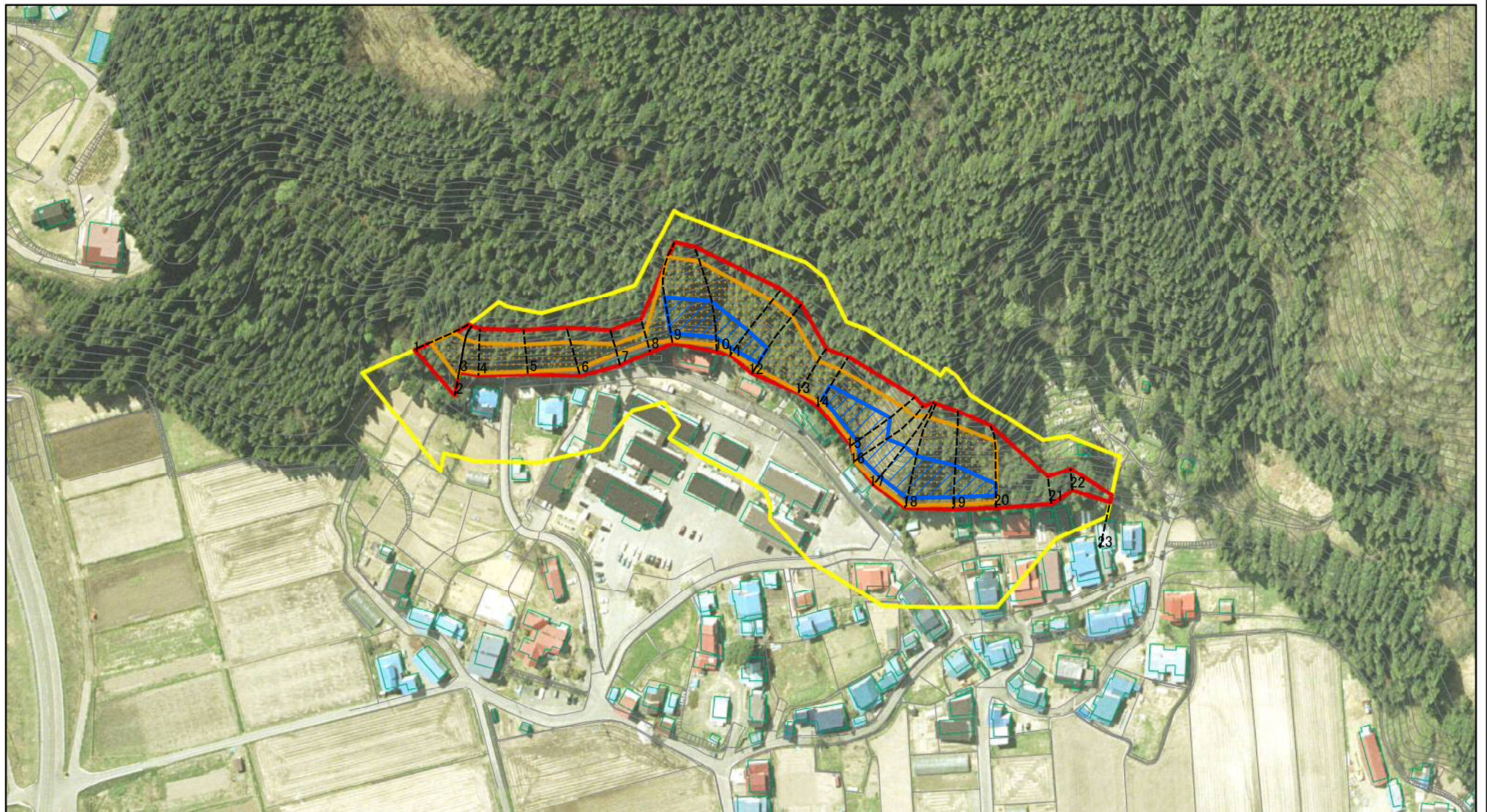
土砂災害警戒区域等の指定の公示に係る図書(その2)



図中の数字は横断測線番号を示す

様式-2(急) 土砂災害警戒区域・土砂災害特別警戒区域 区域図(その1)	土砂災害防止法施行令第二条の基準に該当する区域		+ 縮尺 1:2,500	自然現象の種類	急傾斜地の崩壊	箇所番号	I-231
	土砂災害防止法施行令第三条の基準に該当する区域			告示番号	第141号	箇所名	桂坂
	それ以外の区域			告示年月日	平成25年3月29日	所在地	秋田県北秋田市阿仁前田字大道上

土砂災害警戒区域等の指定の公示に係る図書(その2)



図中の数字は横断測線番号を示す

様式-2(急)

土砂災害警戒区域・土砂災害特別警戒区域
区域図(その1)

土砂災害防止法施行令第二条の基準に該当する区域

土砂災害防止法
施行令第三条の
基準に該当する
区域

土石等の(移動)高さが1m以下の場合、
土石等の移動による力が100kN/mを超える区域
土石等の堆積の高さが3mを超える区域
それ以外の区域



+

縮尺

1:2,500

自然現象
の種類

告示番号

告示年月日

急傾斜地の崩壊

第141号

平成25年3月29日

箇所番号

箇所名

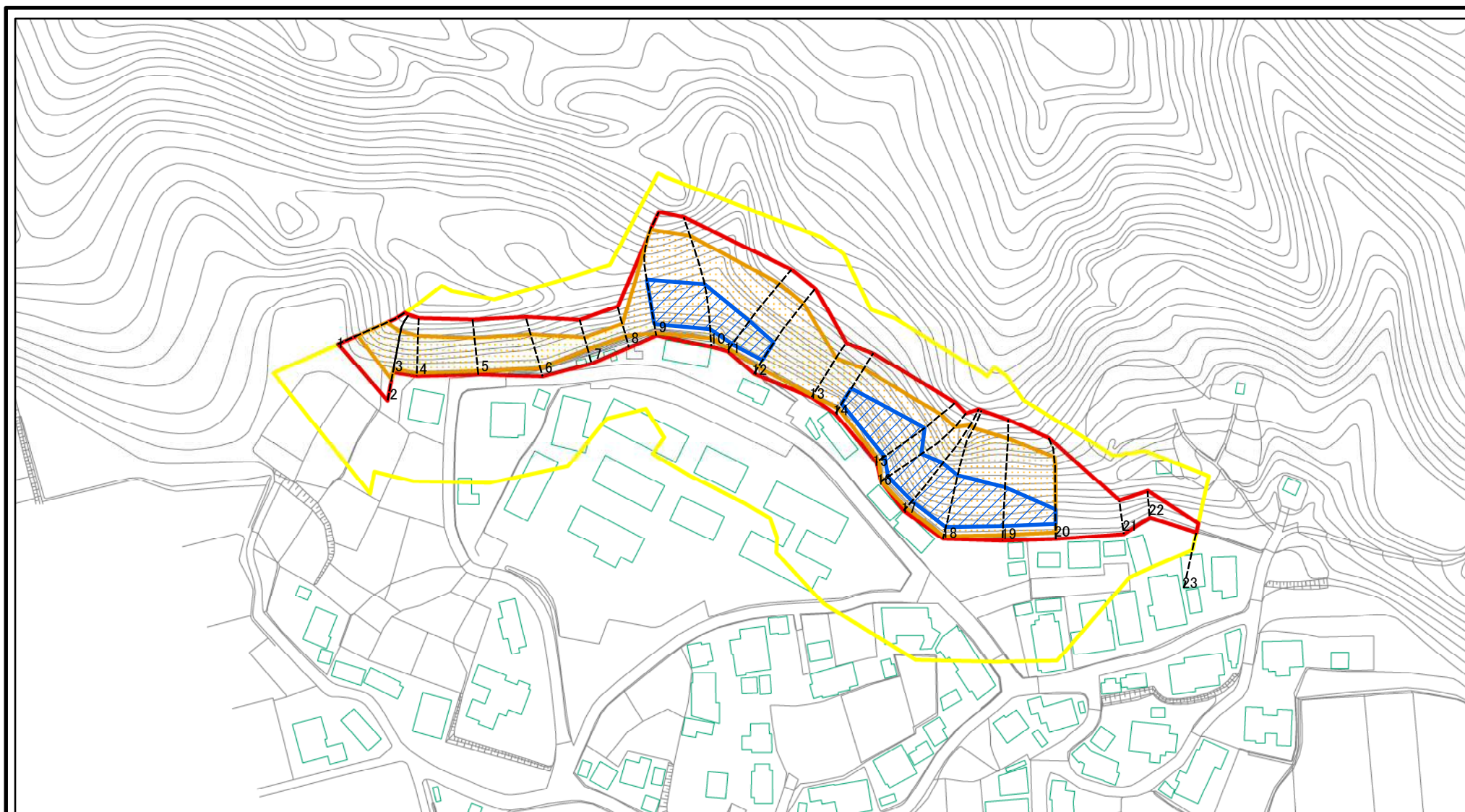
所在地

I-231

桂坂

秋田県北秋田市阿仁前田字大道上

土砂災害警戒区域等の指定の公示に係る図書(その2-1)



図中の数字は横断測線番号を示す

様式-2-1(急)

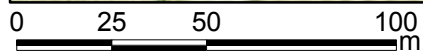
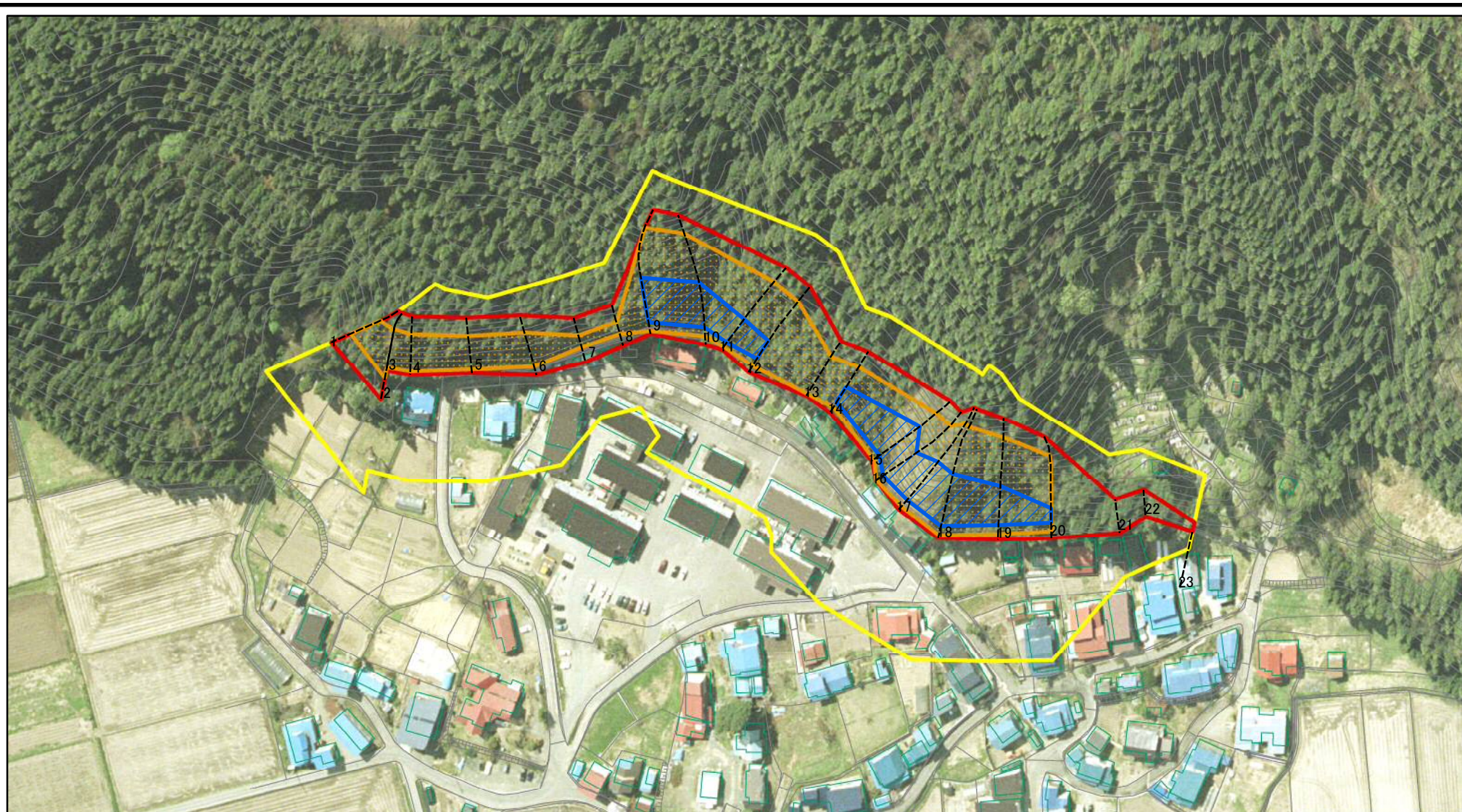
土砂災害警戒区域・土砂災害特別警戒区域
区域図(その2)

土砂災害防止法施行令第二条の基準に該当する区域	
土砂災害防止法施行令第三条の基準に該当する区域	
それ以外の区域	

	縮尺
	1:2,000

自然現象の種類	急傾斜地の崩壊	箇所番号	I-231
告示番号	第141号	箇所名	桂坂
告示年月日	平成25年3月29日	所在地	秋田県北秋田市阿仁前田字大道上

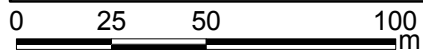
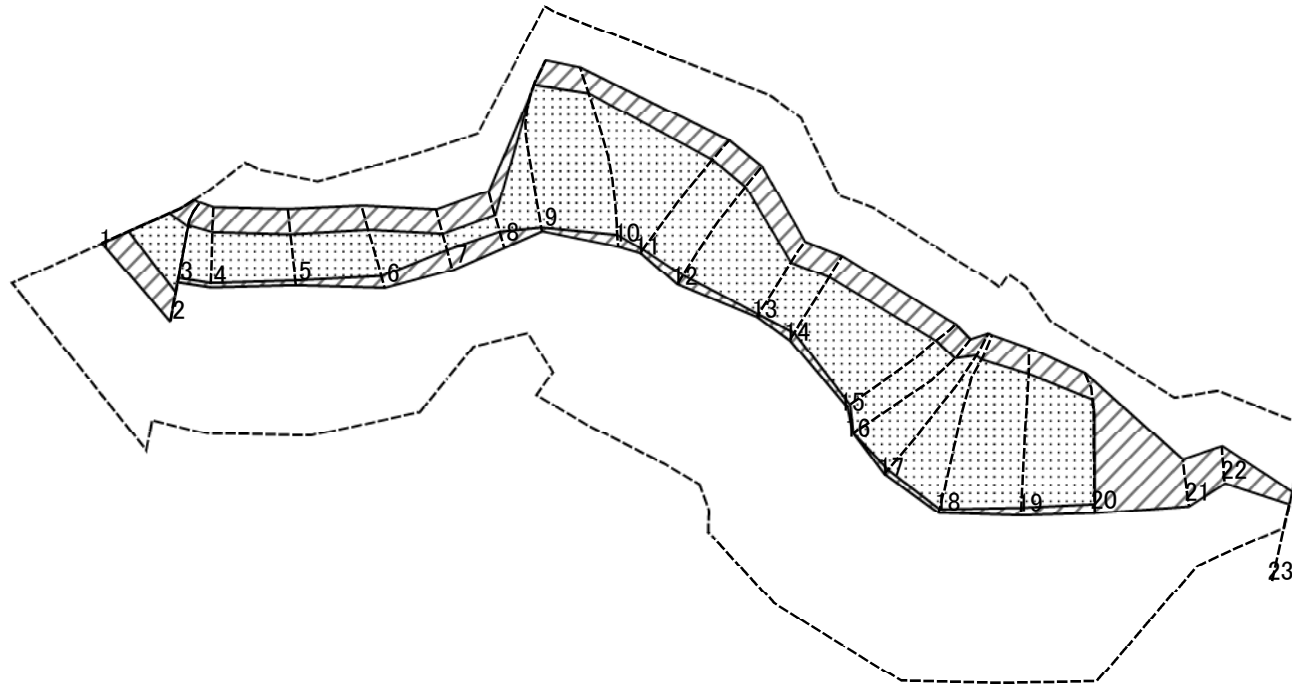
土砂災害警戒区域等の指定の公示に係る図書(その2-1)



図中の数字は横断測線番号を示す

様式-2-1(急) 土砂災害警戒区域・土砂災害特別警戒区域 区域図(その2)	土砂災害防止法施行令第二条の基準に該当する区域		自然現象の種類 急傾斜地の崩壊 告示番号 第141号 告示年月日 平成25年3月29日	箇所番号	I-231		
	土砂災害防止法施行令第三条の基準に該当する区域			告示年月日	平成25年3月29日	所在地	秋田県北秋田市阿仁前田字大道上
	土砂等の(移動)高さが1m以下の場合、土砂等の移動による力が100kN/m ² を超える区域			縮尺	1:2,000	箇所名	桂坂
	土砂等の堆積の高さが3mを超える区域						
それ以外の区域							

土砂災害警戒区域等の指定の公示に係る図書(その2-2)



図中の数字は横断測線番号を示す

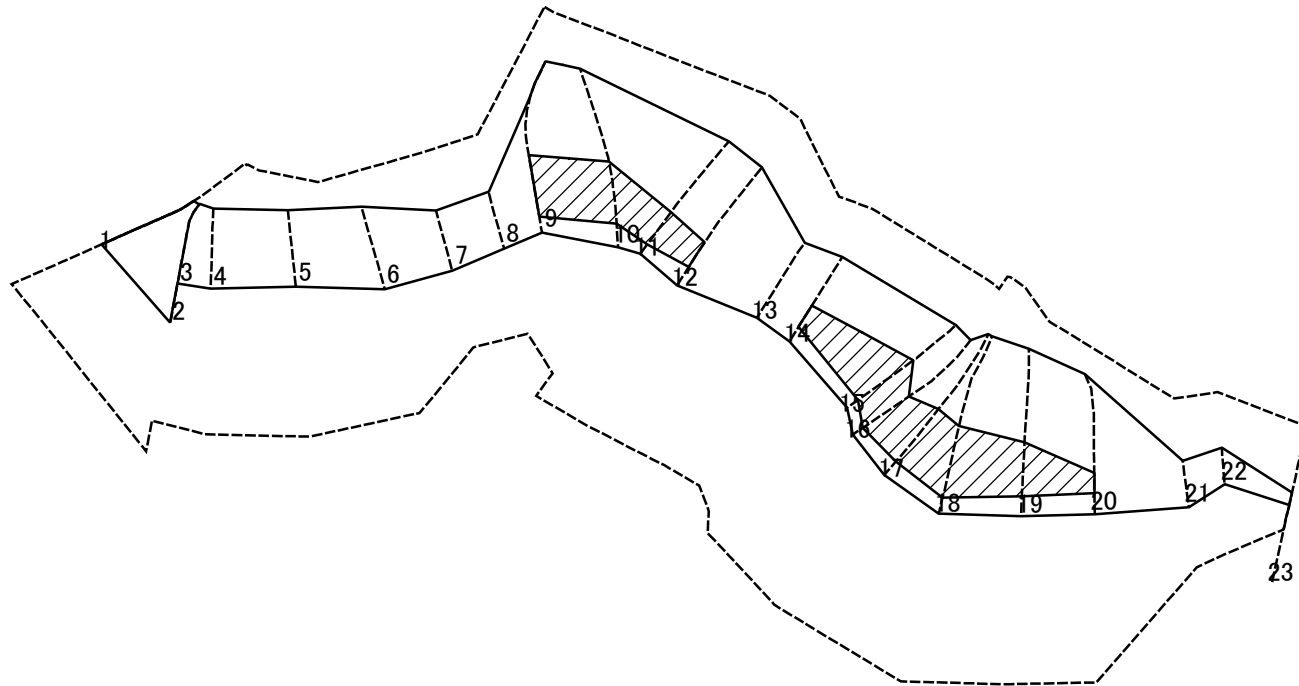
様式-2-2(急)
土砂災害特別警戒区域の区域区分図
(急傾斜地の崩壊に伴う土石等の移動により
建築物の地上部に作用すると想定される力)

土砂災害防止法施行令第二条の基準に該当する区域	
土砂災害防止法 施行令第三条の 基準に該当する 区域	土石等の(移動)高さが1m以下の場合、 土石等の移動による力が100kN/mを超える区域
	それ以外の区域

+	縮尺
	1:2,000

自然現象 の種類	急傾斜地の崩壊	箇所番号	I-231
告示番号	第141号	箇所名	桂坂
告示年月日	平成25年3月29日	所在地	秋田県北秋田市阿仁前田字大道上

土砂災害警戒区域等の指定の公示に係る図書(その2-3)



0 25 50 100
m

図中の数字は横断測線番号を示す

様式-2-3(急)
土砂災害特別警戒区域の区域区分図
(急傾斜地の崩壊に伴う土石等の堆積により
建築物の地上部に作用すると想定される力)

土砂災害防止法施行令第二条の基準に該当する区域	
土砂災害防止法施行令第三条の基準に該当する区域	
それ以外の区域	

+
縮尺
1:2,000

自然現象の種類	急傾斜地の崩壊	箇所番号	I-231
告示番号	第141号	箇所名	桂坂
告示年月日	平成25年3月29日	所在地	秋田県北秋田市阿仁前田字大道上

土砂災害警戒区域等の指定の公示に係る図書(その3)(案)

横断測線の区間	土石等の移動により建築物の地上部に作用すると想定される力				土石等の堆積により建築物の地上部に作用すると想定される力				横断測線の区間	土石等の移動により建築物の地上部に作用すると想定される力				土石等の堆積により建築物の地上部に作用すると想定される力			
	土石等の(移動)高さが1m以下の場合、土石等の移動による力が100kN/m ² を超える区域		それ以外の区域		土石等の堆積の高さが3mを超える区域		それ以外の区域			土石等の(移動)高さが1m以下の場合、土石等の移動による力が100kN/m ² を超える区域		それ以外の区域		土石等の堆積の高さが3mを超える区域		それ以外の区域	
	力の大きさのうち最大のもの (kN/m ²)	土石等の高さ (m)	力の大きさのうち最大のもの (kN/m ²)	土石等の高さ (m)	力の大きさのうち最大のもの (kN/m ²)	土石等の高さ (m)	力の大きさのうち最大のもの (kN/m ²)	土石等の高さ (m)		力の大きさのうち最大のもの (kN/m ²)	土石等の高さ (m)	力の大きさのうち最大のもの (kN/m ²)	土石等の高さ (m)	力の大きさのうち最大のもの (kN/m ²)	土石等の高さ (m)	力の大きさのうち最大のもの (kN/m ²)	土石等の高さ (m)
1 ~ 2	142.03	1.00	100.00	1.00	-	-	13.87	2.74	~								
3 ~ 4	138.20	1.00	100.00	1.00	-	-	14.67	2.90	~								
4 ~ 5	138.20	1.00	100.00	1.00	-	-	15.16	3.00	~								
5 ~ 6	136.34	1.00	100.00	1.00	-	-	15.16	3.00	~								
6 ~ 7	135.86	1.00	100.00	1.00	-	-	12.62	2.50	~								
7 ~ 8	116.05	1.00	100.00	1.00	-	-	11.91	2.36	~								
8 ~ 9	157.22	1.00	100.00	1.00	-	-	15.16	3.00	~								
9 ~ 10	157.41	1.00	100.00	1.00	16.01	3.17	15.16	3.00	~								
10 ~ 11	157.41	1.00	100.00	1.00	16.44	3.25	15.16	3.00	~								
11 ~ 12	156.81	1.00	100.00	1.00	16.44	3.25	15.16	3.00	~								
12 ~ 13	153.87	1.00	100.00	1.00	-	-	15.16	3.00	~								
13 ~ 14	145.35	1.00	100.00	1.00	-	-	15.16	3.00	~								
14 ~ 15	156.85	1.00	100.00	1.00	18.03	3.57	15.16	3.00	~								
15 ~ 16	160.42	1.00	100.00	1.00	18.03	3.57	15.16	3.00	~								
16 ~ 17	160.99	1.00	100.00	1.00	17.02	3.37	15.16	3.00	~								
17 ~ 18	160.99	1.00	100.00	1.00	16.56	3.28	15.16	3.00	~								
18 ~ 19	159.00	1.00	100.00	1.00	16.29	3.22	15.16	3.00	~								
19 ~ 20	158.19	1.00	100.00	1.00	16.29	3.22	15.16	3.00	~								
20 ~ 21	-	-	100.00	1.00	-	-	15.16	3.00	~								
21 ~ 22	-	-	99.99	1.00	-	-	12.64	2.50	~								
22 ~ 23	-	-	93.40	1.00	-	-	12.64	2.50	~								
~									~								
~									~								
~									~								
~									~								
~									~								

様式-3(急) 建築物の構造の規制に必要な衝撃に関する事項	自然現象の種類	急傾斜地の崩壊	箇所番号	I-231
	告示番号	第141号	箇所名	桂坂
	告示年月日	平成25年3月29日	所在地	秋田県北秋田市阿仁前田字大道上