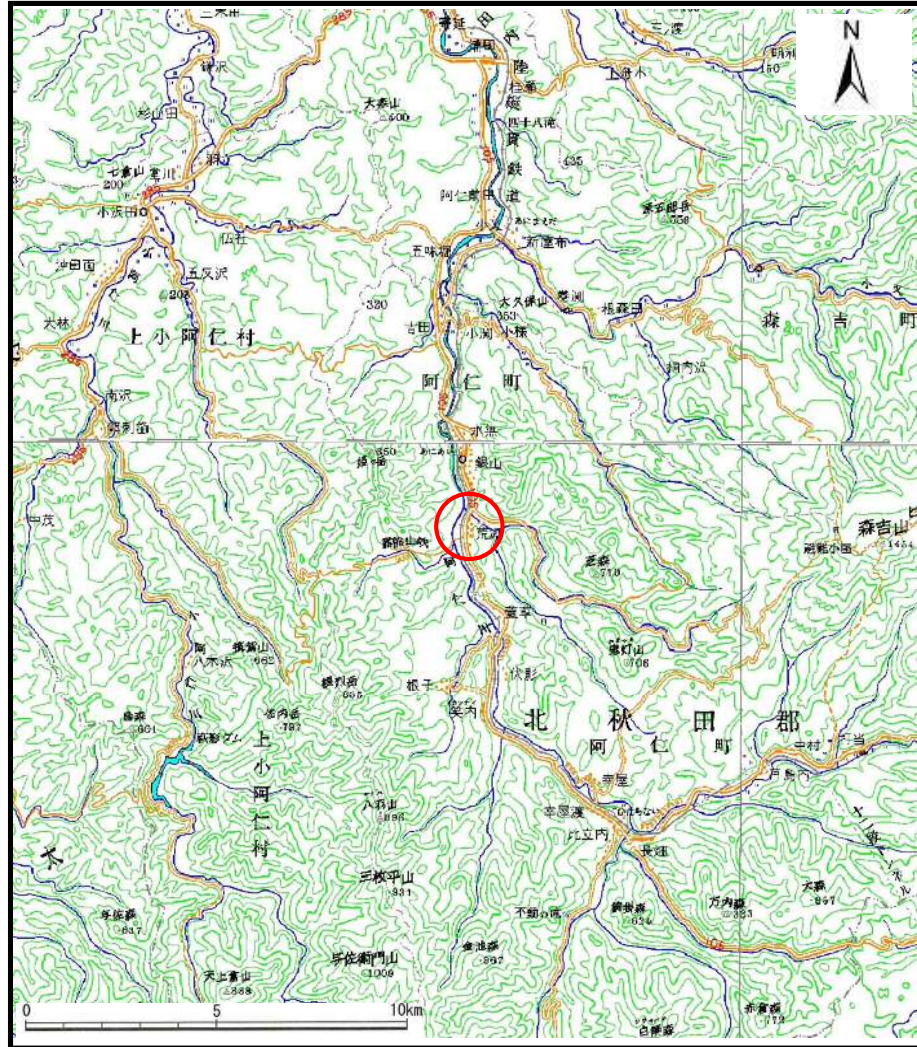
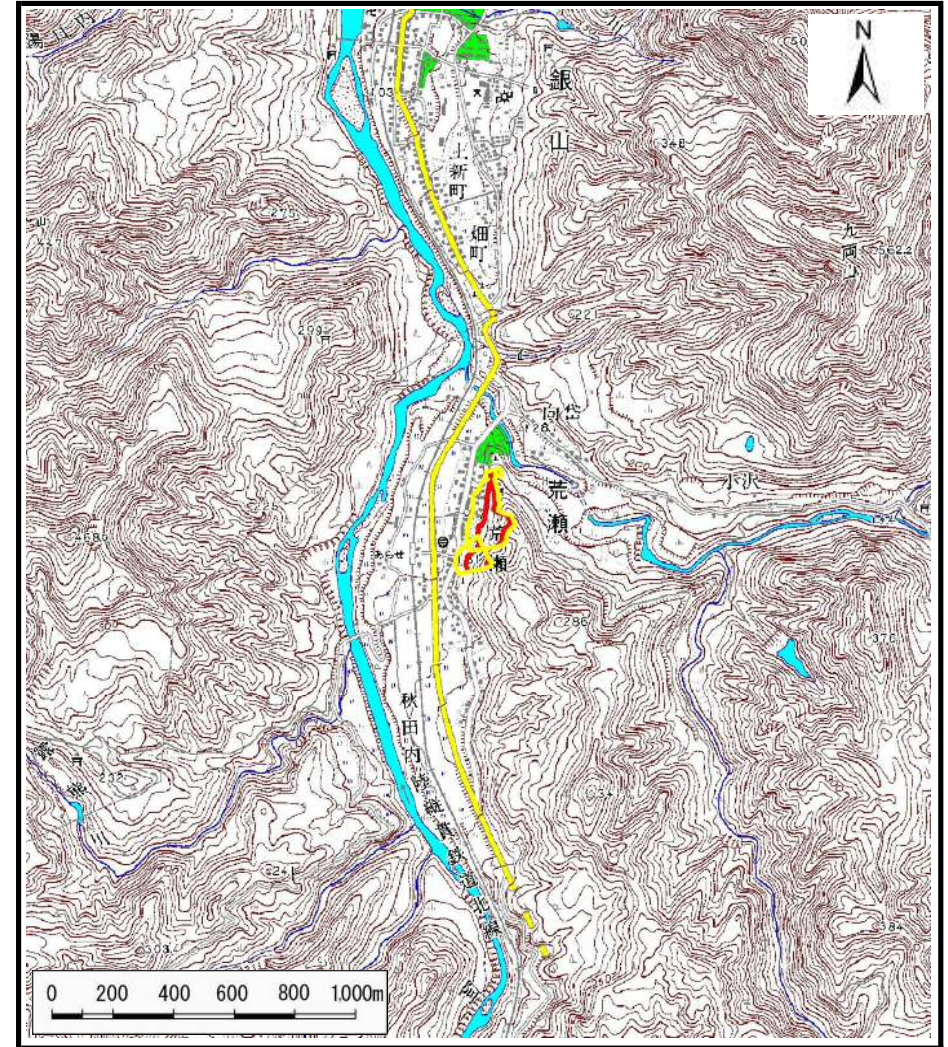


# 土砂災害警戒区域等の指定の公示に係る図書（その1）



(1/200,000)



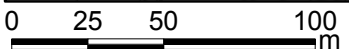
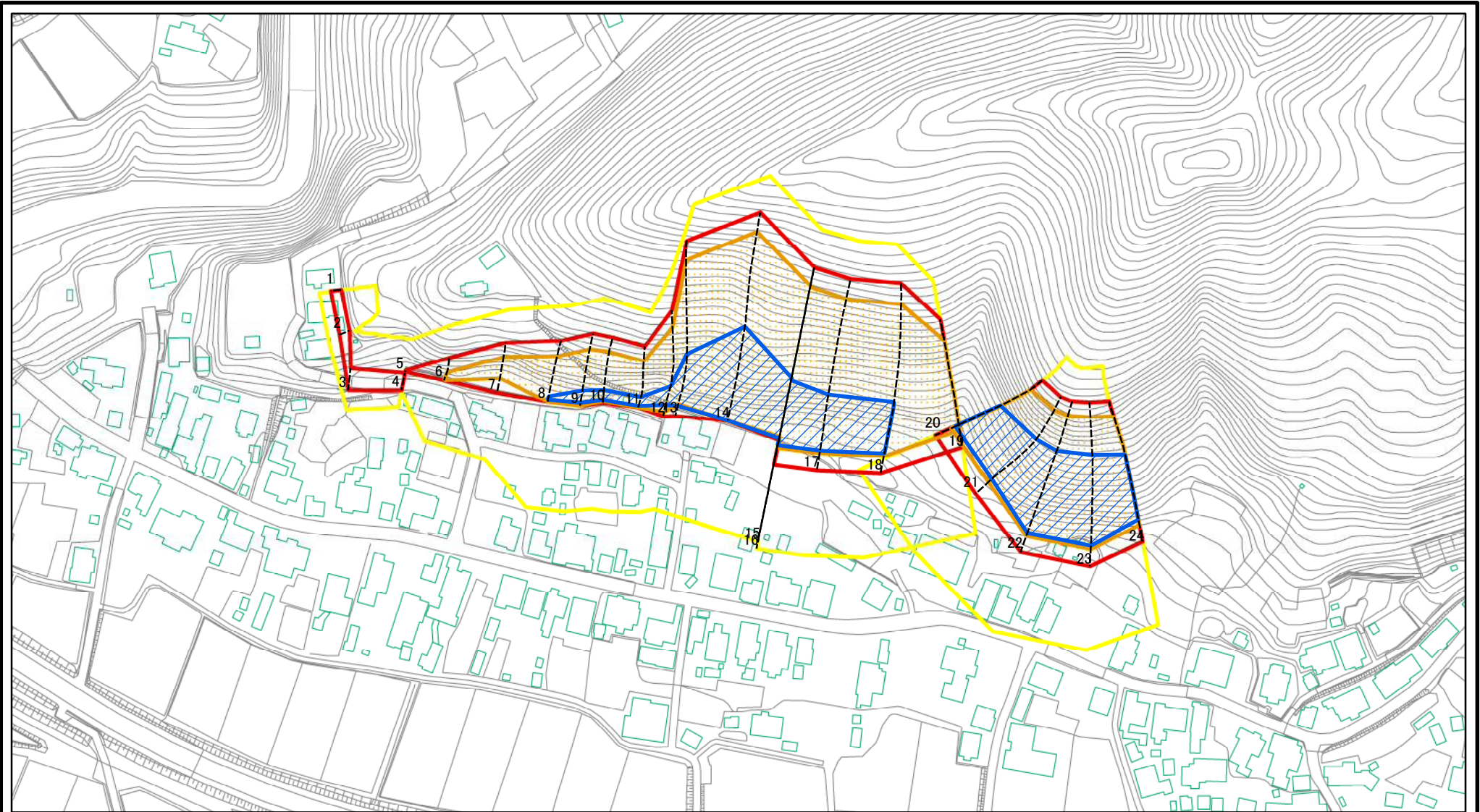
(1/25,000)

様式-1(急)  
土砂災害警戒区域・土砂災害特別警戒区域 位置図

自然現象の種類	急傾斜地の崩壊
箇所番号	I-207
箇所名	荒瀬2号
所在地	秋田県北秋田市阿仁荒瀬字元屋敷、段ノ上及び中野

この地図は、国土地理院長の承認を得て、同院発行の数値地図20000（地図画像）及び数値地図25000（地図画像）を複製したものである。（承認番号 平24東複、第56号）

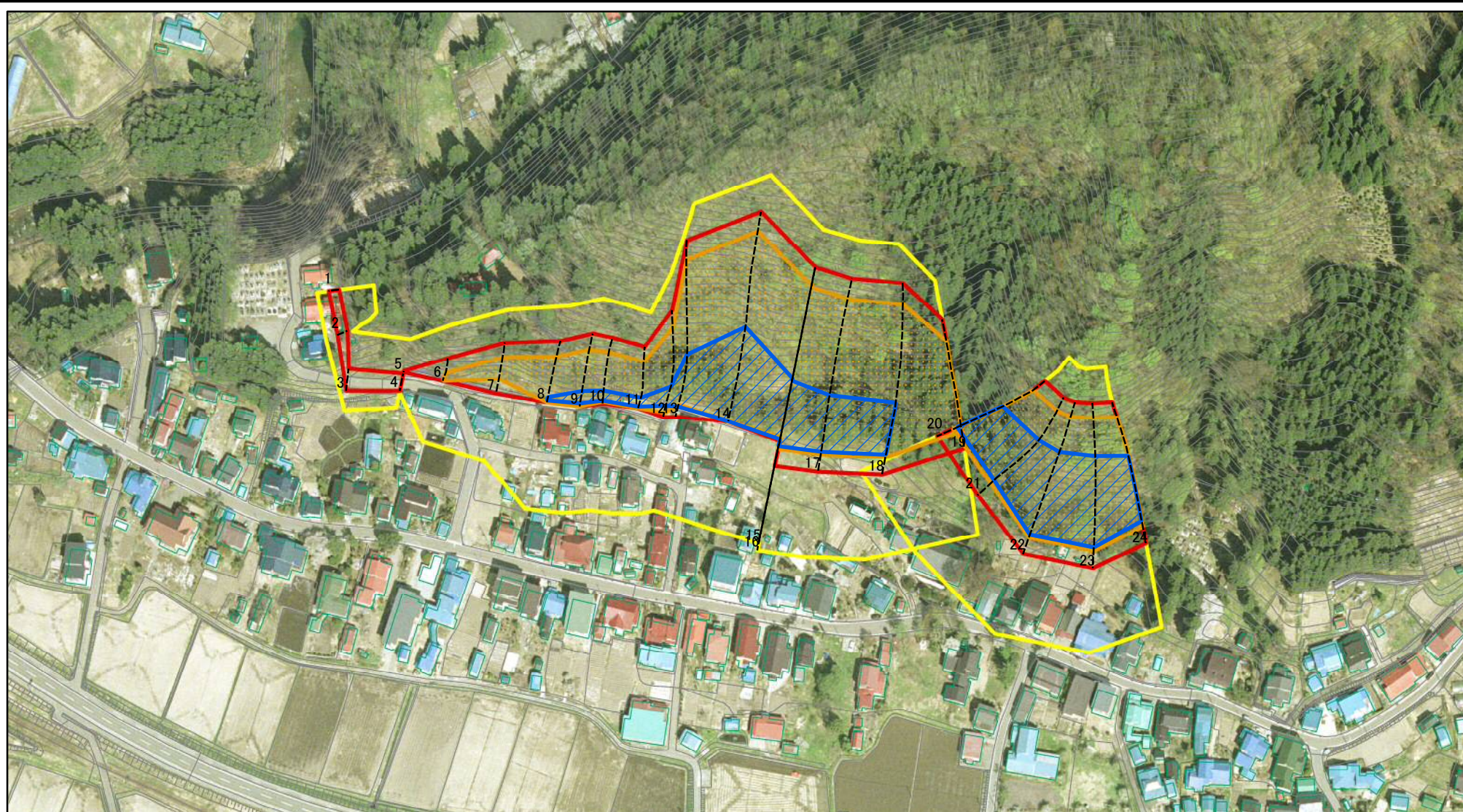
# 土砂災害警戒区域等の指定の公示に係る図書(その2)



図中の数字は横断測線番号を示す

<b>様式-2(急)</b> 土砂災害警戒区域・土砂災害特別警戒区域 区域図(その1)	土砂災害防止法施行令第二条の基準に該当する区域		<b>+</b> 縮尺 1:2,500	自然現象の種類 急傾斜地の崩壊	箇所番号 I-207
	土砂災害防止法施行令第三条の基準に該当する区域			告示番号 第141号	箇所名 荒瀬2号
	それ以外の区域			告示年月日 平成25年3月29日	所在地 秋田県北秋田市阿仁荒瀬字元屋敷、段ノ上及び中野

# 土砂災害警戒区域等の指定の公示に係る図書(その2)



図中の数字は横断測線番号を示す

様式-2(急)

土砂災害警戒区域・土砂災害特別警戒区域  
区域図(その1)

土砂災害防止法施行令第二条の基準に該当する区域

土砂災害防止法  
施行令第三条の  
基準に該当する  
区域

土石等の(移動)高さが1m以下の場合、  
土石等の移動による力が100kN/mを超える区域  
土石等の堆積の高さが3mを超える区域  
それ以外の区域

	<b>+</b>
縮尺	
1:2,500	

自然現象の種類	急傾斜地の崩壊
告示番号	第141号
告示年月日	平成25年3月29日

箇所番号	I-207
箇所名	荒瀬2号
所在地	秋田県北秋田市阿仁荒瀬字元屋敷、 段ノ上及び中野

# 土砂災害警戒区域等の指定の公示に係る図書(その2-1)



図中の数字は横断測線番号を示す

様式-2-1(急)

土砂災害警戒区域・土砂災害特別警戒区域  
区域図(その2)

土砂災害防止法施行令第二条の基準に該当する区域

土砂災害防止法  
施行令第三条の  
基準に該当する  
区域

	<b>+</b>
縮尺	
1:2,000	

自然現象  
の種類

告示番号

告示年月日

急傾斜地の崩壊

第141号

平成25年3月29日

箇所番号

箇所名

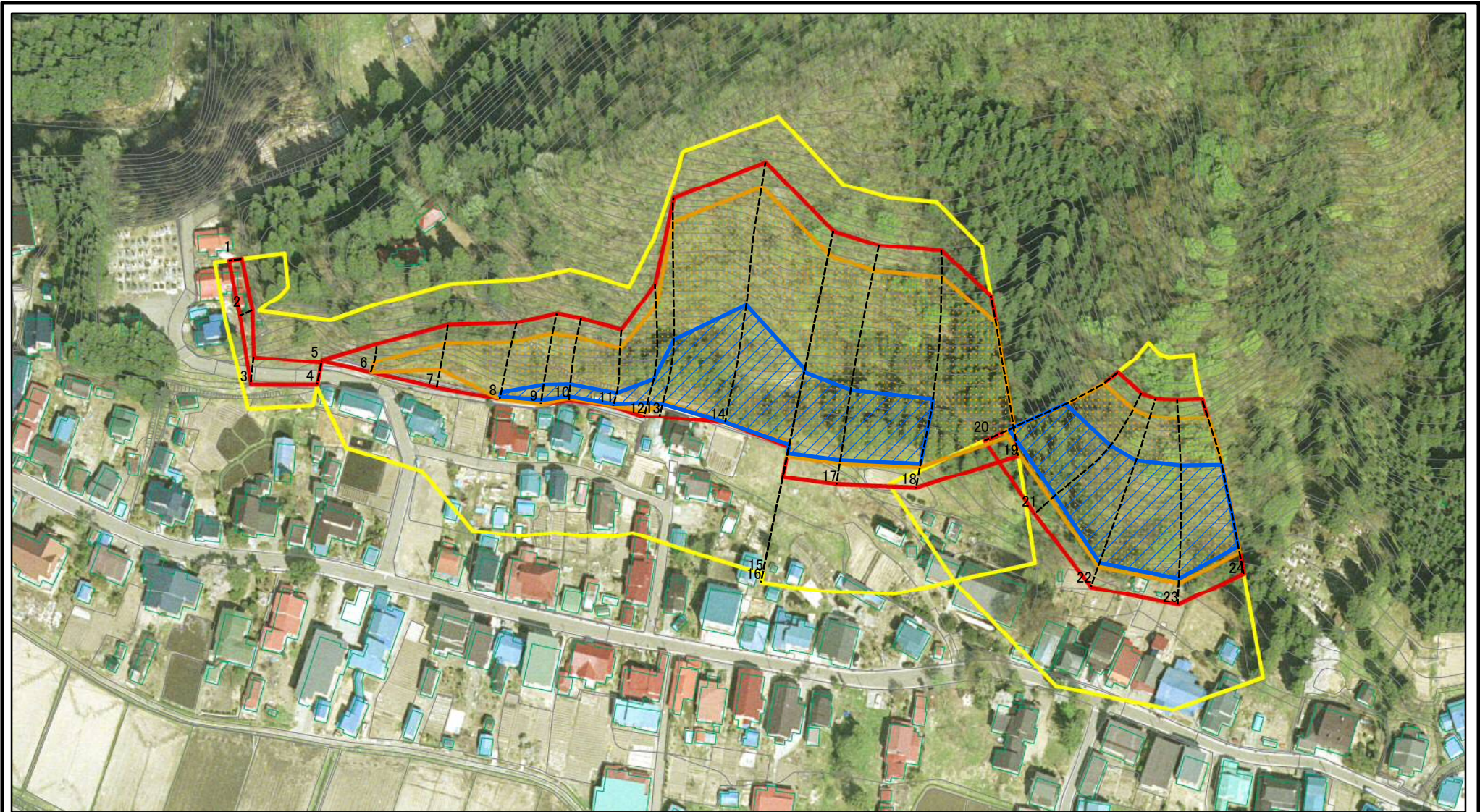
所在地

I-207

荒瀬2号

秋田県北秋田市阿仁荒瀬字元屋敷、  
段ノ上及び中野

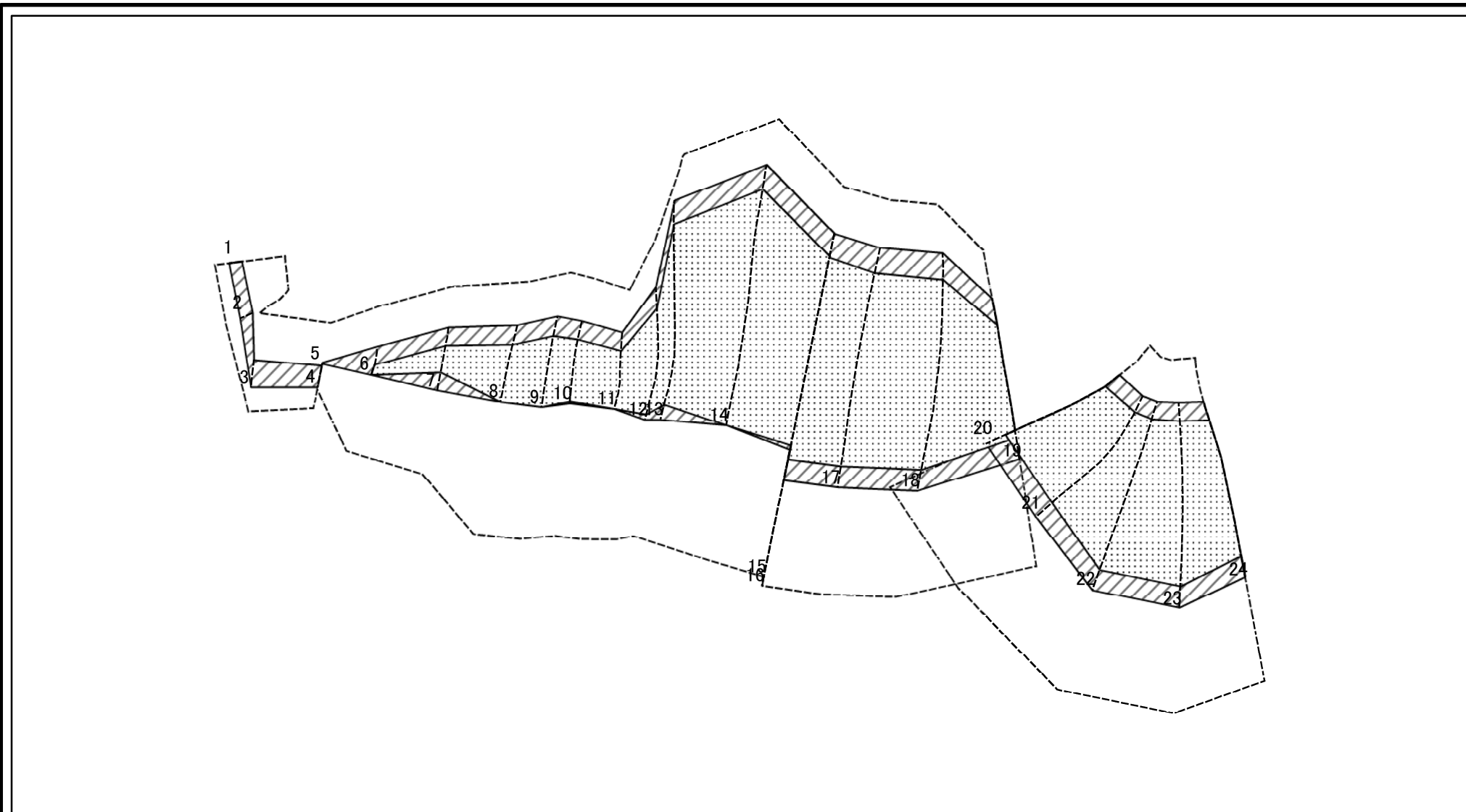
# 土砂災害警戒区域等の指定の公示に係る図書(その2-1)



図中の数字は横断測線番号を示す

様式-2-1(急) 土砂災害警戒区域・土砂災害特別警戒区域 区域図(その2)	土砂災害防止法施行令第二条の基準に該当する区域		+	自然現象の種類	急傾斜地の崩壊	箇所番号	I-207
	土砂災害防止法施行令第三条の基準に該当する区域			縮尺	告示番号	第141号	箇所名
	土砂等の(移動)高さが1m以下の場合、土砂等の移動による力が100kN/m <sup>2</sup> を超える区域		1:2,000		告示年月日	平成25年3月29日	所在地
	土砂等の堆積の高さが3mを超える区域						
	それ以外の区域						

# 土砂災害警戒区域等の指定の公示に係る図書(その2-2)



図中の数字は横断測線番号を示す

様式-2-2(急)  
土砂災害特別警戒区域の区域区分図  
(急傾斜地の崩壊に伴う土石等の移動により  
建築物の地上部に作用すると想定される力)

土砂災害防止法施行令第二条の基準に該当する区域		
土砂災害防止法 施行令第三条の 基準に該当する 区域	土石等の(移動)高さが1m以下の場合、 土石等の移動による力が100kN/m <sup>2</sup> を超える区域	
	それ以外の区域	

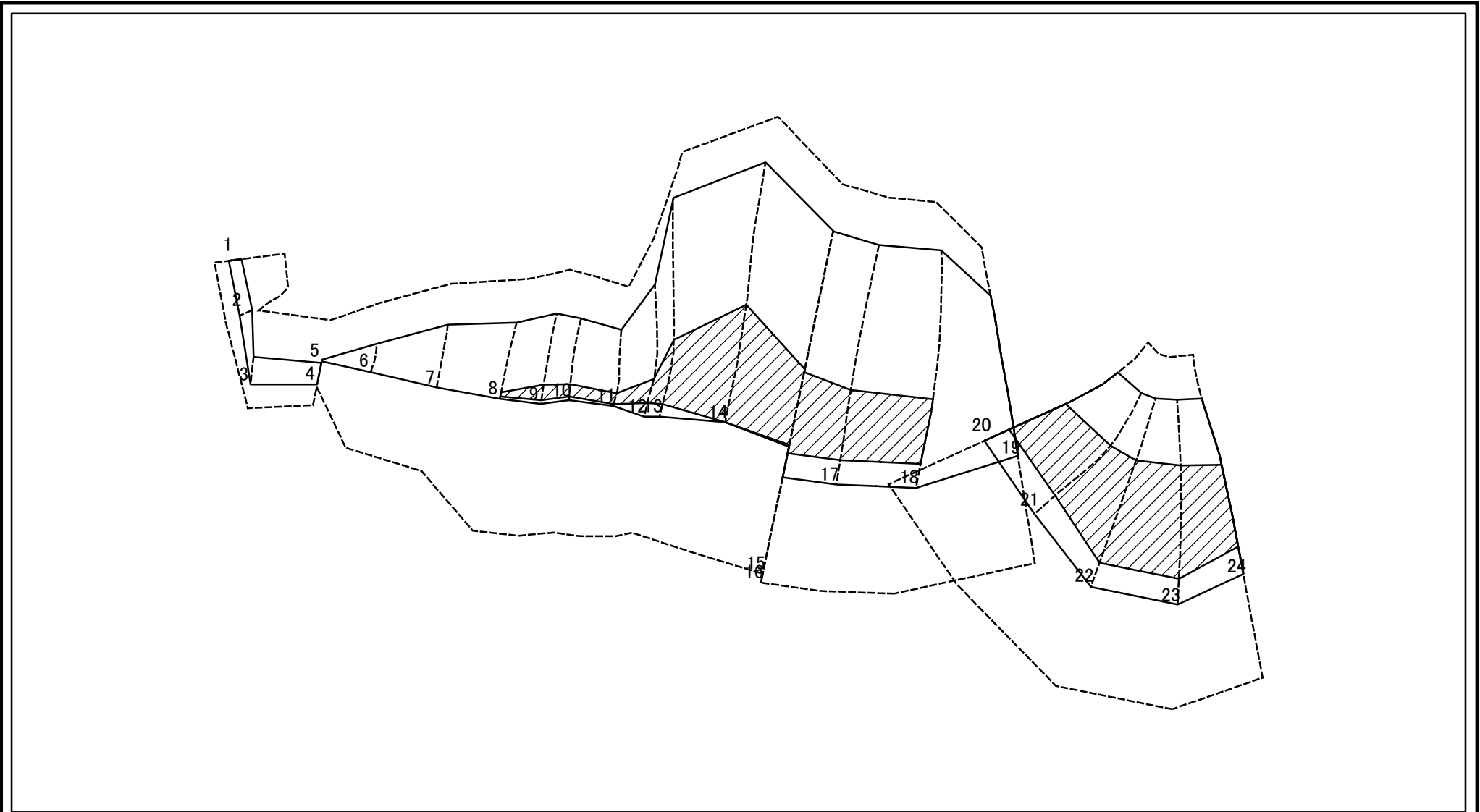
**+**

縮尺

1:2,000

自然現象 の種類	急傾斜地の崩壊	箇所番号	I-207
告示番号	第141号	箇所名	荒瀬2号
告示年月日	平成25年3月29日	所在地	秋田県北秋田市阿仁荒瀬字元屋敷、 段ノ上及び中野

# 土砂災害警戒区域等の指定の公示に係る図書(その2-3)



図中の数字は横断測線番号を示す

様式-2-3(急)  
土砂災害特別警戒区域の区域区分図  
(急傾斜地の崩壊に伴う土石等の堆積により  
建築物の地上部に作用すると想定される力)

土砂災害防止法施行令第二条の基準に該当する区域		+	自然現象の種類	急傾斜地の崩壊	箇所番号	I-207
土砂災害防止法施行令第三条の基準に該当する区域			告示番号	第141号	箇所名	荒瀬2号
それ以外の区域			告示年月日	平成25年3月29日	所在地	秋田県北秋田市阿仁荒瀬字元屋敷、段ノ上及び中野
		縮尺	1:2,000			

# 土砂災害警戒区域等の指定の公示に係る図書(その3)(案)

横断測線の区間	土石等の移動により建築物の地上部に作用すると想定される力				土石等の堆積により建築物の地上部に作用すると想定される力				横断測線の区間	土石等の移動により建築物の地上部に作用すると想定される力				土石等の堆積により建築物の地上部に作用すると想定される力			
	土石等の(移動)高さが1m以下の場合、土石等の移動による力が100kN/m <sup>2</sup> を超える区域		それ以外の区域		土石等の堆積の高さが3mを超える区域		それ以外の区域			土石等の(移動)高さが1m以下の場合、土石等の移動による力が100kN/m <sup>2</sup> を超える区域		それ以外の区域		土石等の堆積の高さが3mを超える区域		それ以外の区域	
	力の大きさのうち最大のもの(kN/m <sup>2</sup> )	土石等の高さ(m)	力の大きさのうち最大のもの(kN/m <sup>2</sup> )	土石等の高さ(m)	力の大きさのうち最大のもの(kN/m <sup>2</sup> )	土石等の高さ(m)	力の大きさのうち最大のもの(kN/m <sup>2</sup> )	土石等の高さ(m)		力の大きさのうち最大のもの(kN/m <sup>2</sup> )	土石等の高さ(m)	力の大きさのうち最大のもの(kN/m <sup>2</sup> )	土石等の高さ(m)	力の大きさのうち最大のもの(kN/m <sup>2</sup> )	土石等の高さ(m)	力の大きさのうち最大のもの(kN/m <sup>2</sup> )	土石等の高さ(m)
1 ~ 2	-	-	59.64	1.00	-	-	9.40	1.86	~								
2 ~ 3	-	-	80.82	1.00	-	-	9.40	1.86	~								
3 ~ 4	-	-	80.82	1.00	-	-	9.32	1.84	~								
5 ~ 6	-	-	100.00	1.00	-	-	12.38	2.45	~								
6 ~ 7	131.07	1.00	100.00	1.00	-	-	13.43	2.66	~								
7 ~ 8	147.04	1.00	100.00	1.00	-	-	15.16	3.00	~								
8 ~ 9	150.33	1.00	100.00	1.00	15.37	3.04	15.16	3.00	~								
9 ~ 10	151.85	1.00	100.00	1.00	15.81	3.13	15.16	3.00	~								
10 ~ 11	152.03	1.00	100.00	1.00	16.13	3.19	15.16	3.00	~								
11 ~ 12	152.54	1.00	100.00	1.00	16.13	3.19	15.16	3.00	~								
12 ~ 13	152.54	1.00	100.00	1.00	19.30	3.82	15.16	3.00	~								
13 ~ 14	150.83	1.00	100.00	1.00	19.30	3.82	15.16	3.00	~								
14 ~ 15	151.66	1.00	100.00	1.00	19.35	3.83	15.16	3.00	~								
16 ~ 17	149.94	1.00	100.00	1.00	19.21	3.80	15.16	3.00	~								
17 ~ 18	147.02	1.00	100.00	1.00	18.99	3.76	15.16	3.00	~								
18 ~ 19	145.72	1.00	100.00	1.00	-	-	15.16	3.00	~								
20 ~ 21	164.67	1.00	100.00	1.00	19.72	3.90	15.16	3.00	~								
21 ~ 22	165.28	1.00	100.00	1.00	21.23	4.20	15.16	3.00	~								
22 ~ 23	165.28	1.00	100.00	1.00	21.23	4.20	15.16	3.00	~								
23 ~ 24	164.87	1.00	100.00	1.00	21.08	4.17	15.16	3.00	~								
~									~								
~									~								
~									~								
~									~								
~									~								
~									~								

様式-3(急)  建築物の構造の規制に必要な衝撃に関する事項	自然現象の種類	急傾斜地の崩壊	箇所番号	I-207
	告示番号	第141号	箇所名	荒瀬2号
	告示年月日	平成25年3月29日	所在地	秋田県北秋田市阿仁荒瀬字元屋敷、段ノ上及び中野