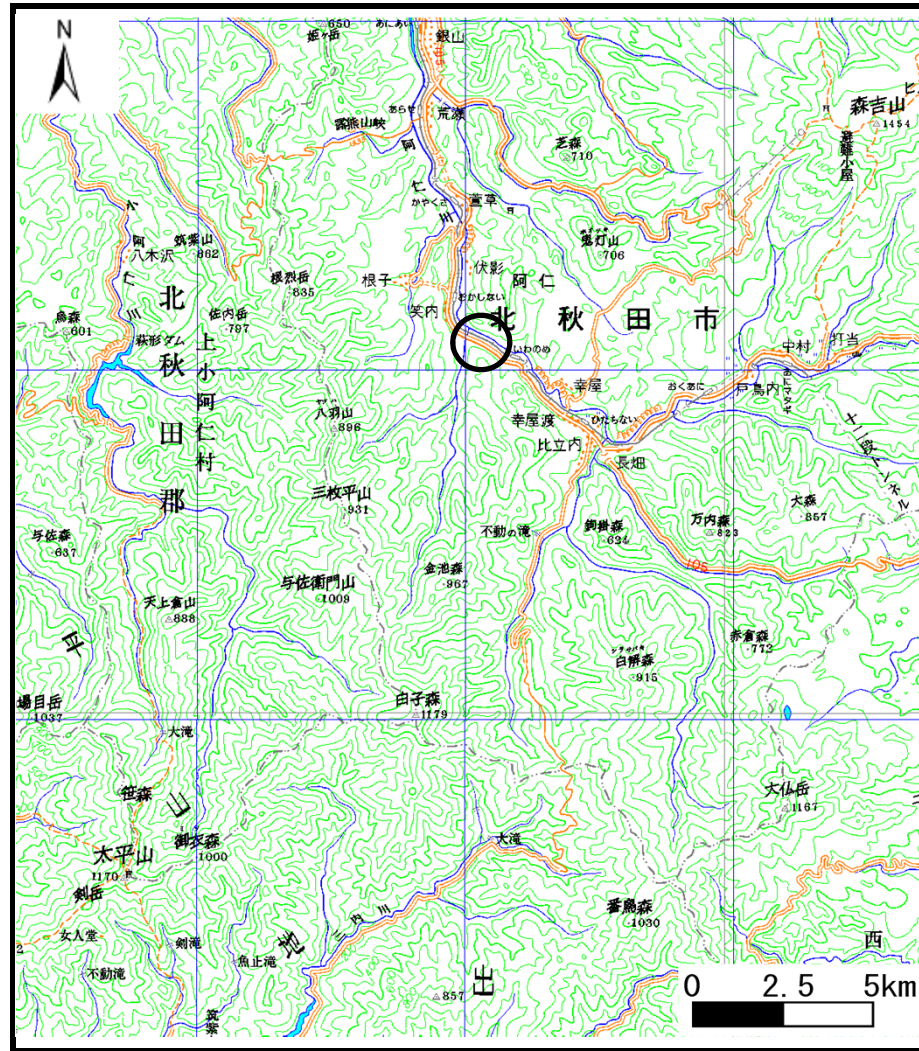
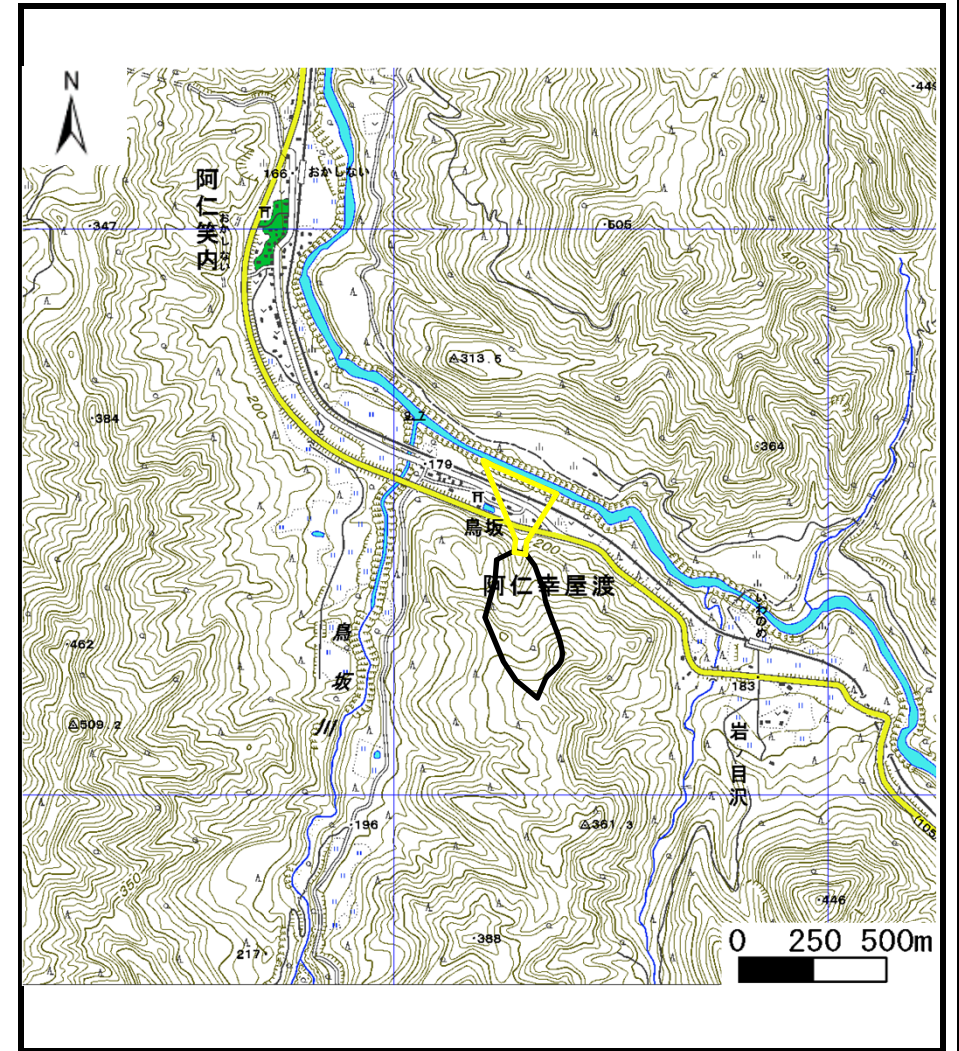


土砂災害警戒区域等の指定の公示に係る図書（その1）



(1/200,000)



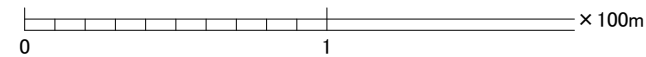
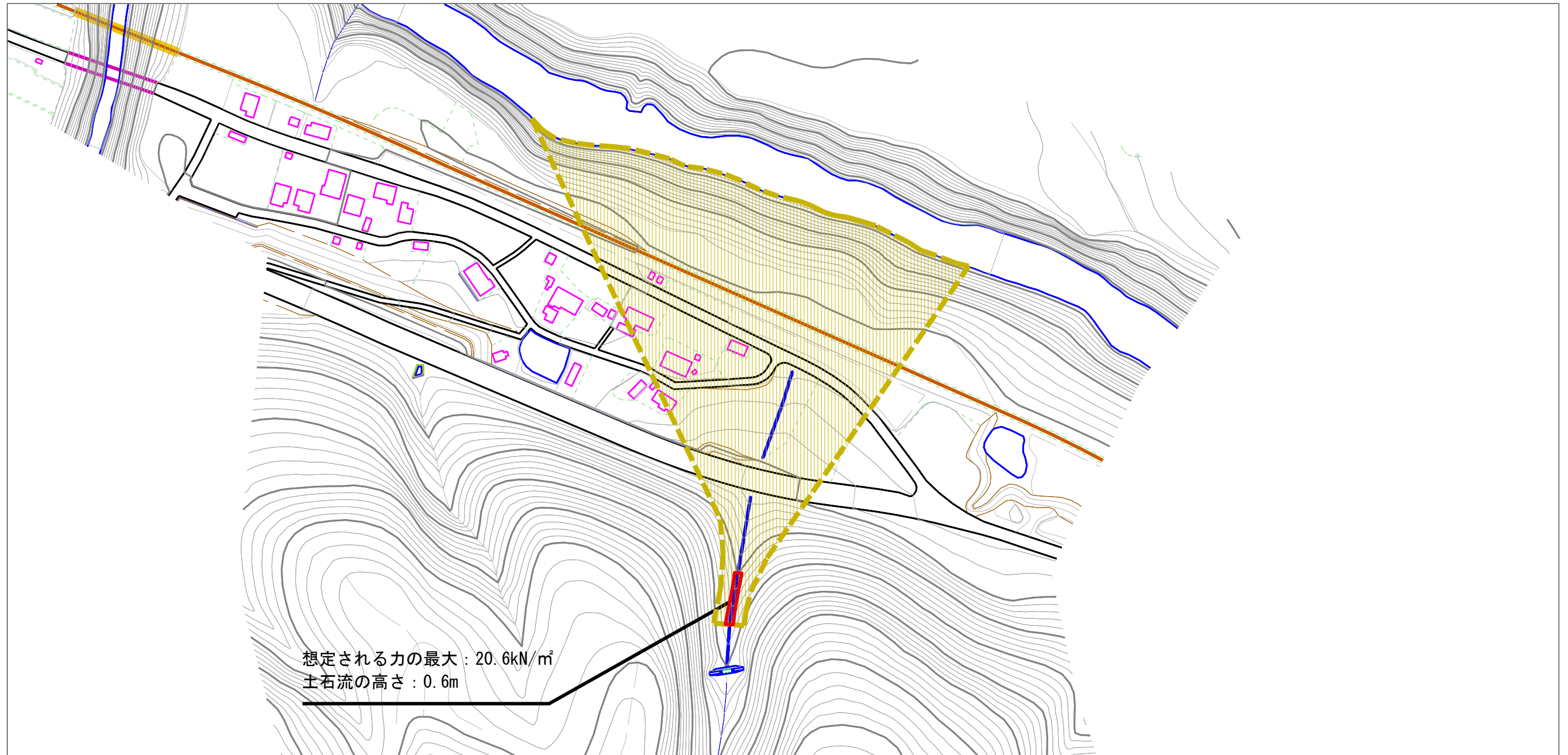
(1/25,000)

様式-1 (土)
土砂災害警戒区域・土砂災害特別警戒区域 位置図

| | |
|---------|--------------|
| 自然現象の種類 | 土石流 |
| 溪流番号 | 324-I-020 |
| 溪流名 | 鳥坂沢1 |
| 所在地 | 北秋田市阿仁幸屋渡字鳥坂 |

この地図は、国土地理院長の承認を得て、同院発行の20万分の1・2万5千分の1の地形図を複製したものである。（認証番号 平22業複、第925号）

土砂災害警戒区域等の指定の公示に係る図書（その2）



様式-2(土)

土砂災害警戒区域・土砂災害特別警戒区域
区域図

土砂災害防止法施行令第二条の基準に該当する区域

土石流の高さが1mを超える場合、土石等の
移動による力が50kN/m²を超える区域

土石流の高さが1mを超える場合、土石等の
移動による力が50kN/m²以下の区域

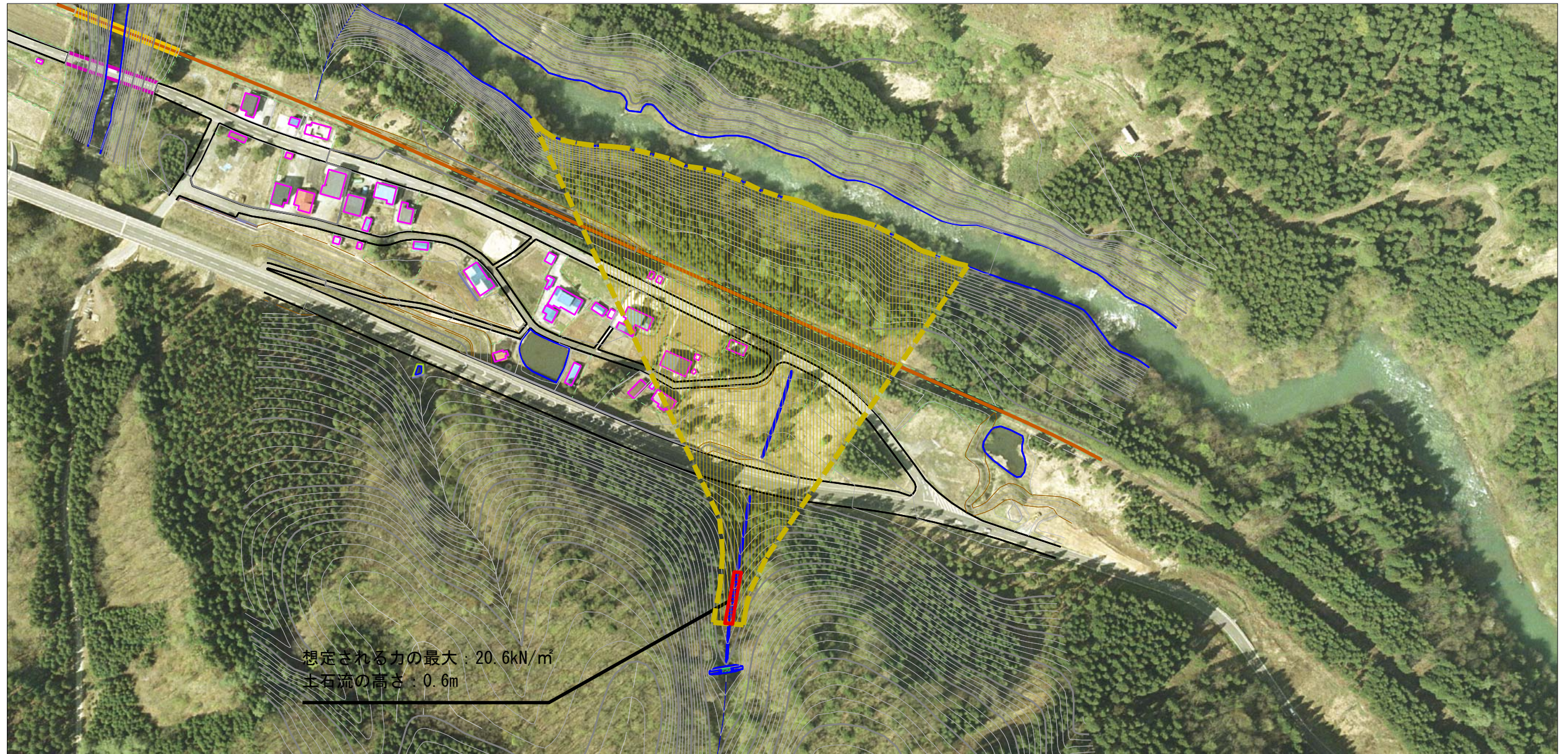
それ以外の区域







縮尺
1:2,500

| | | | |
|-------------|-------------|------|--------------|
| 自然現象 の種類 | 土石流 | 溪流番号 | 324-I-020 |
| 告示番号 | 第493号 | 溪流名 | 鳥坂沢1 |
| 告示年月日 | 平成23年11月22日 | 所在地 | 北秋田市阿仁幸屋渡字鳥坂 |

参考資料 (その3)



| | | | | | | | | |
|------|-------------------------|---|---|--------------------|---------|-------------|------|--------------|
| 参考資料 | 土石災害防止法施行令第二条の基準に該当する区域 | |  | N 縮尺 1:2,500 | 自然現象の種類 | 土石流 | 溪流番号 | 324-I-020 |
| | 土石災害防止法施行令第三条の基準に該当する区域 | 土石流の高さが1mを超える場合、土石等の移動による力が50kN/m ² を超える区域 |  | | 告示番号 | 第493号 | 溪流名 | 鳥坂沢1 |
| | | 土石流の高さが1mを超える場合、土石等の移動による力が50kN/m ² 以下の区域 |  | | 告示年月日 | 平成23年11月22日 | 所在地 | 北秋田市阿仁幸屋渡字鳥坂 |
| | それ以外の区域 |  | | | | | | |