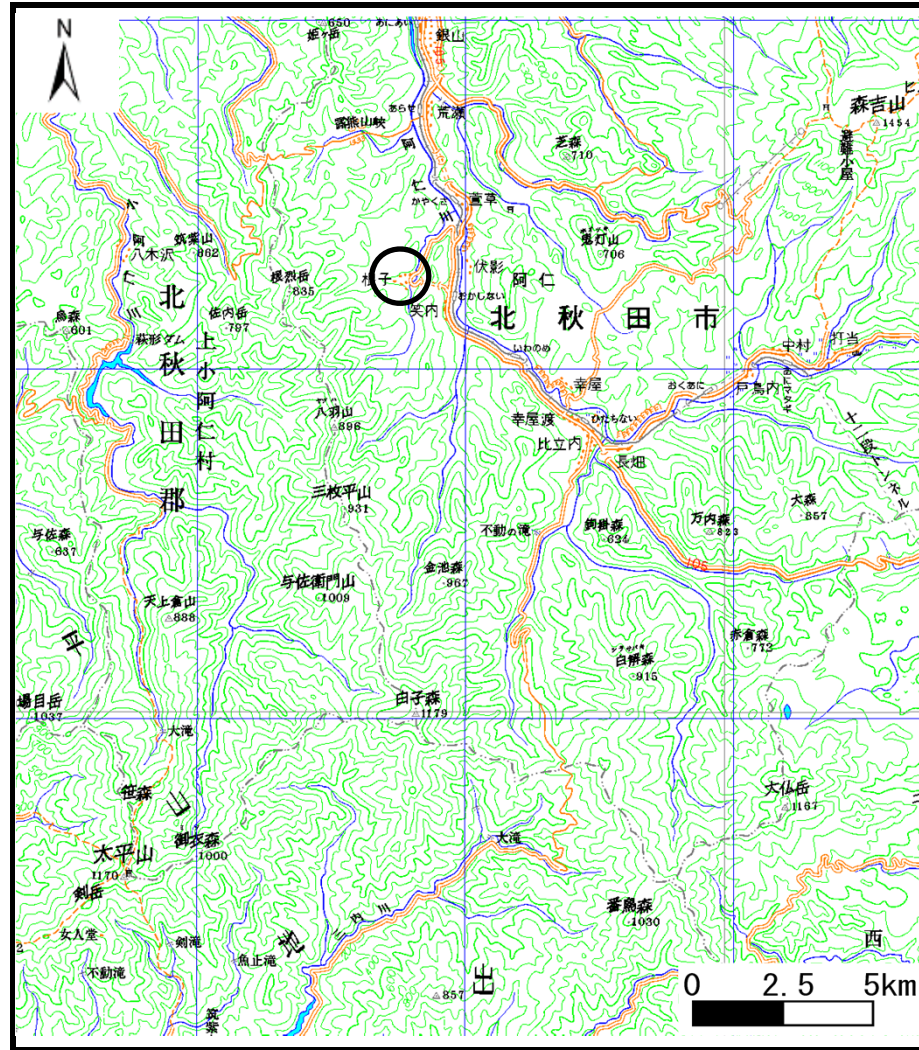
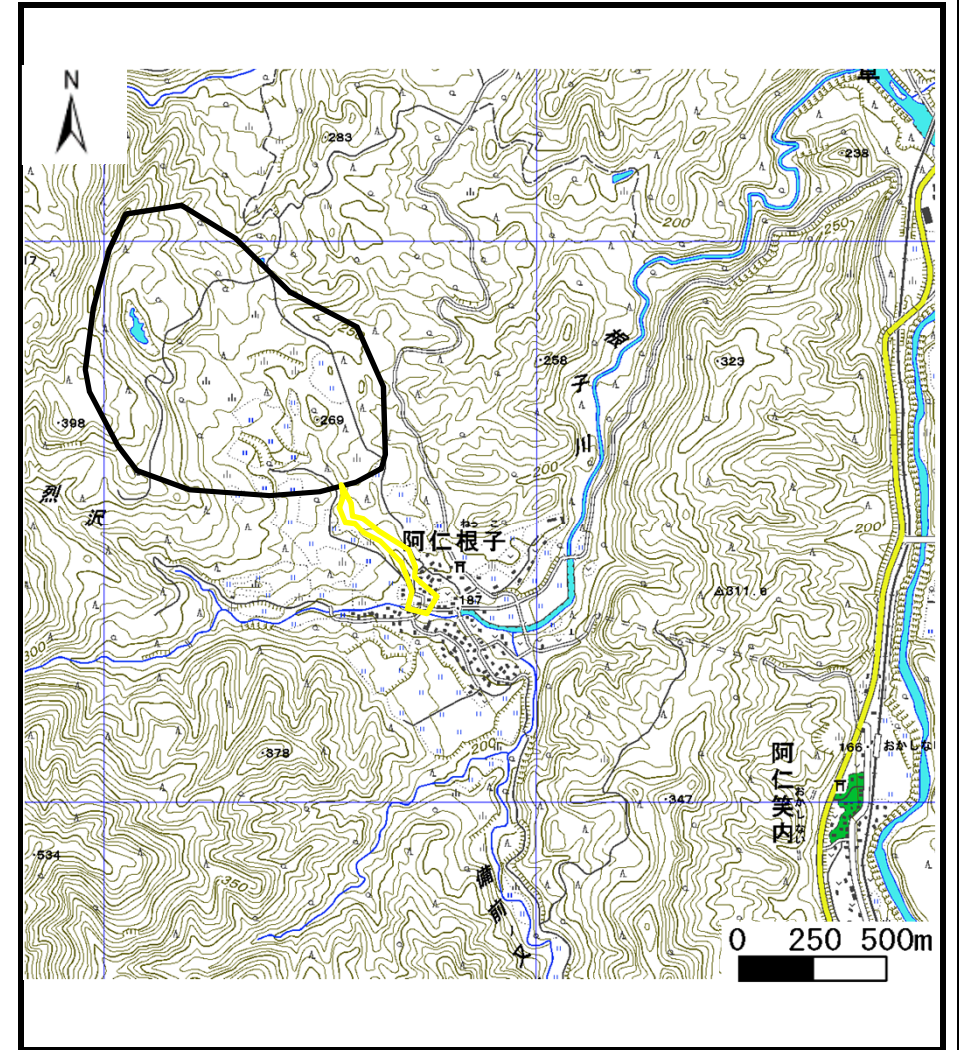


土砂災害警戒区域等の指定の公示に係る図書（その1）



(1/200,000)



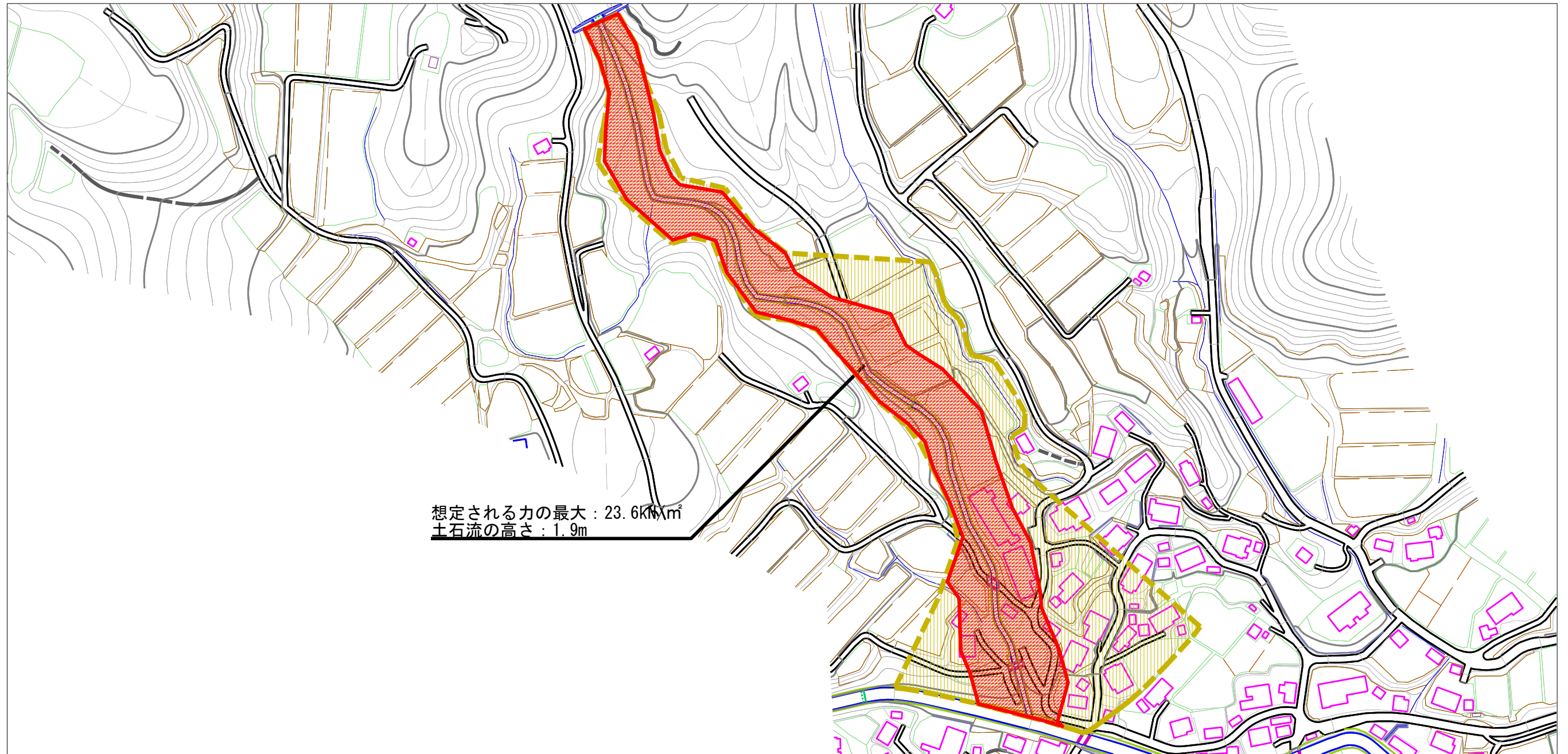
(1/25,000)

様式-1 (土)
土砂災害警戒区域・土砂災害特別警戒区域 位置図

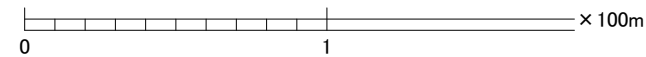
自然現象の種類	土石流
溪流番号	324- I -030
溪流名	孝子沢川
所在地	北秋田市阿仁根子字根子又、字庄司野、字鬼館野

この地図は、国土地理院長の承認を得て、同院発行の20万分の1・2万5千分の1の地形図を複製したものである。（認証番号 平22業複、第925号）

土砂災害警戒区域等の指定の公示に係る図書（その2）

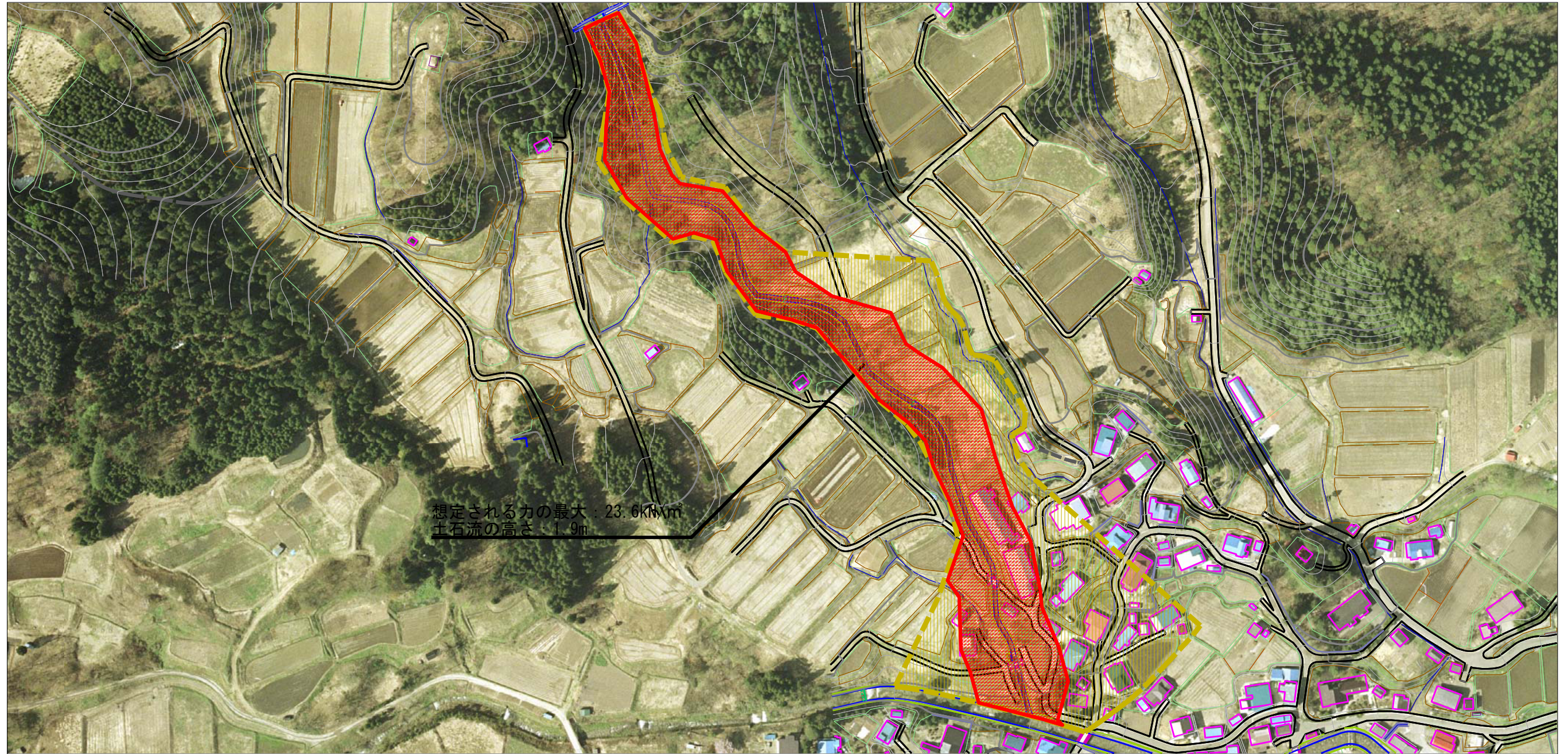


想定される力の最大：23.6kN/m²
土石流の高さ：1.9m



様式-2(土) 土砂災害警戒区域・土砂災害特別警戒区域 区域図	土砂災害防止法施行令第二条の基準に該当する区域		N 縮尺 1:2,500	自然現象の種類	土石流	溪流番号	324-I-030
	土砂災害防止法施行令第三条の基準に該当する区域			告示番号	第493号	溪流名	孝子沢川
	それ以外の区域			告示年月日	平成23年11月22日	所在地	北秋田市阿仁根子字根子又字庄司野、字鬼館野

参考資料 (その3)



想定される力の最大: 23.6kN/m²
土石流の高さ: 1.9m

0 1 × 100m

参考資料	土砂災害防止法施行令第二条の基準に該当する区域		N 縮尺 1:2,500	自然現象の種類	土石流	溪流番号	324-I-030
	土砂災害防止法施行令第三条の基準に該当する区域			告示番号	第493号	溪流名	孝子沢川
	それ以外の区域			告示年月日	平成23年11月22日	所在地	北秋田市阿仁根子字根子又字庄司野、宇鬼館野