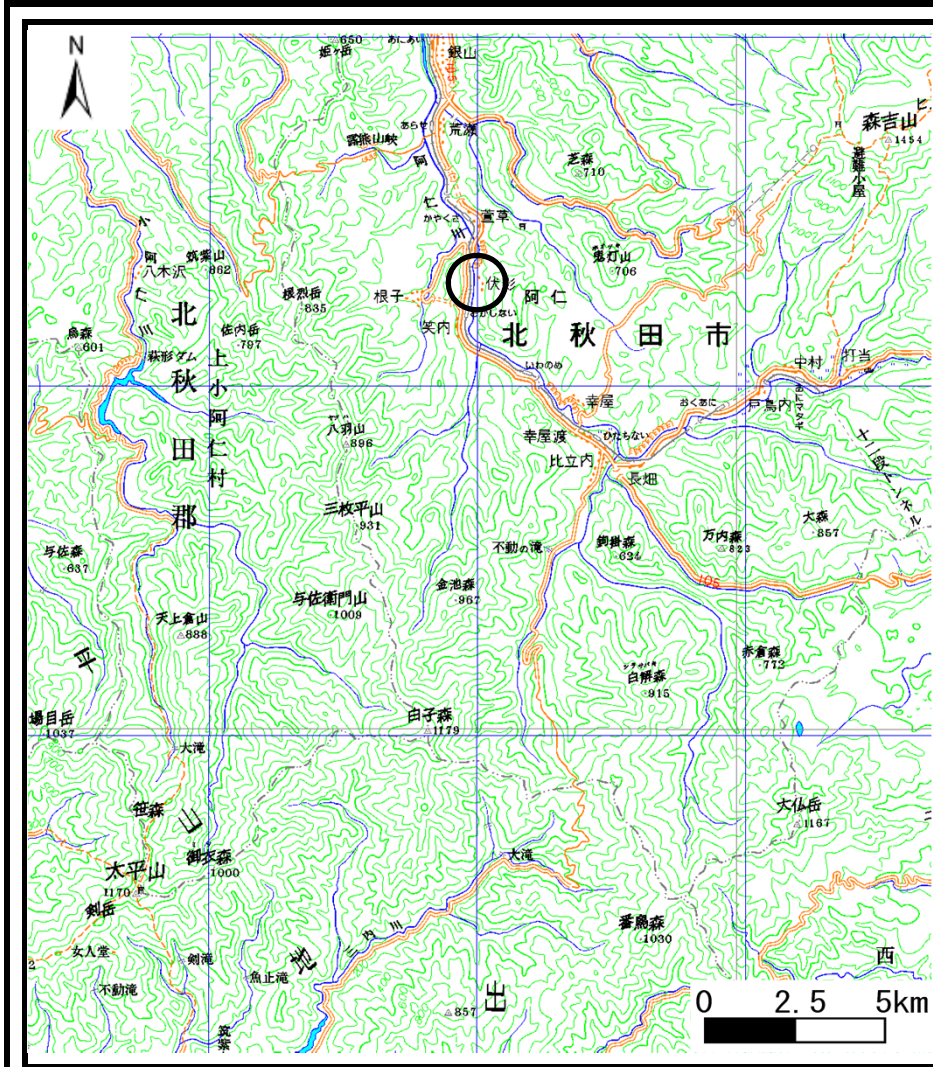
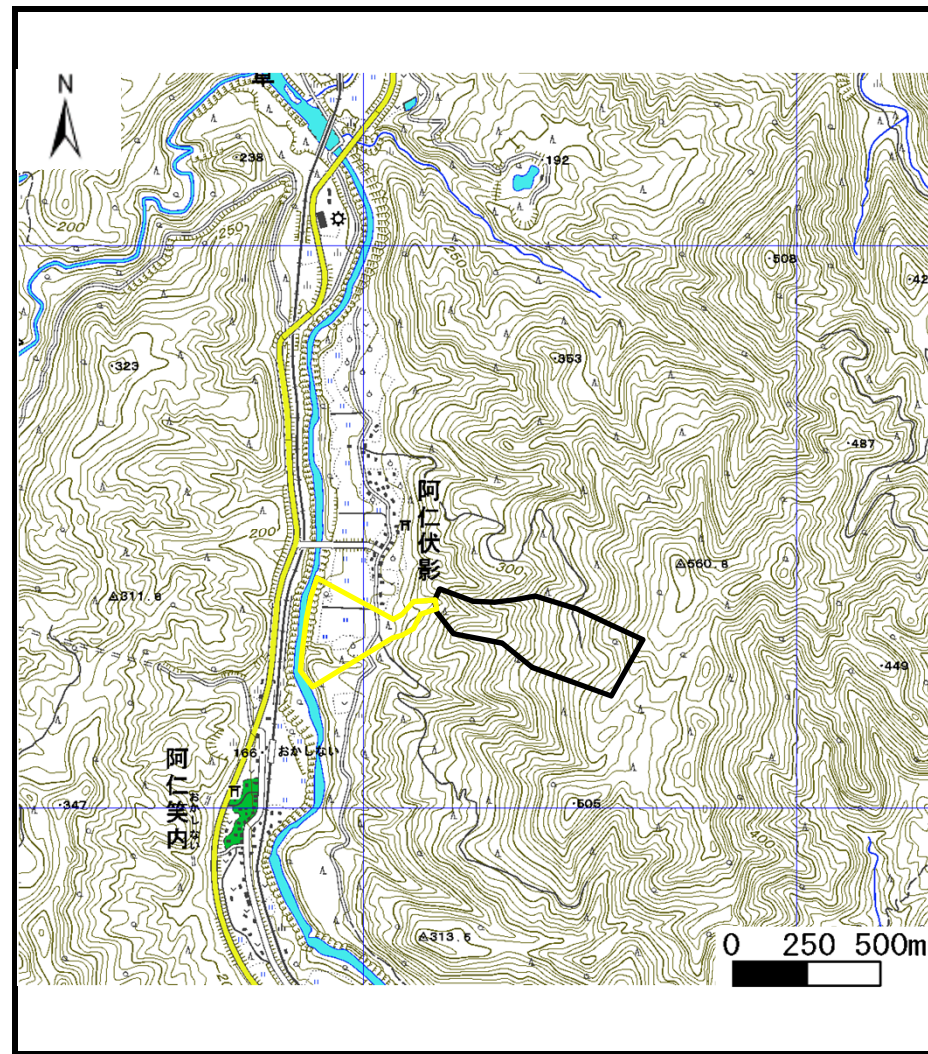


土砂災害警戒区域等の指定の公示に係る図書（その1）



(1/200,000)



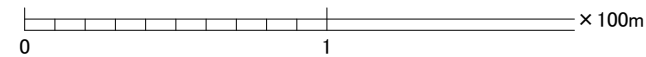
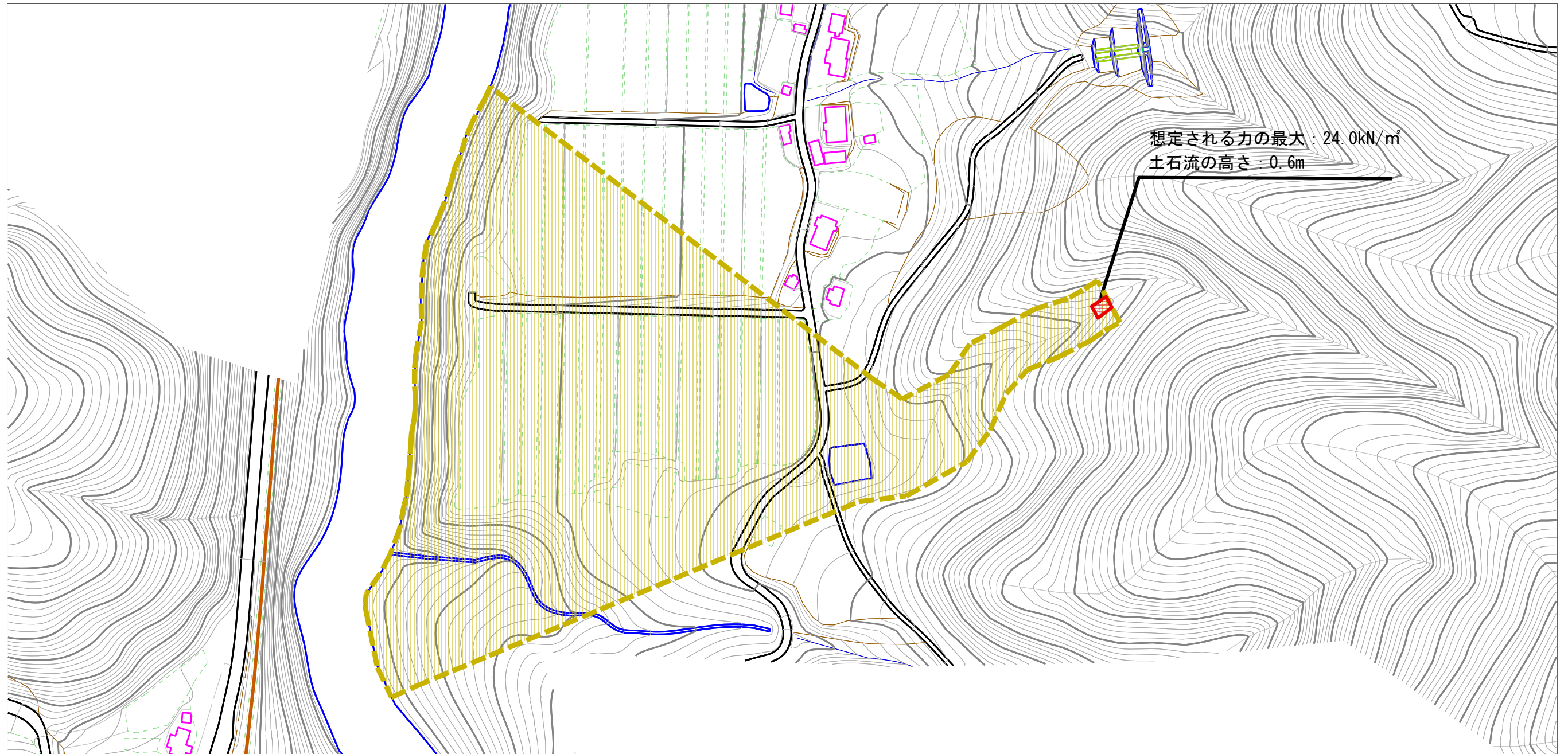
(1/25,000)

様式-1 (土)
土砂災害警戒区域・土砂災害特別警戒区域 位置図

自然現象の種類	土石流
溪流番号	324-II-015
溪流名	水神沢2
所在地	北秋田市阿仁伏影字水上沢口、字梨木沢、字大沢向

この地図は、国土地理院長の承認を得て、同院発行の20万分の1・2万5千分の1の地形図を複製したものである。（認証番号 平22業複、第925号）

土砂災害警戒区域等の指定の公示に係る図書（その2）



様式-2(土)

土砂災害警戒区域・土砂災害特別警戒区域
区域図

土砂災害防止法施行令第二条の基準に該当する区域



自然現象
の種類

土石流

溪流番号

324-II-015

土石流の高さが1mを超える場合、土石等の
移動による力が50kN/m²を超える区域



縮尺

告示番号

第493号

溪流名

水神沢2

土石流の高さが1mを超える場合、土石等の
移動による力が50kN/m²以下の区域



1:2,500

告示年月日 平成23年11月22日

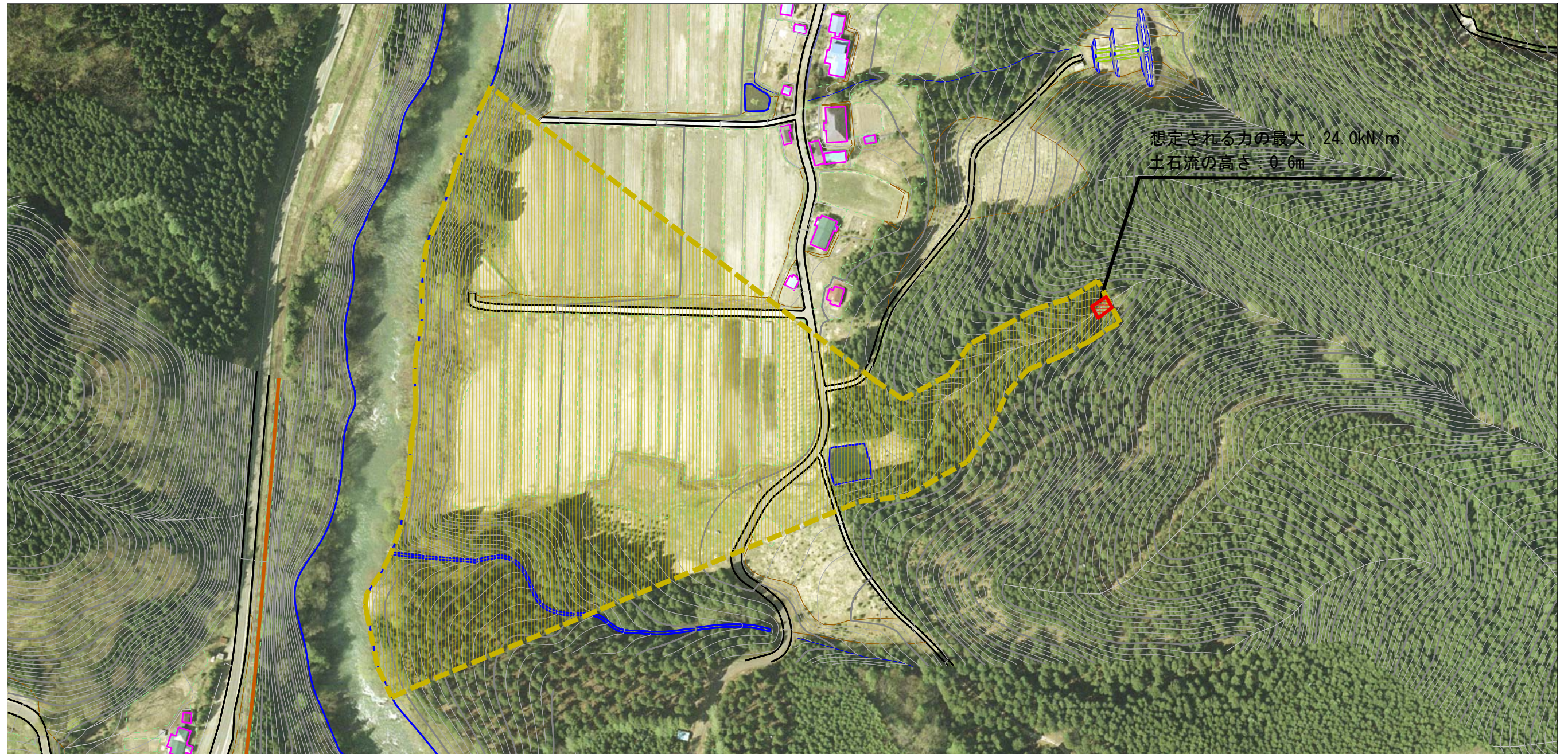
所在地




北秋田市阿仁伏影字水上沢口、
字梨木沢、字大沢向

それ以外の区域



参考資料 (その3)



参考資料	土石流防止法施行令第二条の基準に該当する区域		N 縮尺 1:2,500	自然現象の種類	土石流	溪流番号	324-II-015
	土石流防止法施行令第三条の基準に該当する区域			告示番号	第493号	溪流名	水神沢2
	それ以外の区域			告示年月日	平成23年11月22日	所在地	北秋田市阿仁伏影字水上沢口、字梨木沢、字大沢向