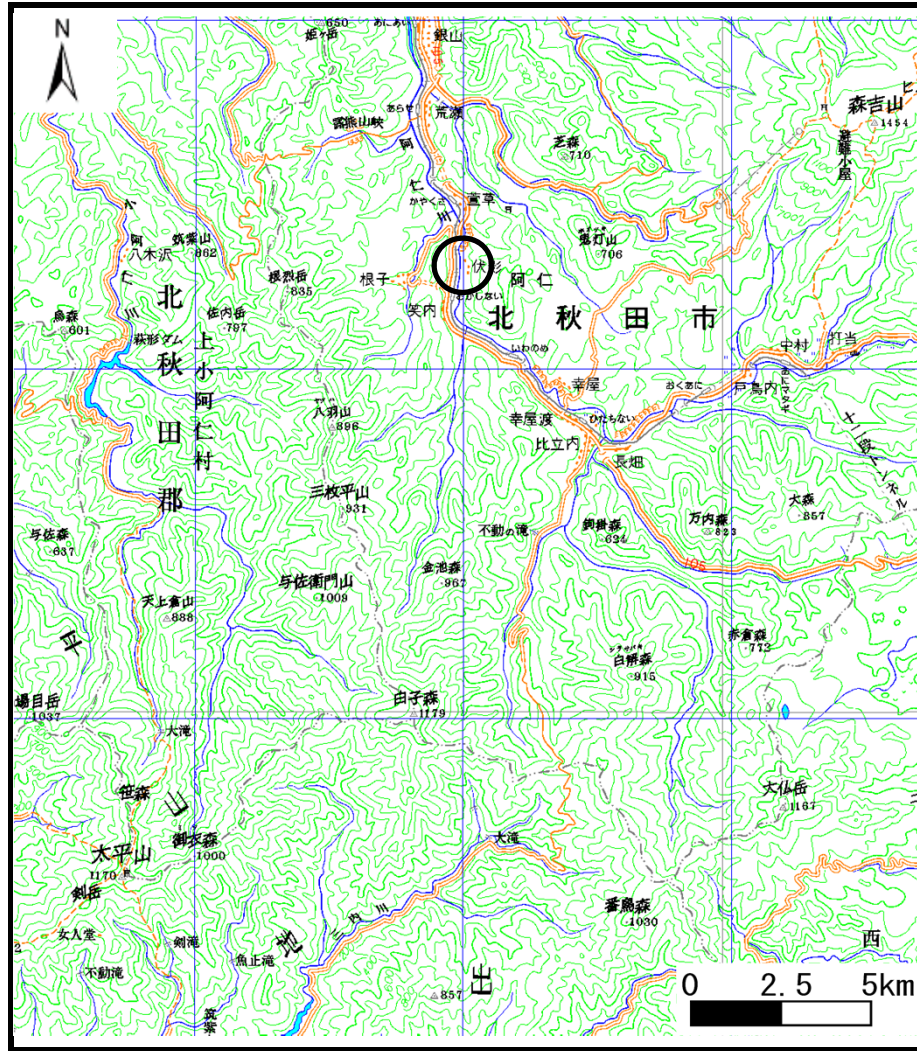
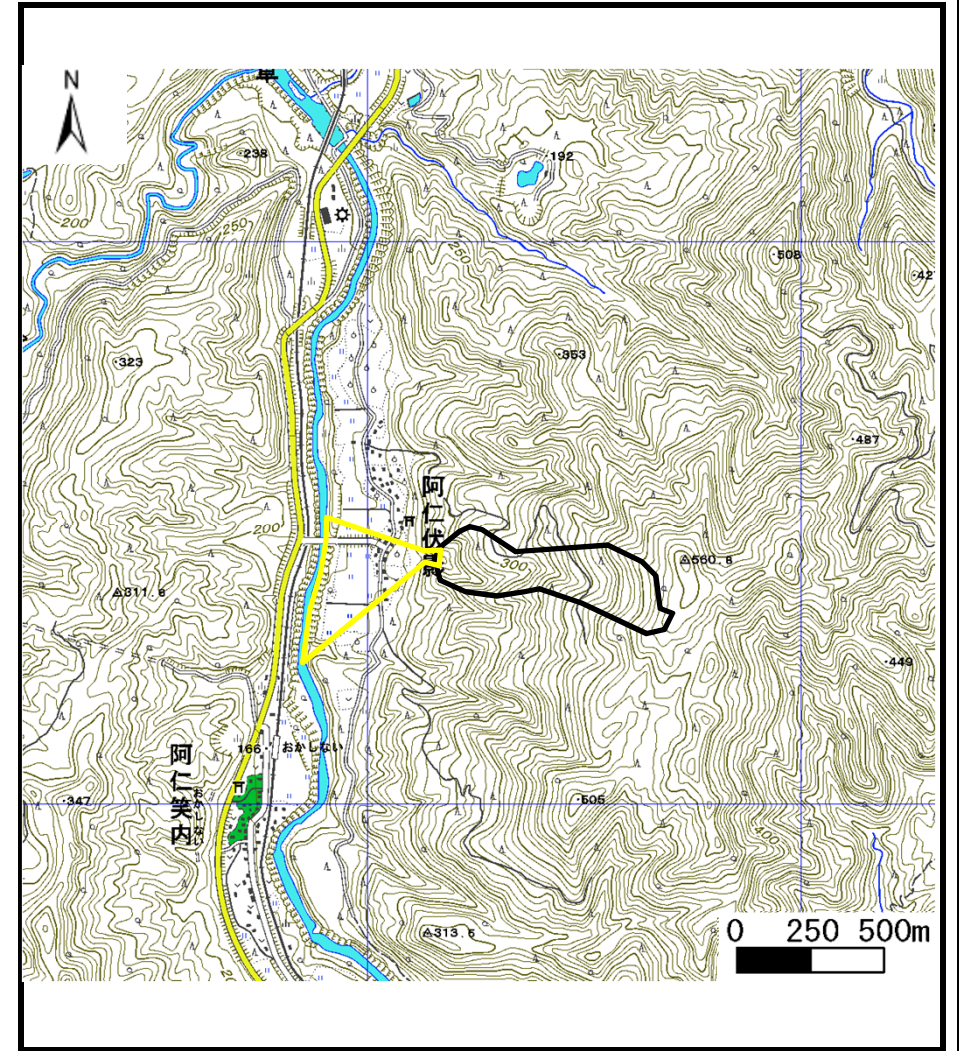


土砂災害警戒区域等の指定の公示に係る図書（その1）



(1/200,000)



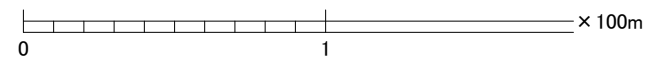
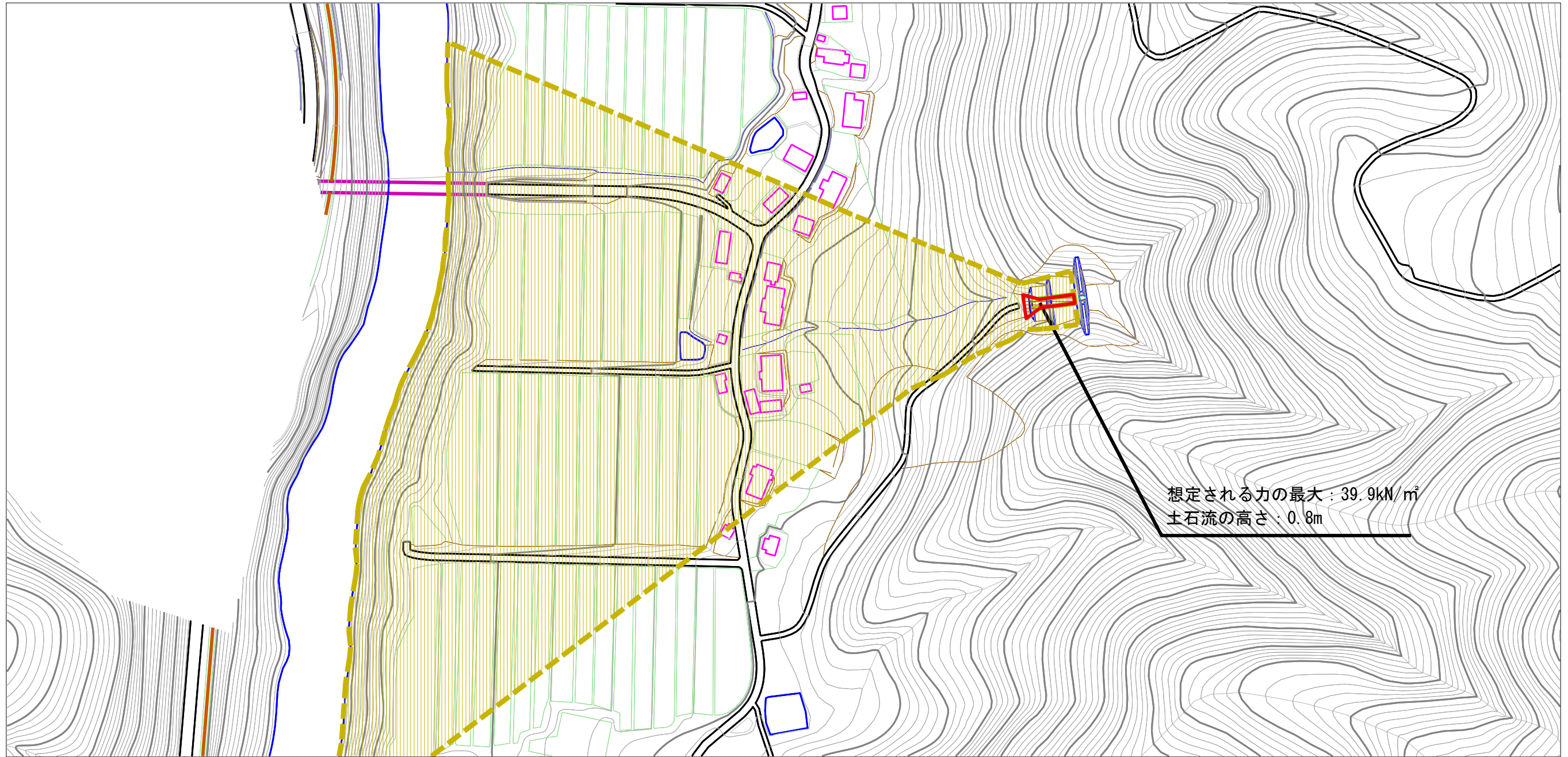
(1/25,000)

様式-1 (土)
土砂災害警戒区域・土砂災害特別警戒区域 位置図

自然現象の種類	土石流
溪流番号	324- I -026
溪流名	水神沢1
所在地	北秋田市阿仁伏影字水上沢口、字梨木沢

この地図は、国土地理院長の承認を得て、同院発行の20万分の1・2万5千分の1の地形図を複製したものである。（認証番号 平22業複、第925号）

土砂災害警戒区域等の指定の公示に係る図書（その2）



様式-2(土)

土砂災害警戒区域・土砂災害特別警戒区域
区域図

土砂災害防止法施行令第二条の基準に該当する区域

土石流の高さが1mを超える場合、土石等の移動による力が50kN/m²を超える区域

土石流の高さが1mを超える場合、土石等の移動による力が50kN/m²以下の区域

それ以外の区域



縮尺
1:2,500

自然現象
の種類

土石流

告示番号

第493号

告示年月日

平成23年11月22日

溪流番号

324-I-026

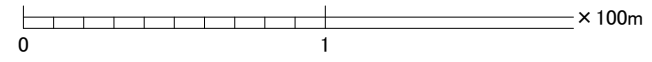
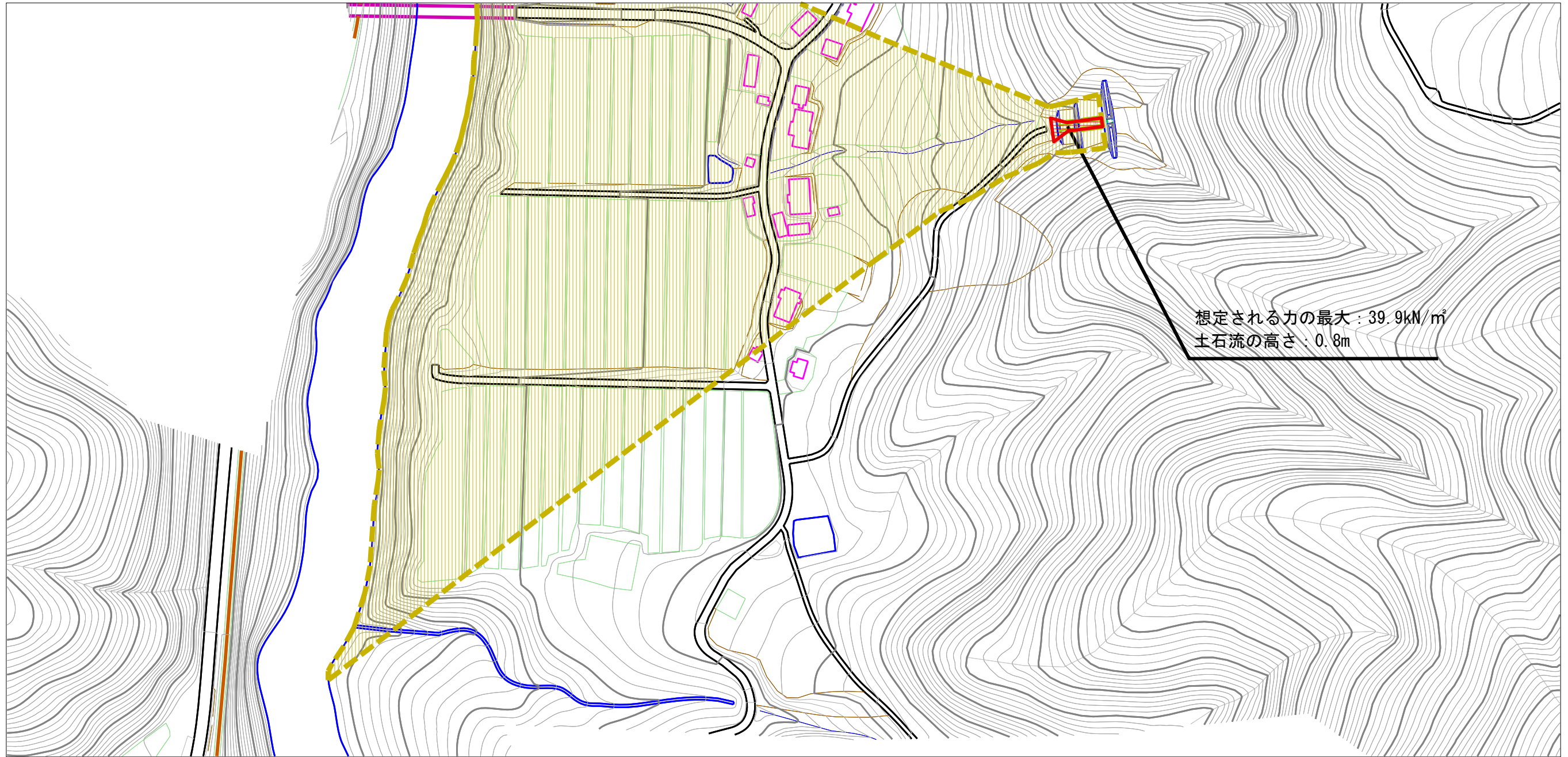
溪流名

水神沢1

所在地

北秋田市阿仁伏影字水上沢口、字梨木沢

土砂災害警戒区域等の指定の公示に係る図書（その2）



様式-2(土)

土砂災害警戒区域・土砂災害特別警戒区域
区域図

土砂災害防止法施行令第二条の基準に該当する区域

土石流の高さが1mを超える場合、土石等の移動による力が50kN/m²を超える区域

土石流の高さが1mを超える場合、土石等の移動による力が50kN/m²以下の区域

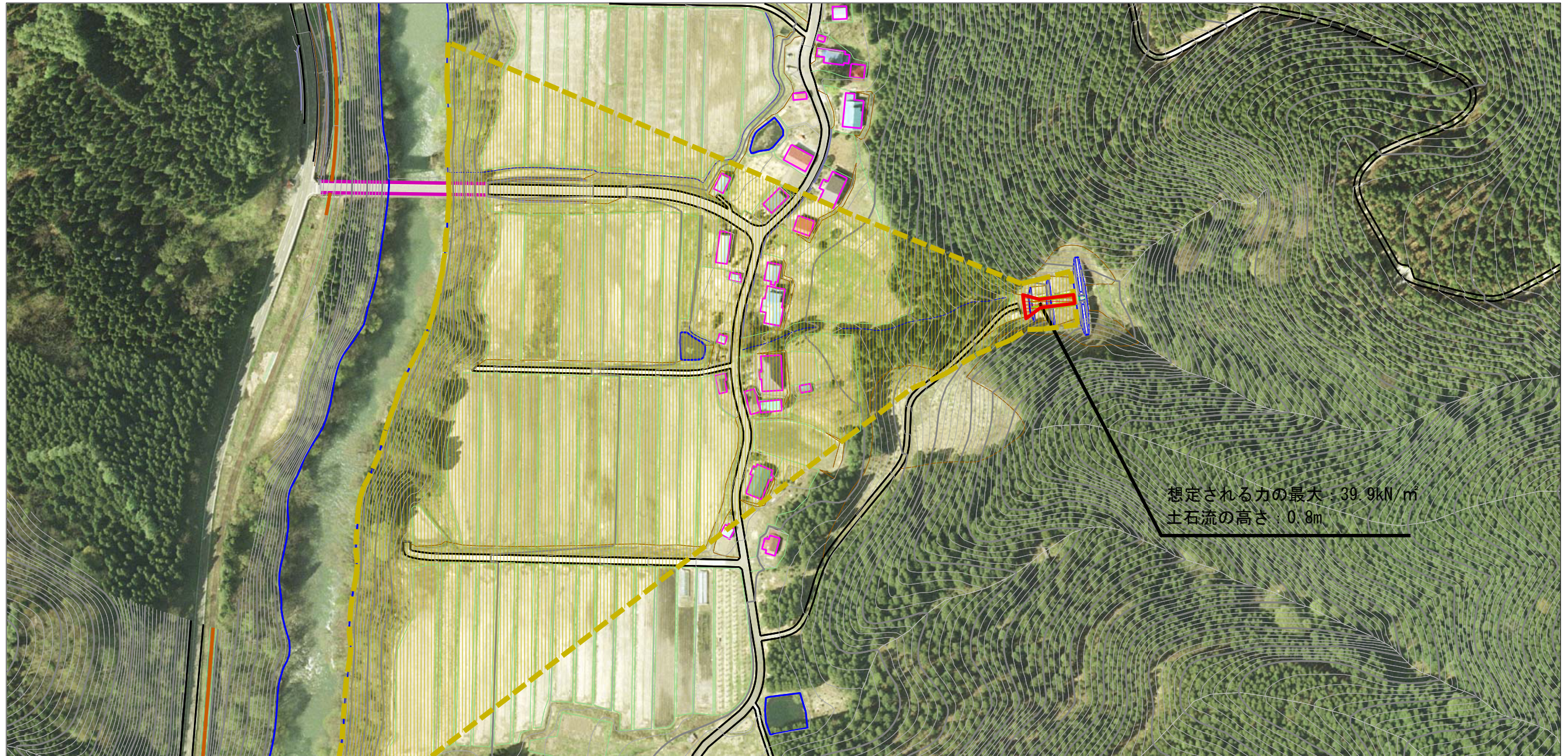
それ以外の区域



縮尺
1:2,500

自然現象の種類	土石流	溪流番号	324-I-026
告示番号	第493号	溪流名	水神沢1
告示年月日	平成23年11月22日	所在地	北秋田市阿仁伏影字水上沢口、字梨木沢

参考資料（その3）



参考資料

土石流防止法施行令第二条の基準に該当する区域



自然現象の種類

土石流

溪流番号

324-I-026

土石流の高さが1mを超える場合、土石等の移動による力が50kN/m²を超える区域



縮尺
1:2,500

告示番号

第493号

溪流名

水神沢1

土石流の高さが1mを超える場合、土石等の移動による力が50kN/m²以下の区域



告示年月日

平成23年11月22日

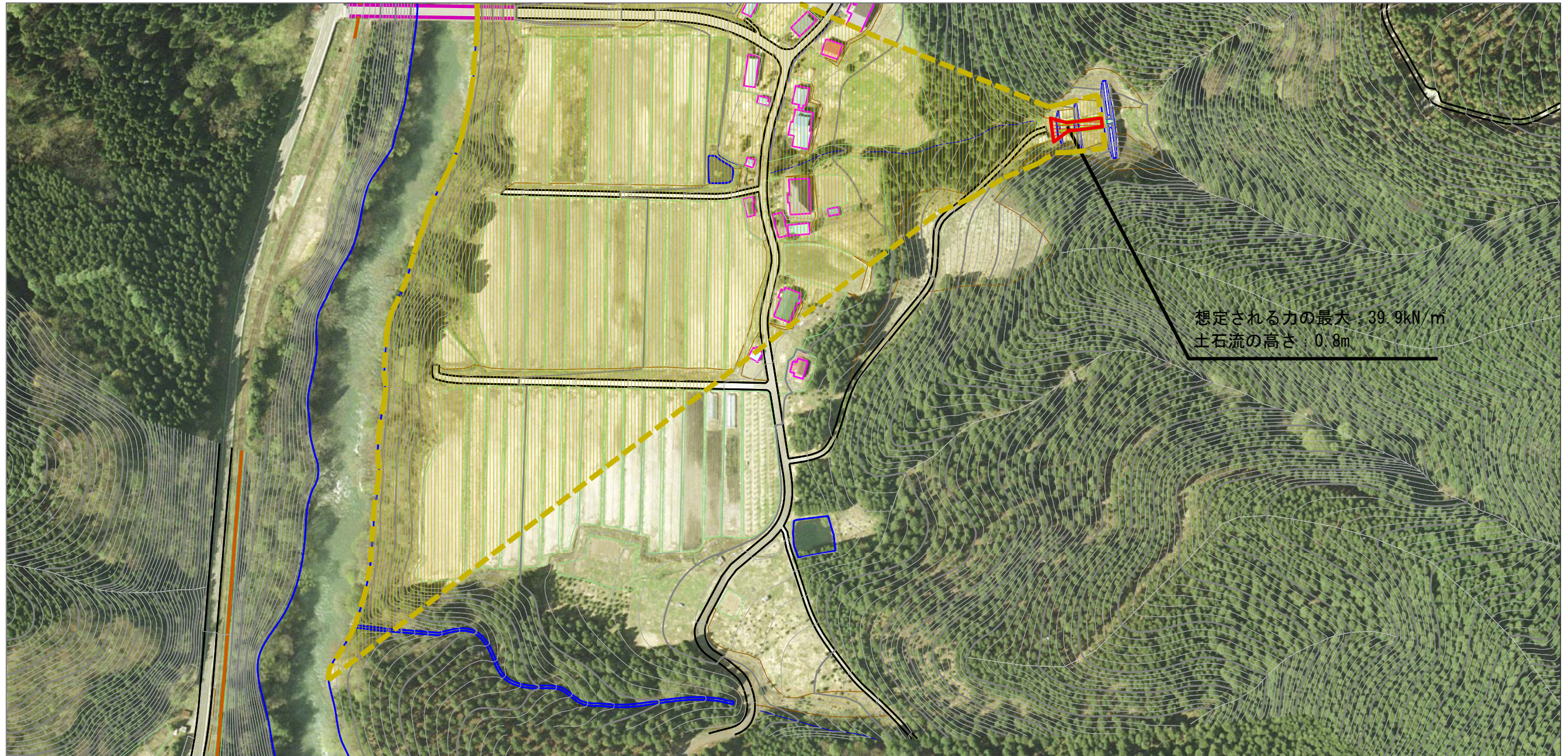
所在地

北秋田市阿仁伏影字水上沢口、字梨木沢

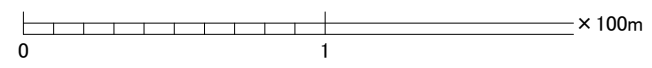
それ以外の区域



参考資料（その3）



想定される力の最大：39.9kN/m
土石流の高さ：0.8m



参考資料	土砂災害防止法施行令第二条の基準に該当する区域		N 縮尺 1:2,500	自然現象の種類	土石流	溪流番号	324-I-026
	土砂災害防止法施行令第三条の基準に該当する区域			告示番号	第493号	溪流名	水神沢1
	それ以外の区域			告示年月日	平成23年11月22日	所在地	北秋田市阿仁伏影字水上沢口、字梨木沢