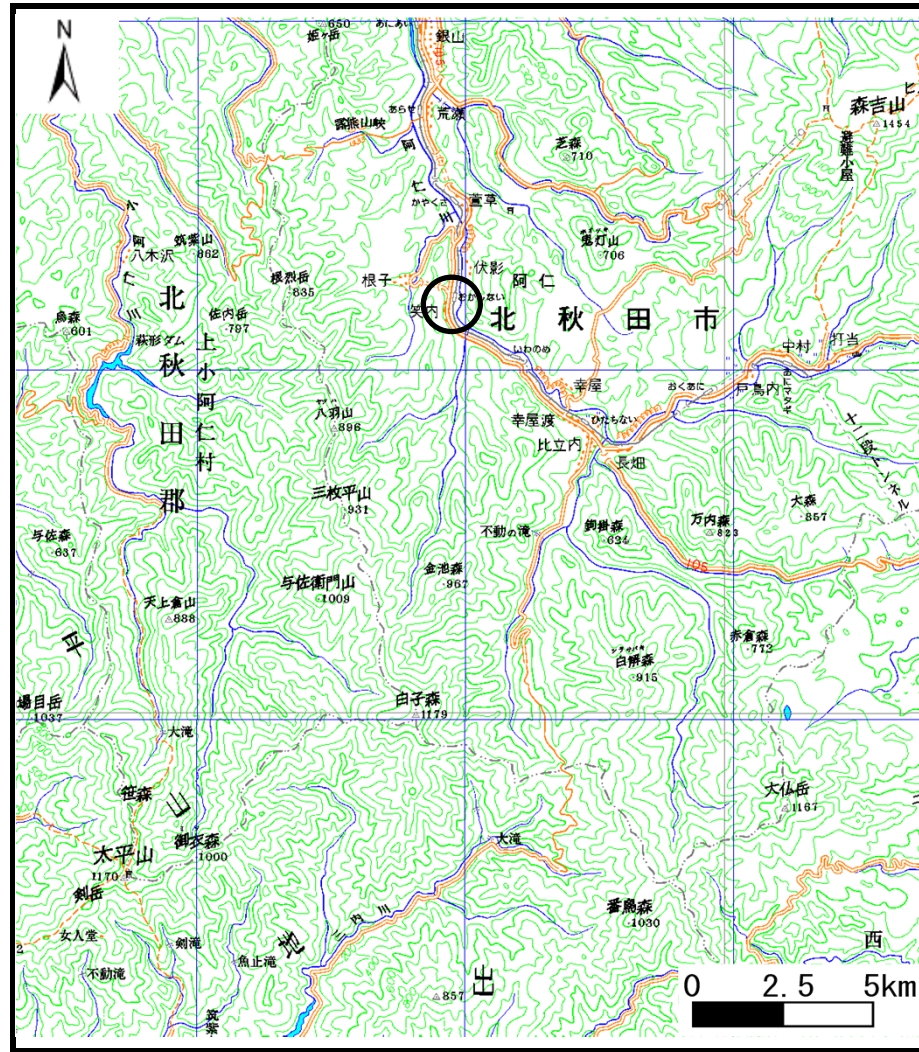
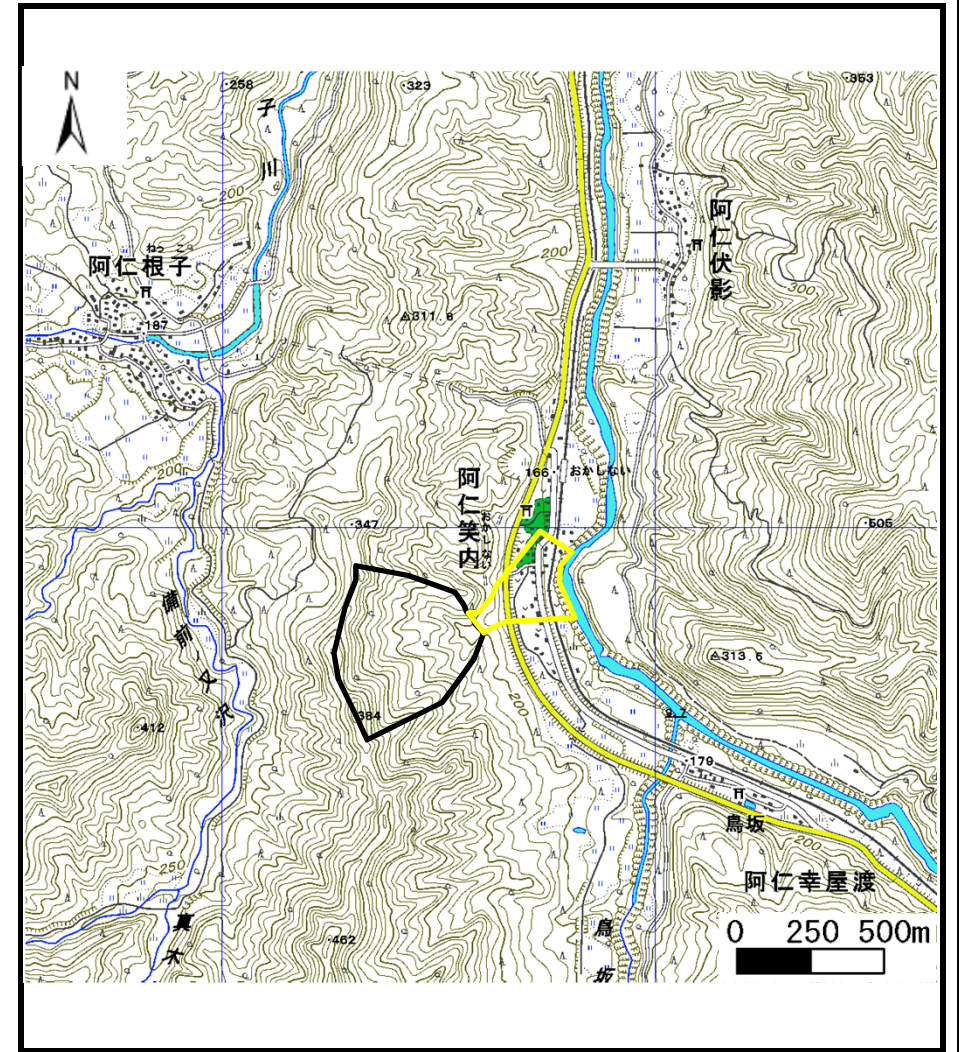


# 土砂災害警戒区域等の指定の公示に係る図書（その1）



(1/200,000)



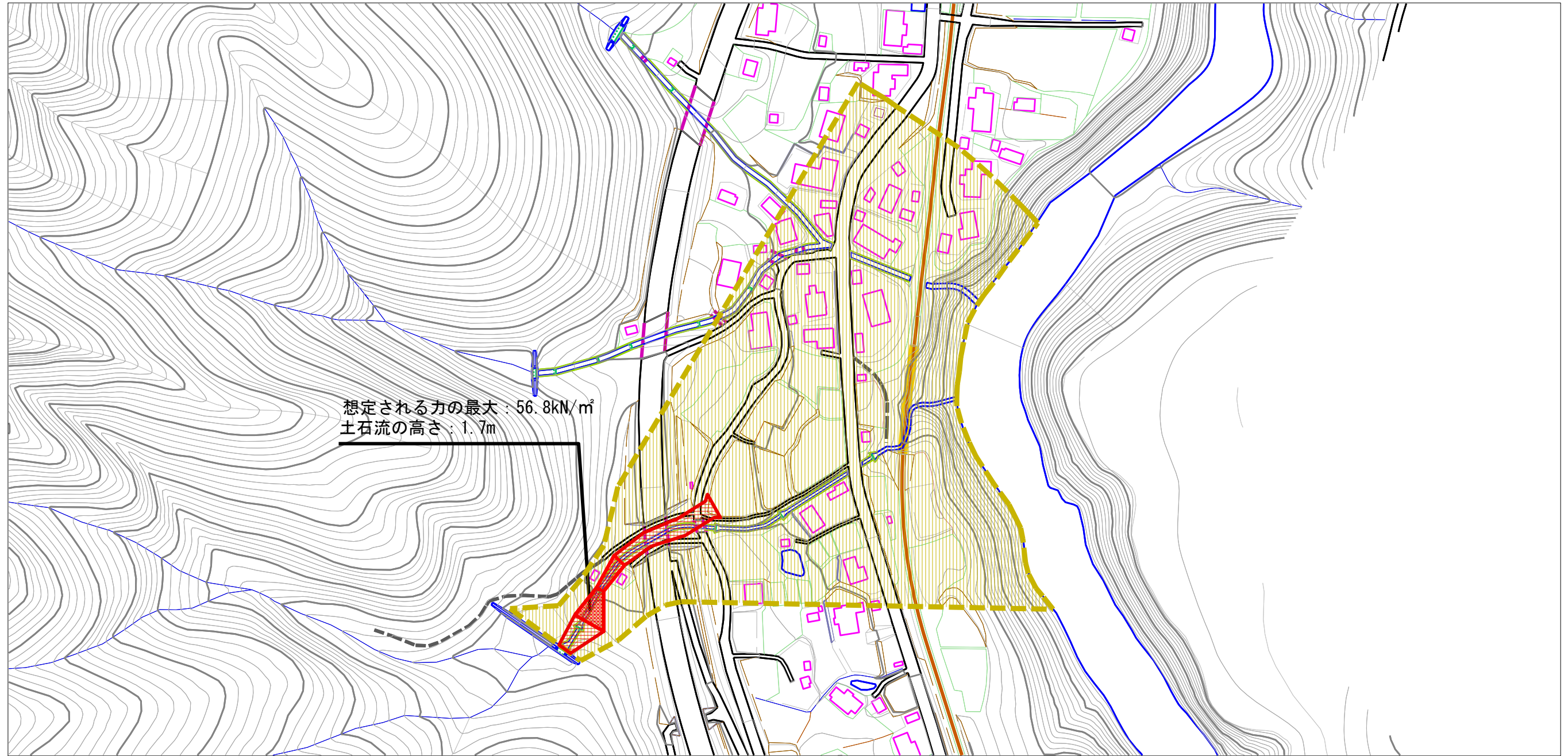
(1/25,000)

様式-1 (土)  
土砂災害警戒区域・土砂災害特別警戒区域 位置図

自然現象の種類	土石流
溪流番号	324- I -023
溪流名	段の沢
所在地	北秋田市阿仁笑内字金倉、字笑内、字笑内下モ

この地図は、国土地理院長の承認を得て、同院発行の20万分の1・2万5千分の1の地形図を複製したものである。（認証番号 平22業複、第925号）

土砂災害警戒区域等の指定の公示に係る図書（その2）



0 1 × 100m

様式-2(土)

土砂災害警戒区域・土砂災害特別警戒区域  
区域図

土砂災害防止法施行令第二条の基準に該当する区域

土石流の高さが1mを超える場合、土石等の移動による力が50kN/m<sup>2</sup>を超える区域

土石流の高さが1mを超える場合、土石等の移動による力が50kN/m<sup>2</sup>以下の区域

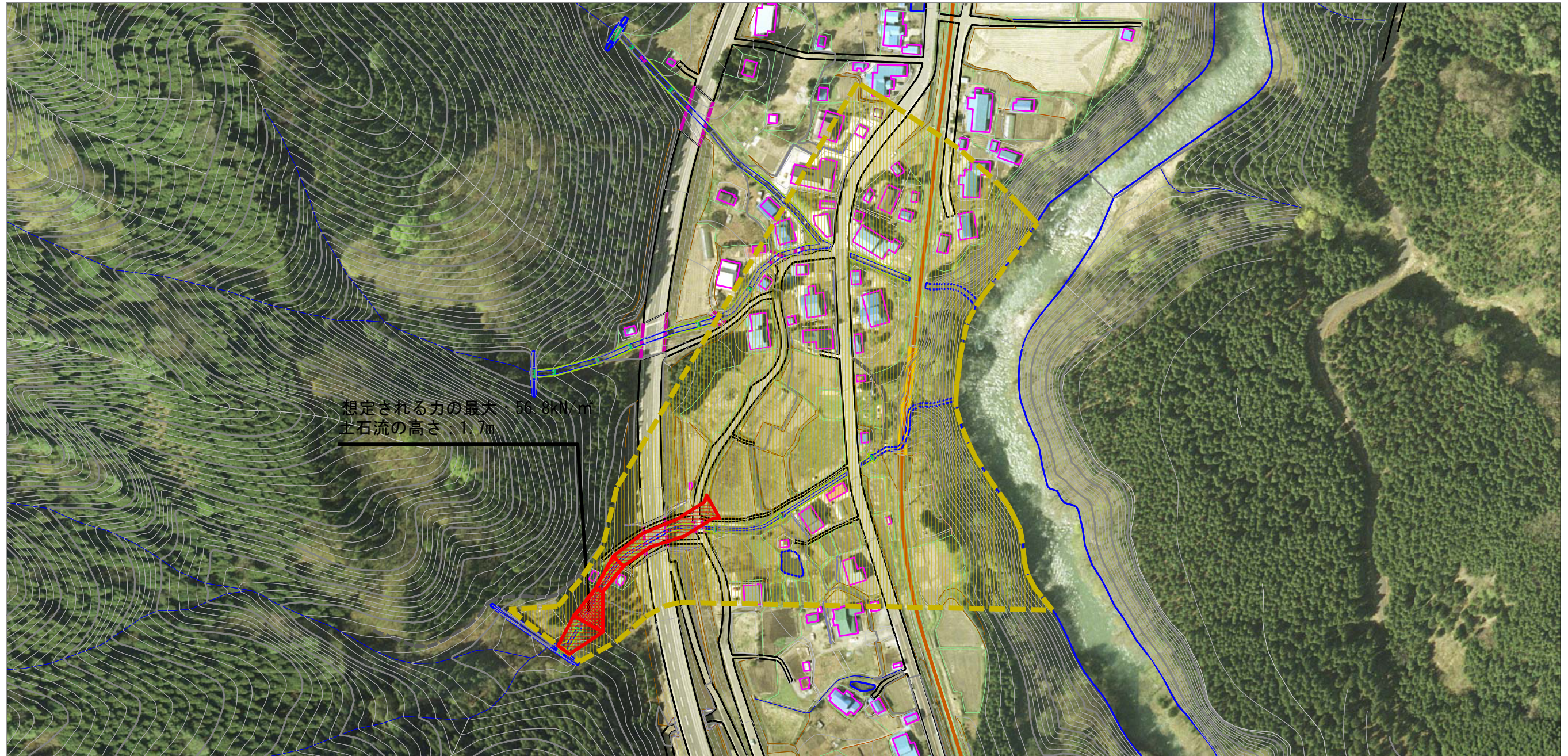
それ以外の区域



縮尺  
1:2,500

自然現象の種類	土石流	溪流番号	324-I-023
告示番号	第493号	溪流名	段の沢
告示年月日	平成23年11月22日	所在地	北秋田市阿仁笑内字金倉、字笑内、字笑内下モ

参考資料 (その3)



0 1 × 100m

参考資料

土砂災害防止法施行令第二条の基準に該当する区域



自然現象の種類

土石流

溪流番号

324-I-023

土石流の高さが1mを超える場合、土石等の移動による力が50kN/m<sup>2</sup>を超える区域



縮尺

告示番号

第493号

溪流名

段の沢

土石流の高さが1mを超える場合、土石等の移動による力が50kN/m<sup>2</sup>以下の区域



1:2,500

告示年月日 平成23年11月22日

所在地

北秋田市阿仁笑内字金倉、字笑内、字笑内下モ

土砂災害防止法施行令第三条の基準に該当する区域



それ以外の区域

