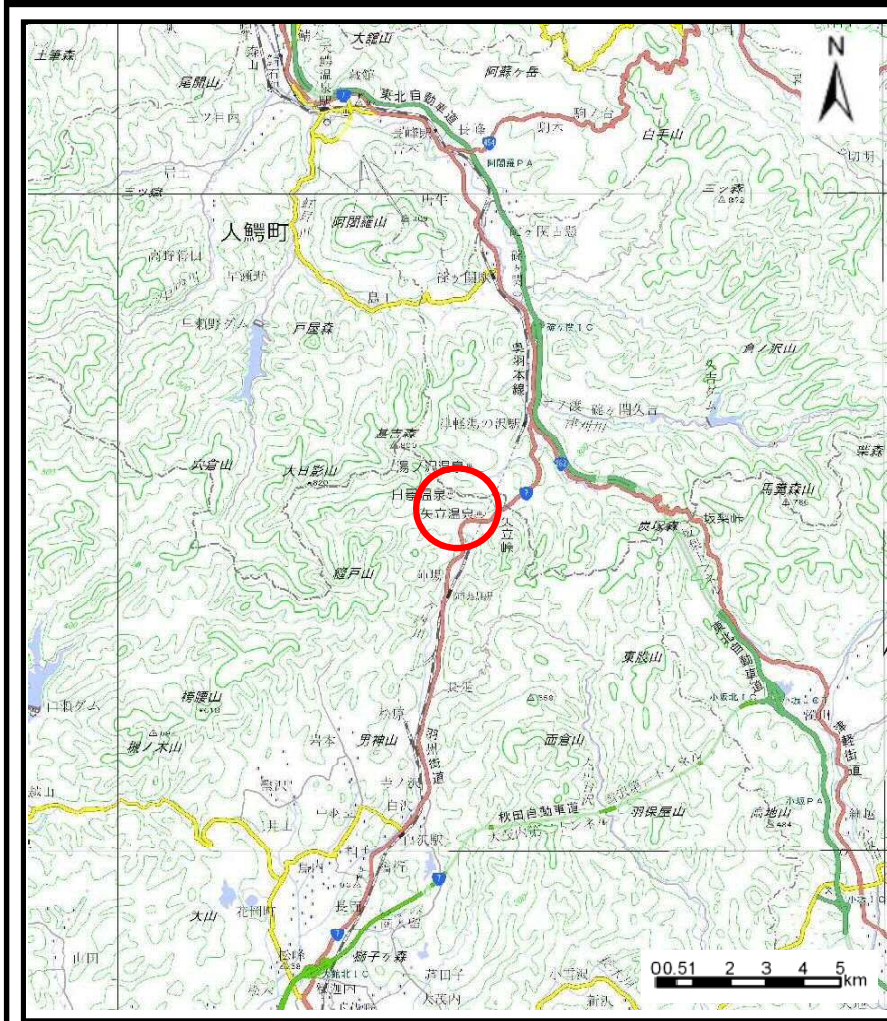
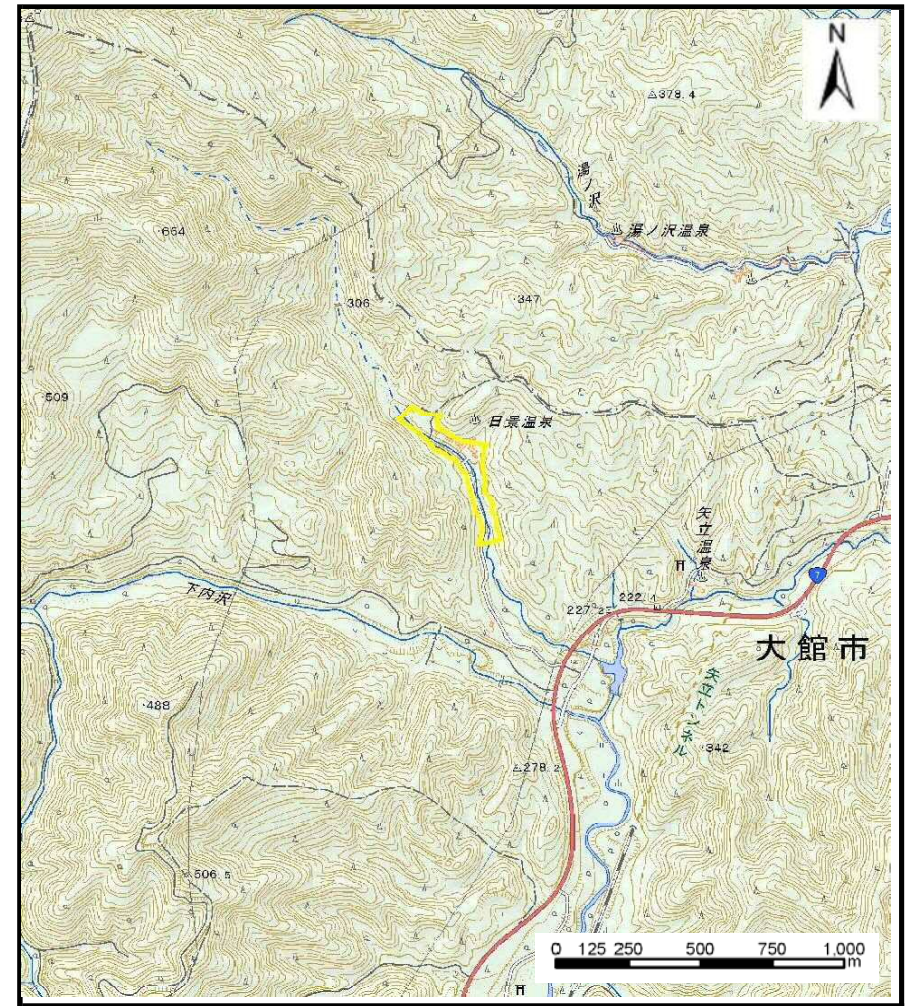


# 土砂災害警戒区域等の指定の公示に係る図書（その1）



(1/200,000)

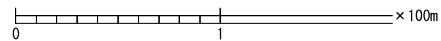
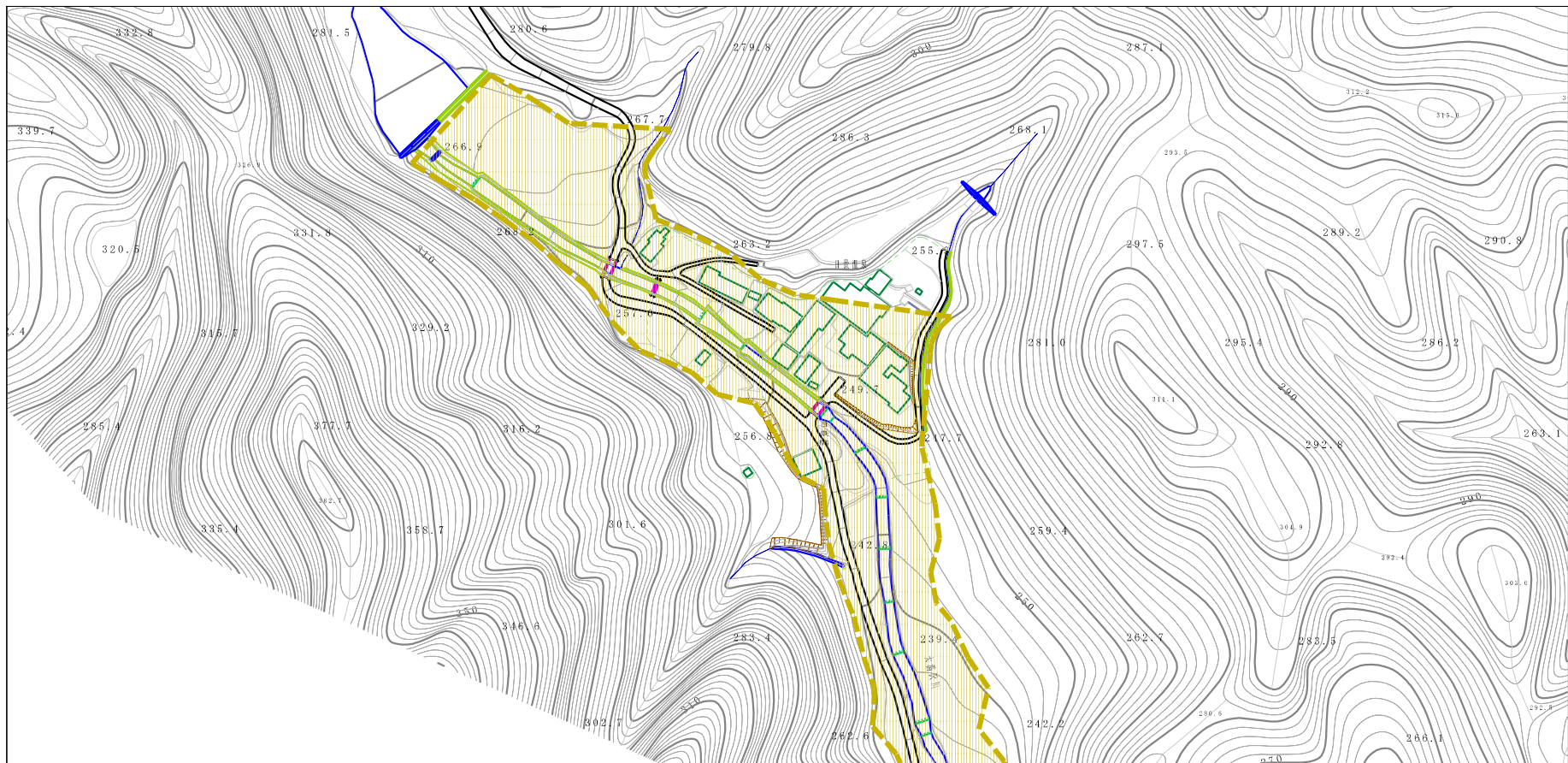


(1/25,000)

様式-1 (土) 土砂災害警戒区域・土砂災害特別警戒区域 位置図	自然現象の種類	土石流
	溪流番号	I-0134-1
	溪流名	大湯川-1
	所在地	秋田県大館市長走字長走及び下内沢国有林151林班

この地図は、国土地理院長の承認を得て、同院発行の2万5千分1地形図、電子地形図25000及び電子地形図20万を複製したものである。（承認番号 平29情複、第980号）

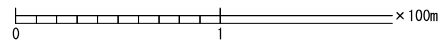
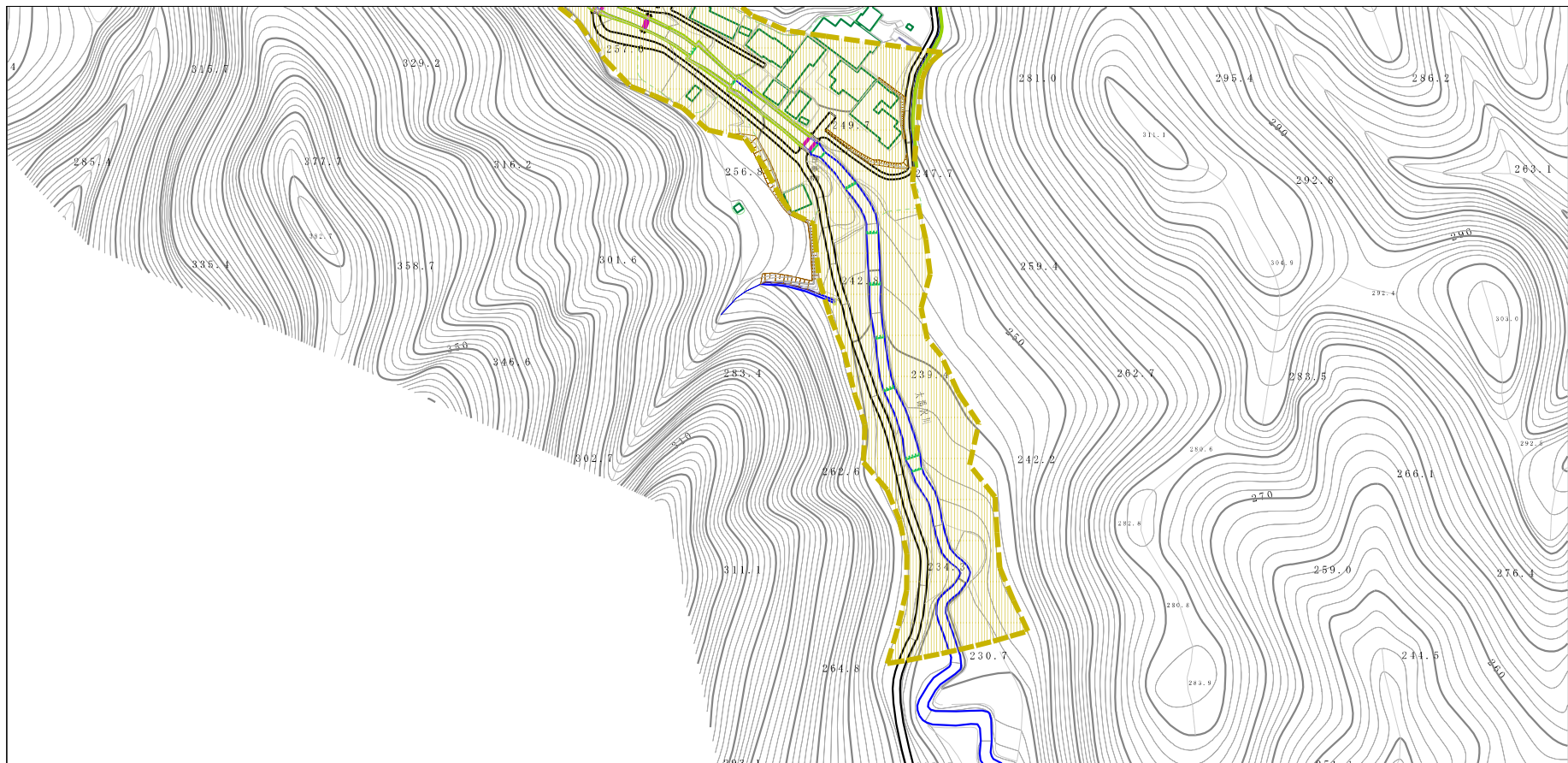
土砂災害警戒区域等の指定の公示に係る図書（その2）



様式-2（土） 土砂災害警戒区域・土砂災害特別警戒区域 区域図	土砂災害防止法施行令第2条の基準に該当する区域		自然現象 の種類 土石流	区域番号	I-0134-1	
	土砂災害防止法施行令第3条の基準に該当する区域			告示番号	区域名称	大湯川-1
	それ以外の区域			告示年月日	所在地	秋田県大館市長走字長走及び下内沢国有林151林班

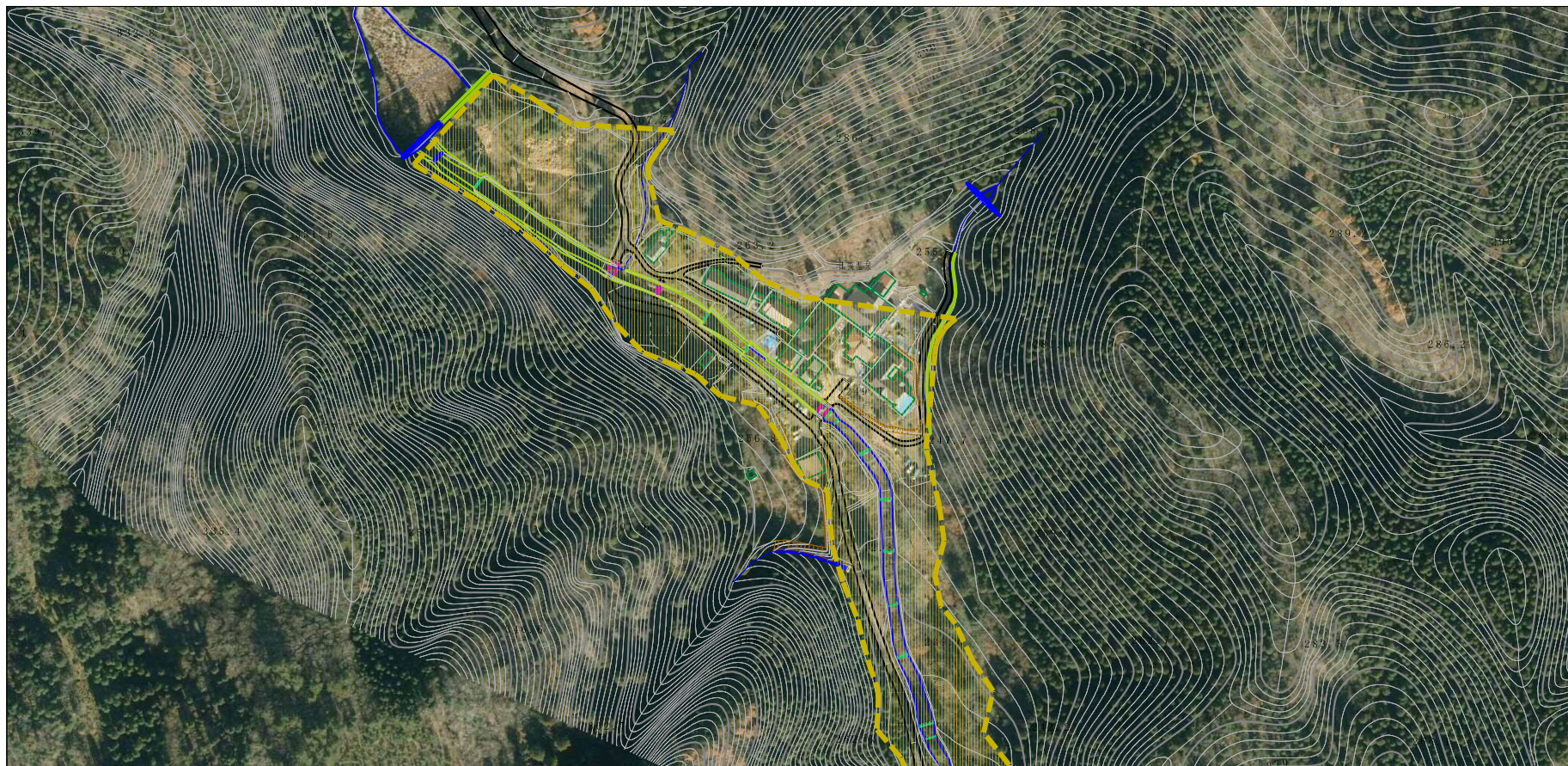
縮尺  
1:2,500

土砂災害警戒区域等の指定の公示に係る図書（その2）



様式-2（土） 土砂災害警戒区域・土砂災害特別警戒区域 区域図	土砂災害防止法施行令第2条の基準に該当する区域		N 縮尺 1:2,500	自然現象の種類	土石流	区域番号	I-0134-1
	土砂災害防止法施行令第3条の基準に該当する区域			告示番号		区域名称	大湯川-1
	それ以外の区域			告示年月日		所在地	秋田県大館市長走字長走及び下内沢国有林151林班

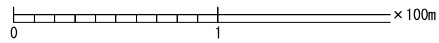
参考資料 (その3)



0 1 × 100m

参考資料	土砂災害防止法施行令第二象の基準に該当する区域		N 縮尺 1:2,500	自然現象の種類	土石流	区域番号	I-0134-1
	土砂災害防止法施行令第三象の基準に該当する区域			告示番号		区域名称	大湯川-1
	それ以外の区域			告示年月日		所在地	秋田県大館市長走字長走及び下内沢国有林151林班

参考資料 (その3)



参考資料	土砂災害防止法施行令第二条の基準に該当する区域			N 縮尺 1:2,500	自然現象の種類	土石流	区域番号	I-0134-1
	土砂災害防止法施行令第三条の基準に該当する区域	土石流の高さが1mを超える場合、土石等の移動による力が500N/m <sup>2</sup> を超える区域			告示番号		区域名称	大湯川-1
		土石流の高さが1mを超える場合、土石等の移動による力が500N/m <sup>2</sup> 以下の区域		告示年月日		所在地	秋田県大館市長走字長走及び下内沢国有林151林班	
		それ以外の区域						

