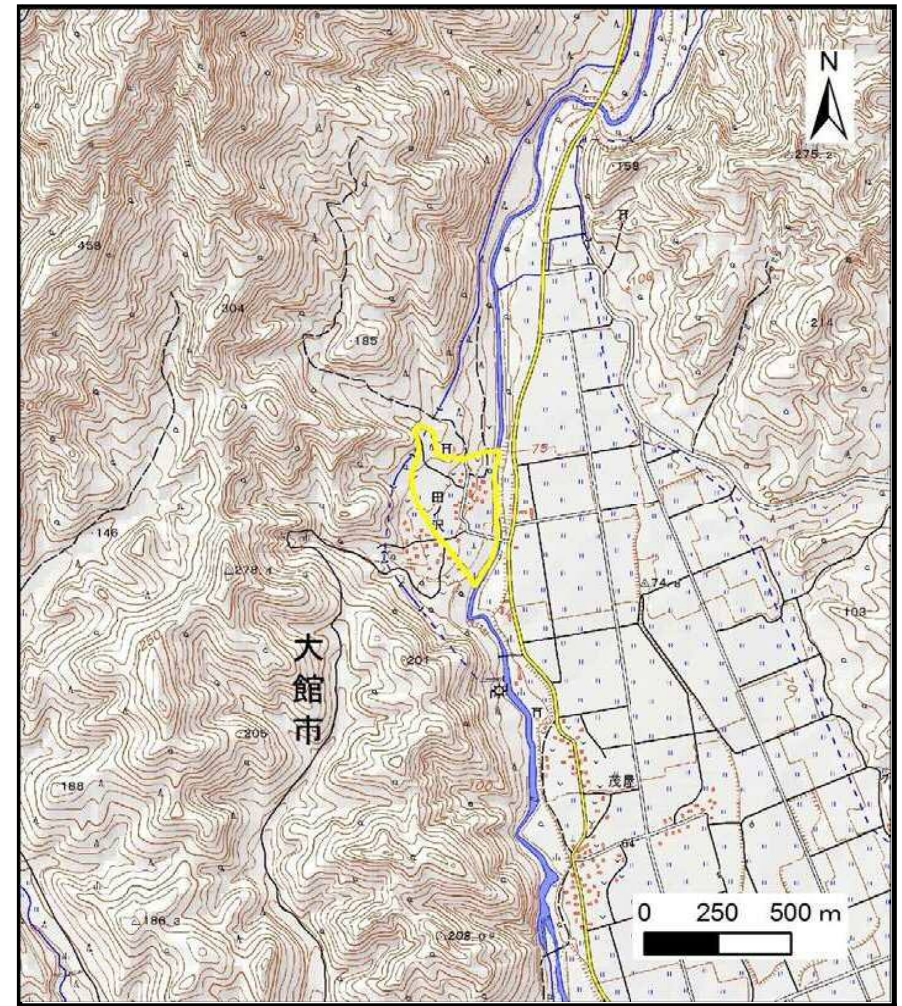


土砂災害警戒区域等の指定の公示に係る図書（その1）



(1/200,000)



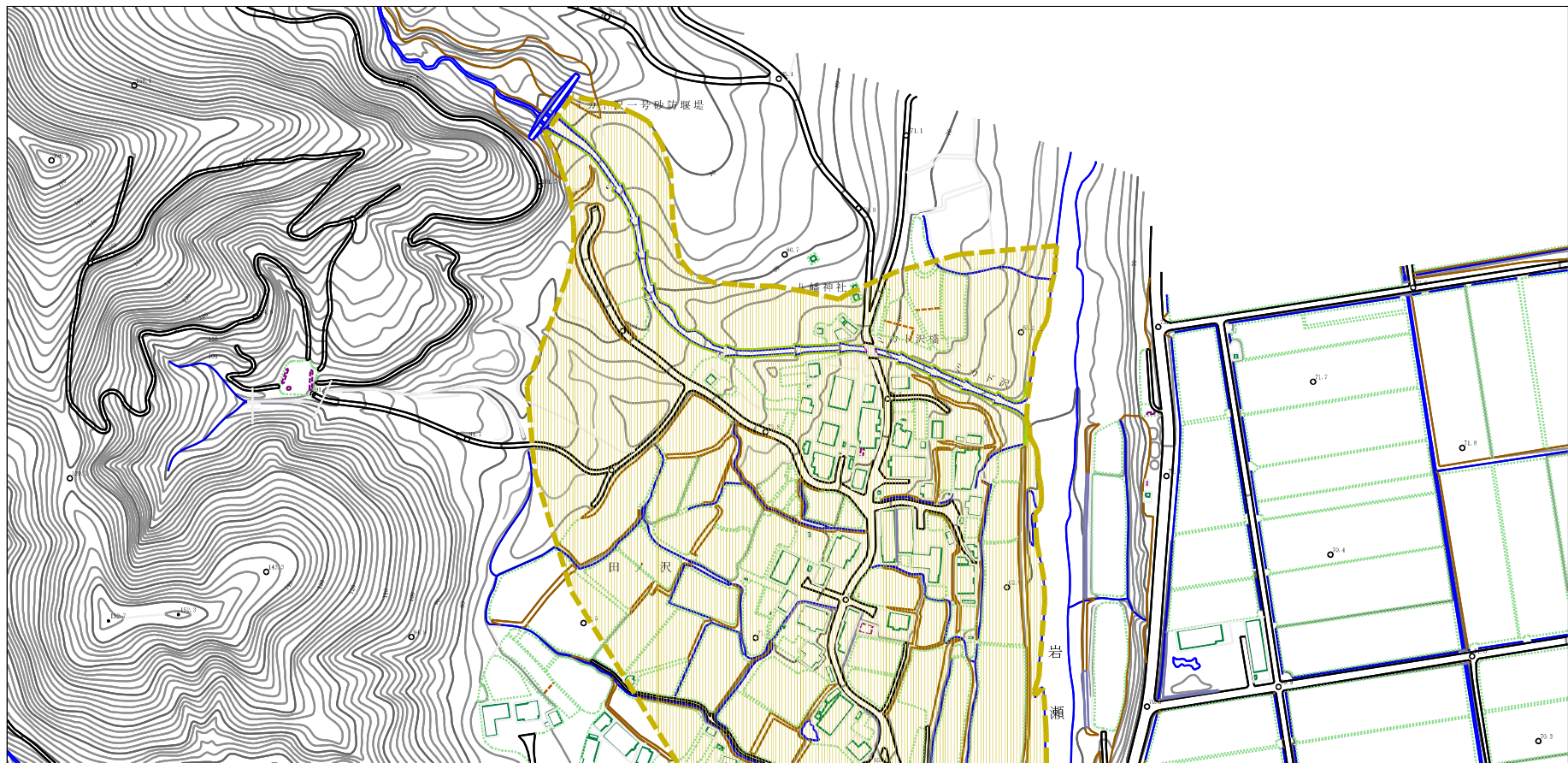
(1/25,000)

様式-1 (土)
土砂災害警戒区域・土砂災害特別警戒区域 位置図


自然現象の種類	土石流
溪流番号	I - 0287
溪流名	ミカド沢
所在地	秋田県大館市岩瀬字田の沢

この地図は、国土地理院長の承認を得て、同院発行の2万5千分1地形図、電子地形図25000及び電子地形図20万を複製したものである。（承認番号 平30情複、第922号）

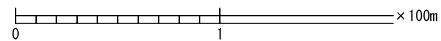
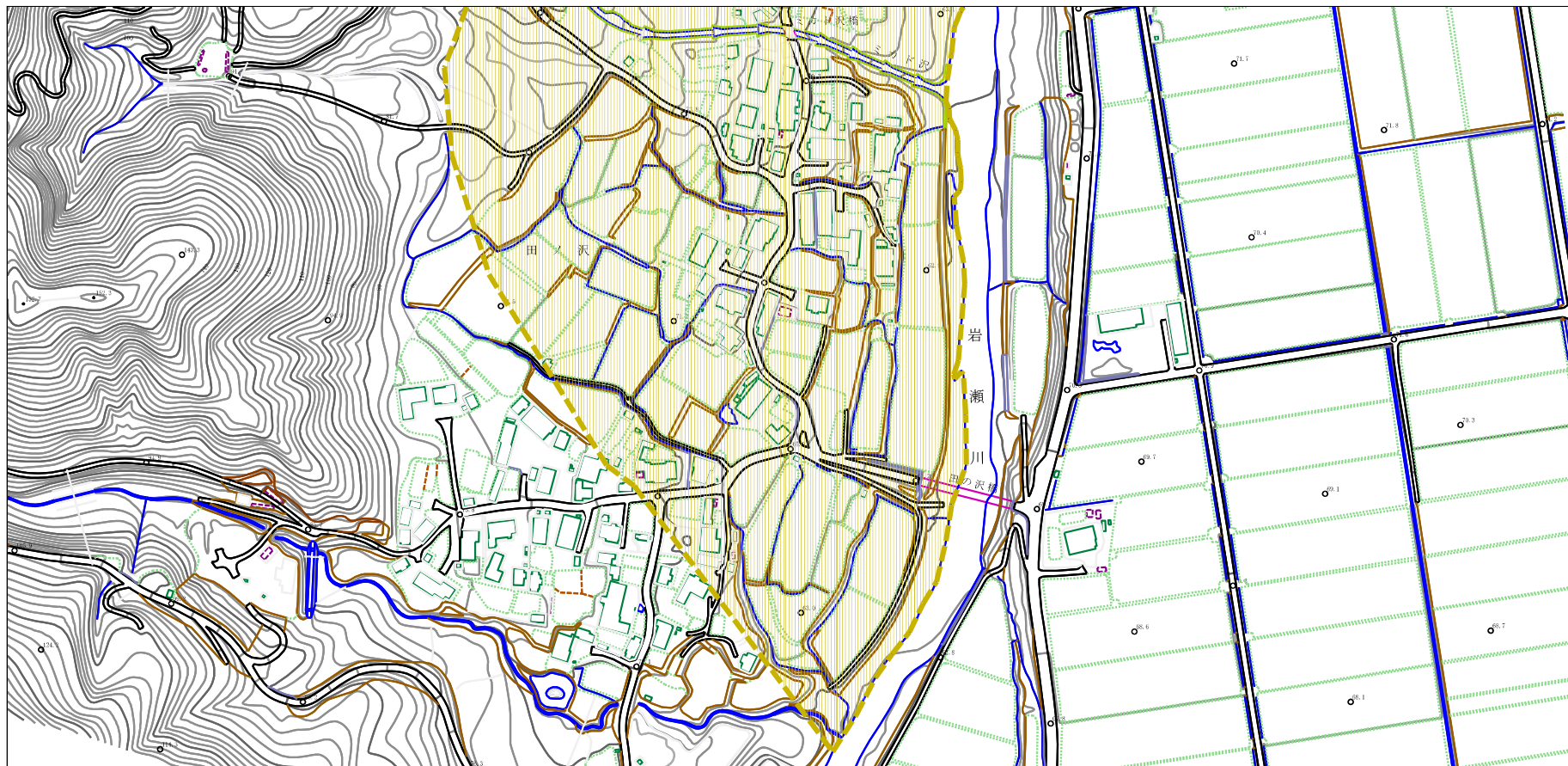
土砂災害警戒区域等の指定の公示に係る図書（その2）



0 1 × 100m

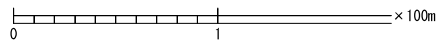
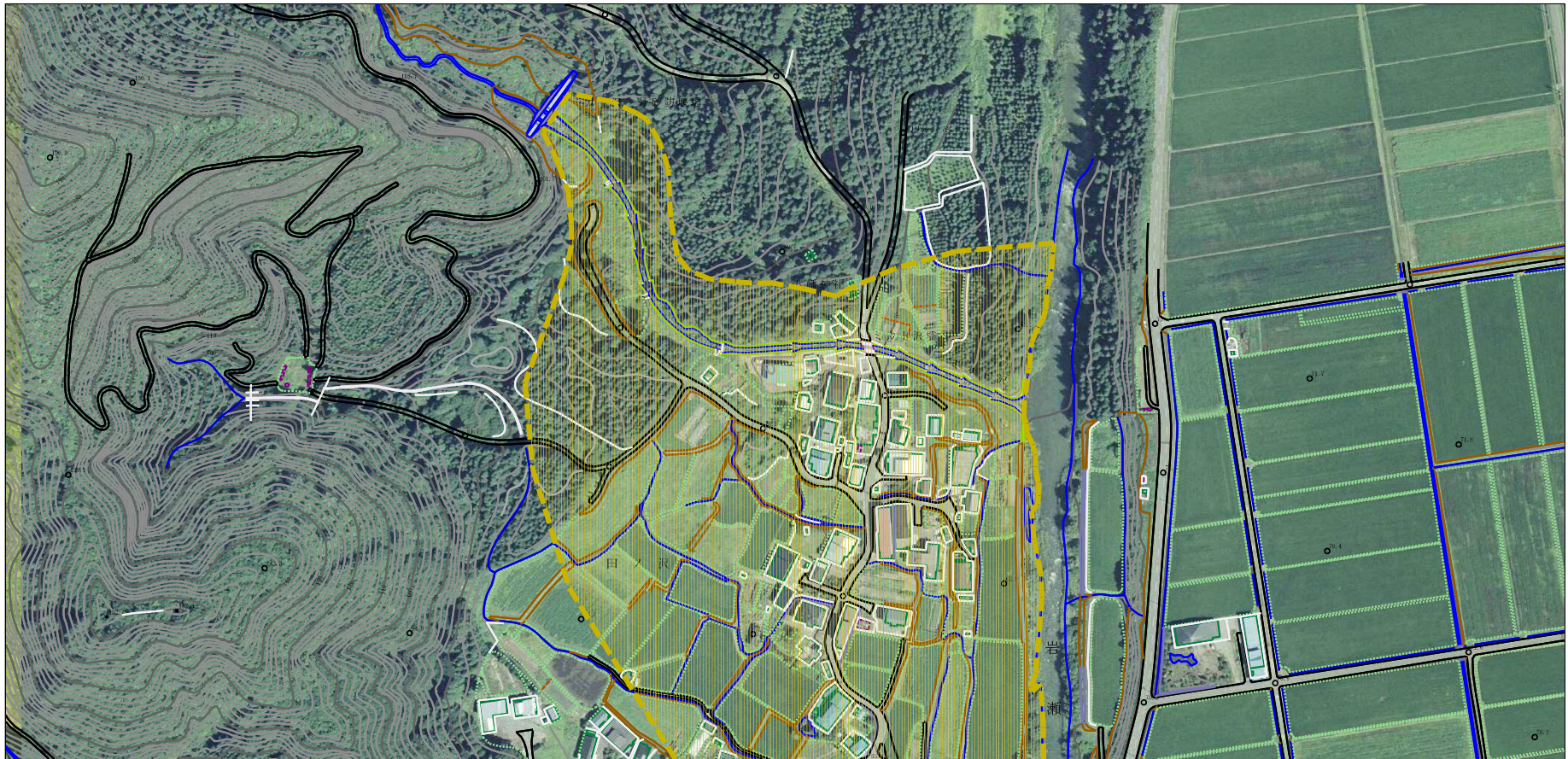
様式-2（土） 土砂災害警戒区域・土砂災害特別警戒区域 区域図	土砂災害防止法施行令第2条の基準に該当する区域 土砂災害防止法施行令第3条の基準に該当する区域	  	N 縮尺 1:2,500	自然現象の 種類 土石流	溪流番号 I - 0287	
	土砂災害防止法施行令第3条の基準に該当する区域 それ以外の区域	告示番号 第153号		告示年月日 平成31年 3月22日	溪流名 ミカド沢	所在地 秋田県大館市岩瀬字田の沢

土砂災害警戒区域等の指定の公示に係る図書（その2）



様式-2（土） 土砂災害警戒区域・土砂災害特別警戒区域 区域図	土砂災害防止法施行令第2条の基準に該当する区域		N 縮尺 1:2,500	自然現象 の種類	土石流	溪流番号	I - 0287
	土砂災害防止法施行令第3条の基準に該当する区域			告示番号	第153号	溪流名	ミカド沢
	それ以外の区域			告示年月日	平成31年 3月22日	所在地	秋田県大館市岩瀬字田の沢

参考資料 (その3)



参考資料	土砂災害防止法施行令第2条の基準に該当する区域		N 縮尺 1:2,500	自然現象の種類	土石流	溪流番号	I - 0287
	土砂災害防止法施行令第3条の基準に該当する区域			告示番号	第153号	溪流名	ミカド沢
	それ以外の区域			告示年月日	平成31年 3月22日	所在地	秋田県大館市岩瀬字田の沢

参考資料 (その3)



0 1 ×100m

参考資料

土砂災害防止法施行令第二条の基準に該当する区域
 土石流の高さが1mを超える場合、土石等の移動による力が500N/m²を超える区域
 土砂災害防止法施行令第三条の基準に該当する区域
 土石流の高さが1mを超える場合、土石等の移動による力が500N/m²以下の区域
 それ以外の区域

縮尺
1:2,500

自然現象の種類	土石流	溪流番号	I - 0287
告示番号	第153号	溪流名	ミカド沢
告示年月日	平成31年 3月22日	所在地	秋田県大館市岩瀬字田の沢

