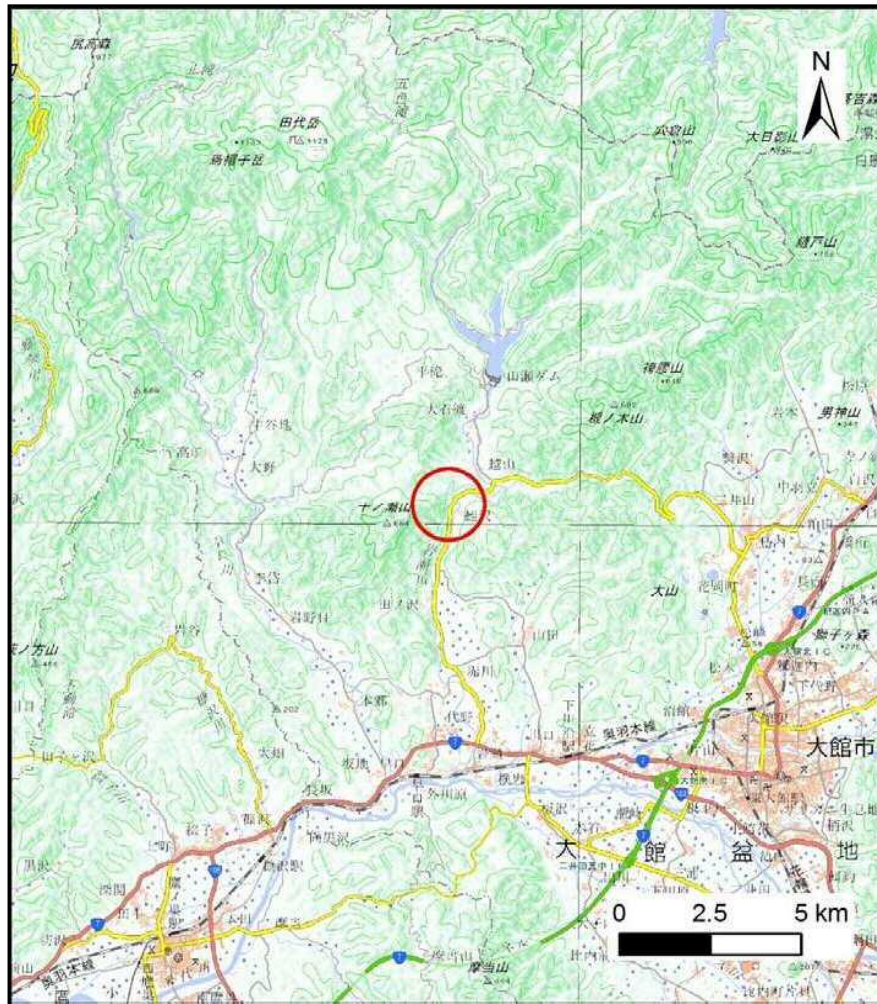
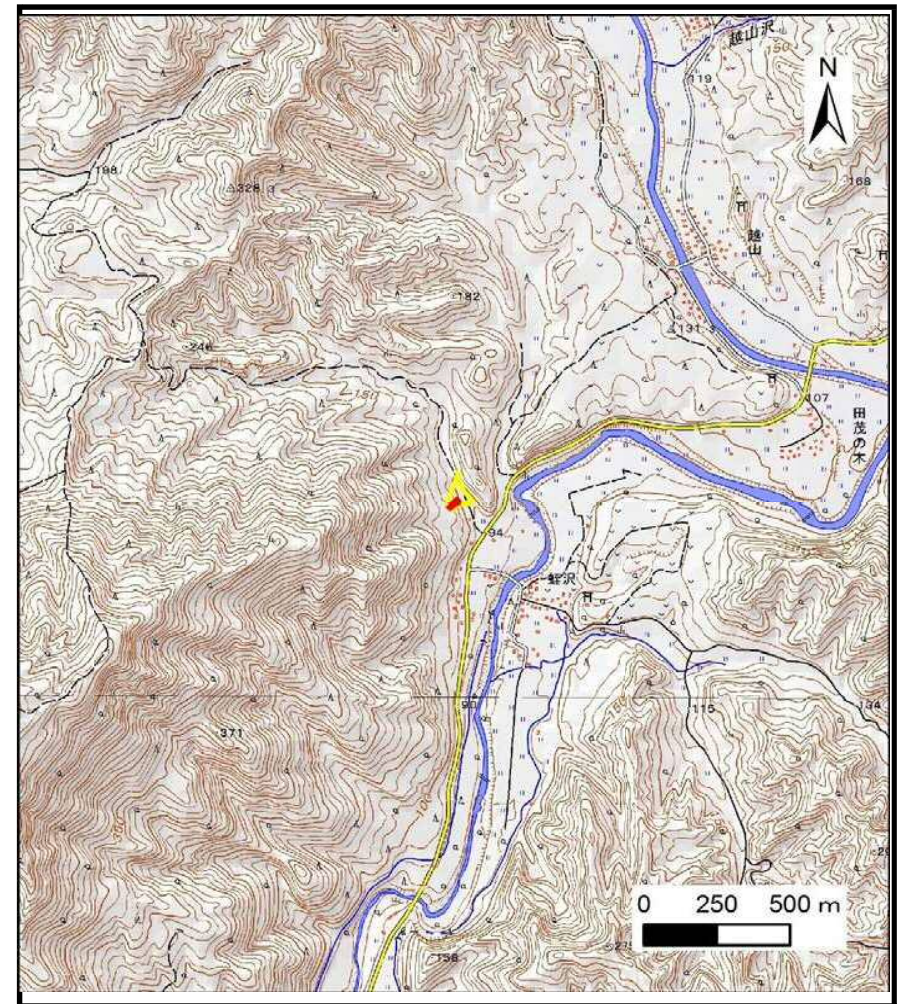


土砂災害警戒区域等の指定の公示に係る図書（その1）



(1/200,000)

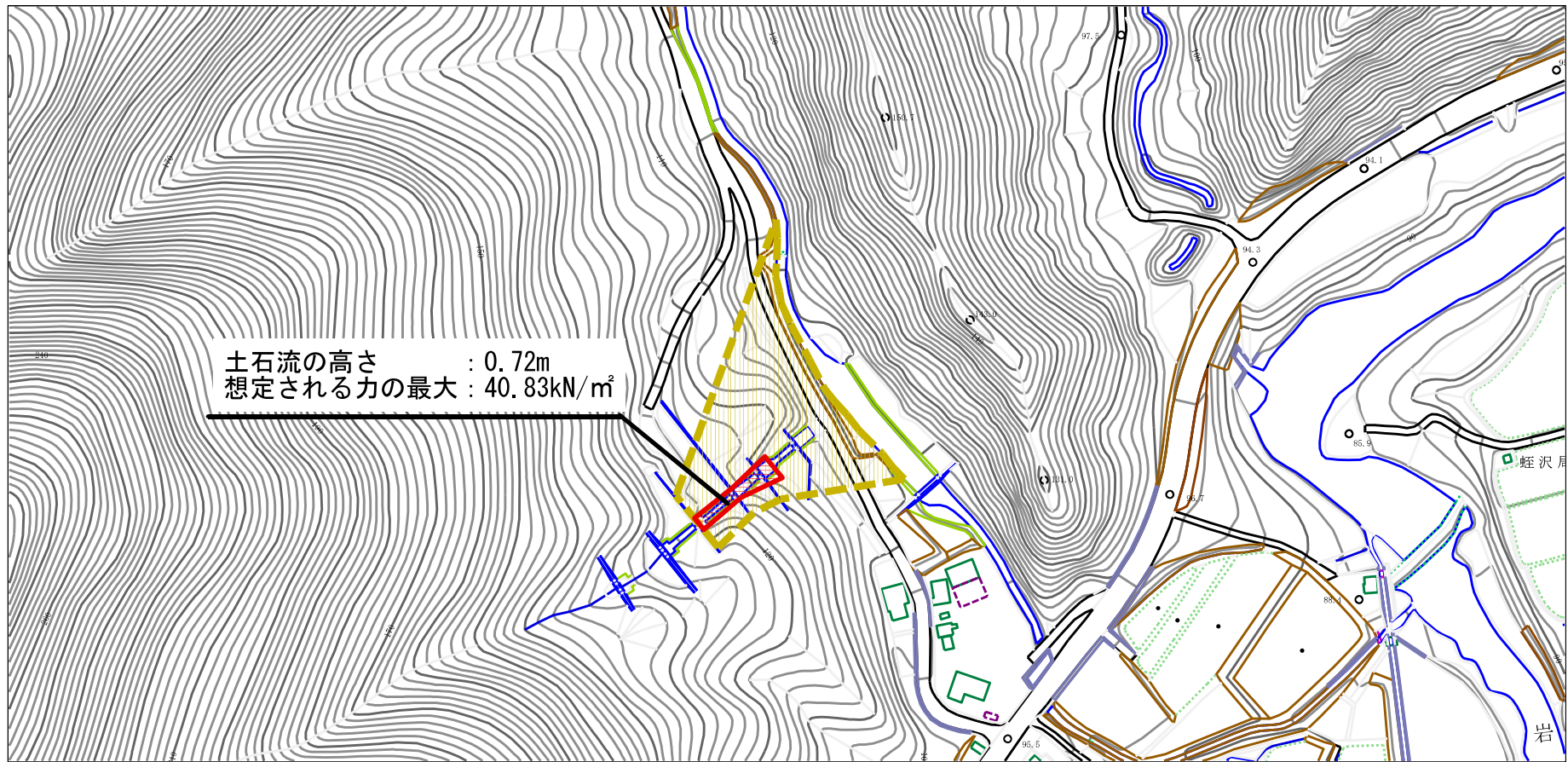


(1/25,000)

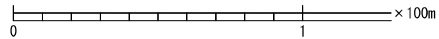
様式-1 (土) 土砂災害警戒区域・土砂災害特別警戒区域 位置図	自然現象の種類	土石流
	溪流番号	II - 0183
	溪流名	蛭沢二の沢
	所在地	秋田県大館市岩瀬字桂岱

この地図は、国土地理院長の承認を得て、同院発行の2万5千分1地形図、電子地形図25000及び電子地形図20万を複製したものである。（承認番号 平30情複、第922号）

土砂災害警戒区域等の指定の公示に係る図書（その2）

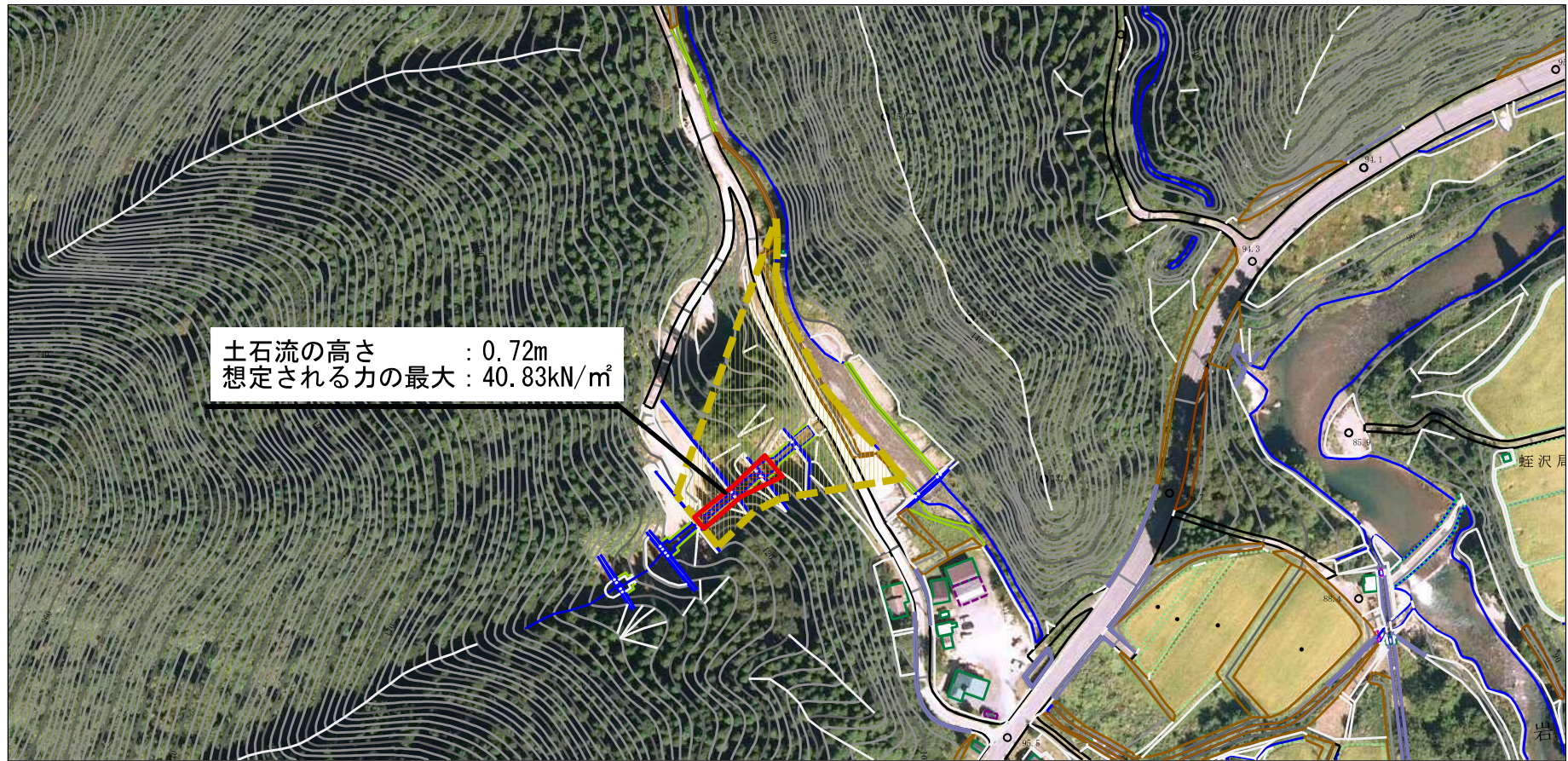


土石流の高さ : 0.72m
 想定される力の最大 : 40.83kN/m²

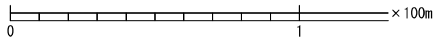





様式-2 (土) 土砂災害警戒区域・土砂災害特別警戒区域 区域図	土砂災害防止法施行令第二条の基準に該当する区域		N 縮尺 1:2,500	自然現象の種類	土石流	溪流番号	II-0183
	土砂災害防止法施行令第三条の基準に該当する区域			告示番号	第152号	溪流名	蛭沢二の沢
	それ以外の区域			告示年月日	平成31年3月22日	所在地	秋田県大館市岩瀬字桂岱

参考資料 (その3)



土石流の高さ : 0.72m
 想定される力の最大 : 40.83kN/m²



参考資料	土砂災害防止法施行令第二条の基準に該当する区域		 縮尺 1:2,500	自然現象の種類	土石流	溪流番号	II-0183	
	土砂災害防止法施行令第三条の基準に該当する区域	土石流の高さが1mを超える場合、土石等の移動による力が50kN/m ² を超える区域			告示番号	第152号	溪流名	蛭沢二の沢
		土石流の高さが1mを超える場合、土石等の移動による力が50kN/m ² 以下の区域			告示年月日	平成31年3月22日	所在地	秋田県大館市岩瀬字桂岱
	それ以外の区域	