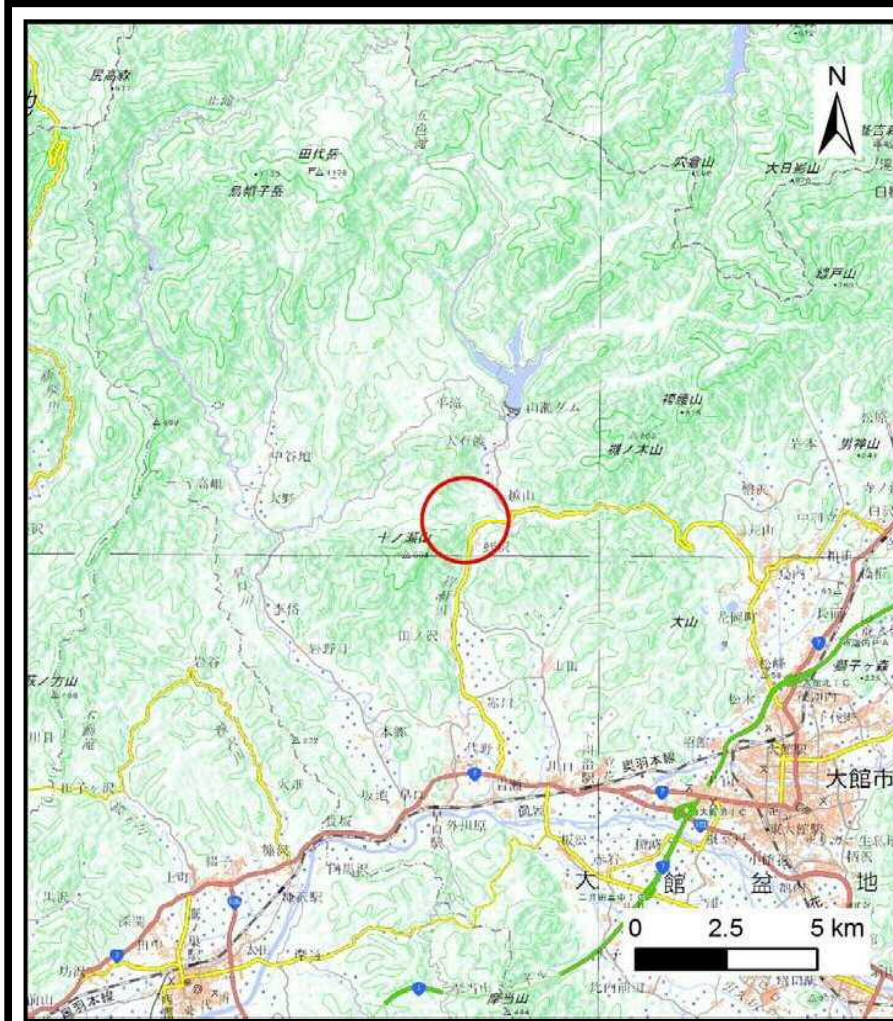
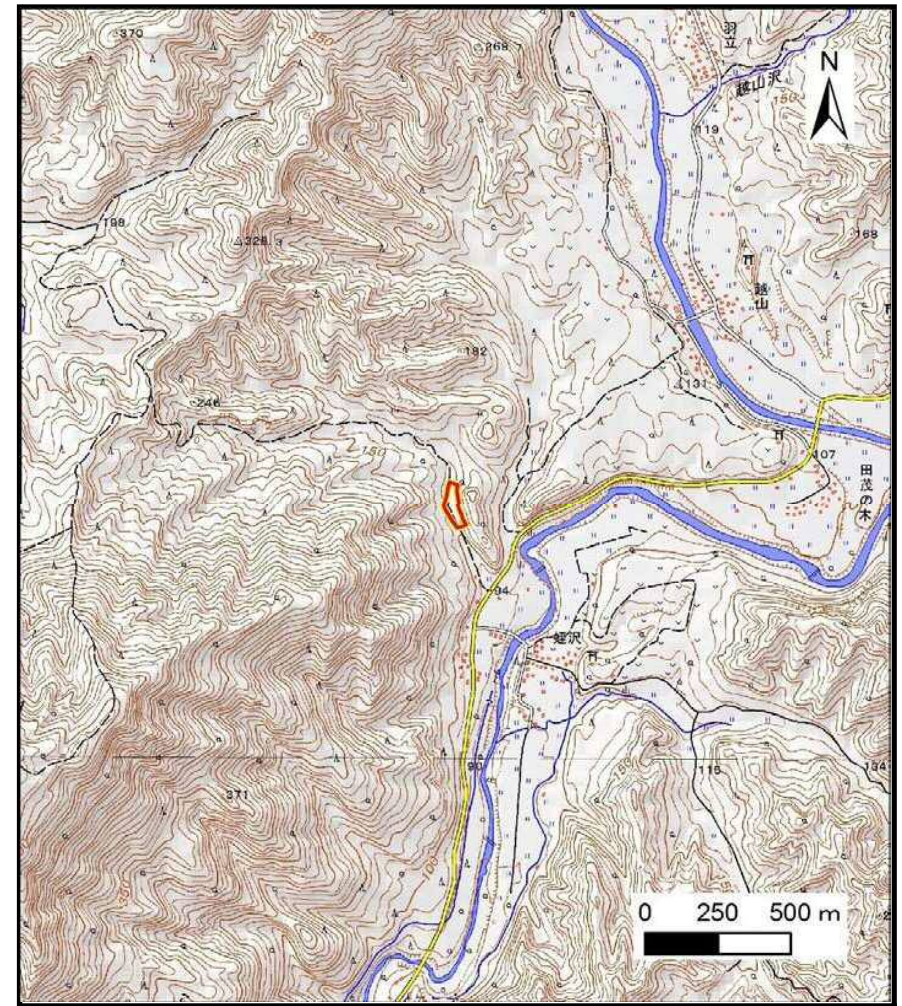


土砂災害警戒区域等の指定の公示に係る図書（その1）



(1/200,000)



(1/25,000)

様式-1 (土)

土砂災害警戒区域・土砂災害特別警戒区域 位置図

自然現象の種類

土石流

溪流番号

II - 0182

溪流名

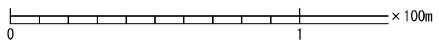
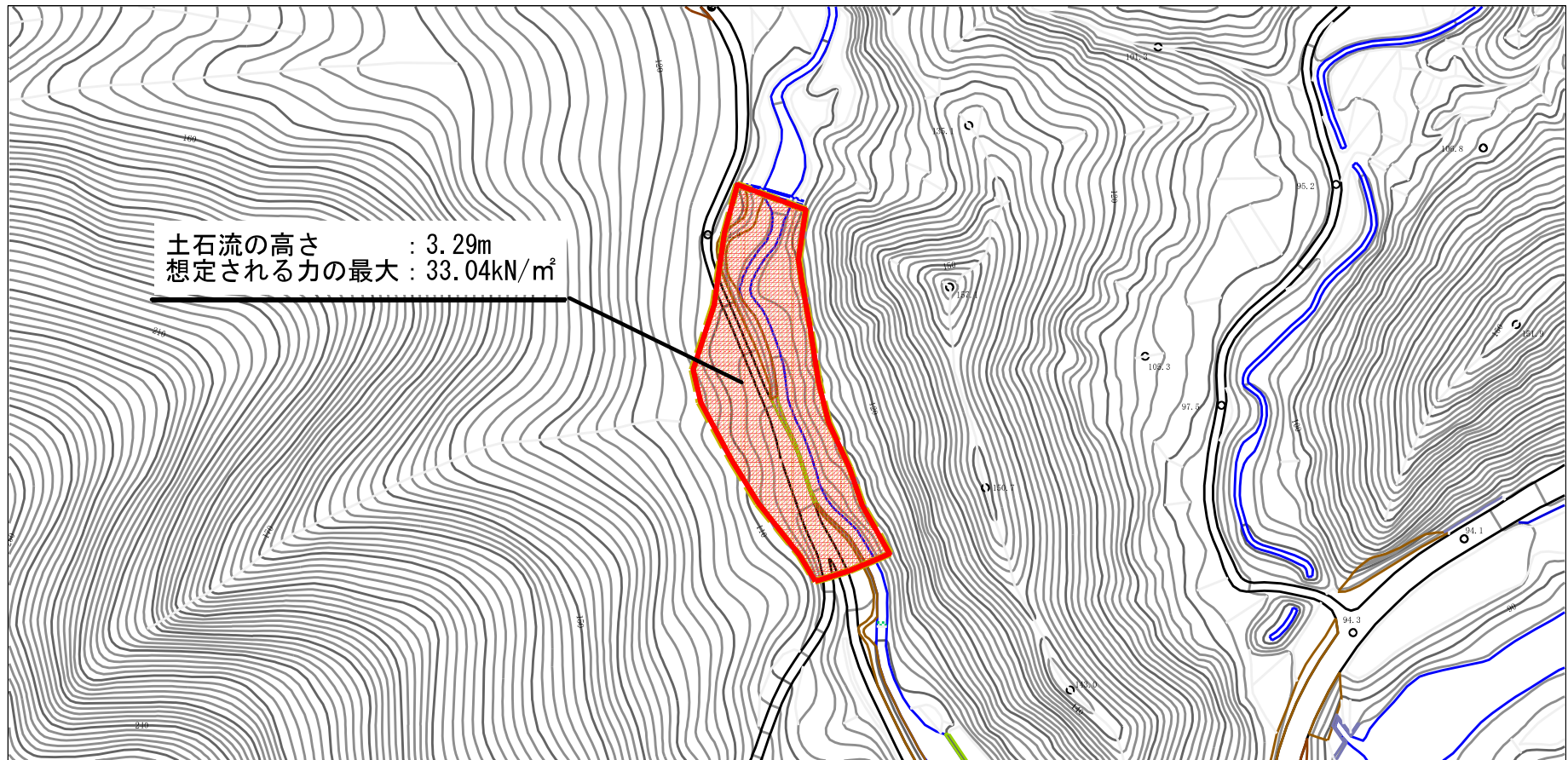
蛭沢沢

所在地

秋田県大館市岩瀬字桂岱及び越山向岱

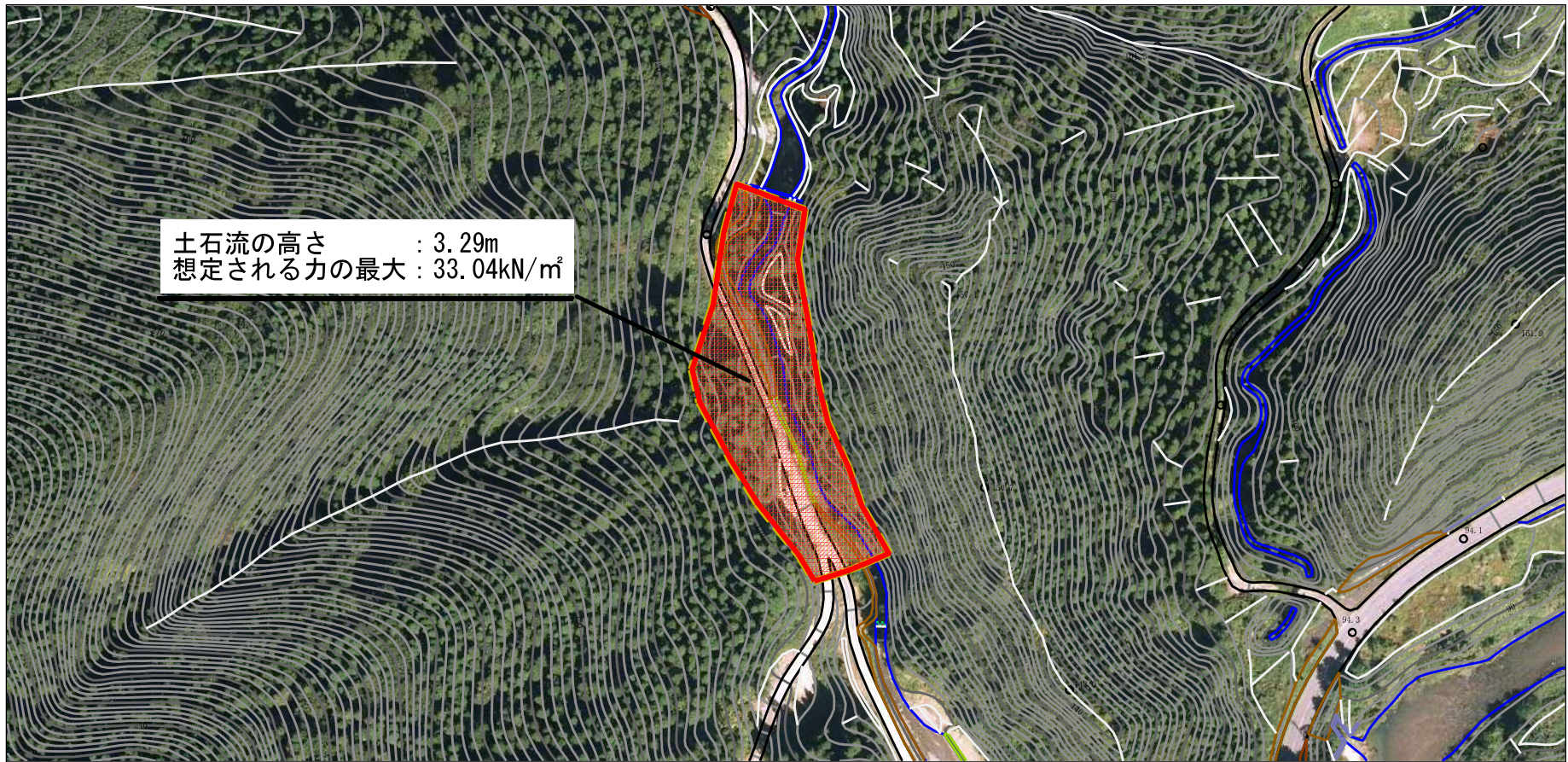
この地図は、国土地理院長の承認を得て、同院発行の2万5千分1地形図、電子地形図25000及び電子地形図20万を複製したものである。（承認番号 平30情複、第922号）

土砂災害警戒区域等の指定の公示に係る図書（その2）

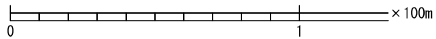


様式-2 (土) 土砂災害警戒区域・土砂災害特別警戒区域 区域図	土砂災害防止法施行令第二条の基準に該当する区域		N 縮尺 1:2,500	自然現象 の種類	土石流	溪流番号	II-0182
	土砂災害防止法施行令第三条の基準に該当する区域			告示番号	第152号	溪流名	蛭沢沢
	それ以外の区域			告示年月日	平成31年3月22日	所在地	秋田県大館市岩瀬字桂岱 及び越山向岱

参考資料（その3）



土石流の高さ : 3.29m
 想定される力の最大 : 33.04kN/m²



参考資料	土砂災害防止法施行令第二条の基準に該当する区域		縮尺 1:2,500	自然現象の種類	土石流	溪流番号	II-0182
	土砂災害防止法施行令第三条の基準に該当する区域	土石流の高さが1mを超える場合、土石等の移動による力が50kN/m ² を超える区域		告示番号	第152号	溪流名	蛭沢沢
		土石流の高さが1mを超える場合、土石等の移動による力が50kN/m ² 以下の区域		告示年月日	平成31年3月22日	所在地	秋田県大館市岩瀬字桂岱及び越山向岱
	それ以外の区域						

