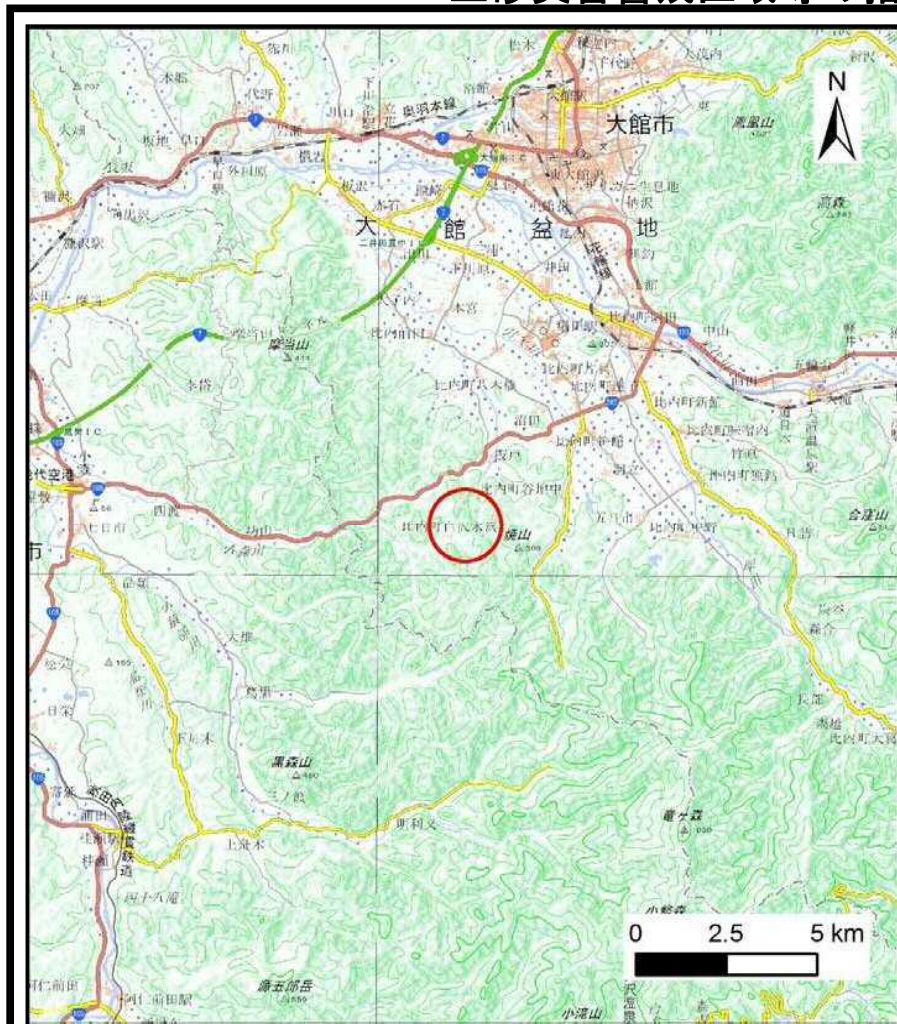
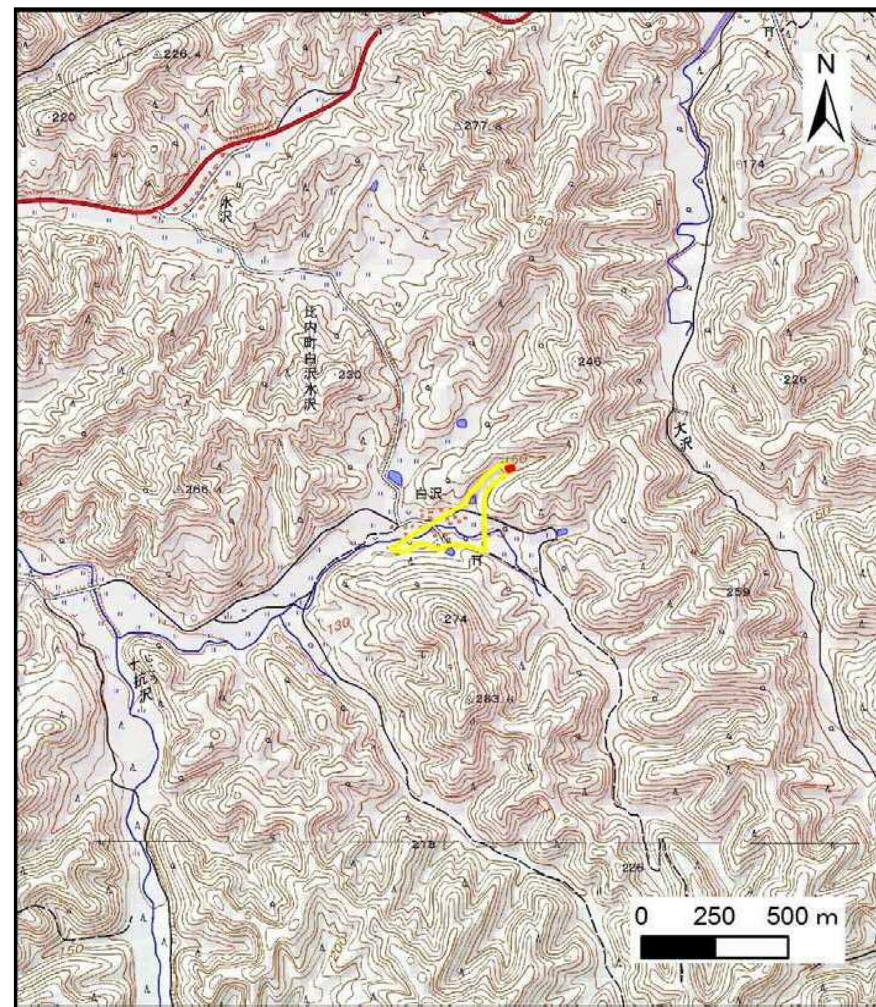


土砂災害警戒区域等の指定の公示に係る図書（その1）



(1/200,000)



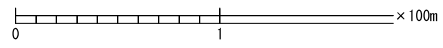
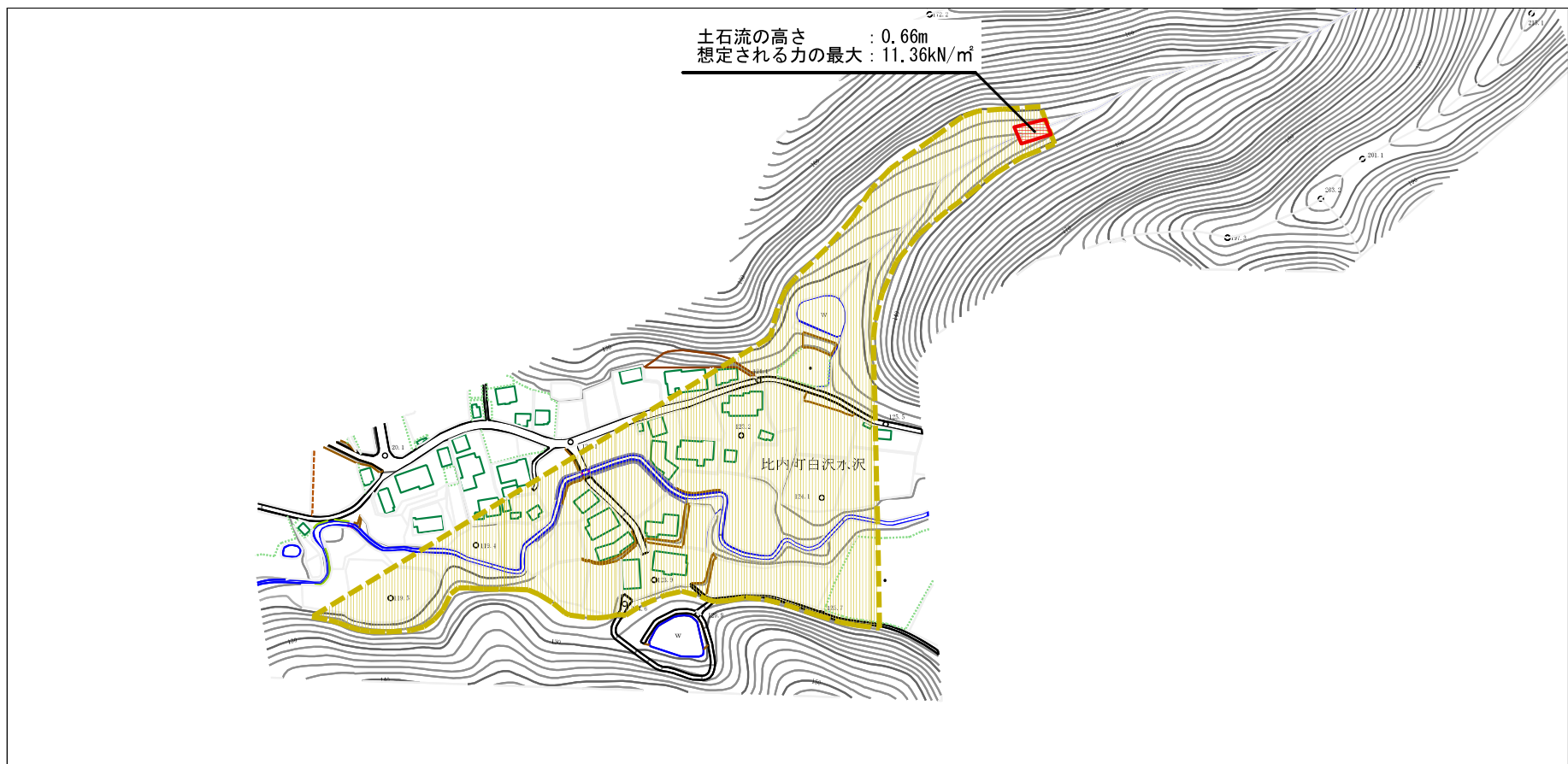
(1/25,000)

様式-1 (土)
土砂災害警戒区域・土砂災害特別警戒区域 位置図

自然現象の種類	土石流
溪流番号	I - 0206
溪流名	白沢
所在地	秋田県大館市比内町白沢水沢字家ノ前、家向及び上白沢口

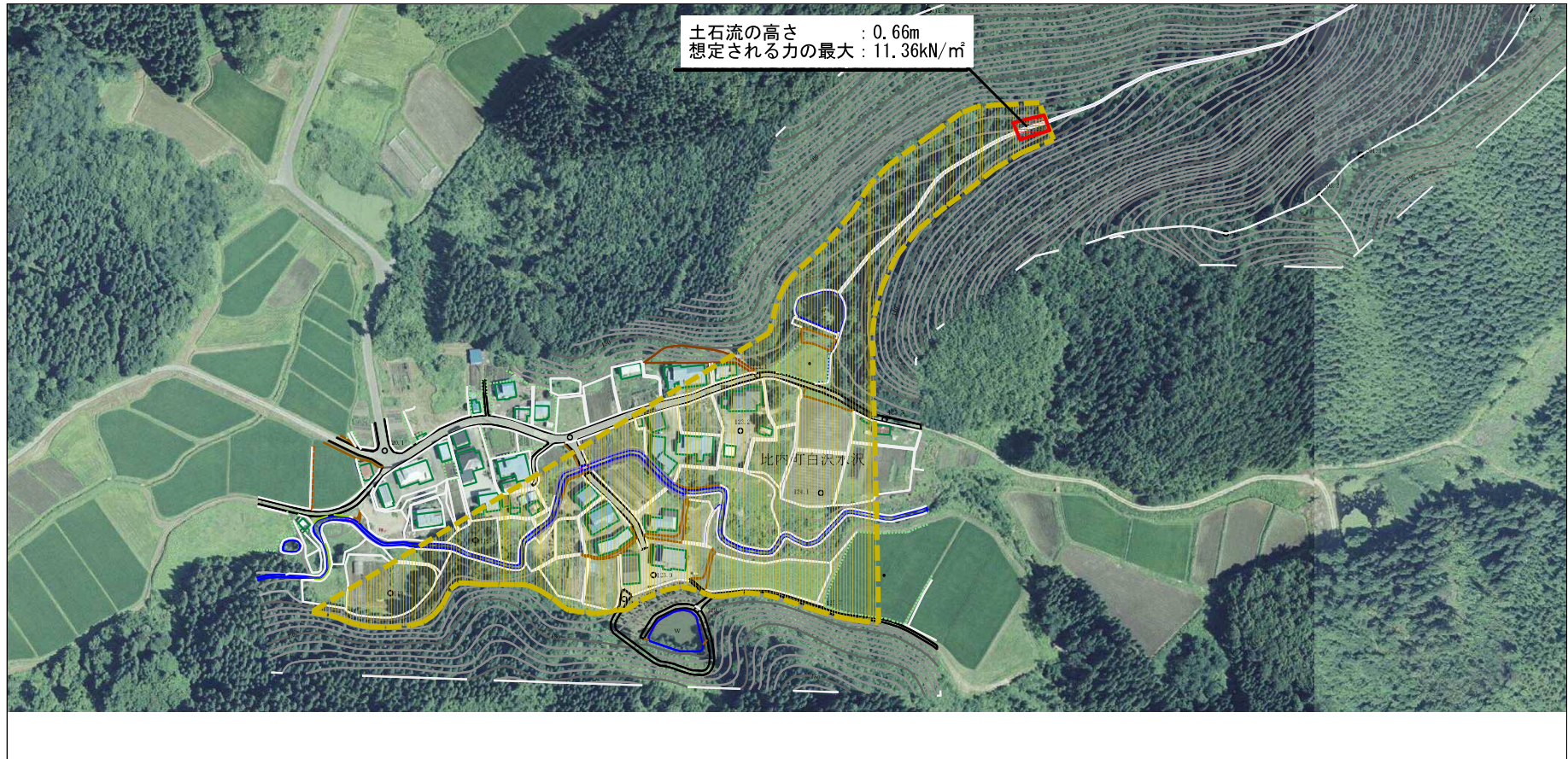
この地図は、国土地理院長の承認を得て、同院発行の2万5千分1地形図、電子地形図25000及び電子地形図20万を複製したものである。（承認番号 平30情複、第922号）

土砂災害警戒区域等の指定の公示に係る図書（その2）



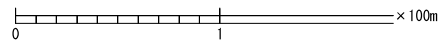
様式-2（土） 土砂災害警戒区域・土砂災害特別警戒区域 区域図	土砂災害防止法施行令第2条の基準に該当する区域		N 縮尺 1:2,500	自然現象の種類	土石流	溪流番号	I - 0206
	土砂災害防止法施行令第3条の基準に該当する区域			告示番号	第152号	溪流名	白沢
	それ以外の区域			告示年月日	平成31年 3月22日	所在地	秋田県大館市比内町白沢水沢 字家ノ前、家向及び上白沢口

参考資料 (その3)



土石流の高さ : 0.66m
 想定される力の最大 : 11.36kN/m²

比内町白沢川



参考資料	土砂災害防止法施行令第2条の基準に該当する区域		N 縮尺 1:2,500	自然現象の種類	土石流	溪流番号	I - 0206
	土砂災害防止法施行令第3条の基準に該当する区域			告示番号	第152号	溪流名	白沢
	それ以外の区域			告示年月日	平成31年 3月22日	所在地	秋田県大館市比内町白沢水沢字家ノ前、家向及び上白沢口

