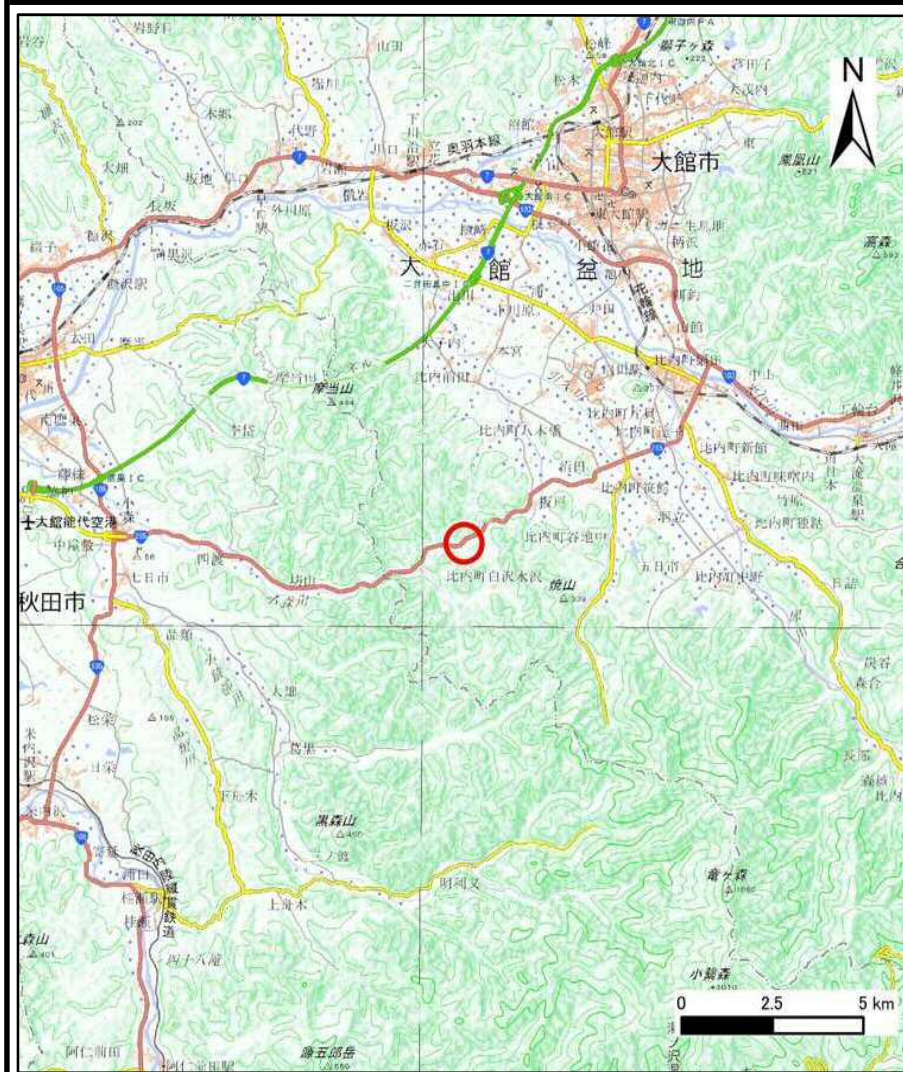
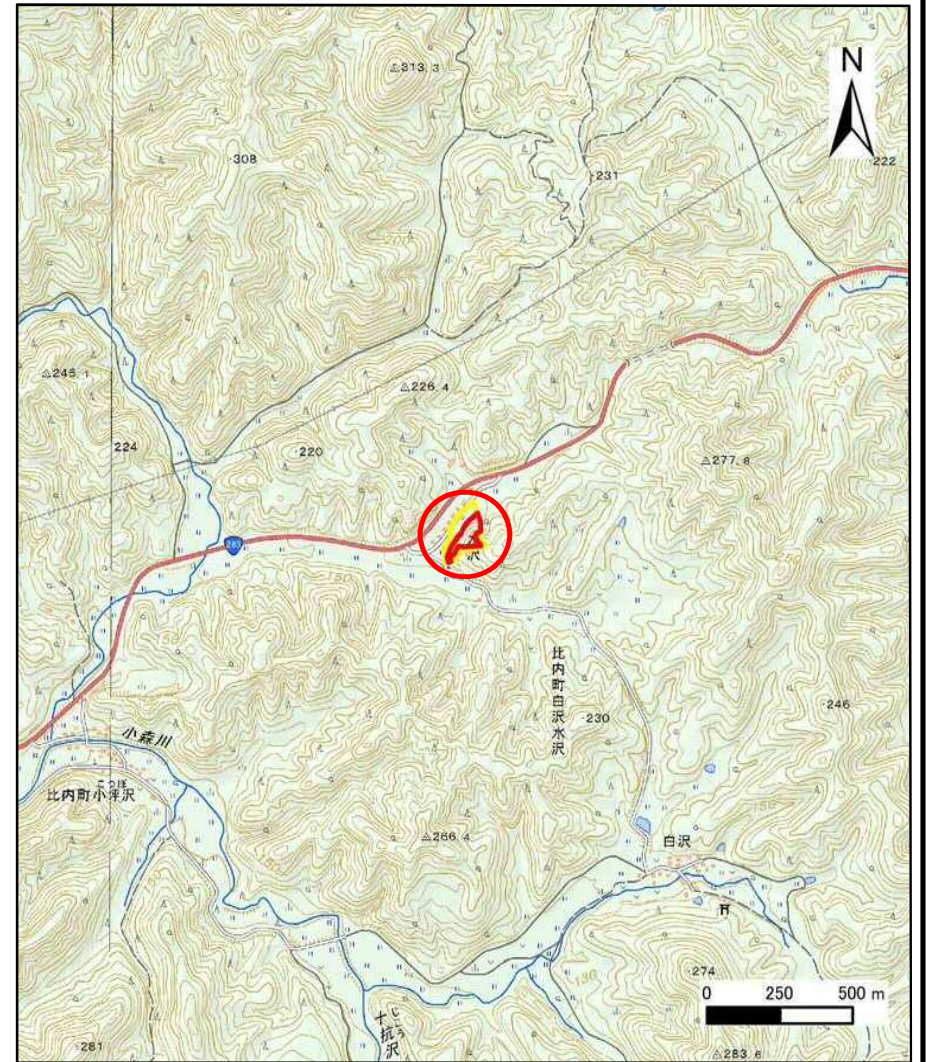


土砂災害警戒区域等の指定の公示に係る図書(その1)



(1/200,000)



(1/25,000)

様式-1(急)
土砂災害警戒区域・土砂災害特別警戒区域
位置図

自然現象の種類

急傾斜地の崩壊

箇所番号

Ⅱ-121

箇所名

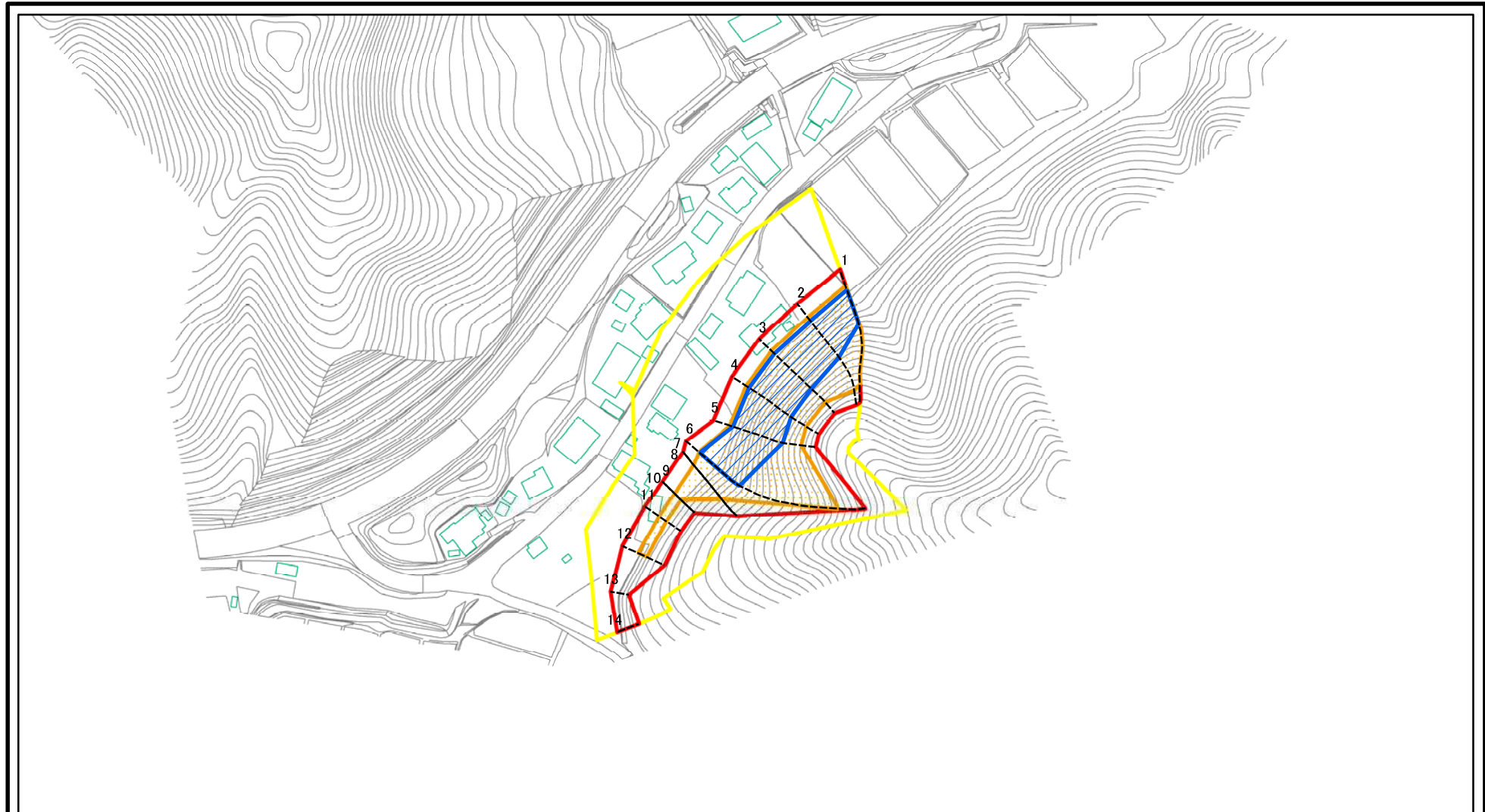
水沢2号

所在地

秋田県大館市比内町白沢水沢字水沢

この地図は、国土地理院長の承認を得て、同院発行の2万5千分1地形図、電子地形図25000及び電子地形図20万を複製したものである。(承認番号 平30情複、第922号)

土砂災害警戒区域等の指定の公示に係る図書(その2)

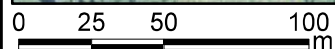
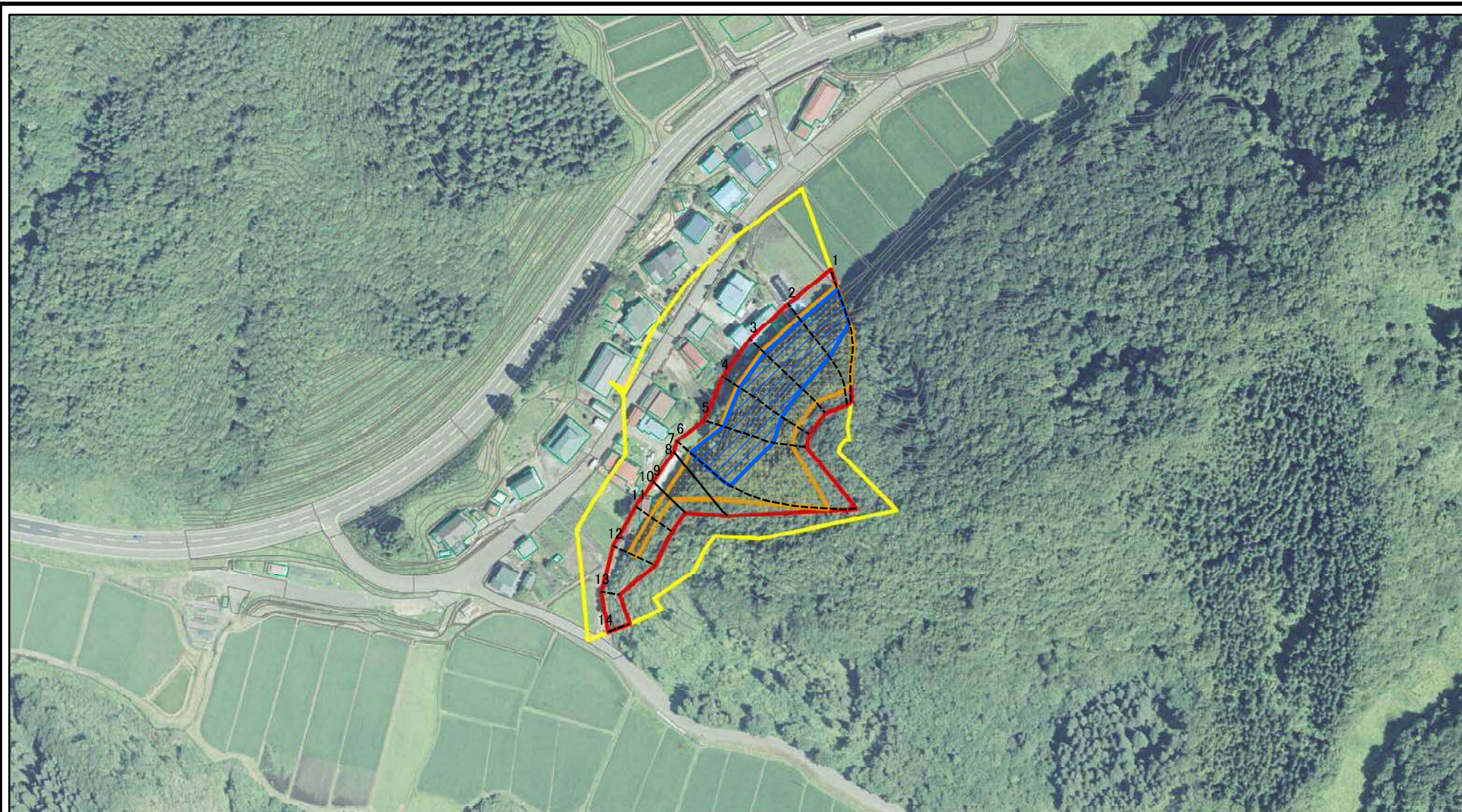


0 25 50 100
m

図中の数字は横断測線番号を示す

様式-2(急) 土砂災害警戒区域・土砂災害特別警戒区域 区域図(その1)	土砂災害防止法施行令第二条の基準に該当する区域		N 	自然現象の種類	急傾斜地の崩壊	箇所番号	II-121
	土砂災害防止法施行令第三条の基準に該当する区域			告示番号	第152号	箇所名	水沢2号
	土砂等の(移動)高さが1m以下の場合、土砂等の移動による力が100kN/mを超える区域		縮尺	告示年月日	平成31年3月22日	所在地	秋田県大館市 比内町白沢水沢字水沢
	土砂等の堆積の高さが3mを超える区域		1:2,500				
それ以外の区域							

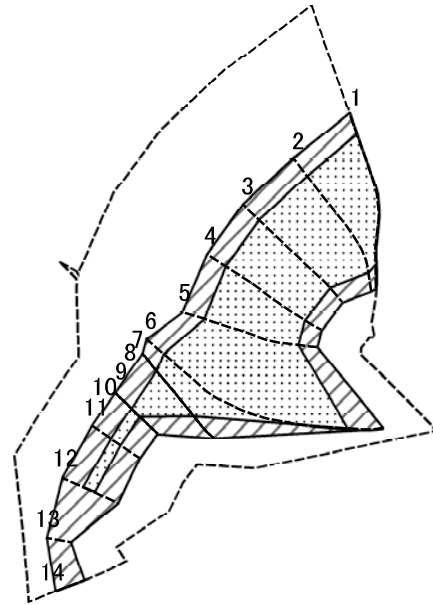
土砂災害警戒区域等の指定の公示に係る図書(その2-1)



図中の数字は横断測線番号を示す

様式-2-1(急) 土砂災害警戒区域・土砂災害特別警戒区域 区域図(その2)	土砂災害防止法施行令第二条の基準に該当する区域		N 	自然現象の種類	急傾斜地の崩壊	箇所番号	II-121
	土砂災害防止法施行令第三条の基準に該当する区域			告示番号	第152号	箇所名	水沢2号
	土砂等の(移動)高さが1m以下の場合、土砂等の移動による力が100kN/mを超える区域		縮尺	告示年月日	平成31年3月22日	所在地	秋田県大館市 比内町白沢水沢字水沢
	土砂等の堆積の高さが3mを超える区域		1:2,500				
	それ以外の区域						

土砂災害警戒区域等の指定の公示に係る図書(その2-2)



0 25 50 100
m

図中の数字は横断測線番号を示す

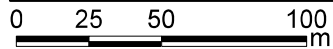
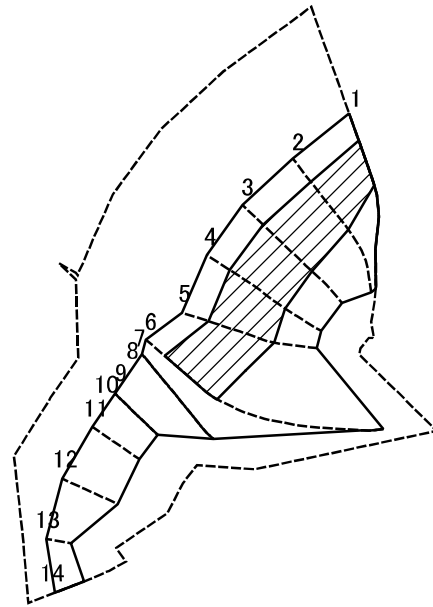
様式-2-2(急)
土砂災害特別警戒区域の区域区分図
(急傾斜地の崩壊に伴う土石等の移動により
建築物の地上部に作用すると想定される力)

土砂災害防止法施行令第二条の基準に該当する区域	
土砂災害防止法施行令第三条の基準に該当する区域	
それ以外の区域	

N	
縮尺	
1:2,500	

自然現象の種類	急傾斜地の崩壊	箇所番号	II-121
告示番号	第152号	箇所名	水沢2号
告示年月日	平成31年3月22日	所在地	秋田県大館市 比内町白沢水沢字水沢

土砂災害警戒区域等の指定の公示に係る図書(その2-3)



図中の数字は横断測線番号を示す

様式-2-3(急)
土砂災害特別警戒区域の区域区分図
(急傾斜地の崩壊に伴う土石等の堆積により
建築物の地上部に作用すると想定される力)

土砂災害防止法施行令第二条の基準に該当する区域



土砂災害防止法
施行令第三条の
基準に該当する
区域



それ以外の区域



N
縮尺
1:2,500

自然現象
の種類
告示番号
告示年月日

急傾斜地の崩壊
第152号
平成31年3月22日

箇所番号
箇所名
所在地

II-121
水沢2号
秋田県大館市
比内町白沢水沢字水沢

土砂災害警戒区域等の指定の公示に係る図書(その3)(案)

(1/1)

横断測線の区間	土石等の移動により建築物の地上部に作用すると想定される力				土石等の堆積により建築物の地上部に作用すると想定される力				横断測線の区間	土石等の移動により建築物の地上部に作用すると想定される力				土石等の堆積により建築物の地上部に作用すると想定される力			
	土石等の(移動)高さが1m以下の場合、土石等の移動による力が100kN/m ² を超える区域		それ以外の区域		土石等の堆積の高さが3mを超える区域		それ以外の区域			土石等の(移動)高さが1m以下の場合、土石等の移動による力が100kN/m ² を超える区域		それ以外の区域		土石等の堆積の高さが3mを超える区域		それ以外の区域	
	力の大きさのうち最大のもの(kN/m ²)	土石等の高さ(m)	力の大きさのうち最大のもの(kN/m ²)	土石等の高さ(m)	力の大きさのうち最大のもの(kN/m ²)	土石等の高さ(m)	力の大きさのうち最大のもの(kN/m ²)	土石等の高さ(m)		力の大きさのうち最大のもの(kN/m ²)	土石等の高さ(m)	力の大きさのうち最大のもの(kN/m ²)	土石等の高さ(m)	力の大きさのうち最大のもの(kN/m ²)	土石等の高さ(m)	力の大きさのうち最大のもの(kN/m ²)	土石等の高さ(m)
1 ~ 2	162.25	1.00	100.00	1.00	19.34	3.83	15.16	3.00	~								
2 ~ 3	162.25	1.00	100.00	1.00	20.50	4.06	15.16	3.00	~								
3 ~ 4	160.79	1.00	100.00	1.00	20.81	4.12	15.16	3.00	~								
4 ~ 5	160.36	1.00	100.00	1.00	20.81	4.12	15.16	3.00	~								
5 ~ 6	160.36	1.00	100.00	1.00	20.72	4.10	15.16	3.00	~								
6 ~ 7	135.27	1.00	100.00	1.00	-	-	15.16	3.00	~								
7 ~ 8									~								
8 ~ 9	130.78	1.00	100.00	1.00	-	-	12.56	2.49	~								
9 ~ 10									~								
10 ~ 11	111.02	1.00	100.00	1.00	-	-	10.64	2.10	~								
11 ~ 12	110.99	1.00	100.00	1.00	-	-	10.64	2.10	~								
12 ~ 13	-	-	100.00	1.00	-	-	10.37	2.05	~								
13 ~ 14	-	-	85.31	1.00	-	-	9.46	1.87	~								
~									~								
~									~								
~									~								
~									~								
~									~								
~									~								
~									~								
~									~								
~									~								
~									~								

様式-3(急) 建築物の構造の規制に必要な衝撃に関する事項	自然現象の種類	急傾斜地の崩壊	箇所番号	II-121
	告示番号	第152号	箇所名	水沢2号
	告示年月日	平成31年3月22日	所在地	秋田県大館市比内町白沢水沢字水沢