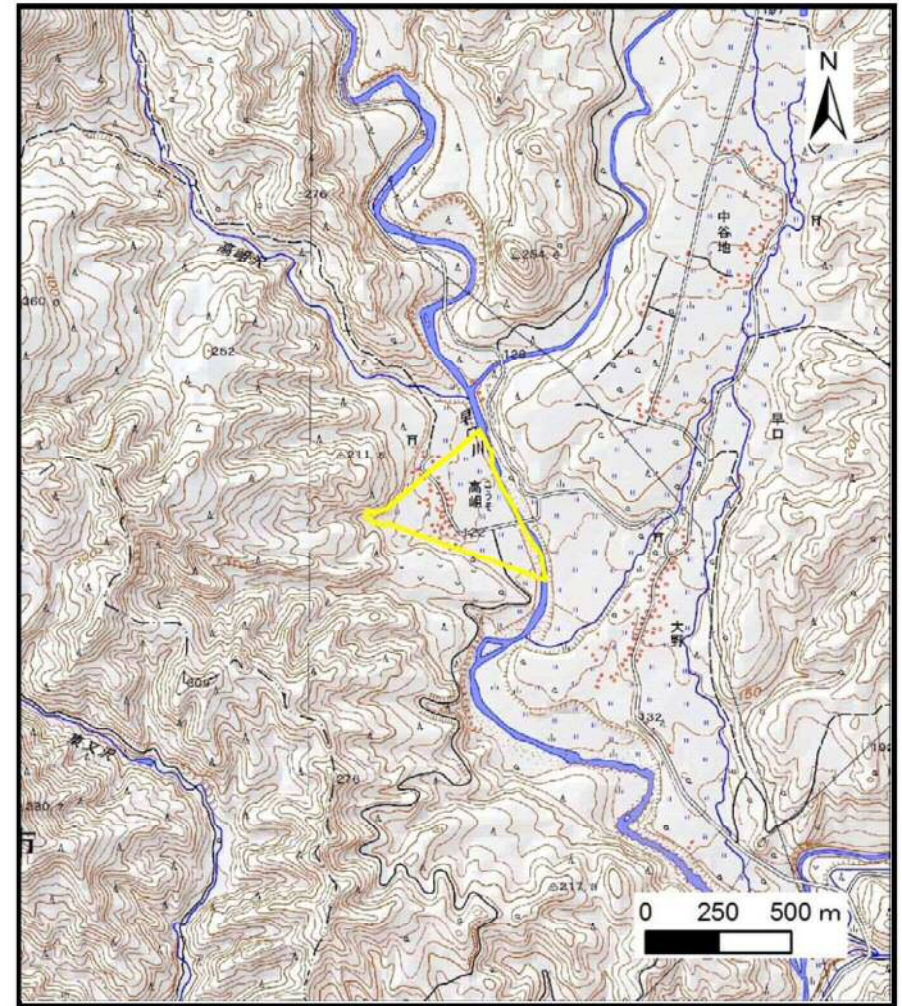


# 土砂災害警戒区域等の指定の公示に係る図書（その1）



(1/200,000)



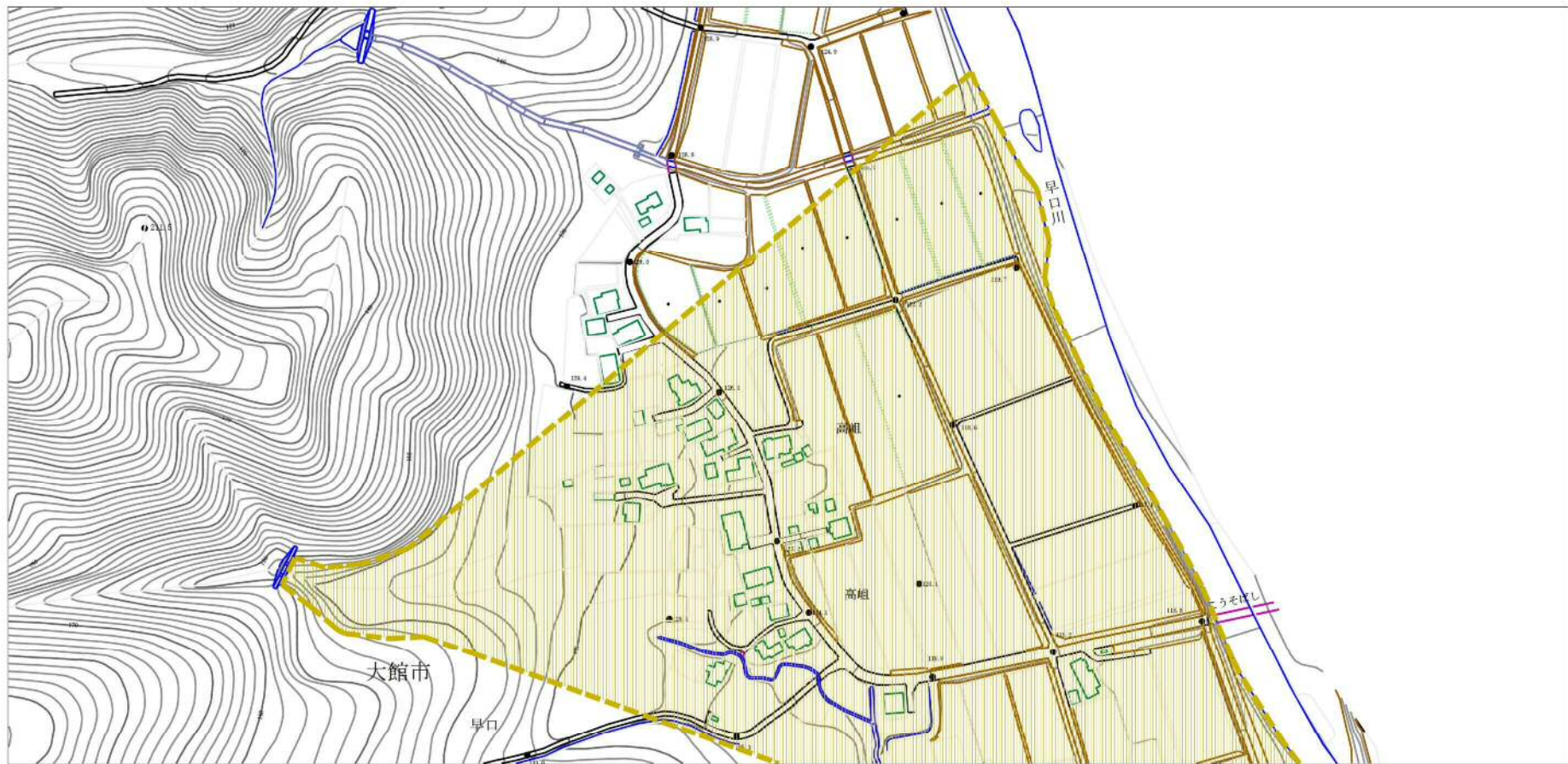
(1/25,000)

様式-1 (土)  
土砂災害警戒区域・土砂災害特別警戒区域 位置図

自然現象の種類	土石流
溪流番号	I - 0295
溪流名	カド沢
所在地	秋田県大館市早口字高岨上段、早口沢外3国有林2201林班及び早口沢外3国有林2202林班

この地図は、国土地理院長の承認を得て、同院発行の2万5千分1地形図、電子地形図25000及び電子地形図20万を複製したものである。（承認番号 平30情複、第922号）

土砂災害警戒区域等の指定の公示に係る図書（その2）



0 1 ×100m

様式-2（土） 土砂災害警戒区域・土砂災害特別警戒区域 区域図	土砂災害防止法施行令第二象の基準に該当する区域		N 縮尺 1:2,500	自然現象 の種類 土石流	溪流番号 I - 0295
	土砂災害防止法施行令第三象の基準に該当する区域			告示番号 第71号	溪流名 カド沢
	それ以外の区域			告示年月日 平成31年2月8日	所在地 秋田県大館市早口字高組上段、早口沢外3国有林2201林班及び早口沢外3国有林2202林班

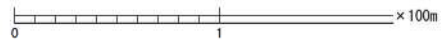
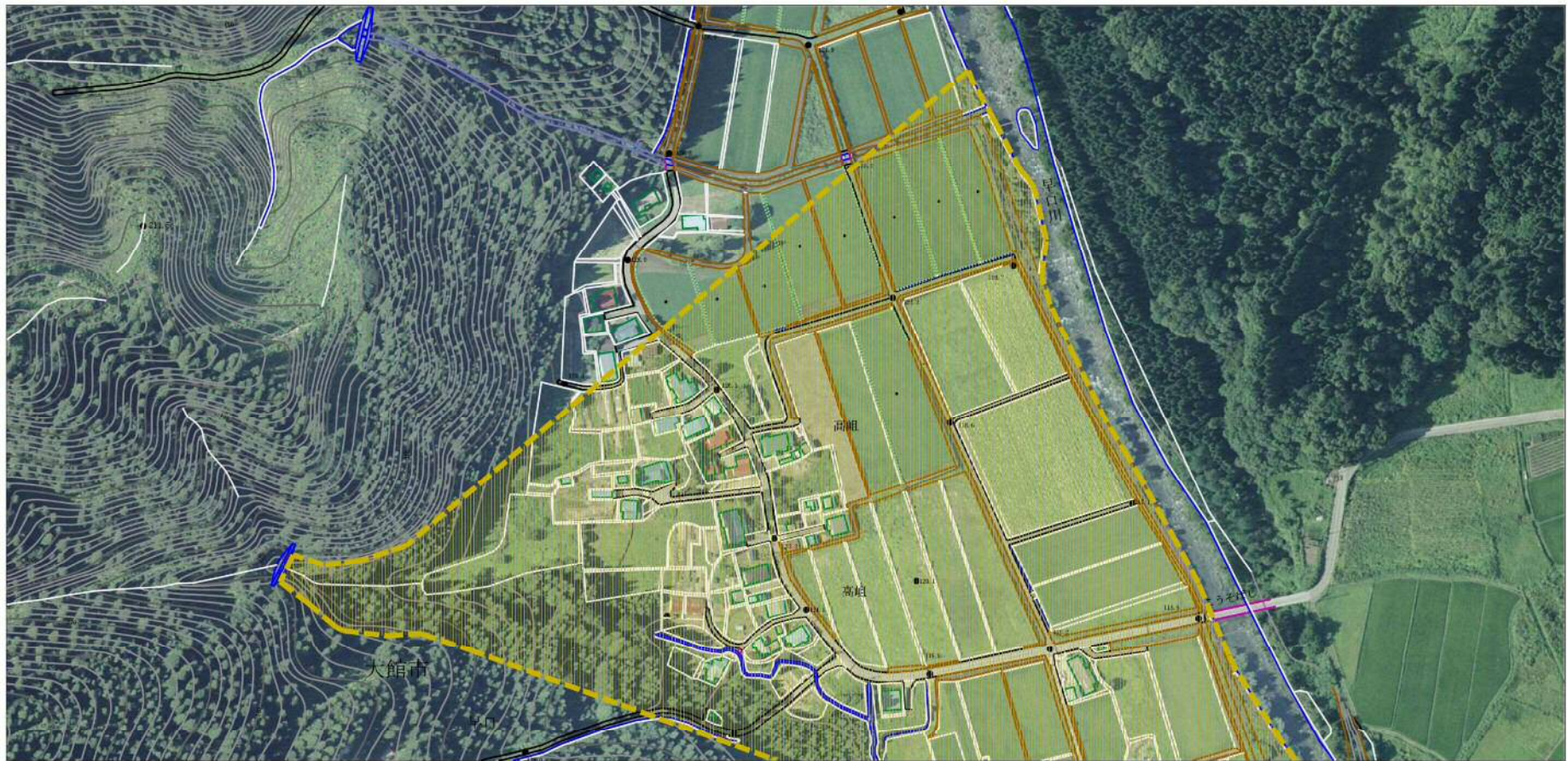
土砂災害警戒区域等の指定の公示に係る図書（その2）






0 1 ×100m

様式-2（土） 土砂災害警戒区域・土砂災害特別警戒区域 区域図	土砂災害防止法施行令第二象の基準に該当する区域		N 縮尺 1:2,500	自然現象 の種類	土石流	溪流番号	I - 0295
	土砂災害防止法施行令第三象の基準に該当する区域			告示番号	第71号	溪流名	カド沢
	それ以外の区域			告示年月日	平成31年2月8日	所在地	秋田県大館市早口字高組上段、早口沢外3国着林2201林班及び早口沢外3国着林2202林班

参考資料 (その3)



参考資料

土砂災害防止法施行令第二象の基準に該当する区域	
土砂災害防止法施行令第三象の基準に該当する区域	
それ以外の区域	

N  
縮尺  
1:2,500

自然現象の種類	土石流	溪流番号	I - 0295
告示番号	第 7 1 号	溪流名	カド沢
告示年月日	平成31年 2 月 8 日	所在地	秋田県大館市早口字高組上段、早口沢外3国有林2201林班及び早口沢外3国有林2202林班

参考資料 (その3)



0 1 × 100m

参考資料

土砂災害防止法施行令第二象の基準に該当する区域	
土砂災害防止法施行令第三象の基準に該当する区域	
それ以外の区域	

縮尺  
1:2,500

N

自然現象の種類	土石流	溪流番号	I - 0295
告示番号	第 7 1 号	溪流名	カド沢
告示年月日	平成31年 2 月 8 日	所在地	秋田県大館市早口字高祖上段、早口沢外3国有林2201林班及び早口沢外3国有林2202林班

