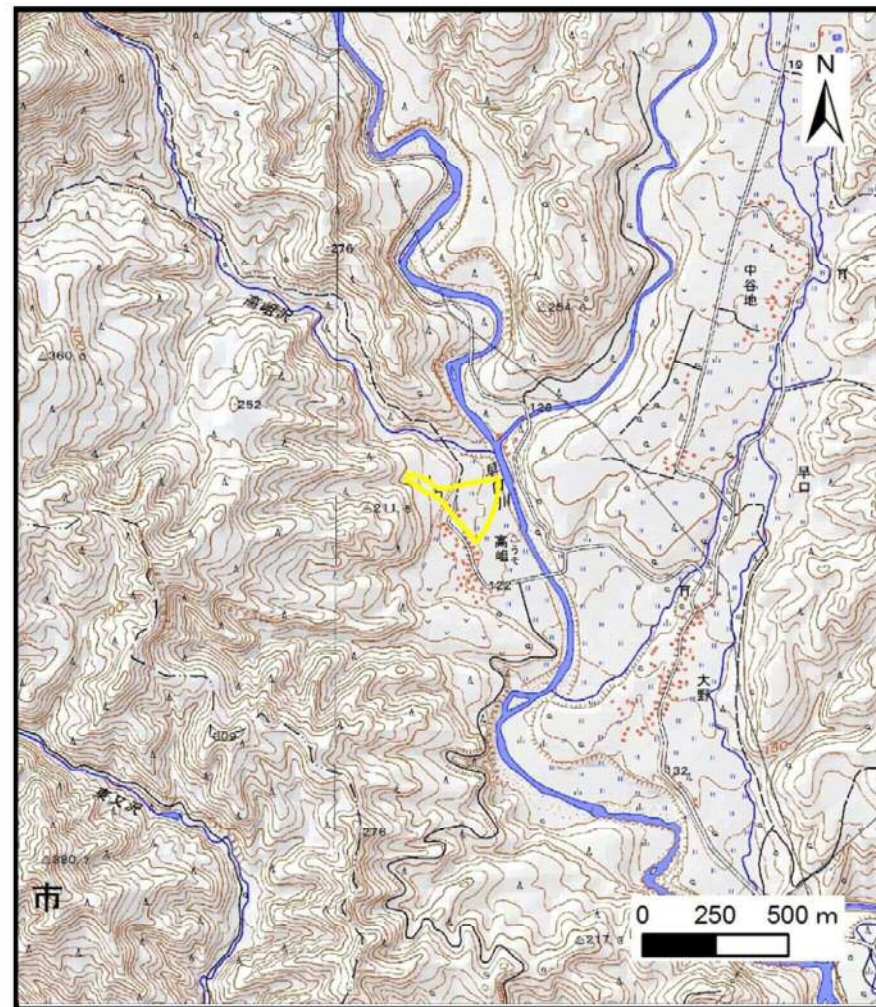


# 土砂災害警戒区域等の指定の公示に係る図書（その1）



(1/200,000)



(1/25,000)

様式-1(土)

土砂災害警戒区域・土砂災害特別警戒区域 位置図

自然現象の種類

土石流

溪流番号

I - 0294

溪流名

仁左エ門沢川

所在地

秋田県大館市早口字高岨上段

この地図は、国土地理院長の承認を得て、同院発行の2万5千分1地形図、電子地形図25000及び電子地形図20万を複製したものである。(承認番号 平30情複、第922号)



# 土砂災害警戒区域等の指定の公示に係る図書（その2）



様式-2 (土) 土砂災害警戒区域・土砂災害特別警戒区域 区域図	土砂災害防止法施行令第二条の基準に該当する区域		N 縮尺 1:2,500	自然現象 の種類	土石流	溪流番号	I - 0294
	土砂災害防止法施行令第三条の基準に該当する区域			告示番号	第71号	溪流名	仁左エ門沢川
	それ以外の区域			告示年月日	平成31年2月8日	所在地	秋田県大館市早口 字高岨上段





