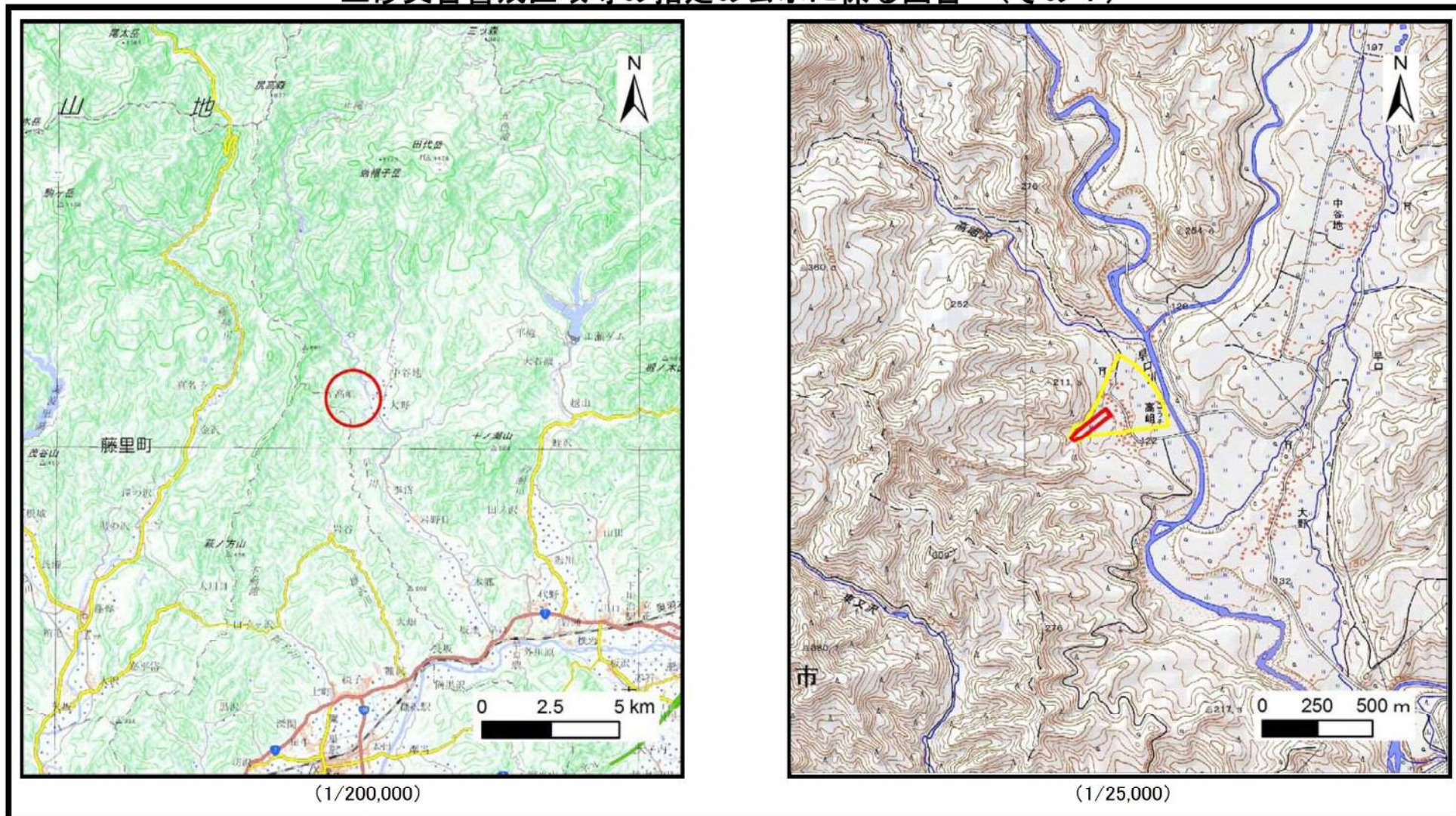


土砂災害警戒区域等の指定の公示に係る図書（その1）



(1/200,000)

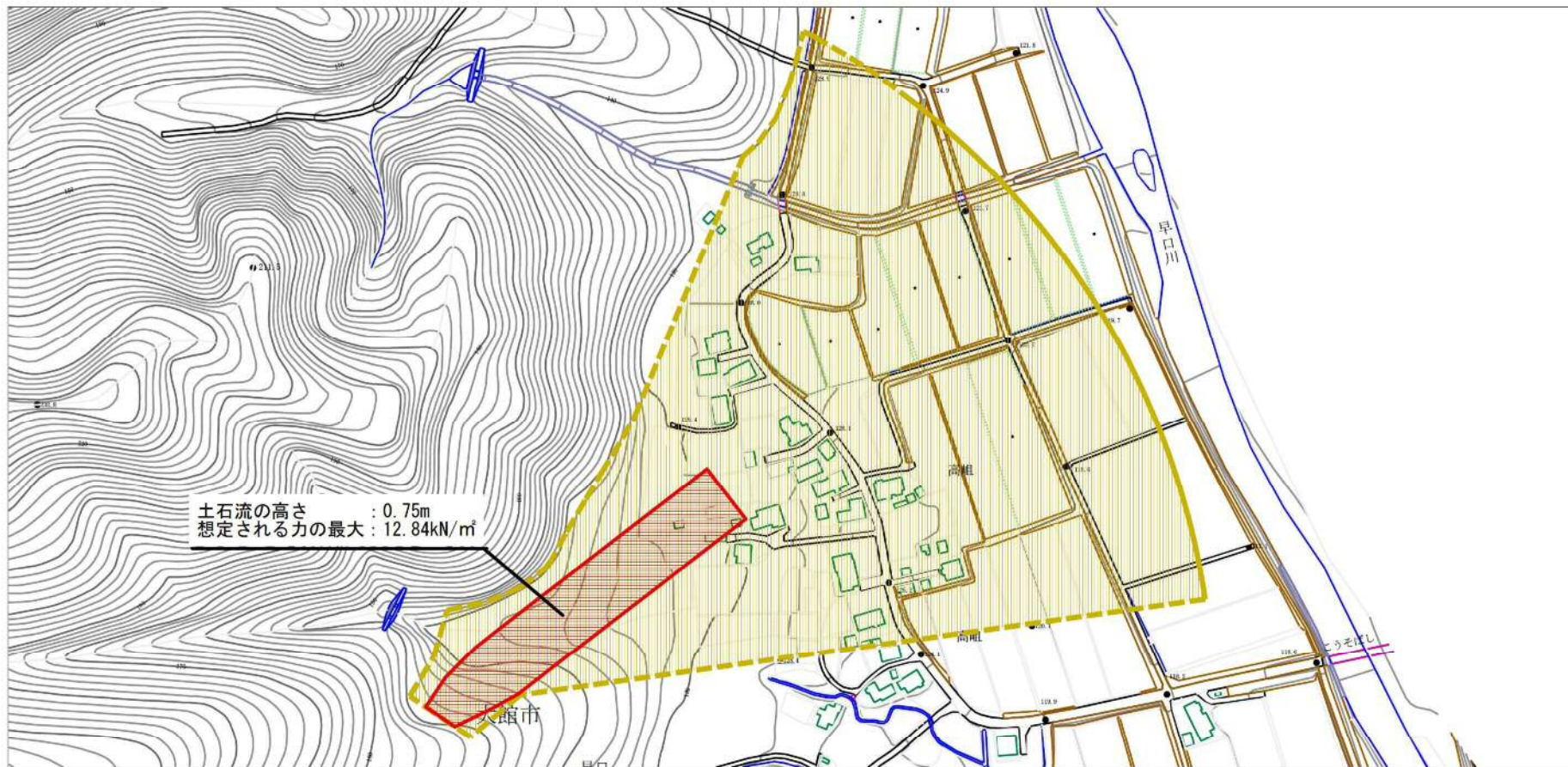
(1/25,000)

様式-1 (土)
土砂災害警戒区域・土砂災害特別警戒区域 位置図

自然現象の種類	土石流
溪流番号	I - 0296
溪流名	高岨沢
所在地	秋田県大館市早口字高岨上段、早口沢外3国有林2201林班及び早口沢外3国有林2202林班

この地図は、国土地理院長の承認を得て、同院発行の2万5千分1地形図、電子地形図25000及び電子地形図20万を複製したものである。（承認番号 平30情複、第922号）

土砂災害警戒区域等の指定の公示に係る図書（その2）

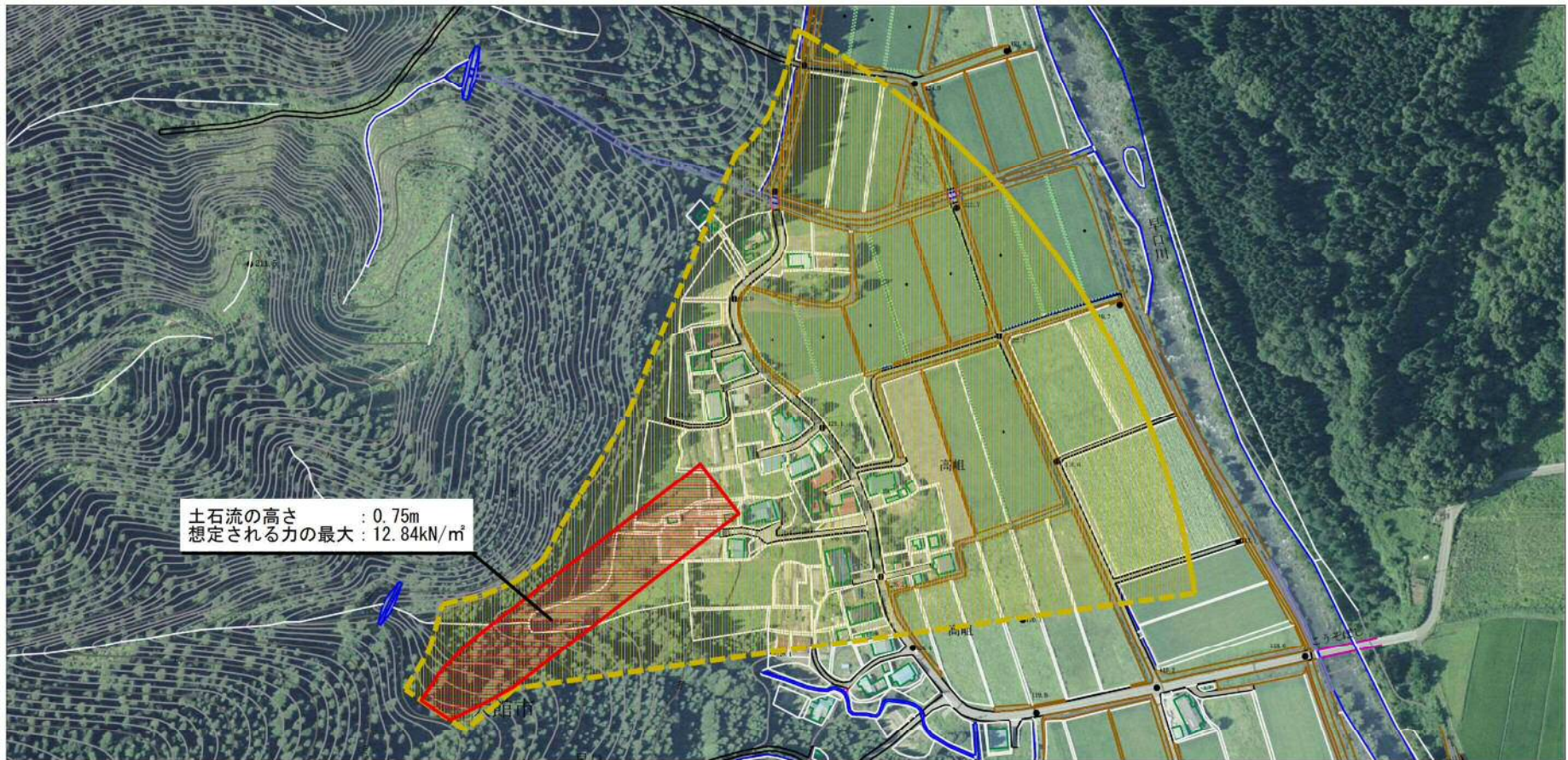


土石流の高さ : 0.75m
 想定される力の最大 : 12.84kN/m²

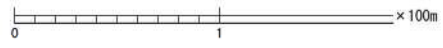
0 1 × 100m

様式-2 (土) 土砂災害警戒区域・土砂災害特別警戒区域 区域図	土砂災害防止法施行令第二象の基準に該当する区域		N 縮尺 1:2,500	自然現象 の種類	土石流	溪流番号	I - 0296
	土砂災害防止法施行令第三象の基準に該当する区域			告示番号	第70号	溪流名	高組沢
	それ以外の区域			告示年月日	平成31年2月8日	所在地	秋田県大館市早口宇高組上段、早口沢外3国有林2201林班及び早口沢外3国有林2202林班

参考資料 (その3)



土石流の高さ : 0.75m
 想定される力の最大 : 12.84kN/m²



参考資料	土石災害防止法施行令第二象の基準に該当する区域 土石流の高さが1mを超える場合、土石等の移動による力が50kN/m ² を超える区域		N 縮尺 1:2,500	自然現象の種類	土石流	溪流番号	I - 0296
	土石災害防止法施行令第三象の基準に該当する区域 土石流の高さが1mを超える場合、土石等の移動による力が50kN/m ² 以下の区域			告示番号	第70号	溪流名	高岨沢
	それ以外の区域			告示年月日	平成31年2月8日	所在地	秋田県大館市早口宇高組上段、早口沢外3国有林2201林班及び早口沢外3国有林2202林班

