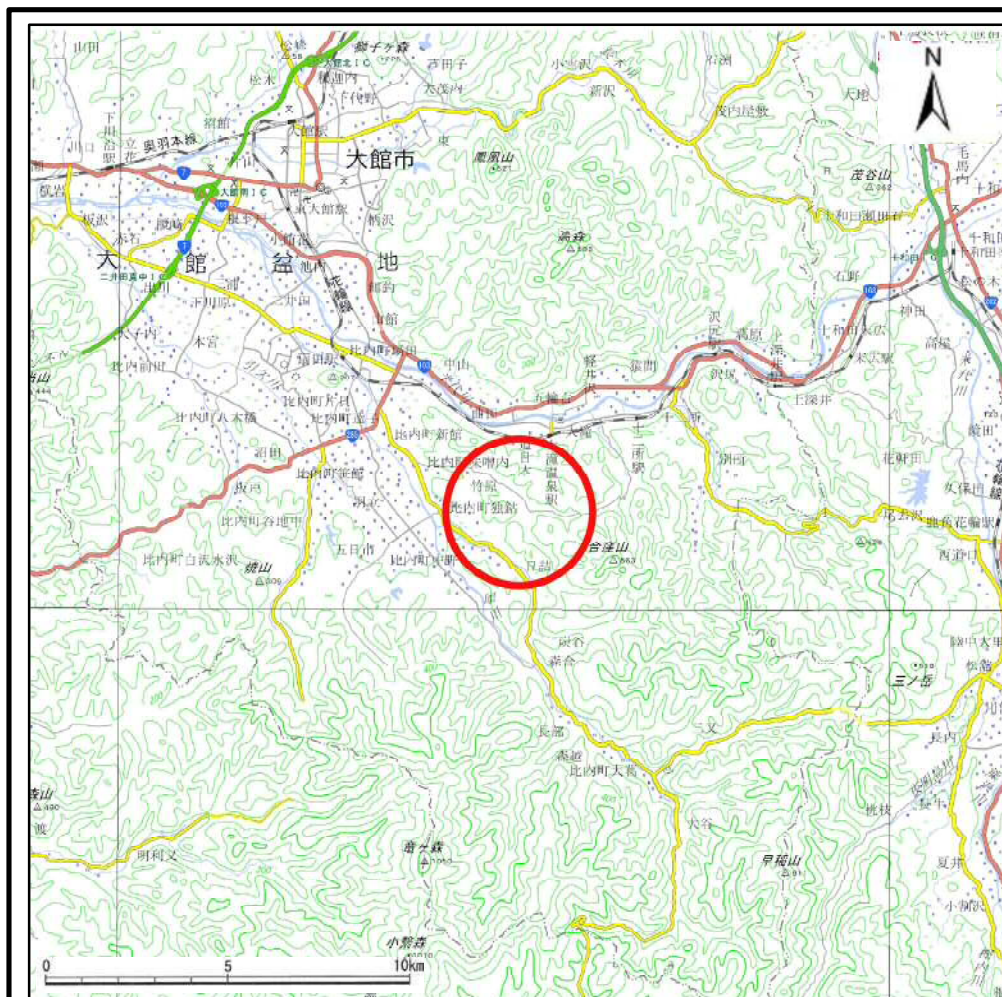
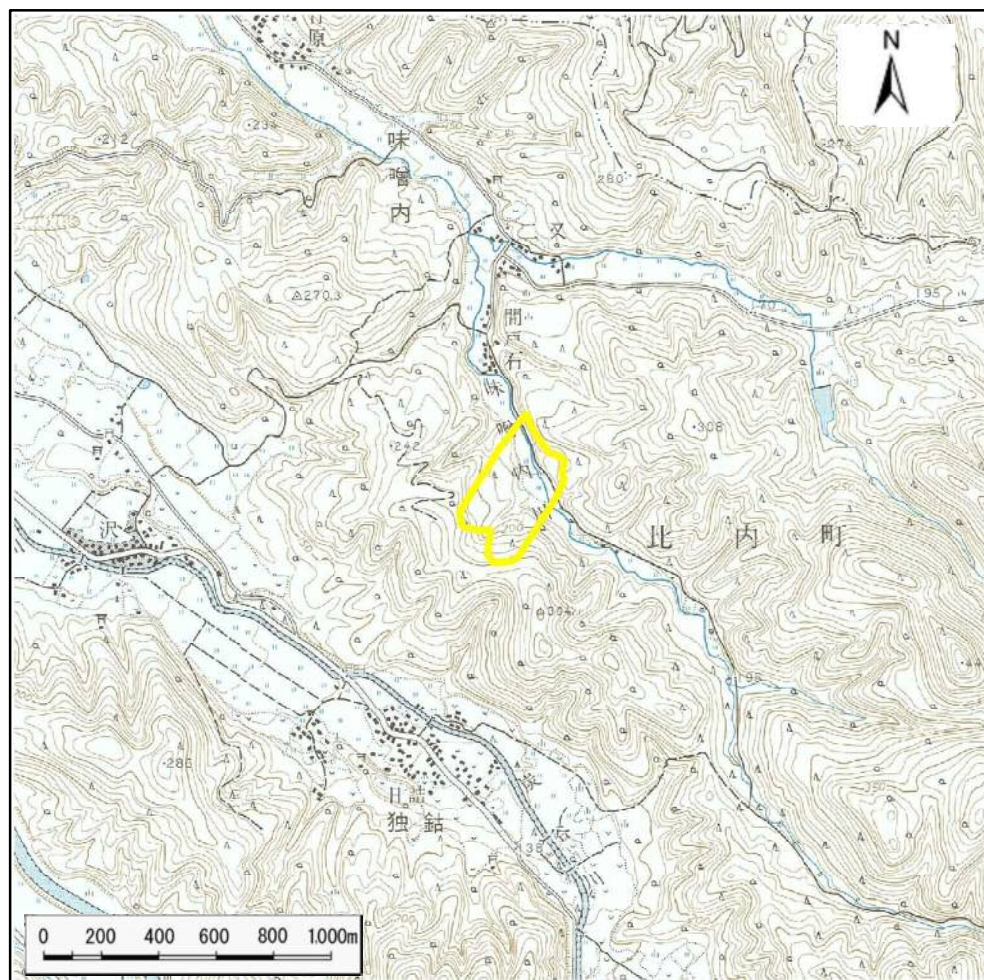


# 土砂災害警戒区域等の指定の公示に係る図書(その1)



(1/200,000)



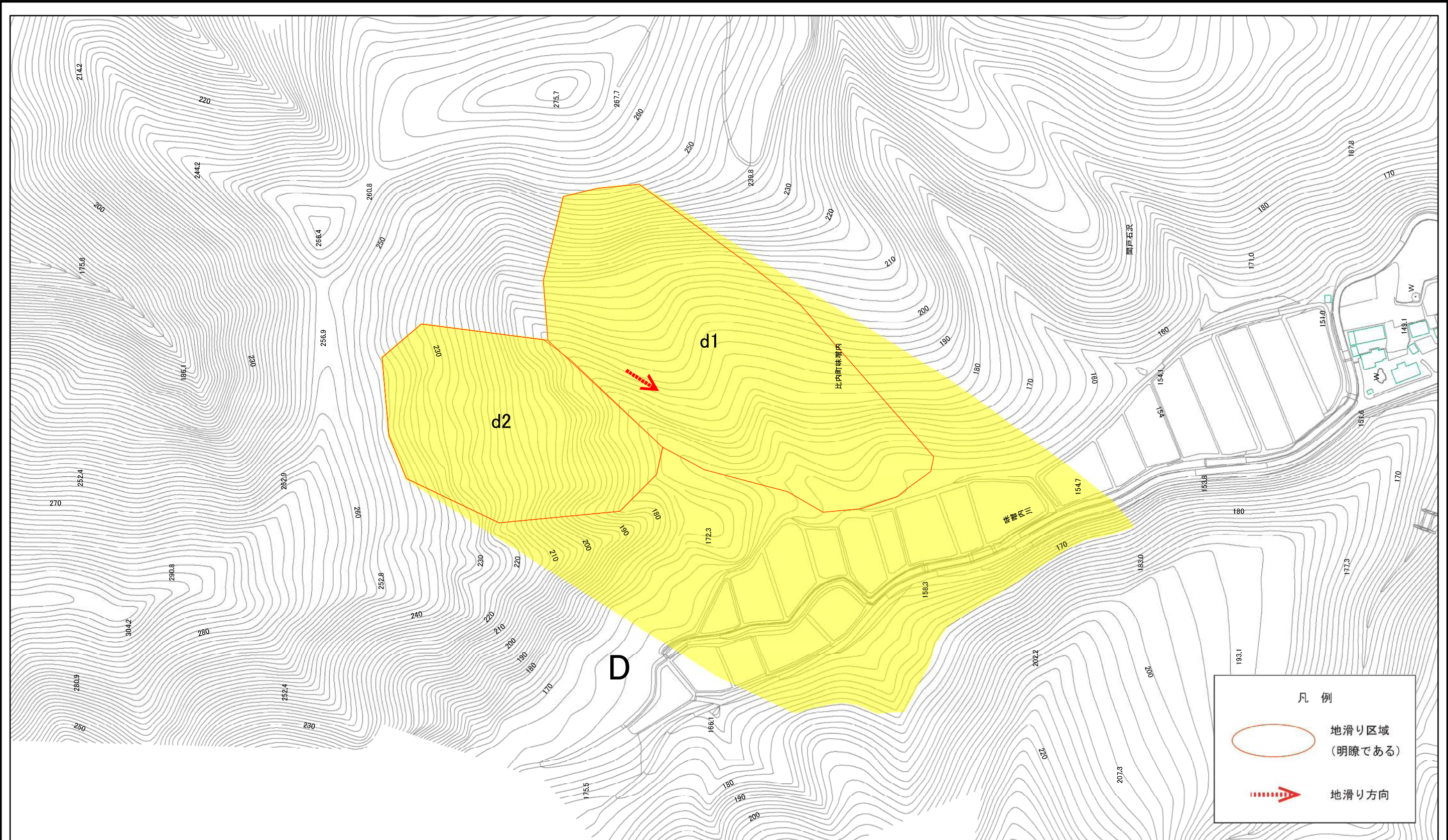
(1/25,000)

様式-1(地)  
土砂災害警戒区域 位置図

自然現象の種類	地滑り
箇所番号	48-4
箇所名	間戸石4
地滑り区域名	D区域
所在地	秋田県大館市比内町味噌内字間戸石沢

この地図は、国土地理院長の承認を得て、同院発行の2万5千分1地形図、電子地形図25000及び電子地形図20万を複製したものである。(承認番号 平29情複、第980号)

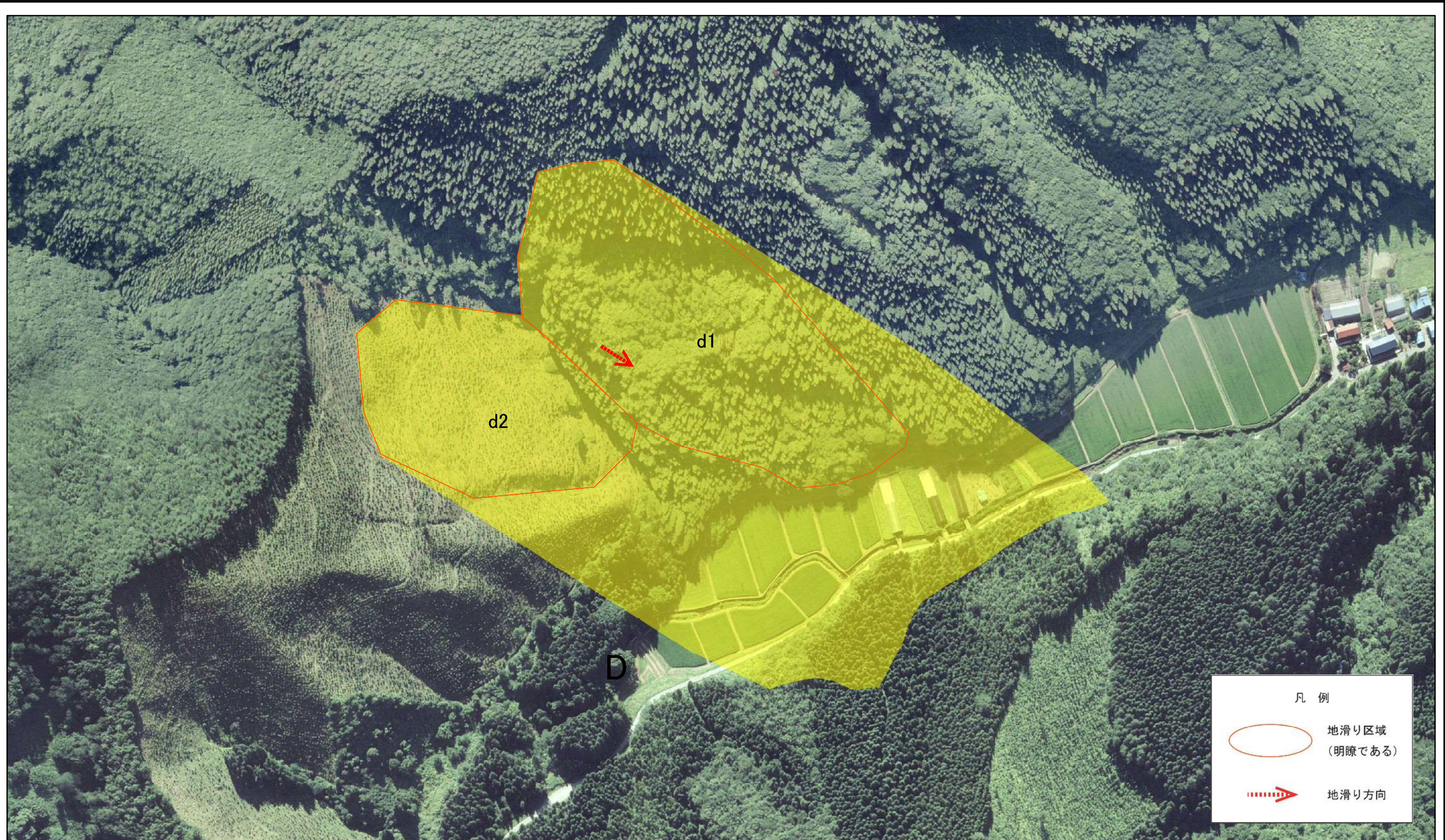
# 土砂災害警戒区域等の指定の公示に係る図書(その2)



0 25 50 100 150 200 m



<b>様式一2(地)</b> <b>土砂災害警戒区域 区域図</b>	土砂災害防止法施行令第二条の基準に該当する区域(土砂災害警戒区域)		Z	自然現象の種類 地滑り	箇所番号 48-4	箇所名 間戸石4
		縮尺 1:2,500		告示番号 第179号	地滑り区域名 D区域	
				告示年月日 平成30年3月20日	所在地 秋田県大館市比内町味噌内字間戸石沢	

土砂災害警戒区域等の指定の公示に係る図書(その2)



0 25 50 100 150 200 m

様式-2(地)  
土砂災害警戒区域 区域図

土砂災害防止法施行令第二条の基準に該当する区域(土砂災害警戒区域)	 	自然現象の種類	地滑り	箇所番号	48-4	箇所名	間戸石4
		告示番号	第179号	地滑り区域名	D区域		
		告示年月日	平成30年3月20日	所在地	秋田県大館市比内町味噌内字間戸石沢		

縮尺  
1:2,500