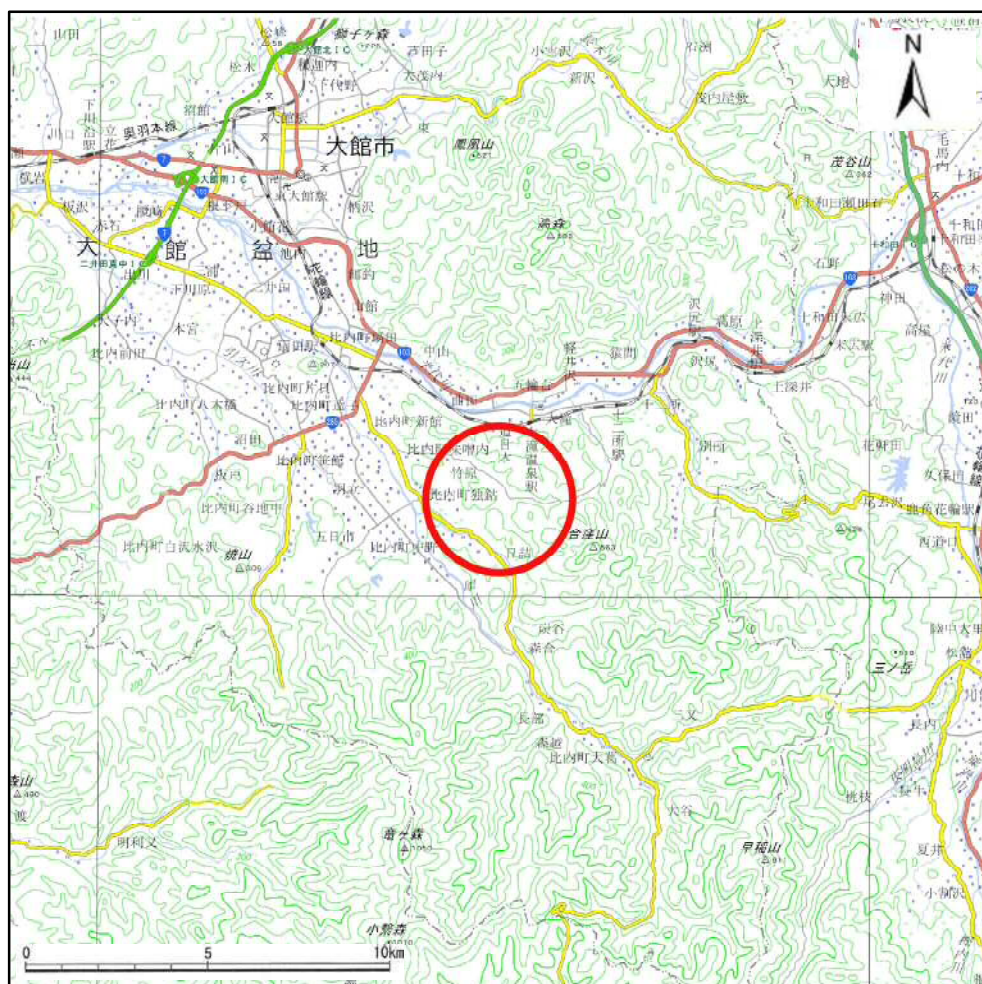
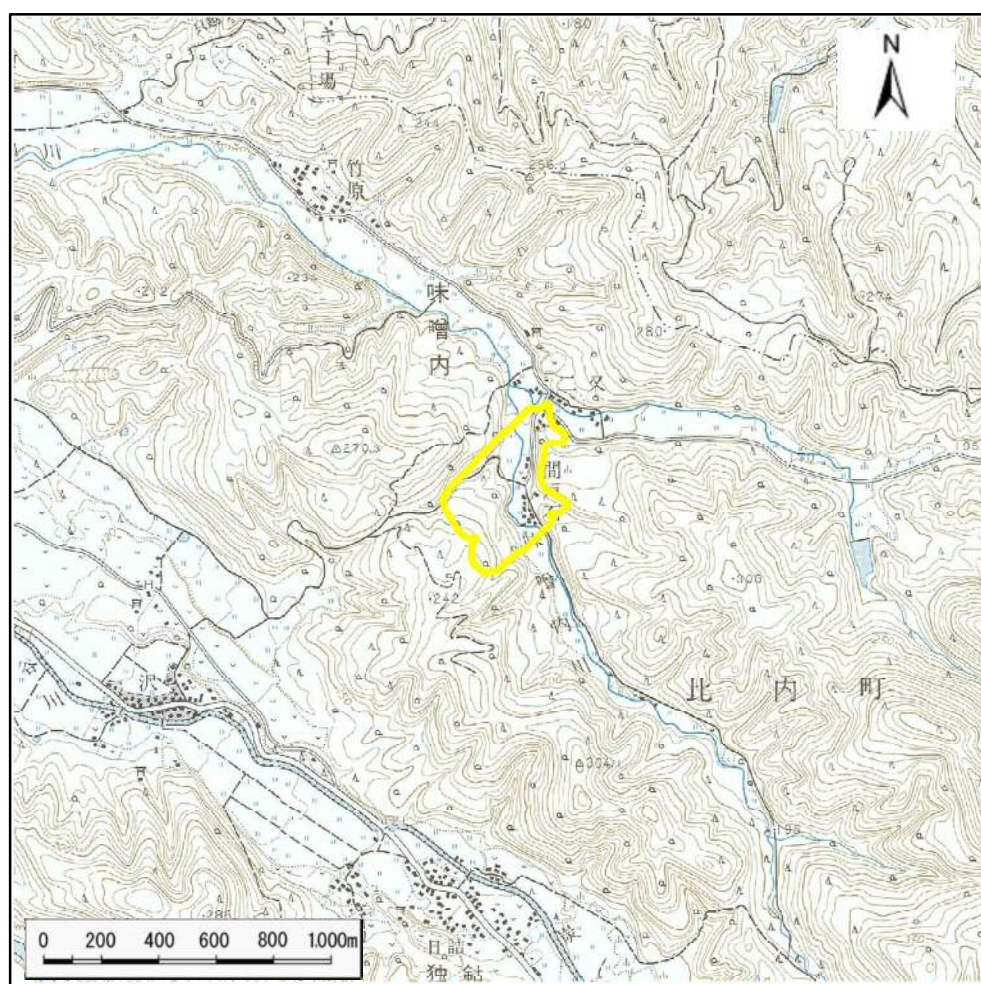


# 土砂災害警戒区域等の指定の公示に係る図書(その1)



(1/200,000)



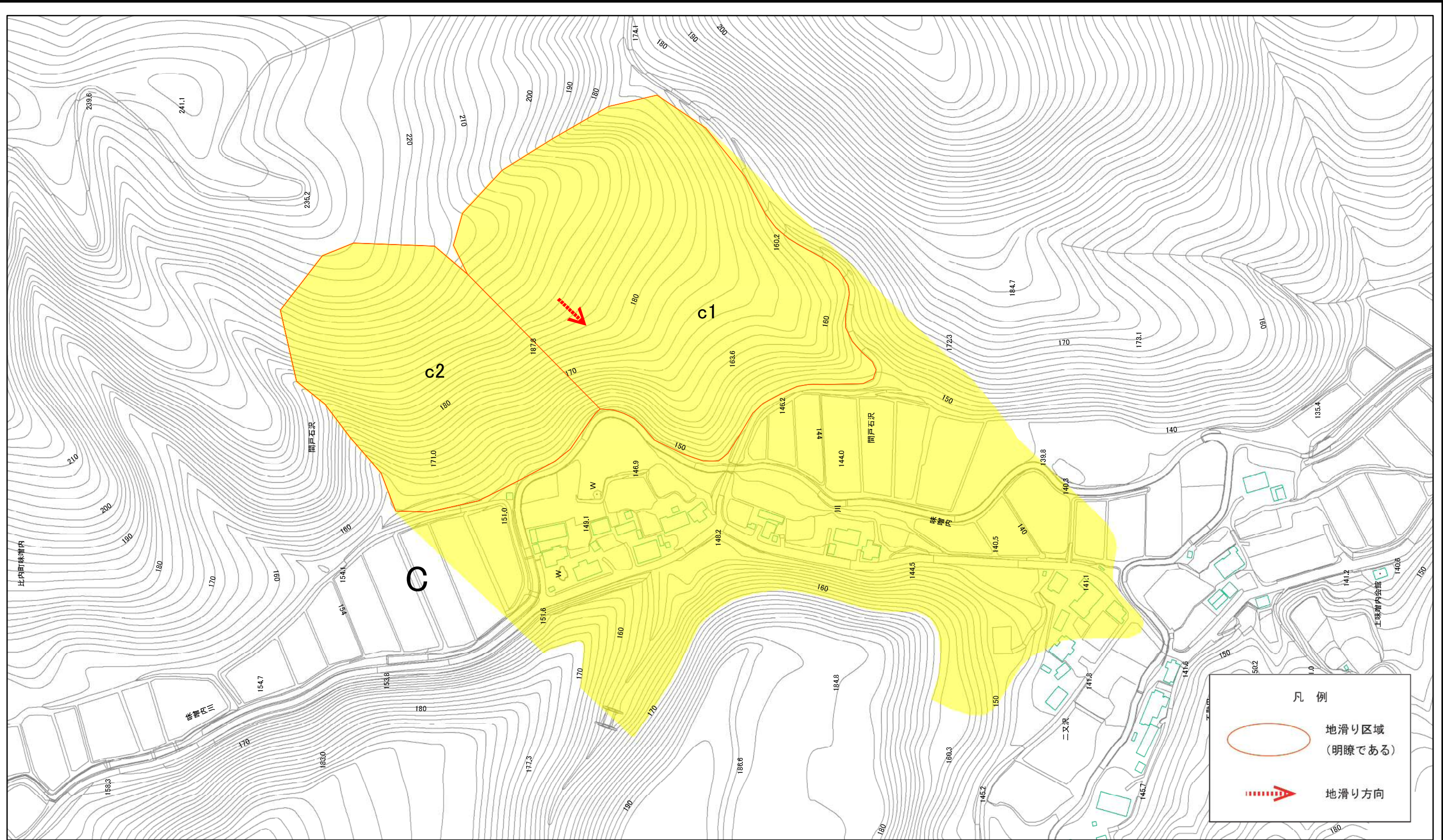
(1/25,000)

様式-1(地)  
土砂災害警戒区域 位置図

|         |                            |
|---------|----------------------------|
| 自然現象の種類 | 地滑り                        |
| 箇所番号    | 48-3                       |
| 箇所名     | 間戸石3                       |
| 地滑り区域名  | C区域                        |
| 所在地     | 秋田県大館市比内町味噌内字不動田、二又沢及び間戸石沢 |

この地図は、国土地理院長の承認を得て、同院発行の2万5千分1地形図、電子地形図25000及び電子地形図20万を複製したものである。(承認番号 平29情複、第980号)

# 土砂災害警戒区域等の指定の公示に係る図書(その2)

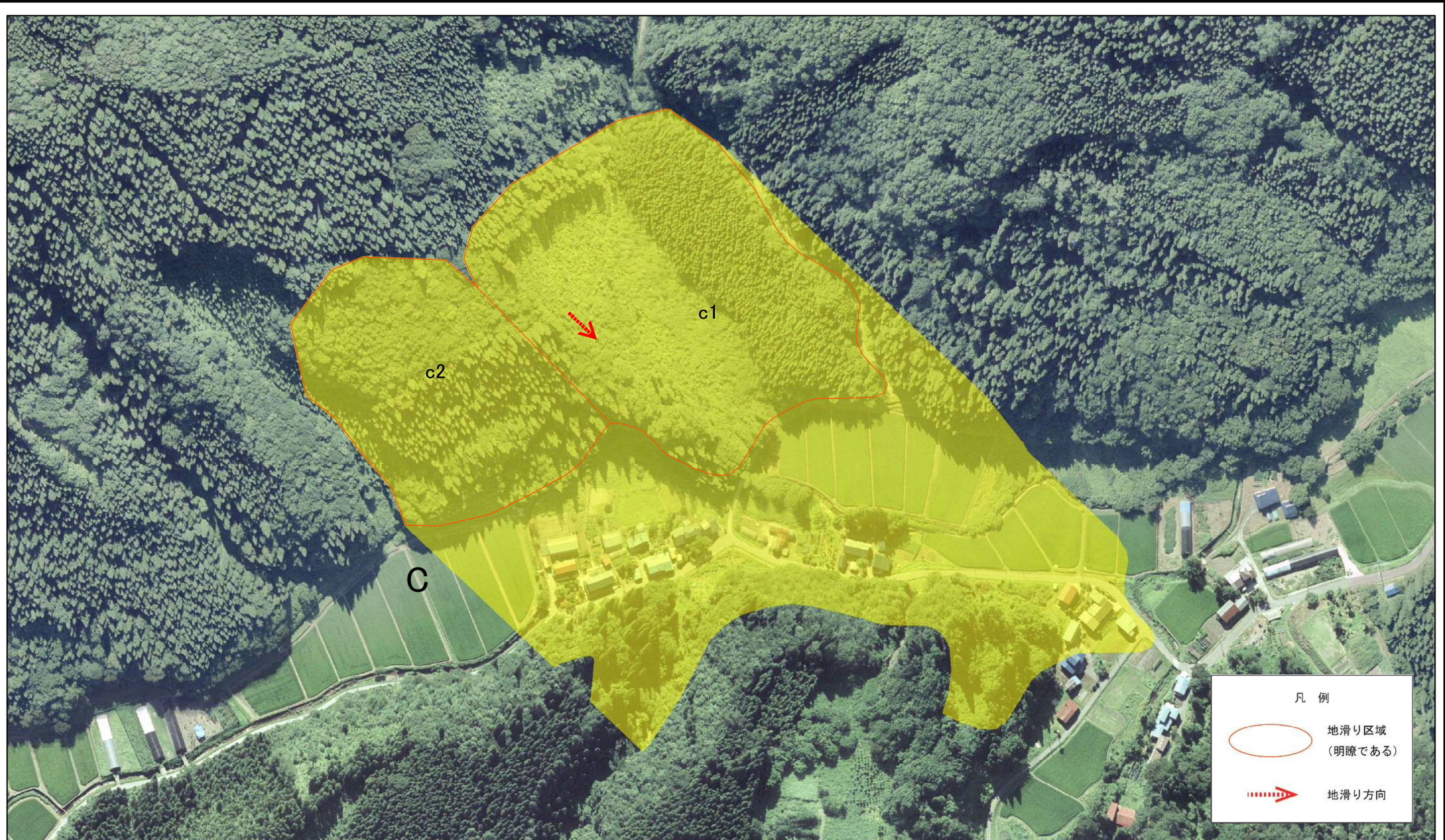


0 25 50 100 150 200 m

様式一2(地)  
土砂災害警戒区域 区域図



|                                   |  |   |         |            |        |                            |     |      |
|-----------------------------------|--|---|---------|------------|--------|----------------------------|-----|------|
| 土砂災害防止法施行令第二条の基準に該当する区域(土砂災害警戒区域) |  | Z | 自然現象の種類 | 地滑り        | 箇所番号   | 48-3                       | 箇所名 | 間戸石3 |
|                                   |  |   | 告示番号    | 第179号      | 地滑り区域名 | C区域                        |     |      |
|                                   |  |   | 告示年月日   | 平成30年3月20日 | 所在地    | 秋田県大館市比内町味噌内字不動田、二又沢及び間戸石沢 |     |      |

土砂災害警戒区域等の指定の公示に係る図書(その2)



0 25 50 100 150 200 m

様式一2(地)  
土砂災害警戒区域 区域図

|                                   |   |         |            |        |                            |     |      |
|-----------------------------------|---|---------|------------|--------|----------------------------|-----|------|
| 土砂災害防止法施行令第二条の基準に該当する区域(土砂災害警戒区域) |   | 自然現象の種類 | 地滑り        | 箇所番号   | 48-3                       | 箇所名 | 間戸石3 |
|                                   |   | 告示番号    | 第179号      | 地滑り区域名 | C区域                        |     |      |
|                                   |   | 告示年月日   | 平成30年3月20日 | 所在地    | 秋田県大館市比内町味噌内字不動田、二又沢及び間戸石沢 |     |      |

縮尺  
1:2,500