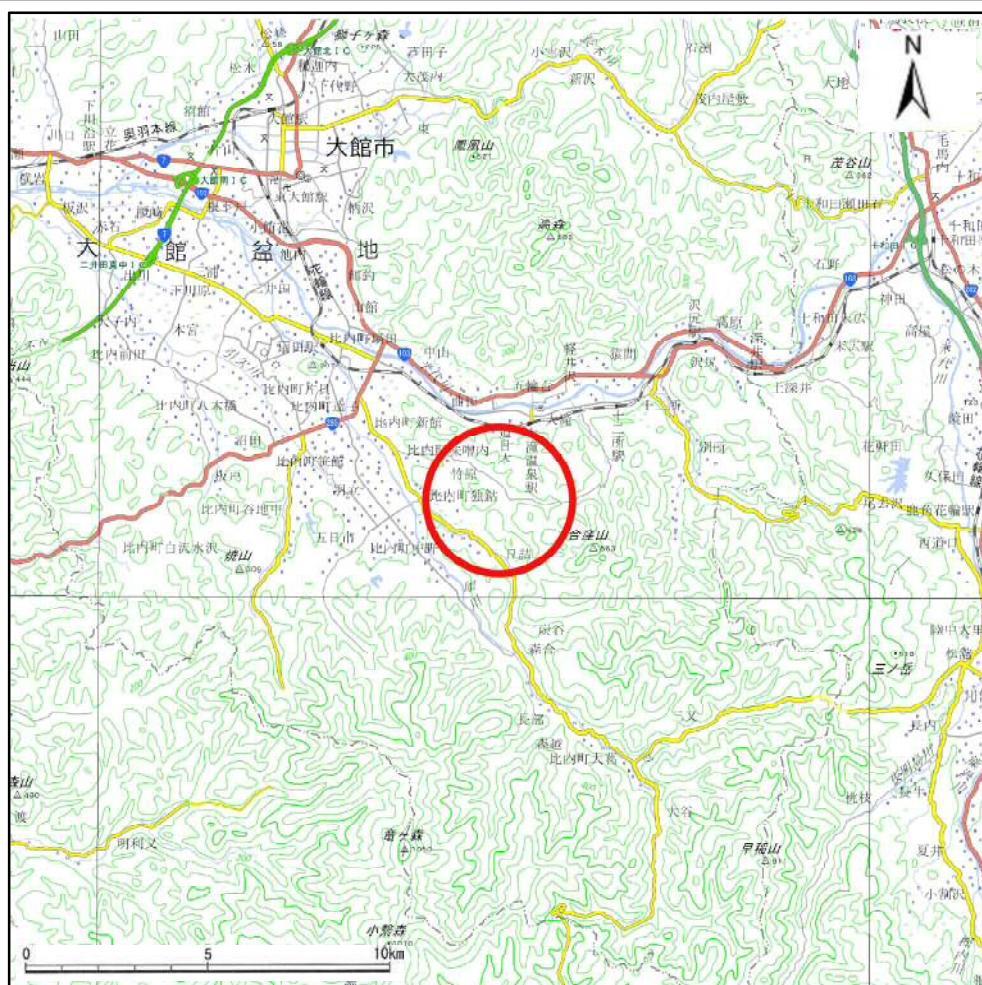
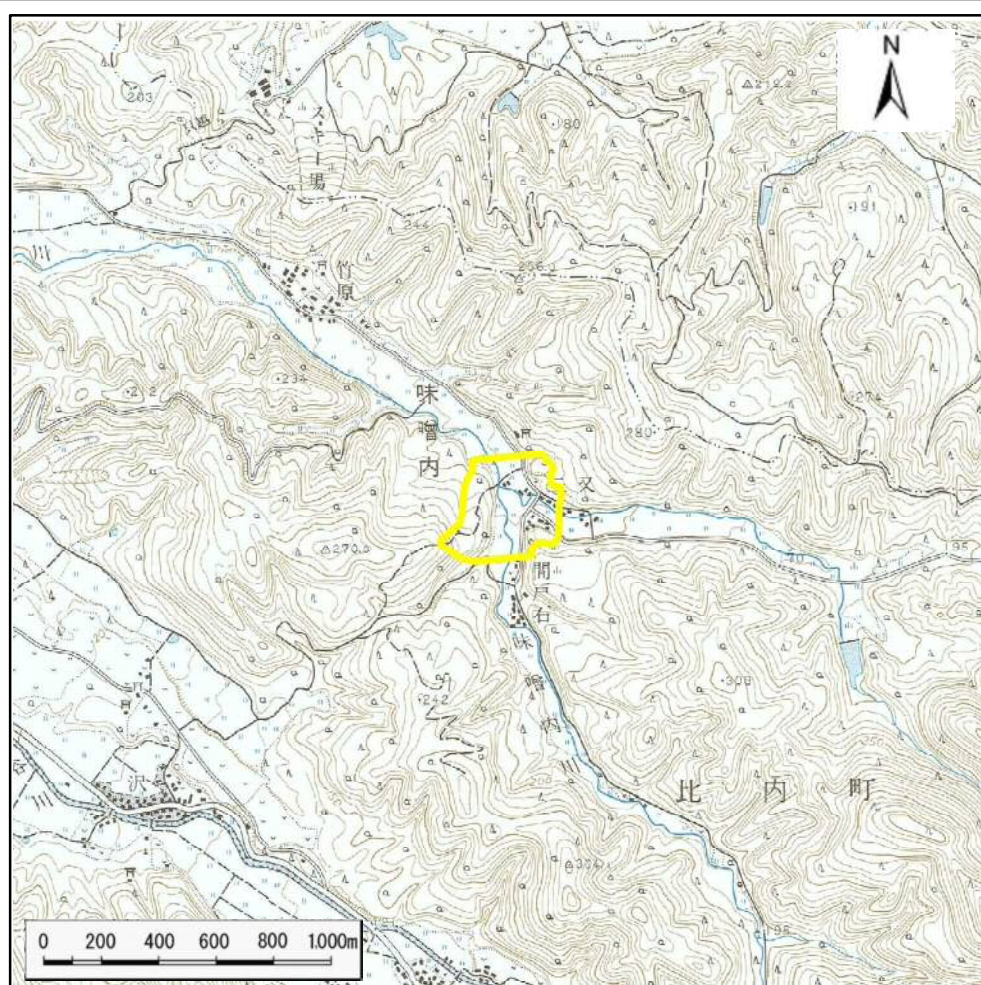


土砂災害警戒区域等の指定の公示に係る図書(その1)



(1/200,000)



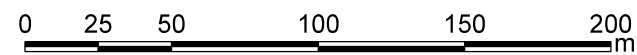
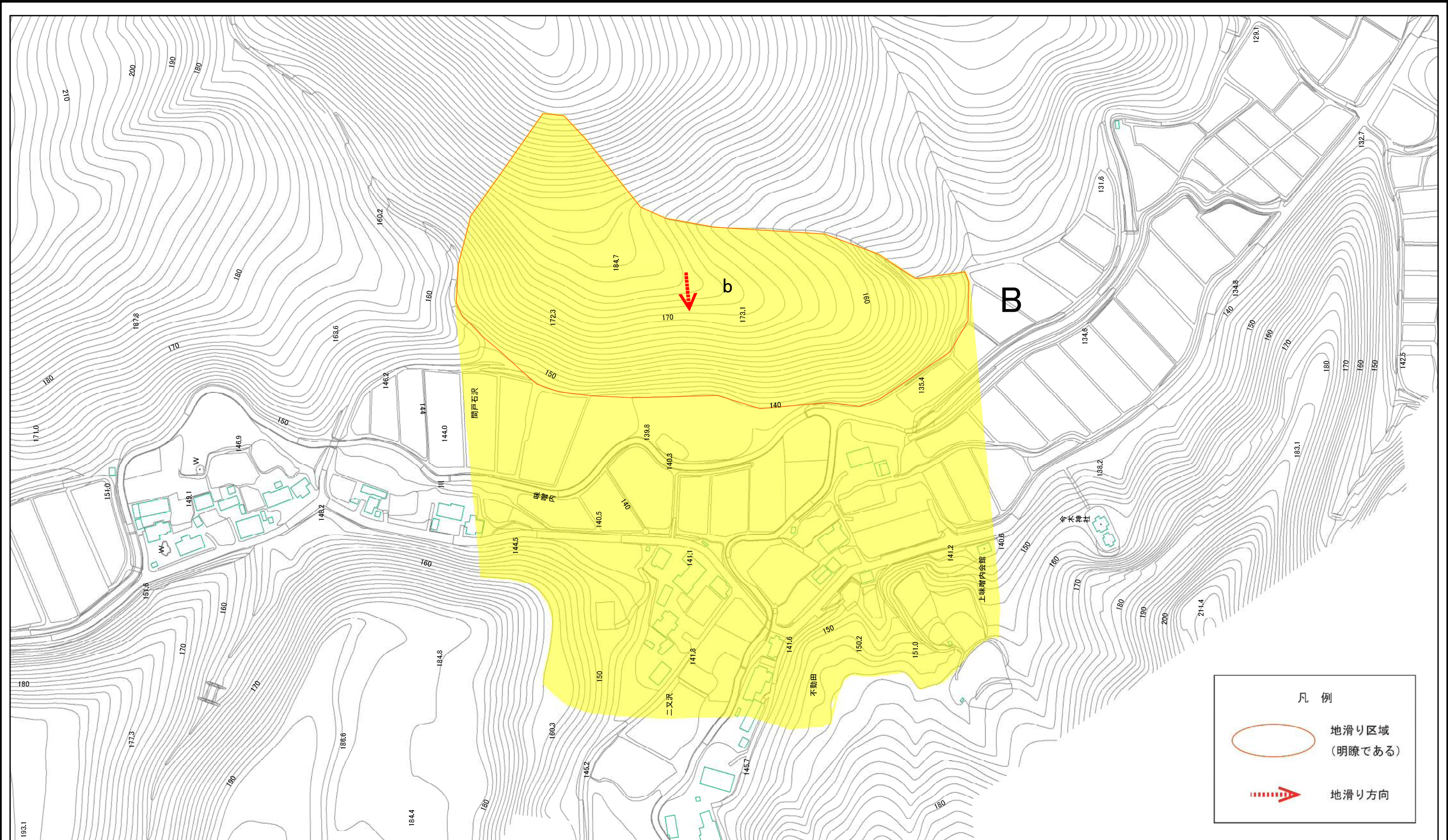
(1/25,000)

様式-1(地)
土砂災害警戒区域 位置図

自然現象の種類	地滑り
箇所番号	48-2
箇所名	間戸石2
地滑り区域名	B区域
所在地	秋田県大館市比内町味噌内字不動田、二又沢及び間戸石沢

この地図は、国土地理院長の承認を得て、同院発行の2万5千分1地形図、電子地形図25000及び電子地形図20万を複製したものである。(承認番号 平29情複、第980号)

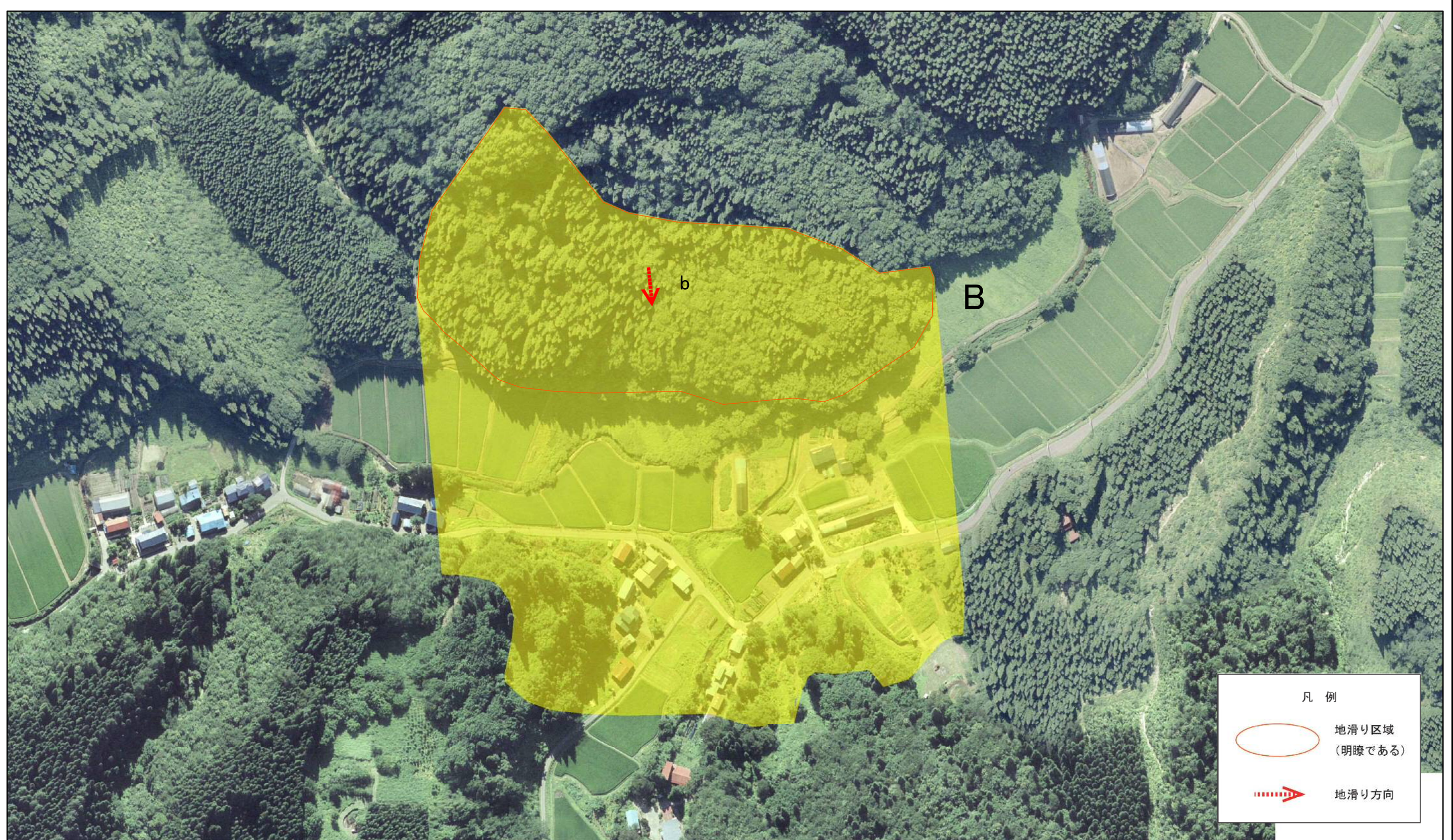
土砂災害警戒区域等の指定の公示に係る図書(その2)



様式一2(地)
土砂災害警戒区域 区域図



土砂災害防止法施行令第二条の基準に該当する区域(土砂災害警戒区域)		N	自然現象の種類	地滑り	箇所番号	48-2	箇所名	間戸石2
			告示番号	第179号	地滑り区域名	B区域		
			告示年月日	平成30年3月20日	所在地	秋田県大館市比内町味増内字不動田、二又沢及び間戸石沢		

土砂災害警戒区域等の指定の公示に係る図書(その2)



0 25 50 100 150 200 m

様式一2(地)
土砂災害警戒区域 区域図

土砂災害防止法施行令第二条の基準に該当する区域(土砂災害警戒区域)	 	自然現象の種類	地滑り	箇所番号	48-2	箇所名	間戸石2
		告示番号	第179号	地滑り区域名	B区域		
		告示年月日	平成30年3月20日	所在地	秋田県大館市比内町味噌内字不動田、二又沢及び間戸石沢		