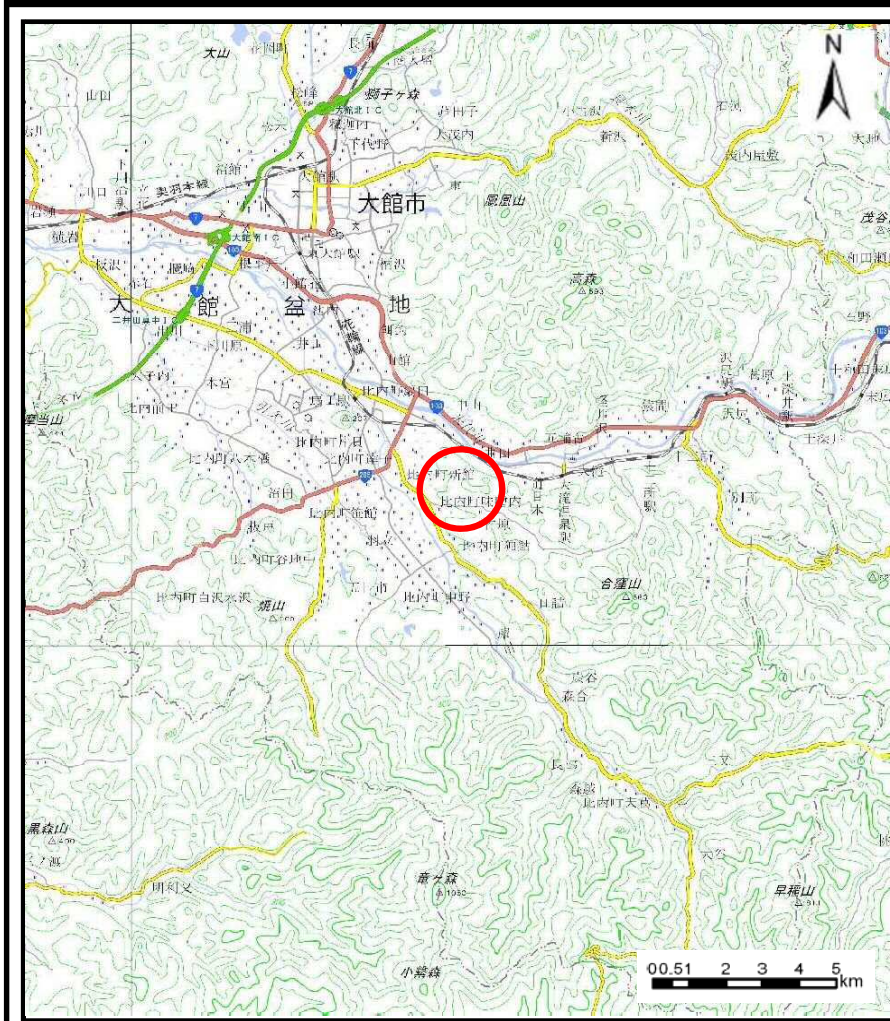
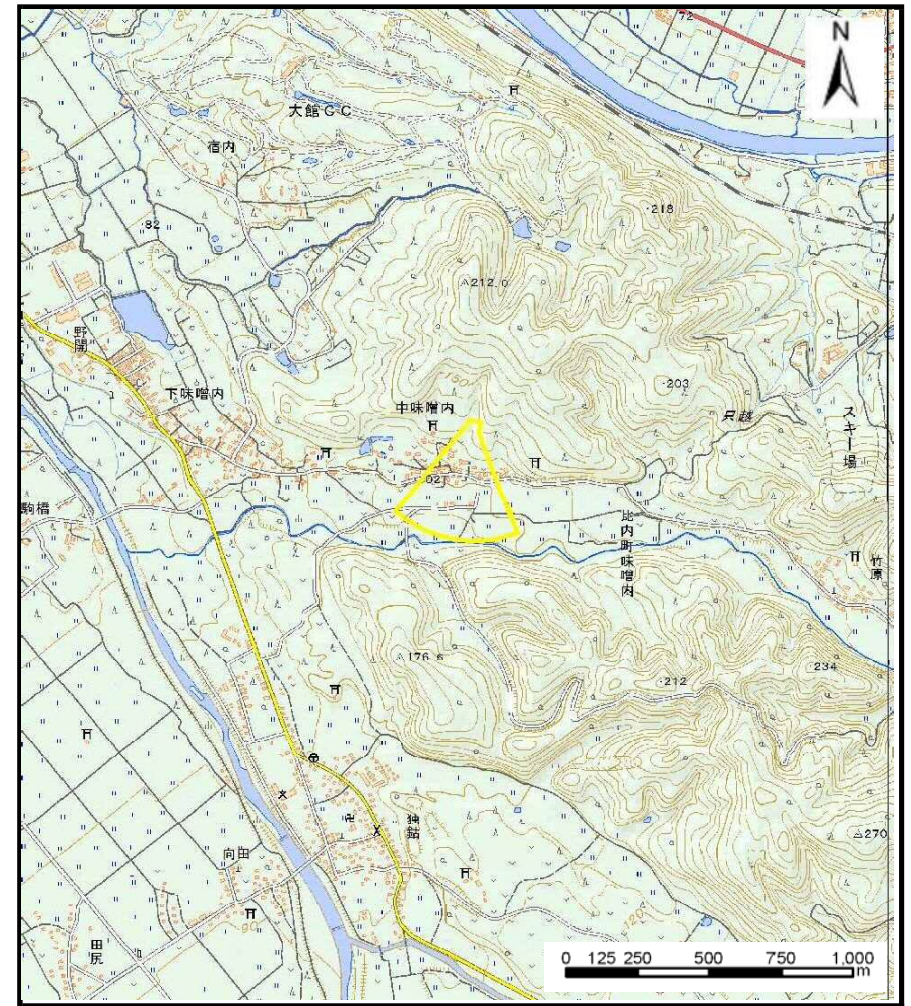


土砂災害警戒区域等の指定の公示に係る図書（その1）



(1/200,000)



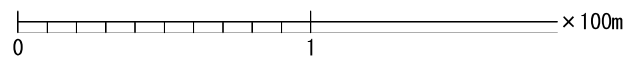
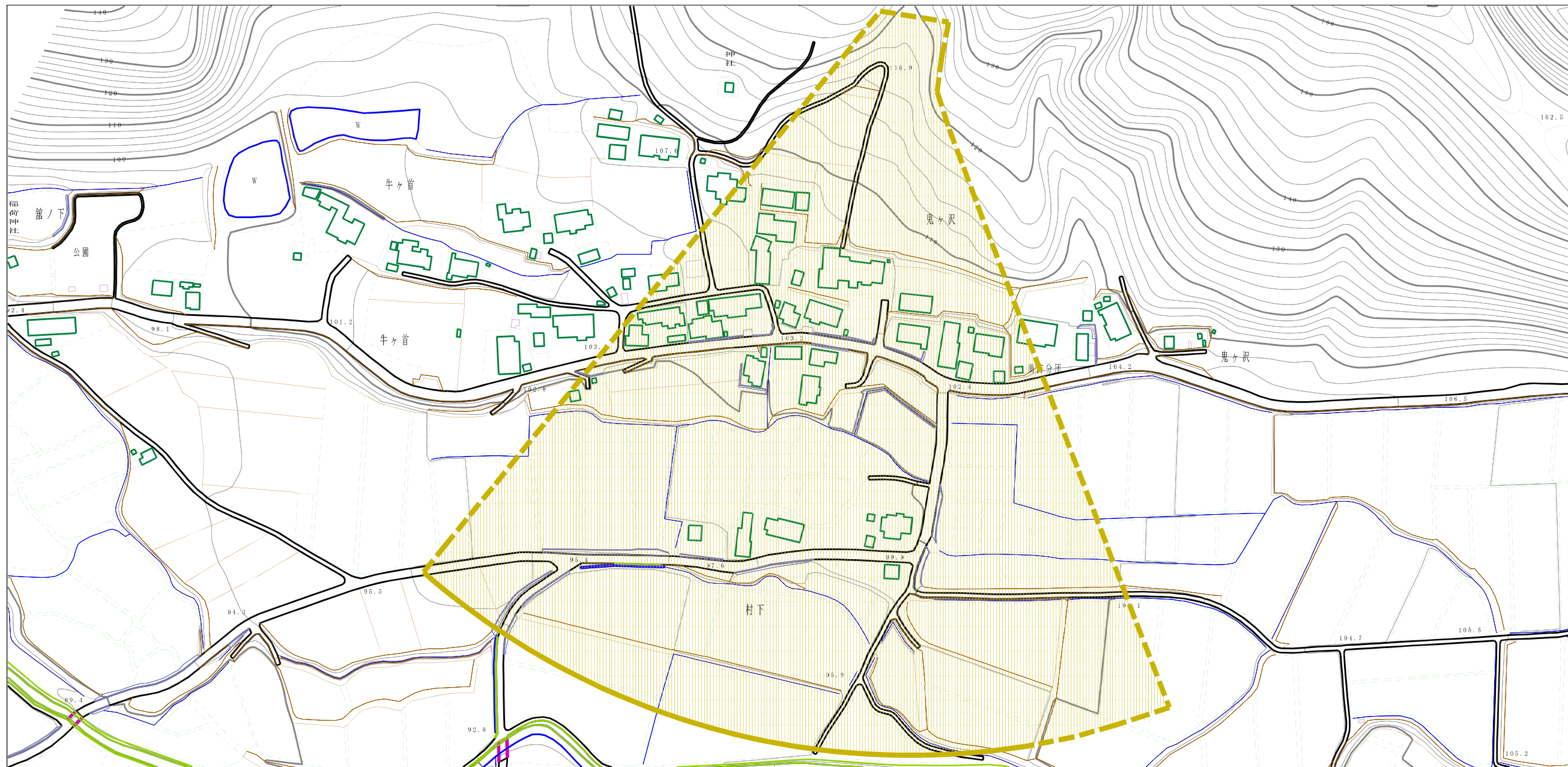
(1/25,000)

様式-1 (土)
土砂災害警戒区域・土砂災害特別警戒区域 位置図

自然現象の種類	土石流
溪流番号	I-0203
溪流名	鬼ヶ沢
所在地	秋田県大館市比内町味噌内字鬼ヶ沢、村下及び牛ヶ首

この地図は、国土地理院長の承認を得て、同院発行の2万5千分1地形図、電子地形図25000及び電子地形図20万を複製したものである。（承認番号 平29情複、第980号）

土砂災害警戒区域等の指定の公示に係る図書（その2）



様式-2（土）

土砂災害警戒区域・土砂災害特別警戒区域
区域図

土砂災害防止法施行令第二条の基準に該当する区域

- 土砂災害防止法施行令第三条の基準に該当する区域
- 土石流の高さが1mを超える場合、土石等の移動による力が50kN/m²を超える区域
- 土石流の高さが1mを超える場合、土石等の移動による力が50kN/m²以下の区域
- それ以外の区域

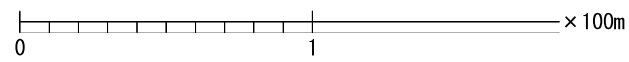
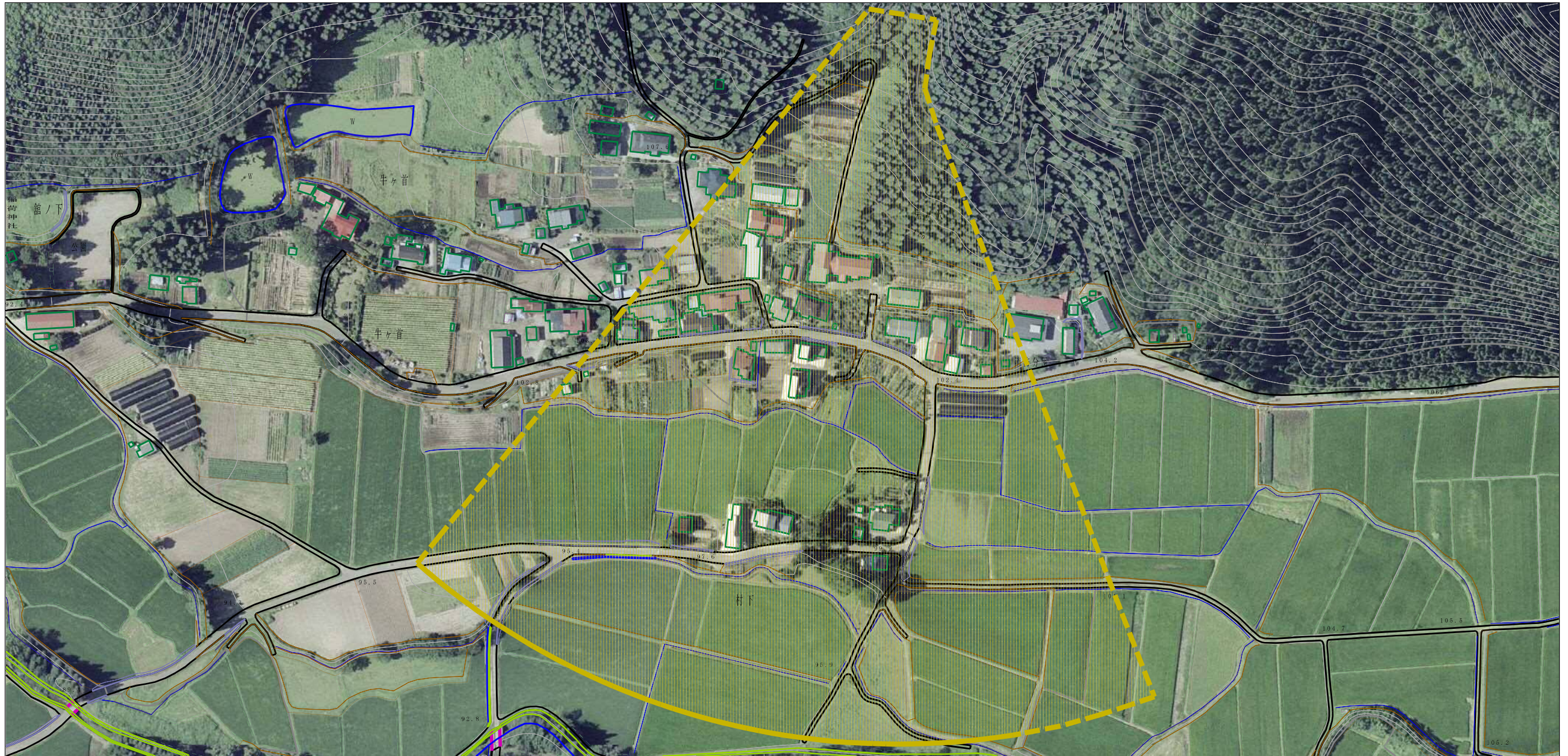


縮尺
1:2,500



自然現象の種類	土石流	区域番号	I-0203
告示番号	第179号	区域名称	鬼ヶ沢
告示年月日	平成30年3月20日	所在地	秋田県大館市比内町味噌内字鬼ヶ沢、村下及び牛ヶ首

参考資料 (その3)



参考資料

土砂災害防止法施行令第二条の基準に該当する区域	
土砂災害防止法施行令第三条の基準に該当する区域	
それ以外の区域	

縮尺
1:2,500

自然現象の種類	土石流	区域番号	I-0203
告示番号	第179号	区域名称	鬼ヶ沢
告示年月日	平成30年3月20日	所在地	秋田県大館市比内町味噌内字鬼ヶ沢、村下及び牛ヶ首

