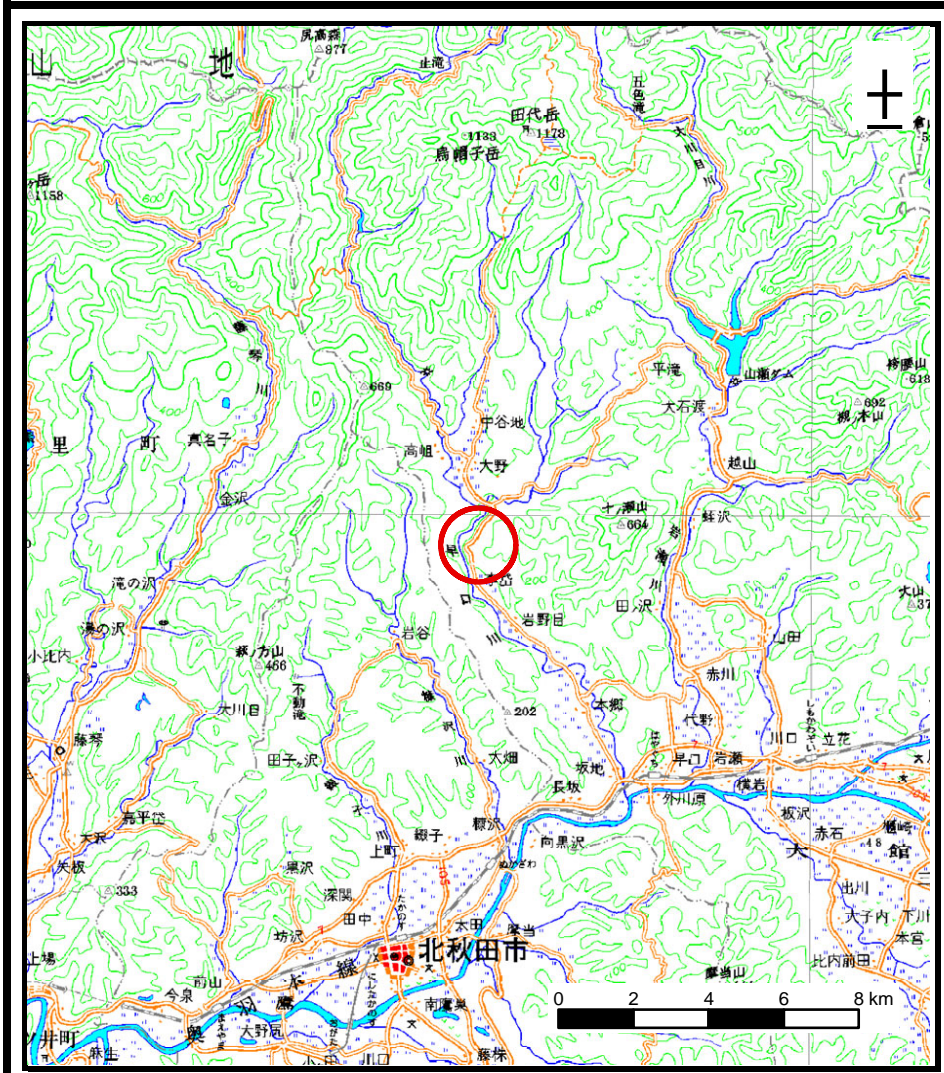
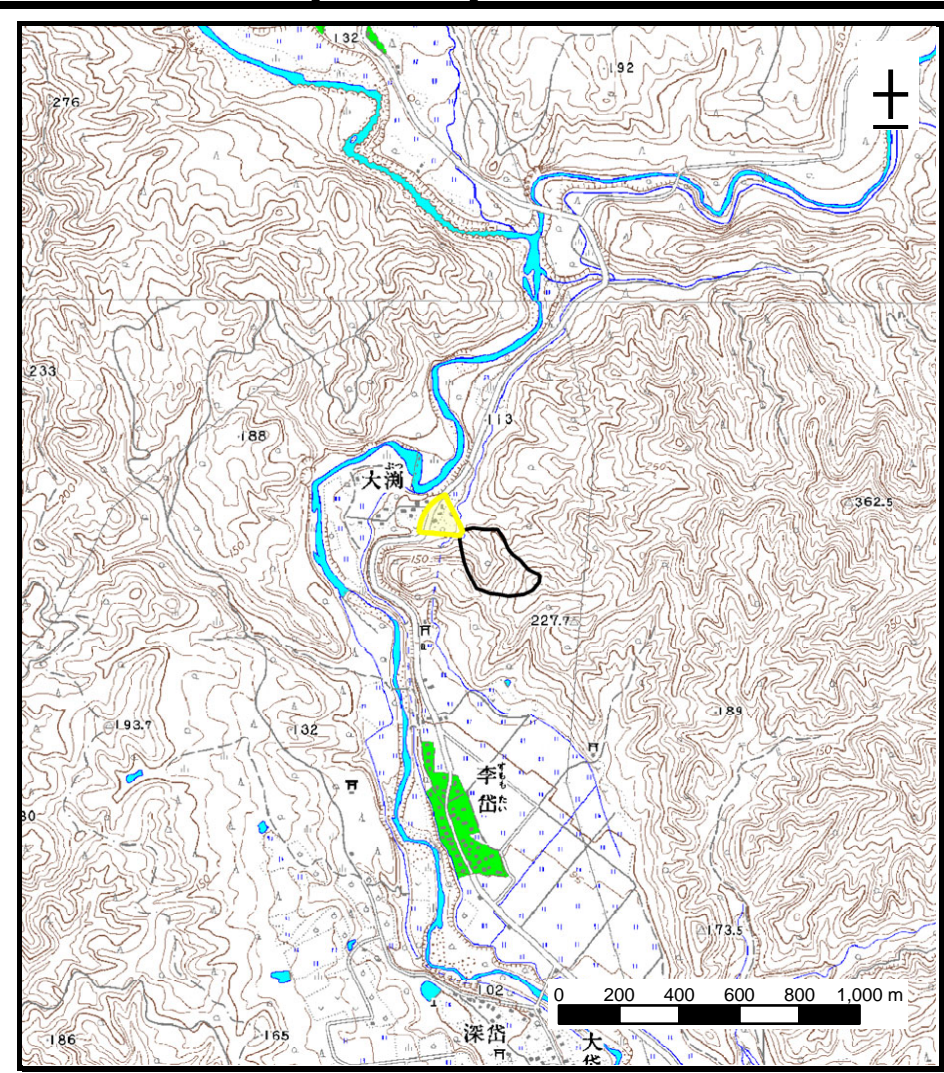


# 土砂災害警戒区域等の指定の公示に係る図書（その1）



(1/200,000)



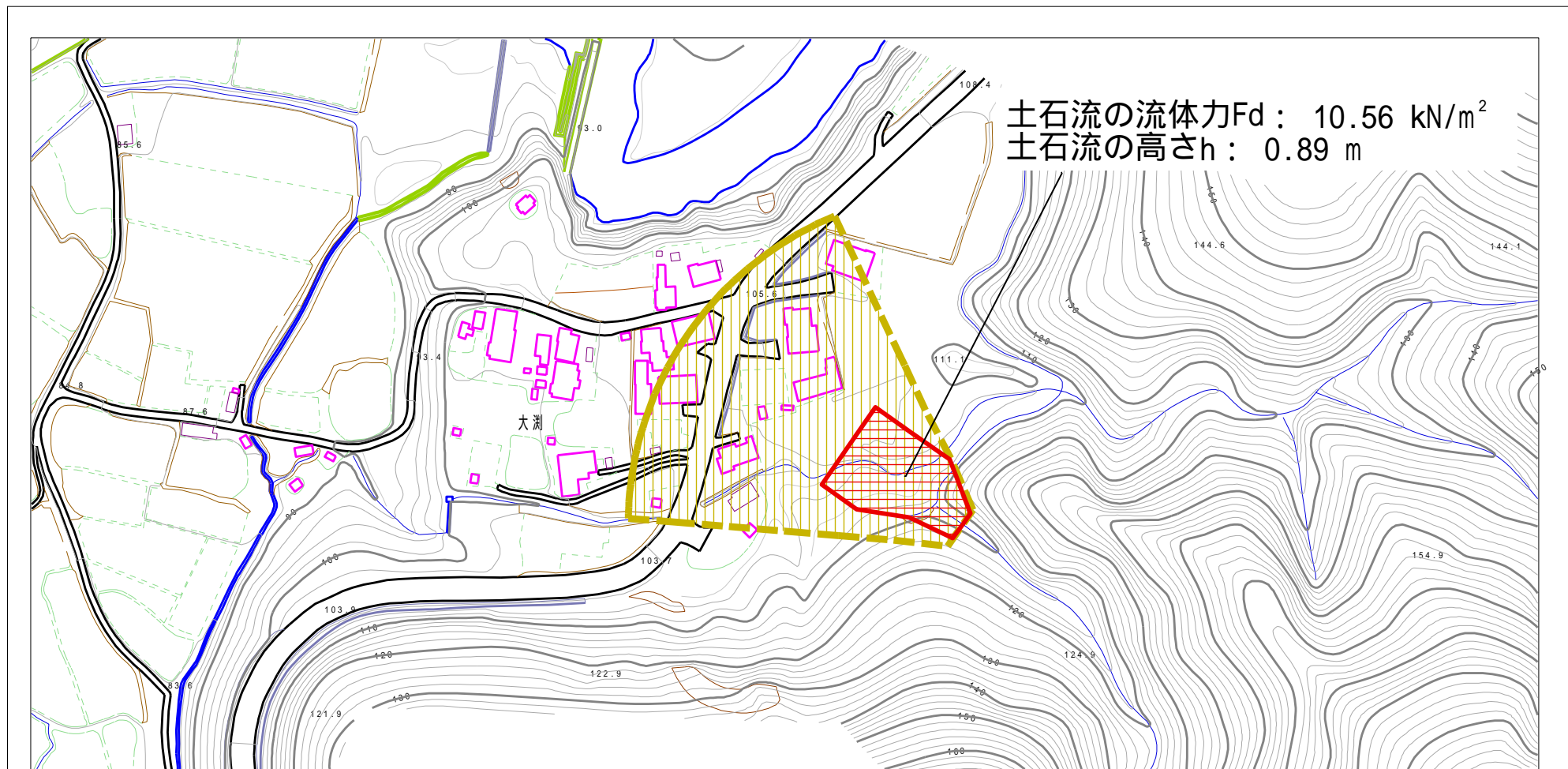
(1/25,000)

様式 - 1(土) 土砂災害警戒区域・土砂災害特別警戒区域 位置図	自然現象の種類	土石流
	溪流番号	325- -016
	溪流名	大淵沢2
	所在地	秋田県 大館市 早口

この地図は、国土地理院長の承認を得て、同院発行の数値地図200000(地図画像)及び数値地図25000(地図画像)を複製したものである。(承認番号 平18総復、第689号)



## 土砂災害警戒区域等の指定の公示に係る図書（その2）

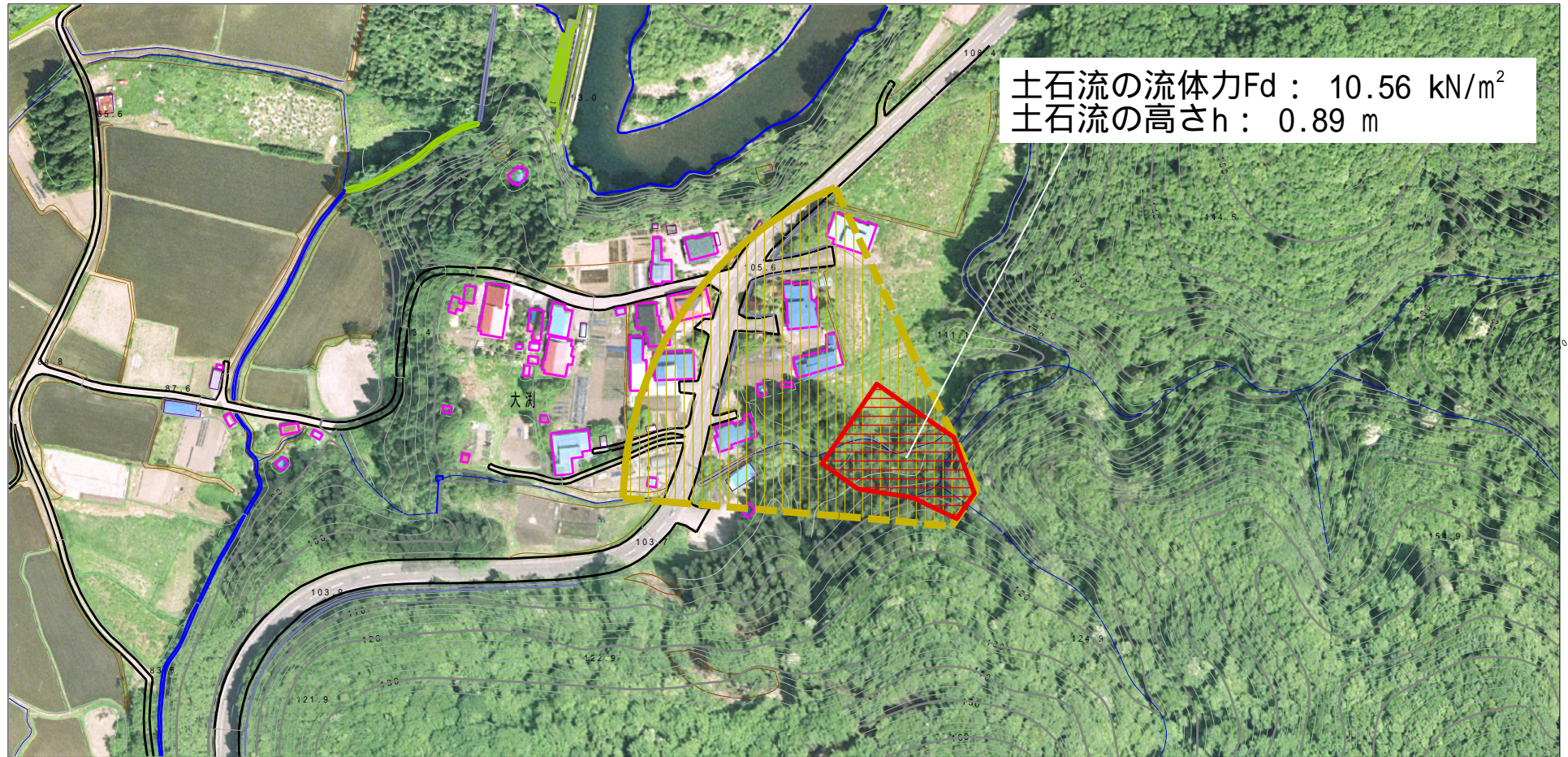


土石流の流体力 $F_d$  : 10.56 kN/m<sup>2</sup>  
 土石流の高さ $h$  : 0.89 m

様式-2(土) 土砂災害警戒区域・土砂災害特別警戒区域図	土砂災害防止法施行令第二条の基準に該当する区域 (土砂災害警戒区域)		N  縮尺 1:2,500	自然現象の種類	土石流	溪流番号	325-I-016
	土砂災害防止法施行令第三条の基準に該当する区域 (土砂災害特別警戒区域)			告示番号	第149号	溪流名	大淵沢2
	その他の区域			告示年月日	平成20年3月28日	所在地	秋田県 大館市 早口



# 参考資料 (その3)



土石流の流体力 $F_d$  : 10.56 kN/m<sup>2</sup>  
 土石流の高さ $h$  : 0.89 m



参考資料	土砂災害防止法施行令第二条の基準に該当する区域 (土砂災害警戒区域)		N 縮尺 1:2,500	自然現象 の種類	土石流	溪流番号	325-I-016
	土砂災害防止法施行令第三条の基準に該当する区域 (土砂災害特別警戒区域)			告示番号	第149号	溪流名	大淵沢2
	土砂の高さが1mを超える場合、土石等の移動による力が50kN/m <sup>2</sup> を超える区域			告示年月日	平成20年3月28日	所在地	秋田県 大館市 早口
	土砂の高さが1mを超える場合、土石等の移動による力が50kN/m <sup>2</sup> を超えない区域						
その他の区域							