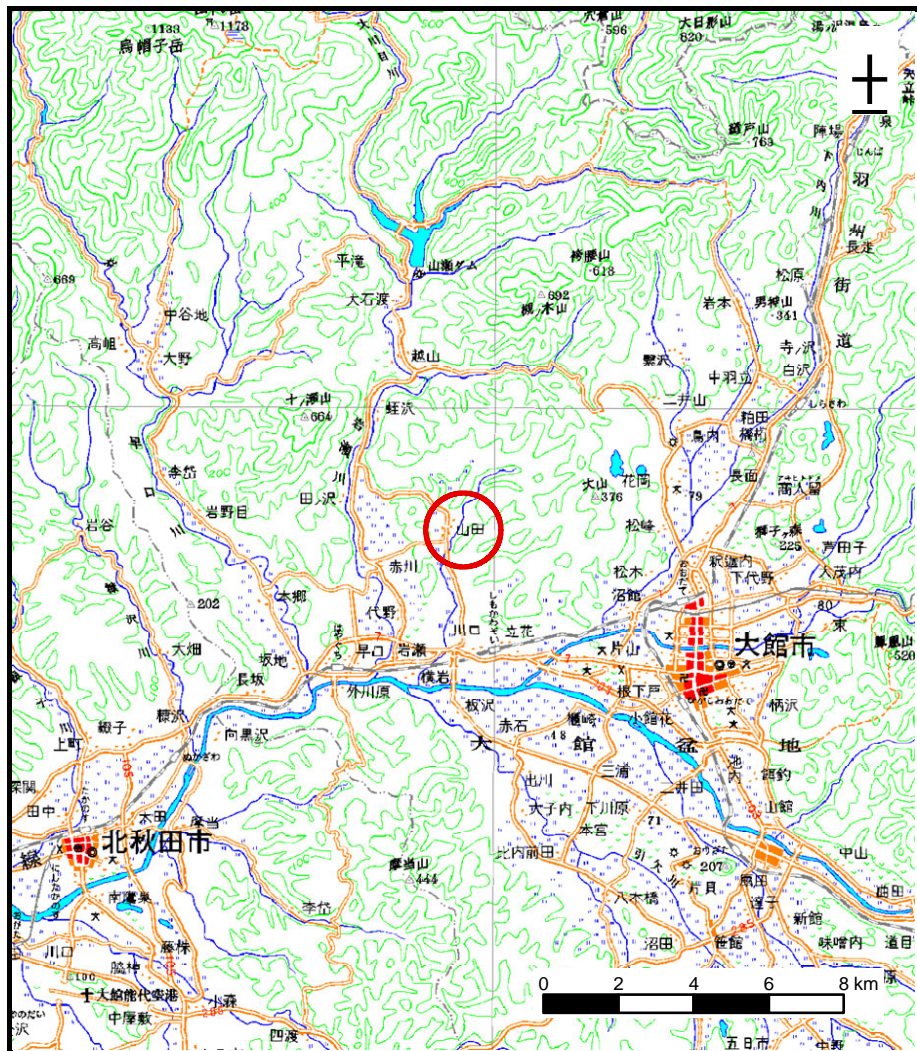
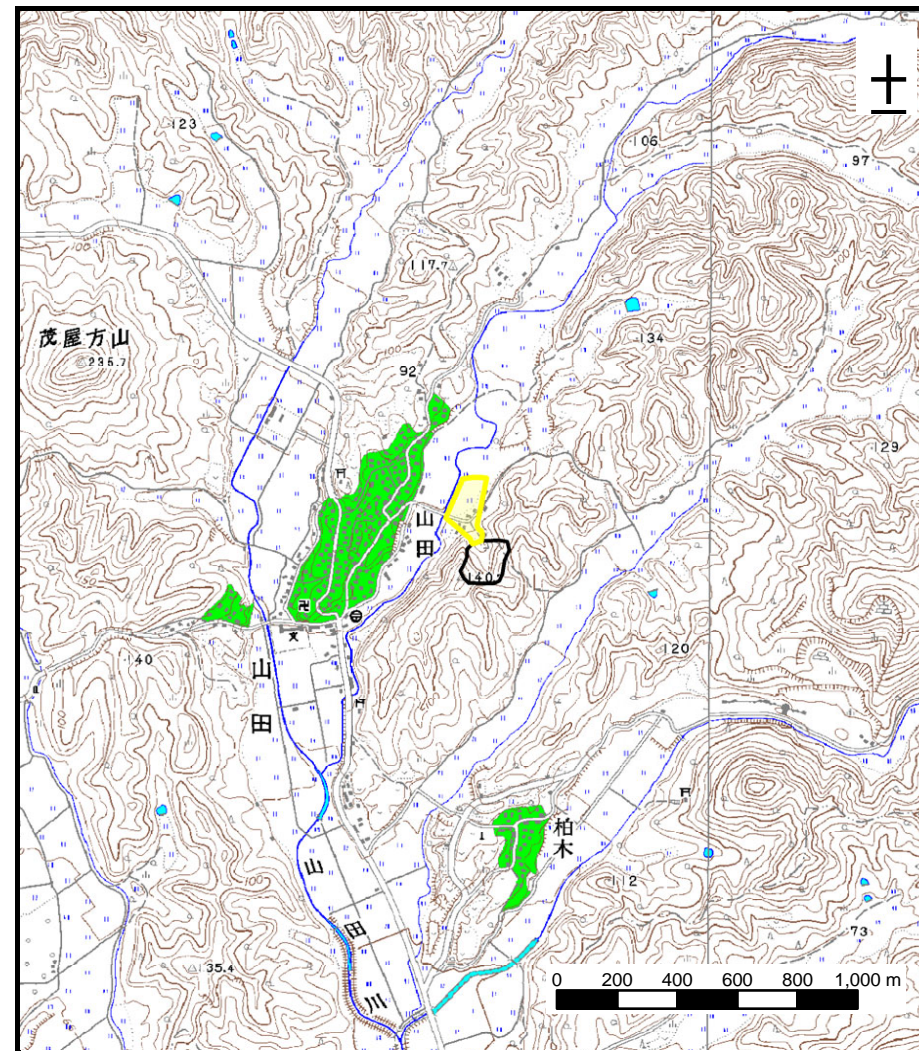


土砂災害警戒区域等の指定の公示に係る図書（その1）



(1/200,000)



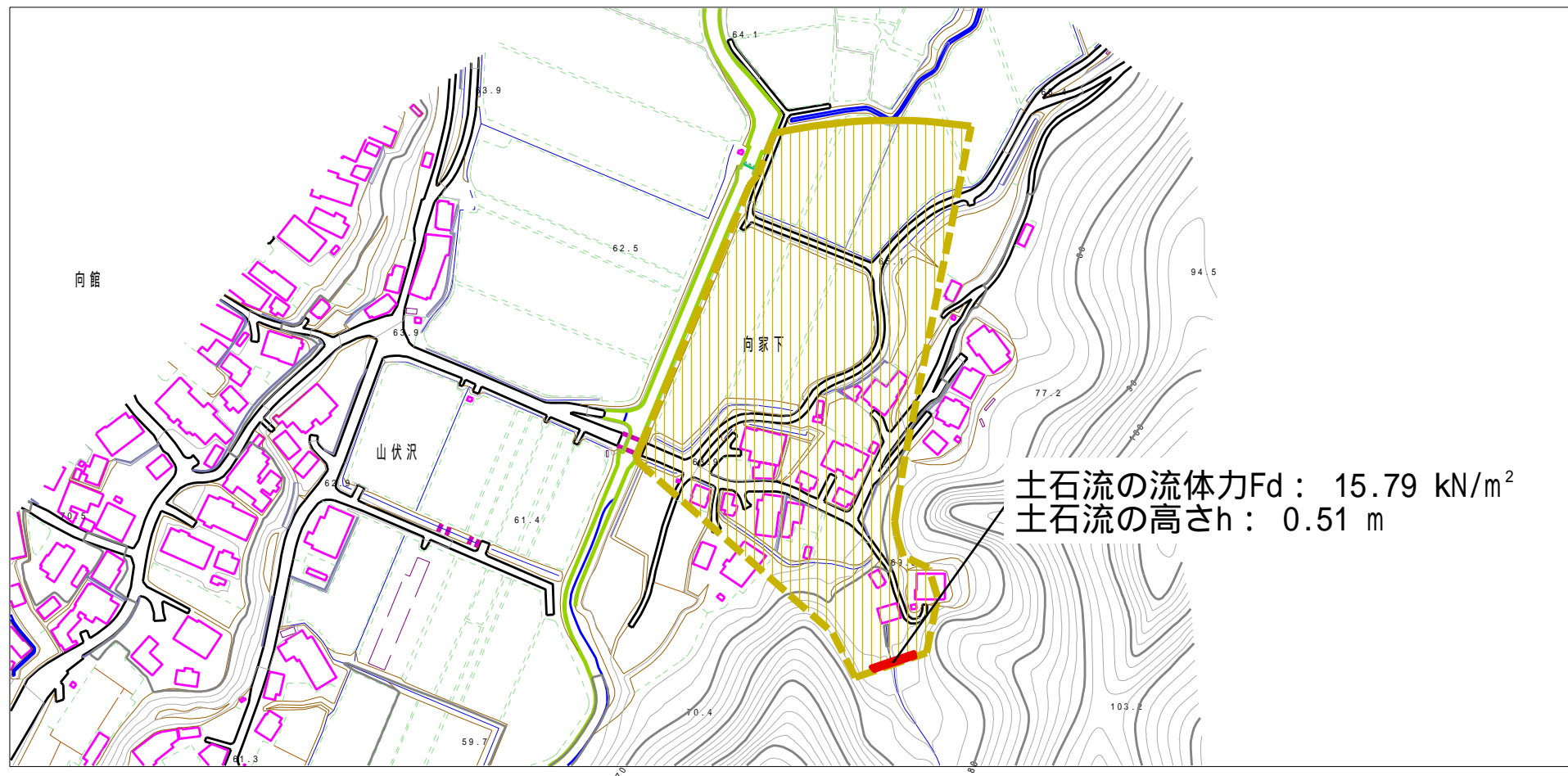
(1/25,000)

様式 - 1(土)
土砂災害警戒区域・土砂災害特別警戒区域 位置図

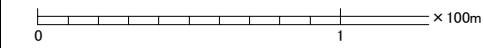
自然現象の種類	土石流
溪流番号	325- -001
溪流名	山田沢
所在地	秋田県 大館市 山田

この地図は、国土地理院長の承認を得て、同院発行の数値地図200000(地図画像)及び数値地図25000(地図画像)を複製したものである。(承認番号 平18総復、第689号)

土砂災害警戒区域等の指定の公示に係る図書（その2）



土石流の流体力 F_d : 15.79 kN/m^2
 土石流の高さ h : 0.51 m



様式-2(土)

土砂災害警戒区域・土砂災害特別警戒区域図

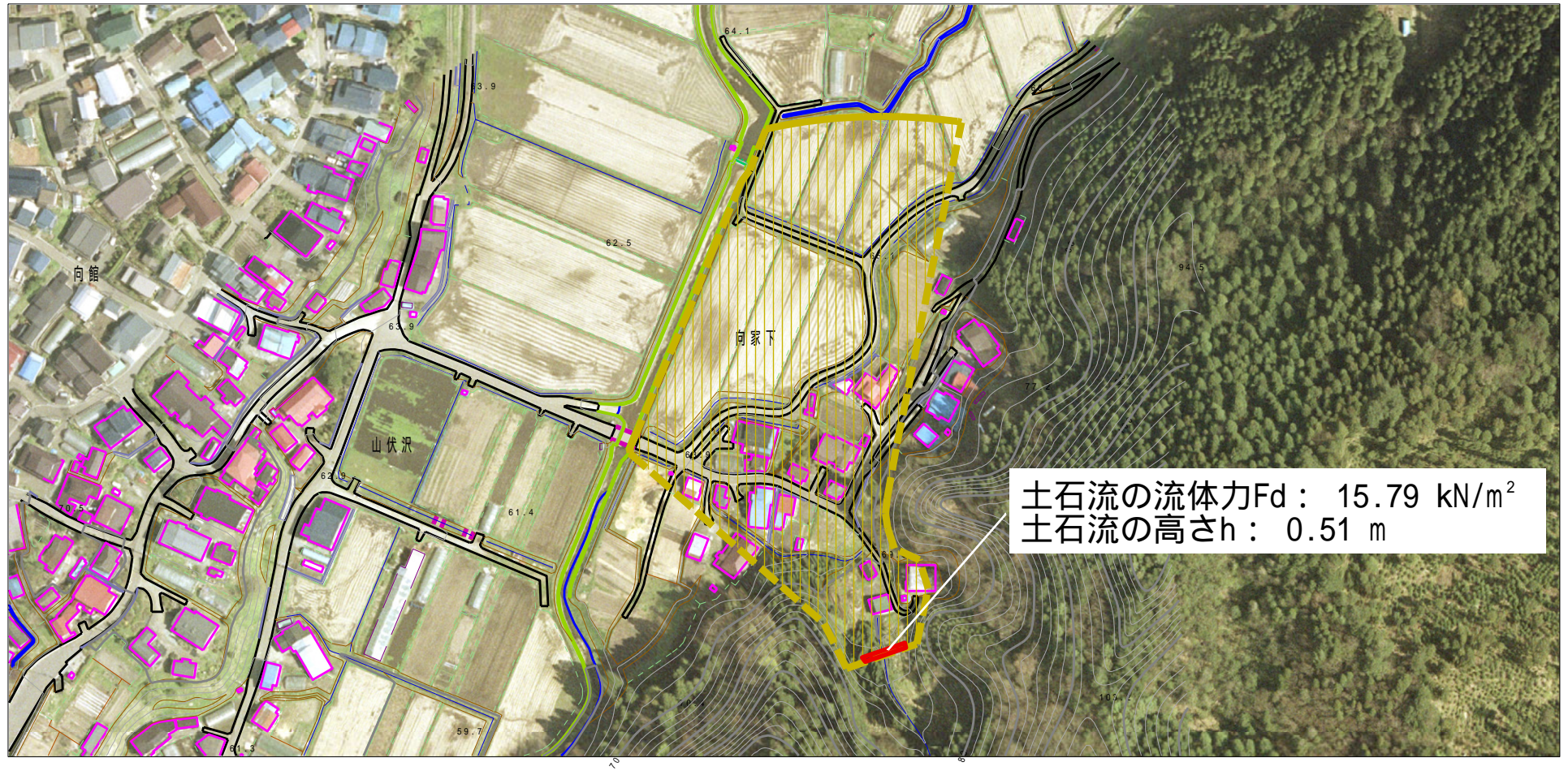
土砂災害防止法施行令第二条の基準に該当する区域 (土砂災害警戒区域)	
土砂災害防止法施行令第三条の基準に該当する区域 (土砂災害特別警戒区域)	
その他の区域	

N

 縮尺
 1:2,500

自然現象の種類	土石流	溪流番号	325-I-001
告示番号	第149号	溪流名	山田沢
告示年月日	平成20年3月28日	所在地	秋田県 大館市 山田

参考資料 (その3)



土石流の流体力 F_d : 15.79 kN/m^2
 土石流の高さ h : 0.51 m



参考資料	土砂災害防止法施行令第二条の基準に該当する区域 (土砂災害警戒区域)		N 縮尺 1:2,500	自然現象 の種類	土石流	溪流番号	325-I-001
	土砂災害防止法施行令第三条の基準に該当する区域 (土砂災害特別警戒区域)			告示番号	第149号	溪流名	山田沢
	土砂の高さが1mを超える場合、土石等の移動による力が50kN/m ² を超える区域			告示年月日	平成20年3月28日	所在地	秋田県 大館市 山田
	土砂の高さが1mを超える場合、土石等の移動による力が50kN/m ² を超えない区域						
その他の区域							