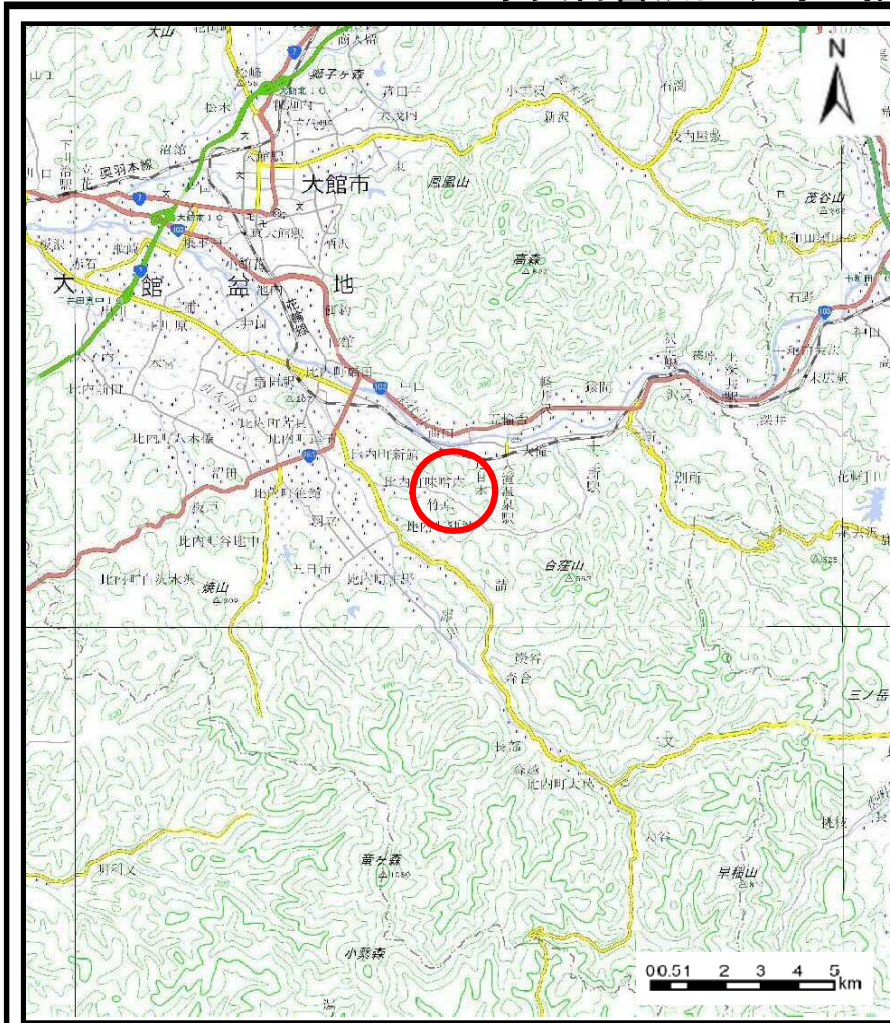
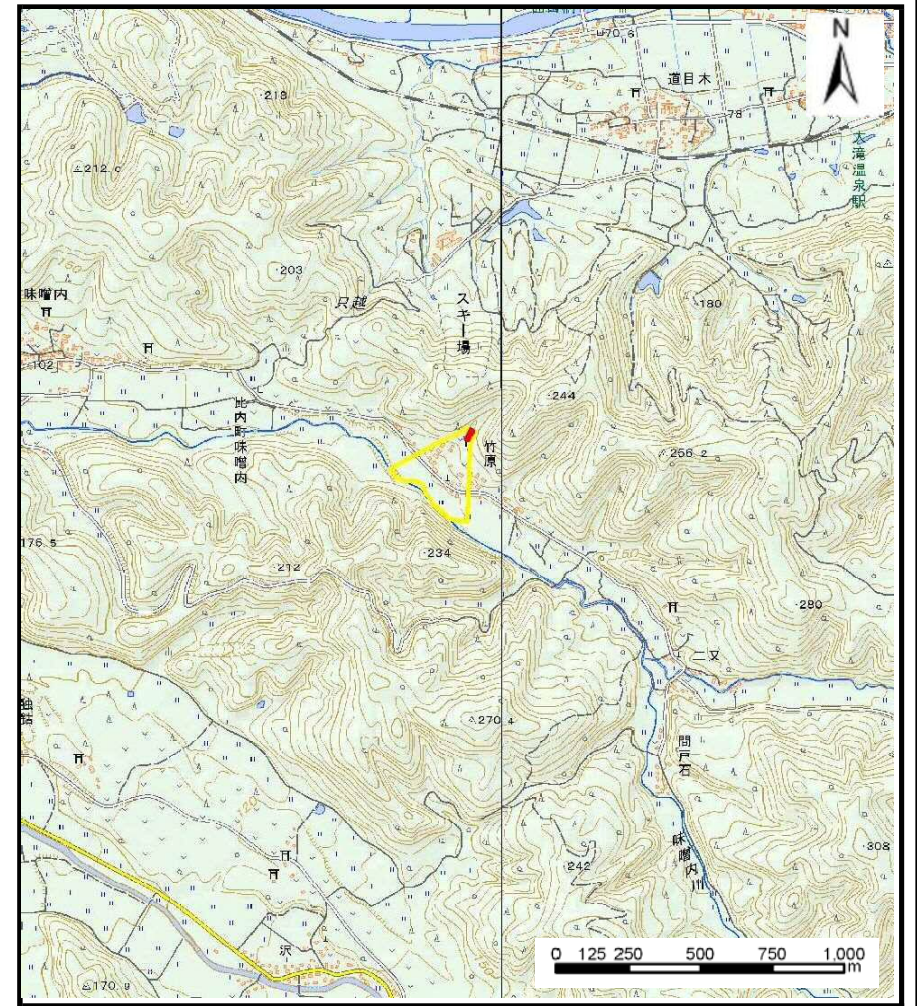


土砂災害警戒区域等の指定の公示に係る図書（その1）



(1/200,000)

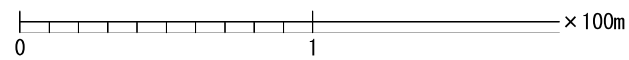
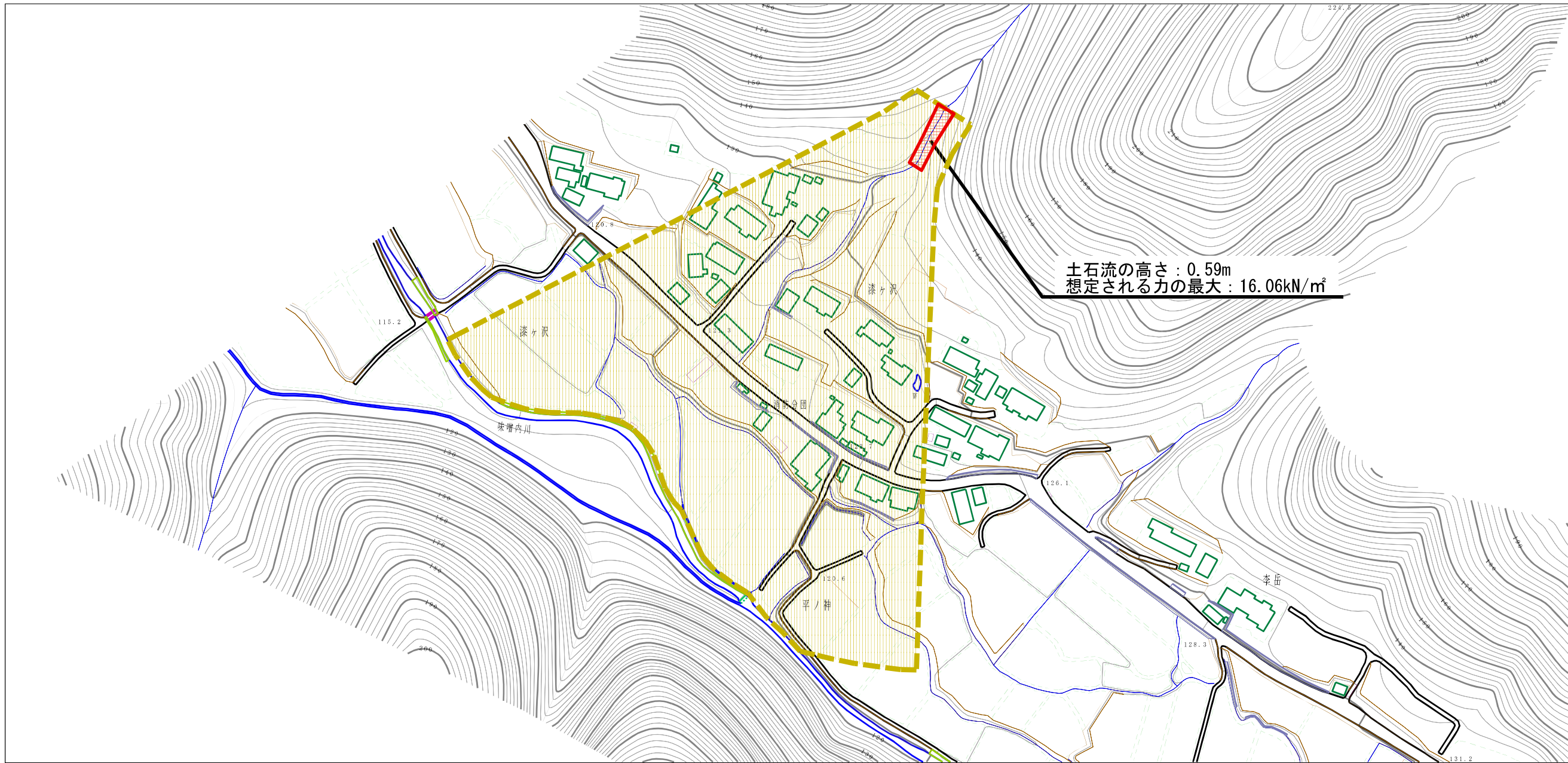


(1/25,000)

様式-1 (土) 土砂災害警戒区域・土砂災害特別警戒区域 位置図	自然現象の種類	土石流
	溪流番号	I-0201
	溪流名	竹原沢2
	所在地	秋田県大館市比内町味噌内字漆ヶ沢及び平ノ神

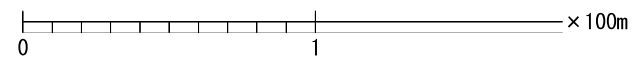
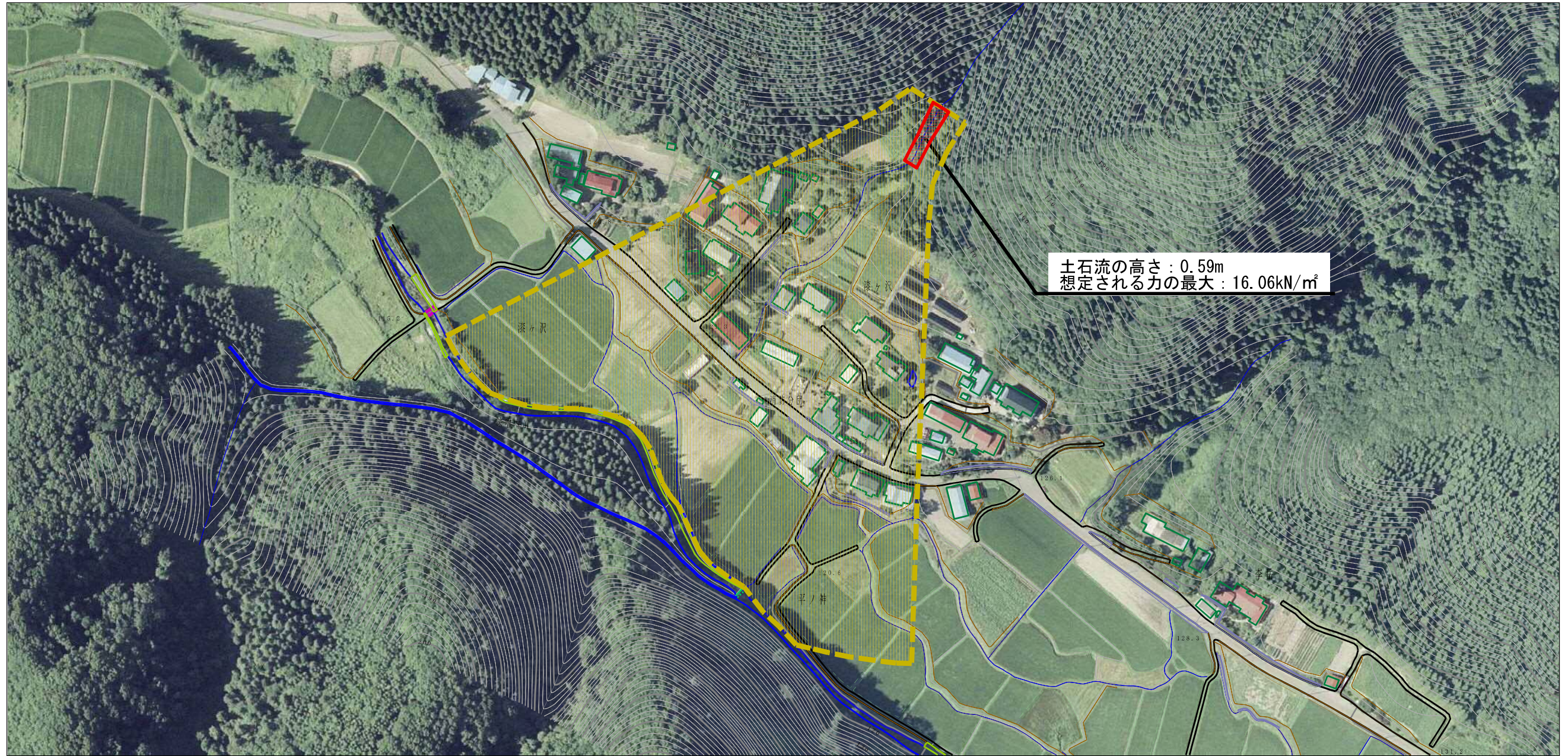
この地図は、国土地理院長の承認を得て、同院発行の2万5千分1地形図、電子地形図25000及び電子地形図20万を複製したものである。（承認番号 平29情複、第980号）

土砂災害警戒区域等の指定の公示に係る図書（その2）



様式-2（土） 土砂災害警戒区域・土砂災害特別警戒区域 区域図	土砂災害防止法施行令第二条の基準に該当する区域		N 縮尺 1:2,500	自然現象の種類	土石流	区域番号	I-0201
	土砂災害防止法施行令第三条の基準に該当する区域	土石流の高さが1mを超える場合、土石等の移動による力が50kN/m ² を超える区域 土石流の高さが1mを超える場合、土石等の移動による力が50kN/m ² 以下の区域 それ以外の区域		 	告示番号	第178号	区域名称
				告示年月日	平成30年3月20日	所在地	秋田県大館市比内町味増内字漆ヶ沢及び平ノ神

参考資料 (その3)



参考資料	土砂災害防止法施行令第二条の基準に該当する区域		N 縮尺 1:2,500	自然現象の種類	土石流	区域番号	I-0201
	土砂災害防止法施行令第三条の基準に該当する区域			告示番号	第178号	区域名称	竹原沢2
	土砂災害防止法施行令第三条の基準に該当する区域			告示年月日	平成30年3月20日	所在地	秋田県大館市比内町味噌内 字漆ヶ沢及び平ノ神
	それ以外の区域						

