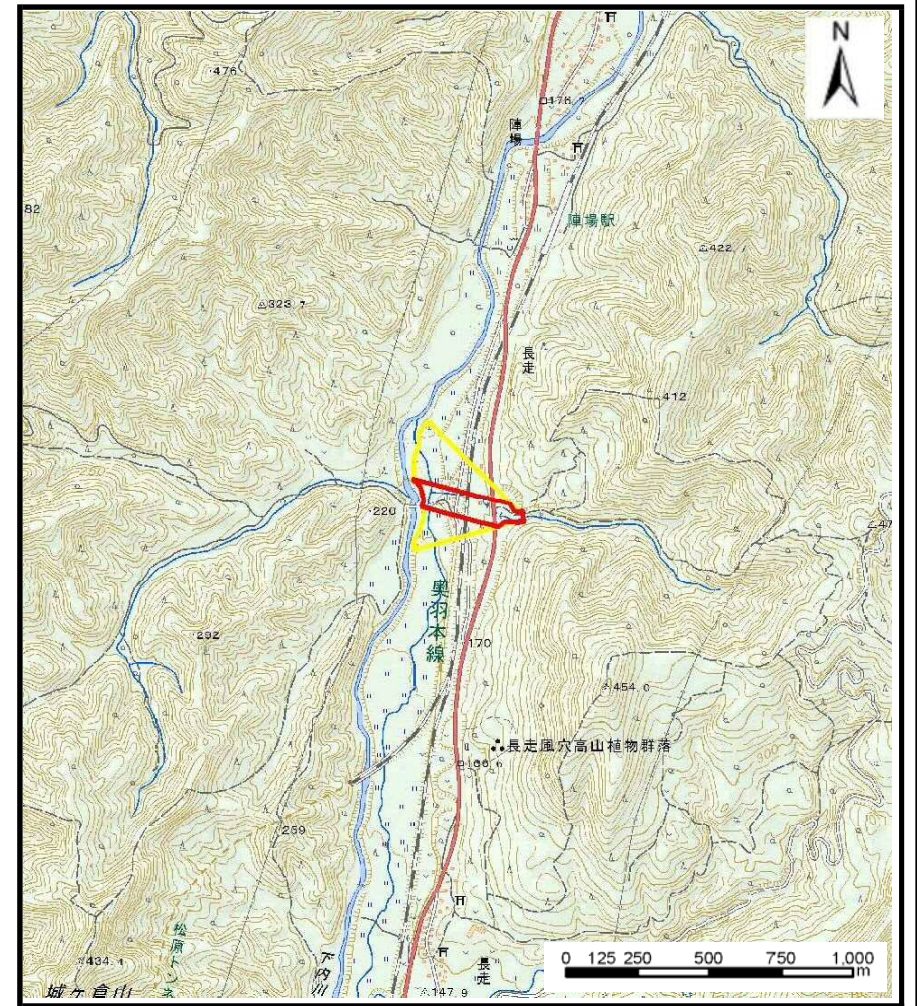


# 土砂災害警戒区域等の指定の公示に係る図書（その1）



(1/200,000)



(1/25,000)

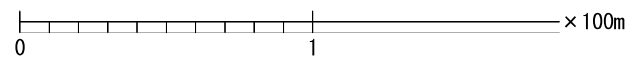
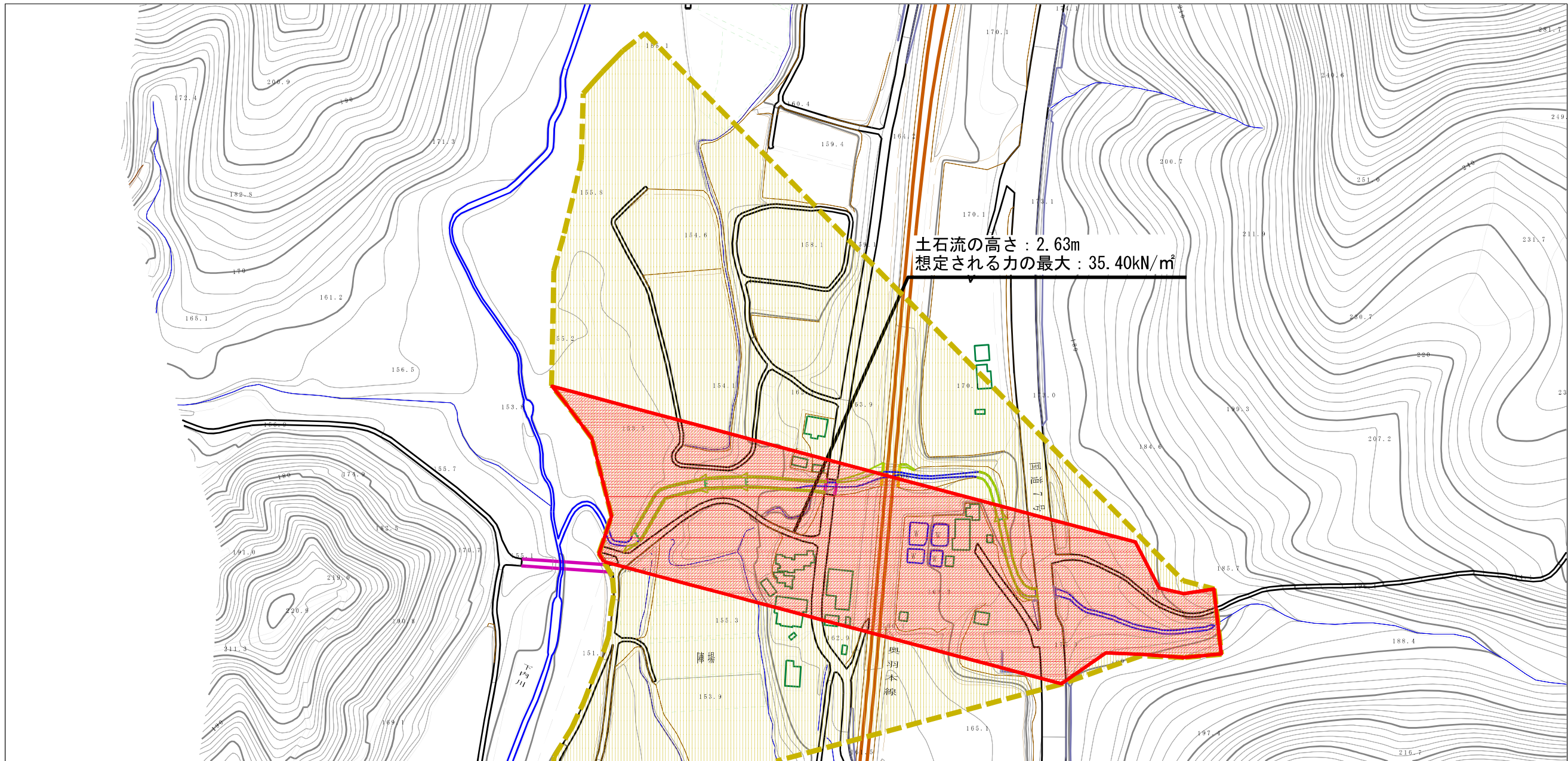
様式-1 (土)  
土砂災害警戒区域・土砂災害特別警戒区域 位置図

自然現象の種類	土石流
溪流番号	I-0138
溪流名	多茂木沢
所在地	秋田県大館市長走字長走、陣場及び下内沢国有林140林班

この地図は、国土地理院長の承認を得て、同院発行の2万5千分1地形図、電子地形図25000及び電子地形図20万を複製したものである。（承認番号 平29情複、第980号）



土砂災害警戒区域等の指定の公示に係る図書（その2）



様式-2（土）

土砂災害警戒区域・土砂災害特別警戒区域  
区域図

土砂災害防止法施行令第二条の基準に該当する区域

土砂災害防止法施行令第三条の基準に該当する区域

それ以外の区域



縮尺  
1:2,500

自然現象の種類

告示番号

告示年月日

土石流

第178号

平成30年3月20日

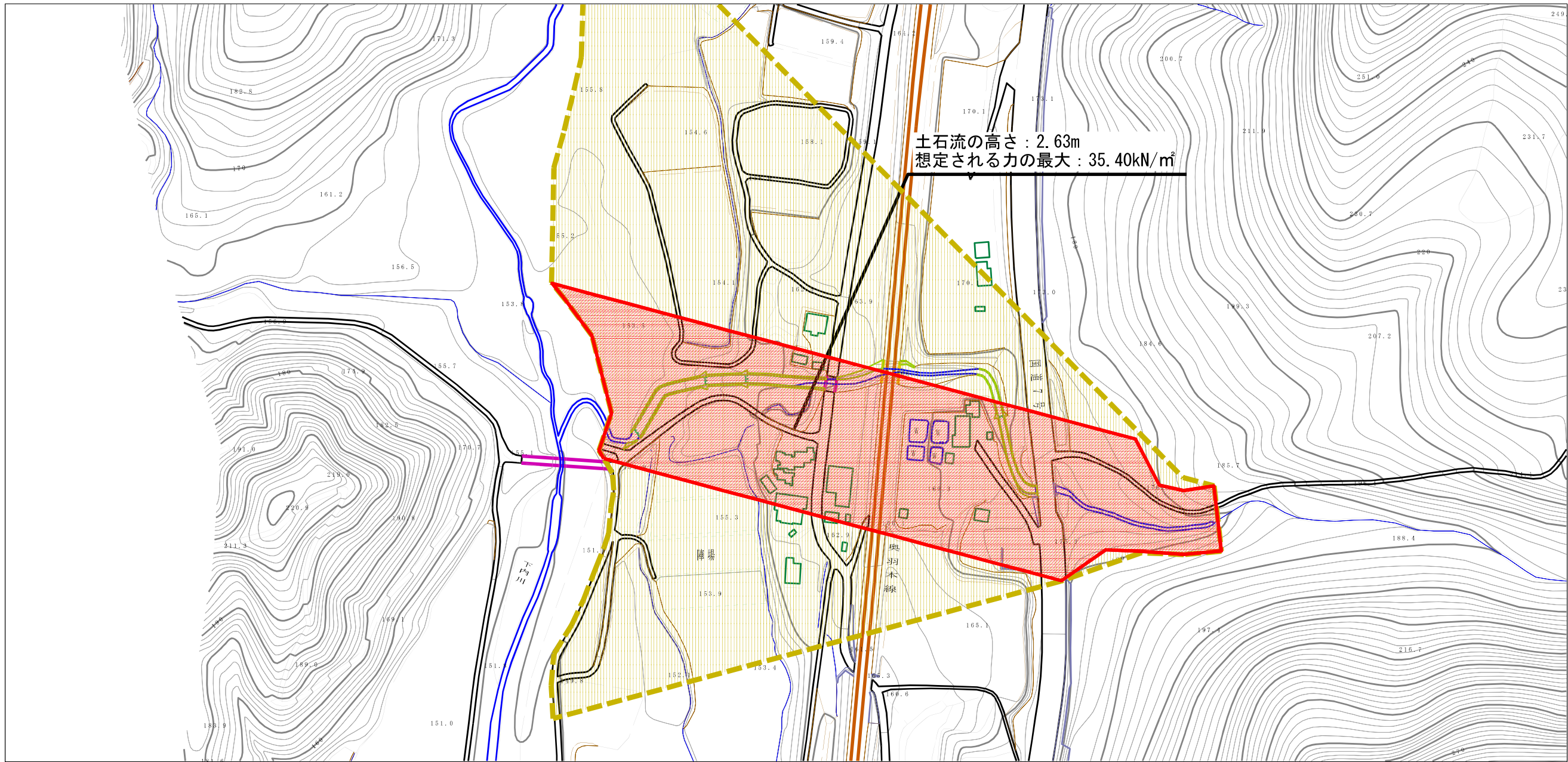
区域番号 I-0138

区域名称 多茂木沢

所在地 秋田県大館市長走字長走、陣場及び下内沢国有林140林班



土砂災害警戒区域等の指定の公示に係る図書（その2）



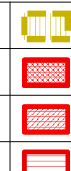
0 1 × 100m

様式-2（土）

土砂災害警戒区域・土砂災害特別警戒区域  
区域図

土砂災害防止法施行令第二条の基準に該当する区域

- 土石流の高さが1mを超える場合、土石等の移動による力が50kN/m<sup>2</sup>を超える区域
- 土石流の高さが1mを超える場合、土石等の移動による力が50kN/m<sup>2</sup>以下の区域
- それ以外の区域



縮尺  
1:2,500

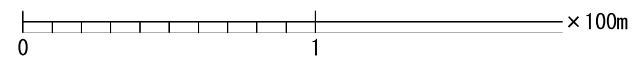
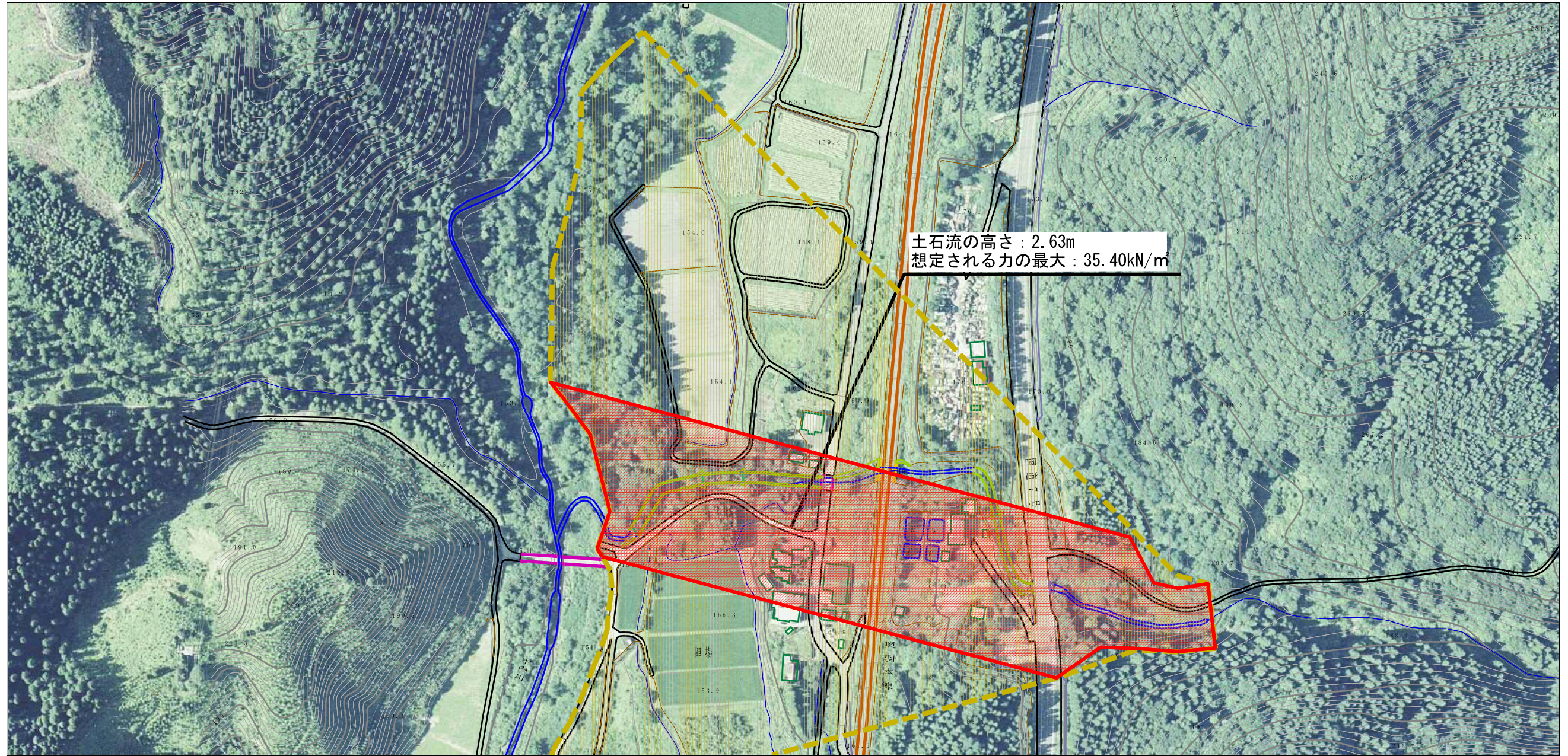
自然現象の種類  
告示番号  
告示年月日

土石流  
第178号  
平成30年3月20日

区域番号 I-0138  
区域名称 多茂木沢  
所在地 秋田県大館市長走字長走、陣場及び下内沢国有林140林班



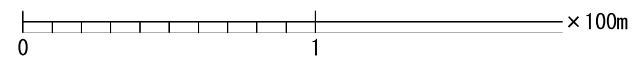
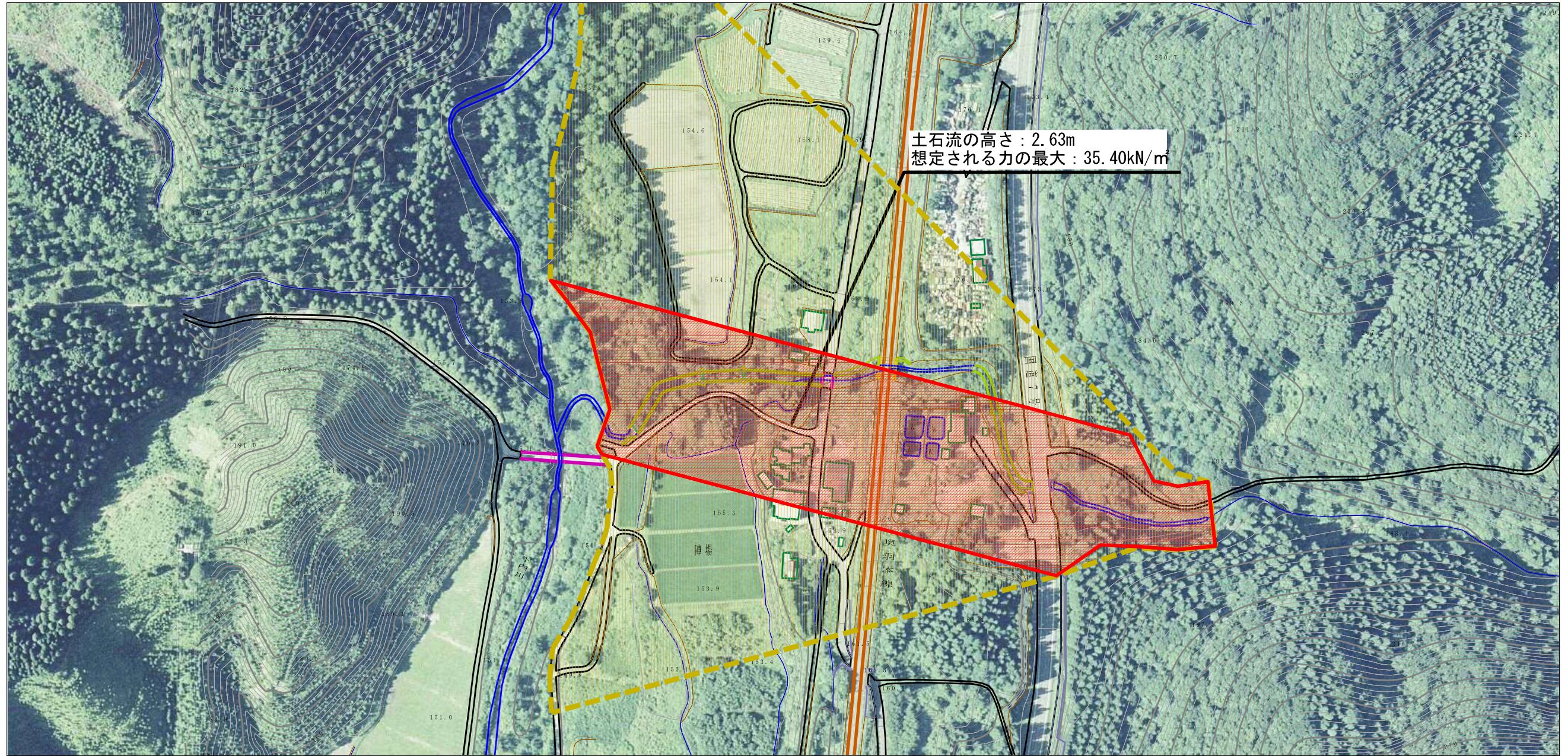
参考資料 (その3)



参考資料	土砂災害防止法施行令第二条の基準に該当する区域		N 縮尺 1:2,500	自然現象の種類	土石流	区域番号	I-0138
	土砂災害防止法施行令第三条の基準に該当する区域			告示番号	第178号	区域名称	多茂木沢
	土石流の高さが1mを超える場合、土石等の移動による力が50kN/m <sup>2</sup> を超える区域			告示年月日	平成30年3月20日	所在地	秋田県大館市長走字長走、陣場及び下内沢国有林140林班
	土石流の高さが1mを超える場合、土石等の移動による力が50kN/m <sup>2</sup> 以下の区域						
	それ以外の区域						



参考資料 (その3)



参考資料

土砂災害防止法施行令第二条の基準に該当する区域	
土砂災害防止法施行令第三条の基準に該当する区域	
それ以外の区域	

縮尺  
1:2,500

自然現象の種類	土石流	区域番号	I-0138
告示番号	第178号	区域名称	多茂木沢
告示年月日	平成30年3月20日	所在地	秋田県大館市長走字長走、陣場及び下内沢国有林140林班



