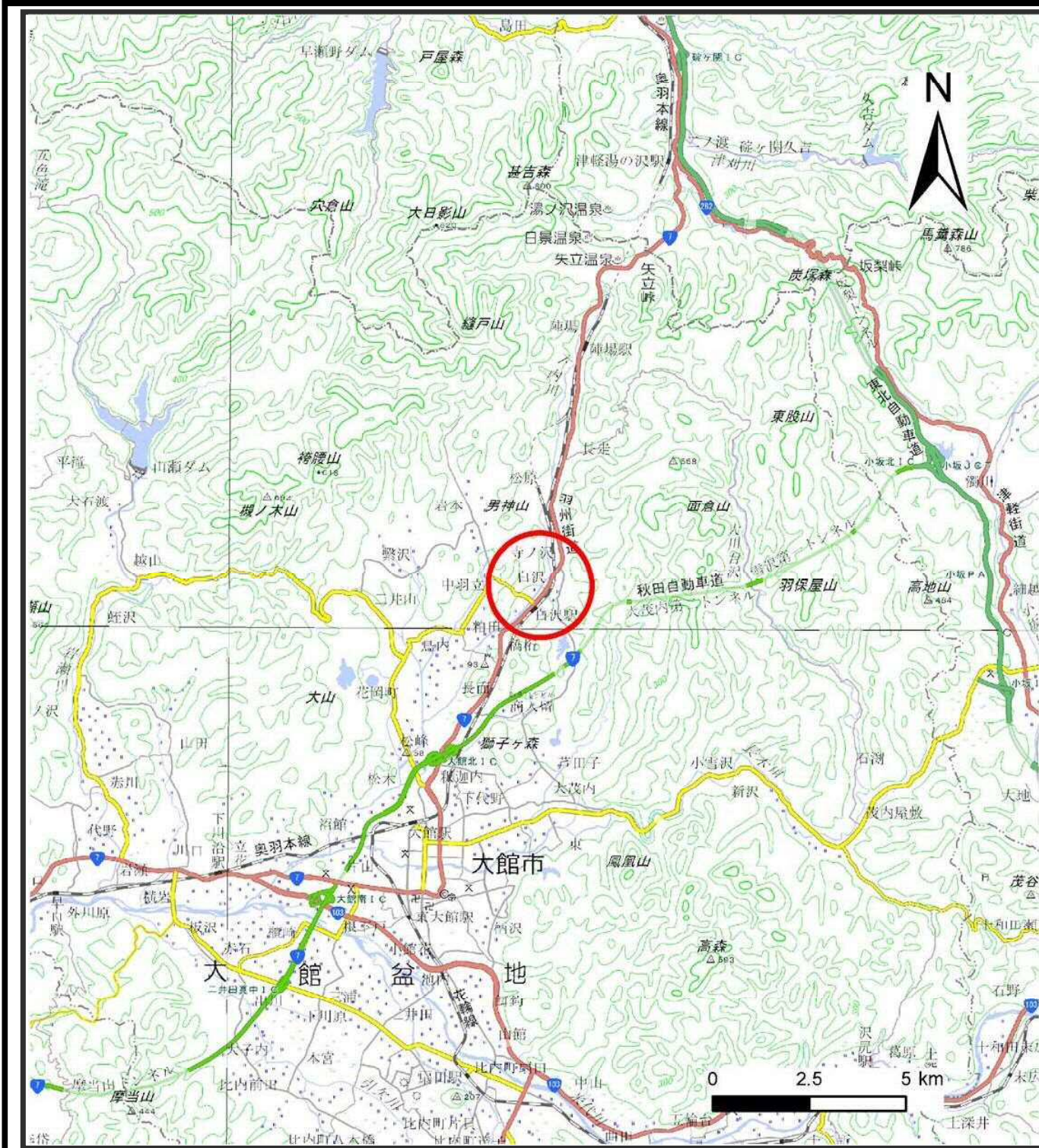
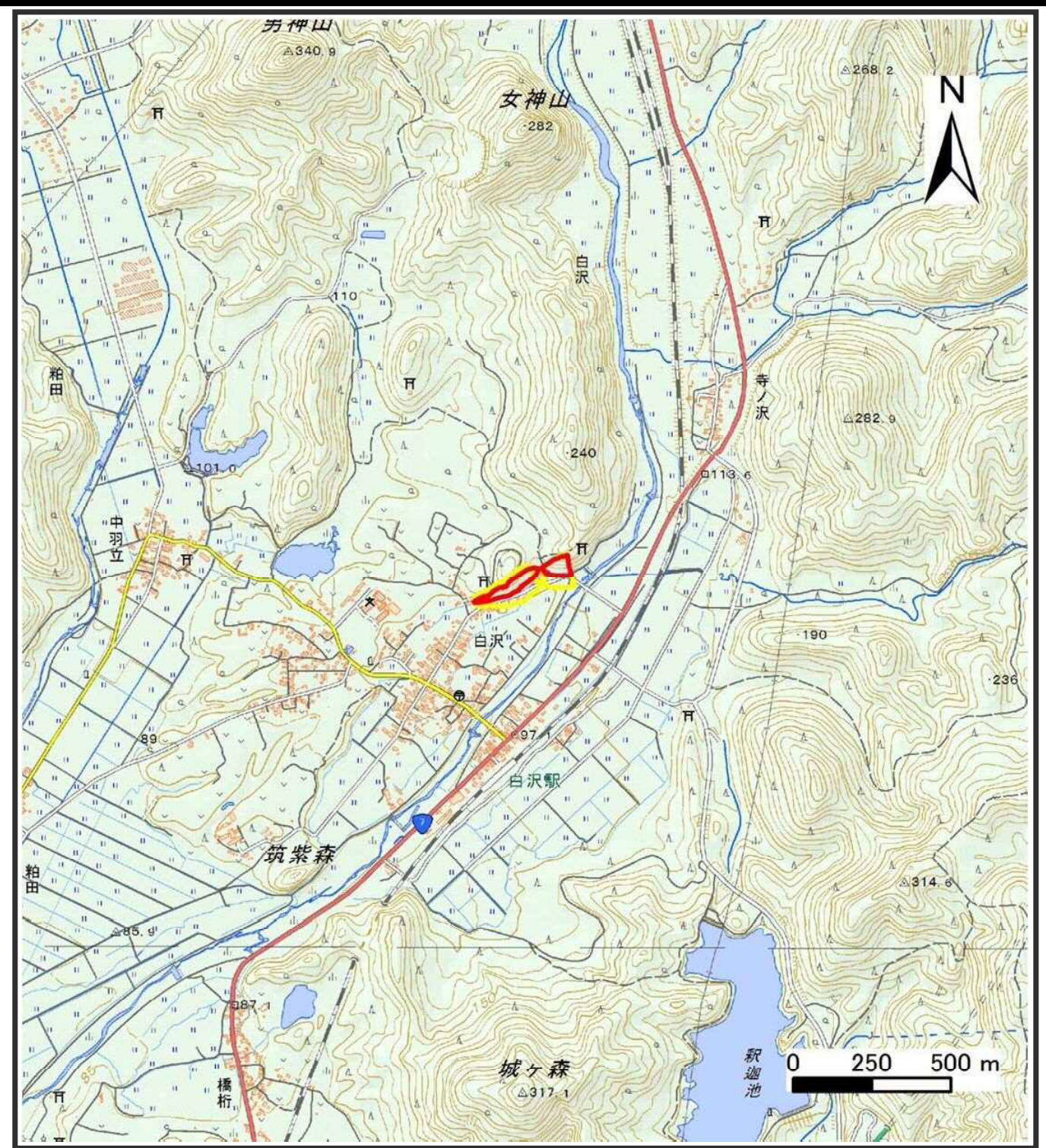


# 土砂災害警戒区域等の指定の公示に係る図書 (その1)



(1/200,000)



(1/25,000)

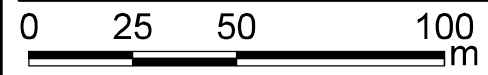
様式-1 (急)  
土砂災害警戒区域・土砂災害特別警戒区域 位置図

自然現象の種類	急傾斜地の崩壊
箇所番号	Ⅱ-72
箇所名	白沢1号
所在地	秋田県大館市白沢字白沢

この地図は、国土地理院長の承認を得て、同院発行の2万5千分1地形図、電子地形図25000及び電子地形図20万を複製したものである。(承認番号 平29情複、第980号)



# 土砂災害警戒区域等の指定の公示に係る図書(その2)

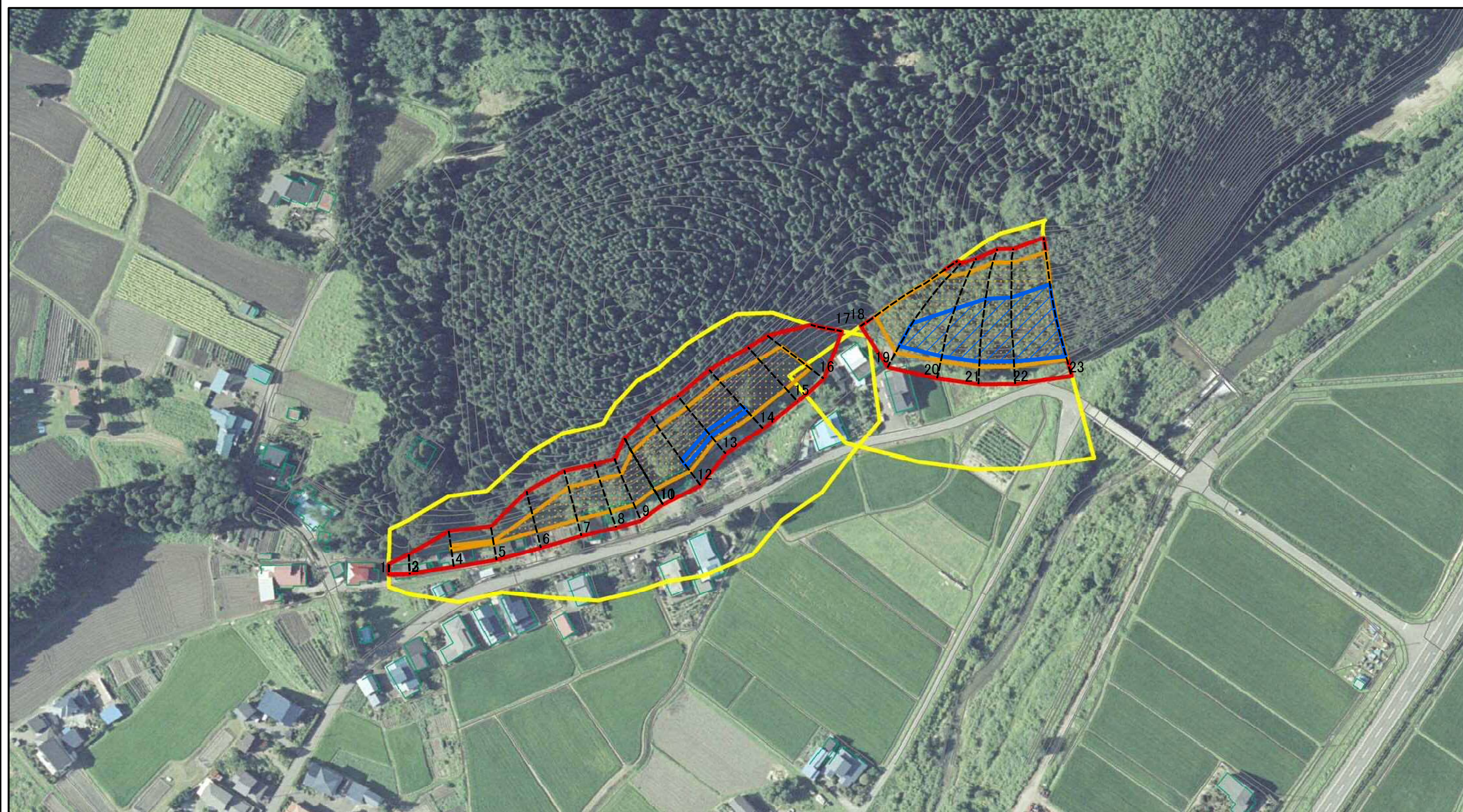


図中の数字は横断測線番号を示す

様式-2(急) 土砂災害警戒区域・土砂災害特別警戒区域 区域図(その1)	土砂災害防止法施行令第二条の基準に該当する区域		N 縮尺 1:2,500	自然現象の種類	急傾斜地の崩壊	箇所番号	II-72
	土砂災害防止法施行令第三条の基準に該当する区域			告示番号	第178号	箇所名	白沢1号
	土砂等の(移動)高さが1m以下の場合、土砂等の移動による力が100kN/mを超える区域		告示年月日	平成30年3月20日	所在地	秋田県大館市白沢字白沢	
	土砂等の堆積の高さが3mを超える区域		それ以外の区域				



# 土砂災害警戒区域等の指定の公示に係る図書(その2-1)



図中の数字は横断測線番号を示す

様式-2-1(急)

土砂災害警戒区域・土砂災害特別警戒区域  
区域図(その2)

土砂災害防止法施行令第二条の基準に該当する区域



N

自然現象  
の種類

急傾斜地の崩壊

箇所番号

II-72

土砂災害防止法  
施行令第三条の  
基準に該当する  
区域



縮尺

告示番号

第178号

箇所名

白沢1号

土石等の(移動)高さが1m以下の場合、  
土石等の移動による力が100kN/mを超える区域



1:2,500

告示年月日

平成30年3月20日

所在地

秋田県大館市白沢字白沢

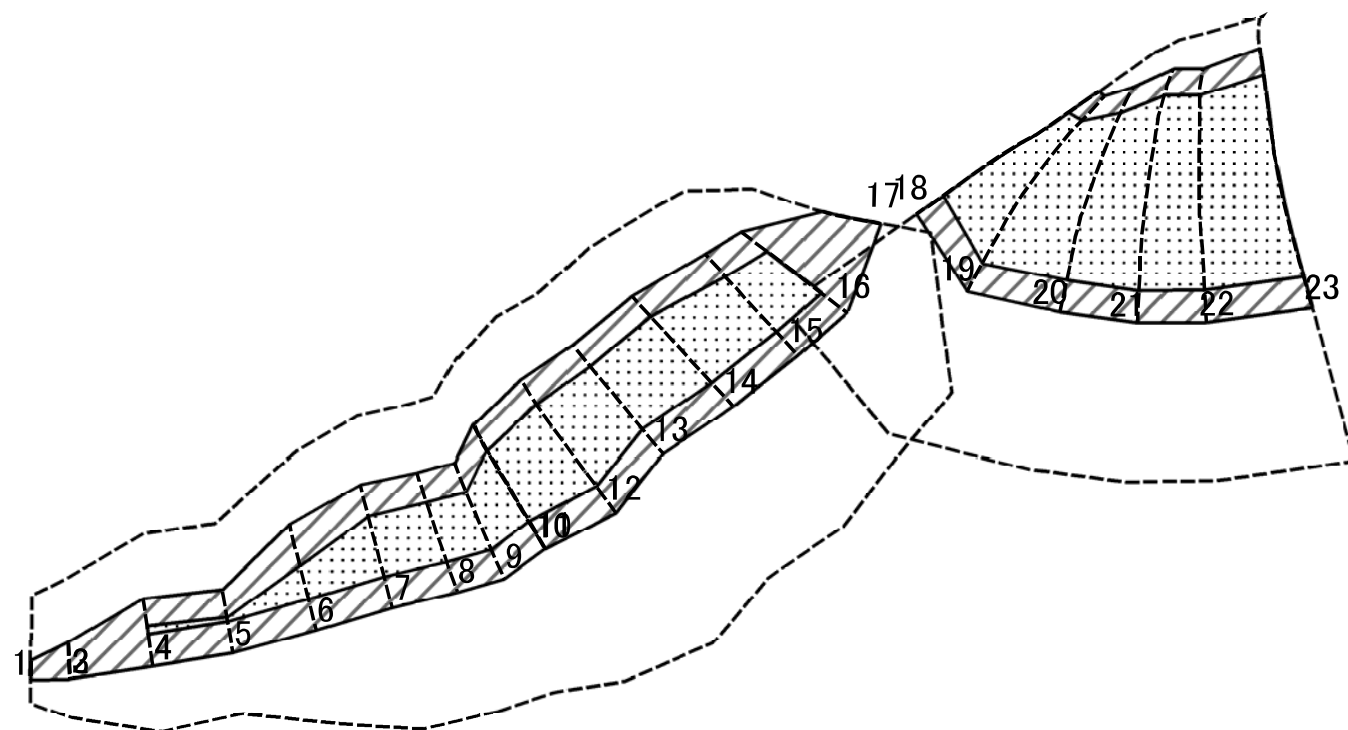
土石等の堆積の高さが3mを超える区域



それ以外の区域



# 土砂災害警戒区域等の指定の公示に係る図書(その2-2)



図中の数字は横断測線番号を示す

様式-2-2(急)  
土砂災害特別警戒区域の区域区分図  
(急傾斜地の崩壊に伴う土石等の移動により  
建築物の地上部に作用すると想定される力)

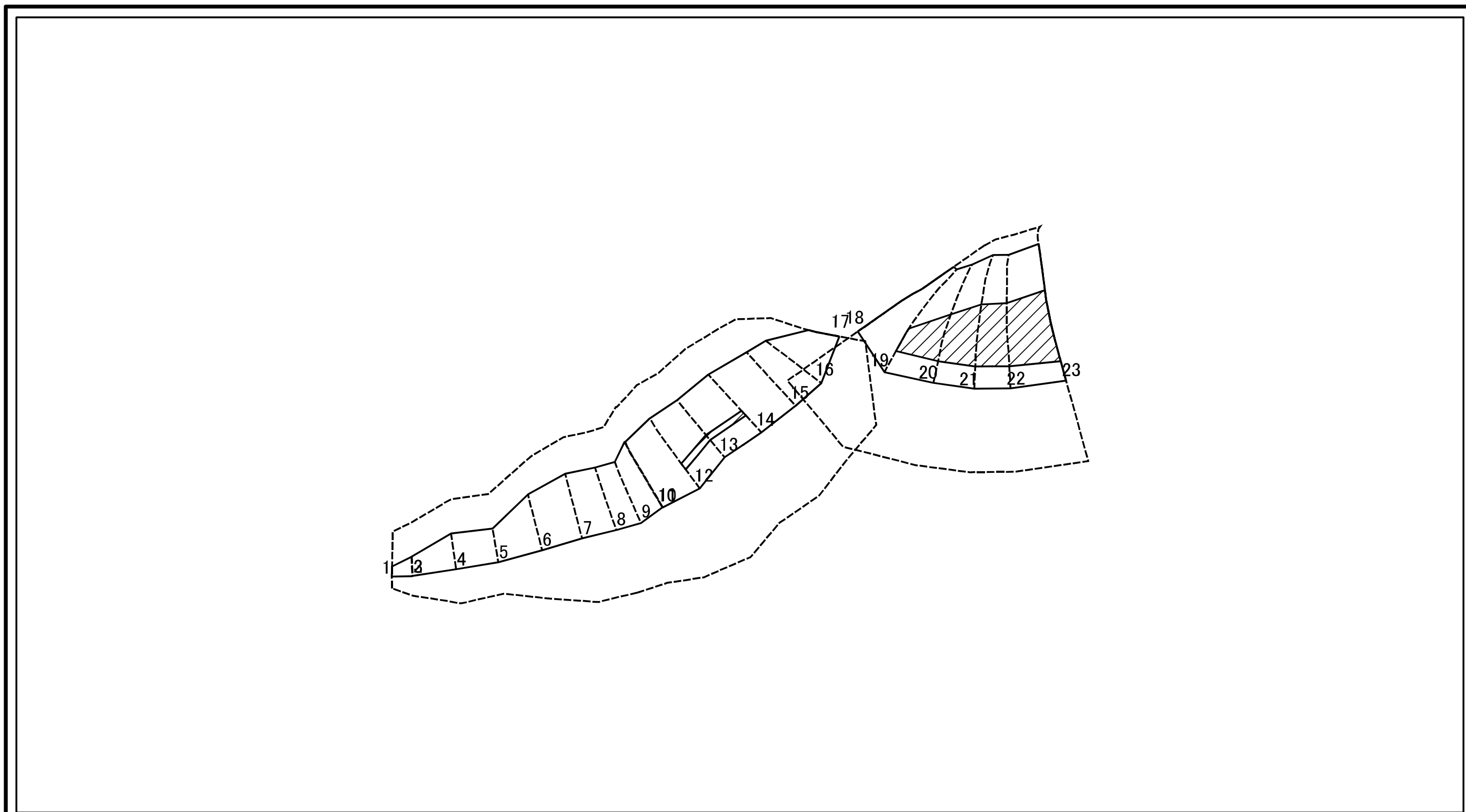
土砂災害防止法施行令第二条の基準に該当する区域	
土砂災害防止法施行令第三条の基準に該当する区域	
それ以外の区域	

N	
縮尺	1:2,500

自然現象の種類	急傾斜地の崩壊
告示番号	第178号
告示年月日	平成30年3月20日

箇所番号	II-72
箇所名	白沢1号
所在地	秋田県大館市白沢字白沢

# 土砂災害警戒区域等の指定の公示に係る図書(その2-3)



0 25 50 100  
m

図中の数字は横断測線番号を示す

様式-2-3(急) 土砂災害特別警戒区域の区域区分図 (急傾斜地の崩壊に伴う土石等の堆積により 建築物の地上部に作用すると想定される力)	土砂災害防止法施行令第二条の基準に該当する区域			N 縮尺 1:2,500	自然現象の種類	急傾斜地の崩壊	箇所番号	II-72
	土砂災害防止法 施行令第三条の 基準に該当する 区域	土石等の堆積の高さが3mを超える区域			告示番号	第178号	箇所名	白沢1号
		それ以外の区域			告示年月日	平成30年3月20日	所在地	秋田県大館市白沢字白沢

# 土砂災害警戒区域等の指定の公示に係る図書(その3)(案)

横断測線の区間	土石等の移動により建築物の地上部に作用すると想定される力				土石等の堆積により建築物の地上部に作用すると想定される力				横断測線の区間	土石等の移動により建築物の地上部に作用すると想定される力				土石等の堆積により建築物の地上部に作用すると想定される力			
	土石等の(移動)高さが1m以下の場合、土石等の移動による力が100kN/m <sup>2</sup> を超える区域		それ以外の区域		土石等の堆積の高さが3mを超える区域		それ以外の区域			土石等の(移動)高さが1m以下の場合、土石等の移動による力が100kN/m <sup>2</sup> を超える区域		それ以外の区域		土石等の堆積の高さが3mを超える区域		それ以外の区域	
	力の大きさのうち最大のもの(kN/m <sup>2</sup> )	土石等の高さ(m)	力の大きさのうち最大のもの(kN/m <sup>2</sup> )	土石等の高さ(m)	力の大きさのうち最大のもの(kN/m <sup>2</sup> )	土石等の高さ(m)	力の大きさのうち最大のもの(kN/m <sup>2</sup> )	土石等の高さ(m)		力の大きさのうち最大のもの(kN/m <sup>2</sup> )	土石等の高さ(m)	力の大きさのうち最大のもの(kN/m <sup>2</sup> )	土石等の高さ(m)	力の大きさのうち最大のもの(kN/m <sup>2</sup> )	土石等の高さ(m)	力の大きさのうち最大のもの(kN/m <sup>2</sup> )	土石等の高さ(m)
1 ~ 2	-	-	77.29	1.00	-	-	9.72	1.92	~								
2 ~ 3	-	-	77.33	1.00	-	-	9.72	1.92	~								
3 ~ 4	-	-	100.00	1.00	-	-	11.51	2.28	~								
4 ~ 5	107.12	1.00	100.00	1.00	-	-	11.51	2.28	~								
5 ~ 6	116.13	1.00	100.00	1.00	-	-	10.11	2.00	~								
6 ~ 7	134.28	1.00	100.00	1.00	-	-	11.71	2.32	~								
7 ~ 8	135.47	1.00	100.00	1.00	-	-	11.85	2.34	~								
8 ~ 9	135.47	1.00	100.00	1.00	-	-	11.85	2.34	~								
9 ~ 10	144.23	1.00	100.00	1.00	-	-	13.77	2.72	~								
10 ~ 11	144.23	1.00	100.00	1.00	-	-	13.77	2.73	~								
11 ~ 12	149.69	1.00	100.00	1.00	-	-	15.16	3.00	~								
12 ~ 13	149.69	1.00	100.00	1.00	16.98	3.36	15.16	3.00	~								
13 ~ 14	150.45	1.00	100.00	1.00	16.98	3.36	15.16	3.00	~								
14 ~ 15	150.45	1.00	100.00	1.00	-	-	15.16	3.00	~								
15 ~ 16	140.43	1.00	100.00	1.00	-	-	13.58	2.69	~								
16 ~ 17	-	-	100.00	1.00	-	-	13.31	2.63	~								
18 ~ 19	152.82	1.00	100.00	1.00	-	-	15.16	3.00	~								
19 ~ 20	160.58	1.00	100.00	1.00	18.82	3.72	15.16	3.00	~								
20 ~ 21	164.17	1.00	100.00	1.00	19.32	3.82	15.16	3.00	~								
21 ~ 22	165.05	1.00	100.00	1.00	19.73	3.90	15.16	3.00	~								
22 ~ 23	165.77	1.00	100.00	1.00	22.14	4.38	15.16	3.00	~								
~									~								
~									~								
~									~								
~									~								
~									~								

様式-3(急) 建築物の構造の規制に必要な衝撃に関する事項	自然現象の種類	急傾斜地の崩壊	箇所番号	II-72
	告示番号	第178号	箇所名	白沢1号
	告示年月日	平成30年3月20日	所在地	秋田県大館市白沢字白沢