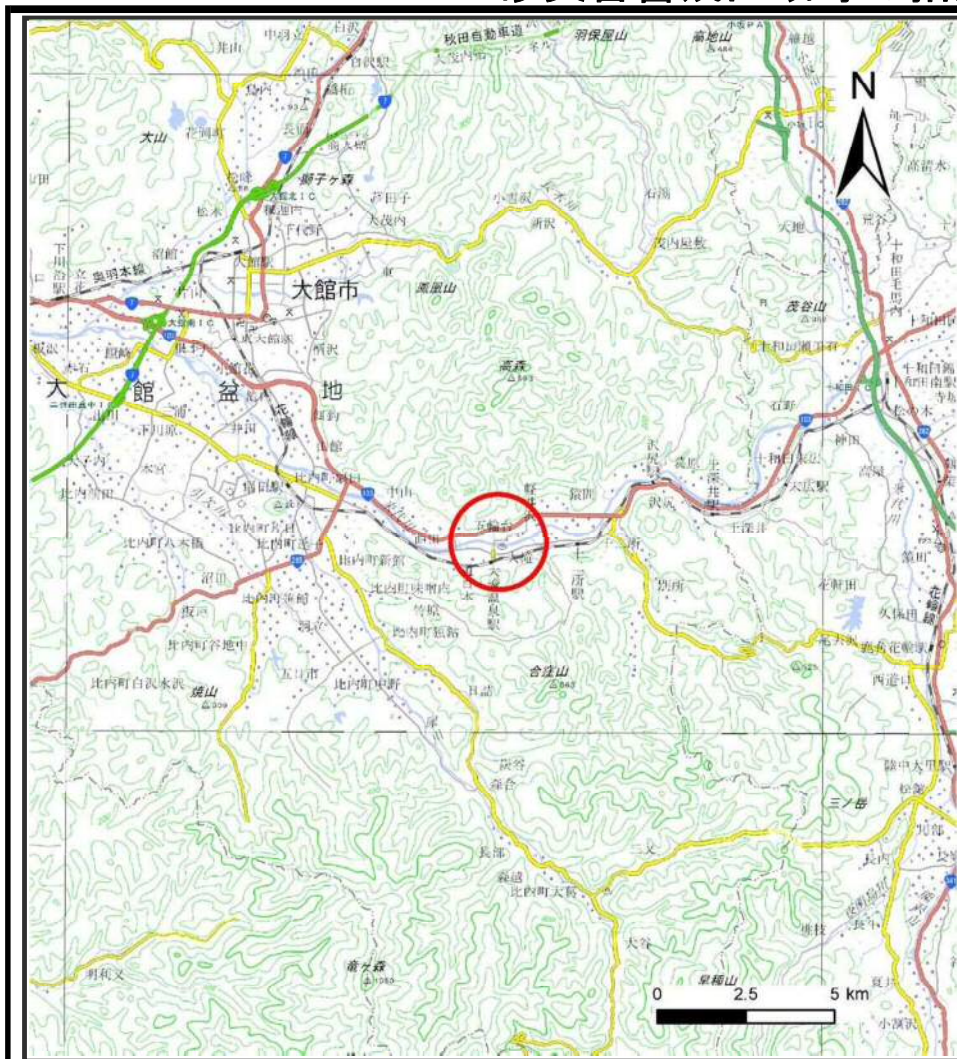
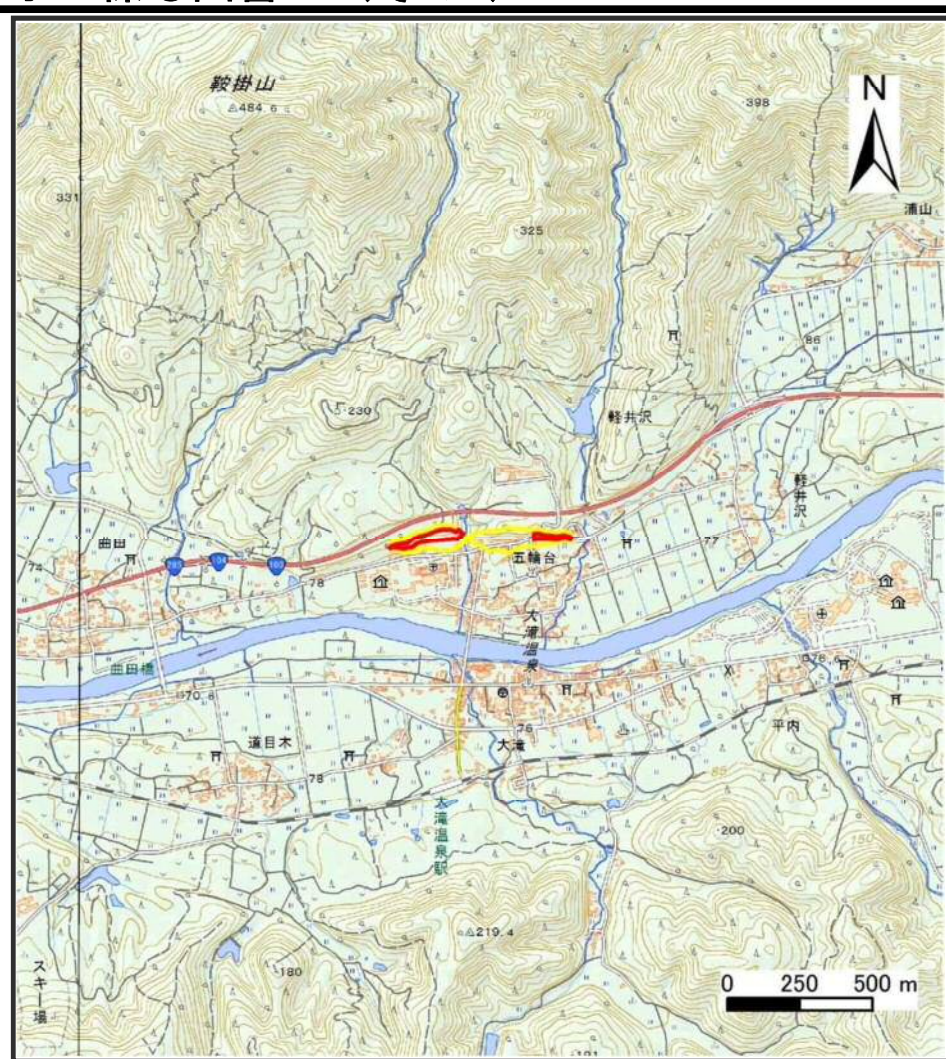


# 土砂災害警戒区域等の指定の公示に係る図書 (その1)



(1/200,000)



(1/25,000)

様式-1 (急)

土砂災害警戒区域・土砂災害特別警戒区域 位置図

自然現象の種類

急傾斜地の崩壊

箇所番号

I-148

箇所名

軽井沢

所在地

秋田県大館市軽井沢字下岱及び五輪岱

この地図は、国土地理院長の承認を得て、同院発行の2万5千分1地形図、電子地形図25000及び電子地形図20万を複製したものである。(承認番号 平29情複、第980号)

# 土砂災害警戒区域等の指定の公示に係る図書(その2)



0 25 50 100  
m

図中の数字は横断測線番号を示す

様式-2(急)

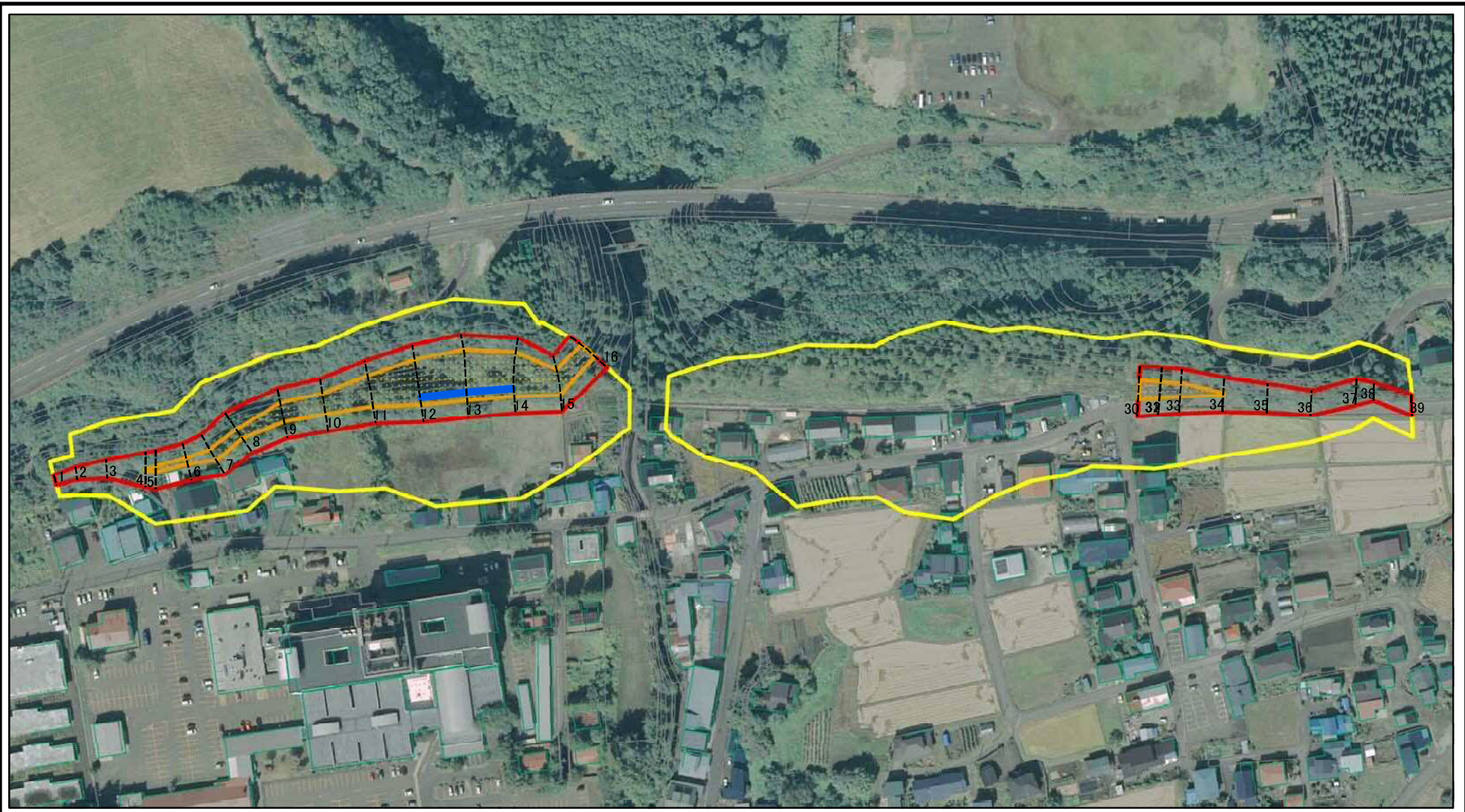
土砂災害警戒区域・土砂災害特別警戒区域  
区域図(その1)

土砂災害防止法施行令第二条の基準に該当する区域	
土砂災害防止法施行令第三条の基準に該当する区域	
それ以外の区域	

N	縮尺
1:2,500	

自然現象の種類	急傾斜地の崩壊	箇所番号	I-148
告示番号	第178号	箇所名	軽井沢
告示年月日	平成30年3月20日	所在地	秋田県大館市軽井沢字下岱及び五輪岱

# 土砂災害警戒区域等の指定の公示に係る図書(その2-1)



0 25 50 100  
m

図中の数字は横断測線番号を示す

様式-2-1(急)

土砂災害警戒区域・土砂災害特別警戒区域  
区域図(その2)

土砂災害防止法施行令第二条の基準に該当する区域	
土砂災害防止法施行令第三条の基準に該当する区域	
土砂等の(移動)高さが1m以下の場合、土砂等の移動による力が100kN/mを超える区域	
土砂等の堆積の高さが3mを超える区域	
それ以外の区域	



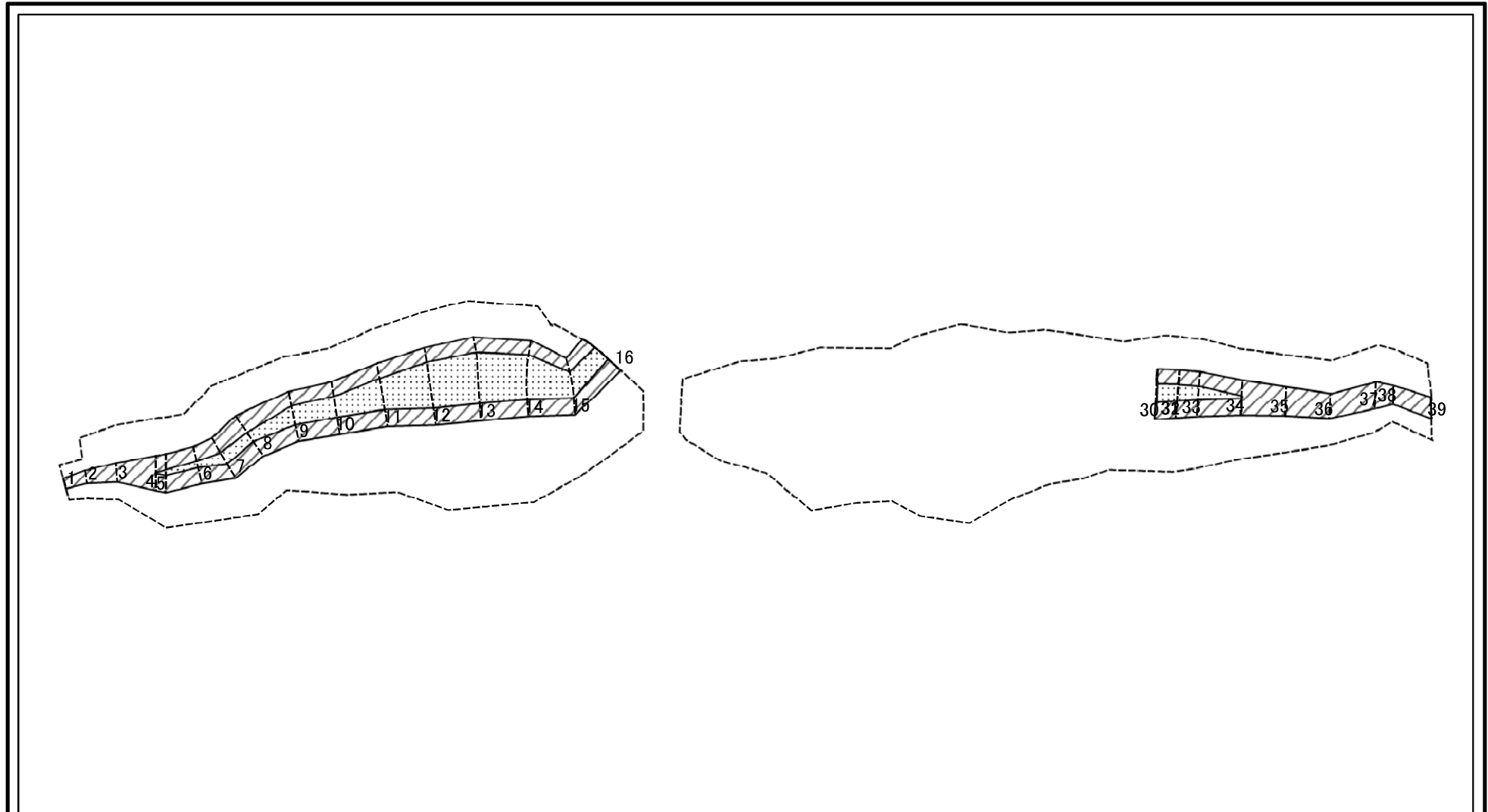
縮尺

1:2,500

自然現象の種類	急傾斜地の崩壊
告示番号	第178号
告示年月日	平成30年3月20日

箇所番号	I-148
箇所名	軽井沢
所在地	秋田県大館市軽井沢字下岱及び五輪岱

# 土砂災害警戒区域等の指定の公示に係る図書(その2-2)



0 25 50 100  
m

図中の数字は横断測線番号を示す

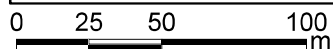
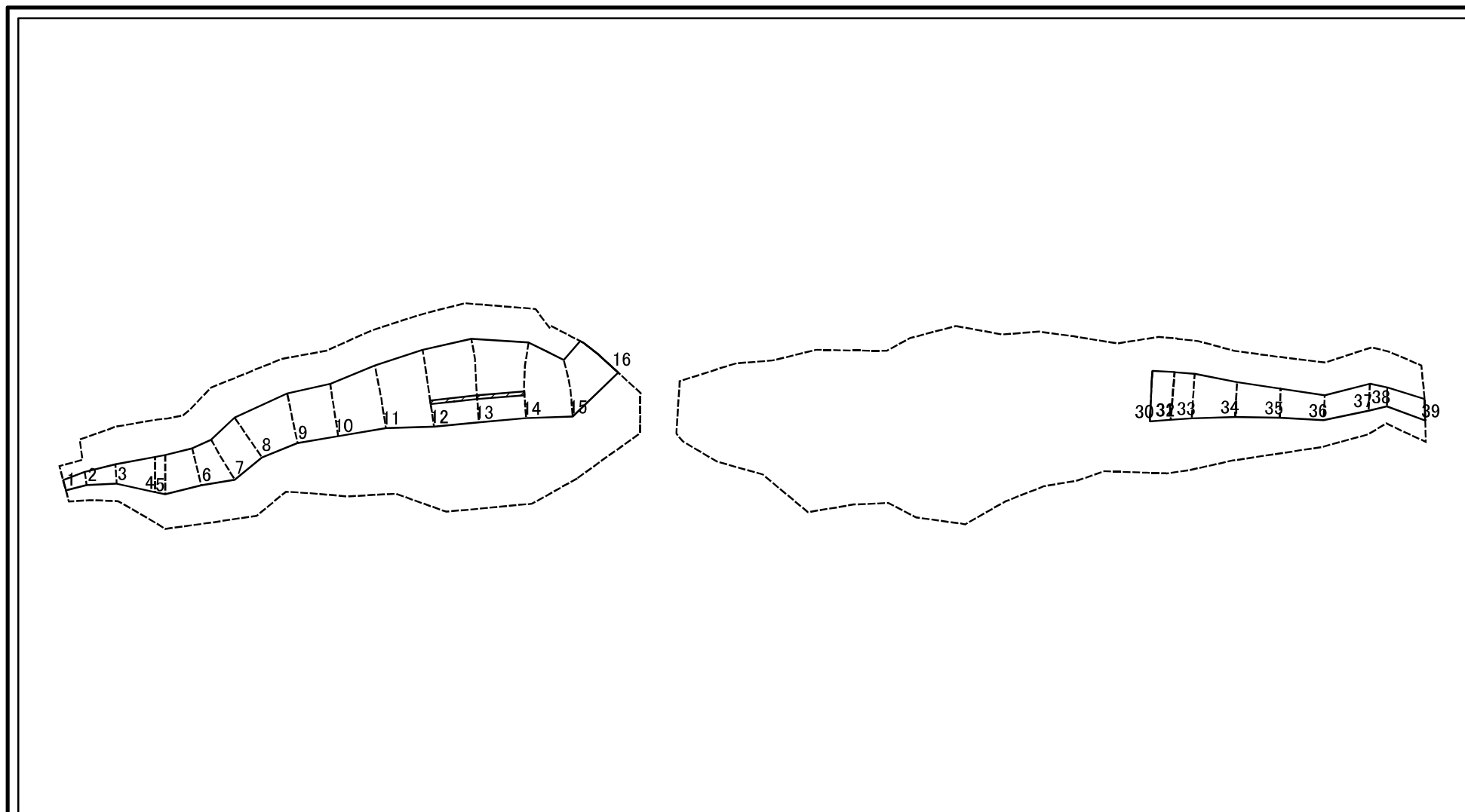
様式-2-2(急)  
土砂災害特別警戒区域の区域区分図  
(急傾斜地の崩壊に伴う土石等の移動により  
建築物の地上部に作用すると想定される力)

土砂災害防止法施行令第二条の基準に該当する区域	
土砂災害防止法施行令第三条の基準に該当する区域	
それ以外の区域	

縮尺	
	1:2,500

自然現象の種類	急傾斜地の崩壊	箇所番号	I-148
告示番号	第178号	箇所名	軽井沢
告示年月日	平成30年3月20日	所在地	秋田県大館市軽井沢字下岱及び五輪岱

# 土砂災害警戒区域等の指定の公示に係る図書(その2-3)



図中の数字は横断測線番号を示す

様式-2-3(急) 土砂災害特別警戒区域の区域区分図 (急傾斜地の崩壊に伴う土石等の堆積により 建築物の地上部に作用すると想定される力)	土砂災害防止法施行令第二条の基準に該当する区域		N 縮尺 1:2,500	自然現象の種類	急傾斜地の崩壊	箇所番号	I-148
	土砂災害防止法施行令第三条の基準に該当する区域			告示番号	第178号	箇所名	軽井沢
	それ以外の区域			告示年月日	平成30年3月20日	所在地	秋田県大館市軽井沢字下岱及び五輪岱

土砂災害警戒区域等の指定の公示に係る図書(その3)(案)

横断測線の区間	土石等の移動により建築物の地上部に作用すると想定される力				土石等の堆積により建築物の地上部に作用すると想定される力				横断測線の区間	土石等の移動により建築物の地上部に作用すると想定される力				土石等の堆積により建築物の地上部に作用すると想定される力			
	土石等の(移動)高さが1m以下の場合、土石等の移動による力が100kN/m <sup>2</sup> を超える区域		それ以外の区域		土石等の堆積の高さが3mを超える区域		それ以外の区域			土石等の(移動)高さが1m以下の場合、土石等の移動による力が100kN/m <sup>2</sup> を超える区域		それ以外の区域		土石等の堆積の高さが3mを超える区域		それ以外の区域	
	力の大きさのうち最大のもの(kN/m <sup>2</sup> )	土石等の高さ(m)	力の大きさのうち最大のもの(kN/m <sup>2</sup> )	土石等の高さ(m)	力の大きさのうち最大のもの(kN/m <sup>2</sup> )	土石等の高さ(m)	力の大きさのうち最大のもの(kN/m <sup>2</sup> )	土石等の高さ(m)		力の大きさのうち最大のもの(kN/m <sup>2</sup> )	土石等の高さ(m)	力の大きさのうち最大のもの(kN/m <sup>2</sup> )	土石等の高さ(m)	力の大きさのうち最大のもの(kN/m <sup>2</sup> )	土石等の高さ(m)	力の大きさのうち最大のもの(kN/m <sup>2</sup> )	土石等の高さ(m)
1 ~ 2	-	-	62.72	1.00	-	-	9.98	1.98	28 ~ 29	-	-	-	-	-	-	-	
2 ~ 3	-	-	76.24	1.00	-	-	9.98	1.98	29 ~ 30	-	-	-	-	-	-	-	
3 ~ 4	-	-	100.00	1.00	-	-	10.64	2.10	30 ~ 31	126.21	1.00	100.00	1.00	-	-	12.06	2.39
4 ~ 5	108.09	1.00	100.00	1.00	-	-	10.89	2.15	31 ~ 32	125.19	1.00	100.00	1.00	-	-	13.14	2.60
5 ~ 6	110.99	1.00	100.00	1.00	-	-	11.78	2.33	32 ~ 33	124.88	1.00	100.00	1.00	-	-	13.43	2.66
6 ~ 7	116.18	1.00	100.00	1.00	-	-	11.78	2.33	33 ~ 34	120.66	1.00	100.00	1.00	-	-	13.43	2.66
7 ~ 8	116.18	1.00	100.00	1.00	-	-	10.77	2.13	34 ~ 35	-	-	100.00	1.00	-	-	13.04	2.58
8 ~ 9	126.01	1.00	100.00	1.00	-	-	12.39	2.45	35 ~ 36	-	-	93.61	1.00	-	-	13.04	2.58
9 ~ 10	130.57	1.00	100.00	1.00	-	-	13.17	2.61	36 ~ 37	-	-	90.72	1.00	-	-	10.03	1.98
10 ~ 11	136.99	1.00	100.00	1.00	-	-	13.89	2.75	37 ~ 38	-	-	90.72	1.00	-	-	8.98	1.78
11 ~ 12	148.83	1.00	100.00	1.00	-	-	15.16	3.00	38 ~ 39	-	-	81.15	1.00	-	-	9.69	1.92
12 ~ 13	148.83	1.00	100.00	1.00	16.05	3.17	15.16	3.00	~								
13 ~ 14	149.02	1.00	100.00	1.00	16.36	3.24	15.16	3.00	~								
14 ~ 15	149.02	1.00	100.00	1.00	-	-	15.16	3.00	~								
15 ~ 16	134.17	1.00	100.00	1.00	-	-	13.77	2.72	~								
17 ~ 18	-	-	-	-	-	-	-	-	~								
18 ~ 19	-	-	-	-	-	-	-	-	~								
19 ~ 20	-	-	-	-	-	-	-	-	~								
20 ~ 21	-	-	-	-	-	-	-	-	~								
21 ~ 22	-	-	-	-	-	-	-	-	~								
22 ~ 23	-	-	-	-	-	-	-	-	~								
23 ~ 24	-	-	-	-	-	-	-	-	~								
24 ~ 25	-	-	-	-	-	-	-	-	~								
25 ~ 26	-	-	-	-	-	-	-	-	~								
26 ~ 27	-	-	-	-	-	-	-	-	~								
27 ~ 28	-	-	-	-	-	-	-	-	~								

様式-3(急) 建築物の構造の規制に必要な衝撃に関する事項	自然現象の種類	急傾斜地の崩壊	箇所番号	I-148
	告示番号	第178号	箇所名	軽井沢
	告示年月日	平成30年3月20日	所在地	秋田県大館市軽井沢字下岱及び五輪岱