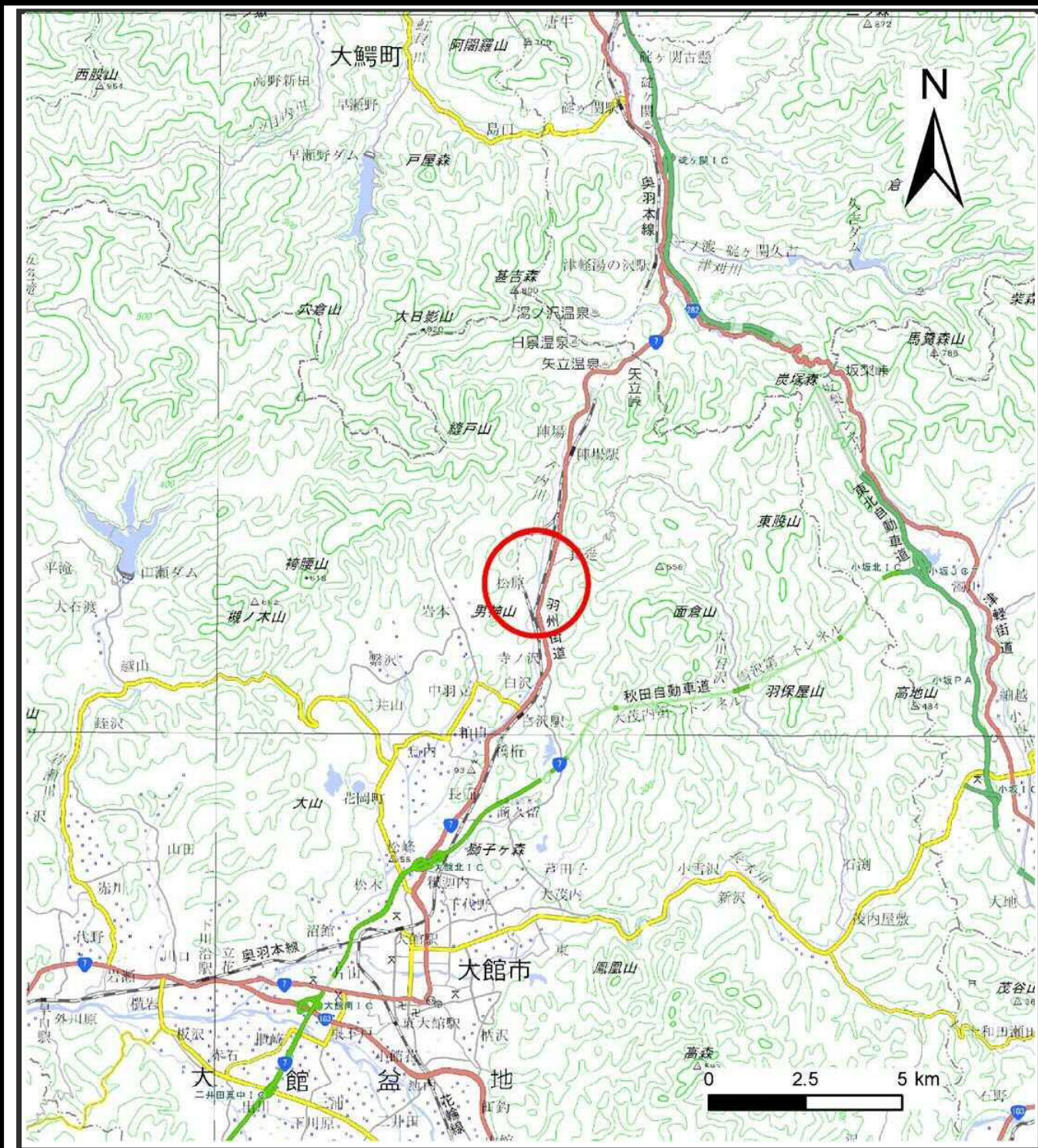
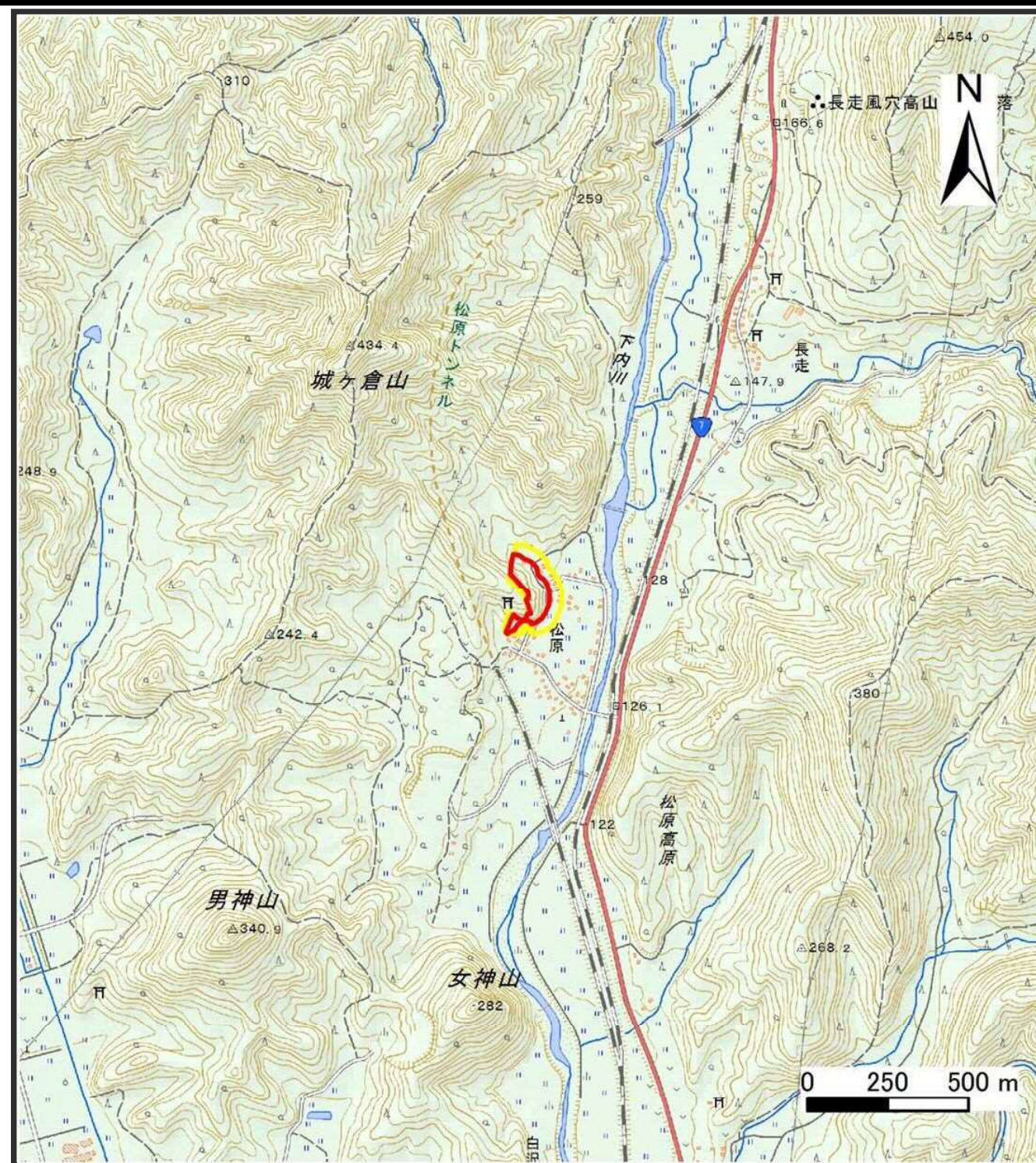


土砂災害警戒区域等の指定の公示に係る図書 (その1)



(1/200,000)



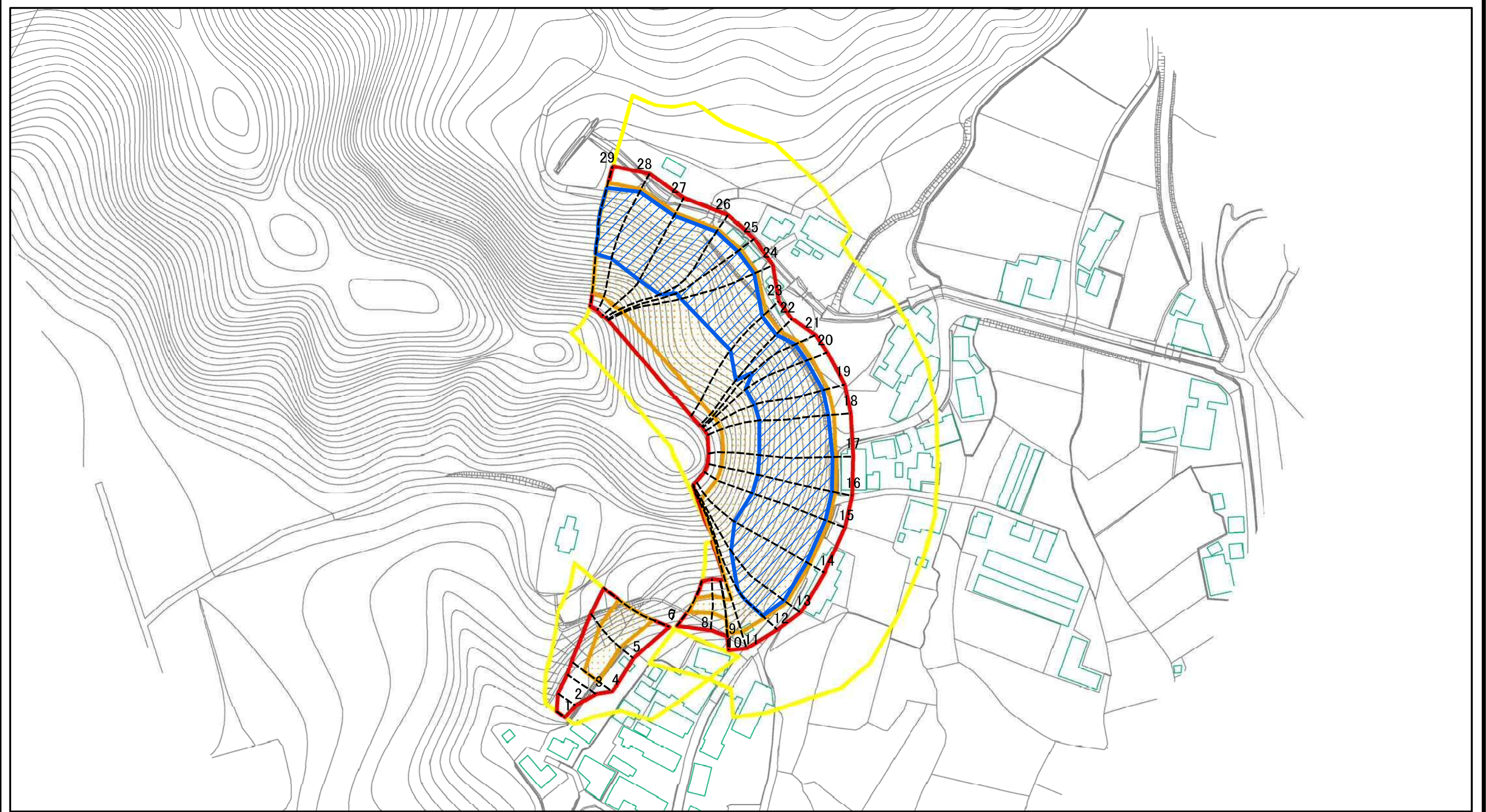
(1/25,000)

様式-1 (急)
土砂災害警戒区域・土砂災害特別警戒区域 位置図

自然現象の種類	急傾斜地の崩壊
箇所番号	I-115
箇所名	松原
所在地	秋田県大館市白沢字松原

この地図は、国土地理院長の承認を得て、同院発行の2万5千分1地形図、電子地形図25000及び電子地形図20万を複製したものである。(承認番号 平29情複、第980号)

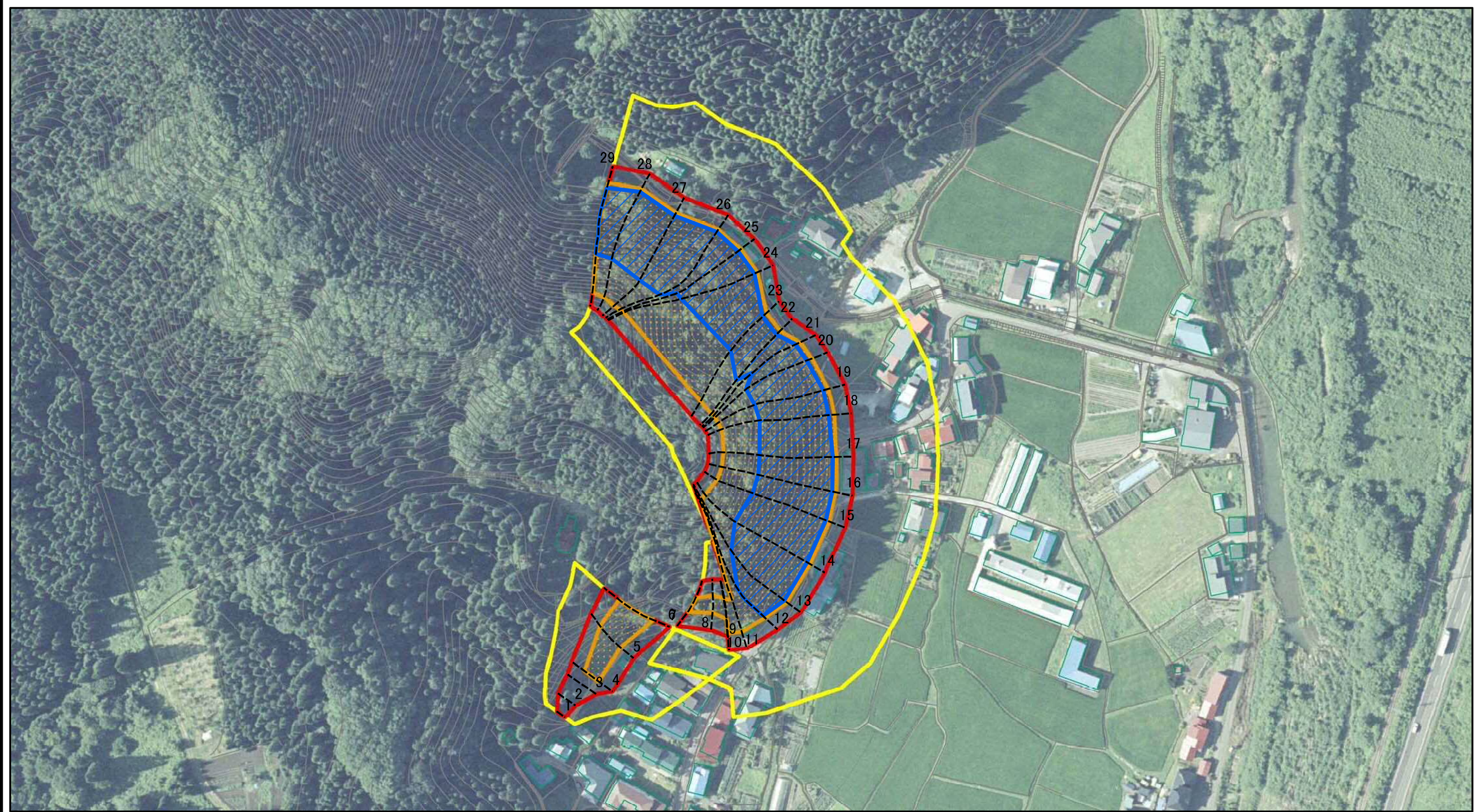
土砂災害警戒区域等の指定の公示に係る図書(その2)



図中の数字は横断測線番号を示す

様式-2(急) 土砂災害警戒区域・土砂災害特別警戒区域 区域図(その1)	土砂災害防止法施行令第二条の基準に該当する区域		自然現象の種類 急傾斜地の崩壊	箇所番号	I-115
	土砂災害防止法施行令第三条の基準に該当する区域			告示番号	第178号
	土砂等の(移動)高さが1m以下の場合、土砂等の移動による力が100kN/mを超える区域		縮尺 1:2,500	告示年月日	平成30年3月20日
	土砂等の堆積の高さが3mを超える区域			所在地	秋田県大館市白沢字松原
	それ以外の区域				

土砂災害警戒区域等の指定の公示に係る図書(その2-1)

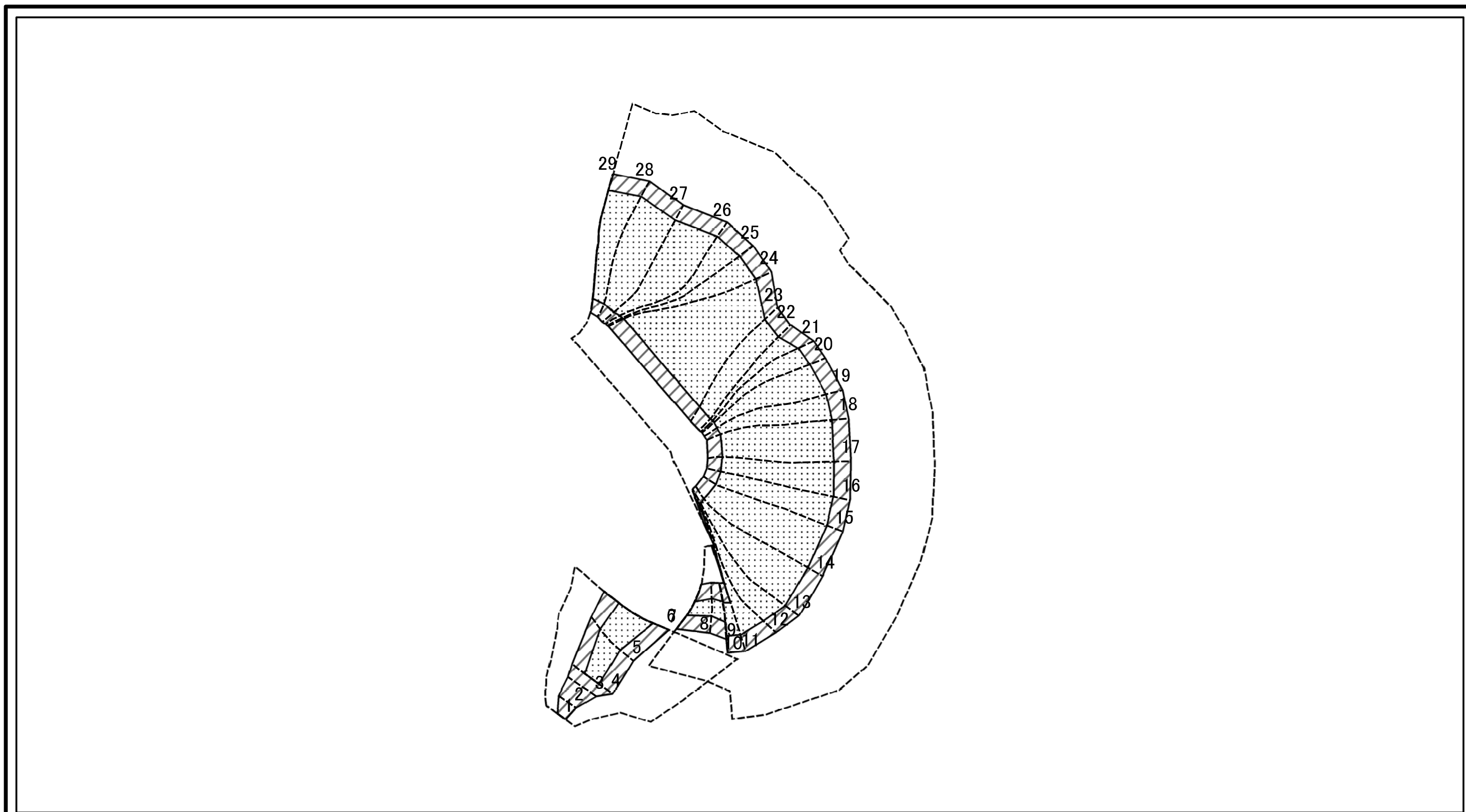


0 25 50 100
m

図中の数字は横断測線番号を示す

様式-2-1(急) 土砂災害警戒区域・土砂災害特別警戒区域 区域図(その2)	土砂災害防止法施行令第二条の基準に該当する区域		N 縮尺 1:2,500	自然現象の種類	急傾斜地の崩壊	箇所番号	I-115
	土砂災害防止法施行令第三条の基準に該当する区域			告示番号	第178号	箇所名	松原
	土砂等の(移動)高さが1m以下の場合、土砂等の移動による力が100kN/mを超える区域		告示年月日	平成30年3月20日	所在地	秋田県大館市白沢字松原	
	土砂等の堆積の高さが3mを超える区域						
それ以外の区域							

土砂災害警戒区域等の指定の公示に係る図書(その2-2)

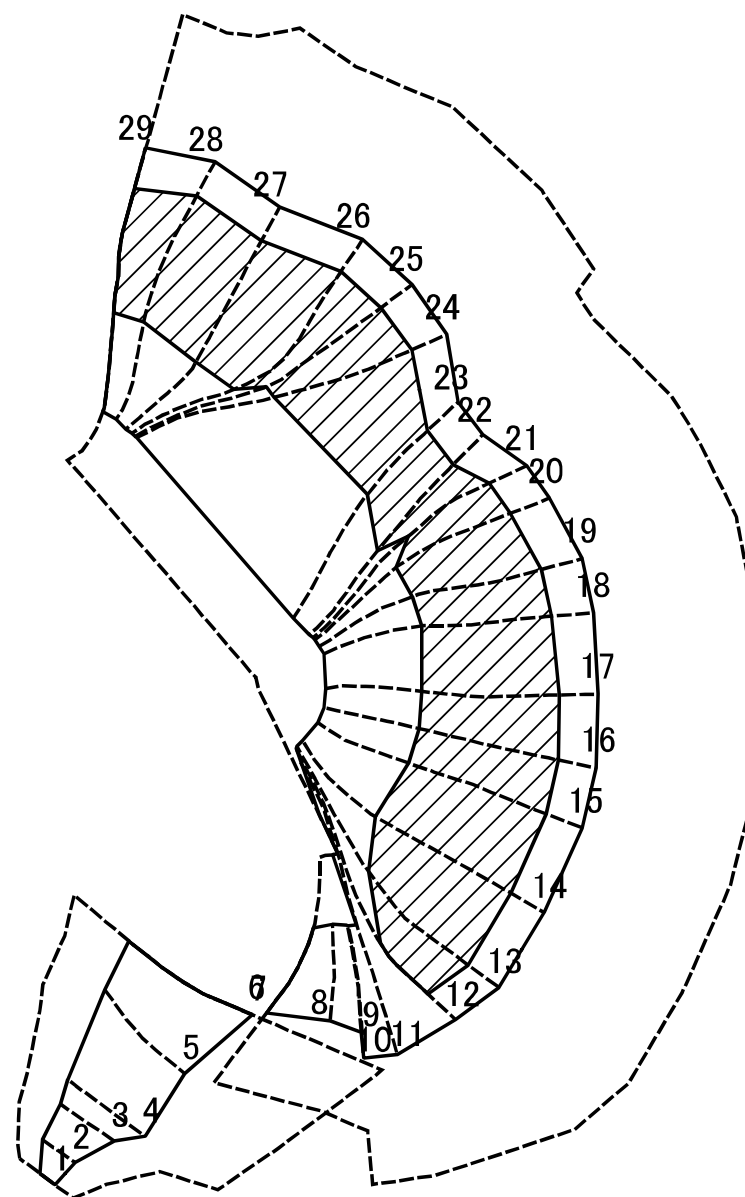


0 25 50 100
m

図中の数字は横断測線番号を示す

様式-2-2(急) 土砂災害特別警戒区域の区域区分図 (急傾斜地の崩壊に伴う土石等の移動により 建築物の地上部に作用すると想定される力)	土砂災害防止法施行令第二条の基準に該当する区域		N 縮尺 1:2,500	自然現象の種類	急傾斜地の崩壊	箇所番号	I-115
	土砂災害防止法 施行令第三条の 基準に該当する 区域	土石等の(移動)高さが1m以下の場合、 土石等の移動による力が100kN/mを超える区域		告示番号	第178号	箇所名	松原
		それ以外の区域		告示年月日	平成30年3月20日	所在地	秋田県大館市白沢字松原

土砂災害警戒区域等の指定の公示に係る図書(その2-3)



0 25 50 100
m

図中の数字は横断測線番号を示す

様式-2-3(急)
土砂災害特別警戒区域の区域区分図
(急傾斜地の崩壊に伴う土石等の堆積により
建築物の地上部に作用すると想定される力)

土砂災害防止法施行令第二条の基準に該当する区域



土砂災害防止法
施行令第三条の
基準に該当する
区域

土石等の堆積の高さが3mを超える区域

それ以外の区域



縮尺

1:2,500

自然現象
の種類

急傾斜地の崩壊

告示番号

第178号

告示年月日

平成30年3月20日

箇所番号

I-115

箇所名

松原

所在地

秋田県大館市白沢字松原

土砂災害警戒区域等の指定の公示に係る図書(その3)(案)

(1/1)

横断測線の区間	土石等の移動により建築物の地上部に作用すると想定される力				土石等の堆積により建築物の地上部に作用すると想定される力				横断測線の区間	土石等の移動により建築物の地上部に作用すると想定される力				土石等の堆積により建築物の地上部に作用すると想定される力			
	土石等の(移動)高さが1m以下の場合、土石等の移動による力が100kN/m ² を超える区域		それ以外の区域		土石等の堆積の高さが3mを超える区域		それ以外の区域			土石等の(移動)高さが1m以下の場合、土石等の移動による力が100kN/m ² を超える区域		それ以外の区域		土石等の堆積の高さが3mを超える区域		それ以外の区域	
	力の大きさのうち最大のもの(kN/m ²)	土石等の高さ(m)	力の大きさのうち最大のもの(kN/m ²)	土石等の高さ(m)	力の大きさのうち最大のもの(kN/m ²)	土石等の高さ(m)	力の大きさのうち最大のもの(kN/m ²)	土石等の高さ(m)		力の大きさのうち最大のもの(kN/m ²)	土石等の高さ(m)	力の大きさのうち最大のもの(kN/m ²)	土石等の高さ(m)	力の大きさのうち最大のもの(kN/m ²)	土石等の高さ(m)	力の大きさのうち最大のもの(kN/m ²)	土石等の高さ(m)
1 ~ 2	-	-	80.93	1.00	-	-	9.44	1.87	28 ~ 29	163.75	1.00	100.00	1.00	20.91	4.14	15.16	3.00
2 ~ 3	-	-	96.91	1.00	-	-	10.35	2.05	~								
3 ~ 4	-	-	100.00	1.00	-	-	11.88	2.35	~								
4 ~ 5	135.42	1.00	100.00	1.00	-	-	12.26	2.43	~								
5 ~ 6	135.42	1.00	100.00	1.00	-	-	13.02	2.58	~								
7 ~ 8	122.20	1.00	100.00	1.00	-	-	11.84	2.34	~								
8 ~ 9	122.52	1.00	100.00	1.00	-	-	11.84	2.34	~								
9 ~ 10	129.77	1.00	100.00	1.00	-	-	12.85	2.54	~								
10 ~ 11	129.77	1.00	100.00	1.00	-	-	12.85	2.54	~								
11 ~ 12	151.63	1.00	100.00	1.00	-	-	15.16	3.00	~								
12 ~ 13	156.37	1.00	100.00	1.00	19.84	3.92	15.16	3.00	~								
13 ~ 14	161.75	1.00	100.00	1.00	20.54	4.06	15.16	3.00	~								
14 ~ 15	164.28	1.00	100.00	1.00	21.08	4.17	15.16	3.00	~								
15 ~ 16	164.76	1.00	100.00	1.00	21.25	4.20	15.16	3.00	~								
16 ~ 17	164.91	1.00	100.00	1.00	21.36	4.23	15.16	3.00	~								
17 ~ 18	164.91	1.00	100.00	1.00	21.36	4.23	15.16	3.00	~								
18 ~ 19	162.72	1.00	100.00	1.00	18.86	3.73	15.16	3.00	~								
19 ~ 20	161.10	1.00	100.00	1.00	18.59	3.68	15.16	3.00	~								
20 ~ 21	159.57	1.00	100.00	1.00	18.41	3.64	15.16	3.00	~								
21 ~ 22	159.12	1.00	100.00	1.00	18.41	3.64	15.16	3.00	~								
22 ~ 23	159.12	1.00	100.00	1.00	18.41	3.64	15.16	3.00	~								
23 ~ 24	156.33	1.00	100.00	1.00	19.82	3.92	15.16	3.00	~								
24 ~ 25	158.33	1.00	100.00	1.00	20.05	3.97	15.16	3.00	~								
25 ~ 26	158.85	1.00	100.00	1.00	20.12	3.98	15.16	3.00	~								
26 ~ 27	164.76	1.00	100.00	1.00	21.31	4.22	15.16	3.00	~								
27 ~ 28	164.76	1.00	100.00	1.00	21.31	4.22	15.16	3.00	~								

様式-3(急) 建築物の構造の規制に必要な衝撃に関する事項	自然現象の種類	急傾斜地の崩壊	箇所番号	I-115
	告示番号	第178号	箇所名	松原
	告示年月日	平成30年3月20日	所在地	秋田県大館市白沢字松原