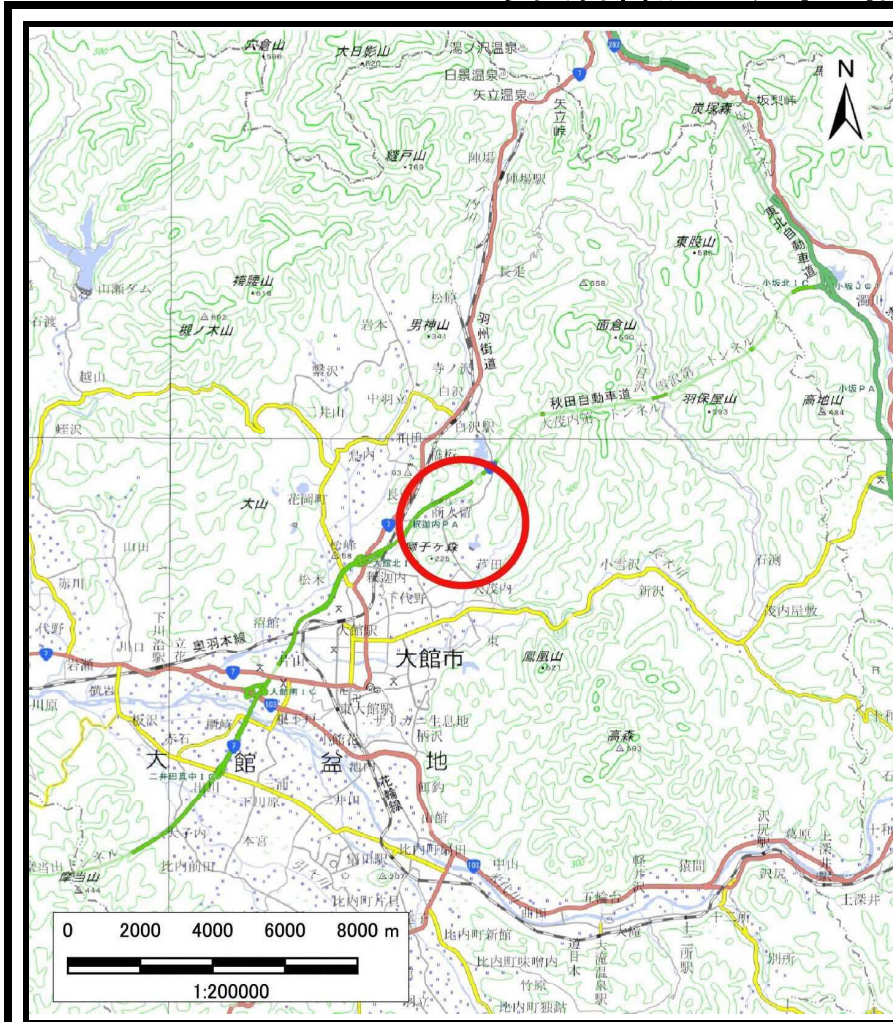
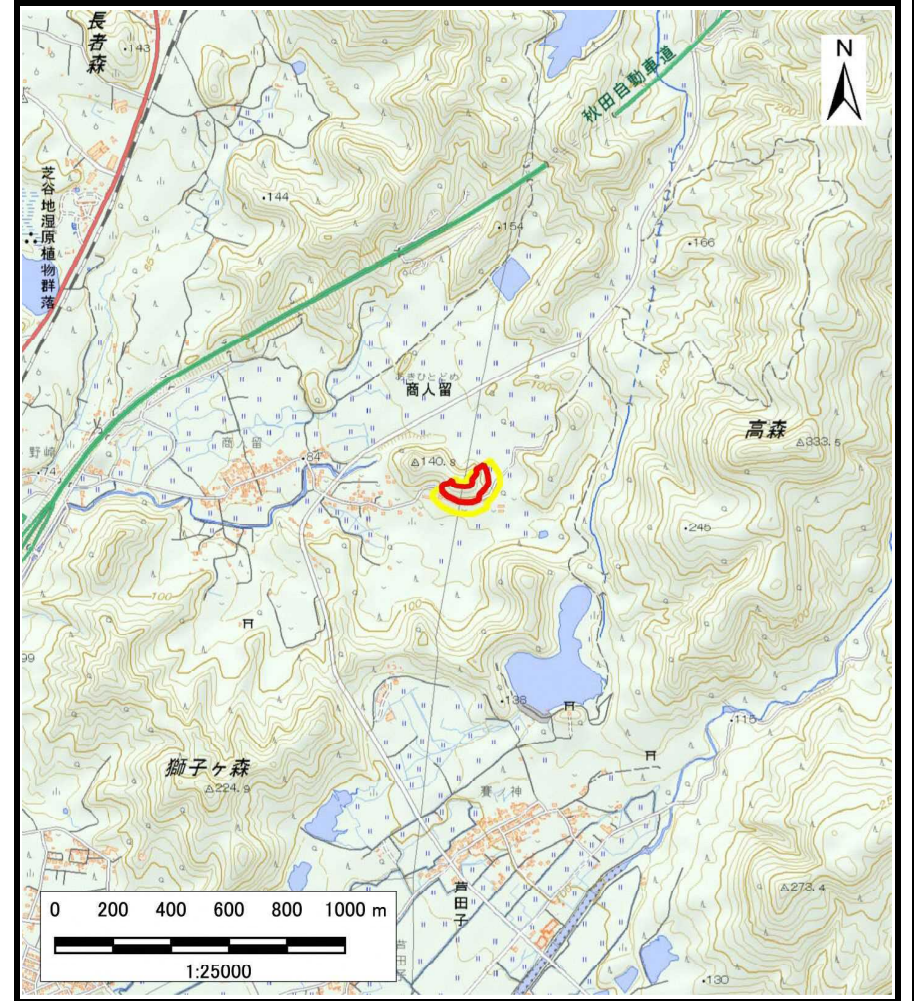


土砂災害警戒区域等の指定の公示に係る図書（その1）



(1/200,000)



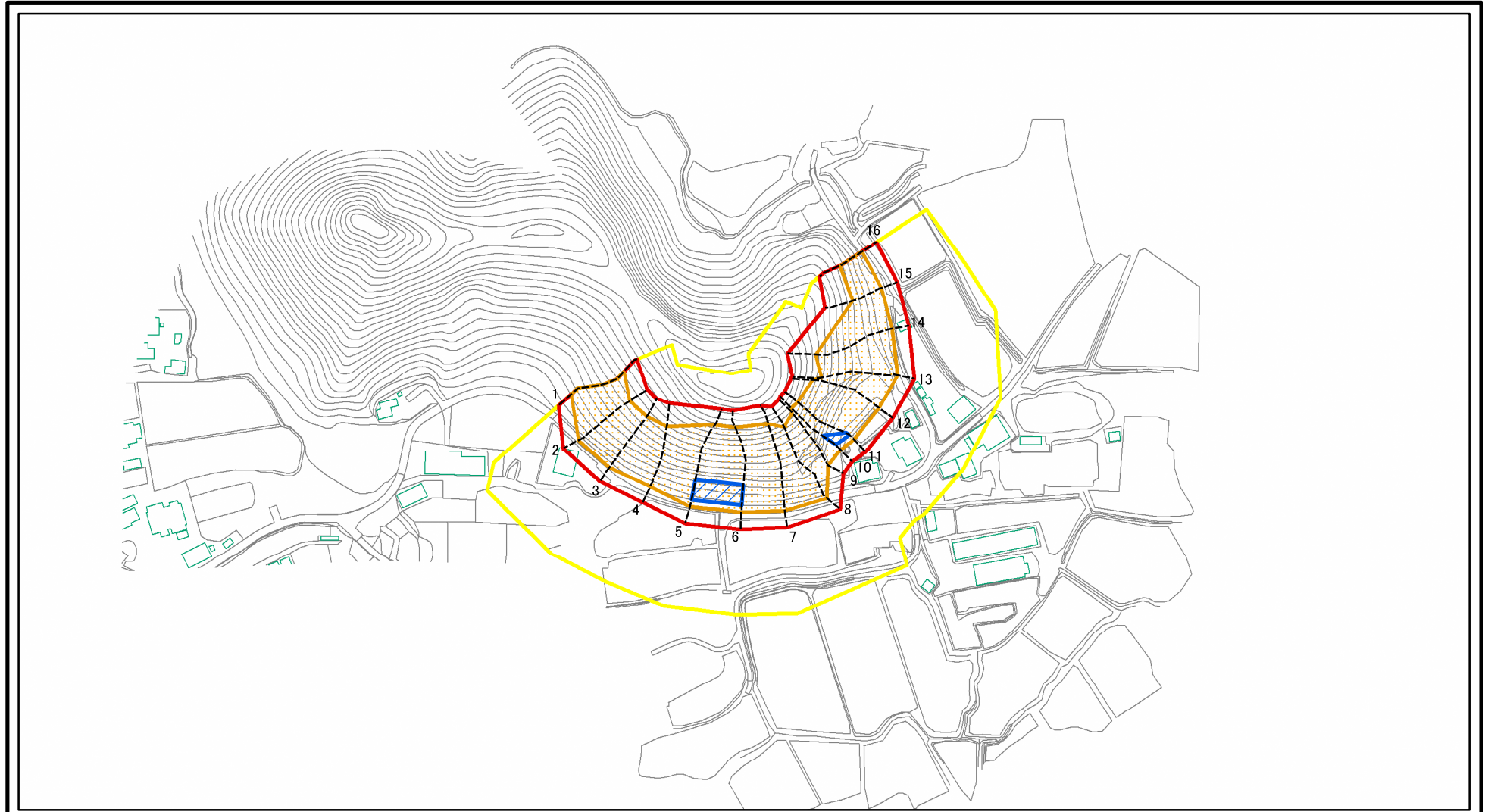
(1/25,000)

様式一 1（急）
土砂災害警戒区域・土砂災害特別警戒区域 位置図

自然現象の種類	急傾斜地の崩壊
箇所番号	Ⅱ-人5
箇所名	商人留2号
所在地	秋田県大館市商人留字津都山下及び清水沢

この地図は、国土地理院長の承認を得て、同院発行の電子地形図25000及び電子地形図20万を複製したものである。（承認番号 令元情複、第859号）

土砂災害警戒区域等の指定の公示に係る図書(その2)

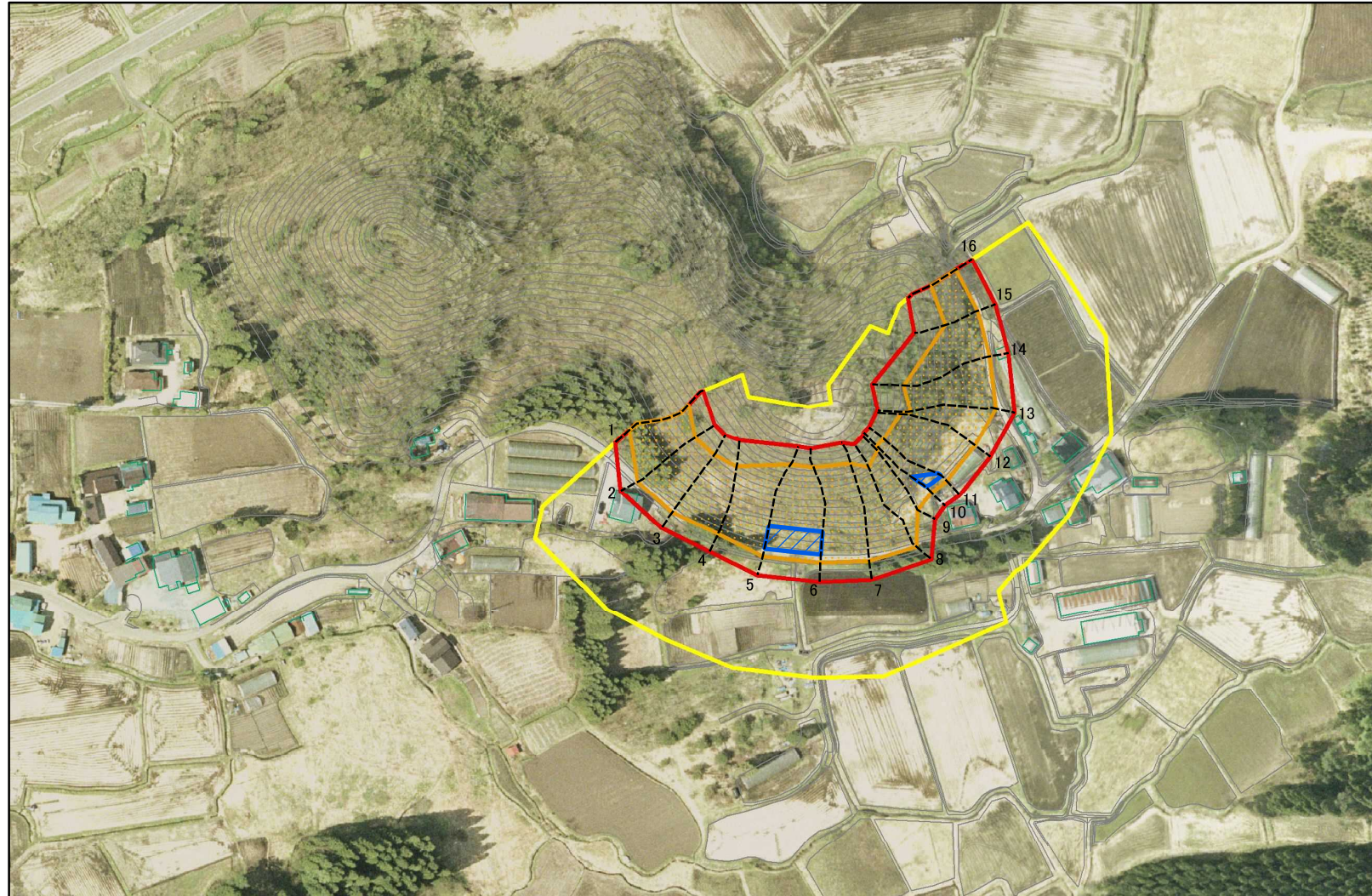


0 25 50 100
m

図中の数字は横断測線番号を示す

様式-2(急) 土砂災害警戒区域・土砂災害特別警戒区域 区域図(その1)	土砂災害防止法施行令第二条の基準に該当する区域		N 縮尺 1:2,500	自然現象の種類	急傾斜地の崩壊	箇所番号	Ⅱ-人5	
	土砂災害防止法施行令第三条の基準に該当する区域			告示番号	第480号	箇所名	商人留2号	
	土砂等の(移動)高さが1m以下の場合、土砂等の移動による力が100kN/mを超える区域			告示年月日	令和2年11月27日	所在地	秋田県大館市商人留字津都山下及び清水沢	
	土砂等の堆積の高さが3mを超える区域			告示年月日	令和2年11月27日	所在地	秋田県大館市商人留字津都山下及び清水沢	
それ以外の区域								

土砂災害警戒区域等の指定の公示に係る図書(その2)



図中の数字は横断測線番号を示す

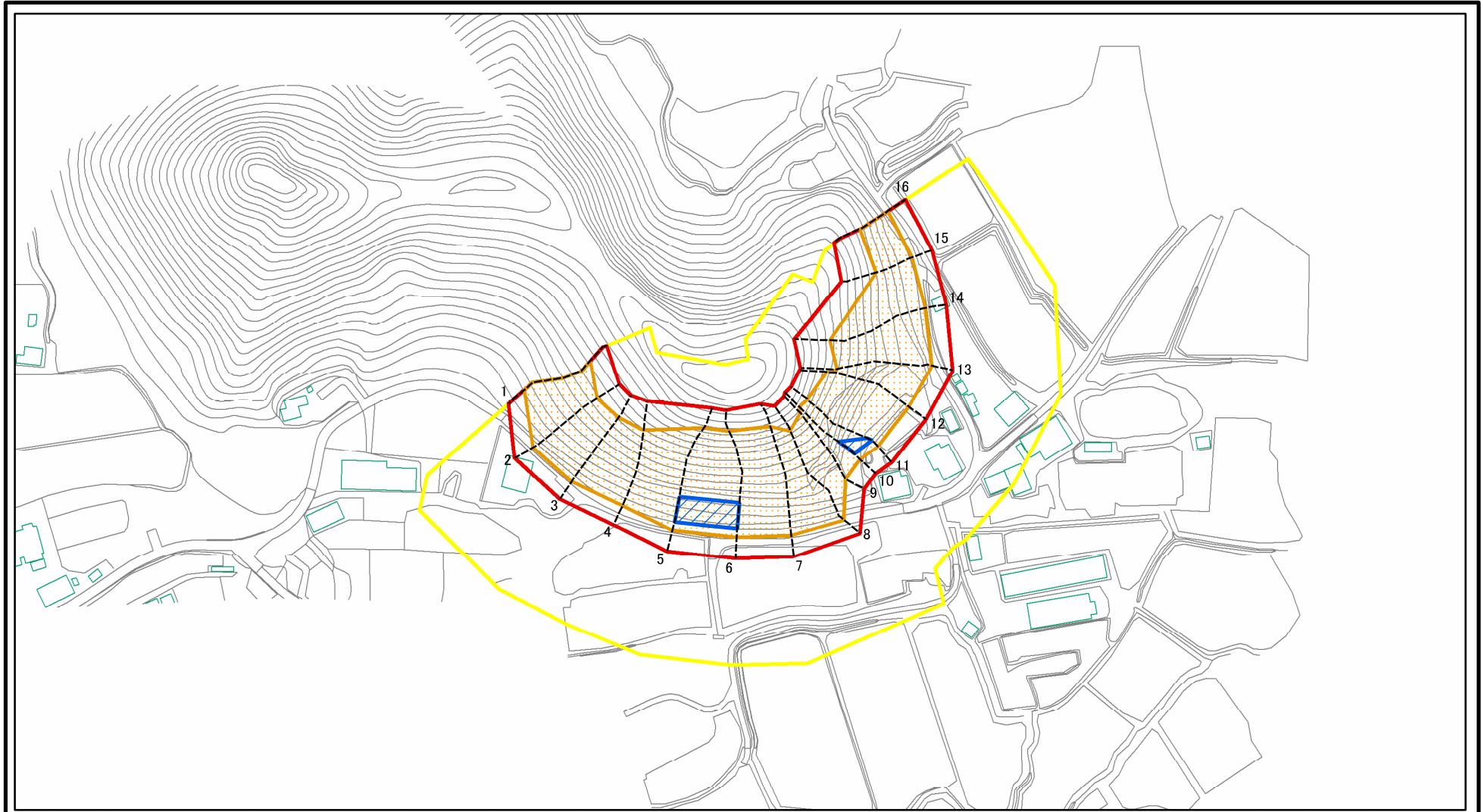
様式-2(急)
土砂災害警戒区域・土砂災害特別警戒区域
区域図(その1)

土砂災害防止法施行令第二条の基準に該当する区域	
土砂災害防止法施行令第三条の基準に該当する区域	
それ以外の区域	

	縮尺
	1:2,500

自然現象の種類	急傾斜地の崩壊	箇所番号	Ⅱ-人5
告示番号	第480号	箇所名	商人留2号
告示年月日	令和2年11月27日	所在地	秋田県大館市商人留字津都山下及び清水沢

土砂災害警戒区域等の指定の公示に係る図書(その2-1)



図中の数字は横断測線番号を示す

様式-2-1(急)
土砂災害警戒区域・土砂災害特別警戒区域
区域図(その2)

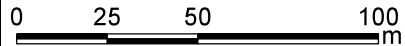
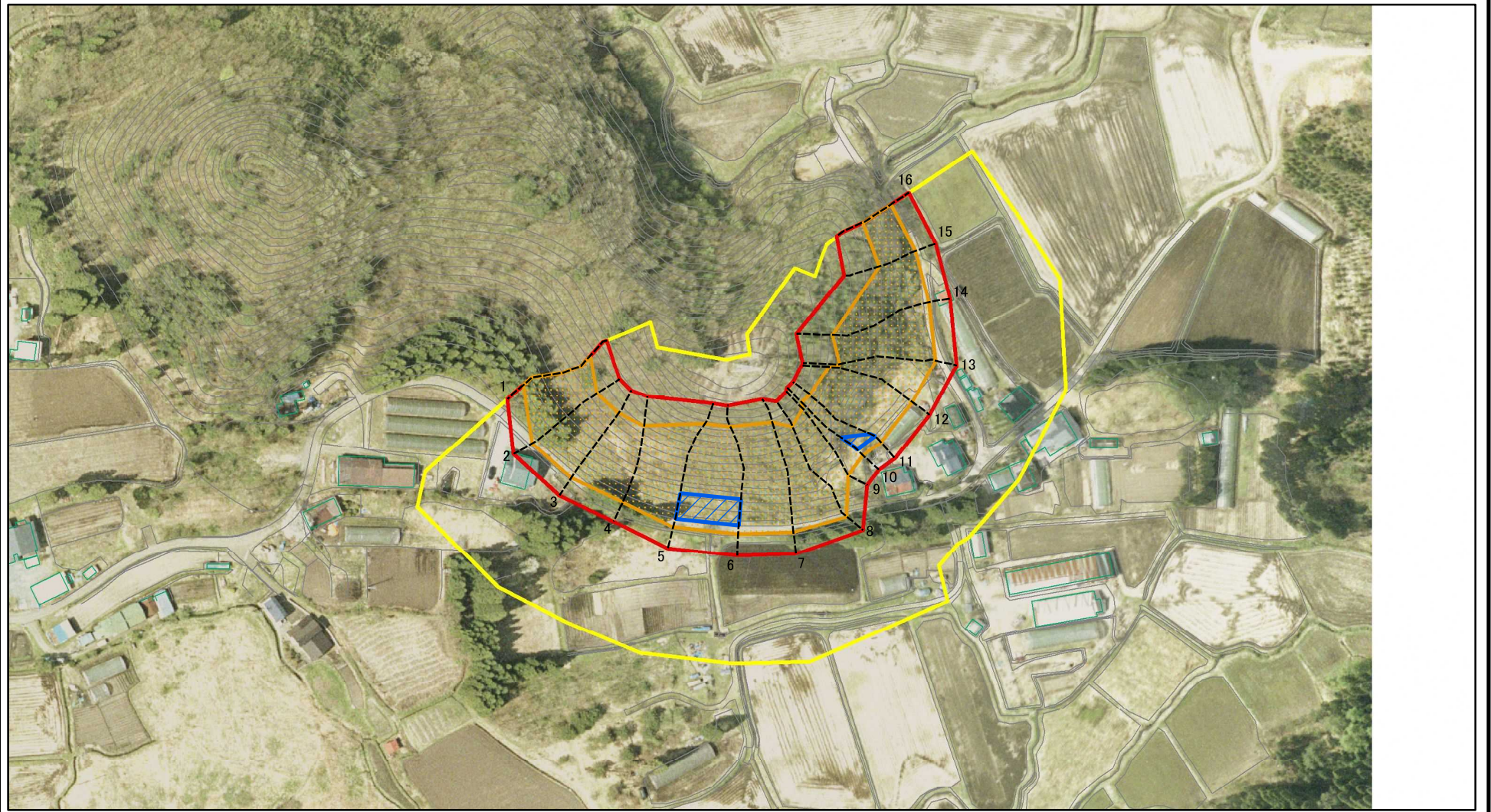
土砂災害防止法施行令第二条の基準に該当する区域	
土砂災害防止法施行令第三条の基準に該当する区域	
土砂等の(移動)高さが1m以下の場合、土砂等の移動による力が100kN/mを超える区域	
土砂等の堆積の高さが3mを超える区域	
それ以外の区域	

N

縮尺
1:2,000

自然現象の種類	急傾斜地の崩壊	箇所番号	Ⅱ-人5
告示番号	第480号	箇所名	商人留2号
告示年月日	令和2年11月27日	所在地	秋田県大館市商人留字津都山下及び清水沢

土砂災害警戒区域等の指定の公示に係る図書(その2-1)



図中の数字は横断測線番号を示す

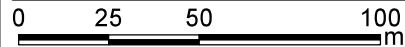
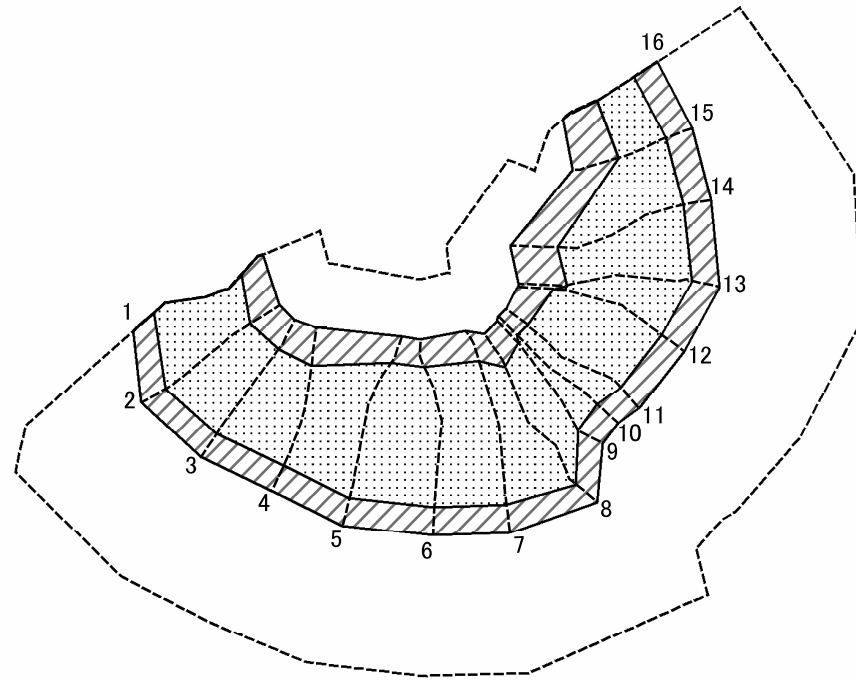
様式-2-1(急)
土砂災害警戒区域・土砂災害特別警戒区域
区域図(その2)

土砂災害防止法施行令第二条の基準に該当する区域	
土砂災害防止法施行令第三条の基準に該当する区域	
土砂等の(移動)高さが1m以下の場合、土砂等の移動による力が100kN/mを超える区域	
土砂等の堆積の高さが3mを超える区域	
それ以外の区域	

	縮尺
	1:2,000

自然現象の種類	急傾斜地の崩壊	箇所番号	Ⅱ-人5
告示番号	第480号	箇所名	商人留2号
告示年月日	令和2年11月27日	所在地	秋田県大館市商人留字津都山下及び清水沢

土砂災害警戒区域等の指定の公示に係る図書(その2-2)



図中の数字は横断測線番号を示す

様式-2-2(急)
土砂災害特別警戒区域の区域区分図
(急傾斜地の崩壊に伴う土石等の移動により
建築物の地上部に作用すると想定される力)

土砂災害防止法施行令第二条の基準に該当する区域	
土砂災害防止法施行令第三条の基準に該当する区域	
それ以外の区域	

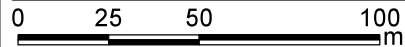
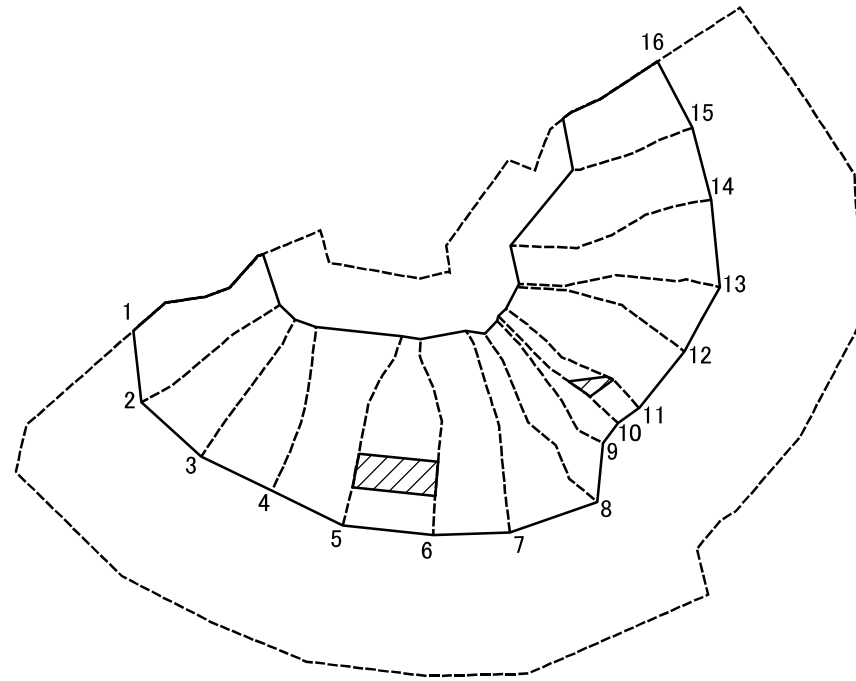
縮尺
1:2,000

自然現象の種類
告示番号
告示年月日

急傾斜地の崩壊
第480号
令和2年11月27日

箇所番号	II-人5
箇所名	商人留2号
所在地	秋田県大館市商人留字津都山下及び清水沢

土砂災害警戒区域等の指定の公示に係る図書(その2-3)



図中の数字は横断測線番号を示す

様式-2-3(急) 土砂災害特別警戒区域の区域区分図 (急傾斜地の崩壊に伴う土石等の堆積により 建築物の地上部に作用すると想定される力)	土砂災害防止法施行令第二条の基準に該当する区域			N 縮尺 1:2,000	自然現象の種類	急傾斜地の崩壊	箇所番号	Ⅱ-人5
	土砂災害防止法施行令第三条の基準に該当する区域	土石等の堆積の高さが3mを超える区域			告示番号	第480号	箇所名	商人留2号
		それ以外の区域			告示年月日	令和2年11月27日	所在地	秋田県大館市商人留字津都山下及び清水沢

土砂災害警戒区域等の指定の公示に係る図書(その3)

横断測線の区間	土石等の移動により建築物の地上部に作用すると想定される力				土石等の堆積により建築物の地上部に作用すると想定される力				横断測線の区間	土石等の移動により建築物の地上部に作用すると想定される力				土石等の堆積により建築物の地上部に作用すると想定される力			
	土石等の(移動)高さが1m以下の場合、土石等の移動による力が100kN/m ² を超える区域		それ以外の区域		土石等の堆積の高さが3mを超える区域		それ以外の区域			土石等の(移動)高さが1m以下の場合、土石等の移動による力が100kN/m ² を超える区域		それ以外の区域		土石等の堆積の高さが3mを超える区域		それ以外の区域	
	力の大きさのうち最大のもの (kN/m ²)	土石等の高さ (m)	力の大きさのうち最大のもの (kN/m ²)	土石等の高さ (m)	力の大きさのうち最大のもの (kN/m ²)	土石等の高さ (m)	力の大きさのうち最大のもの (kN/m ²)	土石等の高さ (m)		力の大きさのうち最大のもの (kN/m ²)	土石等の高さ (m)	力の大きさのうち最大のもの (kN/m ²)	土石等の高さ (m)	力の大きさのうち最大のもの (kN/m ²)	土石等の高さ (m)	力の大きさのうち最大のもの (kN/m ²)	土石等の高さ (m)
1 ~ 2	144.47	1.00	100.00	1.00	-	-	15.33	2.92	~								
2 ~ 3	140.12	1.00	100.00	1.00	-	-	14.93	2.85	~								
3 ~ 4	140.12	1.00	100.00	1.00	-	-	14.93	2.85	~								
4 ~ 5	151.79	1.00	100.00	1.00	-	-	15.16	3.00	~								
5 ~ 6	151.79	1.00	100.00	1.00	15.43	3.05	15.16	3.00	~								
6 ~ 7	151.79	1.00	100.00	1.00	-	-	15.16	3.00	~								
7 ~ 8	145.32	1.00	100.00	1.00	-	-	14.94	2.96	~								
8 ~ 9	144.29	1.00	100.00	1.00	-	-	15.22	2.90	~								
9 ~ 10	150.72	1.00	100.00	1.00	-	-	15.73	3.00	~								
10 ~ 11	150.72	1.00	100.00	1.00	16.36	3.12	15.73	3.00	~								
11 ~ 12	150.60	1.00	100.00	1.00	-	-	15.73	3.00	~								
12 ~ 13	138.73	1.00	100.00	1.00	-	-	15.23	2.90	~								
13 ~ 14	129.78	1.00	100.00	1.00	-	-	14.62	2.79	~								
14 ~ 15	129.78	1.00	100.00	1.00	-	-	14.13	2.80	~								
15 ~ 16	120.68	1.00	100.00	1.00	-	-	12.10	2.39	~								
~									~								
~									~								
~									~								
~									~								
~									~								
~									~								
~									~								
~									~								
~									~								
~									~								

様式-3(急) 建築物の構造の規制に必要な衝撃に関する事項	自然現象の種類	急傾斜地の崩壊	箇所番号	II-人5
	告示番号	第480号	箇所名	商人留2号
	告示年月日	令和2年11月27日	所在地	秋田県大館市商人留宇津都山下及び清水沢