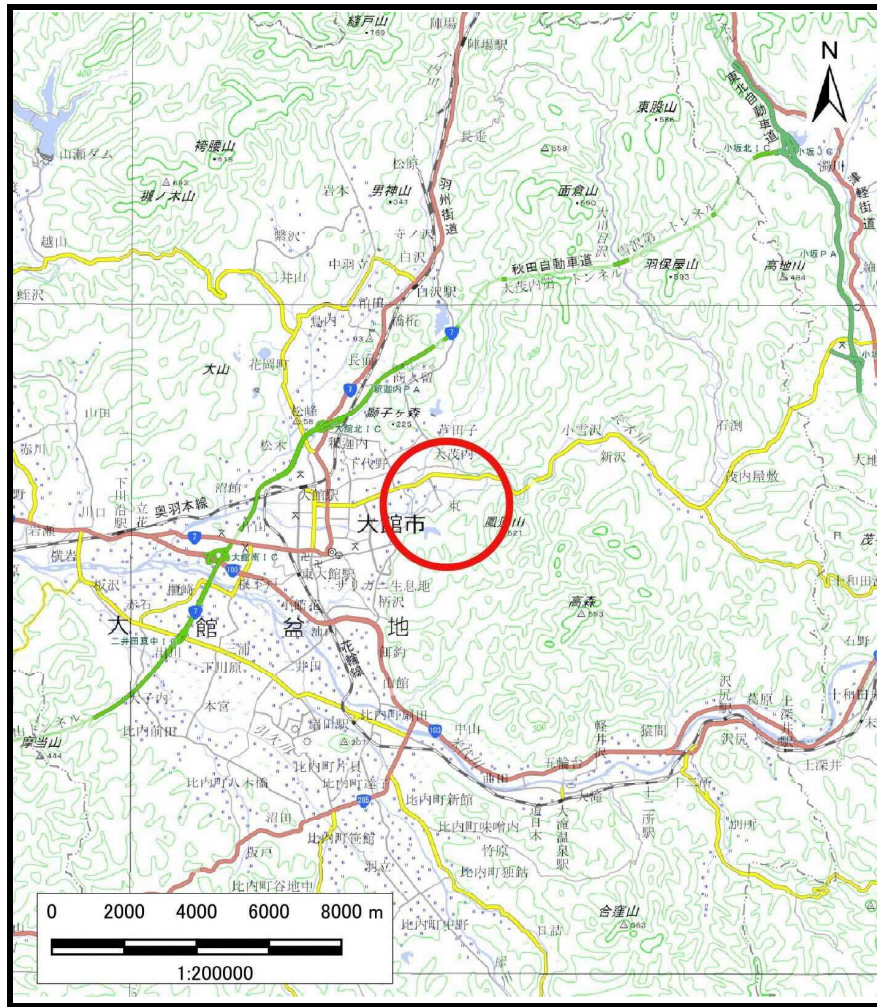
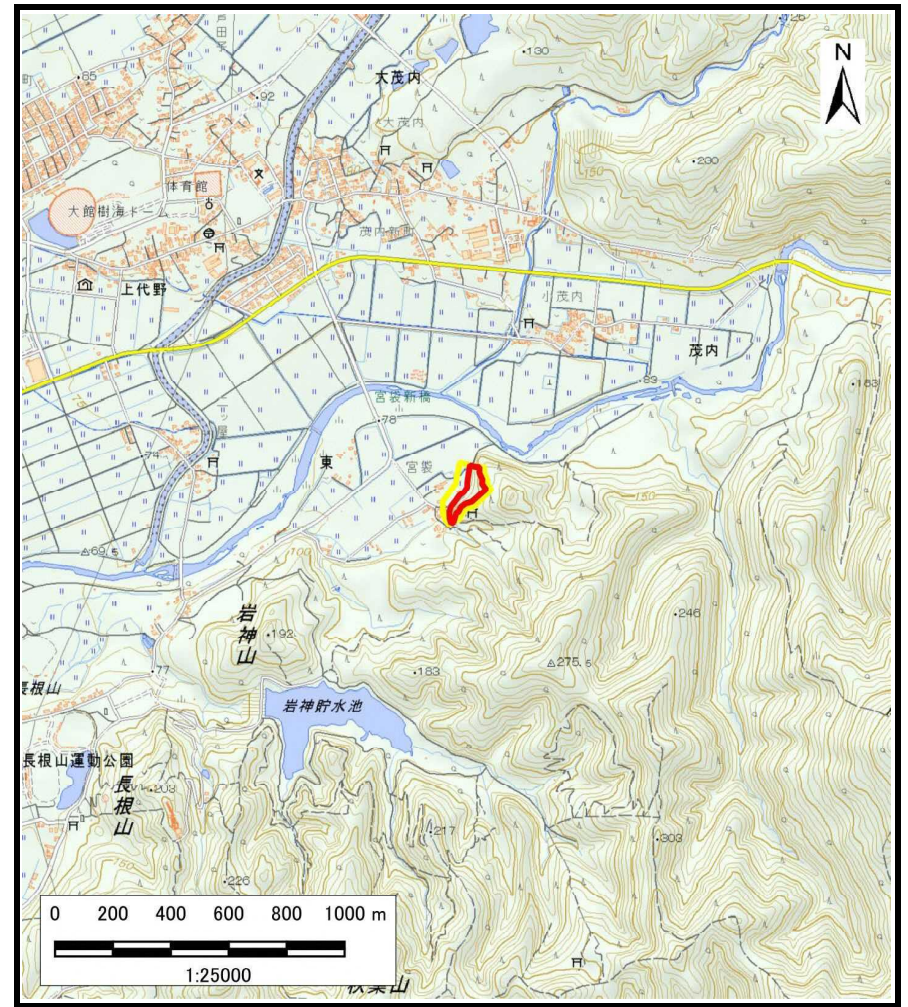


土砂災害警戒区域等の指定の公示に係る図書（その1）



(1/200,000)



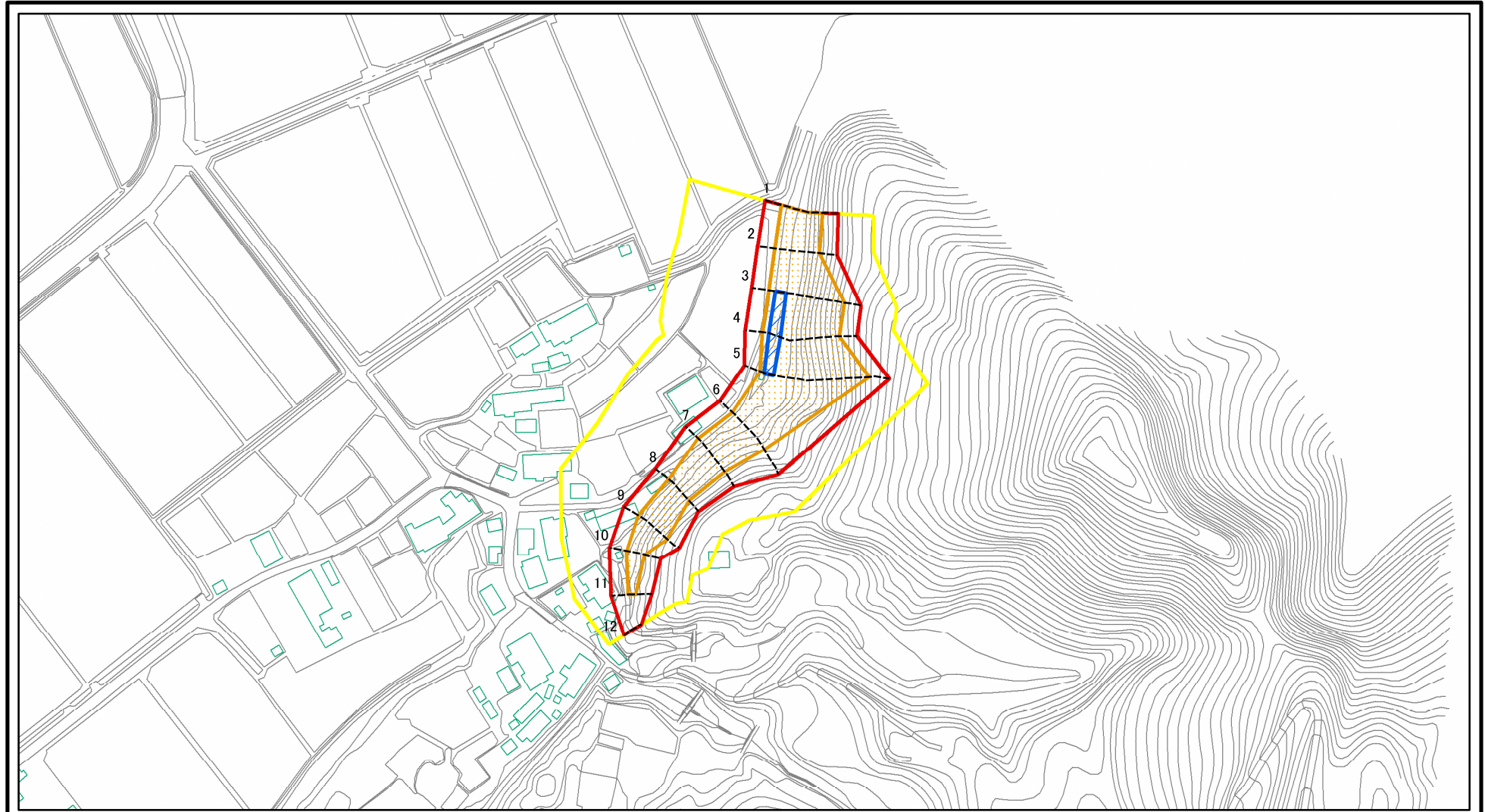
(1/25,000)

様式一 1 (急)
土砂災害警戒区域・土砂災害特別警戒区域 位置図

| | |
|---------|-----------------|
| 自然現象の種類 | 急傾斜地の崩壊 |
| 箇所番号 | II-81 |
| 箇所名 | 宮袋2号 |
| 所在地 | 秋田県大館市東字宮袋及び鳥谷下 |

この地図は、国土地理院長の承認を得て、同院発行の電子地形図25000及び電子地形図20万を複製したものである。（承認番号 令元情複、第859号）

土砂災害警戒区域等の指定の公示に係る図書(その2)

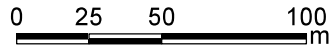
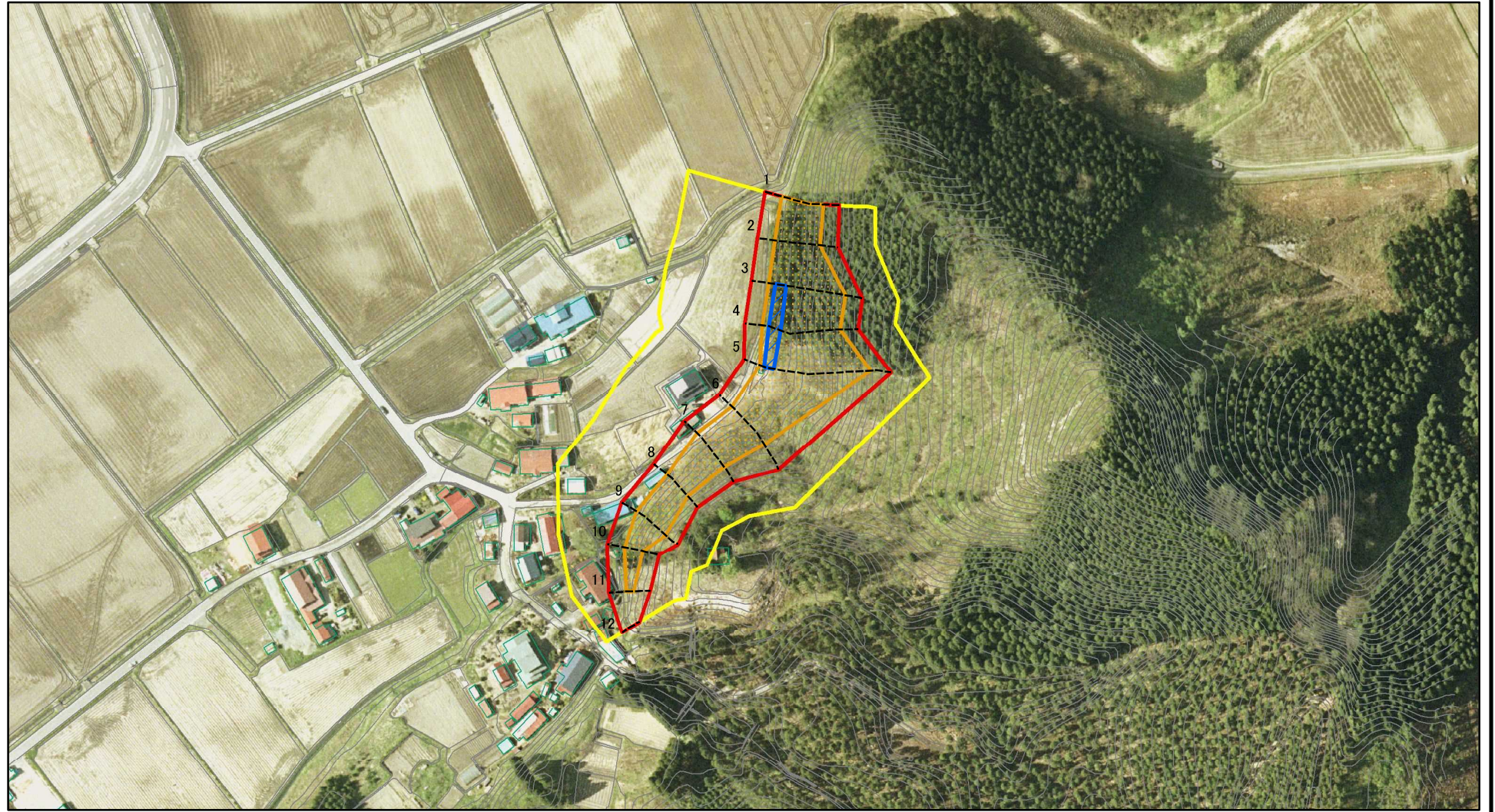


図中の数字は横断測線番号を示す

様式-2(急)
土砂災害警戒区域・土砂災害特別警戒区域
区域図(その1)

| | | | | | | |
|---|--|--------------------|---------|------------|------|-----------------|
| 土砂災害防止法施行令第二条の基準に該当する区域 | | N 縮尺 1:2,500 | 自然現象の種類 | 急傾斜地の崩壊 | 箇所番号 | II-81 |
| 土砂災害防止法施行令第三条の基準に該当する区域 | | | 告示番号 | 第480号 | 箇所名 | 宮袋2号 |
| 土砂等の(移動)高さが1m以下の場合、土砂等の移動による力が100kN/mを超える区域 | | | 告示年月日 | 令和2年11月27日 | 所在地 | 秋田県大館市東宇宮袋及び鳥谷下 |
| 土砂等の堆積の高さが3mを超える区域 | | | | | | |
| それ以外の区域 | | | | | | |

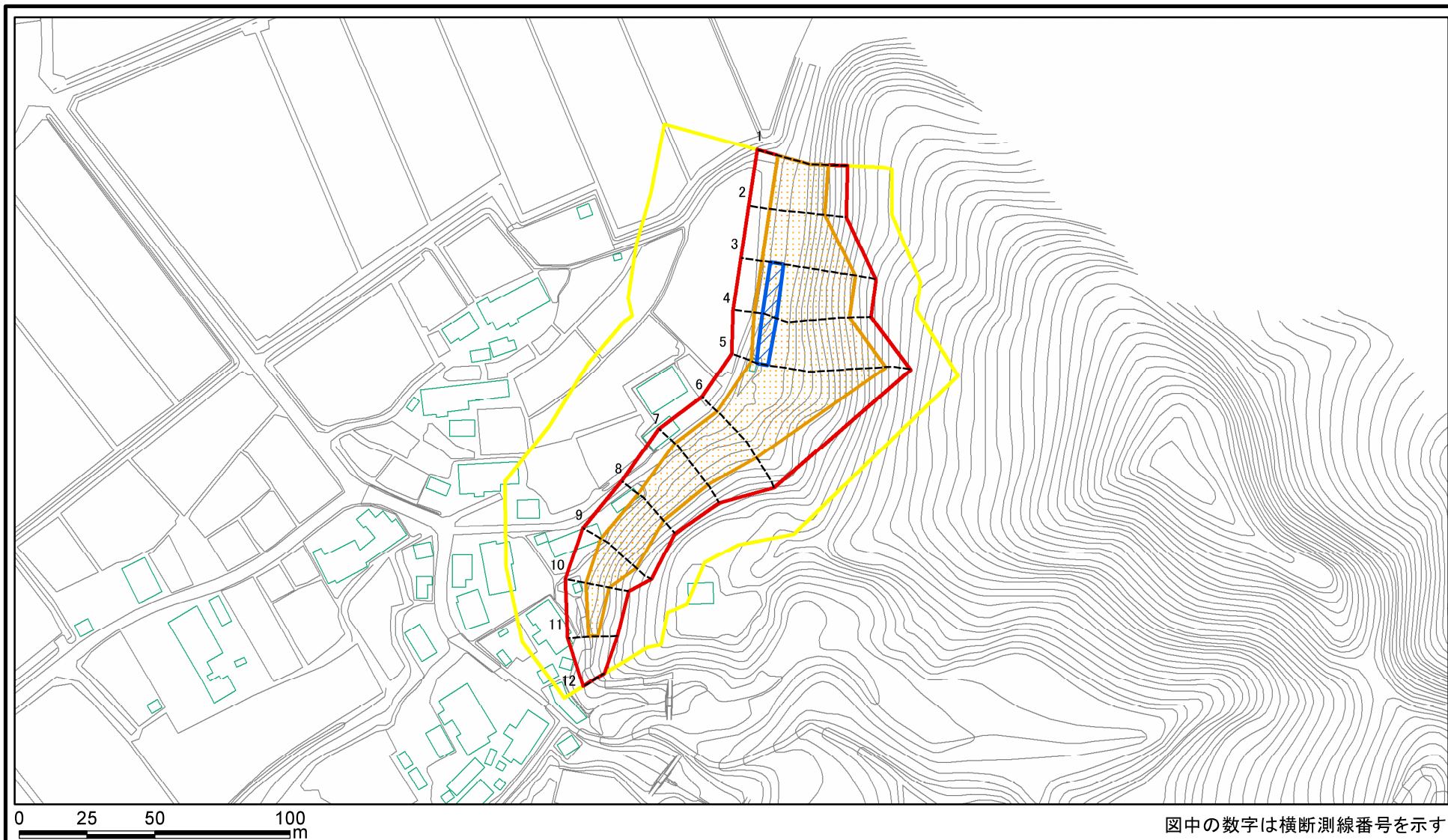
土砂災害警戒区域等の指定の公示に係る図書(その2)



図中の数字は横断測線番号を示す

| | | | | | | | |
|---|---|--|--------------------|---------|------------|------|-----------------|
| 様式-2(急) 土砂災害警戒区域・土砂災害特別警戒区域 区域図(その1) | 土砂災害防止法施行令第二条の基準に該当する区域 | | N 縮尺 1:2,500 | 自然現象の種類 | 急傾斜地の崩壊 | 箇所番号 | II-81 |
| | 土砂災害防止法施行令第三条の基準に該当する区域 | | | 告示番号 | 第480号 | 箇所名 | 宮袋2号 |
| | 土砂等の(移動)高さが1m以下の場合、土砂等の移動による力が100kN/mを超える区域 | | | 告示年月日 | 令和2年11月27日 | 所在地 | 秋田県大館市東字宮袋及び鳥谷下 |
| | 土砂等の堆積の高さが3mを超える区域 | | | | | | |
| それ以外の区域 | | | | | | | |

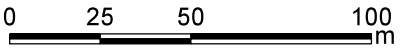
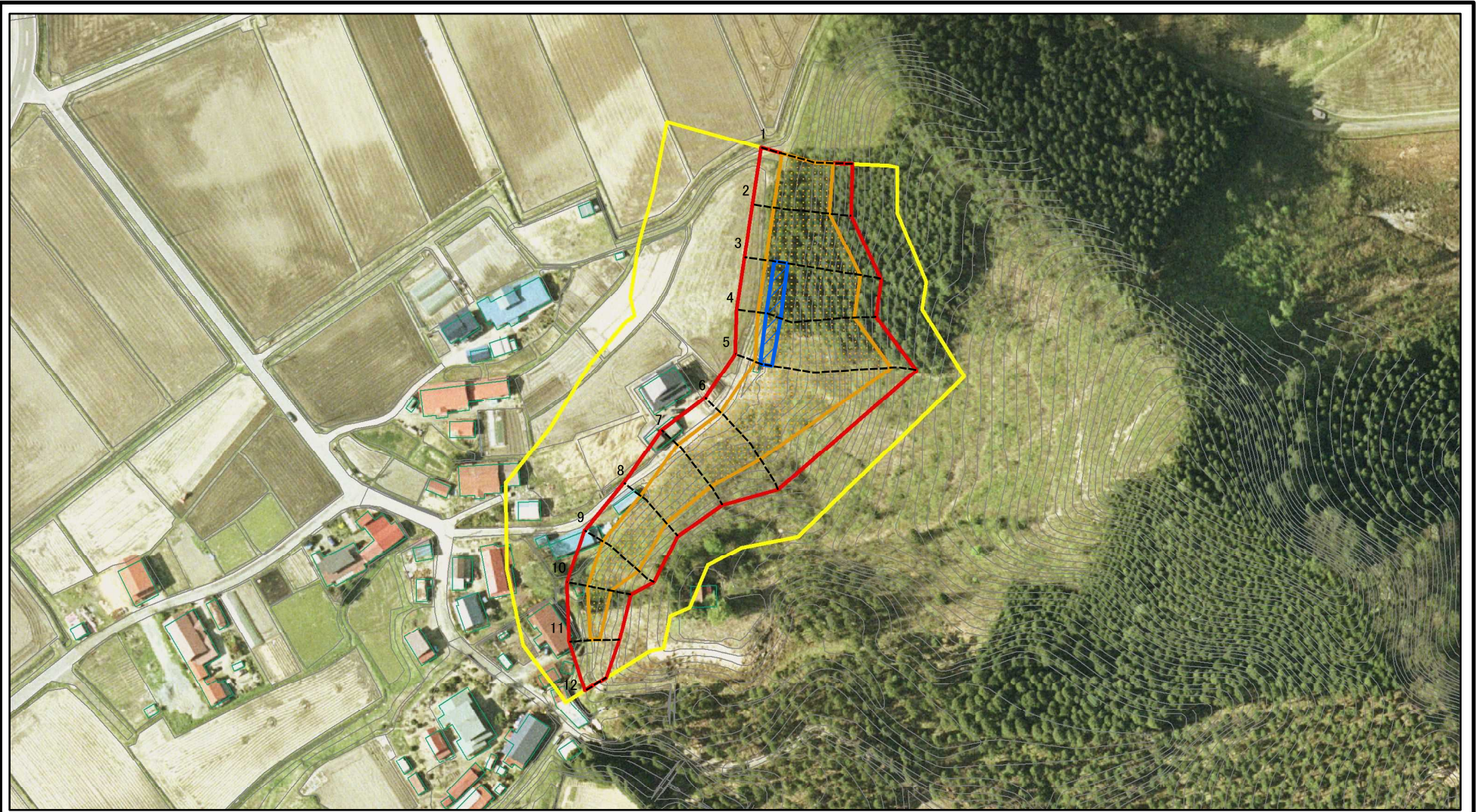
土砂災害警戒区域等の指定の公示に係る図書(その2-1)



図中の数字は横断測線番号を示す

| | | | | | | | |
|---|---|------|--------------------|---------|------------|------|-----------------|
| 様式-2-1(急) 土砂災害警戒区域・土砂災害特別警戒区域 区域図(その2) | 土砂災害防止法施行令第二条の基準に該当する区域 | | N 縮尺 1:2,000 | 自然現象の種類 | 急傾斜地の崩壊 | 箇所番号 | II-81 |
| | 土砂災害防止法施行令第三条の基準に該当する区域 | | | 告示番号 | 第480号 | 箇所名 | 宮袋2号 |
| | 土砂等の(移動)高さが1m以下の場合、土砂等の移動による力が100kN/mを超える区域 | | | 告示年月日 | 令和2年11月27日 | 所在地 | 秋田県大館市東字宮袋及び鳥谷下 |
| | 土砂等の堆積の高さが3mを超える区域 | | | | | | |
| | それ以外の区域 | | | | | | |

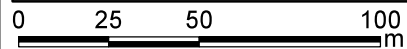
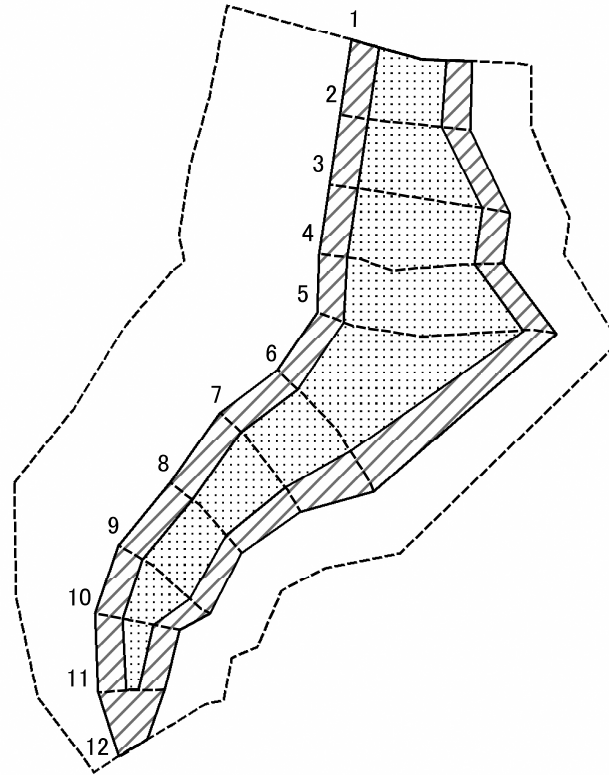
土砂災害警戒区域等の指定の公示に係る図書(その2-1)



図中の数字は横断測線番号を示す

| | | | | | | | |
|---|---|----------|-------------------|---------|------------|------|-----------------|
| 様式-2-1(急) 土砂災害警戒区域・土砂災害特別警戒区域 区域図(その2) | 土砂災害防止法施行令第二条の基準に該当する区域 | | 縮尺 1:2,000 | 自然現象の種類 | 急傾斜地の崩壊 | 箇所番号 | II-81 |
| | 土砂災害防止法施行令第三条の基準に該当する区域 | | | 告示番号 | 第480号 | 箇所名 | 宮袋2号 |
| | 土砂等の(移動)高さが1m以下の場合、土砂等の移動による力が100kN/mを超える区域 | | | 告示年月日 | 令和2年11月27日 | 所在地 | 秋田県大館市東字宮袋及び鳥谷下 |
| | 土砂等の堆積の高さが3mを超える区域 | | | | | | |
| | それ以外の区域 | | | | | | |

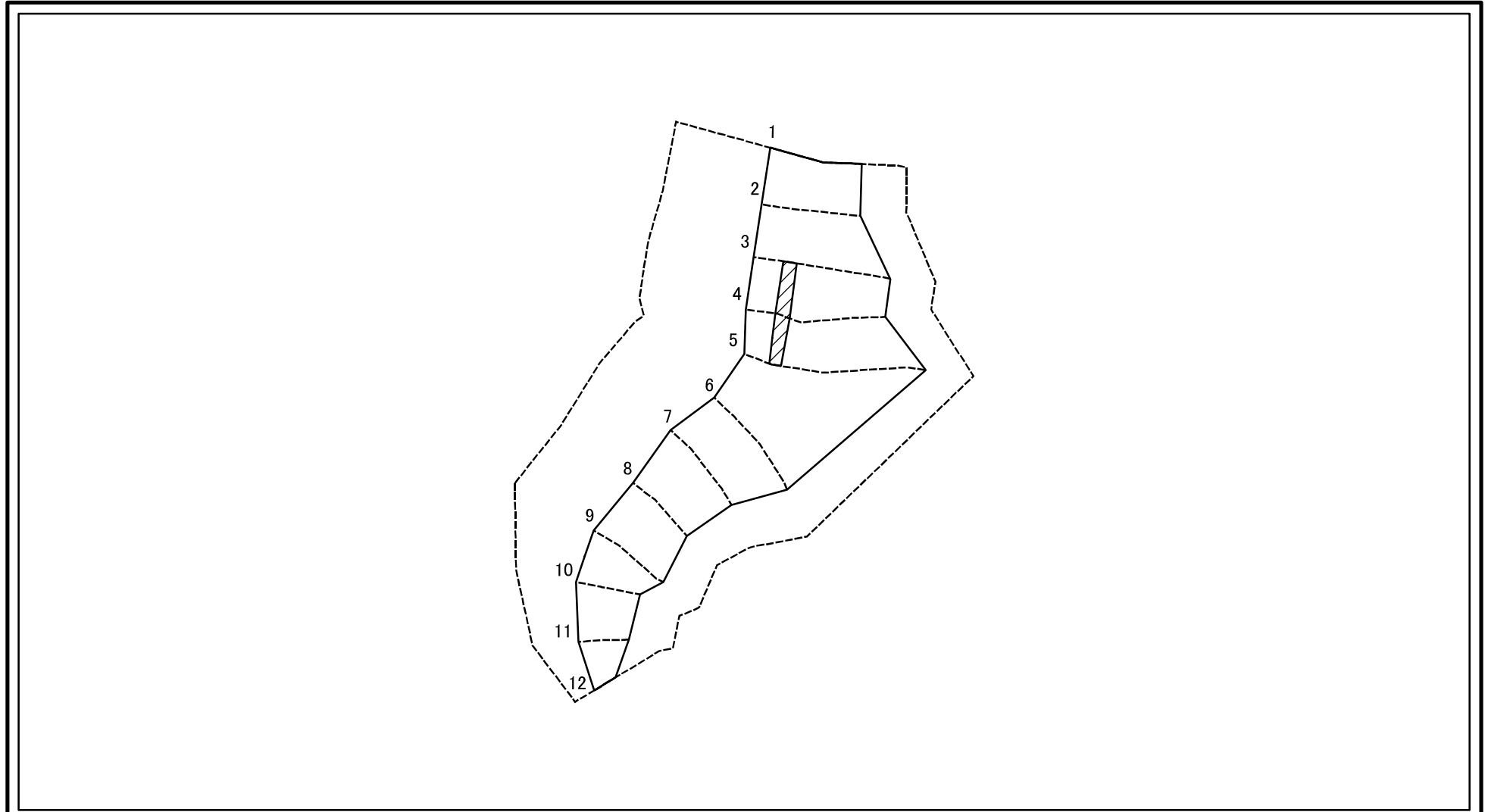
土砂災害警戒区域等の指定の公示に係る図書(その2-2)



図中の数字は横断測線番号を示す

| | | | | | | | |
|---|-------------------------|--|--------------------|------------|---------|---------------------|-------|
| 様式-2-2(急) 土砂災害特別警戒区域の区域区分図 (急傾斜地の崩壊に伴う土石等の移動により 建築物の地上部に作用すると想定される力) | 土砂災害防止法施行令第二条の基準に該当する区域 | | N 縮尺 1:2,000 | 自然現象の種類 | 急傾斜地の崩壊 | 箇所番号 | II-81 |
| | 土砂災害防止法施行令第三条の基準に該当する区域 | | | 告示番号 | 第480号 | 箇所名 | 宮袋2号 |
| | それ以外の区域 | | 告示年月日 | 令和2年11月27日 | 所在地 | 秋田県大館市東字宮袋 及ひ鳥谷下 | |

土砂災害警戒区域等の指定の公示に係る図書(その2-3)



0 25 50 100
m

図中の数字は横断測線番号を示す

| | | | | | | | |
|---|-------------------------|--|--------------------|---------|------------|------|-----------------|
| 様式-2-3(急) 土砂災害特別警戒区域の区域区分図 (急傾斜地の崩壊に伴う土石等の堆積により 建築物の地上部に作用すると想定される力) | 土砂災害防止法施行令第二条の基準に該当する区域 | | N 縮尺 1:2,000 | 自然現象の種類 | 急傾斜地の崩壊 | 箇所番号 | II-81 |
| | 土砂災害防止法施行令第三条の基準に該当する区域 | | | 告示番号 | 第480号 | 箇所名 | 宮袋2号 |
| | それ以外の区域 | | | 告示年月日 | 令和2年11月27日 | 所在地 | 秋田県大館市東字宮袋及び鳥谷下 |

土砂災害警戒区域等の指定の公示に係る図書(その3)

(1/1)

| 横断測線の区間 | 土石等の移動により建築物の地上部に作用すると想定される力 | | | | 土石等の堆積により建築物の地上部に作用すると想定される力 | | | |
|---------|---|-----------|-----------------------------------|-----------|-----------------------------------|-----------|-----------------------------------|-----------|
| | 土石等の(移動)高さが1m以下の場合、土石等の移動による力が100kN/m ² を超える区域 | | それ以外の区域 | | 土石等の堆積の高さが3mを超える区域 | | それ以外の区域 | |
| | 力の大きさのうち最大のもの(kN/m ²) | 土石等の高さ(m) | 力の大きさのうち最大のもの(kN/m ²) | 土石等の高さ(m) | 力の大きさのうち最大のもの(kN/m ²) | 土石等の高さ(m) | 力の大きさのうち最大のもの(kN/m ²) | 土石等の高さ(m) |
| 1 ~ 2 | 142.36 | 1.00 | 100.00 | 1.00 | - | - | 13.65 | 2.70 |
| 2 ~ 3 | 150.84 | 1.00 | 100.00 | 1.00 | - | - | 15.16 | 3.00 |
| 3 ~ 4 | 150.84 | 1.00 | 100.00 | 1.00 | 15.49 | 3.07 | 15.16 | 3.00 |
| 4 ~ 5 | 150.17 | 1.00 | 100.00 | 1.00 | 17.28 | 3.42 | 15.16 | 3.00 |
| 5 ~ 6 | 146.59 | 1.00 | 100.00 | 1.00 | - | - | 15.16 | 3.00 |
| 6 ~ 7 | 139.19 | 1.00 | 100.00 | 1.00 | - | - | 13.74 | 2.62 |
| 7 ~ 8 | 139.19 | 1.00 | 100.00 | 1.00 | - | - | 15.57 | 2.97 |
| 8 ~ 9 | 140.84 | 1.00 | 100.00 | 1.00 | - | - | 15.57 | 2.97 |
| 9 ~ 10 | 140.84 | 1.00 | 100.00 | 1.00 | - | - | 14.35 | 2.74 |
| 10 ~ 11 | 122.86 | 1.00 | 100.00 | 1.00 | - | - | 12.21 | 2.33 |
| 11 ~ 12 | - | - | 100.00 | 1.00 | - | - | 11.35 | 2.16 |
| ~ | | | | | | | | |
| ~ | | | | | | | | |
| ~ | | | | | | | | |
| ~ | | | | | | | | |
| ~ | | | | | | | | |
| ~ | | | | | | | | |
| ~ | | | | | | | | |
| ~ | | | | | | | | |
| ~ | | | | | | | | |
| ~ | | | | | | | | |
| ~ | | | | | | | | |
| ~ | | | | | | | | |
| ~ | | | | | | | | |
| ~ | | | | | | | | |
| ~ | | | | | | | | |
| ~ | | | | | | | | |
| ~ | | | | | | | | |
| ~ | | | | | | | | |
| ~ | | | | | | | | |
| ~ | | | | | | | | |

| | | | | |
|--------------------------------------|---------|------------|------|-----------------|
| 様式-3(急) 建築物の構造の規制に必要な衝撃に関する事項 | 自然現象の種類 | 急傾斜地の崩壊 | 箇所番号 | II-81 |
| | 告示番号 | 第480号 | 箇所名 | 宮袋2号 |
| | 告示年月日 | 令和2年11月27日 | 所在地 | 秋田県大館市東字宮袋及び鳥谷下 |