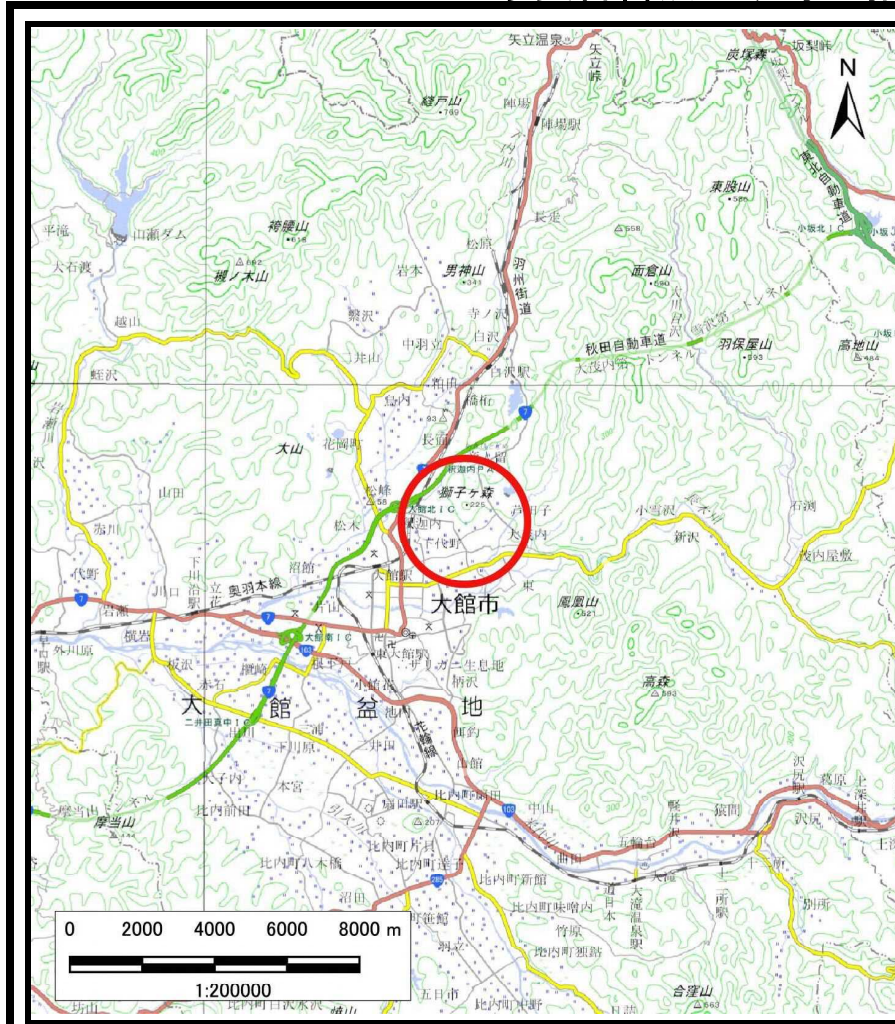
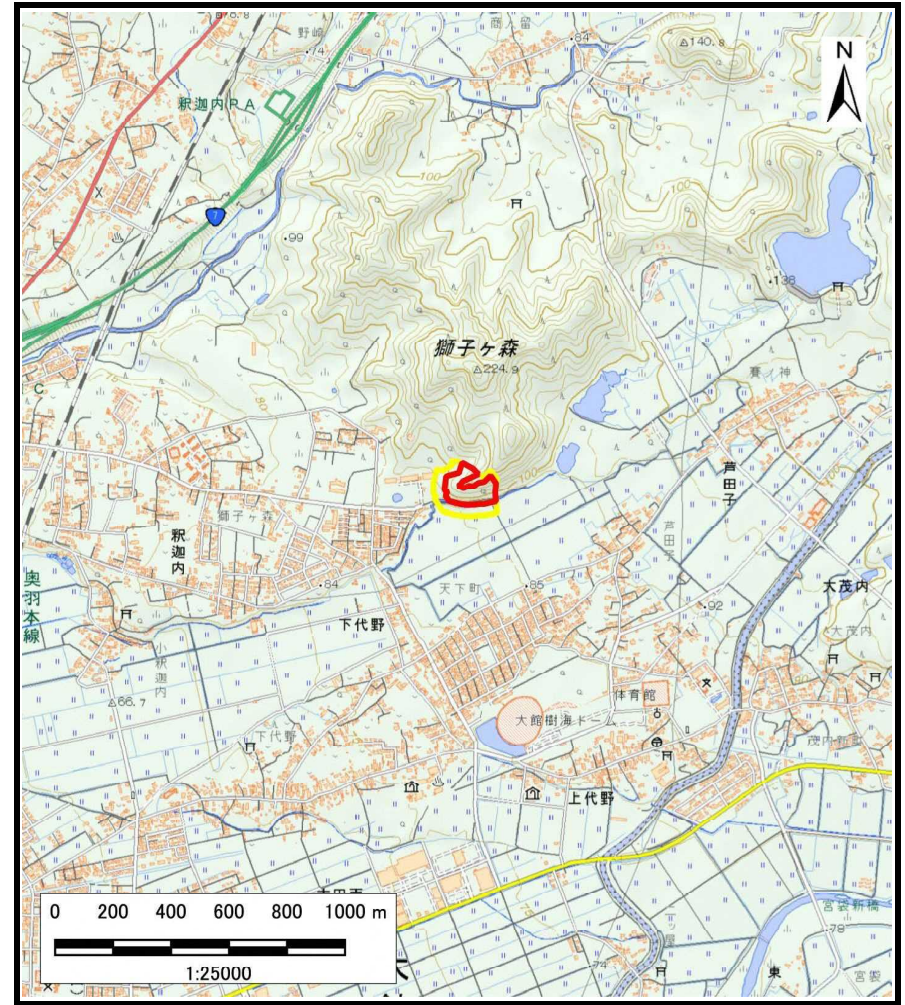


土砂災害警戒区域等の指定の公示に係る図書（その1）



(1/200,000)



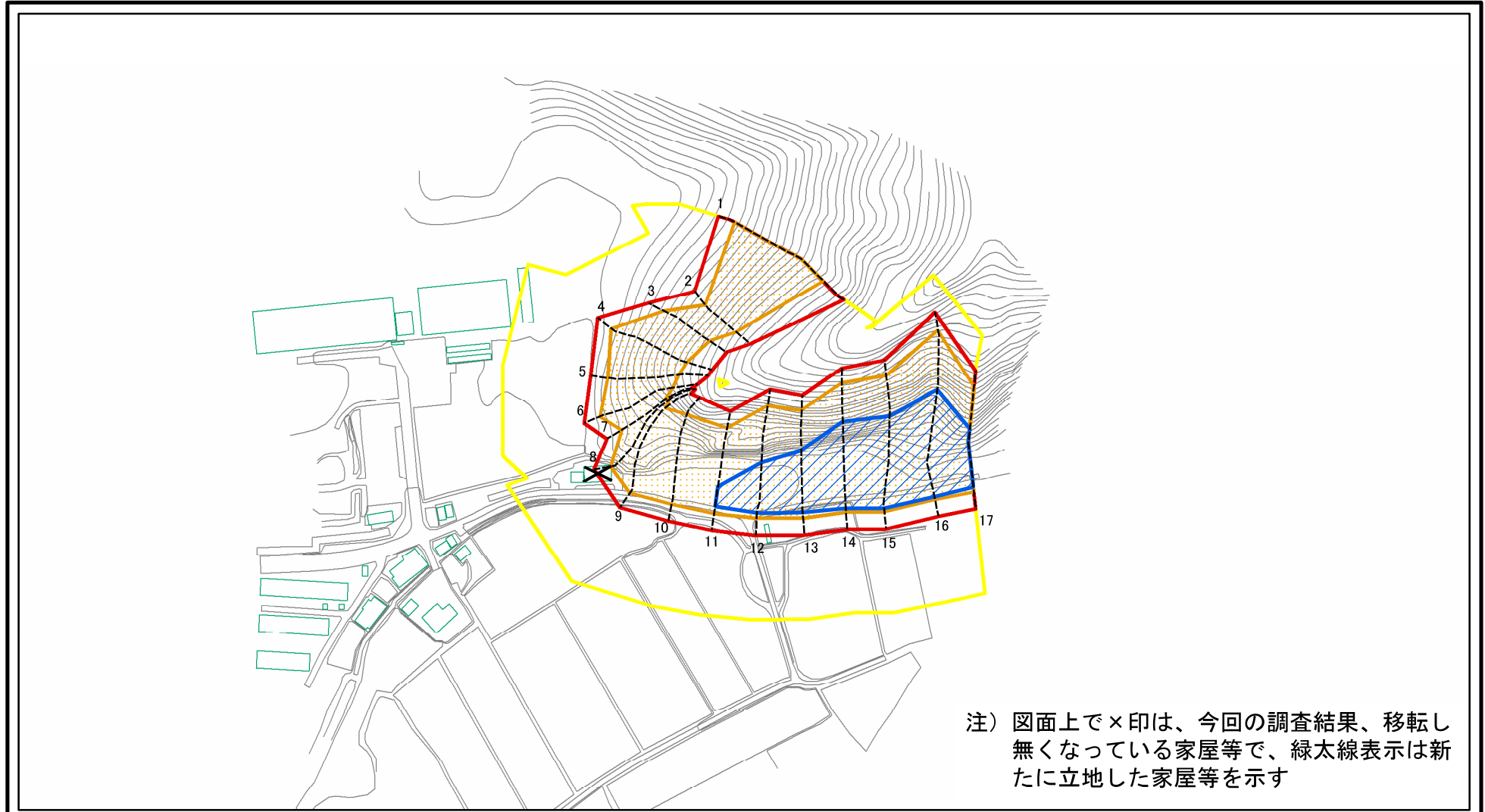
(1/25,000)

様式一 1（急）
土砂災害警戒区域・土砂災害特別警戒区域 位置図

自然現象の種類	急傾斜地の崩壊
箇所番号	Ⅱ-人8
箇所名	獅子ヶ森
所在地	秋田県大館市積迦内字獅子ヶ森及び同市芦田子字獅子ヶ森

この地図は、国土地理院長の承認を得て、同院発行の電子地形図25000及び電子地形図20万を複製したものである。（承認番号 令元情複、第859号）

土砂災害警戒区域等の指定の公示に係る図書(その2)



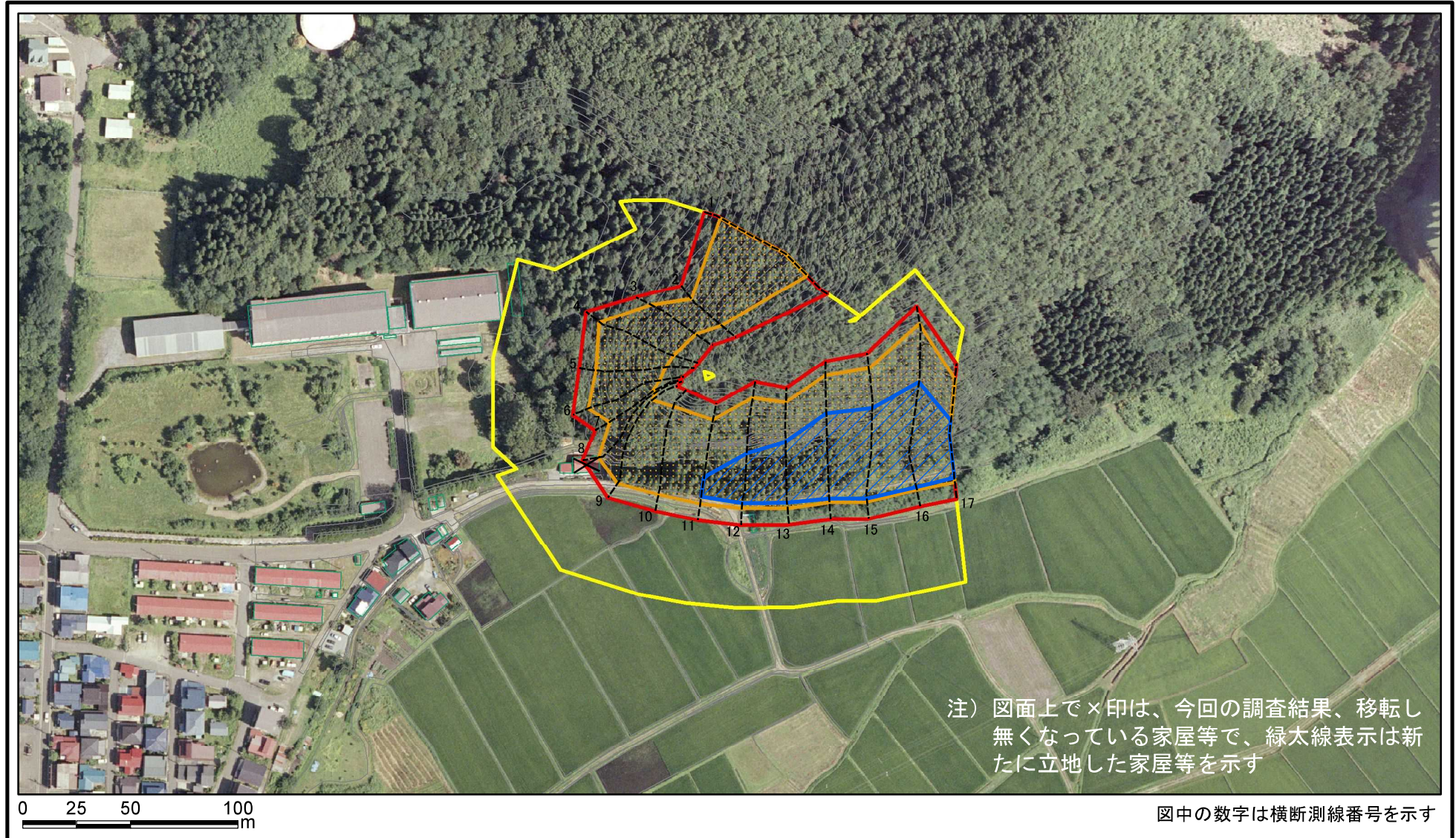
注) 図面上で×印は、今回の調査結果、移転し無くなっている家屋等で、緑太線表示は新たに立地した家屋等を示す

0 25 50 100 m

図中の数字は横断測線番号を示す

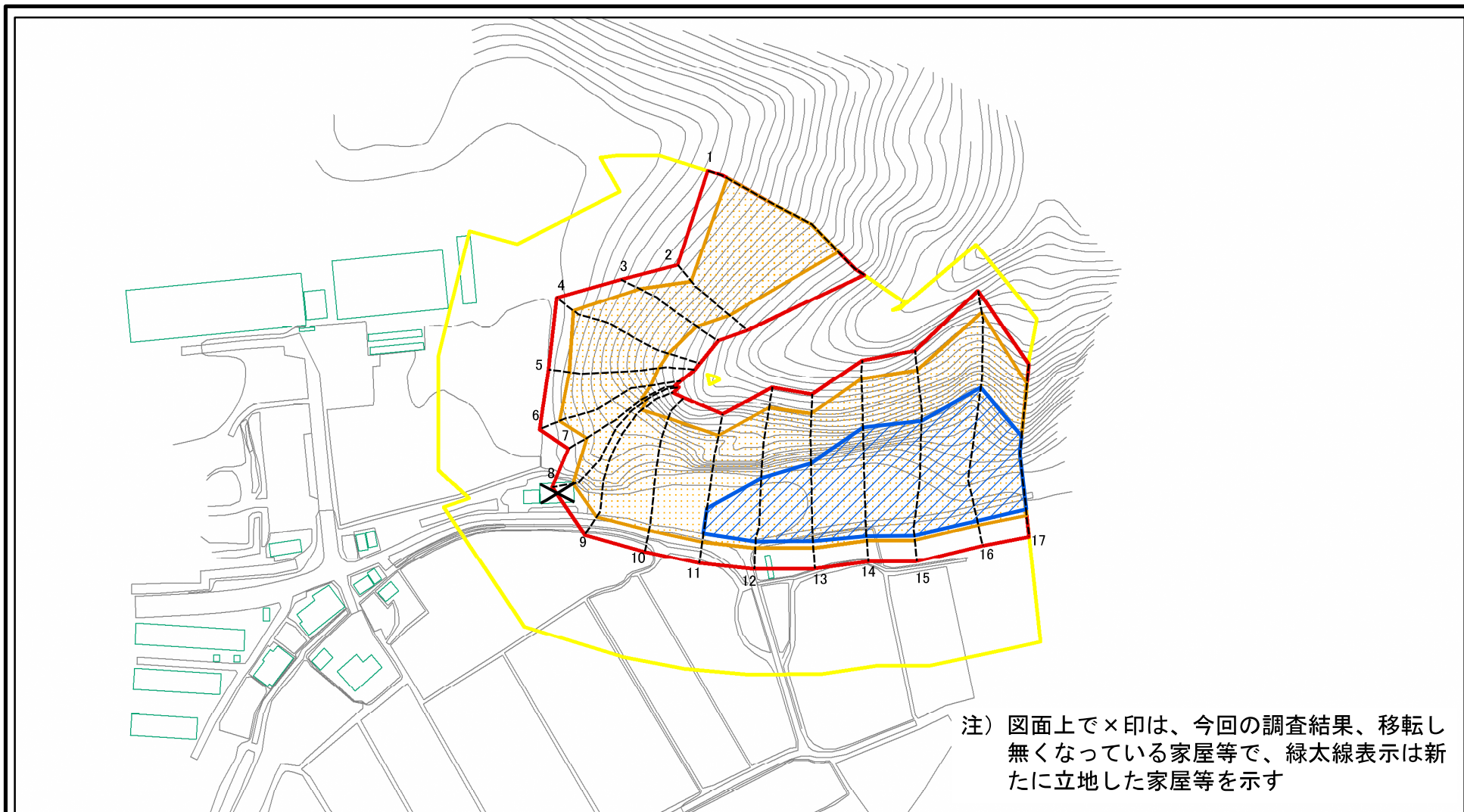
様式-2(急) 土砂災害警戒区域・土砂災害特別警戒区域 区域図(その1)	土砂災害防止法施行令第二条の基準に該当する区域		N 縮尺 1:2,500	自然現象の種類	急傾斜地の崩壊	箇所番号	Ⅱ-人8	
	土砂災害防止法施行令第三条の基準に該当する区域			告示番号	第480号	箇所名	獅子ヶ森	
	土砂等の(移動)高さが1m以下の場合、土砂等の移動による力が100kN/mを超える区域			告示年月日	令和2年11月27日	所在地	秋田県大館市釈迦内字獅子ヶ森及び同市芦田子字獅子ヶ森	
	土砂等の堆積の高さが3mを超える区域							
	それ以外の区域							

土砂災害警戒区域等の指定の公示に係る図書(その2)



様式-2(急) 土砂災害警戒区域・土砂災害特別警戒区域 区域図(その1)	土砂災害防止法施行令第二条の基準に該当する区域		N 縮尺 1:2,500	自然現象の種類	急傾斜地の崩壊	箇所番号	Ⅱ-人8	
	土砂災害防止法施行令第三条の基準に該当する区域			告示番号	第480号	箇所名	獅子ヶ森	
	土砂等の(移動)高さが1m以下の場合、土砂等の移動による力が100kN/mを超える区域			告示年月日	令和2年11月27日	所在地	秋田県大館市釈迦内字獅子ヶ森及び同市芦田字獅子ヶ森	
	土砂等の堆積の高さが3mを超える区域							
	それ以外の区域							

土砂災害警戒区域等の指定の公示に係る図書(その2-1)

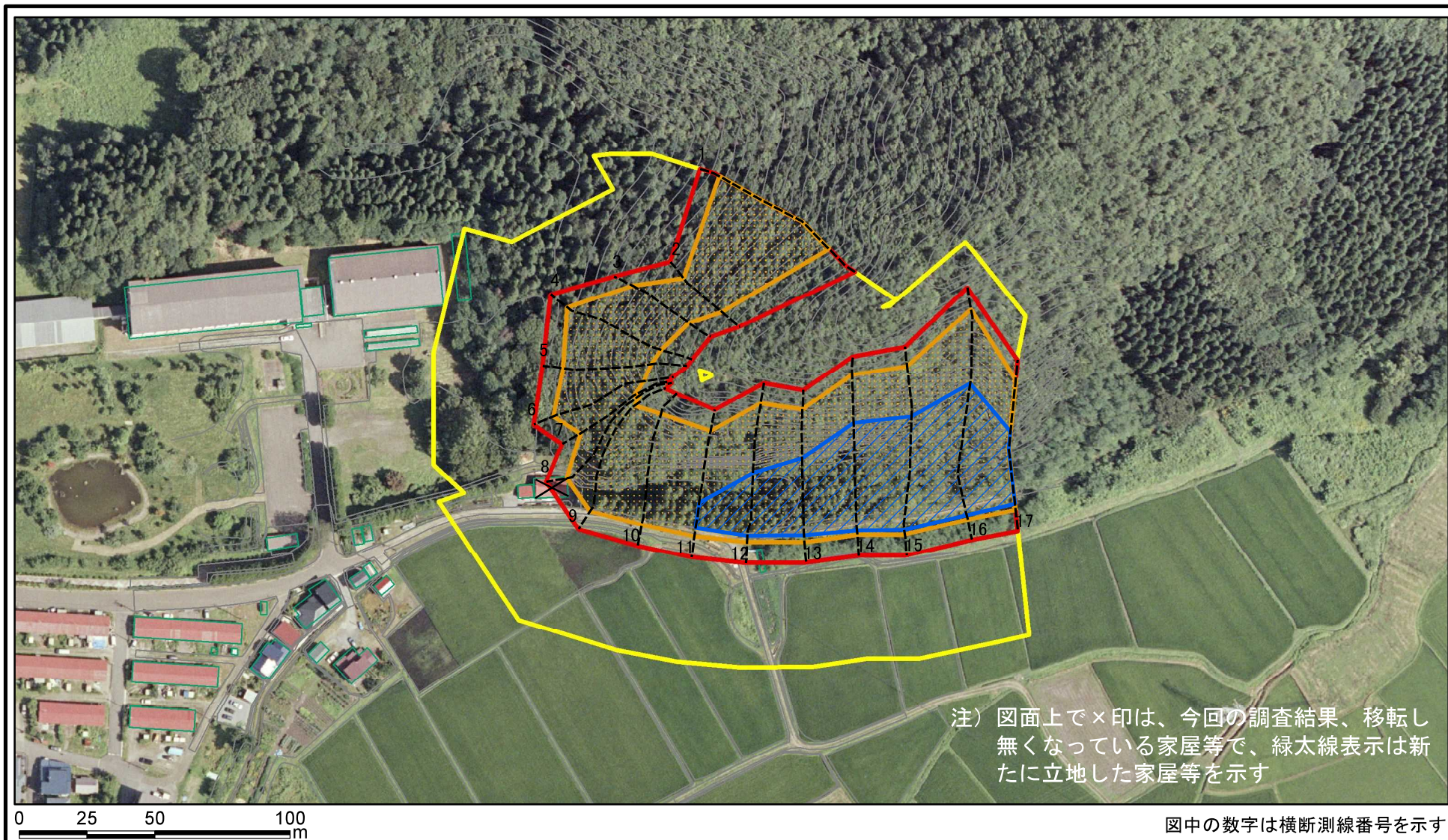


0 25 50 100
m

図中の数字は横断測線番号を示す

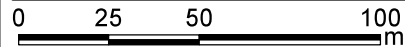
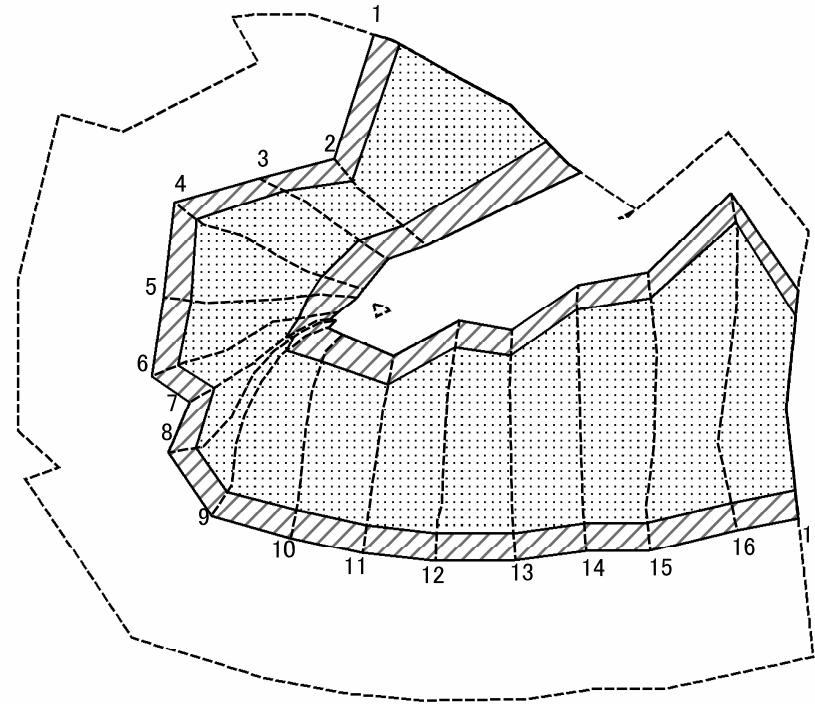
様式-2-1(急) 土砂災害警戒区域・土砂災害特別警戒区域 区域図(その2)	土砂災害防止法施行令第二条の基準に該当する区域		N 縮尺 1:2,000	自然現象の種類	急傾斜地の崩壊	箇所番号	Ⅱ-人8
	土砂災害防止法施行令第三条の基準に該当する区域	土石等の(移動)高さが1m以下の場合、土石等の移動による力が100kN/mを超える区域 土石等の堆積の高さが3mを超える区域 それ以外の区域		告示番号	第480号	箇所名	獅子ヶ森
				告示年月日	令和2年11月27日	所在地	秋田県大館市釈迦内字獅子ヶ森及び同市芦田子字獅子ヶ森

土砂災害警戒区域等の指定の公示に係る図書(その2-1)



様式-2-1(急) 土砂災害警戒区域・土砂災害特別警戒区域 区域図(その2)	土砂災害防止法施行令第二条の基準に該当する区域		N 縮尺 1:2,000	自然現象の種類	急傾斜地の崩壊	箇所番号	Ⅱ-人8
	土砂災害防止法施行令第三条の基準に該当する区域	 土石等の(移動)高さが1m以下の場合、土石等の移動による力が100kN/mを超える区域 土石等の堆積の高さが3mを超える区域 それ以外の区域		告示番号	第480号	箇所名	獅子ヶ森
				告示年月日	令和2年11月27日	所在地	秋田県大館市釈迦内字獅子ヶ森及び同市芦田字獅子ヶ森

土砂災害警戒区域等の指定の公示に係る図書(その2-2)



図中の数字は横断測線番号を示す

様式-2-2(急)
土砂災害特別警戒区域の区域区分図
(急傾斜地の崩壊に伴う土石等の移動により
建築物の地上部に作用すると想定される力)

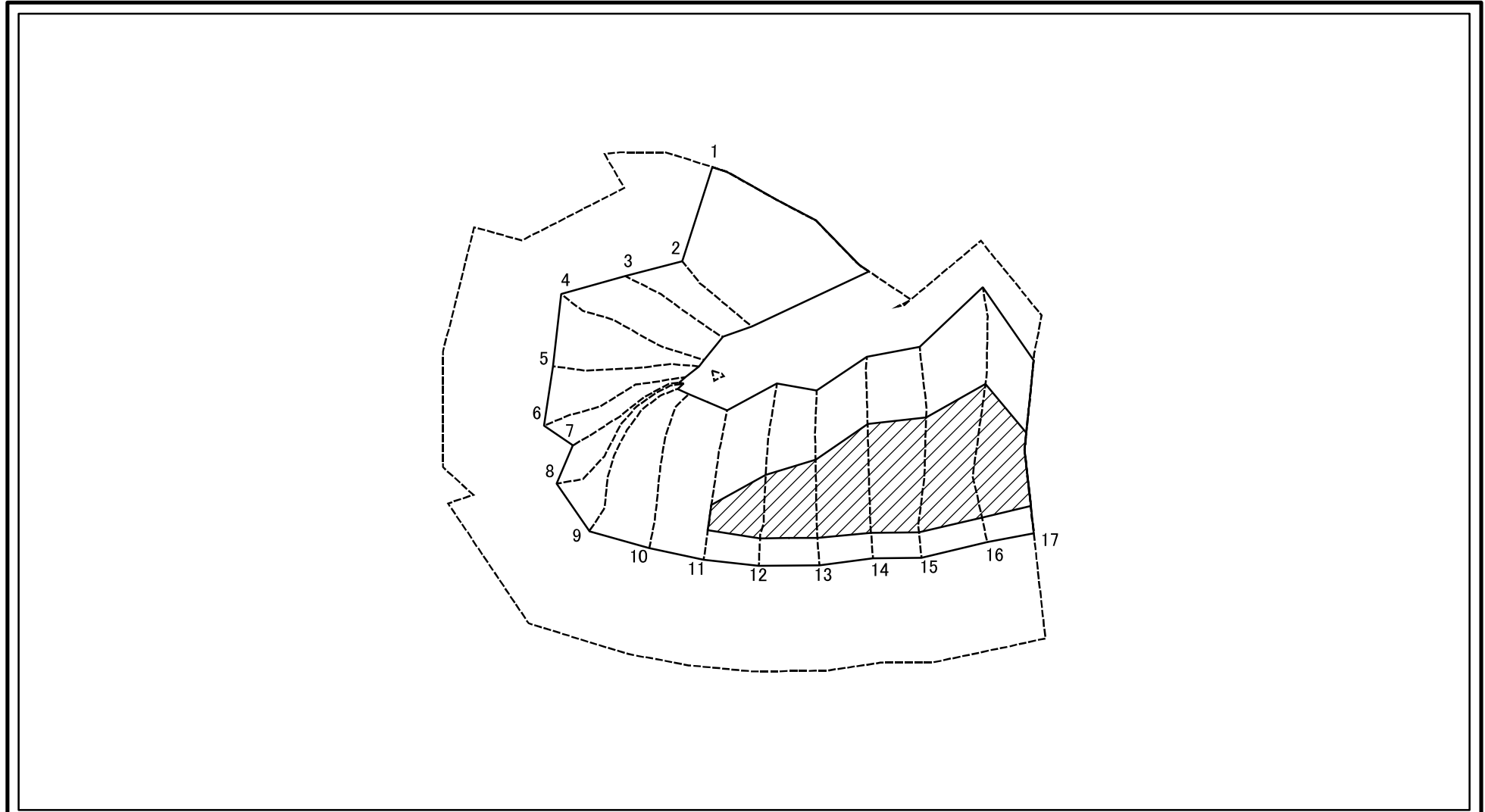
土砂災害防止法施行令第二条の基準に該当する区域	
土砂災害防止法 施行令第三条の 基準に該当する 区域	
それ以外の区域	

縮尺	
	1:2,000

自然現象 の種類	急傾斜地の崩壊
告示番号	第480号
告示年月日	令和2年11月27日

箇所番号	II-人8
箇所名	獅子ヶ森
所在地	秋田県大館市釈迦内字獅子ヶ森 及び同市芦田字獅子ヶ森

土砂災害警戒区域等の指定の公示に係る図書(その2-3)



0 25 50 100
m

図中の数字は横断測線番号を示す

様式-2-3(急) 土砂災害特別警戒区域の区域区分図 (急傾斜地の崩壊に伴う土石等の堆積により 建築物の地上部に作用すると想定される力)	土砂災害防止法施行令第二条の基準に該当する区域			N 縮尺 1:2,000	自然現象の種類	急傾斜地の崩壊	箇所番号	Ⅱ-人8
	土砂災害防止法施行令第三条の基準に該当する区域	土石等の堆積の高さが3mを超える区域			告示番号	第480号	箇所名	獅子ヶ森
		それ以外の区域			告示年月日	令和2年11月27日	所在地	秋田県大館市釈迦内字獅子ヶ森及び同市芦田子字獅子ヶ森

土砂災害警戒区域等の指定の公示に係る図書(その3)

(1/1)

横断測線の区間	土石等の移動により建築物の地上部に作用すると想定される力				土石等の堆積により建築物の地上部に作用すると想定される力				横断測線の区間	土石等の移動により建築物の地上部に作用すると想定される力				土石等の堆積により建築物の地上部に作用すると想定される力			
	土石等の(移動)高さが1m以下の場合、土石等の移動による力が100kN/m ² を超える区域		それ以外の区域		土石等の堆積の高さが3mを超える区域		それ以外の区域			土石等の(移動)高さが1m以下の場合、土石等の移動による力が100kN/m ² を超える区域		それ以外の区域		土石等の堆積の高さが3mを超える区域		それ以外の区域	
	力の大きさのうち最大のもの (kN/m ²)	土石等の高さ (m)	力の大きさのうち最大のもの (kN/m ²)	土石等の高さ (m)	力の大きさのうち最大のもの (kN/m ²)	土石等の高さ (m)	力の大きさのうち最大のもの (kN/m ²)	土石等の高さ (m)		力の大きさのうち最大のもの (kN/m ²)	土石等の高さ (m)	力の大きさのうち最大のもの (kN/m ²)	土石等の高さ (m)	力の大きさのうち最大のもの (kN/m ²)	土石等の高さ (m)	力の大きさのうち最大のもの (kN/m ²)	土石等の高さ (m)
1 ~ 2	135.62	1.00	100.00	1.00	-	-	14.16	2.80	~								
2 ~ 3	135.71	1.00	100.00	1.00	-	-	14.79	2.82	~								
3 ~ 4	135.71	1.00	100.00	1.00	-	-	14.79	2.82	~								
4 ~ 5	132.89	1.00	100.00	1.00	-	-	14.28	2.82	~								
5 ~ 6	135.21	1.00	100.00	1.00	-	-	14.42	2.85	~								
6 ~ 7	135.21	1.00	100.00	1.00	-	-	14.42	2.85	~								
7 ~ 8	131.78	1.00	100.00	1.00	-	-	14.72	2.81	~								
8 ~ 9	131.78	1.00	100.00	1.00	-	-	14.72	2.81	~								
9 ~ 10	142.91	1.00	100.00	1.00	-	-	15.34	2.92	~								
10 ~ 11	151.91	1.00	100.00	1.00	-	-	15.73	3.00	~								
11 ~ 12	157.41	1.00	100.00	1.00	18.85	3.59	15.73	3.00	~								
12 ~ 13	161.30	1.00	100.00	1.00	19.40	3.70	15.73	3.00	~								
13 ~ 14	164.04	1.00	100.00	1.00	21.70	4.14	15.73	3.00	~								
14 ~ 15	164.04	1.00	100.00	1.00	21.70	4.14	15.73	3.00	~								
15 ~ 16	161.30	1.00	100.00	1.00	21.18	4.04	15.73	3.00	~								
16 ~ 17	157.90	1.00	100.00	1.00	20.36	3.88	15.73	3.00	~								
~									~								
~									~								
~									~								
~									~								
~									~								
~									~								
~									~								
~									~								
~									~								
~									~								
~									~								
~									~								
~									~								

様式-3(急) 建築物の構造の規制に必要な衝撃に関する事項	自然現象の種類	急傾斜地の崩壊	箇所番号	II-人8
	告示番号	第480号	箇所名	獅子ヶ森
	告示年月日	令和2年11月27日	所在地	秋田県大館市釈迦内字獅子ヶ森及び同市芦田子字獅子ヶ森