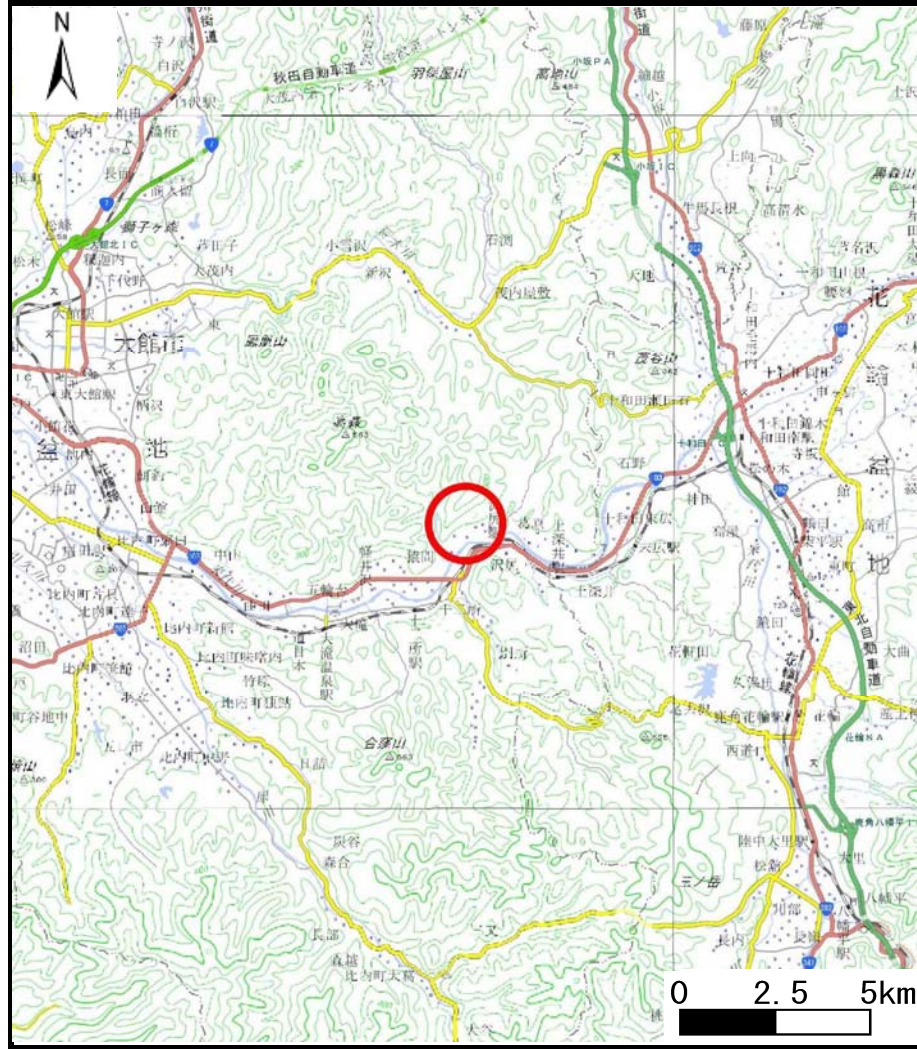
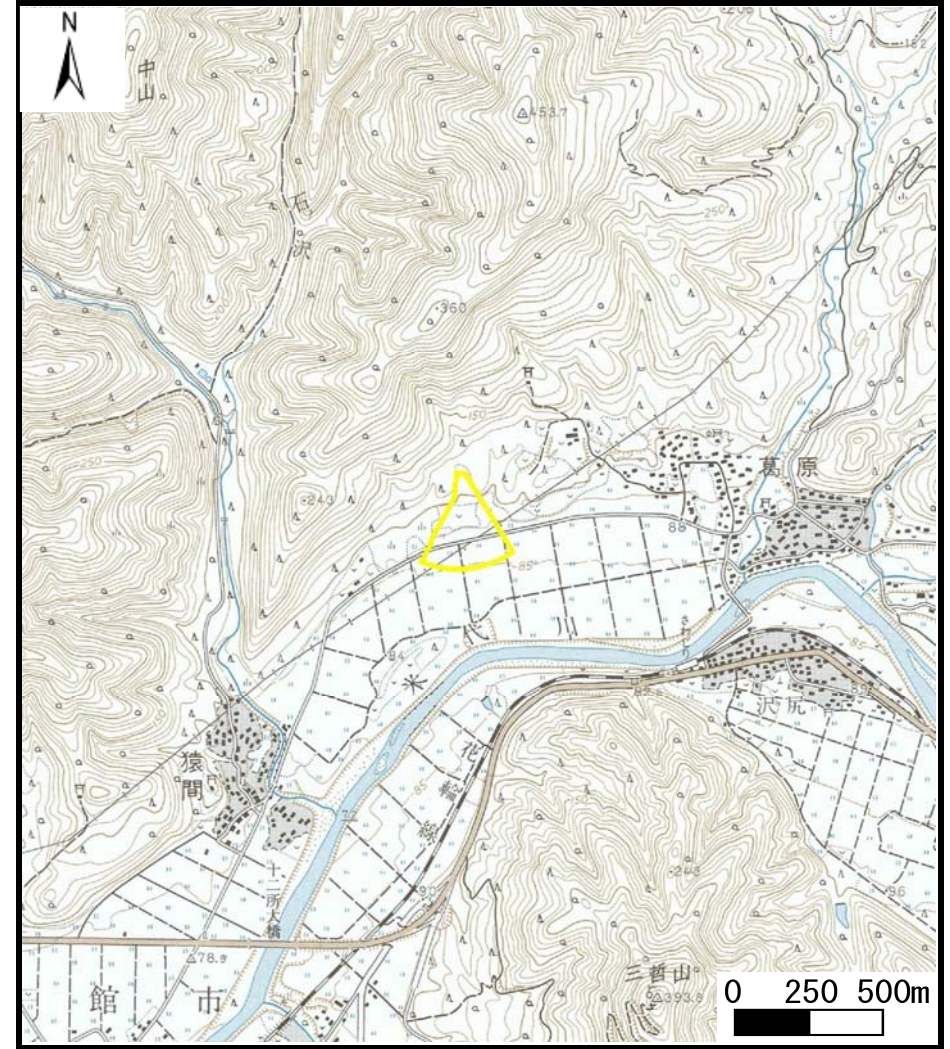


# 土砂災害警戒区域等の指定の公示に係る図書（その1）



(1/200,000)



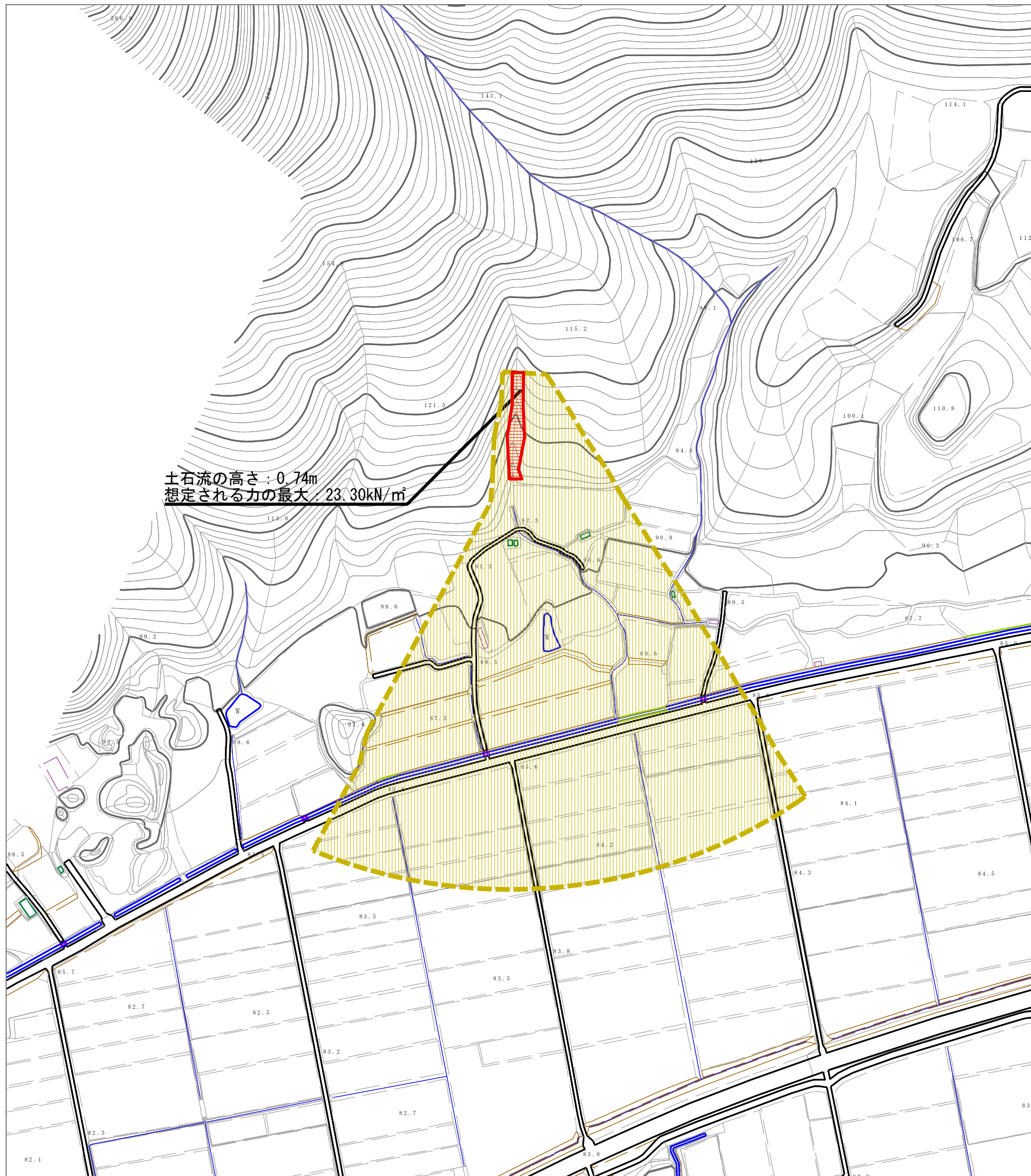
(1/25,000)

様式-1 (土)  
土砂災害警戒区域・土砂災害特別警戒区域 位置図

自然現象の種類	土石流
溪流番号	Ⅲ-0026
溪流名	山崎沢
所在地	大館市葛原字山崎

この地図は、国土地理院長の承認を得て、同院発行の2万5千分1地形図及び電子地形図20万を複製したものである。（承認番号 平28情複、第826号）

土砂災害警戒区域等の指定の公示に係る図書（その2）



0 1 × 100m

様式-2 (土)

土砂災害警戒区域・土砂災害特別警戒区域  
区域図

土砂災害防止法施行令第二条の基準に該当する区域

土砂災害防止  
法施行令第三  
条の基準に該  
当する区域

- 土石流の高さが1mを超える場合、土石等の移動による力が50kN/m<sup>2</sup>を超える区域
- 土石流の高さが1mを超える場合、土石等の移動による力が50kN/m<sup>2</sup>以下の区域
- それ以外の区域



縮尺  
1:2,500

自然現象  
の種類

土石流

告示番号

第107号

告示年月日

平成29年3月7日

溪流番号

Ⅲ-0026

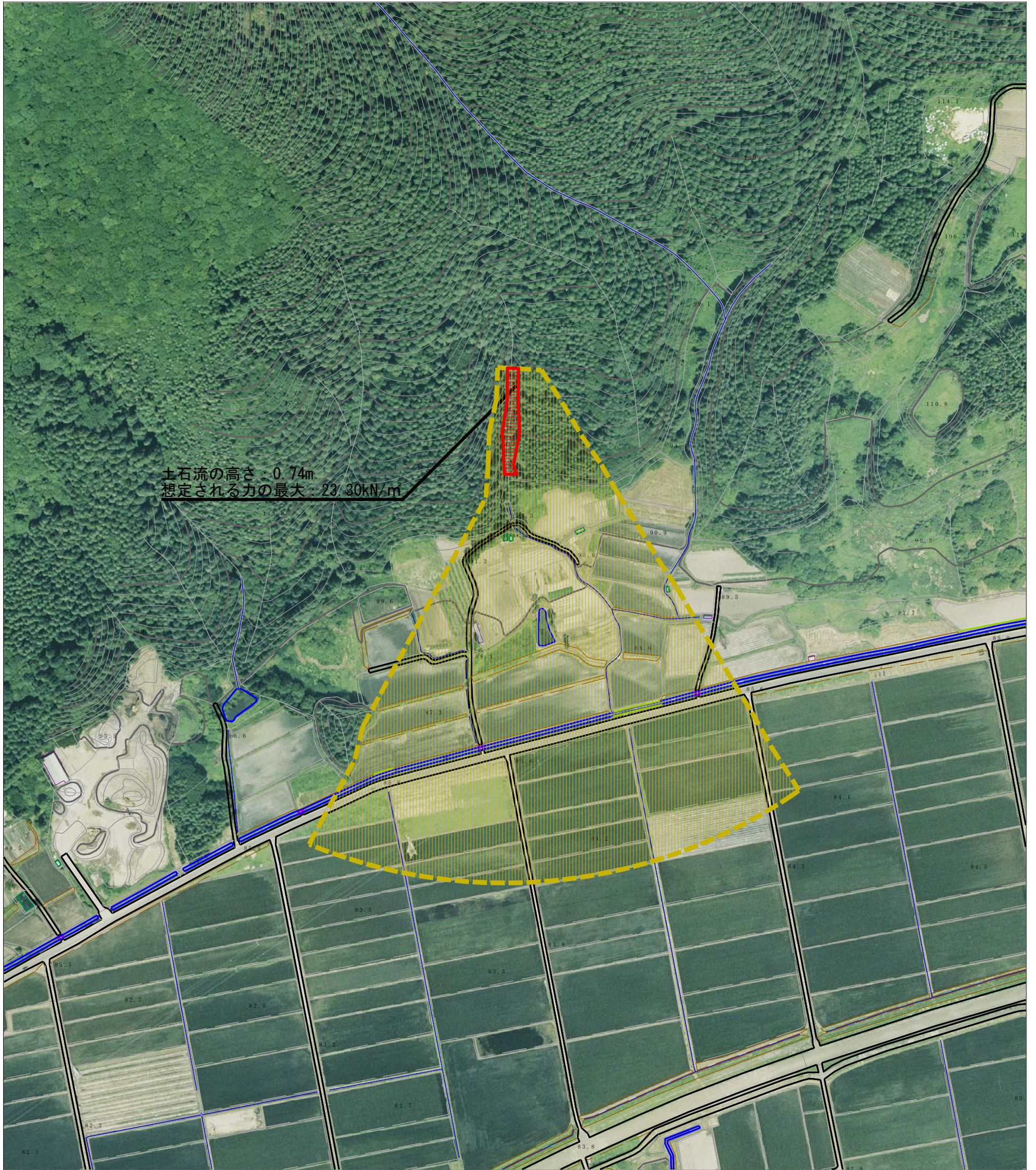
溪流名

山崎沢



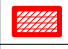
所在地

大館市葛原字山崎

参考資料 (その3)



0 1 × 100m

参考資料	土砂災害防止法施行令第二条の基準に該当する区域			N 縮尺 1:2,500	自然現象の種類	土石流	溪流番号	Ⅲ-0026
	土砂災害防止法施行令第三条の基準に該当する区域	土石流の高さが1mを超える場合、土石等の移動による力が50kN/m <sup>2</sup> を超える区域			告示番号	第107号	溪流名	山崎沢
		土石流の高さが1mを超える場合、土石等の移動による力が50kN/m <sup>2</sup> 以下の区域			告示年月日	平成29年3月7日	所在地	大館市葛原字山崎
		それ以外の区域	