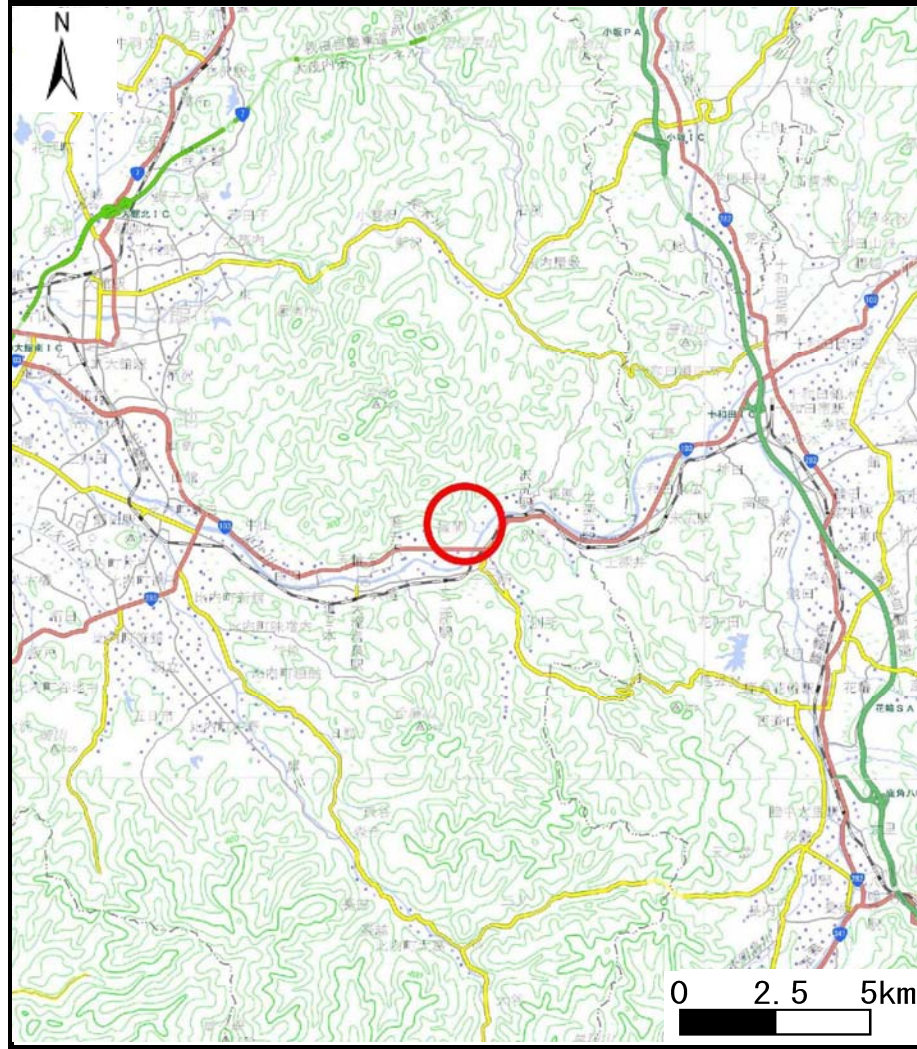
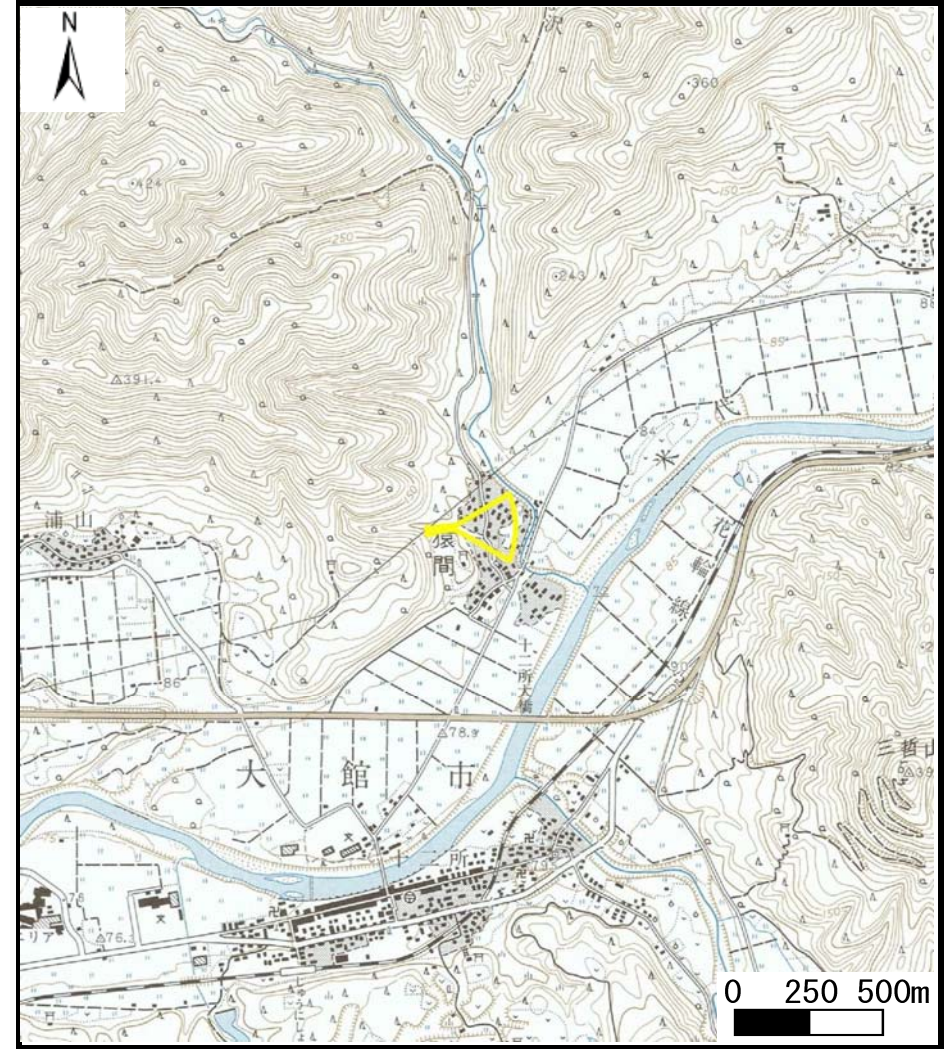


土砂災害警戒区域等の指定の公示に係る図書（その1）



(1/200,000)



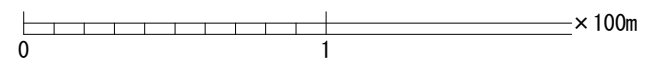
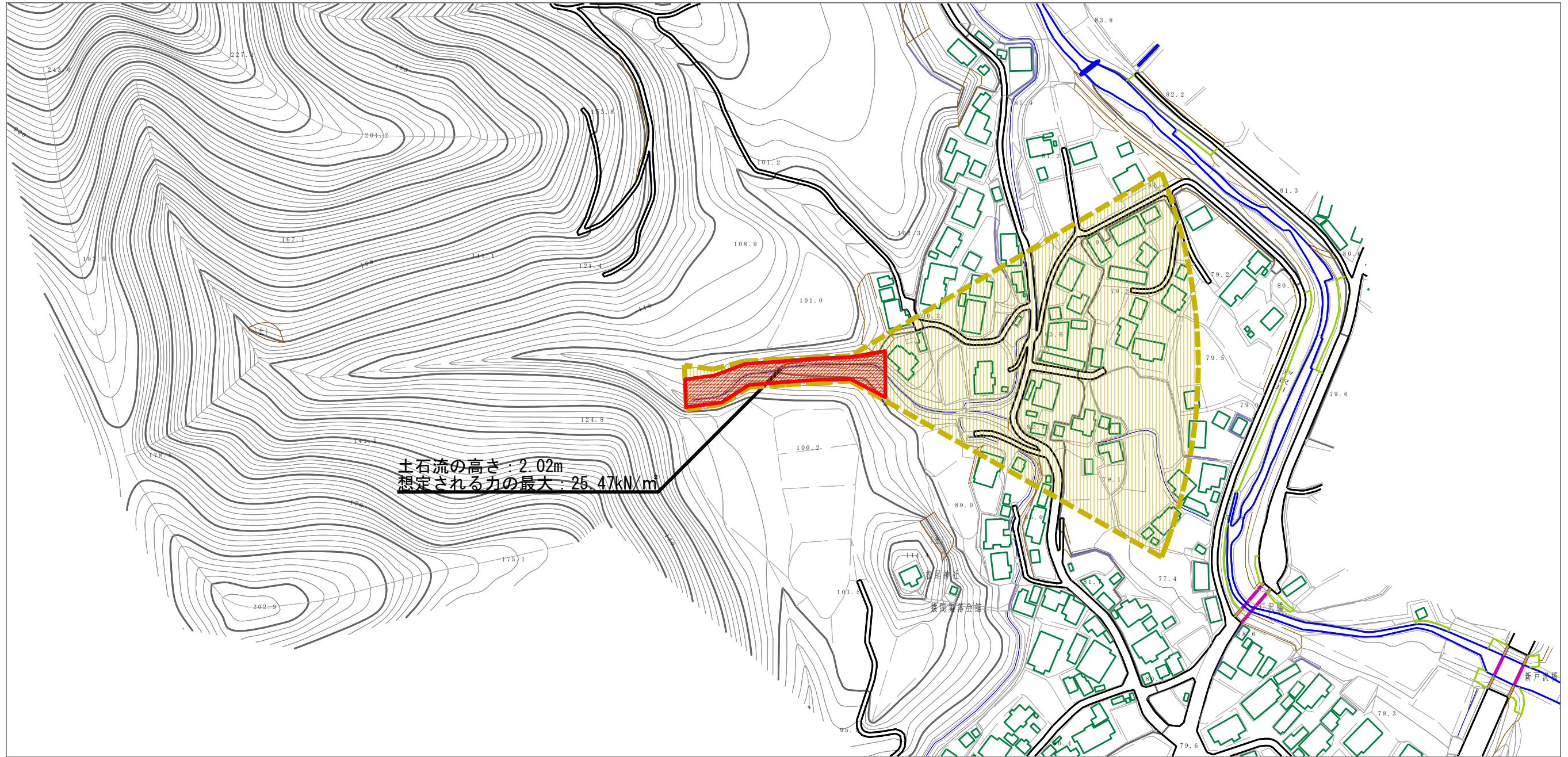
(1/25,000)

様式-1 (土)
土砂災害警戒区域・土砂災害特別警戒区域 位置図

自然現象の種類	土石流
溪流番号	I-0107
溪流名	猿間沢2
所在地	大館市猿間字丹内下及び戸沢

この地図は、国土地理院長の承認を得て、同院発行の2万5千分1地形図及び電子地形図20万を複製したものである。（承認番号 平28情複、第826号）

土砂災害警戒区域等の指定の公示に係る図書（その2）

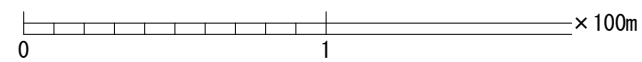


様式-2（土） 土砂災害警戒区域・土砂災害特別警戒区域 区域図	土砂災害防止法施行令第二条の基準に該当する区域		N 縮尺 1:2,500	自然現象の種類	土石流	溪流番号	I-0107
	土砂災害防止法施行令第三条の基準に該当する区域			告示番号	第107号	溪流名	猿間沢2
	それ以外の区域			告示年月日	平成29年3月7日	所在地	大館市猿間字丹内下及び戸沢

参考資料 (その3)



土石流の高さ 2.02m
 想定される力の最大 25.47kN/m²



参考資料	土砂災害防止法施行令第二条の基準に該当する区域		N 縮尺 1:2,500	自然現象の種類	土石流	溪流番号	I-0107
	土砂災害防止法施行令第三条の基準に該当する区域			告示番号	第107号	溪流名	猿間沢2
	土石流の高さが1mを超える場合、土石等の移動による力が50kN/m ² を超える区域			告示年月日	平成29年3月7日	所在地	大館市猿間字丹内下及び戸沢
	土石流の高さが1mを超える場合、土石等の移動による力が50kN/m ² 以下の区域						
	それ以外の区域						

