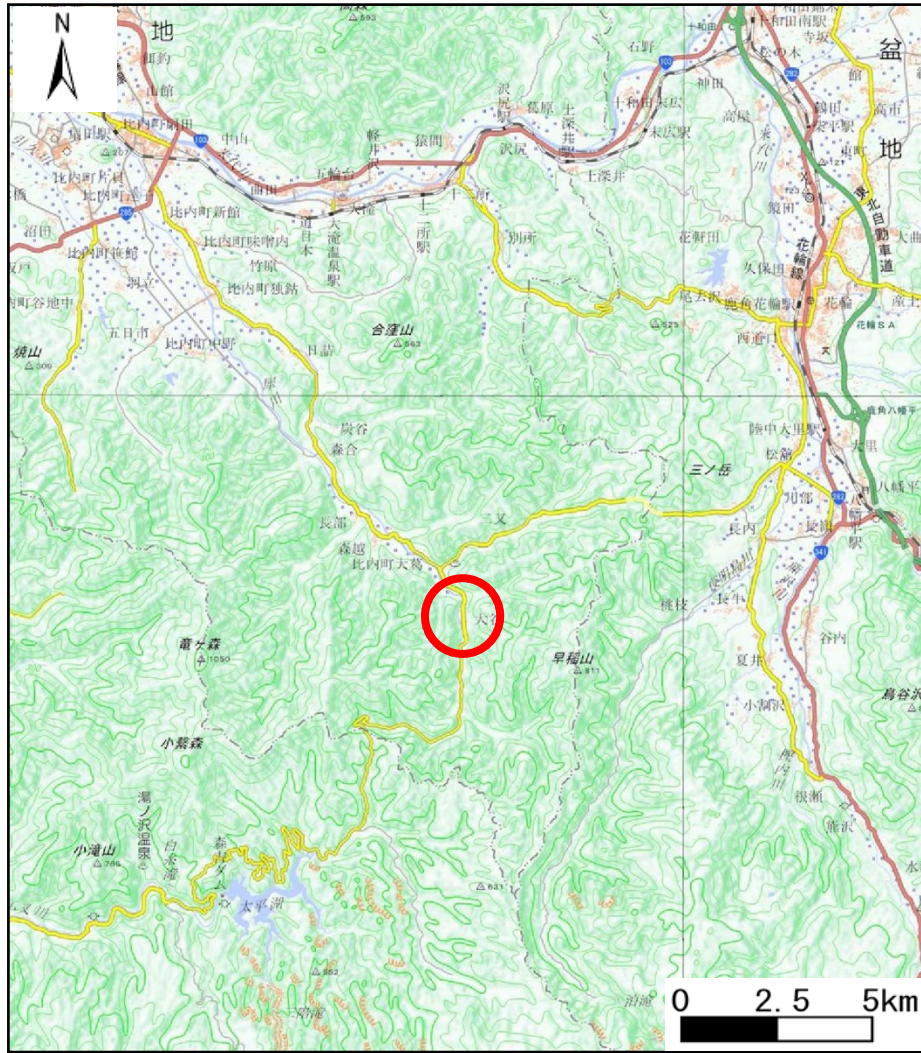
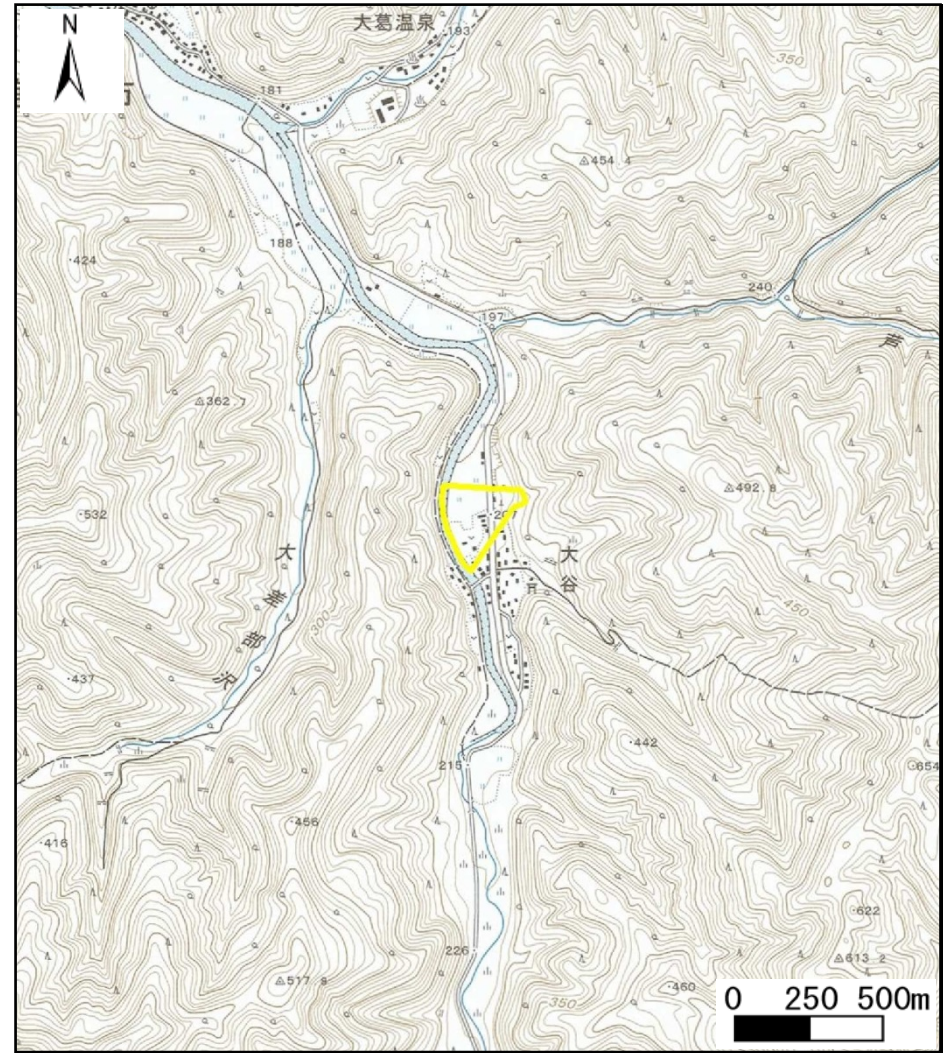


土砂災害警戒区域の指定の公示に係る図書（その1）



(1/200,000)



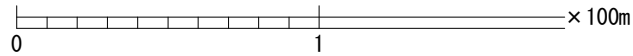
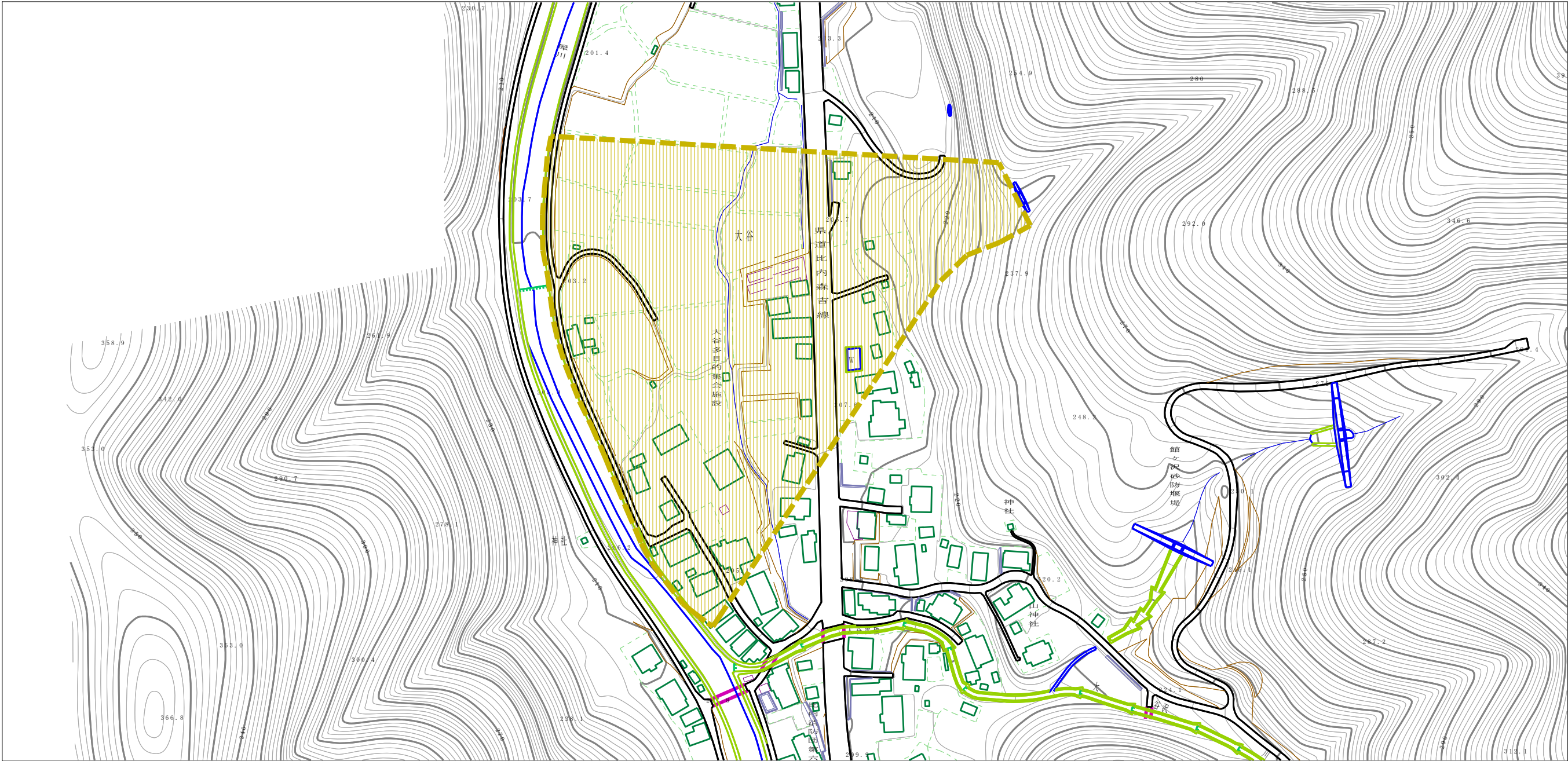
(1/25,000)

様式-1 (土)
土砂災害警戒区域 位置図

自然現象の種類	土石流
溪流番号	Ⅱ-0142
溪流名	大谷沢3
所在地	大館市比内町大葛字大谷

この地図は、国土地理院長の承認を得て、同院発行の2万5千分1地形図及び電子地形図20万を複製したものである。（承認番号 平27情複、第887号）

土砂災害警戒区域の指定の公示に係る図書（その2）



様式-2 (土)
土砂災害警戒区域 区域図

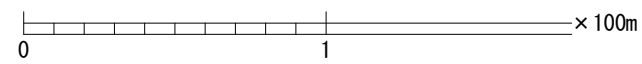
土砂災害防止法施行令第二条の基準に該当する区域



N
縮尺
1:2,500

自然現象の種類	土石流	溪流番号	Ⅱ-0142
告示番号	第349号	溪流名	大谷沢3
告示年月日	平成28年5月17日	所在地	大館市比内町大葛字大谷

参考資料 (その3)



参考資料	土砂災害防止法施行令第二条の基準に該当する区域	 縮尺 1:2,500	自然現象の種類	土石流	溪流番号	Ⅱ-0142
			告示番号	第349号	溪流名	大谷沢3
			告示年月日	平成28年5月17日	所在地	大館市比内町大葛字大谷