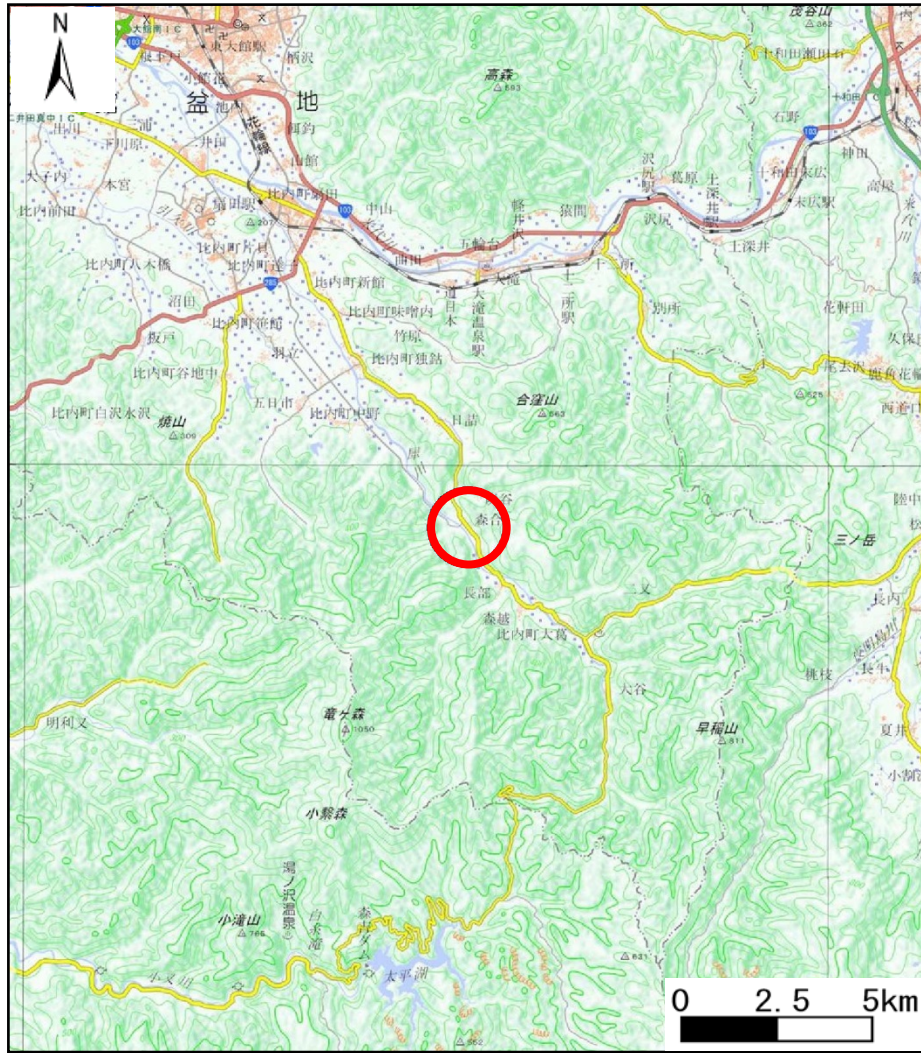
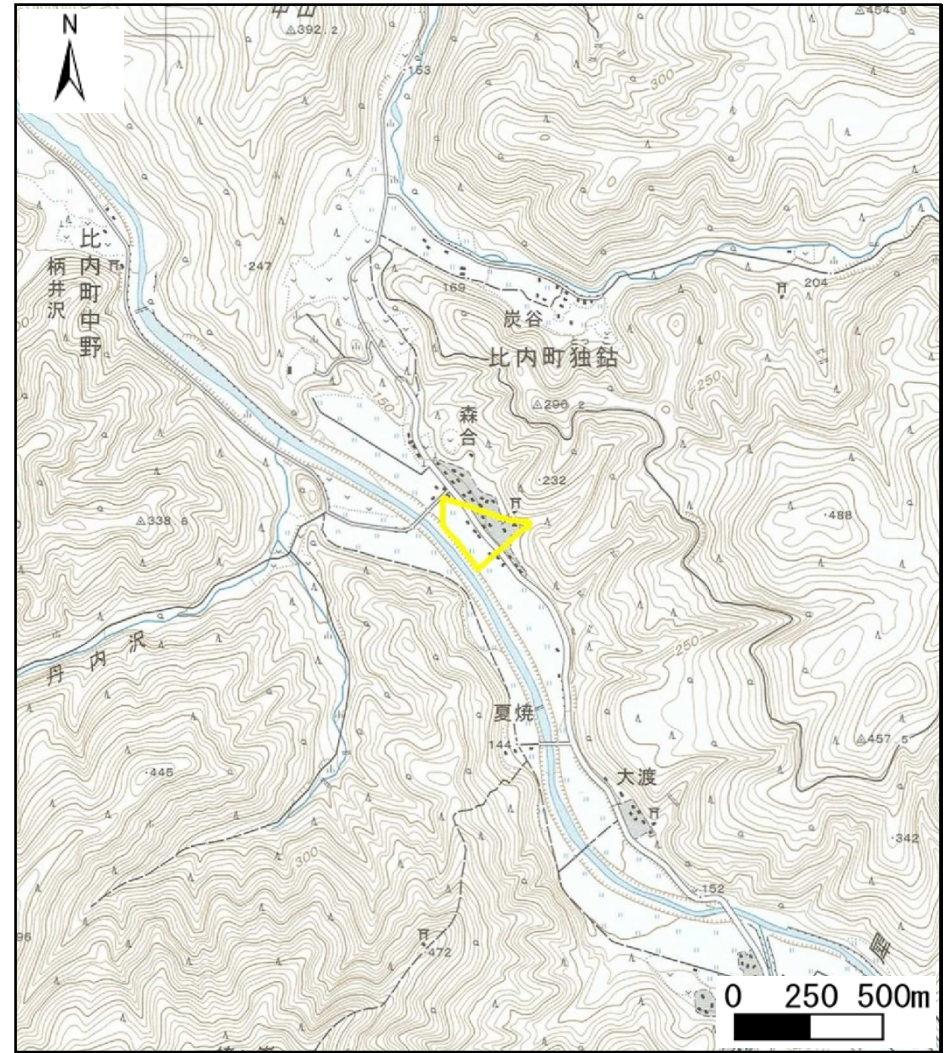


# 土砂災害警戒区域の指定の公示に係る図書（その1）



(1/200,000)



(1/25,000)

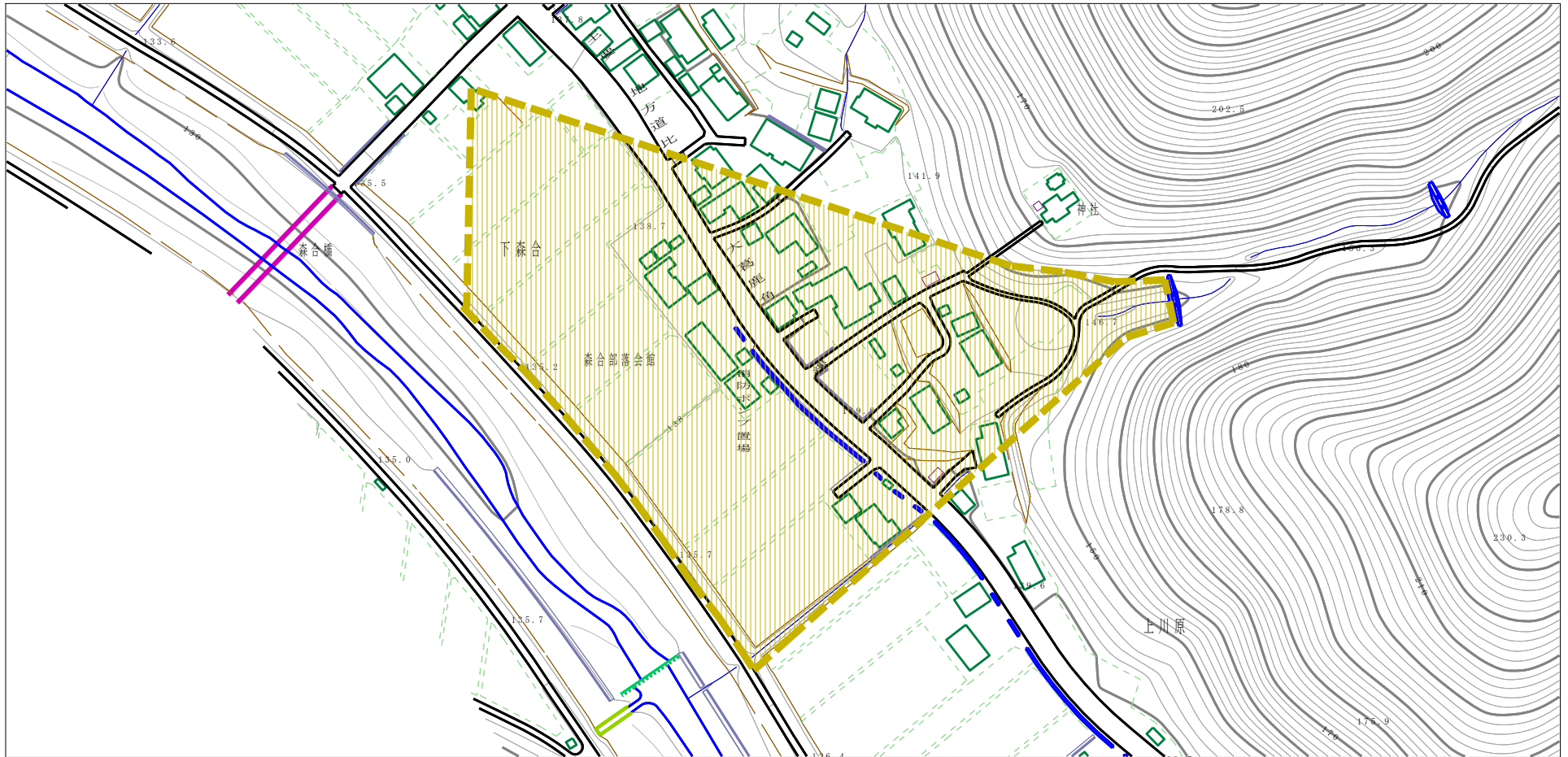
様式-1 (土)  
土砂災害警戒区域 位置図

自然現象の種類	土石流
溪流番号	I-0190
溪流名	徳丘衛沢
所在地	大館市比内町大葛字森合、上川原及び下森合

この地図は、国土地理院長の承認を得て、同院発行の2万5千分1地形図及び電子地形図20万を複製したものである。（承認番号 平27情複、第887号）



# 土砂災害警戒区域の指定の公示に係る図書（その2）



0 1 ×100m

様式-2 (土)  
土砂災害警戒区域 区域図

土砂災害防止法施行令第二条の基準に該当する区域

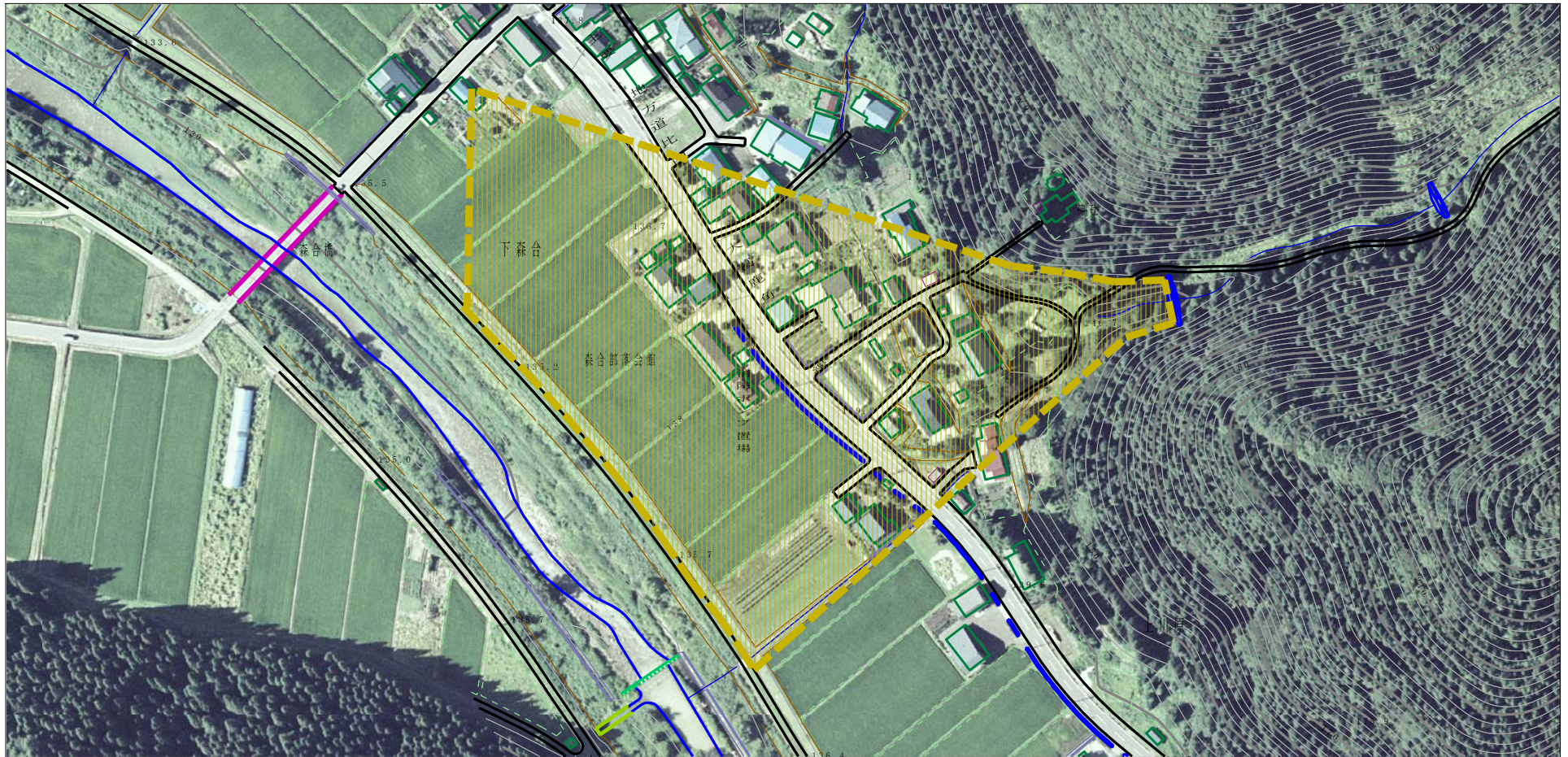



縮尺  
1:2,500

自然現象の種類	土石流	溪流番号	I-0190
告示番号	第349号	溪流名	徳丘衛沢
告示年月日	平成28年5月17日	所在地	大館市比内町大葛字森合、 上川原及び下森合



# 参考資料 (その3)



参考資料	土砂災害防止法施行令第二条の基準に該当する区域	 縮尺 1:2,500	自然現象の種類	土石流	溪流番号	I-0190
			告示番号	第349号	溪流名	徳丘衛沢
			告示年月日	平成28年5月17日	所在地	大館市比内町大葛字森合、 上川原及び下森合