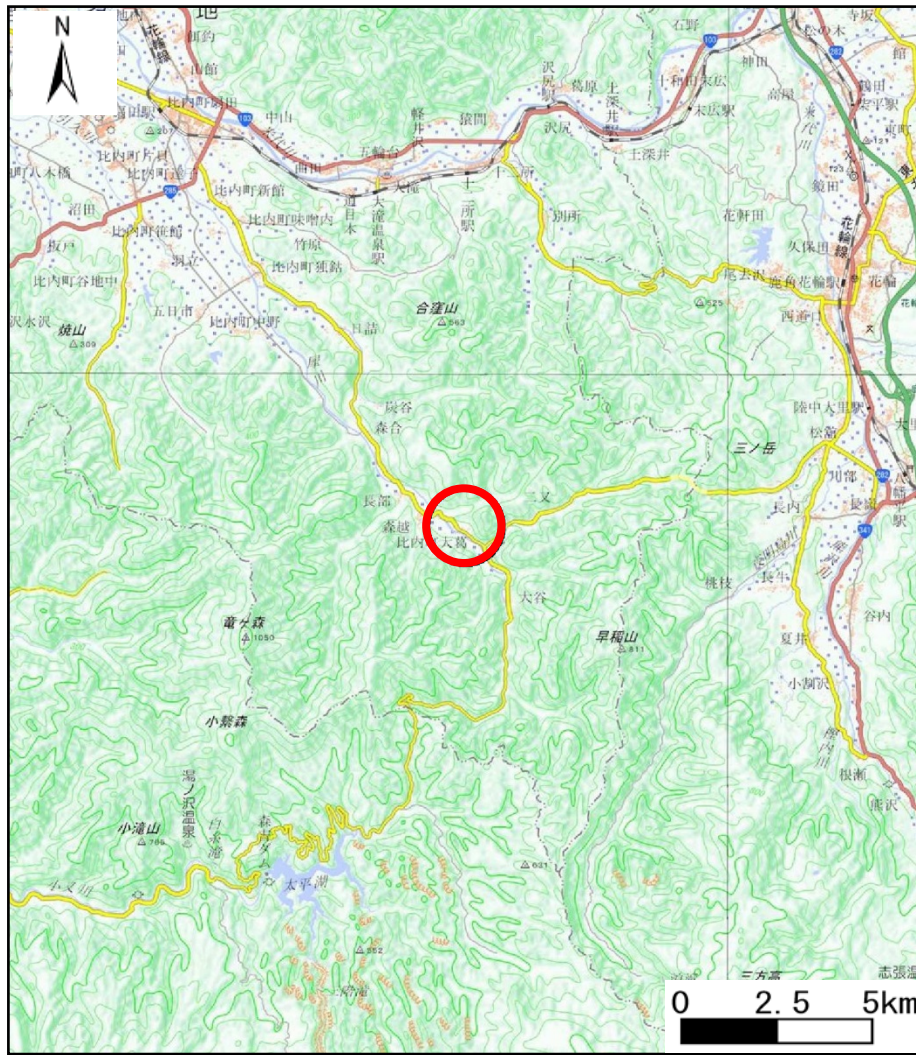
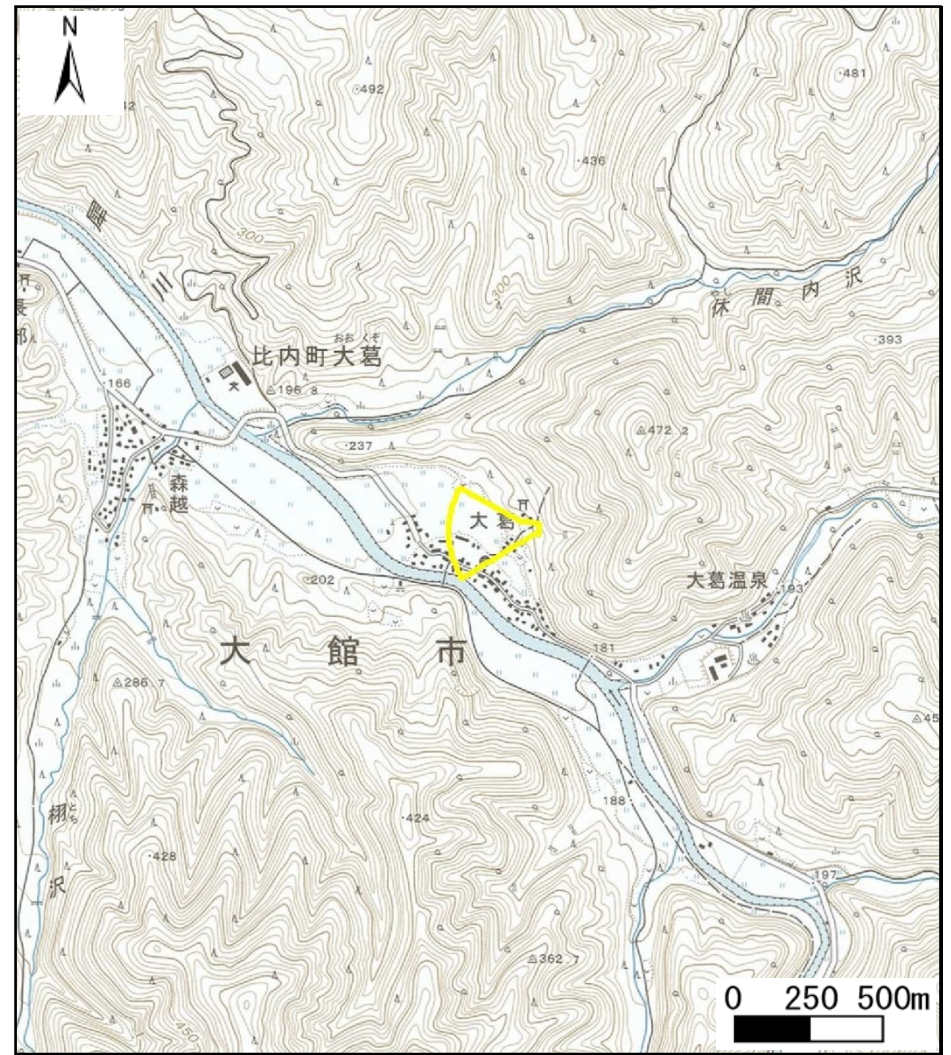


土砂災害警戒区域の指定の公示に係る図書（その1）



(1/200,000)



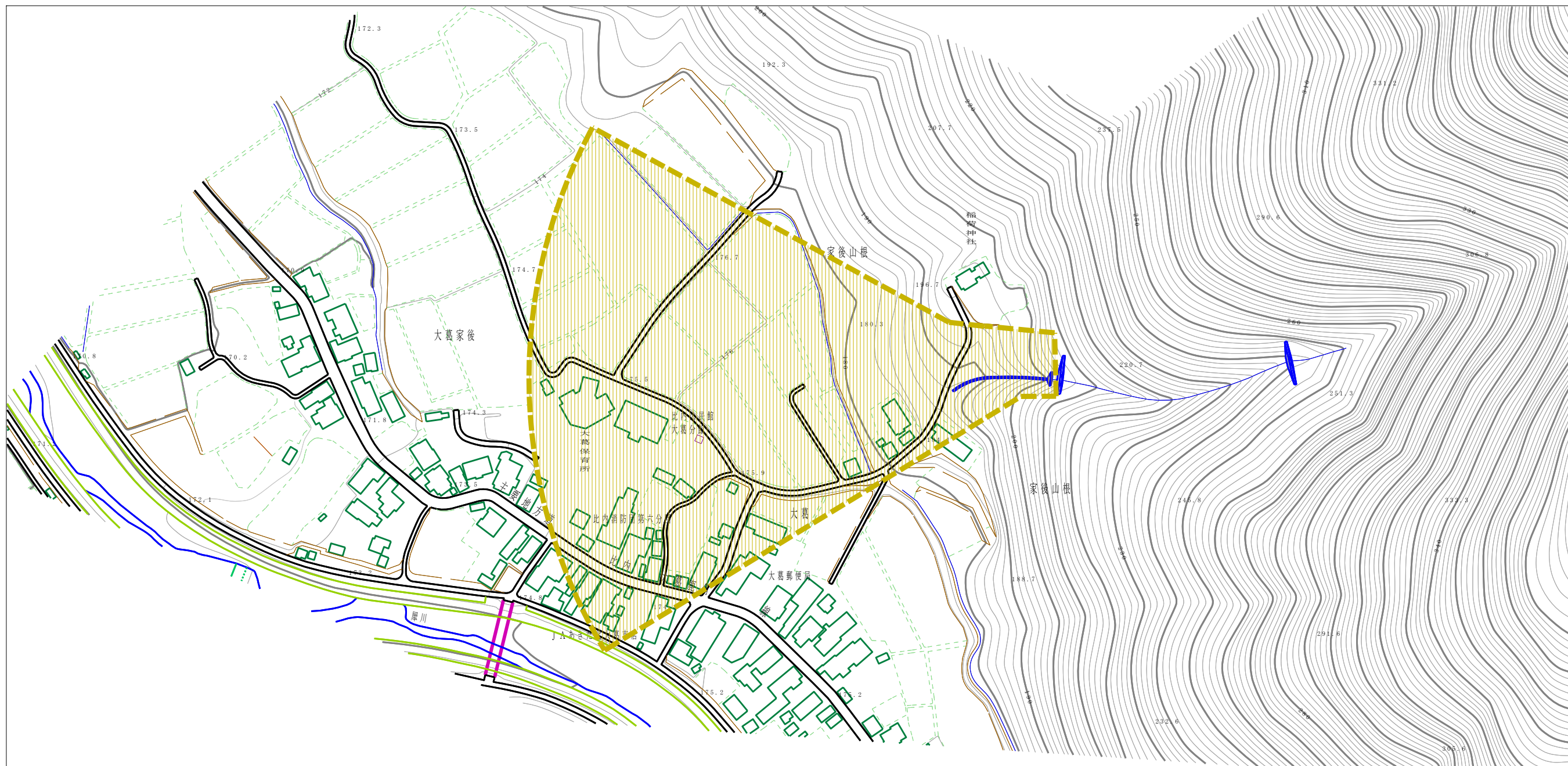
(1/25,000)

様式-1 (土)
土砂災害警戒区域 位置図

自然現象の種類	土石流
溪流番号	I-0183
溪流名	1部沢川
所在地	大館市比内町大葛字家後山根、大葛及び大葛家後

この地図は、国土地理院長の承認を得て、同院発行の2万5千分1地形図及び電子地形図20万を複製したものである。（承認番号 平27情複、第887号）

土砂災害警戒区域の指定の公示に係る図書（その2）



0 1 × 100m

様式-2 (土)
土砂災害警戒区域 区域図

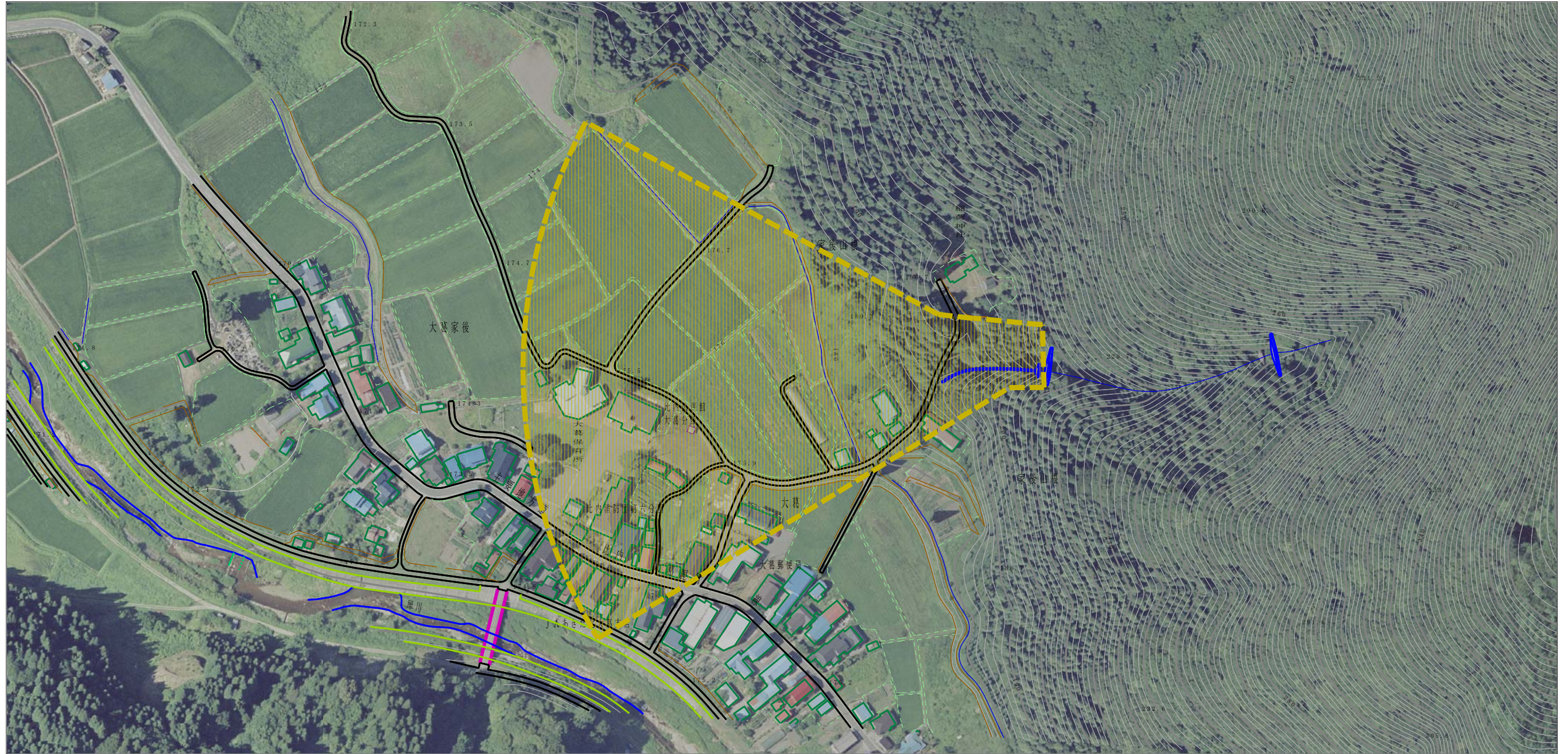
土砂災害防止法施行令第二条の基準に該当する区域



N
縮尺
1:2,500

自然現象の種類	土石流	溪流番号	I-0183
告示番号	第349号	溪流名	1部沢川
告示年月日	平成28年5月17日	所在地	大館市比内町大葛字家後山根、大葛及び大葛家後

参考資料 (その3)



0 1 × 100m

参考資料

土砂災害防止法施行令第二条の基準に該当する区域



縮尺
1:2,500

自然現象の種類	土石流	溪流番号	I-0183
告示番号	第349号	溪流名	1部沢川
告示年月日	平成28年5月17日	所在地	大館市比内町大葛字家後山根、大葛及び大葛家後