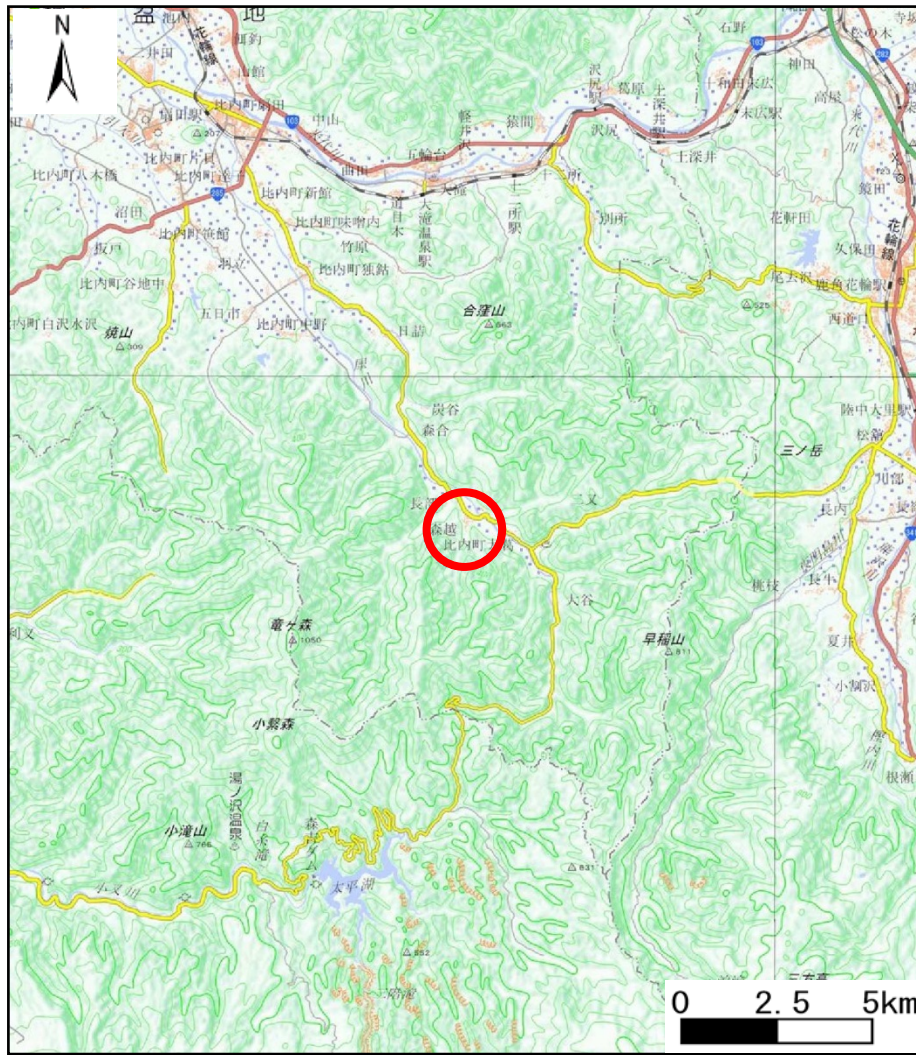


土砂災害警戒区域等の指定の公示に係る図書（その1）



(1/200,000)



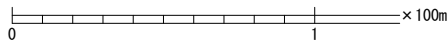
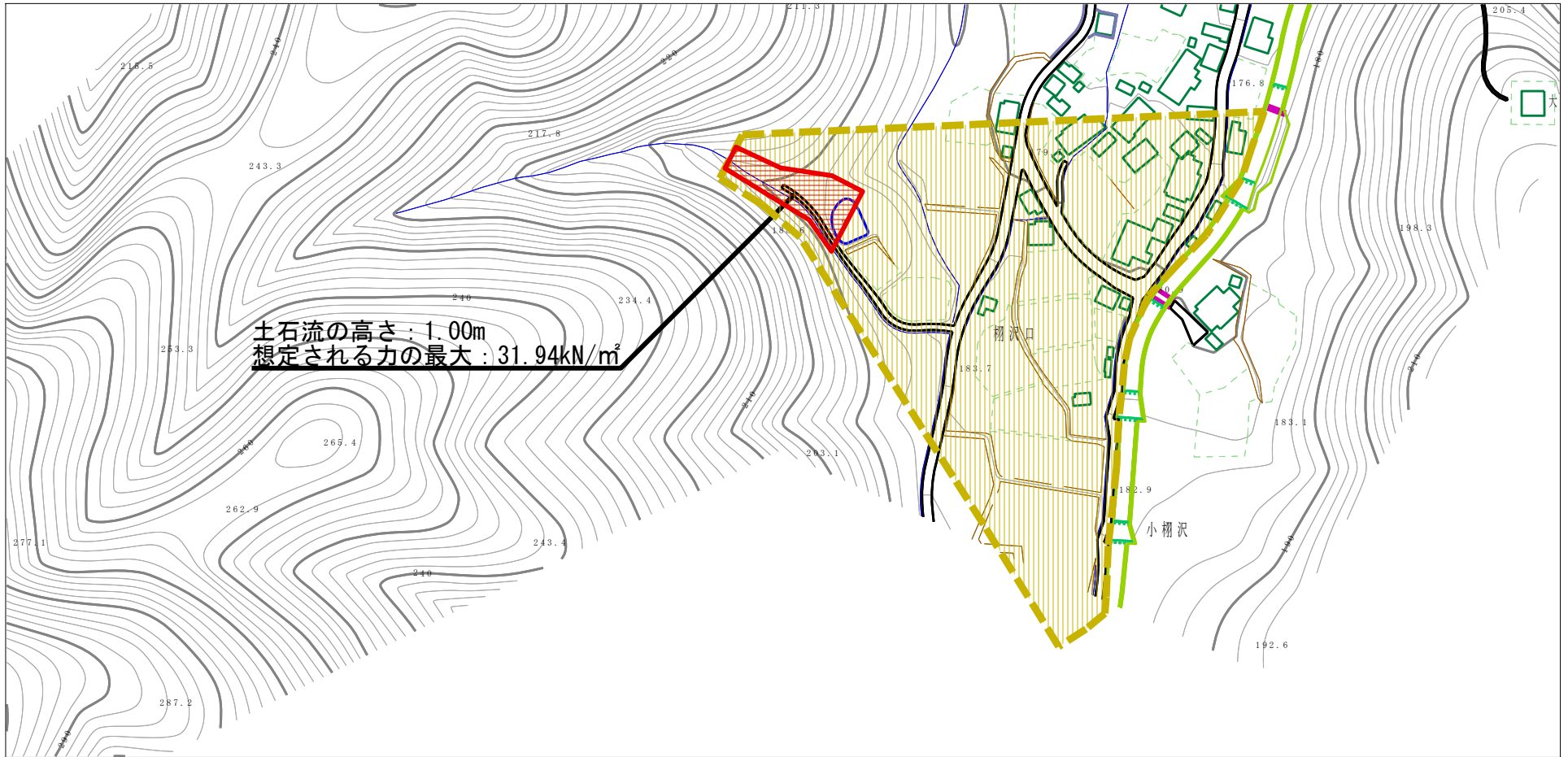
(1/25,000)

様式－1（土）
土砂災害警戒区域・土砂災害特別警戒区域 位置図

自然現象の種類	土石流
溪流番号	I-0185
溪流名	森越沢
所在地	大館市比内町大葛字森越及び栩沢口

この地図は、国土地理院長の承認を得て、同院発行の2万5千分1地形図及び電子地形図20万を複製したものである。（承認番号 平27情複、第887号）

土砂災害警戒区域等の指定の公示に係る図書（その2）



様式-2（土）

土砂災害警戒区域・土砂災害特別警戒区域
 区域図

土砂災害防止法施行令第二条の基準に該当する区域

土石流の高さが1mを超える場合、土石等の
 移動による力が50kN/m²を超える区域

土石流の高さが1mを超える場合、土石等の
 移動による力が50kN/m²以下の区域

それ以外の区域



縮尺
 1:2,500

自然現象
 の種類

土石流

告示番号

第348号

告示年月日

平成28年5月17日

溪流番号

I-0185

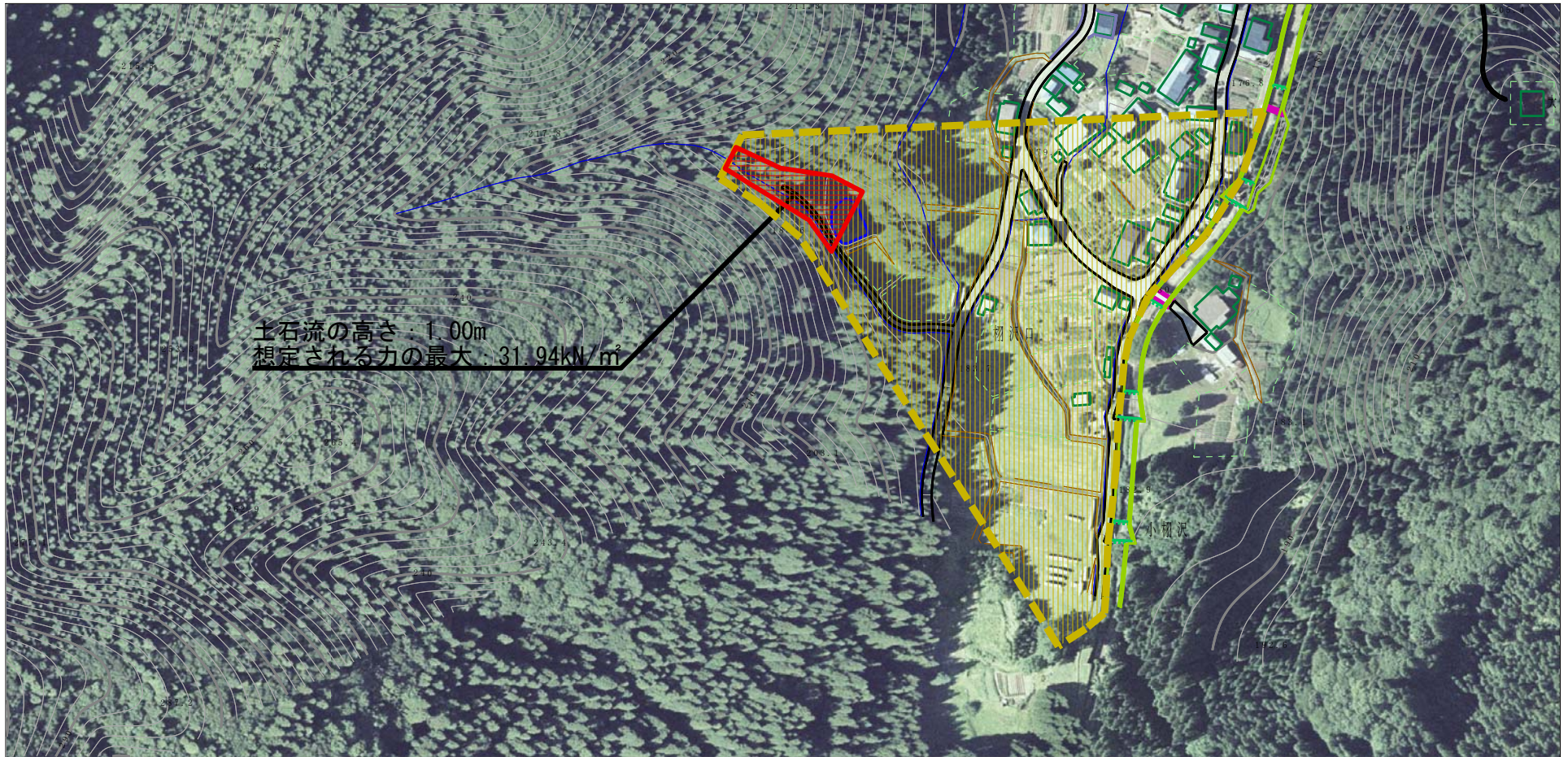
溪流名

森越沢

所在地

大館市比内町大葛字森越
 及び棚沢口

参考資料 (その3)



0 1 ×100m

参考資料

土砂災害防止法施行令第二條の基準に該当する区域		N 縮尺 1:2,500	自然現象の種類	土石流	溪流番号	I-0185
			告示番号	第348号	溪流名	森越沢
			告示年月日	平成28年5月17日	所在地	大館市比内町大葛字森越及び棚沢口
土砂災害防止法施行令第三條の基準に該当する区域						
それ以外の区域						

