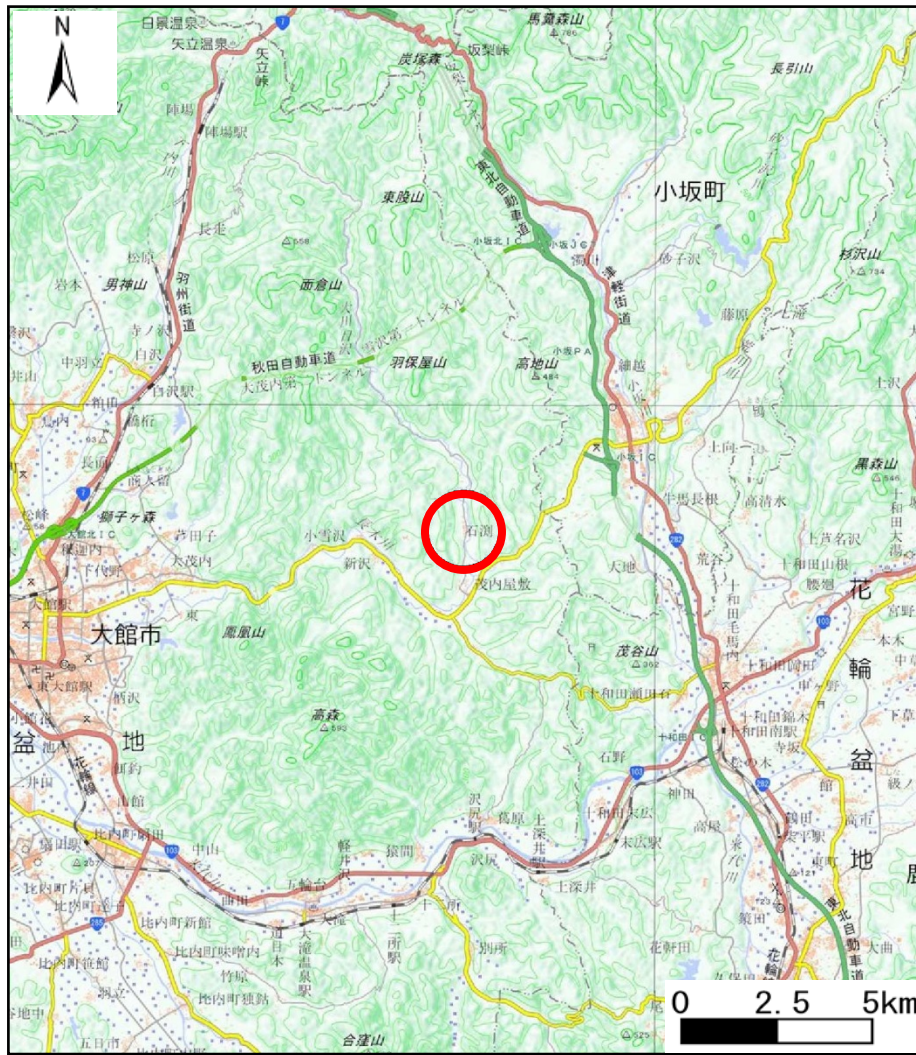
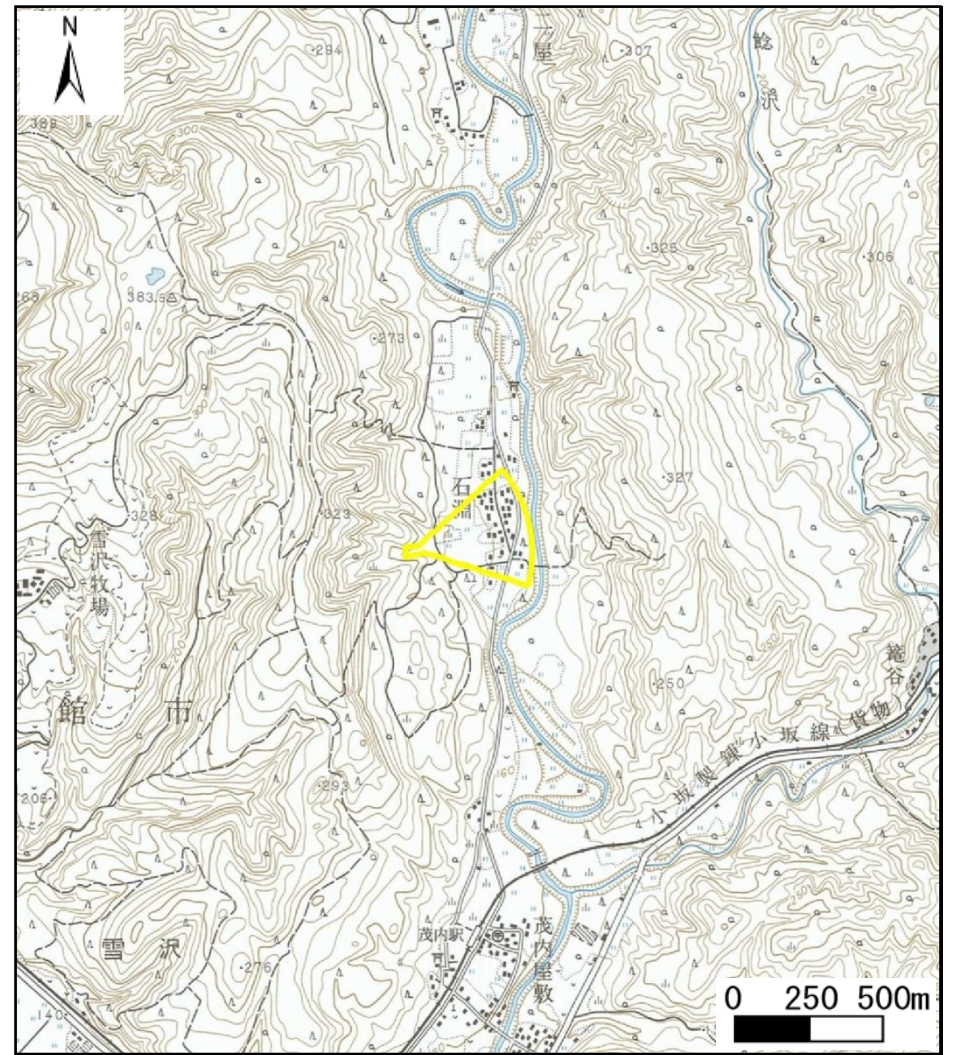


土砂災害警戒区域等の指定の公示に係る図書（その1）



(1/200,000)



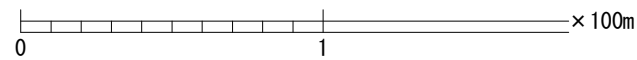
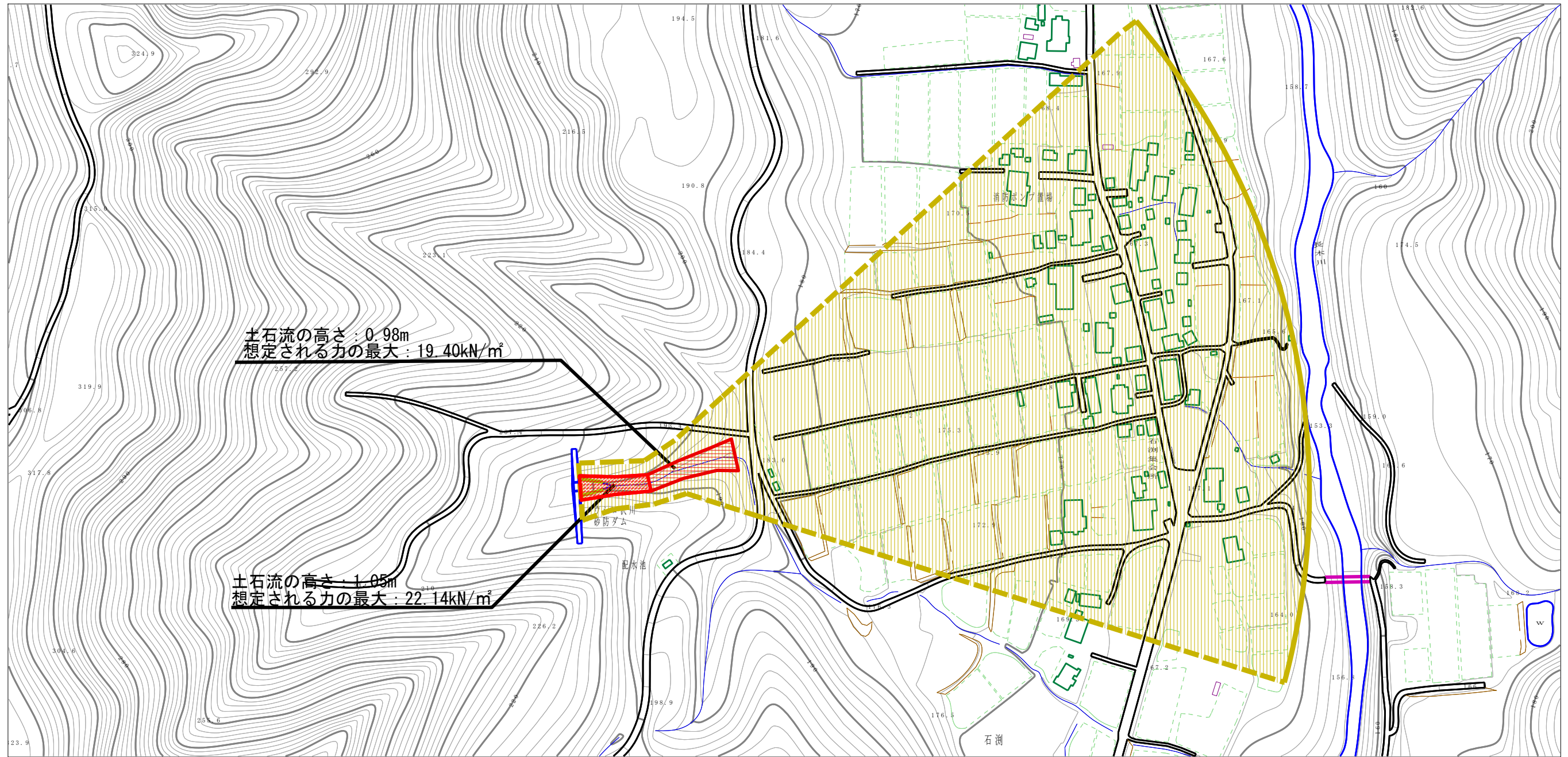
(1/25,000)

様式-1 (土)
土砂災害警戒区域・土砂災害特別警戒区域 位置図

自然現象の種類	土石流
溪流番号	I-0121-1
溪流名	ウシロ沢川-1
所在地	大館市雪沢字石沢

この地図は、国土地理院長の承認を得て、同院発行の2万5千分1地形図及び電子地形図20万を複製したものである。（承認番号 平27情複、第887号）

土砂災害警戒区域等の指定の公示に係る図書（その2）



様式-2（土）

土砂災害警戒区域・土砂災害特別警戒区域
区域図

土砂災害防止法施行令第二条の基準に該当する区域

土石流の高さが1mを超える場合、土石等の移動による力が50kN/m²を超える区域

土石流の高さが1mを超える場合、土石等の移動による力が50kN/m²以下の区域

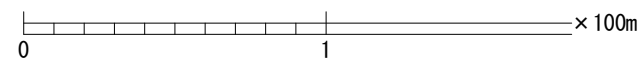
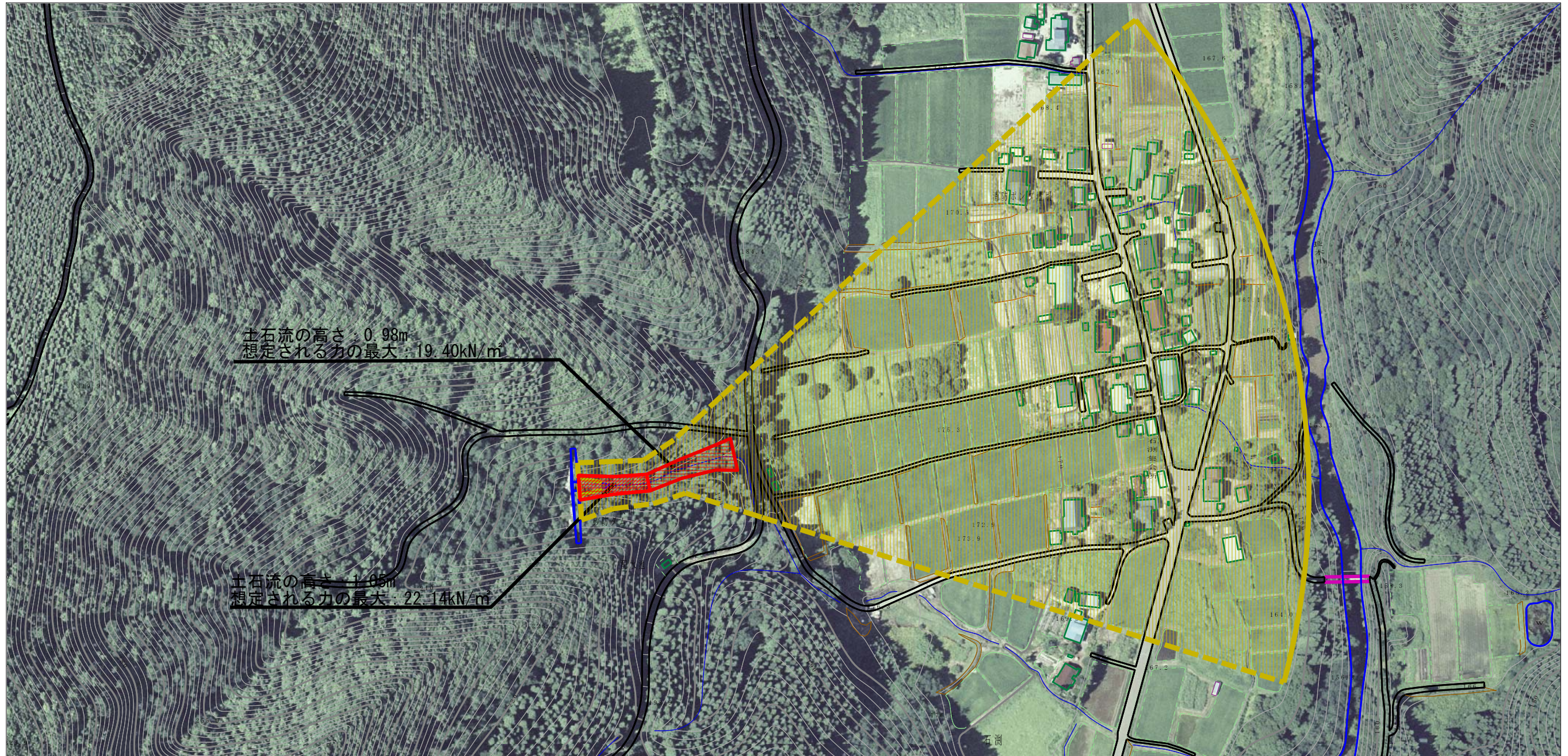
それ以外の区域



縮尺
1:2,500

自然現象の種類	土石流	溪流番号	I-0121-1
告示番号	第348号	溪流名	ウシロ沢川-1
告示年月日	平成28年5月17日	所在地	大館市雪沢字石渕

参考資料 (その3)



参考資料

土砂災害防止法施行令第二条の基準に該当する区域



自然現象の種類

土石流

溪流番号

I-0121-1

土石流の高さが1mを超える場合、土石等の移動による力が50kN/m²を超える区域



告示番号

第348号

溪流名

ウシロ沢川-1

土石流の高さが1mを超える場合、土石等の移動による力が50kN/m²以下の区域



告示年月日

平成28年5月17日

所在地

大館市雪沢字石淵

それ以外の区域



縮尺

1:2,500

