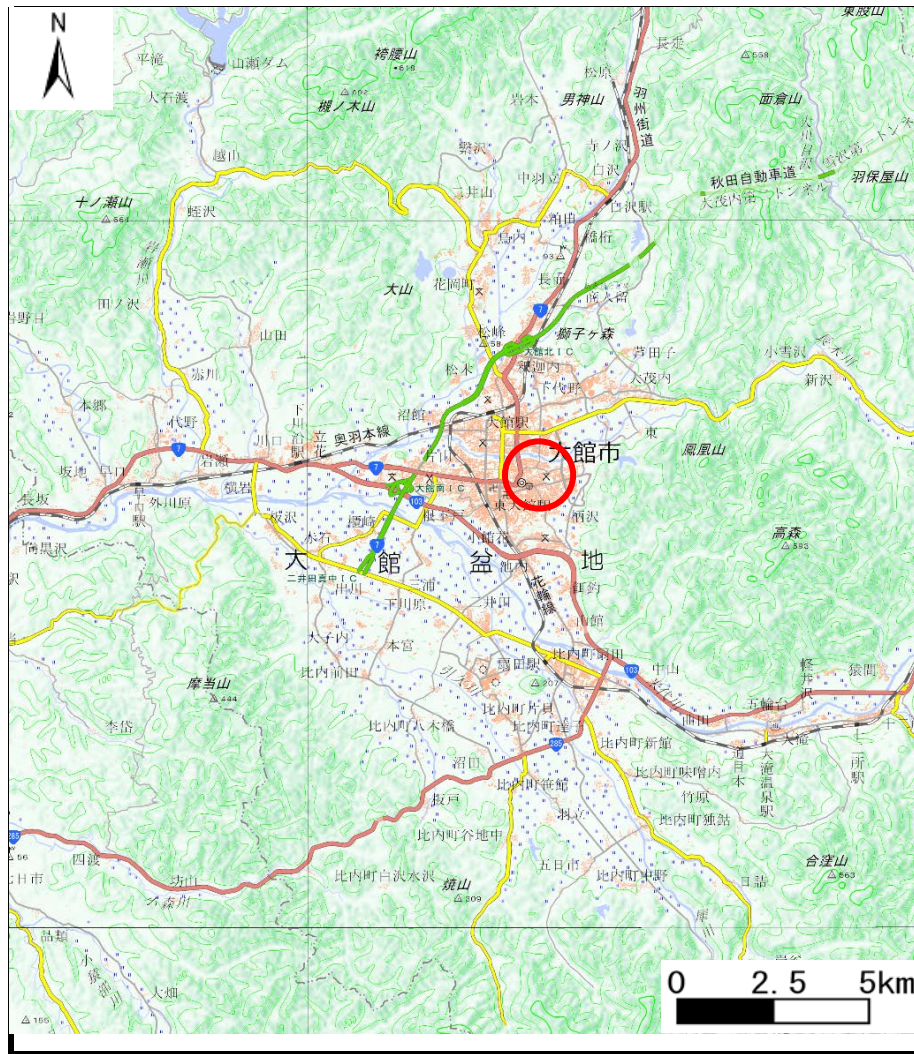
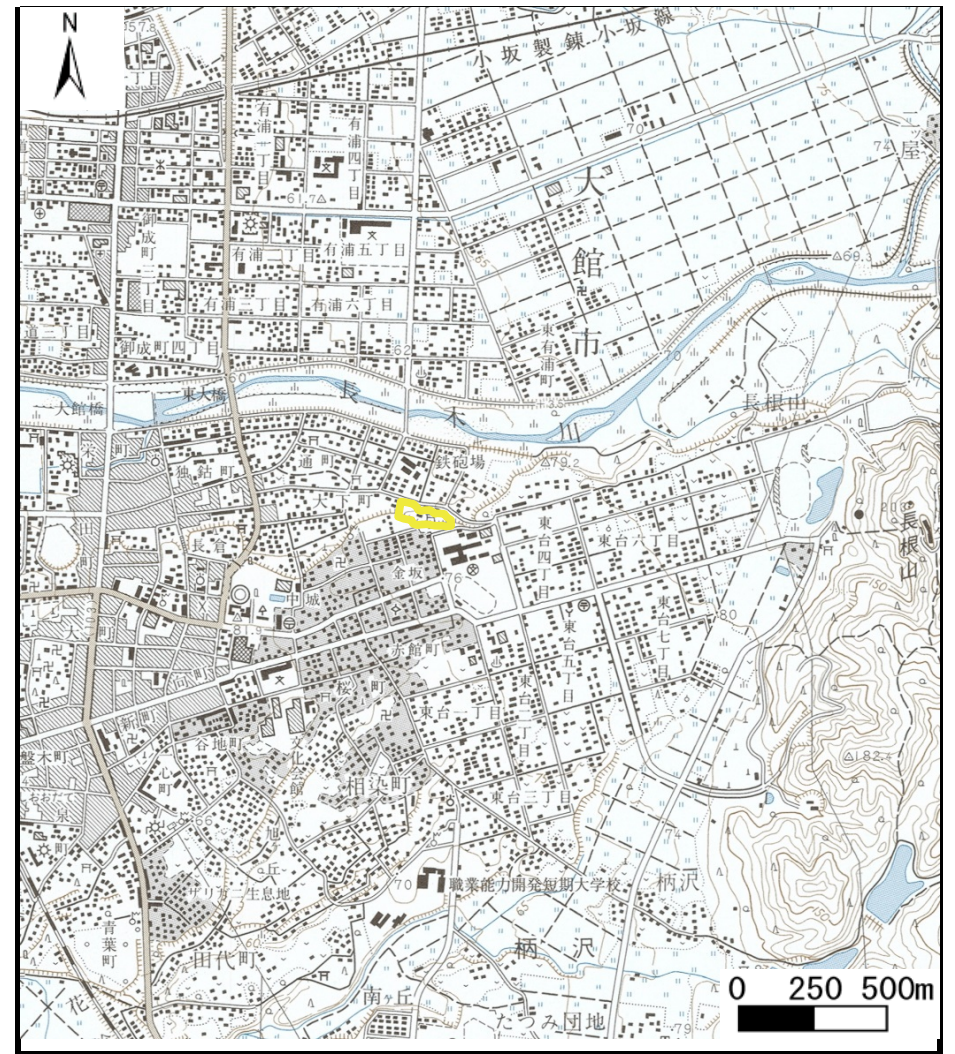


土砂災害警戒区域等の指定の公示に係る図書（その1）



(1/200,000)



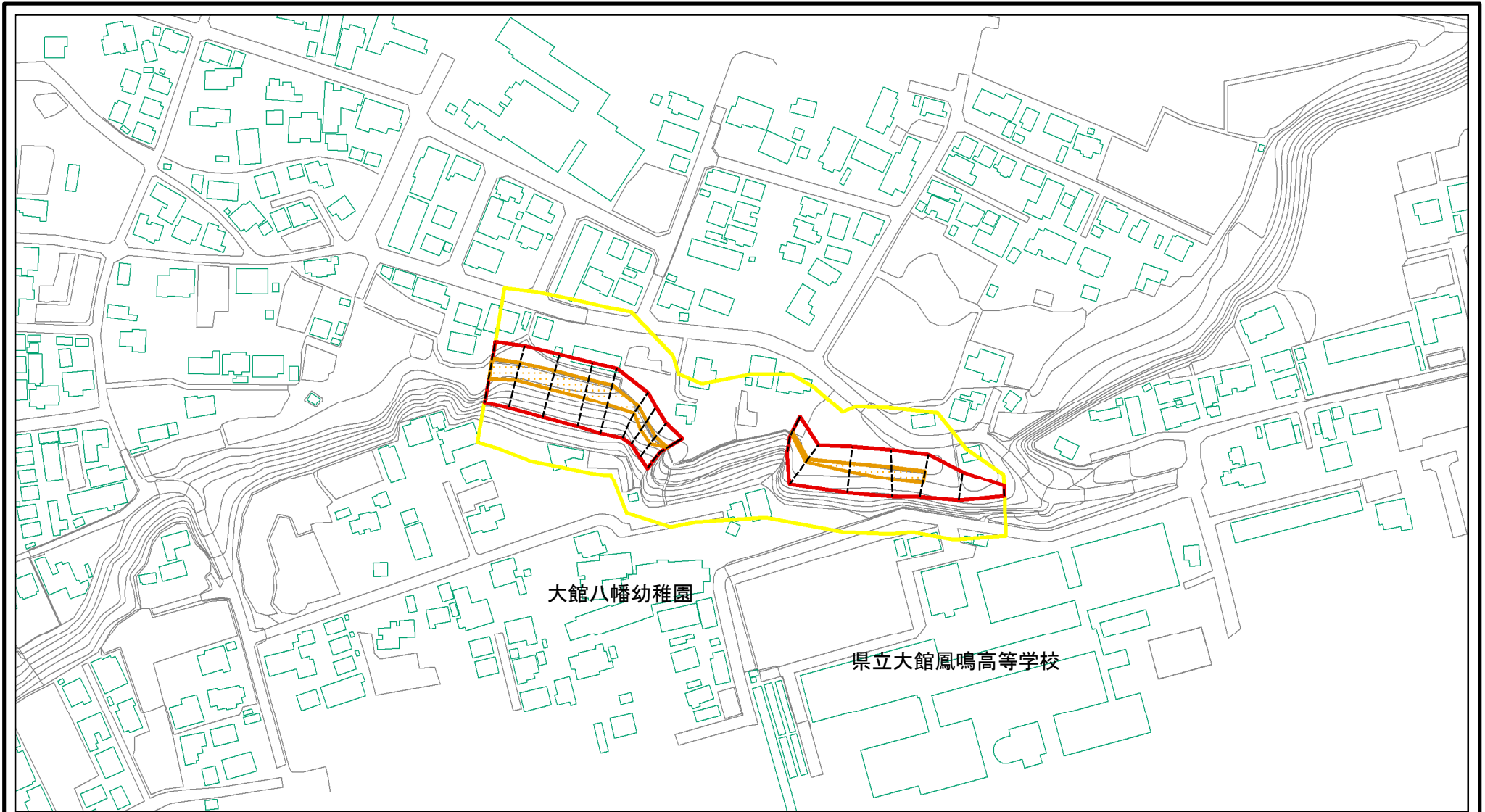
(1/25,000)

様式－1（急）
土砂災害警戒区域・土砂災害特別警戒区域 位置図

自然現象の種類	急傾斜地の崩壊
箇所番号	I -130
箇所名	八幡
所在地	大館市字八幡、同市字鉄砲場及び同市字金坂後

この地図は、国土地理院長の承認を得て、同院発行の2万5千分1地形図及び電子地形図20万を複製したものである。（承認番号 平27情複、第887号）

土砂災害警戒区域等の指定の公示に係る図書(その2)



0 25 50 100
m

様式-2(急)
土砂災害警戒区域・土砂災害特別警戒区域
区域図(その1)

土砂災害防止法施行令第二条の基準に該当する区域	
土砂災害防止法施行令第三条の基準に該当する区域	
それ以外の区域	

	縮尺
	1:2,500

自然現象の種類	急傾斜地の崩壊	箇所番号	I-130
告示番号	第348号	箇所名	八幡
告示年月日	平成28年5月17日	所在地	大館市字八幡、同市字鉄砲場及び同市字金坂後

土砂災害警戒区域等の指定の公示に係る図書(その2)



様式-2(急)

土砂災害警戒区域・土砂災害特別警戒区域
区域図(その1)

土砂災害防止法施行令第二条の基準に該当する区域



土砂災害防止法
施行令第三条の
基準に該当する
区域



土砂等の(移動)高さが1m以下の場合、
土砂等の移動による力が100kN/mを超える区域
土砂等の堆積の高さが3mを超える区域
それ以外の区域



N
縮尺
1:2,500

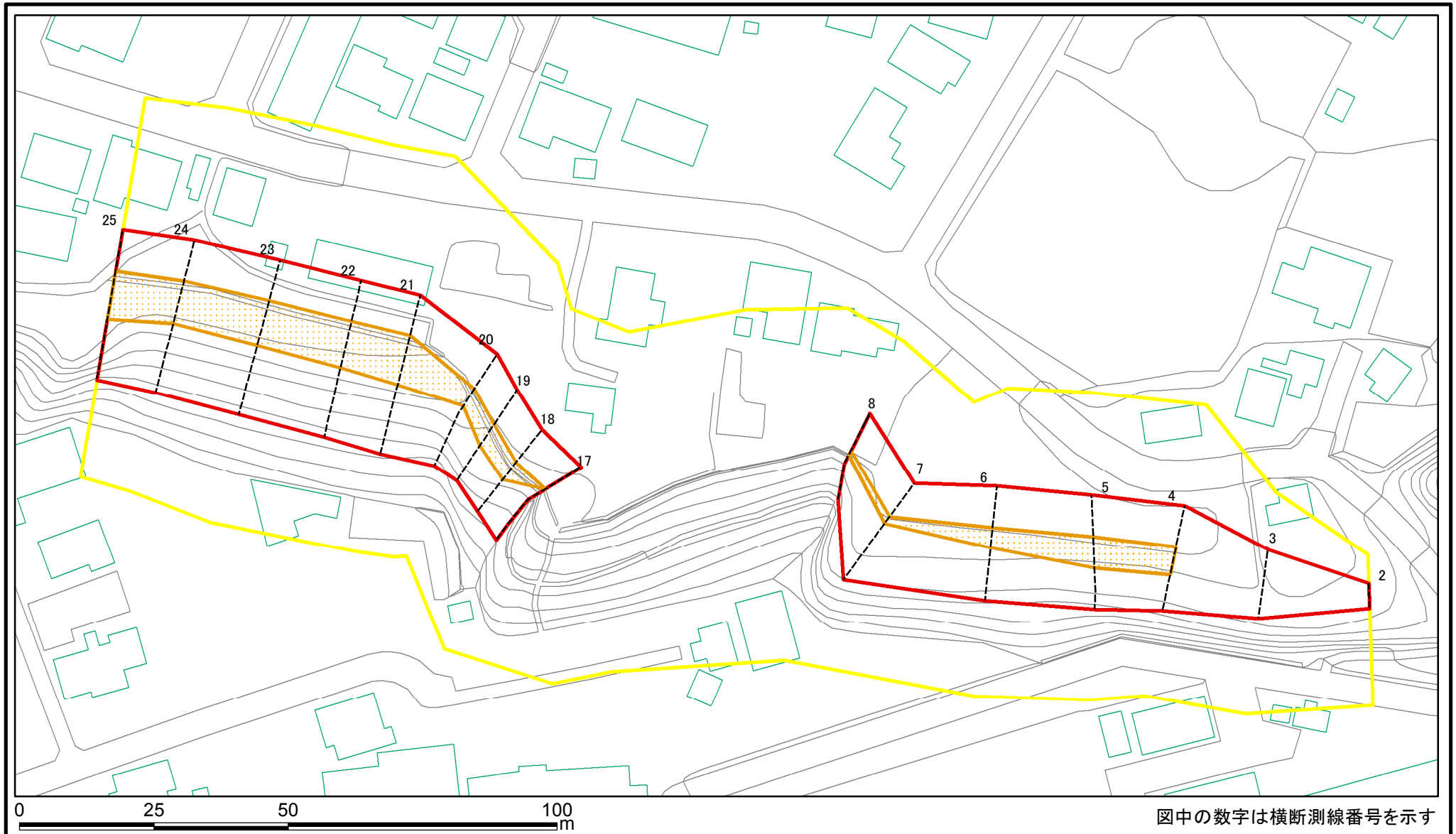
自然現象
の種類
告示番号
告示年月日

急傾斜地の崩壊
第348号
平成28年5月17日

箇所番号
箇所名
所在地

I-130
八幡
大館市字八幡、同市字鉄砲場
及び同市字金坂後

土砂災害警戒区域等の指定の公示に係る図書(その2-1)



様式-2-1(急)

土砂災害警戒区域・土砂災害特別警戒区域
区域図(その2)

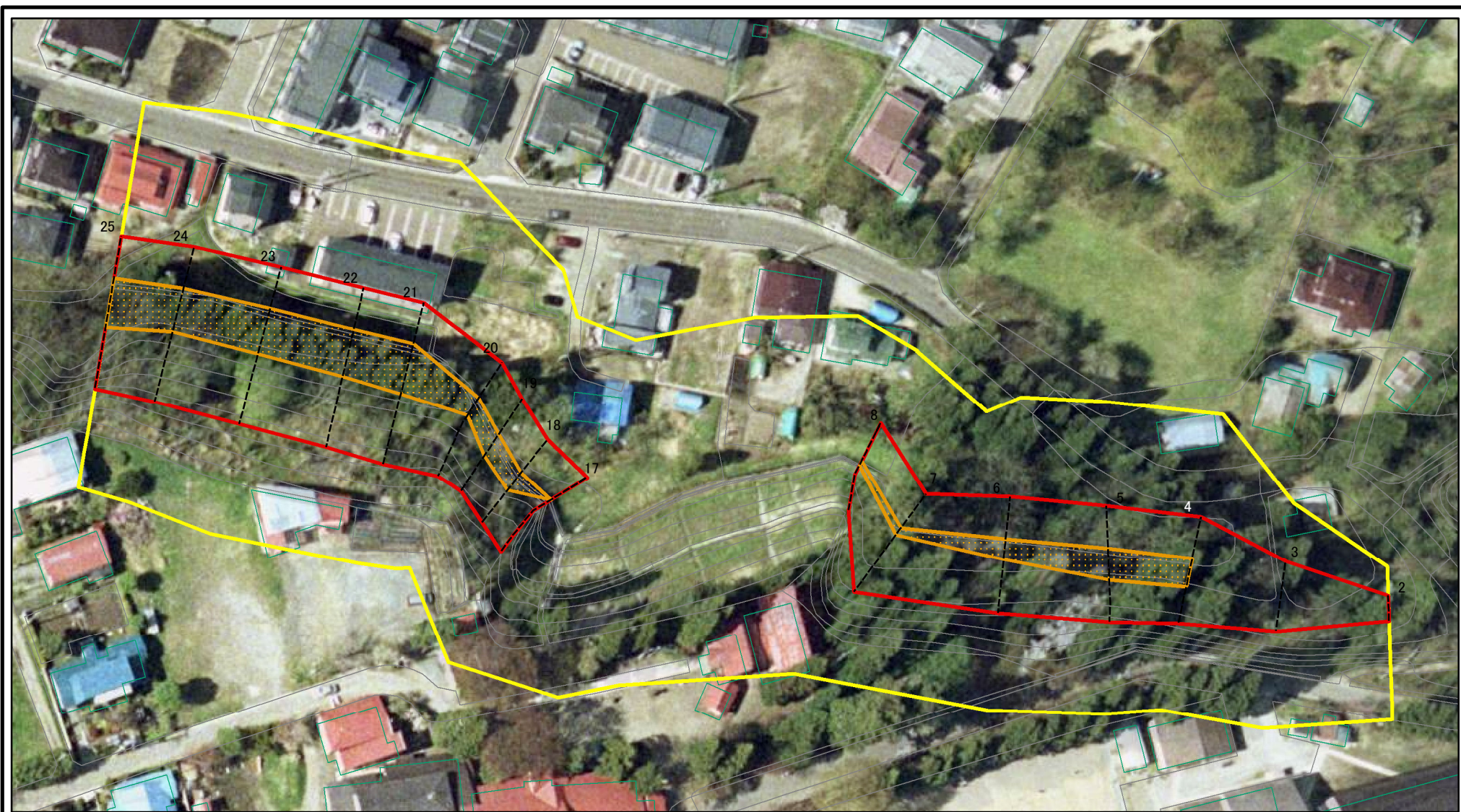
土砂災害防止法施行令第二条の基準に該当する区域	
土砂災害防止法施行令第三条の基準に該当する区域	
土砂等の(移動)高さが1m以下の場合、土砂等の移動による力が100kN/mを超える区域	
土砂等の堆積の高さが3mを超える区域	
それ以外の区域	

縮尺
1:1,000

自然現象の種類	急傾斜地の崩壊
告示番号	第348号
告示年月日	平成28年5月17日

箇所番号	I-130
箇所名	八幡
所在地	大館市字八幡、同市字鉄砲場及び同市字金坂後

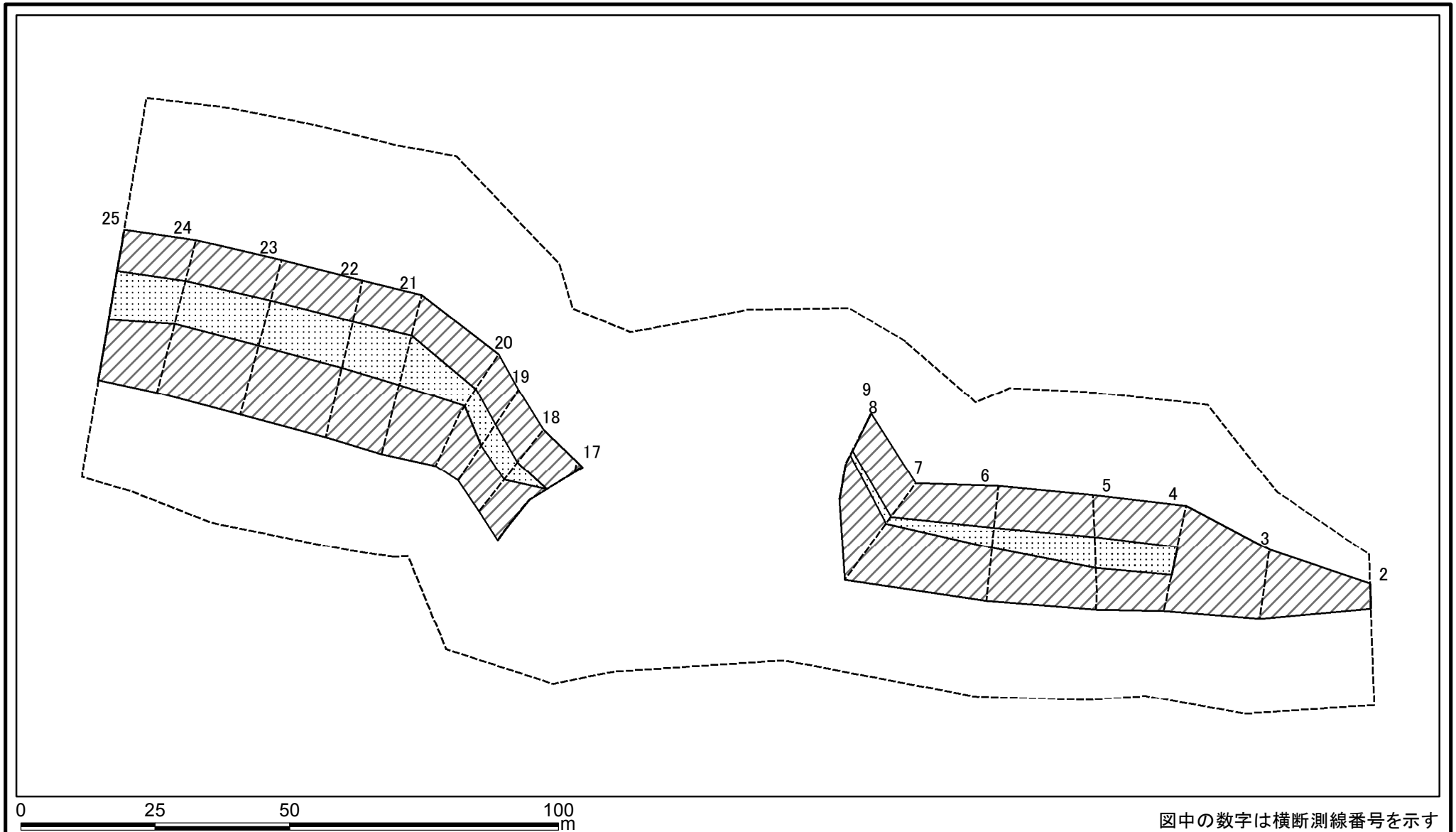
土砂災害警戒区域等の指定の公示に係る図書(その2-1)



図中の数字は横断測線番号を示す

様式-2-1(急) 土砂災害警戒区域・土砂災害特別警戒区域 区域図(その2)	土砂災害防止法施行令第二条の基準に該当する区域		N 縮尺 1:1,000	自然現象の種類	急傾斜地の崩壊	箇所番号	I-130
	土砂災害防止法施行令第三条の基準に該当する区域			告示番号	第348号	箇所名	八幡
	土砂等の(移動)高さが1m以下の場合、土砂等の移動による力が100kN/mを超える区域		告示年月日	平成28年5月17日	所在地	大館市宇八幡、同市宇鉄砲場及び同市宇金坂後	
	土砂等の堆積の高さが3mを超える区域						
それ以外の区域							

土砂災害警戒区域等の指定の公示に係る図書(その2-2)



図中の数字は横断測線番号を示す

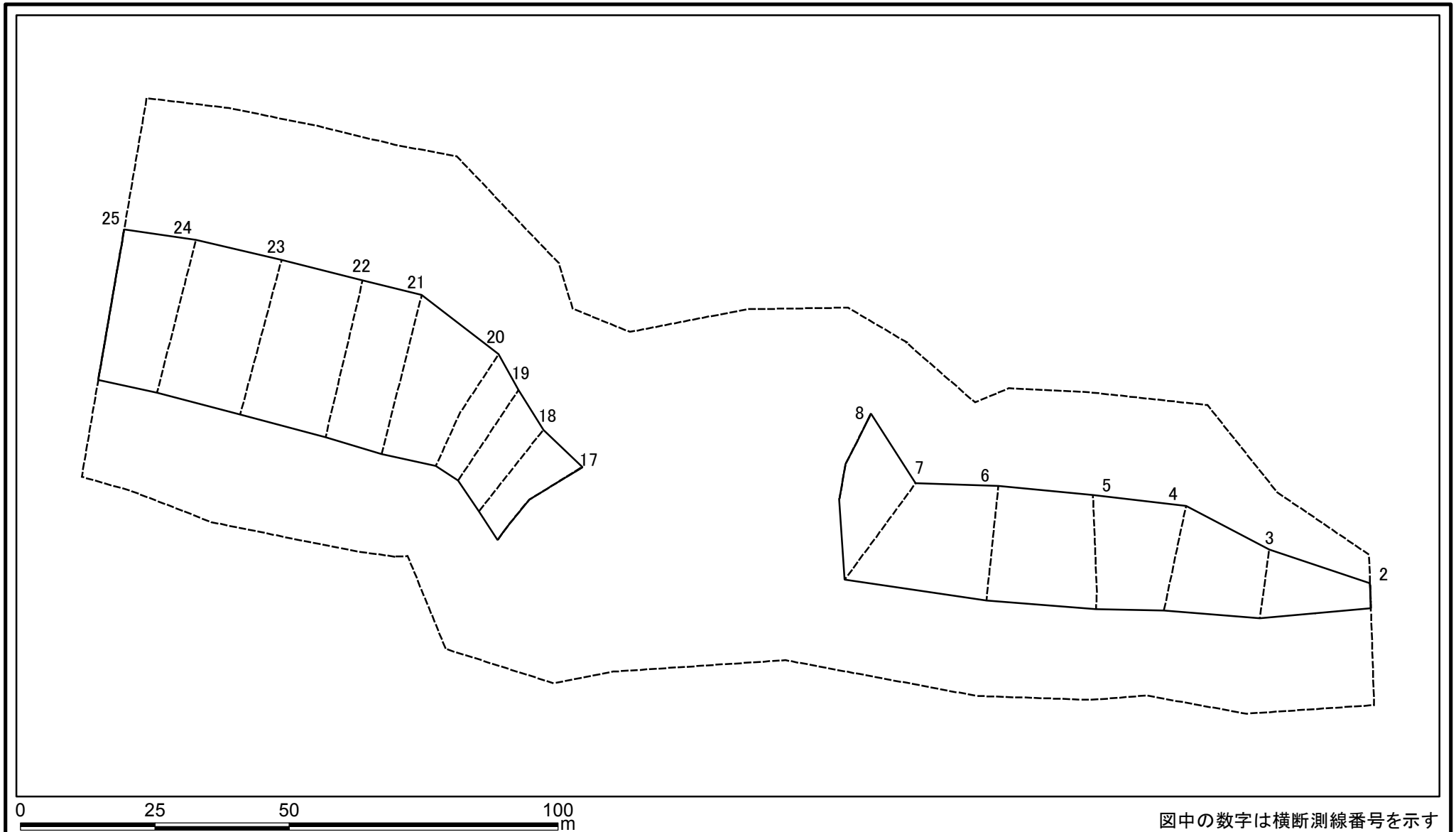
様式-2-2(急)
土砂災害特別警戒区域の区域区分図
(急傾斜地の崩壊に伴う土石等の移動により
建築物の地上部に作用すると想定される力)

土砂災害防止法施行令第二条の基準に該当する区域	
土砂災害防止法施行令第三条の基準に該当する区域	
それ以外の区域	

N	
縮尺	1:1,000

自然現象の種類	急傾斜地の崩壊	箇所番号	I-130
告示番号	第348号	箇所名	八幡
告示年月日	平成28年5月17日	所在地	大館市字八幡、同市字鉄砲場及び同市字金坂後

土砂災害警戒区域等の指定の公示に係る図書(その2-3)



様式-2-3(急)
 土砂災害特別警戒区域の区域区分図
 (急傾斜地の崩壊に伴う土石等の堆積により
 建築物の地上部に作用すると想定される力)

土砂災害防止法施行令第二条の基準に該当する区域	
土砂災害防止法施行令第三条の基準に該当する区域	
それ以外の区域	

N
 縮尺
 1:1,000

自然現象の種類	急傾斜地の崩壊	箇所番号	I-130
告示番号	第348号	箇所名	八幡
告示年月日	平成28年5月17日	所在地	大館市字八幡、同市字鉄砲場及び同市字金坂後

土砂災害警戒区域等の指定の公示に係る図書(その3)(案)

(1/1)

横断測線の区間	土石等の移動により建築物の地上部に作用すると想定される力				土石等の堆積により建築物の地上部に作用すると想定される力				横断測線の区間	土石等の移動により建築物の地上部に作用すると想定される力				土石等の堆積により建築物の地上部に作用すると想定される力			
	土石等の(移動)高さが1m以下の場合、土石等の移動による力が100kN/m ² を超える区域		それ以外の区域		土石等の堆積の高さが3mを超える区域		それ以外の区域			土石等の(移動)高さが1m以下の場合、土石等の移動による力が100kN/m ² を超える区域		それ以外の区域		土石等の堆積の高さが3mを超える区域		それ以外の区域	
	力の大きさのうち最大のもの (kN/m ²)	土石等の高さ (m)	力の大きさのうち最大のもの (kN/m ²)	土石等の高さ (m)	力の大きさのうち最大のもの (kN/m ²)	土石等の高さ (m)	力の大きさのうち最大のもの (kN/m ²)	土石等の高さ (m)		力の大きさのうち最大のもの (kN/m ²)	土石等の高さ (m)	力の大きさのうち最大のもの (kN/m ²)	土石等の高さ (m)	力の大きさのうち最大のもの (kN/m ²)	土石等の高さ (m)	力の大きさのうち最大のもの (kN/m ²)	土石等の高さ (m)
2 ~ 3	-	-	86.14	1.00	-	-	8.20	1.62	~								
3 ~ 4	-	-	100.00	1.00	-	-	11.31	2.24	~								
4 ~ 5	117.06	1.00	100.00	1.00	-	-	11.31	2.24	~								
5 ~ 6	115.90	1.00	100.00	1.00	-	-	10.76	2.13	~								
6 ~ 7	108.48	1.00	100.00	1.00	-	-	10.18	2.01	~								
7 ~ 8	102.68	1.00	100.00	1.00	-	-	10.50	2.08	~								
17 ~ 18	111.81	1.00	100.00	1.00	-	-	8.78	1.74	~								
18 ~ 19	113.54	1.00	100.00	1.00	-	-	10.76	2.13	~								
19 ~ 20	113.54	1.00	100.00	1.00	-	-	10.76	2.13	~								
20 ~ 21	113.66	1.00	100.00	1.00	-	-	9.85	1.95	~								
21 ~ 22	113.66	1.00	100.00	1.00	-	-	9.76	1.93	~								
22 ~ 23	112.97	1.00	100.00	1.00	-	-	9.76	1.93	~								
23 ~ 24	112.77	1.00	100.00	1.00	-	-	9.76	1.93	~								
24 ~ 25	115.59	1.00	100.00	1.00	-	-	9.95	1.97	~								
~									~								
~									~								
~									~								
~									~								
~									~								
~									~								
~									~								
~									~								
~									~								
~									~								
~									~								
~									~								
~									~								
~									~								
~									~								
~									~								
~									~								
~									~								
~									~								
~									~								
~									~								
~									~								
~									~								
~									~								
~									~								
様式-3(急) 建築物の構造の規制に必要な衝撃に関する事項	自然現象の種類		急傾斜地の崩壊		箇所番号		I-130										
	告示番号		第 3 4 8 号		箇所名		八幡										
	告示年月日		平成 2 8 年 5 月 1 7 日		所在地		大館市字八幡、同市字鉄砲場 及び同市字金坂後										