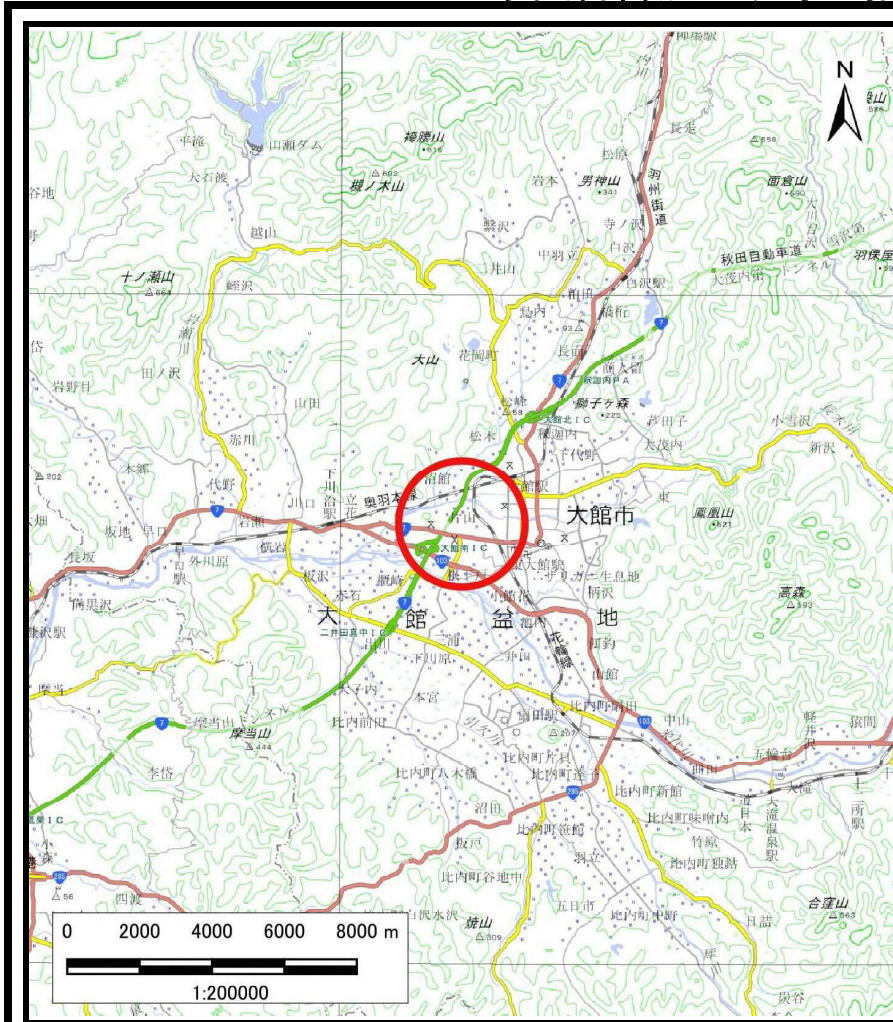
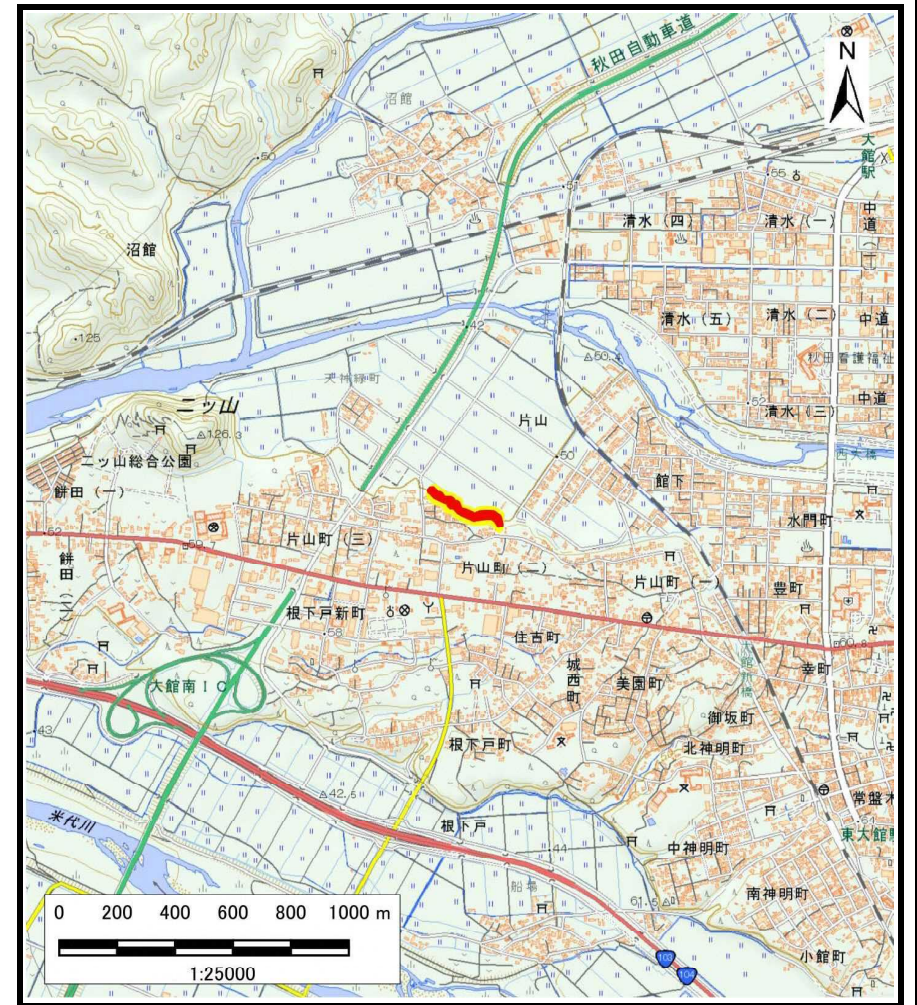


# 土砂災害警戒区域等の指定の公示に係る図書（その1）



(1/200,000)



(1/25,000)

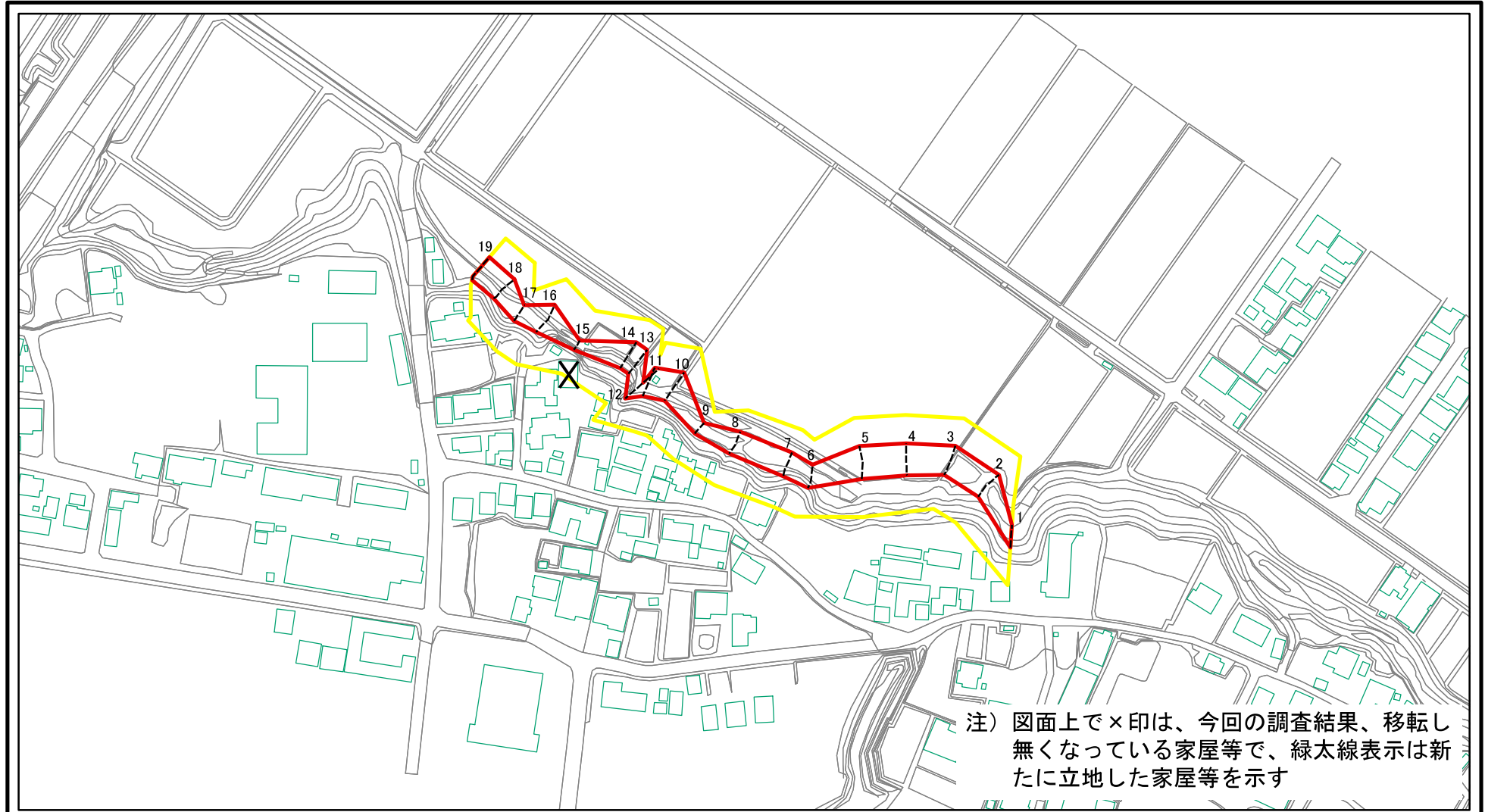
様式一 1 (急)  
土砂災害警戒区域・土砂災害特別警戒区域 位置図

自然現象の種類	急傾斜地の崩壊
箇所番号	I-1016
箇所名	片山
所在地	秋田県大館市片山町二丁目及び同市片山字大通

この地図は、国土地理院長の承認を得て、同院発行の電子地形図25000及び電子地形図20万を複製したものである。（承認番号 令元情複、第859号）



# 土砂災害警戒区域等の指定の公示に係る図書(その2)



図中の数字は横断測線番号を示す

<b>様式-2(急)</b> 土砂災害警戒区域・土砂災害特別警戒区域 区域図(その1)	土砂災害防止法施行令第二条の基準に該当する区域		N 縮尺 1:2,500	自然現象の種類	急傾斜地の崩壊	箇所番号	I-1016
	土砂災害防止法施行令第三条の基準に該当する区域	  		告示番号	第480号	箇所名	片山
	それ以外の区域			告示年月日	令和2年11月27日	所在地	秋田県大館市片山町二丁目及び同市片山宇大通



# 土砂災害警戒区域等の指定の公示に係る図書(その2)



注) 図面上で×印は、今回の調査結果、移転し無くなっている家屋等で、緑太線表示は新たに立地した家屋等を示す

図中の数字は横断測線番号を示す

様式-2(急)  
土砂災害警戒区域・土砂災害特別警戒区域  
区域図(その1)

土砂災害防止法施行令第二条の基準に該当する区域	
土砂災害防止法施行令第三条の基準に該当する区域	
それ以外の区域	

土砂等の(移動)高さが1m以下の場合、土砂等の移動による力が100kN/m<sup>2</sup>を超える区域  
土砂等の堆積の高さが3mを超える区域

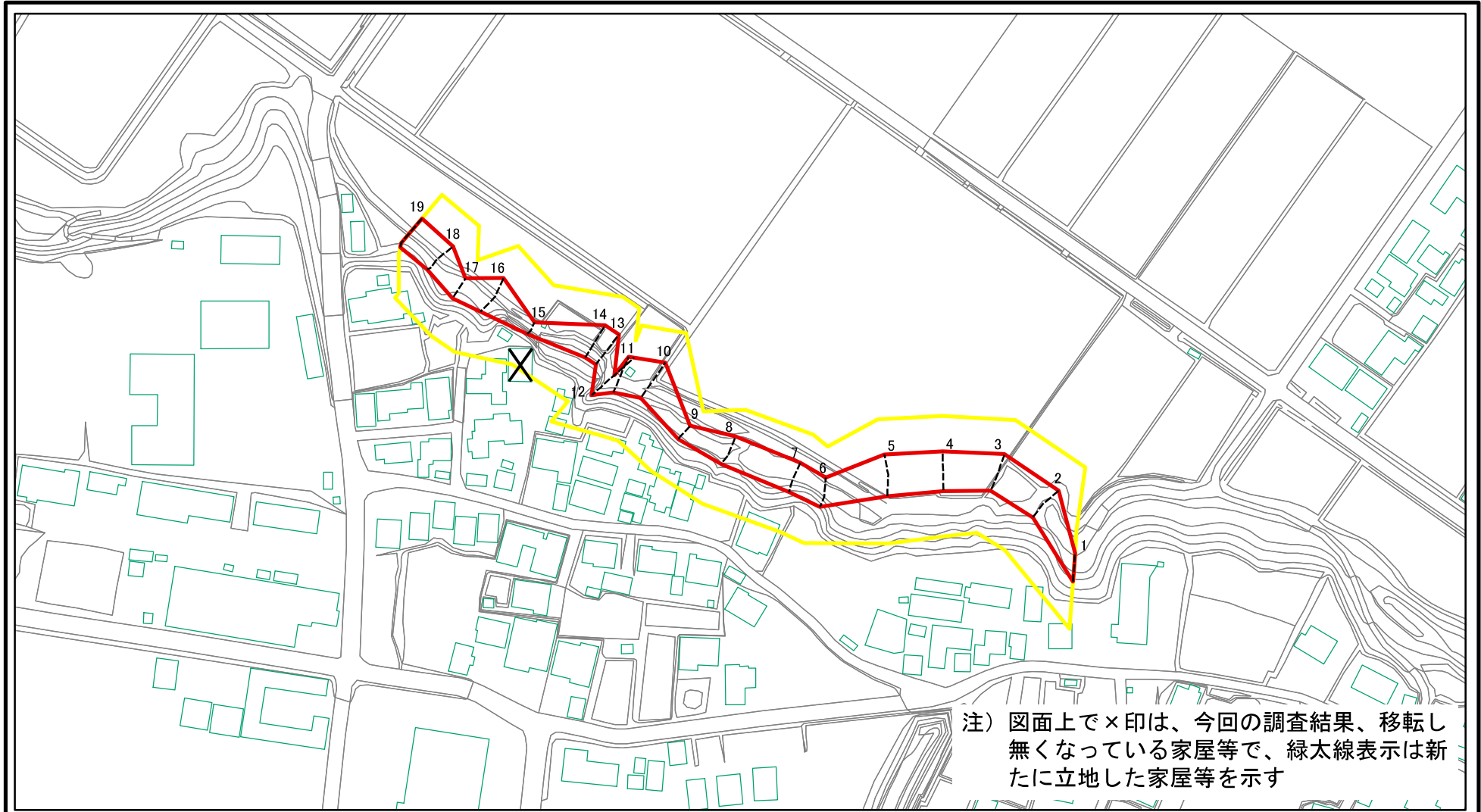
	縮尺
	1:2,500

自然現象の種類	急傾斜地の崩壊
告示番号	第480号
告示年月日	令和2年11月27日

箇所番号	I-1016
箇所名	片山
所在地	秋田県大館市片山町二丁目及び同市片山宇大通



# 土砂災害警戒区域等の指定の公示に係る図書(その2-1)



注) 図面上で×印は、今回の調査結果、移転し無くなっている家屋等で、緑太線表示は新たに立地した家屋等を示す

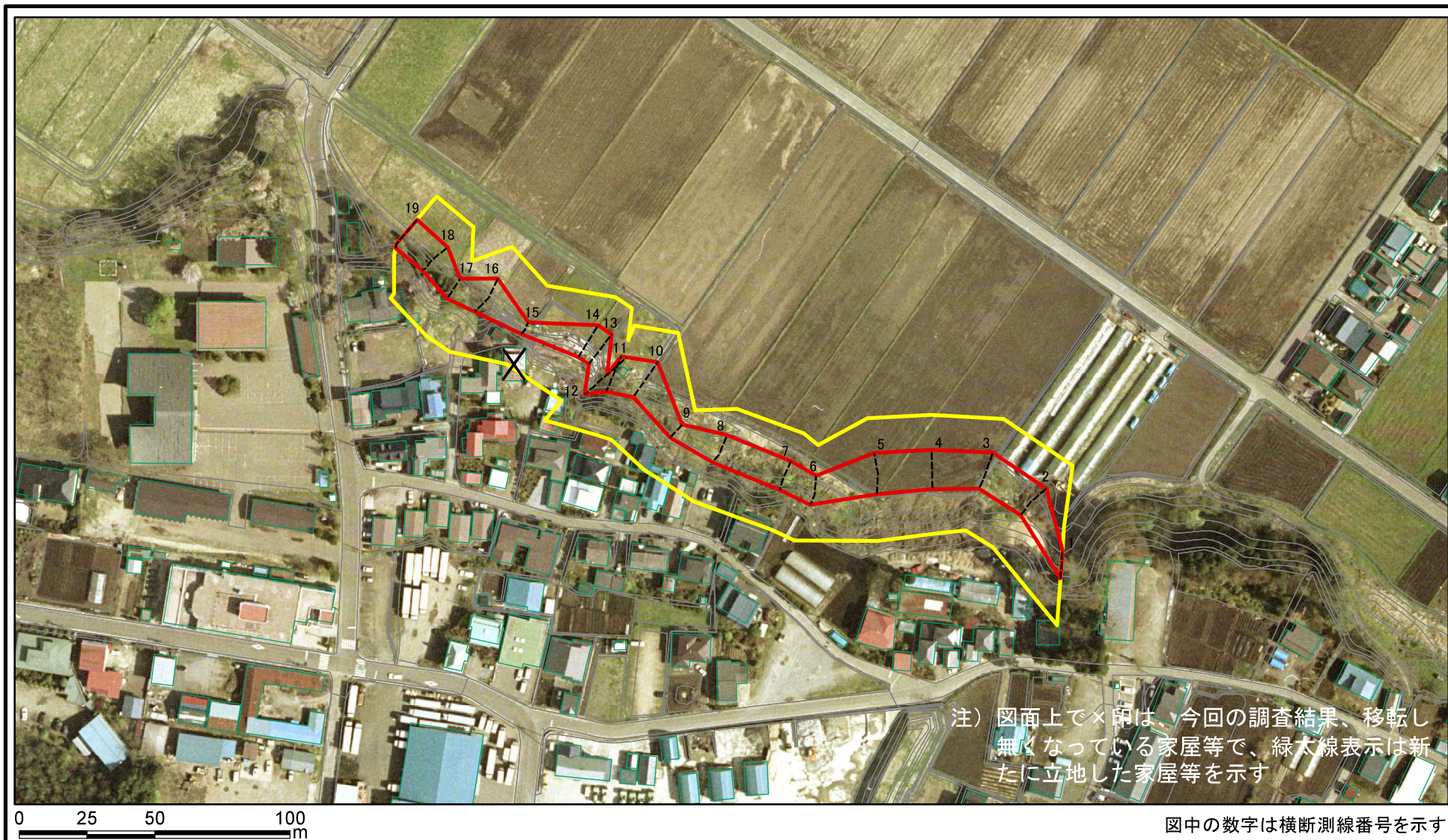
0 25 50 100  
m

図中の数字は横断測線番号を示す

<b>様式-2-1(急)</b> <b>土砂災害警戒区域・土砂災害特別警戒区域</b> <b>区域図(その2)</b>	土砂災害防止法施行令第二条の基準に該当する区域		N 縮尺 1:2,000	自然現象の種類	急傾斜地の崩壊	箇所番号	I-1016
	土砂災害防止法施行令第三条の基準に該当する区域			告示番号	第480号	箇所名	片山
	土砂等の(移動)高さが1m以下の場合、土砂等の移動による力が100kN/mを超える区域			告示年月日	令和2年11月27日	所在地	秋田県大館市片山町二丁目及び同市片山宇大通
	土砂等の堆積の高さが3mを超える区域						
	それ以外の区域						

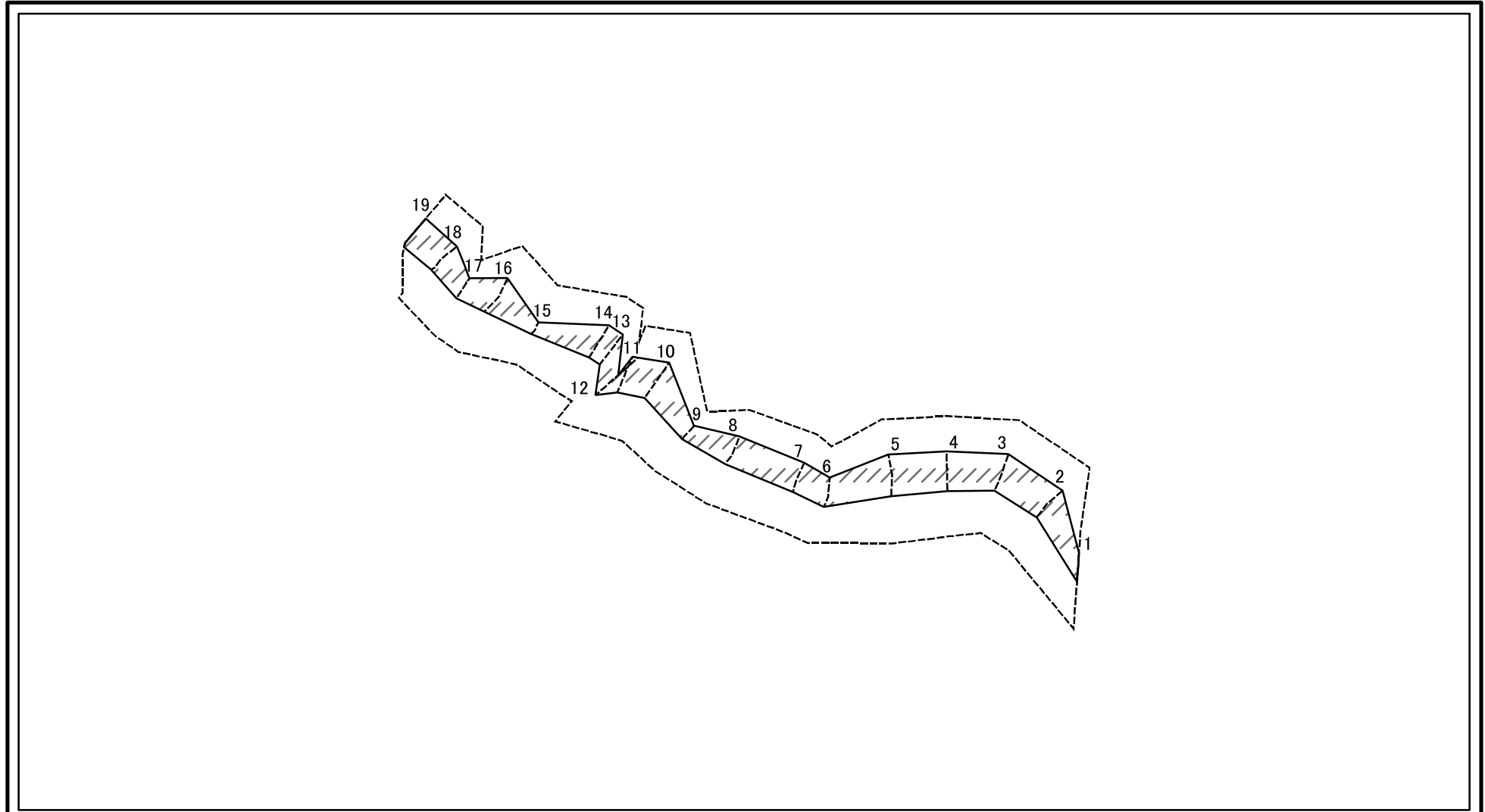


# 土砂災害警戒区域等の指定の公示に係る図書(その2-1)



<b>様式-2-1(急)</b> <b>土砂災害警戒区域・土砂災害特別警戒区域</b> <b>区域図(その2)</b>	土砂災害防止法施行令第二条の基準に該当する区域		N 縮尺 1:2,000	自然現象の種類	急傾斜地の崩壊	箇所番号	I-1016
	土砂災害防止法施行令第三条の基準に該当する区域	 土石等の(移動)高さが1m以下の場合、土石等の移動による力が100kN/mを超える区域  土石等の堆積の高さが3mを超える区域  それ以外の区域		告示番号	第480号	箇所名	片山
				告示年月日	令和2年11月27日	所在地	秋田県大館市片山町二丁目及び同市片山宇大通

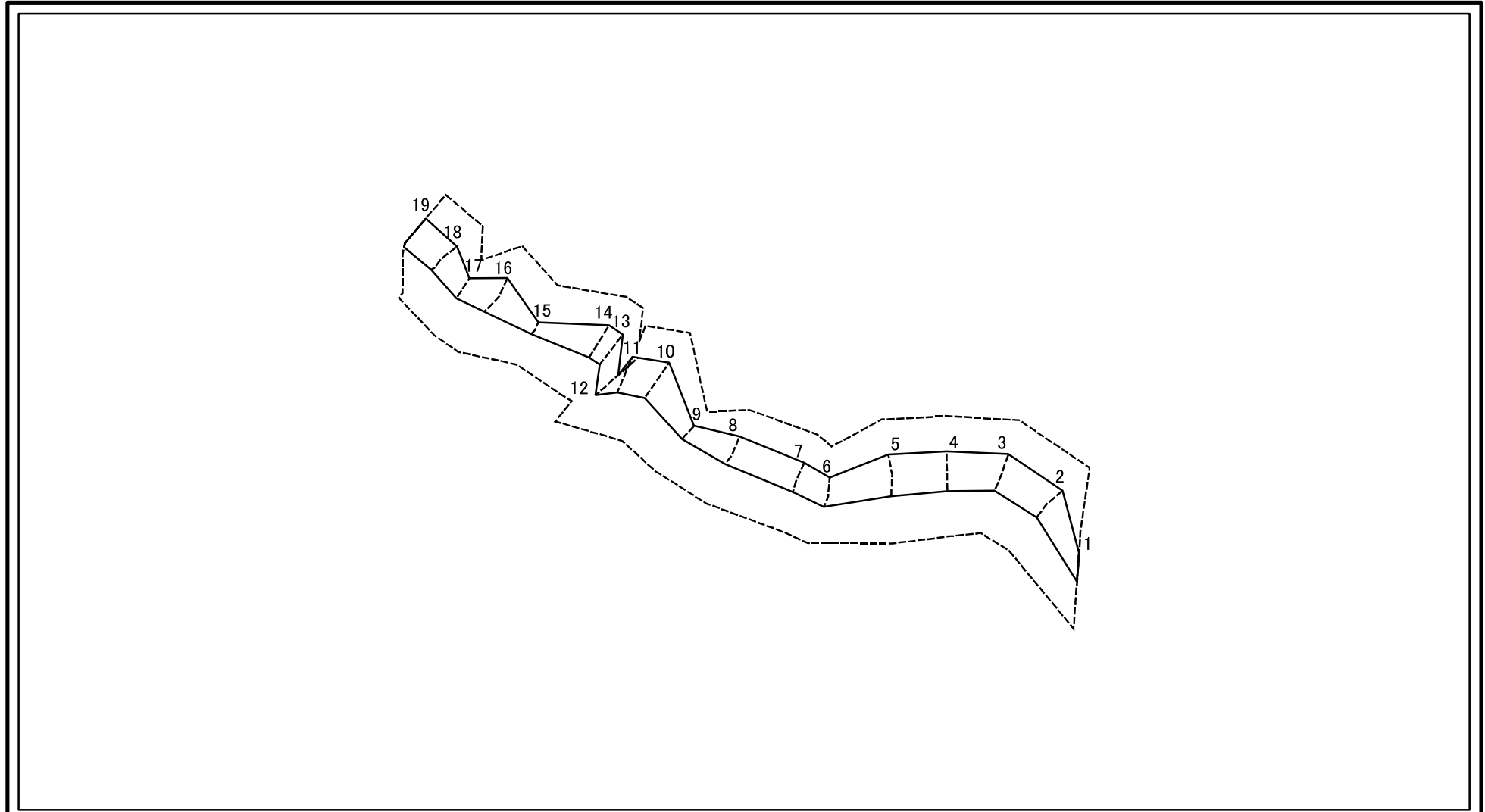
# 土砂災害警戒区域等の指定の公示に係る図書(その2-2)



図中の数字は横断測線番号を示す

様式-2-2(急) 土砂災害特別警戒区域の区域区分図 (急傾斜地の崩壊に伴う土石等の移動により 建築物の地上部に作用すると想定される力)	土砂災害防止法施行令第二条の基準に該当する区域		N 縮尺 1:2,000	自然現象の種類	急傾斜地の崩壊	箇所番号	I-1016
	土砂災害防止法施行令第三条の基準に該当する区域			告示番号	第480号	箇所名	片山
	それ以外の区域		告示年月日	令和2年11月27日	所在地	秋田県大館市片山町二丁目及び同市片山字大通	

# 土砂災害警戒区域等の指定の公示に係る図書(その2-3)



0 25 50 100  
m

図中の数字は横断測線番号を示す

様式-2-3(急) 土砂災害特別警戒区域の区域区分図 (急傾斜地の崩壊に伴う土石等の堆積により 建築物の地上部に作用すると想定される力)	土砂災害防止法施行令第二条の基準に該当する区域		N 縮尺 1:2,000	自然現象の種類	急傾斜地の崩壊	箇所番号	I-1016
	土砂災害防止法施行令第三条の基準に該当する区域			告示番号	第480号	箇所名	片山
	それ以外の区域			告示年月日	令和2年11月27日	所在地	秋田県大館市片山町二丁目 及び同市片山字大通



# 土砂災害警戒区域等の指定の公示に係る図書(その3)

(1/1)

横断測線の区間	土石等の移動により建築物の地上部に作用すると想定される力				土石等の堆積により建築物の地上部に作用すると想定される力				横断測線の区間	土石等の移動により建築物の地上部に作用すると想定される力				土石等の堆積により建築物の地上部に作用すると想定される力			
	土石等の(移動)高さが1m以下の場合、土石等の移動による力が100kN/m <sup>2</sup> を超える区域		それ以外の区域		土石等の堆積の高さが3mを超える区域		それ以外の区域			土石等の(移動)高さが1m以下の場合、土石等の移動による力が100kN/m <sup>2</sup> を超える区域		それ以外の区域		土石等の堆積の高さが3mを超える区域		それ以外の区域	
	力の大きさのうち最大のもの(kN/m <sup>2</sup> )	土石等の高さ(m)	力の大きさのうち最大のもの(kN/m <sup>2</sup> )	土石等の高さ(m)	力の大きさのうち最大のもの(kN/m <sup>2</sup> )	土石等の高さ(m)	力の大きさのうち最大のもの(kN/m <sup>2</sup> )	土石等の高さ(m)		力の大きさのうち最大のもの(kN/m <sup>2</sup> )	土石等の高さ(m)	力の大きさのうち最大のもの(kN/m <sup>2</sup> )	土石等の高さ(m)	力の大きさのうち最大のもの(kN/m <sup>2</sup> )	土石等の高さ(m)	力の大きさのうち最大のもの(kN/m <sup>2</sup> )	土石等の高さ(m)
1 ~ 2	-	-	97.23	1.00	-	-	11.64	2.30	~								
2 ~ 3	-	-	98.63	1.00	-	-	11.64	2.30	~								
3 ~ 4	-	-	98.69	1.00	-	-	11.17	2.21	~								
4 ~ 5	-	-	98.69	1.00	-	-	11.06	2.19	~								
5 ~ 6	-	-	97.23	1.00	-	-	10.49	2.08	~								
6 ~ 7	-	-	88.77	1.00	-	-	9.95	1.97	~								
7 ~ 8	-	-	88.77	1.00	-	-	9.65	1.91	~								
8 ~ 9	-	-	88.03	1.00	-	-	9.75	1.93	~								
9 ~ 10	-	-	95.69	1.00	-	-	10.24	2.03	~								
10 ~ 11									~								
11 ~ 12									~								
12 ~ 13									~								
13 ~ 14	-	-	95.46	1.00	-	-	8.78	1.74	~								
14 ~ 15	-	-	94.87	1.00	-	-	13.57	2.68	~								
15 ~ 16	-	-	95.18	1.00	-	-	13.57	2.68	~								
16 ~ 17	-	-	95.18	1.00	-	-	10.31	2.04	~								
17 ~ 18	-	-	94.19	1.00	-	-	9.27	1.84	~								
18 ~ 19	-	-	94.19	1.00	-	-	9.27	1.84	~								
~									~								
~									~								
~									~								
~									~								
~									~								
~									~								
~									~								
~									~								
~									~								

様式-3(急) 建築物の構造の規制に必要な衝撃に関する事項	自然現象の種類	急傾斜地の崩壊	箇所番号	I-1016
	告示番号	第480号	箇所名	片山
	告示年月日	令和2年11月27日	所在地	秋田県大館市片山町二丁目及び同市片山宇大通