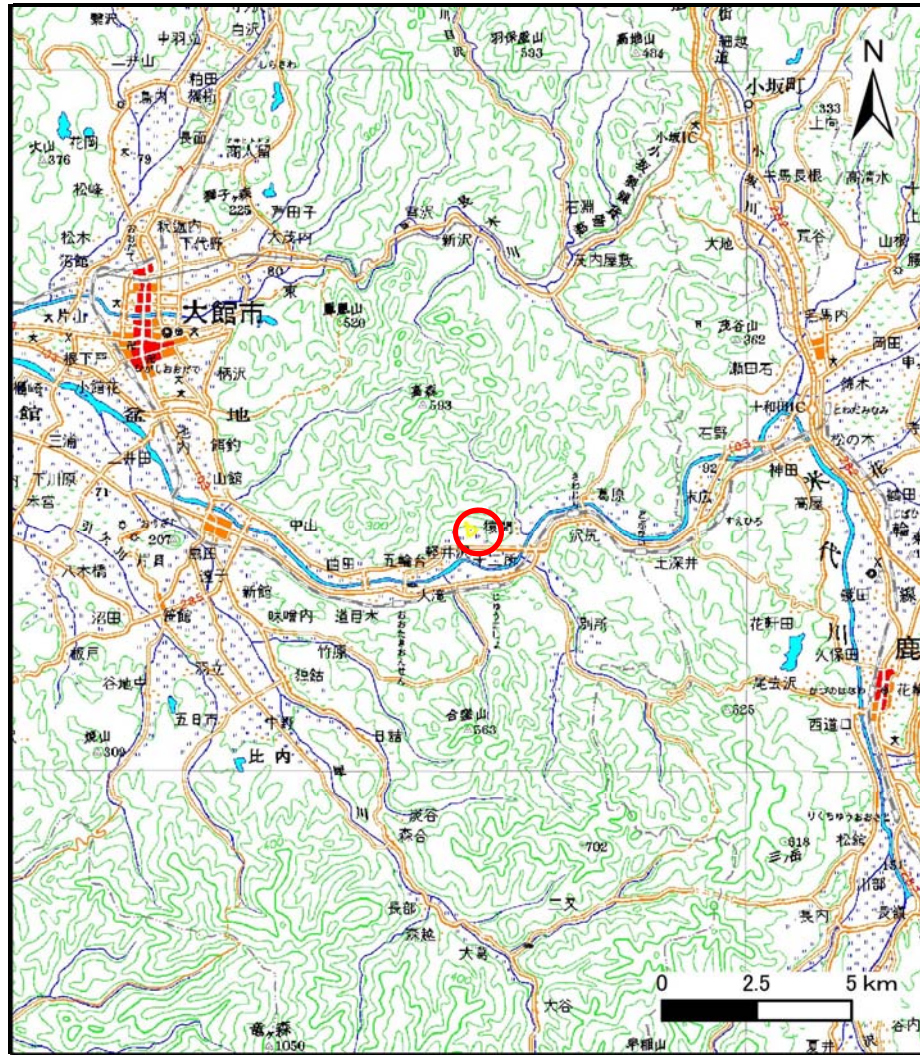
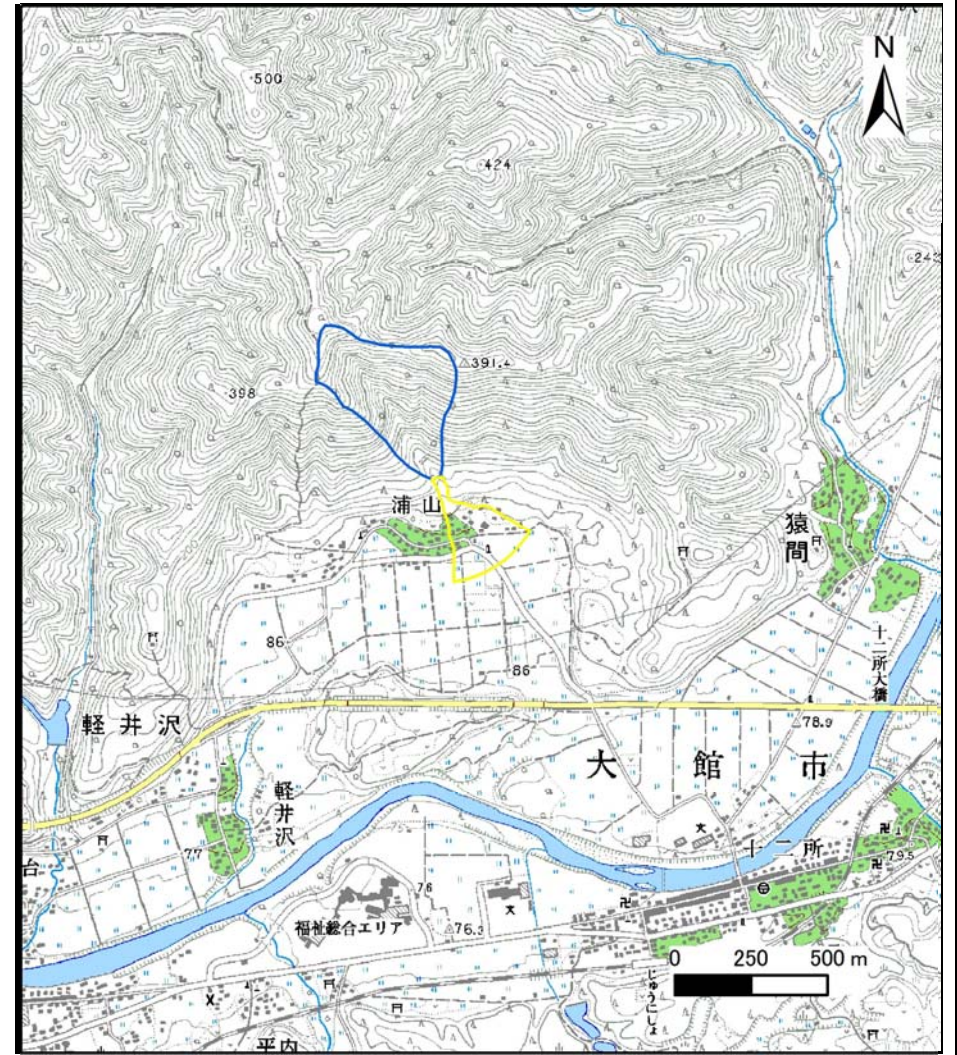


土砂災害警戒区域の指定の公示に係る図書（その1）



(1/200,000)



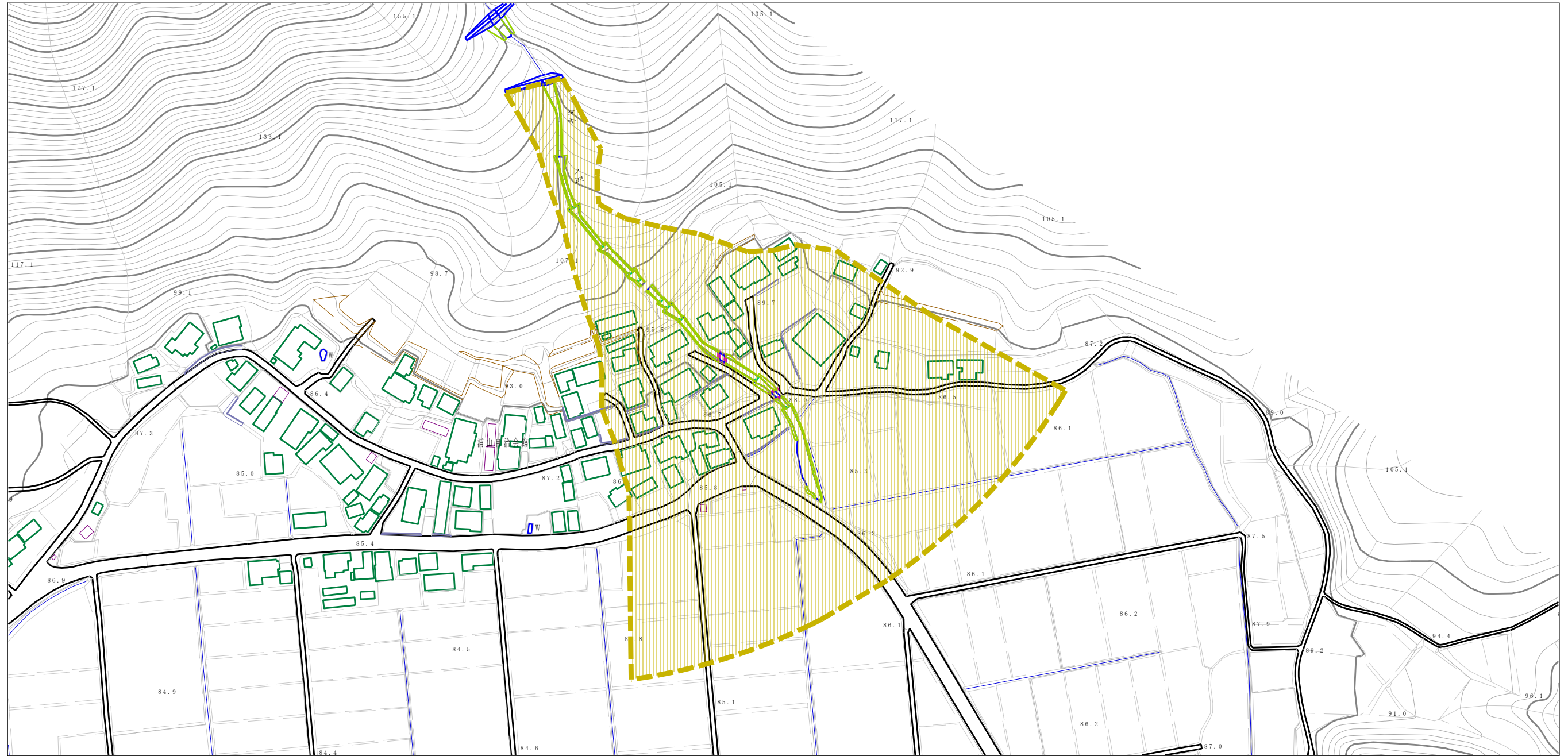
(1/25,000)

様式-1 (土)
土砂災害警戒区域 位置図

自然現象の種類	土石流
溪流番号	I-0110
溪流名	浦山川
所在地	大館市軽井沢字浦山、大清水、山崎、躑躅ヶ沢及び清水沢

この地図は、国土地理院長の承認を得て、同院発行の20万分の1・2万5千分の1の地形図を複製したものである。（承認番号 平26情複、 第933号）

土砂災害警戒区域の指定の公示に係る図書（その2）



0 1 × 100m

様式-2 (土)
土砂災害警戒区域 区域図

土砂災害防止法施行令第二条の基準に該当する区域



縮尺
1:2,500

自然現象の種類	土石流	溪流番号	I-0110
告示番号	第458号	溪流名	浦山川
告示年月日	平成27年10月23日	所在地	大館市軽井沢字浦山、大清水、山崎、躑躅ヶ沢及び清水沢

土砂災害警戒区域等の指定の公示に係る図書（その2）



0 1 × 100m

様式-2 (土)
土砂災害警戒区域 区域図

土砂災害防止法施行令第二条の基準に該当する区域



縮尺
1:2,500

自然現象の種類	土石流	溪流番号	I-0110
告示番号	第458号	溪流名	浦山川
告示年月日	平成27年10月23日	所在地	大館市軽井沢字浦山、大清水、山崎、躑躅ヶ沢及び清水沢